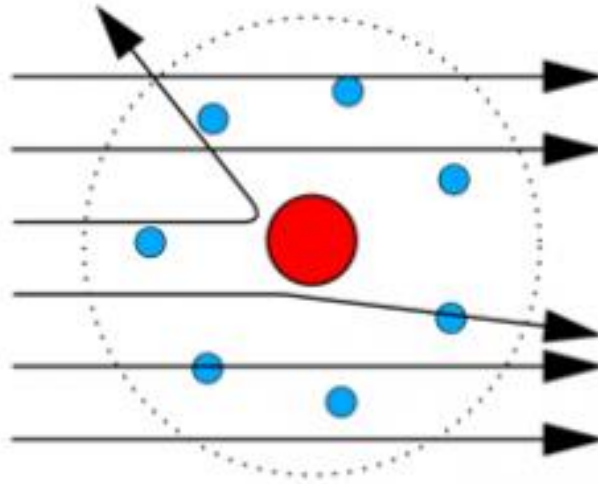
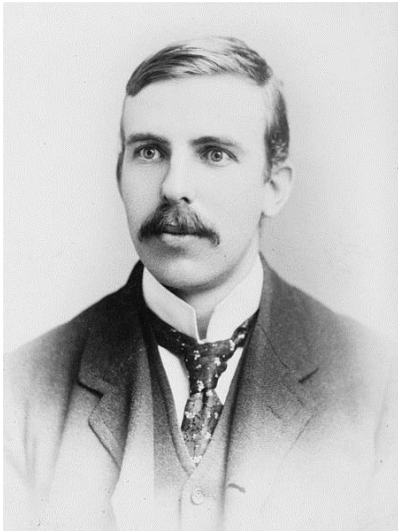


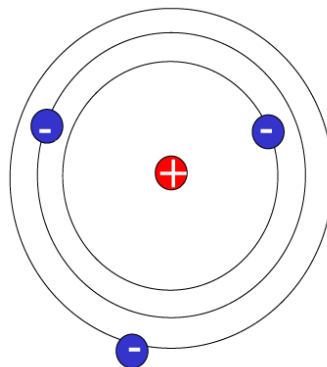
Rutherfordův model atomu – objev atomového jádra

Ernest Rutherford (1911) – ve vakuové komoře ostřeloval částicemi alfa (jádra hélia) zlatou fólií.



Většina částic prošla přímo, některé se ale odchýlily a některé dokonce odrazily. Z toho Rutherford usoudil, že **atom má malé kladně nabitě jádro**. Vypočítal, že rozměr jádra je 10^5 krát menší než rozměr atomu.

Planetární model atomu



<https://www.youtube.com/watch?v=nLUspwYZI98&list=PLqmy0o96fQtB0jps7qSSuDwJl1xNVD12&index=5>

Shrnutí: První domněnky o tom, že látky jsou složeny z **atomů** – nedělitelných částic – vznikly ve starověku. Existence atomů byla potvrzena na začátku 19. století. Na konci 19. století byl objeven **elektron** a na začátku 20. století **atomové jádro**. Podle **planetárního modelu** se atom skládá z kladného jádra, kolem něž obíhají záporně nabitě elektrony.