



## INVESTICE DO ROZVOJE VZDĚLÁVÁNÍ

ČÍSLO PROJEKTU: **CZ.1.07/1.5.00/34.0836**

***32 Inovace a zkvalitnění výuky prostřednictvím ICT***

ŠKOLA: ***Gymnázium Boženy Němcové, Hradec Králové***

TEMATICKÁ OBLAST: **Výtvarná výchova**

AUTOR: **Mgr. Jan Černoš**

OZNAČENÍ MATERIÁLU: **VY\_32\_INOVACE\_VV\_CERNOS\_1.1**

TÉMA: **Architektura Secese**

DATUM VYTVOŘENÍ: **30.1.2013**

ANOTACE: **Prezentace seznamuje s českými uměleckými skupinami první poloviny 20.stol a nejvýznamnějšími představiteli.**

# Architektura Secese

- Jugendstil (Německo)
- Art nouveau (Francie)
- Páling stíjl (úhoří styl)
- Schnörkelstil (závitkový styl)
- Bandwurmstil (tasemnicový styl)
- Gereizter Regenwurm (styl vylézající žížaly)
- Moderne Strumpfbaulinien (moderní podvazková linie)
- Yachting Style (jachtařský styl)
- Style Métro (metro styl)
- Noodle Style (nudlový styl)
- Lilienstil (liliový styl)

- od 60. let 19. století (objevila se v Anglii-Red House)
- východisko z historicismu v podobě velmi osobně navržených a funkčně uspořádaných domech ve stylu protorenesanční doby
- návrat k jednotnému utváření architektury, interiéru a dekoru jedinou rukou tj. architekti navrhovali domy včetně vnitřního zařízení až po jídelní příbory
- kvůli nákladnosti těchto souborů tento styl dlouho nevydržel
- snaha proniknout všemi oblastmi kultury a reformovat ji zůstala nenaplněna
- roku 1914 secesní architektura přestala vznikat

# Hlavní znaky Secese:

- vlnovité linie a formy podle rostlin (vodní rostliny, lilie, magnólie), ale jako vzor sloužili např. labuť, havran, plamen, vlající vlasy aj
- formy předchozích slohů (zejména gotiky) převáděné na původní, „přirozeně vyrostlé“ linie
- nábytek je přizpůsobován organickým pohybovým funkcím lidského těla
- bohatá dekorativnost
- prostornost a zdánlivá beztížnost
- výrazný skelet

# Philip Webb (1831-1915, Anglie)

- jeden z nejvýznamnějších anglických secesních architektů
- věnoval se výhradně předměstským a venkovským domům a jejich vnitřnímu zařízením
- v jeho díle je patrná inspirace anglickou lidovou architekturou
- jeho první a zároveň nejznámější projekt je tzv. Red House
- **Red House**-uvádí se jako 1. secesní stavba  
Byl postaven pro Williama Morrisa (podílel se na navrhování domu)

**Red House (1859, Londýn, Velká Británie)**



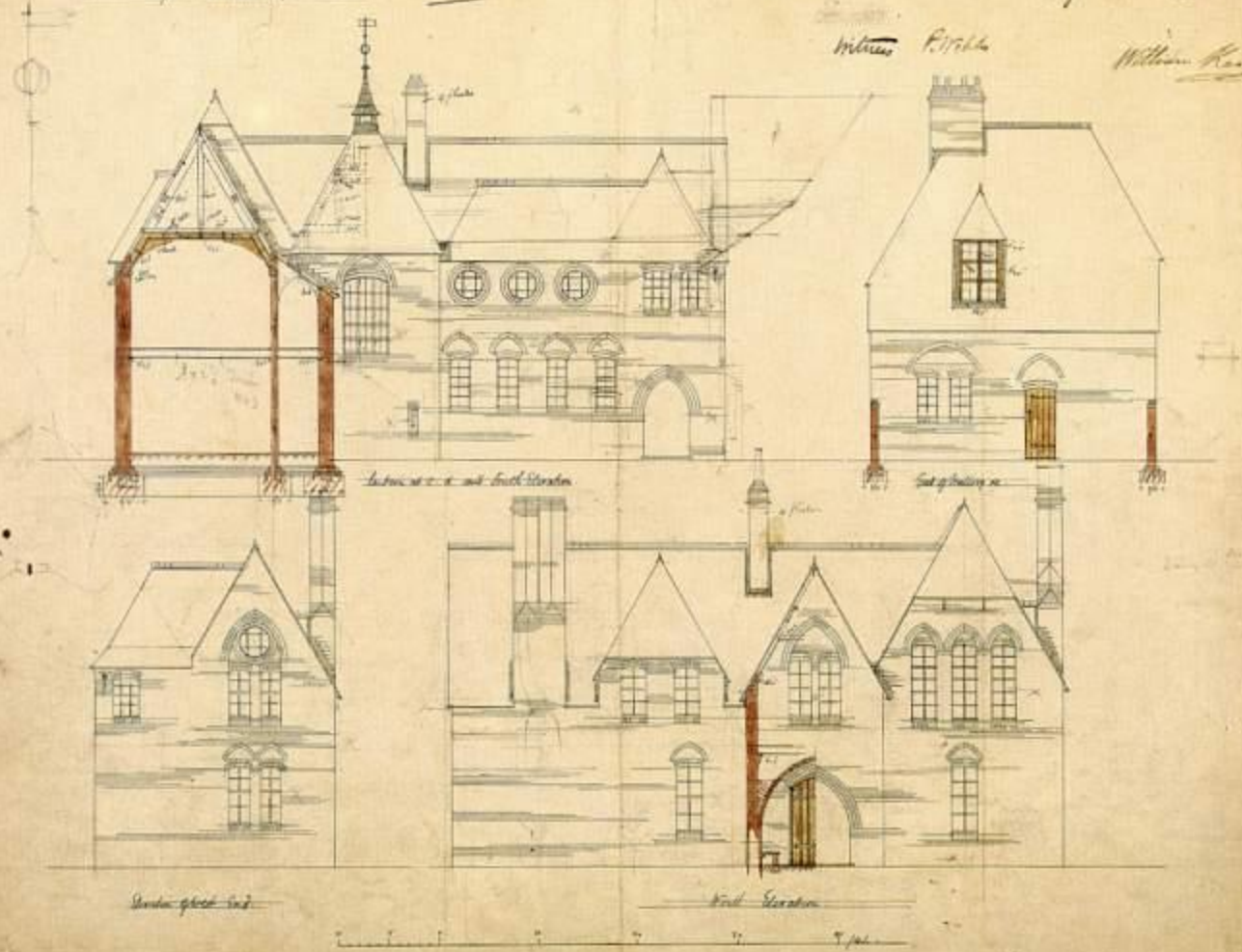
House to be built at Upper Marlborough, Md.  
for G. Thomas Esq.

No 3

This is one of the Plans referred to in the Contract  
signed by me this 1<sup>st</sup> day of May 1839

Wm. F. Fitch

William Kent



Under glass roof

Front Garden

Wm. F. Fitch  
Architect

# Victor Horta (1861-1947, Belgie)

- jeden z nejvýznamnějších secesních architektů
- studoval na uměleckých akademiích v Gentu a Bruselu
- v roce 1880 pracoval v ateliéru Alphonse Balata
- roku 1912 se stal profesorem na Academii des Beaux-Arts a roku 1927 jejím ředitelem
- typické znaky: železo jako viditelný konstrukční a současně tvůrčí prvek místo obvyklé chodby osmiboký prostor (Tassels Haus)  
kompletně vybavené interiéry



- nejvýznamnější díla:

**Tasselův dům (1892-93, Brusel)**

**Maison Autrique (1893, Schaerbeek)**

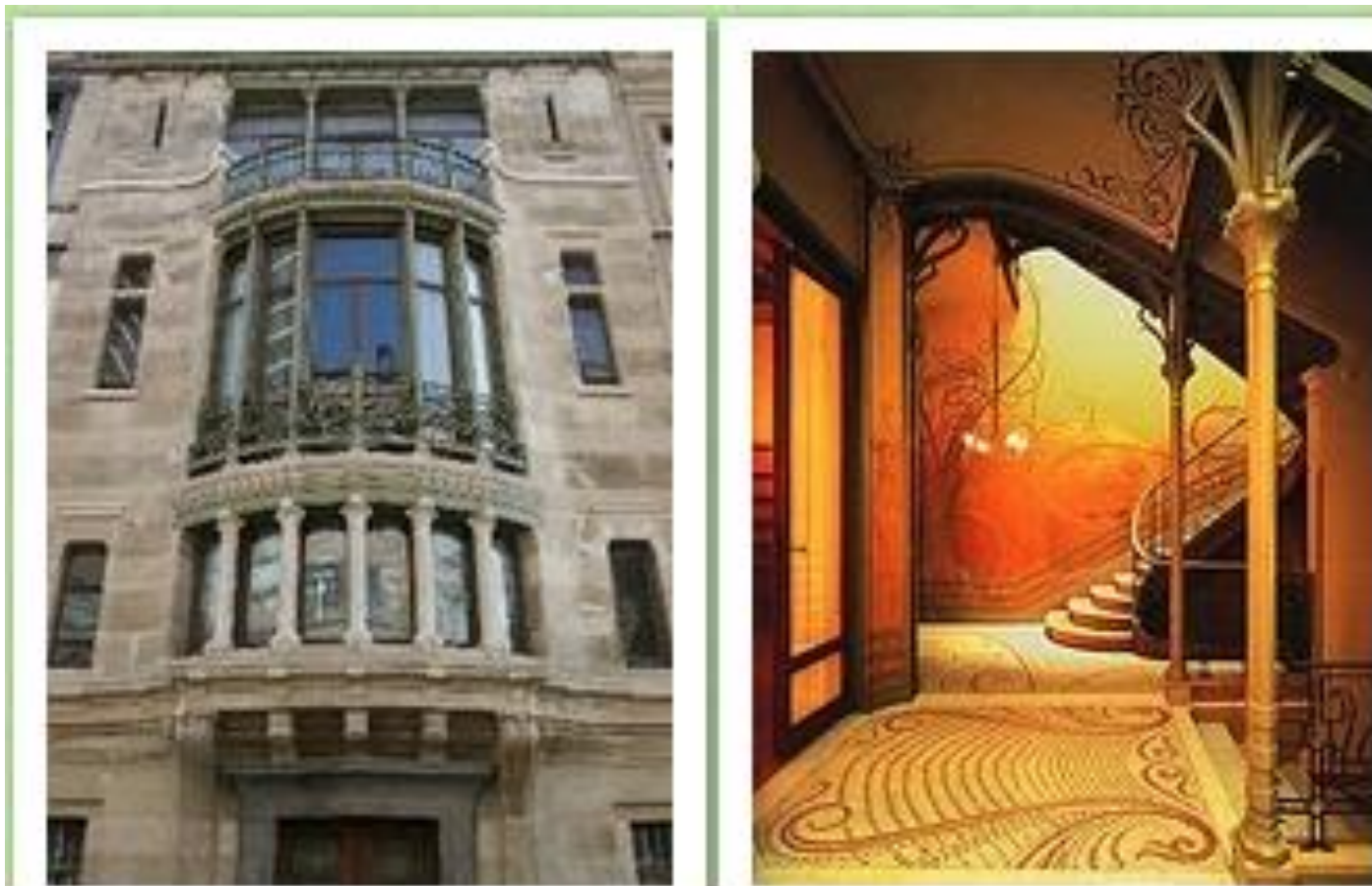
**Hotel Salvay (1895-1900, Brusel)**

**Hotel Van Eetvelde (1895-98, Brusel)**

**Maison du Peuple (1896-1899, Brusel, zdemolován roku 1965)**

**Palais des Beaux-Arts (1922-1928, Brusel)**

Tasselův dům (1892-3, Brusel)



**Maison Autrique (1893, Schaerbeek)**







## Palais des Beaux-Arts (1922-1928, Brusel)



# Antoni Gaudí (1852-1926, Španělsko)

- jeden z nejvýznamnějších secesních architektů
- začínal v ateliéru Francisca de Paula de Villar
- v roce 1883 po něm převzal stavbu katedrály Sagrada Familia
- roku 1878 si otevřel vlastní ateliér v Barceloně
- typické rysy: lomový kámen, pestré keramické dlaždice, oblouky ve tvaru paraboly

- nejvýznamnější díla:

**Sagrada Família (1884-1926 (do jeho smrti), pracuje se dodnes)**

**Casa Vicens (jeho 1. Samostatná práce, 1883-1885)**

**Palau Güell (1885–1889, Barcelona, Španělsko)**

**Casa Calvet (1899–1904, Barcelona, Španělsko)**

**Casa Batlló (1905–1907, Barcelona, Španělsko)**

**Casa Milà (*La Pedrera*) (1905–1907, Barcelona, Španělsko)**

**Park Güell (1900–1914, Barcelona, Španělsko)**



## Sagrada Família (1882-dodnes, Barcelona)

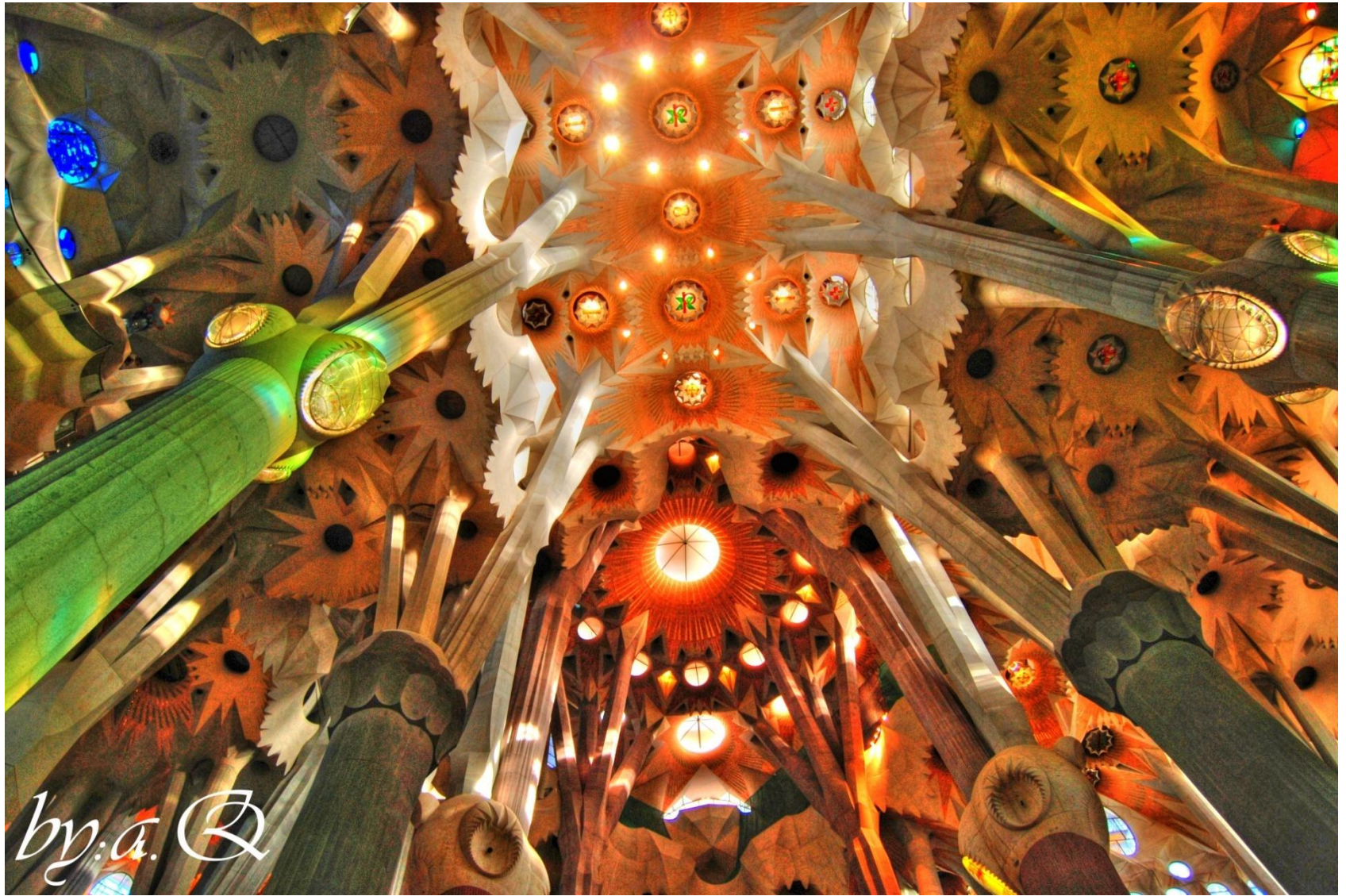






La Sagrada Família, Barcelona, September 2007





by: a. Q

**Palau Güell (1885–1889, Barcelona, Španělsko)**





**Casa Calvet** (1899–1904, Barcelona, Španělsko)







**Casa Batlló** (postaven 1877, přestavěn 1904–1906 , Barcelona)



**Park Güell (1900 –1914, Barcelona)**



Copyright: [www.barcelona-tourist-guide.com](http://www.barcelona-tourist-guide.com)



Copyright [www.barcelona-tourist-guide.com](http://www.barcelona-tourist-guide.com)

**Casa Milà (1905-1908, Barcelona)**





<http://www.mariabuszek.com/ucd/ModernDesign/DesignImages/Midterm%20images/RedHouse1.jpg>

<http://www.victorianweb.org/art/architecture/webb/6.jpg>

[http://classconnection.s3.amazonaws.com/579/flashcards/457579/png/tassel\\_house\\_and\\_stairs\\_victor\\_horta\\_fantasy\\_and\\_expressionism\\_in\\_europe\\_art\\_nouveau\\_1892-31317616733293.png](http://classconnection.s3.amazonaws.com/579/flashcards/457579/png/tassel_house_and_stairs_victor_horta_fantasy_and_expressionism_in_europe_art_nouveau_1892-31317616733293.png)

<http://mw2.google.com/mw-panoramio/photos/medium/69142708.jpg>

[http://www.altaplana.be/\\_media/dictionary/maison-autrique-gds.png](http://www.altaplana.be/_media/dictionary/maison-autrique-gds.png)

[http://www.greatbuildings.com/gbc/images/cid\\_aj2632\\_b.jpg](http://www.greatbuildings.com/gbc/images/cid_aj2632_b.jpg)

[http://www.woonen.nl/woon\\_7/afb/eetvelde.jpg](http://www.woonen.nl/woon_7/afb/eetvelde.jpg)

<http://www.aleou.fr/images/etablisements/3306/le-palais-des-beaux-arts-lille.jpg>

[http://upload.wikimedia.org/wikipedia/commons/thumb/e/ee/Sagrada\\_Familia\\_01.jpg/320px-Sagrada\\_Familia\\_01.jpg](http://upload.wikimedia.org/wikipedia/commons/thumb/e/ee/Sagrada_Familia_01.jpg/320px-Sagrada_Familia_01.jpg)

<http://www.gaudidesigner.com/data/article/16.jpg>

[http://www.mfhughes.com/photos\\_barcelona/la\\_sagrada\\_familia\\_4.jpg](http://www.mfhughes.com/photos_barcelona/la_sagrada_familia_4.jpg)

[http://4.bp.blogspot.com/-qpDuA4Bus3I/UTovaC6OMRI/AAAAAAAAAD2g/69YUNS7R1qc/s1600/The\\_interior\\_of\\_the\\_Sagrada\\_Familia.jpg](http://4.bp.blogspot.com/-qpDuA4Bus3I/UTovaC6OMRI/AAAAAAAAAD2g/69YUNS7R1qc/s1600/The_interior_of_the_Sagrada_Familia.jpg)

[http://www.eyeharttravel.com/wp-content/uploads/2012/05/inside\\_sagrada\\_familia\\_by\\_amna\\_alq-d3ali0o.jpg](http://www.eyeharttravel.com/wp-content/uploads/2012/05/inside_sagrada_familia_by_amna_alq-d3ali0o.jpg)

<http://www.spainted.com/images/palau-guell.jpg>

[http://www.welcome-to-barcelona.com/wp-content/uploads/2011/06/palau\\_guell\\_chimney.jpg](http://www.welcome-to-barcelona.com/wp-content/uploads/2011/06/palau_guell_chimney.jpg)

[http://www.gaudiallgaudi.com/images/G\\_Casa\\_Calvet\\_Contrapicat\\_suau\\_facana.JPG.JPG](http://www.gaudiallgaudi.com/images/G_Casa_Calvet_Contrapicat_suau_facana.JPG.JPG)

[http://4.bp.blogspot.com/-K00nkDqjsEU/TckcPgTz4wI/AAAAAAAAAIY/clvqwTHIXOU/s1600/casa\\_calvet\\_gaudi\\_barcelone.jpg](http://4.bp.blogspot.com/-K00nkDqjsEU/TckcPgTz4wI/AAAAAAAAAIY/clvqwTHIXOU/s1600/casa_calvet_gaudi_barcelone.jpg)

[http://upload.wikimedia.org/wikipedia/commons/6/6b/CasaBatllo\\_0170.JPG](http://upload.wikimedia.org/wikipedia/commons/6/6b/CasaBatllo_0170.JPG)

<http://www.barcelona-tourist-guide.com/images/int/gaudi/gaudi-casa-batllo-1.jpg>

<http://cache2.allpostersimages.com/p/LRG/27/2795/QO5OD00Z/plakaty/melford-michael-the-gaudi-designed-building-casa-mila-aka-la-pedrera-built-in-1905.jpg>

<http://justthetravel.com/wp-content/uploads/2013/03/Casa-Mila-Barcelona-Spain-7.jpg>

<http://www.barcelona-tourist-guide.com/images/int/gaudi/antoni-gaudi-park-guell-09.jpg>

<http://www.barcelona-tourist-guide.com/images/int/gaudi/antoni-gaudi-park-guell-18.jpg>

<http://www.cestakolemsveta.eu/wp-content/uploads/2012/12/Park-G%C3%BCell.jpg>