

A detailed prehistoric cave painting on a textured rock surface. The scene depicts a herd of animals, including a large dark-colored animal with prominent horns (possibly a bison or aurochs) on the right, and several smaller animals, including a spotted deer or stag on the left. The animals are rendered in earthy tones of ochre, black, and brown. The background shows the natural grain and color variations of the rock. The text 'Uměění pravěku' is superimposed in the center, underlined.

Uměění pravěku

Pravěk

- Z lidkého díla se stává dílo umělecké
- Základy sochařství
- Základy malířství
- Dobové motivy (zvířata, krajina, motivy lovu...)
- Realistické umění (nevěnuje se fantastickým motivům)

Rozdělení:

PALEOLIT - STARŠÍ DOBA KAMENNÁ

1. starší paleolit:

3-2 miliony let př.n.l. zhruba do 250 000 let př.n.l.
Chellénská kultura

2. střední paleolit:

250 000-40 000 let př.n.l.
kultura Moustérienu

3. mladší paleolit:

40 000-10 000 (8 000) let př.n.l..
Magdalénienská kultura: 15-10 000 let př.n.l. pravěké

MEZOLIT - STŘEDNÍ DOBA KAMENNÁ:

10 000(8 000)-6 000 let př.n.l.

NEOLIT - MLADŠÍ DOBA KAMENNÁ:

6000-3000 let př.n.l.

Doba bronzová – 3500 – 1100 př.

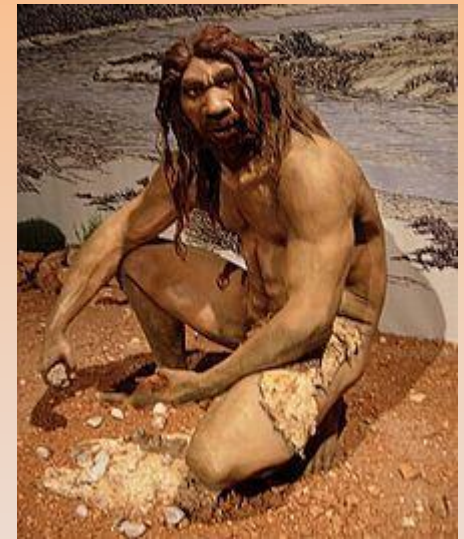
Doba železná – od 1100 př.



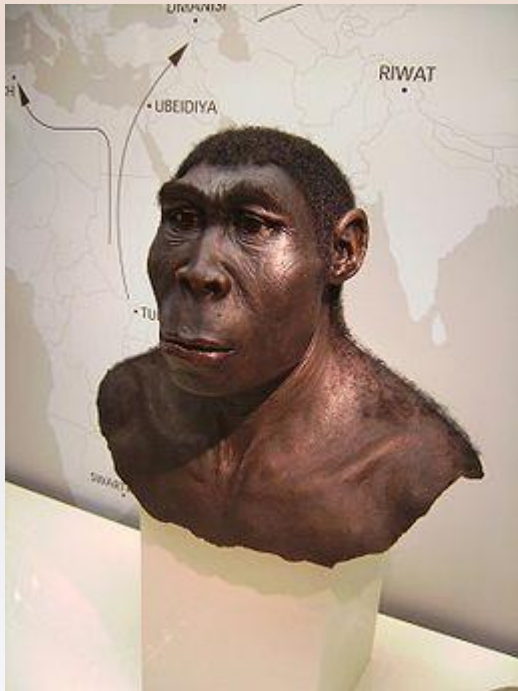
Starší paleolit

(2 000 000–200 000 let)

- -období člověka vzpřímeného, homo heidelbergensis
- kultura: Acheuleen [ašelén] (Afrika), Abbevillien (Francie)
- nejvýznamější nástroj: pěstní klín
- výroba pazourků, opracovávání kamenů
- u nás Přezletice 900 000–750 000



homo heidelbergensis



Pazourek acheulské kultury



Pěstní klín

Rekonstrukce podoby člověka vzpřímeného

2. střední paleolit: (300 000 – 40 000 př. n.l.)

- -obyvatelé země –Člověk neandrtálský,člověk palestinský(přední východ)
kultura Mousterien (Francie)
- rozvíjí technologii opracování kamenného jádra, přidává metodu odražené velkoplošné čepele, vznikají listovité, tenké nástroje
- primitivní nástroje z valounů
- záměrné opracování do určitého tvaru
- náznaky estetického cítění

Acheuleenská kultura
pěstní klíny mandlového tvaru

- náznaky um. zobrazování
 - jeskyně Toiran
 - otisky nohou v jílu,
 - napodobeniny zvířecího drápání
- základy sochařství







3. Mladší paleolit

(40 000-10 000př.n.l)

- Období člověka dnešního typu
- Počátky umění – teprve v tomto období, podle nálezů, vzniká a začíná se vyvíjet (funkce estetická)
- Vznik sochařství, malířství (sošky, figurky, jeskyňní malby)
- Architektura (stavění příbytků)
- Rozdělen do několika dalších období:
 - Aurignacien
 - Gravettien
 - Pavlovien
 - Magdalenien

Metody:

- Barva z drcených nerostů smíchaných s tukem nebo vodou
- Nanášení barvy prsty, nebo štětci vyrobené ze srsti zvířat

Aurignacien



Aurignacien

(40 000–30 000 let př.n.l.)

-tvoří se barevné malby

Témata:

zvířata, otisky, rytiny, sošky, řezby do kamenů

- – mohou se vztahovat ke konkrétní události (lov, rituál...)
- dále se vytváří zbraně a nástroje jako oštěpy a opracované kameny-pazourky





Altamira Španělsko





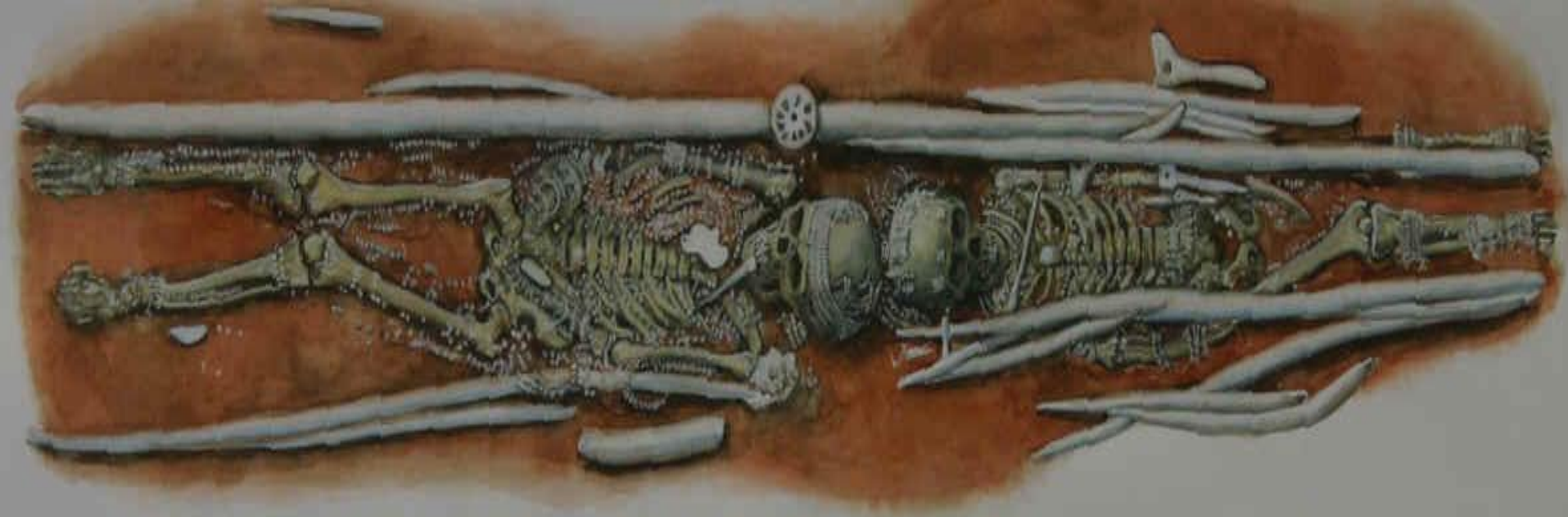
Lascaux





Chauvet





Gravetien

- u nás zastoupena kulturou – **Pavlovienu** (Morava)
- sídliště jsou trvalejší = velká stabilita osídlení
- v tomto období vzniká velké množství sošek zobrazující křivky ženského těla, tkz. venuše
- **Věstonická Venuše** – 25 000 let; nalezena 1925; unikát
- v materiálu i technologii – keramika, nejstarší pálená hlína na světě,
- vysoká teplota vypálení (známe ji až z keramického neolitu, o 10 000 let později)
- ostatní nálezy z přírodních materiálů – řezby do kosti









Pech Merle (France)



Pech Merle (Francie)







Lascaux (francie)

Figurky mamuta z Pavlova













Pavlovien

- *Morava, jižní Polsko a severní Rakousko,*
- *29 000 - 25 000 let.př.n.l Éra velkých evropských civilizací severského typu (období legendárních lovců mamutů)*
- *Stále vznikají malby, sošky atd. rozvíjí se především architektura*

-využívalo se materiálů jako kamenů a kostí mamutů ke stavbě základů a stěn obydlí.
-propojovány hnětenou hlínou.
-Konstrukce střech byly dřevěné a izolované nejdostupnějšími klasickými
-stavebně-izolačními materiály (rákosí, tráva....)

obydlí mělo vnitřní stěny vypletené z proutí a vymazané hlínou a přes tyto stěny vysely textilie (byly nalezeny otisky v hliněných hrudkách



Zbraně:







Magdalenien

- **(18 000–11 000 př.n.l.)**
 - veliká znalost zvířecího těla
- Např. jeskyně Altamira, Lascaux
- - velká zvířata, rytá či malovaná černou linkou, výplň hlínkou, rudkou,
 - osvětlení jeskyní – louče
 - kůň – hlavní lovné zvíře Magdalenienu
- malby a otisky rukou, sošky, figurky....













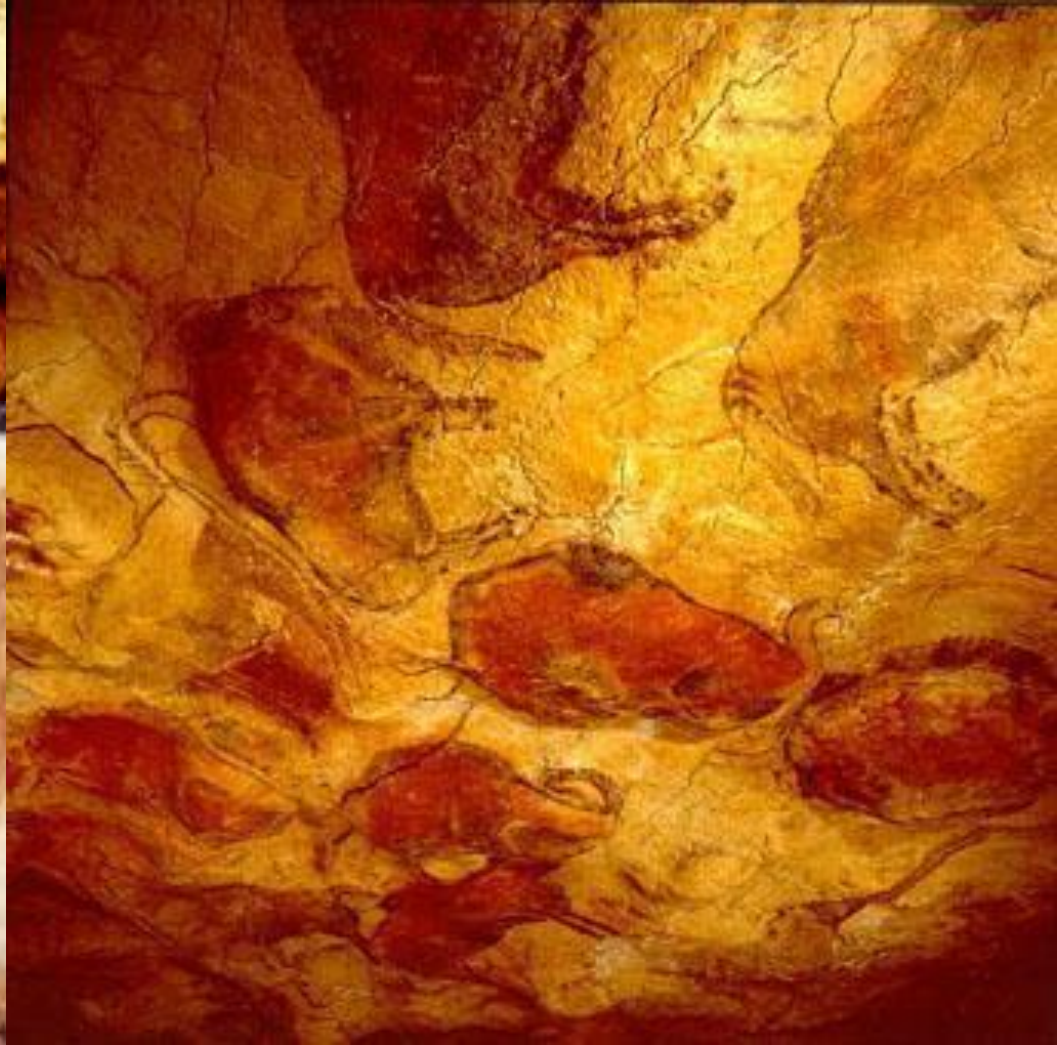










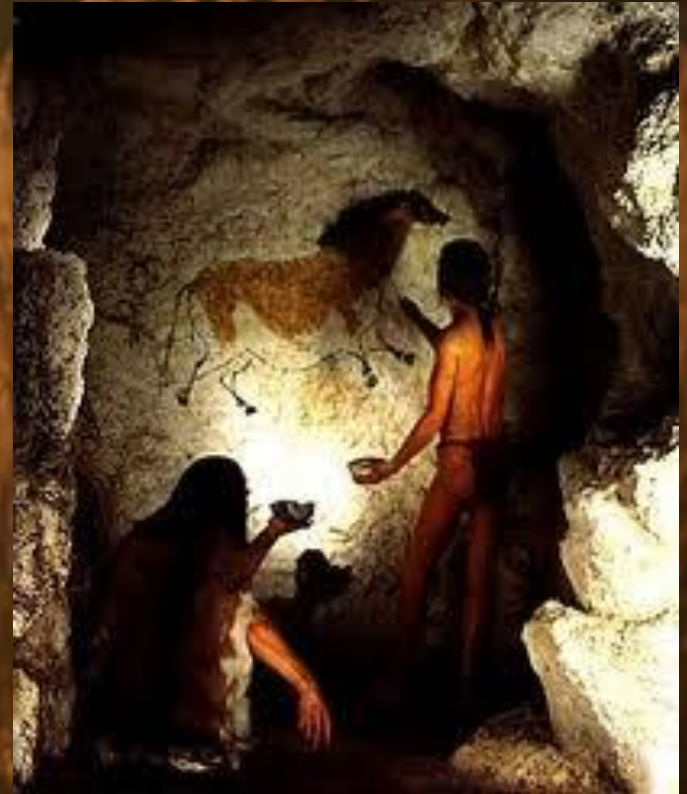


Mezolit

Figury se často překrývají,
chybí kompozice

Používají žluté,
červené, hnědé okry
a černý uhel

Z mezolitických památek se
mnoho nedochovalo





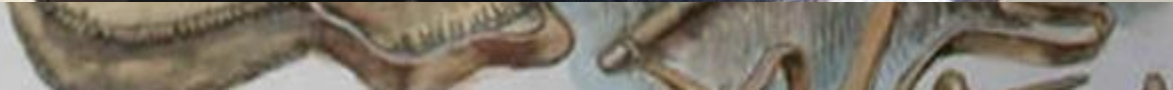
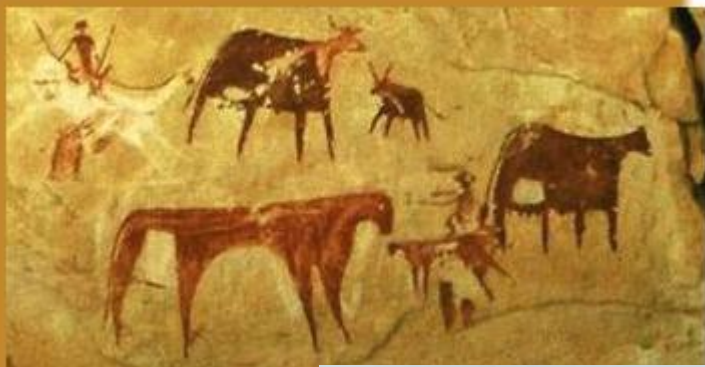
Photograph by Sisse Brimberg

 NATIONAL
GEOGRAPHIC

© 2007 National Geographic Society. All rights reserved.

Neolit

- neolitická revoluce
 - (zemědělství se stává obživou)
 - - vznikají nástroje pro zemědělství, nádobí
 - Hlavním znakem výroba keramiky
 - kultura – antropomorfní plastiky – modelování obličejů na lebky zemřelých
-
- lokalita: Hacilar (Turecko) – složitější urbanismus – megaronové domy s krby
 - hmotná kultura – dálkový obchod poskytoval rozličné materiály – barevné kamínky
 - stále štípané čepele, dokonalé, zdobné, někdy s rukojetí z vápence (též zdobné), dřevěné nástroje, první zrcadla z obsidiánu











Architektura – Megalitické stavby

- **Megalit**

Megalit je velký, někdy hrubě opracovaný kámen vztyčený pravěkými lidmi mimo své přirozené souvislosti. Jako **megalitické stavby**.

- Megalithy jsou nejstaršími dochovanými stavbami na světě, z období neolitu, eneolitu a starší doby bronzové. Jejich název vznikl z řeckého megas (velký) a lithos (kámen).
- Sloužily pravděpodobně jako kultovní objekty, někdy i k pohřebním aktivitám. Speklativně se o nich uvažuje i jako o **astronomických observatořích**.

Menhir



dolmen



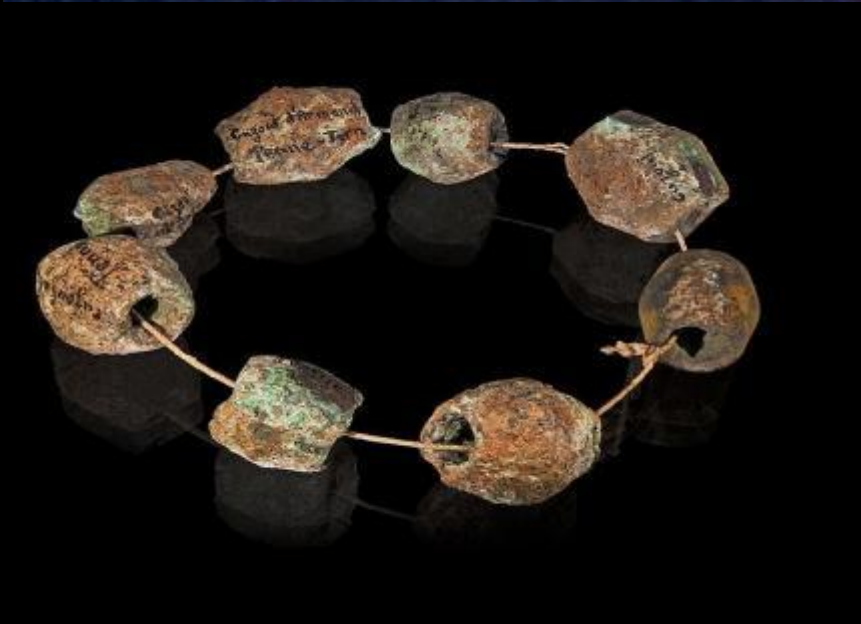
kromlech



Doba bronzová



- výroba šperků, nástrojů, zbraní a zbroje.
- Těžba surovin, tj. měděných a cínových rud
- Touto dobou se stěhují některá etnika do nových území, například Dórové do Řecka a vydělují se některé významné etnické skupiny jako například Keltové, Germáni a Slované.
- V umění se projevuje mytologie spojená s loděmi a symboly slunce.
- Další nálezy sošek a maleb vizáže lidí z tohoto období v Evropě nám popisují účesy a odění někdejších lidí.

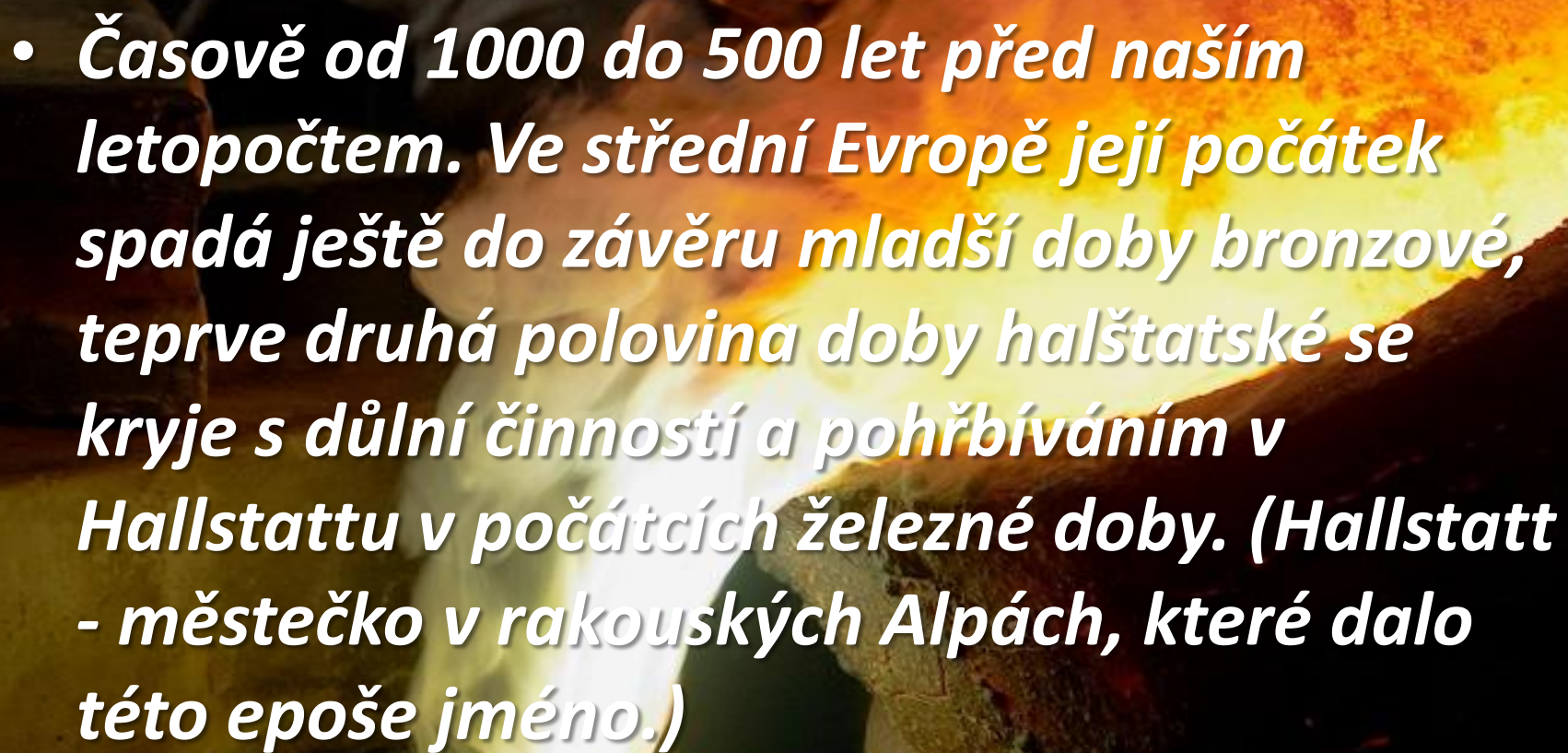


Doba železná

- stádium ve vývoji lidstva, kdy člověk používal převážně železo pro výrobu nástrojů a zbraní. U mnoha společností je tato doba spojena rovněž se změnami v technikách zemědělství, v náboženství, či uměleckých technikách.
- Okrouhlá kamenná věž Dun Carloway, Lewis, Skotsko.





- 
- *Časově od 1000 do 500 let před naším letopočtem. Ve střední Evropě její počátek spadá ještě do závěru mladší doby bronzové, teprve druhá polovina doby halštatské se kryje s důlní činností a pohřbíváním v Hallstattu v počátcích železné doby. (Hallstatt - městečko v rakouských Alpách, které dalo této epoše jméno.)*





Zdroje :

- wikipedie.cz
- anthropark.wz.cz
- <http://www.blazre.estranky.cz/clanky/neolit.html>
- <http://www.jf-doucet.com/spip.php?breve112>