



INVESTICE DO ROZVOJE VZDĚLÁVÁNÍ

ČÍSLO PROJEKTU: **CZ.1.07/1.5.00/34.0836**

32 Inovace a zkvalitnění výuky prostřednictvím ICT

ŠKOLA: ***Gymnázium Boženy Němcové, Hradec Králové***

TEMATICKÁ OBLAST: **Výtvarná výchova**

AUTOR: **Mgr. Jan Černoš**

OZNAČENÍ MATERIÁLU: **VY_32_INOVACE_VV_CERNOS_3.10**

TÉMA: **Expresionismus III**

DATUM VYTVOŘENÍ: **14.10.2013**

ANOTACE: Prezentace seznamuje se základy expresionismu a jejími představiteli.

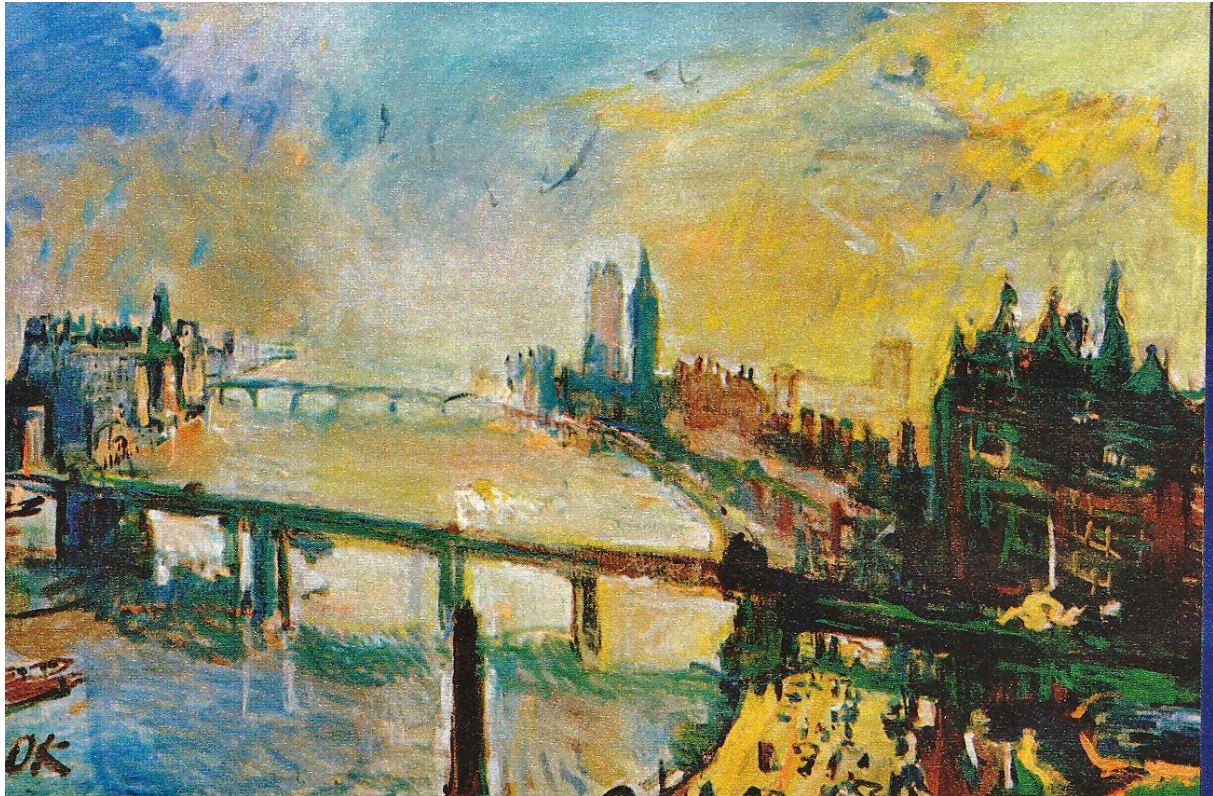
Oskar Kokoschka (1886-1980)

- Rakouský malíř, ilustrátor, grafik, který je ovlivněn vídeňskou secesí, fauvismem, němec. expresionismem
- Maluje hlavně portréty-ty vystihují psychiku a emoce modelů, používá syté barvy, energické tahy, deformuje těla figur

Nevěsta větru



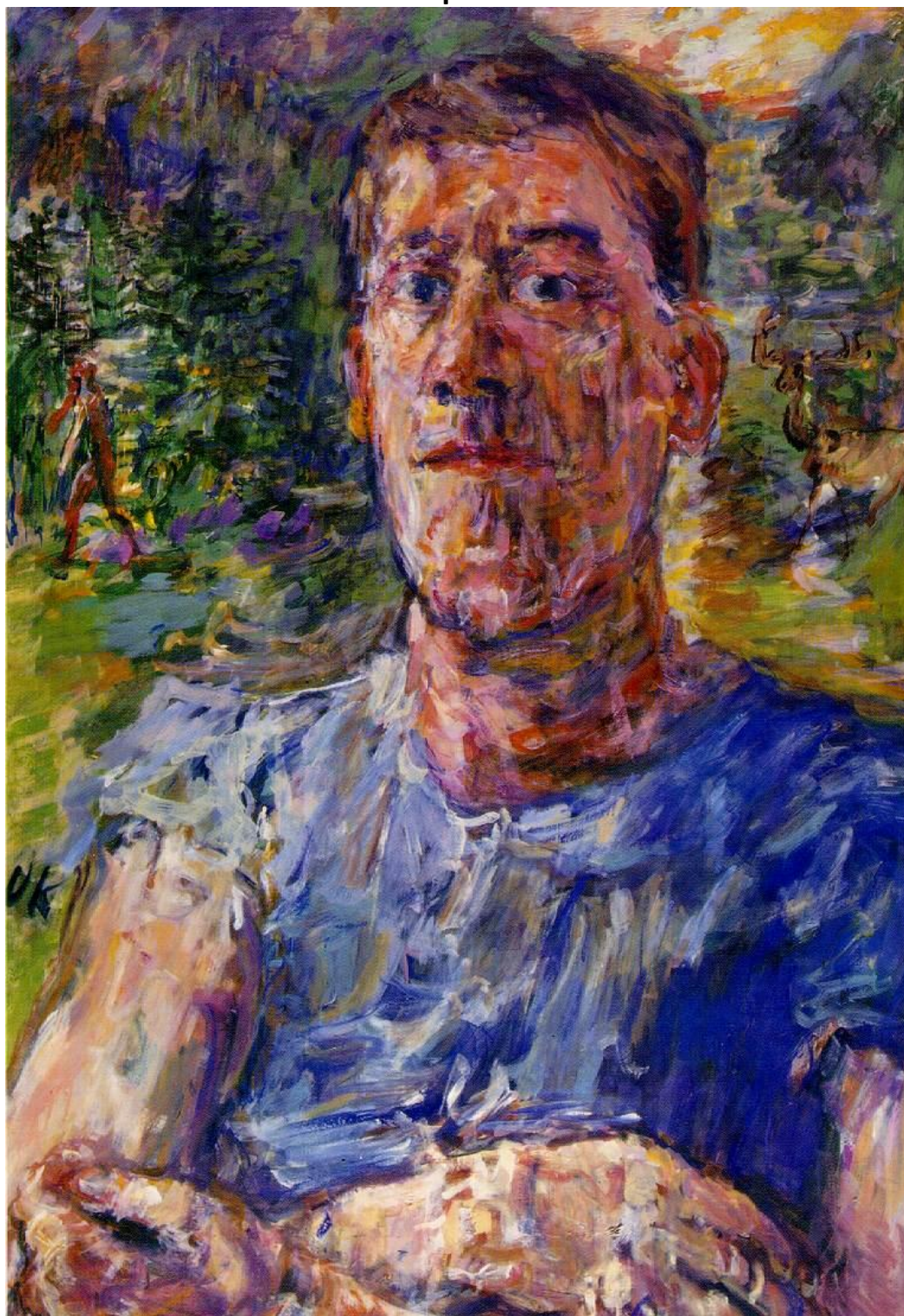
Londýn



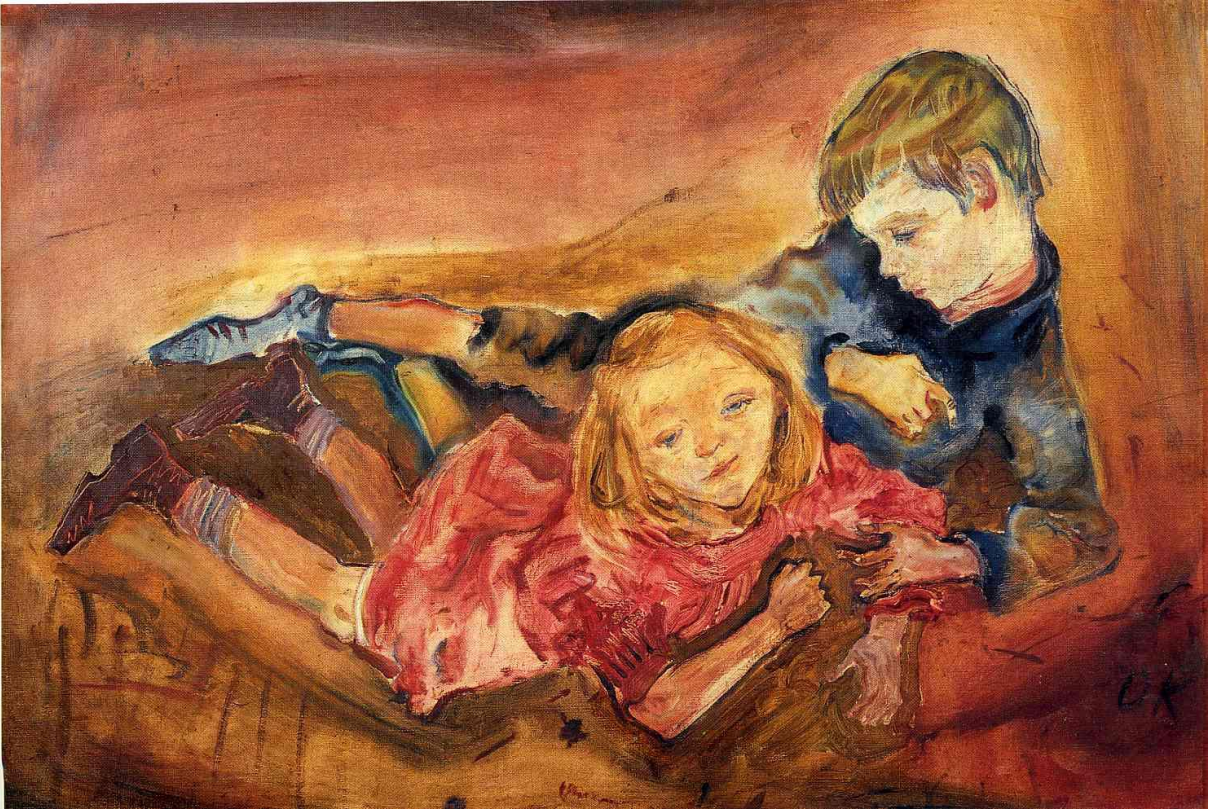
Benátky



Autoportrét



Děti



Dvojice



Praha



Londýnský most



Die Brucke

- **Ernst Ludwig Kirchner, Erich Heckel, Emil Nolde**
- Skupina mladých umělců v Drážďanech
- Pojmenování z knihy Nietzscheho –**most do budoucnosti**
- Členy byli malíři a grafici, program nebyl jasně formulovaný
- Obrazy a grafiky se vyznačovaly plošností, hrubou obrysovou linkou, hranatými a špičatými tvary, tvarovou deformací a čistou barvou
- Myšlenka skupiny byla vytvořit tzv. most mezi uměním minulosti a moderní avantgardou

Emil Nolde

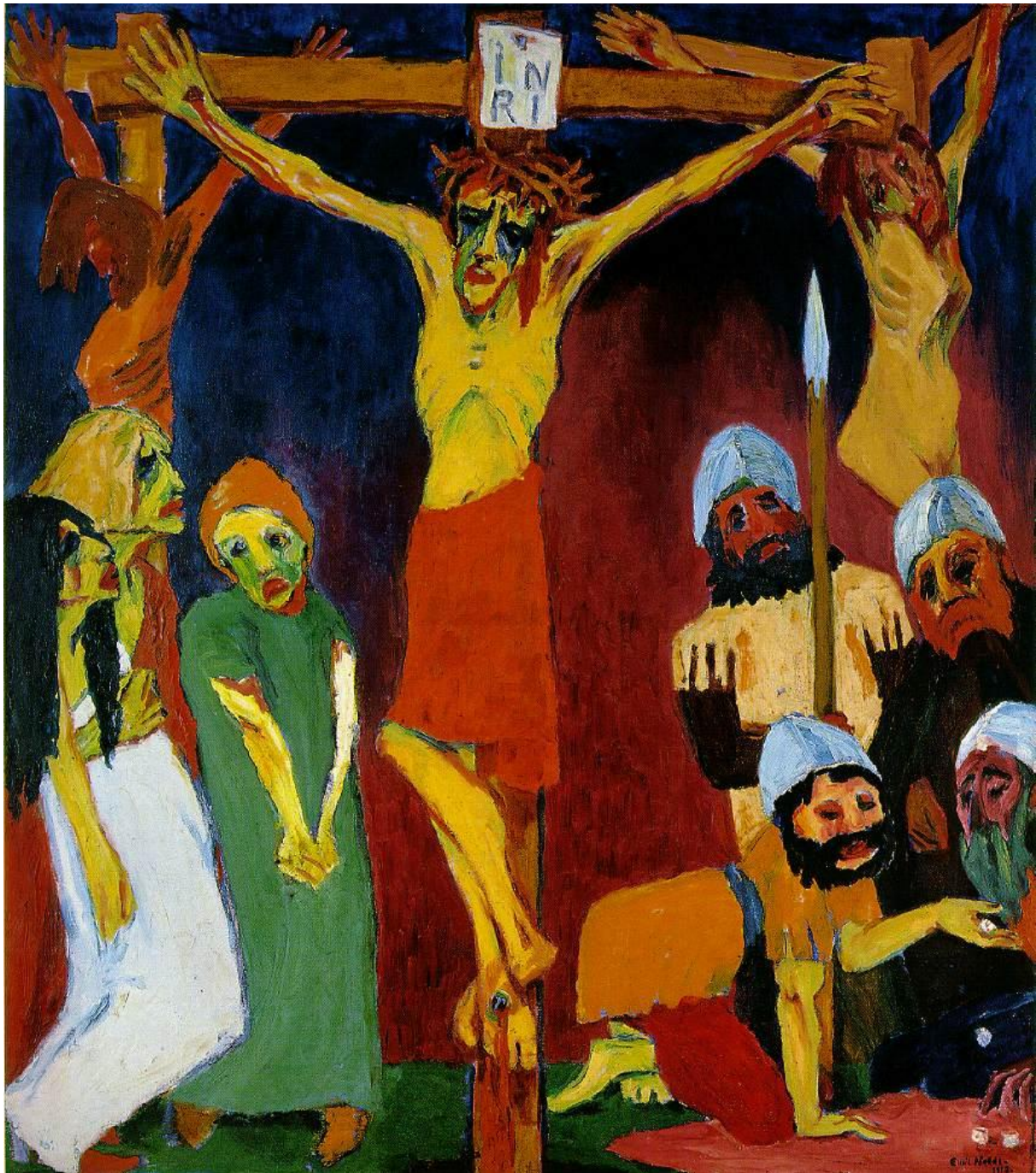
(1867 – 1956)

- Byl německý expresionistický malíř a grafik
- Patří mezi nejznámější expresionisty a jeho expresionistické působení je spojováno s uměleckou skupinou Die Brücke, ke které se přidal v roce 1906, ale po roce ji opustil
- Jeho dílo bylo nacisty označeno za zvrhlé a bylo mu zakázáno malovat, v tomto pozdějším období tvořil velmi neobvyklé akvarely nazývané jako „**nenamalované obrazy**“
- Mezi časté náměty jeho obrazů patří krajiny, biblické, velkoměstské a fantaskní výjevy, květiny

Tanec domorodců



Ukřižování



Další díla



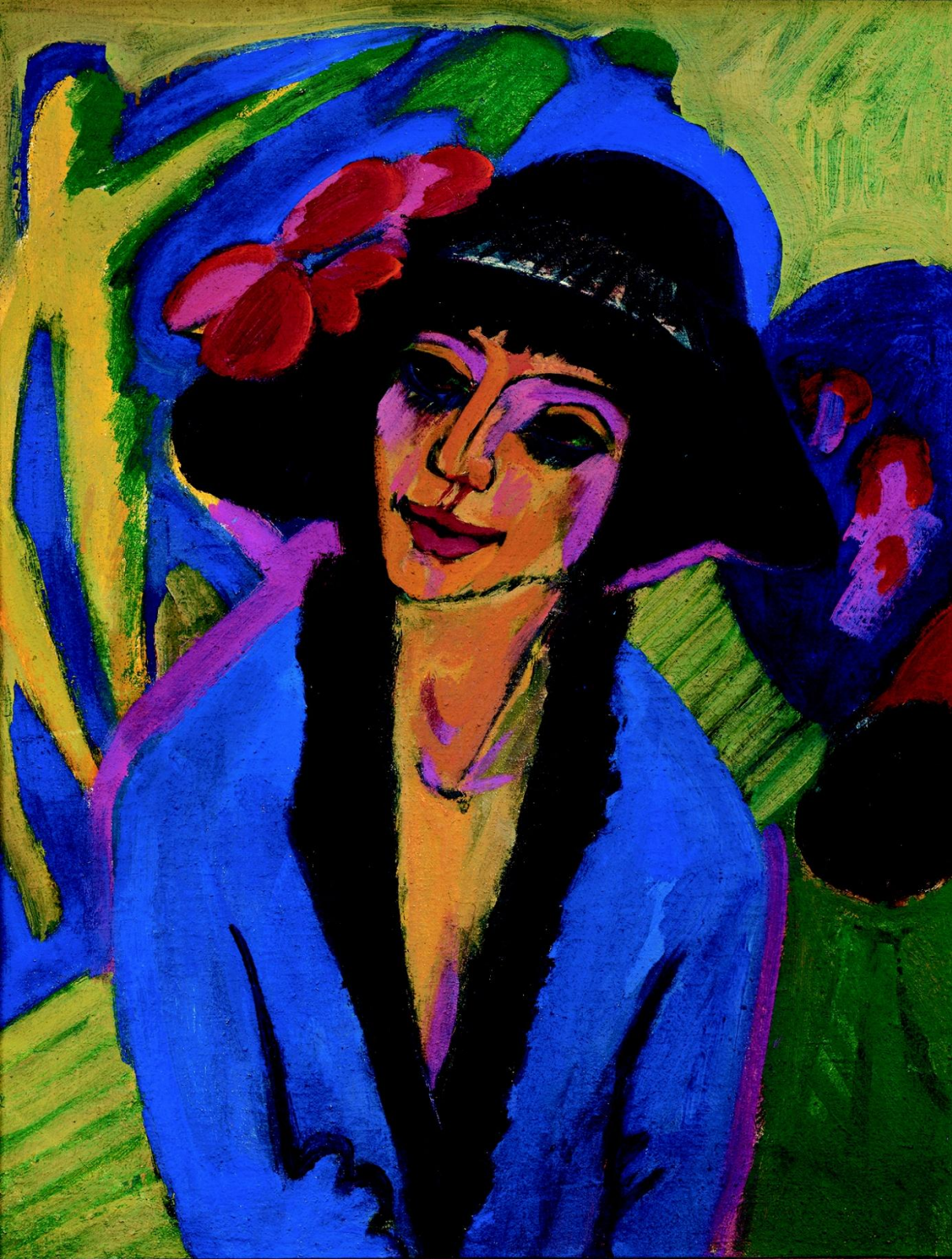




Ernst Ludwik Kirchner (1880-1938)

- Maluje portréty, tančírny, krajiny
- Oblíbenou barvou je modrá a zelená, typickým znakem je tvarové
- Zjednodušení, deformace a ostrý kontrast

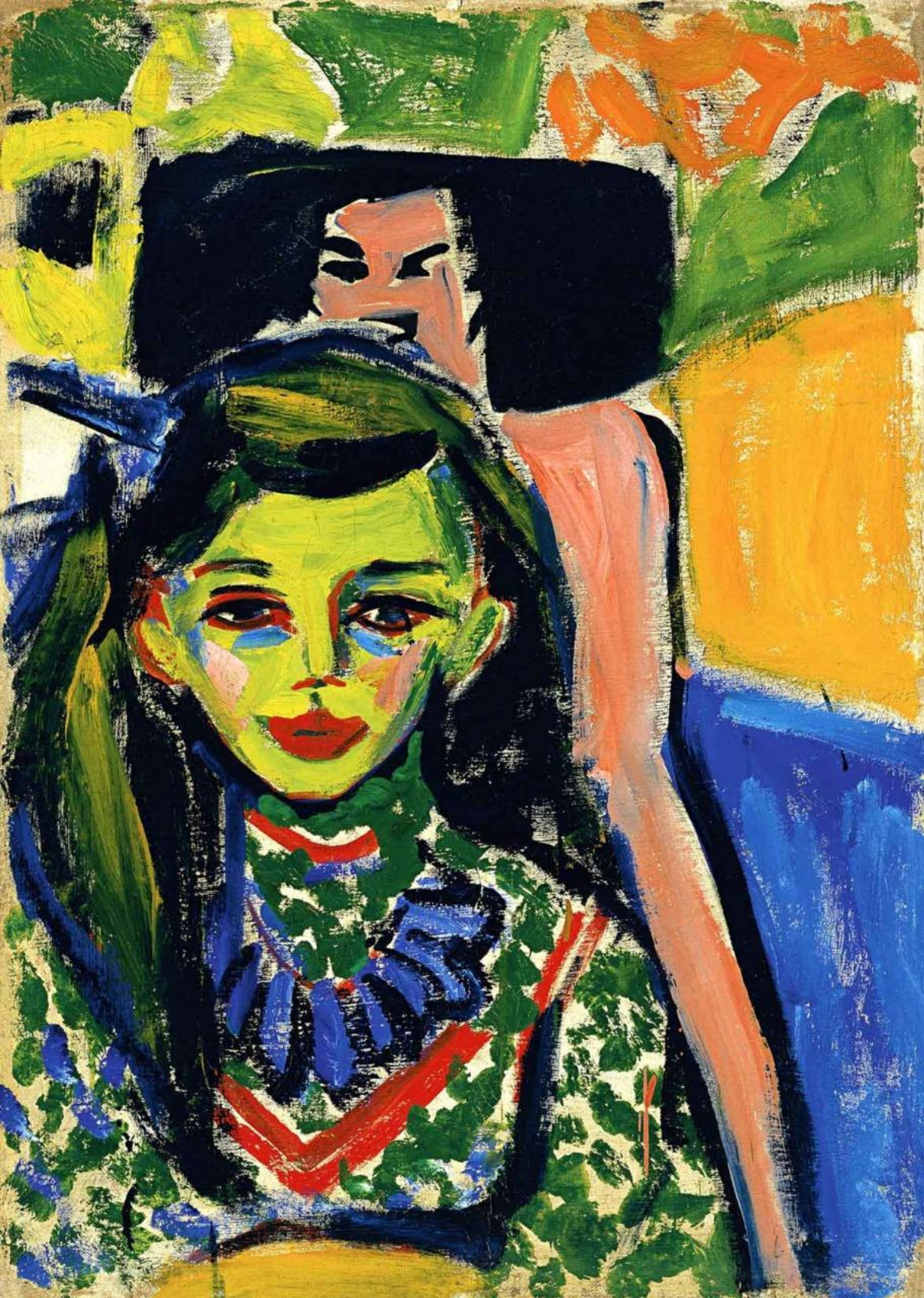
Gerta



Marcela



Marcela II



V pasáži



Dámy



Zdroje

http://uploads5.wikipaintings.org/images/oskar-kokoschka/not_detected_235894.jpg

<http://uploads0.wikipaintings.org/images/oskar-kokoschka/self-portrait-of-a-degenerate-artist-1937.jpg>

[http://upload.wikimedia.org/wikipedia/en/8/8c/'Bride of the Wind', oil on canvas painting by Oskar Kokoschka, a self-portrait expressing his unrequited love for Alma Mahler \(widow of composer Gustav Mahler\), 1913.jpg](http://upload.wikimedia.org/wikipedia/en/8/8c/'Bride of the Wind', oil on canvas painting by Oskar Kokoschka, a self-portrait expressing his unrequited love for Alma Mahler (widow of composer Gustav Mahler), 1913.jpg)

http://4.bp.blogspot.com/_tWg_VeA0r_0/TLSdqLUJ46I/AAAAAAAAAdU/bs0DbOoxLVo/s1600/LOND ONtemse.jpg

<http://uploads7.wikipaintings.org/images/oskar-kokoschka/children-playing-1909.jpg>

http://farm2.staticflickr.com/1379/5109133662_2f1e215d20_z.jpg

http://24.media.tumblr.com/tumblr_m87q4kqJdH1rpvjio1_1280.jpg

http://www.marlboroughfineart.com/images/35/koko_0004fl.jpg

http://www.richardrhoda.com/images/Emil_Nolde.jpg

http://24.media.tumblr.com/f79fbfec2352a399d711ce409d8b0578/tumblr_mtwnaq3t9q1qkpirfo1_1280.jpg

http://www.artpane.com/Books/B1032_Z_Emil_Nolde_Landscapes_by_Martin_Urban.jpg

http://3.bp.blogspot.com/_69pv6IK0YtA/TetCZgnTmWI/AAAAAAAAACeY/WsMVk3OUchQ/s640/Emil+Nolde+-+Landscape+in+Red+Light.jpg

http://theredlist.fr/media/database/fine_arts/arthistory/painting/die_brucke/emil_nolde/014-emil-nolde-theredlist.jpg

http://upload.wikimedia.org/wikipedia/commons/b/b8/Kirchner_1909_Marzella.jpg

http://upload.wikimedia.org/wikipedia/commons/b/bb/Ernst_Ludwig_Kirchner_Bildnis_Gerda.jpg

http://www.whitehotmagazine.com/UserFiles/image/Stephanos/Ernst_Ludwig_Kirchner_German_1880-1938_BerlinStreetScenePainting.jpg

http://29.media.tumblr.com/tumblr_m3fh21UVql1rrofwo1_1280.jpg