



INVESTICE DO ROZVOJE VZDĚLÁVÁNÍ

ČÍSLO PROJEKTU: **CZ.1.07/1.5.00/34.0836**

32 Inovace a zkvalitnění výuky prostřednictvím ICT

ŠKOLA: ***Gymnázium Boženy Němcové, Hradec Králové***

TEMATICKÁ OBLAST: **Výtvarná výchova**

AUTOR: **Mgr. Jan Černoš**

OZNAČENÍ MATERIÁLU: **VY_32_INOVACE_VV_CERNOS_1.13**

TÉMA: **Spolek výtvarných umělců Mánes**

DATUM VYTVOŘENÍ: **17.2.2013**

ANOTACE: **Prezentace seznamuje se základy českých výtvarných skupin a nejvýznamnějšími představiteli.**

České umělecké skupiny 1. poloviny 20. stol.

Spolek výtvarných umělců Mánes

- založen 1887, 1956 násilně rozpuštěn, 1990 obnoven, funguje dodnes
- účel:
 - diskutovat a přednášet o umění, (českém i evropském)
 - vydávat časopisy Volné směry a Styl, umělecké publikace a ilustrované monografie (edice Zlatoroh, M. Švabinský)
 - pořádat výstavy
- první výstavou byla v roce 1896 souborná výstava Mikoláše Alše v Topičově salónu.
- otevření kulturního obzoru, cesty umělců do zahraničí, zprávy o nich a výstavy přinesly podněty českému umění – jako například secesi, impresionismus, kubismus.

- v létě roku 1902 pořádal Mánes výstavu soch Augusta Rodina, výstavu ruského umění v roce 1904, v roce 1905 výstavu maleb Edvarda Muncha, francouzských impresionistů v roce 1907, vedle výstav německého, polského, chorvatského, dánského, anglického umění.

- od února 1948 byl SVU Mánes šikanován a nakonec v roce 1956 násilně rozpuštěn, na jeho místo funkcionáři komunistického režimu dosadili ČFVU (český fond výtvarného umění).

- název po malíři Josefu Mánesovi

- první předseda: Mikoláš Aleš

Představitelé:

Stanislav Sucharda,
Arnošt Hofbauer
Max Švabinský,
Jan Kotěra,
Jan Preisler,
Jan Štursa,
Josef Gočár,
Václav Špála,...

- sídlo spolku: funkcionalistická budova na břehu Vltavy (1928 – 1930, Otakar Novotný) – restaurace, klubovna, výstavní síň

Arnošt Hofbauer (1869 – 1944)

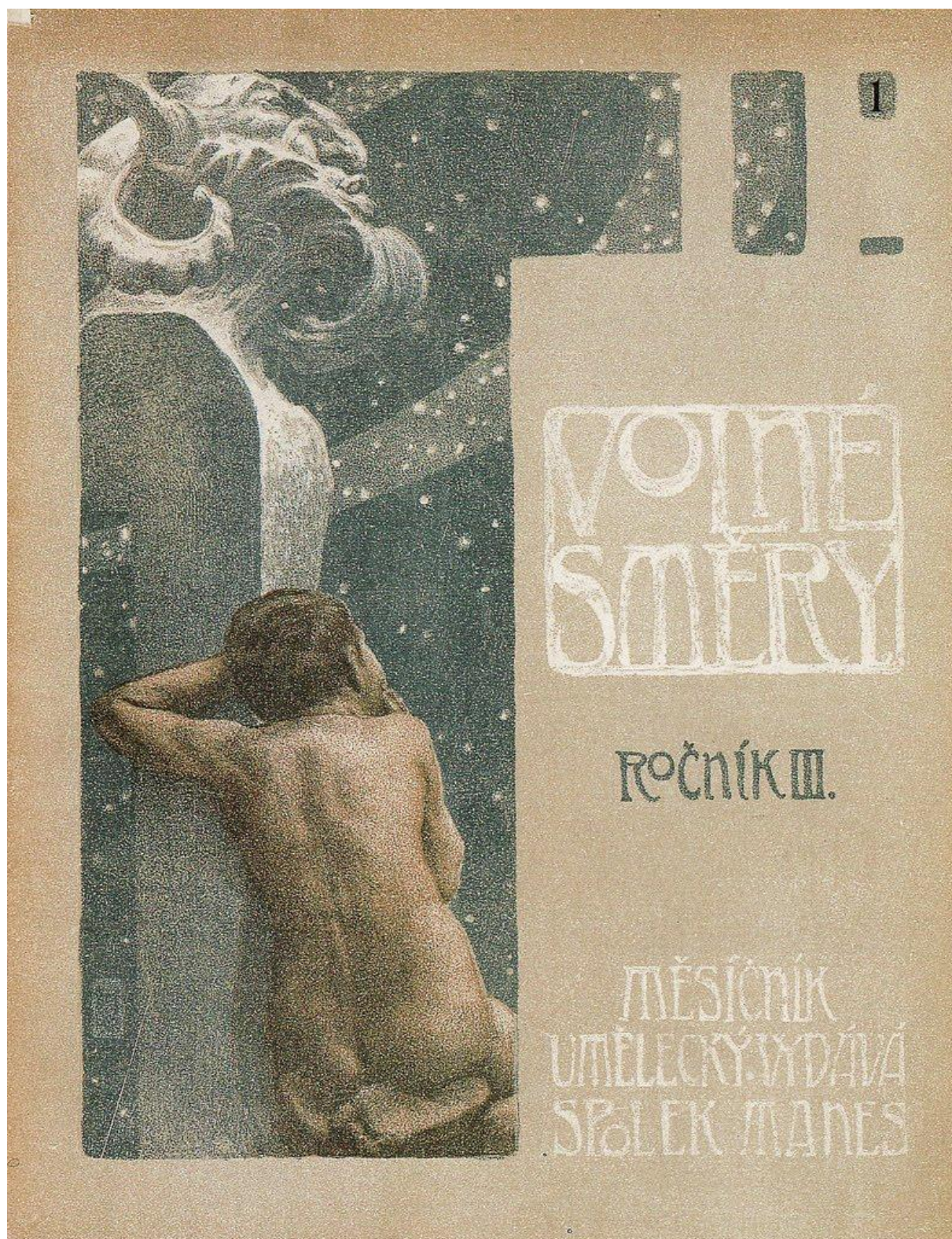
- patřil k zakládajícím členům SVU Mánes, na jehož propagaci se svými plakáty podílel
- pracoval v redakci časopisu *Volné směry*
- je autorem známých secesních plakátů, například *Hana Kvapilová – Recitace, 1898 – použit pro 1. a 2. výstavu*
- po impresionistických začátcích byla jeho malířská tvorba v poloze romantismu, oscilující mezi veristickým přepisem skutečnosti a expresivně stylizovaným projevem (*Poutník*)
- hlavní přínos jeho díla představuje tvorba užité grafiky, zejména secesního plakátu, ve které spojoval biomorfni ornamentiku s geometrickými tvary a emotivní barevností v účinné vizuální sdělení

Hana Kvapilová – Recitace, 1898



HANA KVAPILOVÁ
:RECITACE: pořádá
:KLUB
:MLADÝCH:

obálka Volné směry



Jan Preisler (1872 - 1918)

- český malíř a grafik
- byl ovlivněn hlavně impresionismem a secesním symbolismem , vytvořil svůj osobitý styl s výjimečnými symbolistickými prvky
- v roce 1902 se Preisler společně se svým přítelem Antonínem Hudečkem vydal na studijní cestu po Itálii- významná změna v jeho tvorbě, při zpáteční cestě se ve Vídni setkali s Auguste Rodinem
- v roce 1905 Preisler pomáhal zorganizovat výstavu Edvarda Muncha v Praze, o rok později navštívil Paříž, kde se seznámil s dílem Paula Gauguina.
- zdůrazňoval hlavně dějiny českého národa a potřebu kontinuity umění a historie, kterou považoval za hlavní prvek umělecké tvorby
- rovněž zastáncem pravdivosti v umění a zobrazování témat bez sentimentu a nadsázky
- typickým tématem téma Černého jezera, ve kterém se zjasnila a uvolnila jeho paleta- zabýval se pocity moderního člověka, pocitem vykořenění, touhy splynutí s přírodou, nostalgií i očekáváními, zobrazil poetické metafory lidského života tehdejší doby
- Preisler dokázal zobrazit nejen melancholické touhy, ale také nenaplněné erotické žádosti a podtóny, byl malířem osudových a zásadních událostí

Černé jezero (1904



Kompozice s bílým koněm (1905-06)



Pohádka



Jaro, 1900.



Stanislav Sucharda (1866 - 1916)

- český sochař
- vytvářel monumentální sochařská díla a medaile – např. Praha a Vltava. Jeho dílo je ovlivněno Myslbekem a příznačně vyjadřuje náladu doby a směr myslbekovského působení
- v roce 1898 Sucharda vyhrál soutěž na vytvoření monumentálního Palackého pomníku v Praze na Palackého náměstí, který byl jeho vrcholným dílem
- byl členem a pak i předsedou Spolku výtvarných umělců Mánes
- členem redakce Volných směrů, kde spolupracoval mimo jiné také s Janem Preislerem a Janem Kotěrou

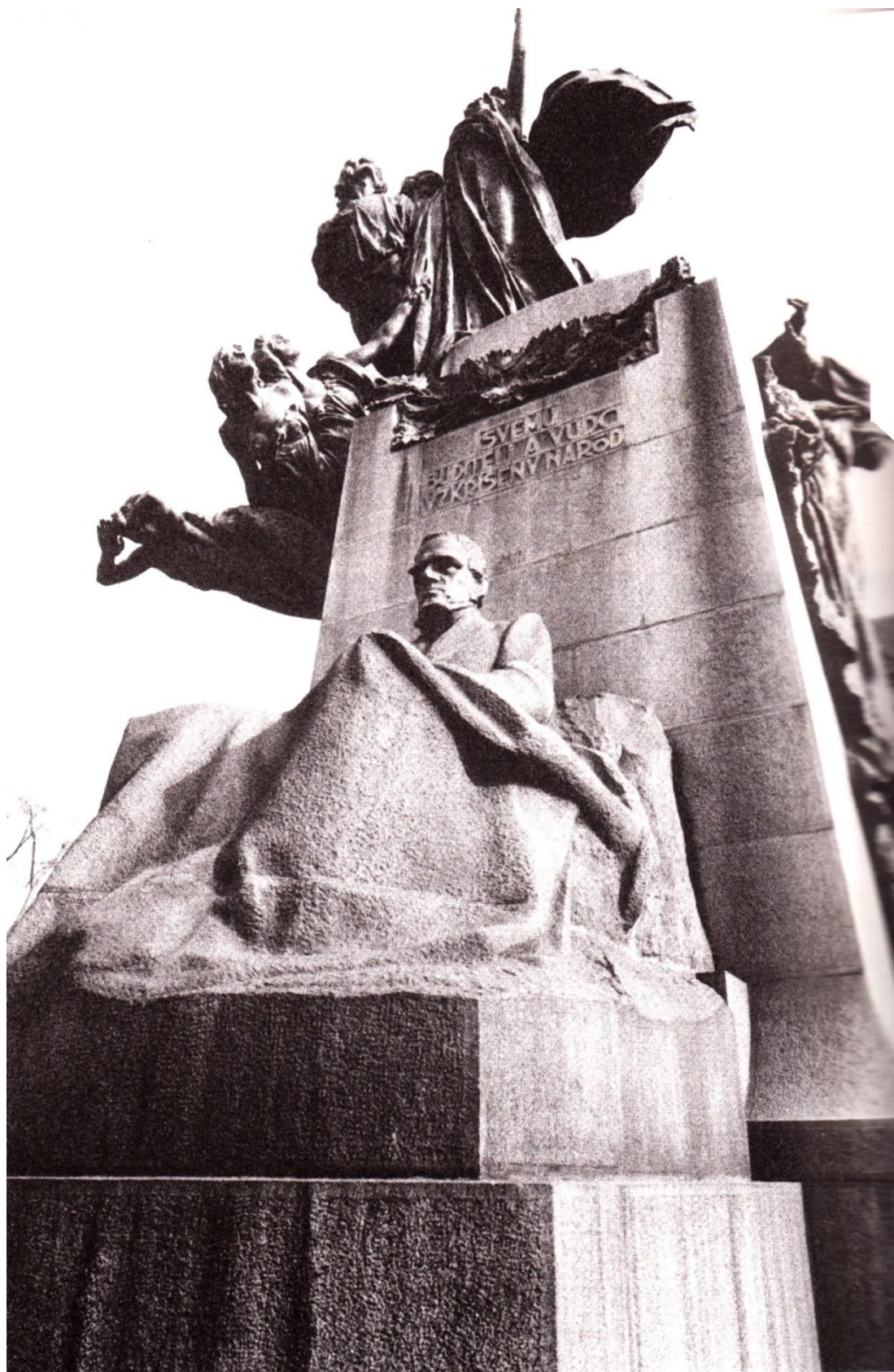
Pomník Františka Palackého



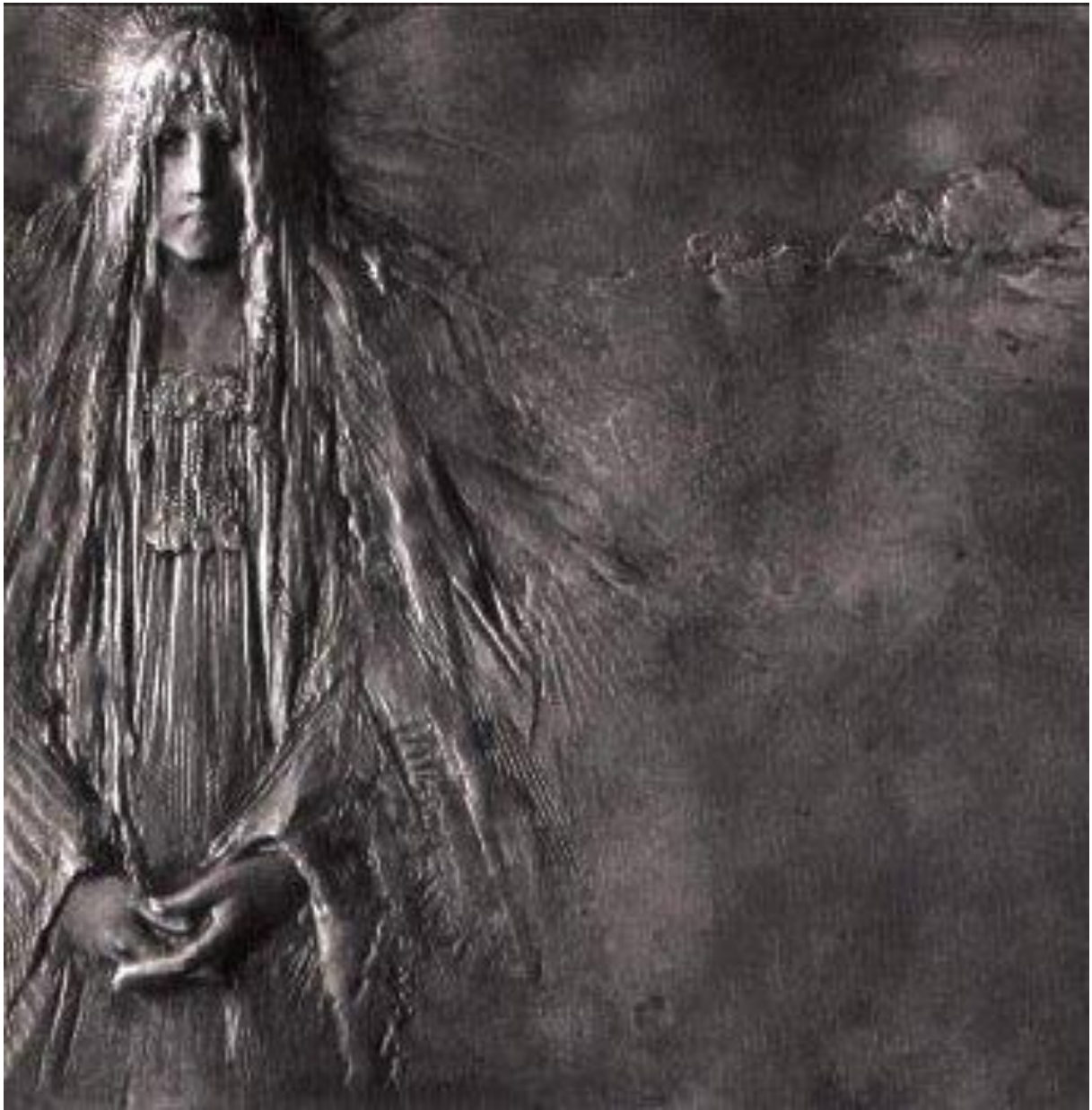
Stanislav Sucharda



Pomník Františka Palackého



Jaro



Jan Kotěra (1871-1923)

- byl český architekt, urbanista, teoretik architektury, návrhář nábytku a malíř
- ovlivňován na jedné straně wagnerovským modernismem, na druhé straně italsky orientovaným klasicismem
- působil ve spolku výtvarných umělců Mánes a jako redaktor časopisu Volné směry
- Roku 1902 navrhl Kotěra pro spolek výtvarných umělců Mánes dřevěný pavilon na úpatí Kinského zahrady pod Petřínem určený pro výstavu plastik Augusta Rodina
- Mimo pavilonu Mánes vyprojektoval Kotěra roku 1902 několik domů. Prvním z nich je Trmalova vila v Praze-Strašnicích
- První skutečně velkou zakázkou byla stavba okresního domu pro Hradec Králové na sklonku roku 1902

Peterkův dům na Václavském náměstí v Praze (1899–1900)



Trmalova vila, Praha 10-Strašnice, č. p. 91, Vilová 11, (1902-1903)



Okresní dům, Hradec Králové (1902-1903)



Národní dům, Prostějov, č. p. 218, Vojáčkovo náměstí, náměstí Františka Hlaváčka 1, 2 (1905–1907)



Muzeum východních Čech (1909 – 1912)



<http://www.czecot.com/upldimg/img/fotogalerie/9775b9de5620960f45178d7cfadc93ab.jpg>

<http://www.smirice.eu/rakousko/pevnost/hradec/97.jpg>

http://imgs.idnes.cz/show_aktual/A010820_CFA_206_V.JPG

<http://82.114.195.35:90/ProjektModerniUmeni/Socha%C5%99stv%C3%AD%201.%20pol.%2020.%20stol.%20-%20obr%C3%A1zky/Stanislav%20Sucharda,%20Pomn%C3%ADk%20Palack%C3%A9ho%20v%20Praze,%20P.%20Wittlich%20%C4%8Cesk%C3%A1%20secese,%20s.%20260.jpg>

<http://www.orloj.eu/img/osobnosti/Sucharda Stan.jpg>

http://upload.wikimedia.org/wikipedia/commons/thumb/d/da/Frantisek_Palacky_monumet_-_detail.jpg/220px-Frantisek_Palacky_monumet_-_detail.jpg

http://www.horydoly.cz/foto/praha_vltava_sochy/img00006.jpg

<http://mw2.google.com/mw-panoramio/photos/small/34185146.jpg>

http://upload.wikimedia.org/wikipedia/commons/c/c3/Preisler%2C_Jan_-_Kompozice_s_bilym_konem_%281905-06%29.jpg

http://upload.wikimedia.org/wikipedia/commons/thumb/e/e8/Jan_Preisler_tryptich_Jaro_1900.jpg/600px-Jan_Preisler_tryptich_Jaro_1900.jpg

<http://www.umeni.euweb.cz/obsah/secese/janpreislerernjezero.jpg>

http://24.media.tumblr.com/tumblr_lohrd2rFhq1qbkbwmo1_400.jpg

http://upload.wikimedia.org/wikipedia/commons/f/fe/Hradec_Kr%C3%A1lov%C3%A9_-_pr%C5%AF%C4%8De%C3%AD_Muzea_V%C3%BDchodn%C3%ADch_%C4%8Cech.jpg

http://upload.wikimedia.org/wikipedia/commons/b/b5/Divadlo_%28Prost%C4%Bjov-czech_republic%29.jpg

http://upload.wikimedia.org/wikipedia/commons/4/4f/Trmalova_vila_ve_Stra%C5%A1nic%C3%ADch_02.JPG