

Rokoko a Empír

Kateřina Kratochvílová

Rokoko

- Z francouzského slova **rocaille**
 - Vývoj baroka
 - 1720-80. léta 18. století
 - Ve Francii charakter samostatného slohu
 - Ve střední Evropě plynule navazuje na baroko →
- Pozdní baroko**
- V Rusku za Alžběty Petrovny → **alžbětinské baroko**



Rokoko

- Dekorativní styl
- Asymetrie a křivky
- Hravost a bezstarostnost

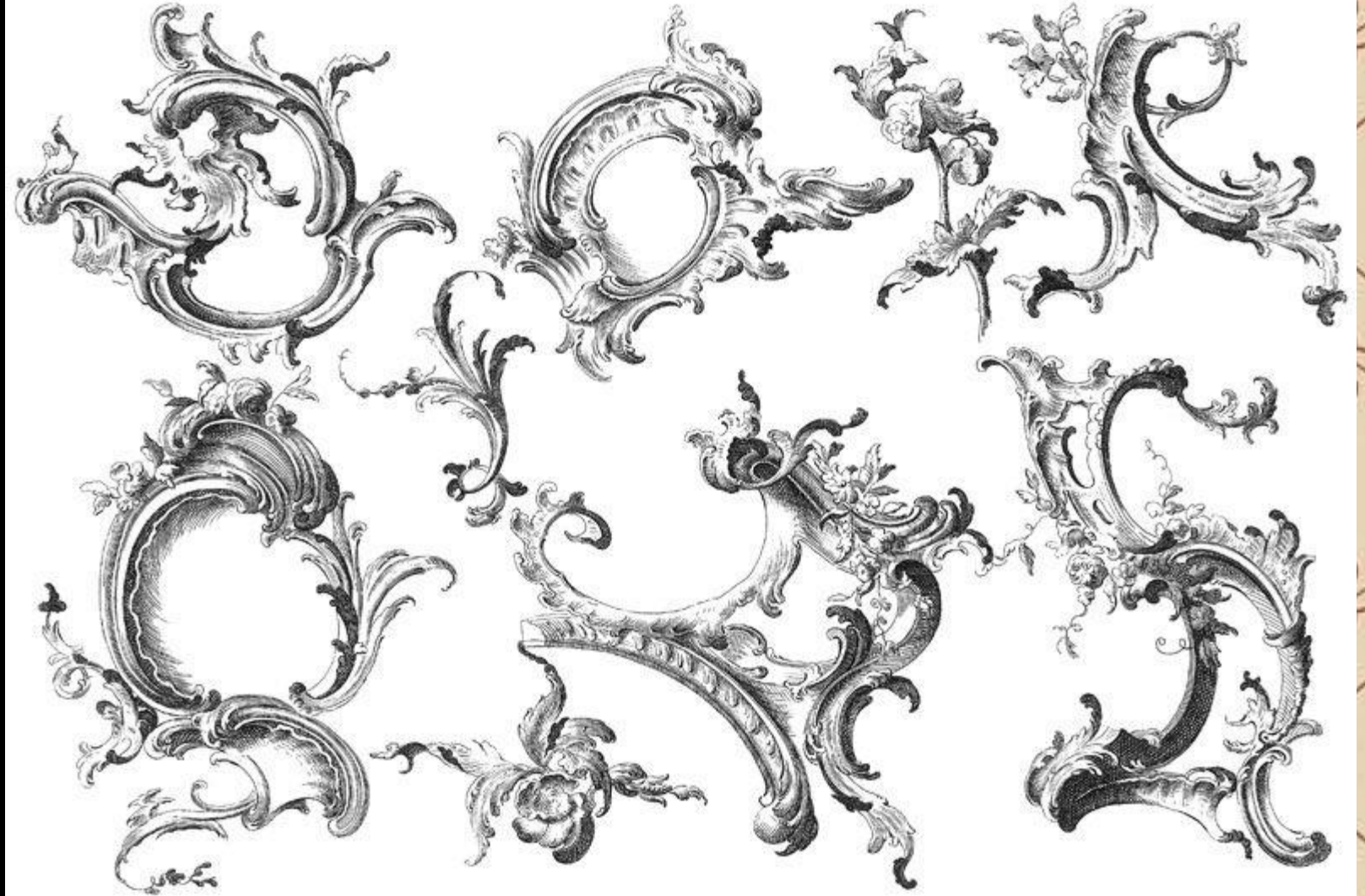


Rocaille

- Nesymetrický zprohýbaný **ornament**
- Tvar dvoustraně závitnicové mušle nebo plaménků
- Tvarem může připomínat lidské ucho
- Poprvé v Itálii
- Rozšířen ve Francii
- Podstata celého stylu



Rocaille





Architektura

- Sakrální budovy
- Šlechtická sídla
- Rakousko, Německo a České země
- V Itálii ponecháno baroko → rokoko příliš zdobné
- Neprosadilo se v Anglii



Architektura

- **Denní světlo**
 - velikost oken a přítomnost zrcadel
- **Jednoduché obrysy staveb**
 - zdobené ornamenty a zaoblenými rohy
- **Fresky a motivy popínavých rostlin**



Architektura - představitelé

- J. A. Meissnier
- G. Baffrand
- R. de Cotte
- J. A. Gabriel

Salon de la Princesse

- V paláci de Soubise v Paříži



Kateřinský palác v Carském selu



Katedrála Saint-Nicolas-des-Marins v Petrohradu



Sanssouci

- V německé
Postupimi



Architektura – České země

- Nové hrady u Skutče
 - „malý Schönbrunn“
nebo „české Versailles“



Palác Turbů na Malé straně



Sochařství

- Malé
- Porcelánové
- Bohatě zdobené
- V interiérech
- Hravé zobrazení milostných hrátek



Sochařství

- Oblé linie
- Esovité útvary
- **Asymetrie** a různé křivky





Sochařství - představitelé

- F. G. Adam
- E. M. Falconet
- F. O. Hirnle
- J. A. Quitainen
- I. F. Weiss



Malířství

- Drobné a přirozené věci
- Milostná dobrodružství
- Největší inspirací ženy
- Orientální exotika



Malířství

- Vznešené oblé linie
- Esovité tvary
- Inspirace v přírodě





Malířství - představitelé

- A. Watteau
- J. Fragonard
- F. Goya

Houpačka/ Šťastné náhody houpačky

- Jean-Honoré
Fragonard



Princess Elizabeth Esperovna Belosselsky

- Franz Xaver
Winterhalter



The triumph of Venus

- François Boucher



Diana after the hunt

- François Boucher





Malířství – České země

- Až ve 30. letech 18. století
- Václav Vavřinec Reinar
- Antonín Kern
- Závěsné obrazy



Malířství – České země

- Prosvětlení barevné škály
- Zlyričtění scény
- Stylovým vzorem byl **Benátský luminismus**

—
Panna Marie se čtyřmi
světci

• Antonín Kern





Interiér

- Zjemněný dekor
- Odlehčené materiál
- Dýhování a leštění
- Ve střední Evropě, Itálii a Španělsku francouzská nábytkářská tvorba
- V Severní Americe koloniální nábytek
- Nábytek anglický má jednoduchou linii a užitečnost

Interiér

- Oblíbenou potahovou látkou je **chintz**
- **Štíhlé prohnuté nožky a zvlněný povrch**
- Kamna
- Mosaz, cín, želvovina
- Dřevěný nábytek se ošetřoval **polírovací bělí**
(směs želatiny, vepřového sádla, včelího vosku, Marseillského mýdla, koalínu nebo křídý)




Interiér

- Kovové nebo skleněné **lustry**
- **Porcelán** → porcelánové figurky
- Zdobené **stolní hodiny**



Literatura

- Žánry z baroka
- Upouštělo od barokní mystiky
- **Pozemská smyslnost**
- **Galantní epos a pastýřká hra**
- Inspirace u Anatreóna Horatia a Catulla
- Erotická lyrika



Literatura – České země

- Národní obrození
- Jaroslav Vlček



Hudba

- Pouze **přechodná část** mezi barokem a klasicismem
- Drobné formy
- Zpěvné melodie
- Převaha **harmonie, hudební ozdoby a křehkost zvuku**
- Předznamenán vznik **symfonie a sonáty**

Empír

- „císařský sloh“ → vrchol klasicismu
- Období klasicismu
- Z Francie
- Začátek 19. století
- **Napoleon Bonaparte**





Empír

- Ze studia antických slohů
- **Strohost a jednoduchost**
- geometrické linie
- Egyptské vzory



Architektura

- **Symetrické a účelné**
- **Dórský i iónský řád**
- **Kanelované sloupy bez patek**
- **Ploché bochníkovité a palmelové hlavice**
- **Sloupy bývají dřevěné a obílené**




Architektura

- Novým materiálem **litina**
- **Trojúhelníkový a stupňovitý štít**
- Zděné věže civilních staveb mívají **tupé zakončení**
- Helmice kostelních věží a drobné věžičky radnic mají **prostorný jehlicovitý tvar**



Architektura

- **Dvojitá okna**
- **Žaluziové okenice (zelené i modré)**
- **Palladiánský či vignalonský trojosý motiv**
- **Ploché klemby**
- **Ústřední prostory se zaklenují kupolí**
- **Kupole členěna koretami (plastické nebo malované grisají)**



Architektura - představitelé


- A. Percier
- P. Fontaine

vítězný oblouk v Paříži



Vendomský sloup





Architektura – České země

- Zámky
- Kostely
- Veřejné budovy
- **První činžovní domy**
- Anglické parky

Zámek Kačina



Kostel sv. Kříže



Dům u Hybernů

- Později přestavěný na celnici





Sochařství

- Výzdoby zámků
- Jezdecké sochy
- Náhrobky
- Postavy z mytologie



Sochařství - představitelé

- B. Thorvaldsen
- A. Canova
- E. M. Falconet

Paolina Borghese jako ležící Venuše

- Antonio Canova





Malířství

- Přesná kresba
- Linie
- Dokonale ztvárněná realita
- Barva obrazu jen **kolorovala**
- Figurální kompozice
- Inspirace římské reliéfy



Malířství - představitelé

- J. L. David
- Macket (v Čechách)

Smrt Marata

- David



Napoleonova korunovace

- David





Interiér

- **Vynikající řemeslné zpracování**
- **Egyptské vzory**
- **Jednoduché, přímé a štíhlé linie**
- **Labutě, sfingy, okřídlení lvi**



Interiér

- **Dýhován** ušlechtilým dřevem
- Intarzie
- Bronzové zlacené **kování**
- **Tmavé dřevo**(mahagon, cedr, eben)



Interiér

- Židle čalouněné a lehké
- Štíhlé přímé nebo mírně prohnuté nohy
- Židle ke vzpřímenému sezení



Interiér

- Noční stolky
- **Zvětšení rozměrů nábytku**
- **Hladké skříně s ornamentálními ozdobami**



Literatura

- Samostatná literatura empiru není
- Klasicismus
 - Složka rozumová převyšuje složku emocionální




Literatura - představitelé

- P. Corneille
- Molière
- J. de La Fontaine



Literatura - díla

- Cid (P. Corneille)
- Lakomec (Molière)
- Tartuffe (Molière)



Literatura – České země

- Prokop Šedivý
- Dalibor Tureček
- Klasicismus
 - Komédie navazující na tradici barokních frašek



Hudba

- **Klasicismus**

- Jednoduchá melodie, zpěvná, lehce zapamatovatelná
- Výrazný často opakující se motiv
- Pevný notový zápis
- Hlavní akordy



Hudba

- Sonátová forma
- Symfonie
- Koncert
- Sonáta
- **Smyčcový kvartet**



Hudba – představitelé

- Ch. W. Gluck
- J. Haydn
- W. A. Mozart
- L. van Beethoven



Hudba - díla

- Malá noční hudba(Mozart)
- Symfonie č. 9 d moll s Ódou na radost(Beethoven)
- Čtvero ročních období(Haydn)



Odívání

- **Emancipace vzdělaných žen**
- Antické umění
- Uvolněnost a splývavost
- Vysoký pas
- Velká dekoltáž zahalená šátkem



Odívání

- **Dlouhé splývavé záhyby**
- **Postupné odstranění vlečky**
- **Zkracuje se sukně a odhalují se boty**



Odívání

- Kožeštinové pláště
- Kašmírové šály z Egypta
- První módní časopisy (Journaux, Garethes et Revuis)

- <http://www.satalka.cz/slohy/empir/Znaky.html>
- <http://dejinyumeni.blogspot.com/p/baroko-rokoko.html?m=1>
- <http://www.kultura.cz/profile/13505-rokoko>
- <https://www.dejepis.com/ucebnice/klasicismus-empir-romantismus-biedermeier/?amp=1>
- <https://cs.m.wikipedia.org/wiki/Emp%C3%ADr>