

# Renesance v Itálii

# Renesanční umění

- vzniká na počátku 15.stol. ve Florencii
- **rinascita** dell'arte antica = znovuzrození ant. umění (1550 Giorgio Vasari), z fr. renaissance (J. Michelet)
- epocha evropského kulturního a duchovního rozvoje, pokládá základy moderní evropské spol. a jejím hodnotám
- centra – Florencie, Řím, Benátky

Severní a střední Itálie koncem 15. století



# Dobové souvislosti

- Florencie - rozvoj řemesel, obchodu a umění; bohaté cechy; raný kapitalismus
- světový trh, první manufaktury (Janov, Florencie, Benátky, Mantova)
- vzdělání, turistika
- zámořské objevy
- přírodní a astronomické objevy (Galileo, Koperník), heliocentrismus
- bankovní domy (Cosimo di Medici 1389 – 1464)
- mecenášství

# Humanismus

- myšlenkový směr zdůrazňující lidskou důstojnost a rozvoj osobnosti - víra ve schopnosti člověka poznávat a ovládat svět
- Intelligence – nová vrstva mezi rolnictvem a panským stavem
- Platonská akademie ve Florencii

- „nespokojujeme se se zázrakem, potřebujeme rozumové a filosofické vysvětlení.“  
(Marsilio Ficino)
- „krása je vyrovnanou jednotou rozličných částí v harmonickém celku, z něhož nelze žádnou odejmout, zmenšit nebo změnit, aby tím celek neutrpěl“  
(Leone Battista Alberti)
- Dante Alighieri (1265 – 1321): „rozvinout v čin všechny schopnosti, které jsou potenciálně obsaženy v duchu“
- Francesco Petrarca (1304 – 1374)
- Giovanni Boccaccio (1313 – 1375)

# charakteristické znaky

- harmonie a rovnováha (symetrie,...) všech složek uměleckého díla – **soulad formy a obsahu**
- vnitřní klid, úměrnost X úsilí o dokonalost
- unitas multiplex - celek je nadřazen částem
- individualismus umělců – signování
- antický princip – antropocentrismus (člověk je mírou všech věcí)
- inspirace v humanistických studiích...

- realismus – snaha zobrazit viděnou skutečnost
  - vědecká poznání, studie perspektivy a anatomie
- racionalismus
  - využití matematiky, geometrie, botaniky, anatomie, aritmetiky
  - umělec - vědec
- člověk a příroda
- kultura lidského těla
- znovuzrození (a obohacení) uměleckých odvětví z antiky
  - podobizna a akt, zátiší, krajina, alegorie, mytologická scéna, žánrová scéna, volná socha, jezdecký pomník, figurální kašna, drobné plastiky, olejomalba, sgrafito, grafické techniky, štuk, světská architektura, ...



# Období italské renesance

- QUATTROCENTO
  - raná renesance (15. stol.)
  - centrem Florencie
  - návaznost na toskánskou protorenesanci
  - všestrannost
  - oživení mytologických témat
  - silný vliv rodu Medici (mecenášství)
  - Masaccio, Sandro Botticelli, Donatello, Piero della Francesca, ...

# PŘEHLED RANĚHO NOVOVĚKU I

## ITALSKÉ UMĚNÍ 15. STOLETÍ (RANÁ RENESANCE) - QUATTROCENTO

Chronologie	VÝVOJ SPOLEČNOSTI	VÝVOJ ARCHITEKTURY	VÝVOJ SOCHAŘSTVÍ	VÝVOJ MALÍŘSTVÍ	VÝVOJ UŽITÉHO UMĚNÍ	
1400	<p><b>Vládnoucí rody</b> d'Este (Ferrara) Gonzaga (Mantova) Montefeltre (Urbino) Visconti (Milán, do 1450) Medici (Firence) 1454-1494) Cosimo (1389-1464) Lorenzo il Magnifico (1448-1492) Anjou (Neapolsko, do 1435) Aragonská dynastie Ošnapolsko, od 1435; Sicílie, od 1442) Sforza (Milán, od 1450) Lodovico il Moro (1451-1508) Unie florentská (sjednocení západní a východní církve, 1439) Pád Cařihradu (1453)</p> <p><b>Renesanční papežové</b> Mikuláš V. (1447-1455) Pius II. (1458-1464) Sixtus IV. (1471-1484) Spiknutí Pazzi proti Medicejským (1478) Alexander VI. Borgia (1482-1503) Objevení Ameriky (1492)</p> <p>Tažení Karla VIII. Francouzského do Itálie (1494-1495) Savonarovova vláda ve Flumenci (1494-1498)</p> <p>Tažení Ludvíka XII. Francouzského do Itálie (1499-1504)</p>	<p><b>Filippo Brunelleschi</b> (1377-1446): Kopule florentského dómu (1418-1434) Ospedale degli Innocenti (od 1419) S. Lorenzo (1419-1428) Capella Pazzi (od 1429) S. Spirito (od 1434) Palazzo di Parte Guelfa, Palazzo Pitti</p> <p>Michelozzo Michelozzi (1396-1472): Palazzo Medici-Riccardi (1444-1452) Kláster S. Marco (1452)</p> <p><b>Leon Battista Alberti</b> (1414-1472): Palazzo Rucellai (1446-1451) Sta. Maria Novella (1456-1470) S. Francesco (Rimini, 1446-1455) S. Andrea (Mantova, od 1472) S. Sebastiano (Mantova, 1460-1490)</p> <p><b>Benedetto da Maiano</b> (1442-1497): Palazzo Strozzi (od 1489)</p> <p><b>Giuliano da Sangallo</b> (1447-1516)</p> <p><b>Andrea del Verrocchio</b> (1436-1488): David (před 1472) Kristus a sv. Tomáš (1466-1483) Lorenzo Medici Jezedecký pomník Bartolomea Colleoniho v Benátkách (1481- 1488)</p>	<p>Soutěž na severní dveře florentského baptistéria (1401) <b>Lorenzo Ghiberti</b> (1378-1455): Severní dveře florentského baptiste- ria (1401-1424) Rajská brána (1425-1452) Sv. Matouš (1419-1422) Sv. Štěpán (1426) <b>Jacopo della Quercia</b> (1364/74-1438): Kámena v Sieně (1409-1419) Reliéfy na průčelí kostela S. Petronio v Boloni (1425-1438) <b>Donatello</b> (1386-1466): David (1410, 1420) Sv. Jan Evangelista (1412-1415) Sv. Jiří (1416) Náhrobek Jana XXIII. (1425-1427) Starý sakristie (S. Lorenzo) Jeremiáš (1423-1426) Habakuk (1427-1436) Niccolò da Uzzano (1432) Zpěvácká tribuna (1433-1439) Jezedecký pomník Gattamelaty (1443- 1453) a oltář v kostele S. Antonio v Padově (1448-1450) Sv. Maří Magdaléna (1455) Judita a Holofernes (1455) Kazatelny v S. Lorenzo (1460-1466) <b>Luca della Robbia</b> (1399-1482): Zpěvácká tribuna (1431-1438) <b>Nanni di Banco</b> (1383-1421) <b>Bernardo a Antonio Rossellino</b> <b>Desiderio da Settignano</b> (1428-1464) <b>Antonin Pollajuolo</b> (1432-1499): Náhrobky Sixta IV. a Innocence VIII. v chrámu sv. Petra ve Vatikánu (1488)</p>	<p><b>FLORENTSKÁ ŠKOLA</b></p> <p><b>Masolino</b> (1384-1440) <b>Fra Angelico</b> (1387-1455): Fresky a oltářní obrazy v klášteře S. Marco <b>Paolo Uccello</b> (1397-1475): Fresky v klášteře S. Maria Novella (1446) Bitva u S. Romana (kol. 1456) <b>Domenico Veneziano</b> (kol. 1406-1461) <b>Masaccio</b> (1401-1428): Sv. Anna Samotěti (1424-1425) Fresky v Capella Brancacci (1425-1428) Svatá Trojice (S. Maria Novella, 1426-1427) <b>Fra Filippo Lippi</b> (1406-1469) <b>Benozzo Gozzoli</b> (1420-1497): Cesta tří králů (Palazzo Medici-Riccardi, 1429-1461) <b>Andrea del Castagno</b> (1421-1457): Poslední večere (Sta. Apollonia, 1445-1450) <b>Andrea del Verrocchio</b> (1436-1488): Křest Kristův (1475) <b>Sandro Botticelli</b> (1445-1510): Klanění tří králů (kol. 1475) Primavera (kol. 1478) Fresky v Sixtinské kapli (1481-1482) Zrození Venéře (kol. 1485) Ilustrace k Božské komedii (kol. 1490) Pomluka (kol. 1495) <b>Domenico Ghirlandajo</b> (1449-1494): Fresky v Sixtinské kapli (1481-1482) Fresky v S. Maria Novella (1486-1490) <b>Filippino Lippi</b> (1457-1504) <b>Piero di Cosimo</b> (1462-1521)</p>	<p><b>BENÁTSKÁ ŠKOLA</b></p> <p><b>Jacopo Bellini</b> (1400-1470) <b>Gentile Bellini</b> (1429-1507) <b>Giovanni Bellini</b> (1430-1516): Sacra Conversazione (kol. 1487-1488) <b>Vittore Carpaccio</b> (1455/65-1525)</p> <p><b>UMBRIJSKÁ ŠKOLA</b></p> <p><b>Piero della Francesca</b> (1420-1492): Legenda o sv. Kříži (Arezzo, 1453-1459) <b>Melozzo da Forlì</b> (1438-1494) <b>Luca Signorelli</b> (1450-1523) <b>Pietro Perugino</b> (1446-1523): Fresky v Sixtinské ka- pli (1481-1482) <b>Bernardino Pinturicchio</b> (1454-1513)</p> <p><b>FERRARSKÁ ŠKOLA</b></p> <p><b>Cosimo Tura</b> (1431-1495) <b>Francesco Costa</b> (1435-1477) <b>Ercolo de Roberti</b> (1450-1495)</p> <p><b>PADOVSKÁ ŠKOLA</b> <b>Andrea Mantegna</b> (1431-1506)</p>	<p><b>Majolika:</b> Hlavní střediska Faenza, Orvieto, Siena, Urbino</p> <p><b>Tapiserie:</b> Vlámíti a francouz- ští mistrí vedli dílny v Miláně, Benátkách, Ferrarě a Římě</p> <p><b>Zlatnictví:</b> Šperky, lunovice, misy, poháry</p> <p><b>Sříbrný oltář (M. Michelozzi, A. Verrocchio, A. Pollajuolo, 1551-1559)</b></p> <p><b>Nábytek:</b> Zdobení tezbou, inkrustací (perlet, slonovina, želvovina, podražokamy), zlaceným štukem, tlačnou a zlacenou kůží Svatební trubky zdobené mal- bou (S. Botticelli)</p>
1500						

- CINQUECENTO

- vrcholná renesance (1500 – 1590)

- hlavními středisky Řím, Florencie, Benátky

- římscí papeži jako mecenáši umění = snaha o rozkvět Říma

- období reformací a konfliktů

- protestanti – zjednodušili liturgii, odmítli papeže, odpustky a celibát, hlavní autoritou = biblické texty

- německá selská válka (M. Luther)

- anglikánská církev

- Donato Bramante, Leonardo da Vinci, Raffaello Santi, ...

- **SECENTO**

- pozdní renesance, **manýrismus** (1520 – 1590)
- řada středisek – Řím, Florencie, Benátky, Parma,...
- Maniera – záliba v abstraktní eleganci
  - sklon k bizarnosti, rafinovanosti, barevným efektům, kontrastům
  - pro výtvarný styl se označení prosadilo ve 2.pol. 16. stol. (Vasari); teprve v první pol. 20.stol. ztratilo hanlivý nádech a představuje samostatné období umělecké tvorby
- Michelangelo, Andrea Palladio, Tintoretto, Tizian Vecelli, Paolo Veronese, Giorgione, ...

# Manýrismus

- původně eklektický styl italského pozdně renesančního malířství  
(díla Michelangela a Raffaela)
- sloh italského umění – přechod vrcholné renesance a baroka (1520 – 1590)
- Michelangelo, B. Cellini, Raffael Santi, Tizian, Tintoretto, P. Veronese
- umělecký subjektivismus (subjektivní záměr umělce)
- odpoutání se od ideálu krásy, zdůraznění dynamismu, expresivní nadsázky, duchovního obsahu

# PŘEHLED RANÉHO NOVOVĚKU II

CINQUECENTO

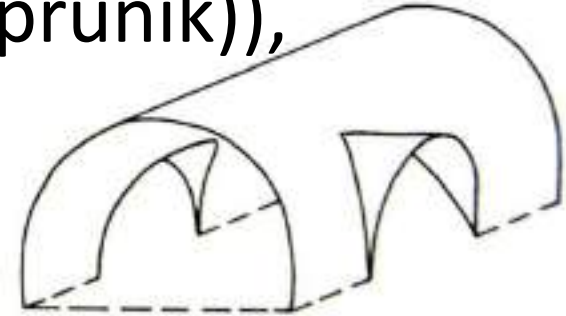
## ITALSKÉ UMĚNÍ 16. STOLETÍ (VRCHOLNÁ RENESANCE A MANÝRISMUS) – SEICENTO

Chronologie	VÝVOJ SPOLEČNOSTI	VÝVOJ ARCHITECTURY	VÝVOJ SOCHAŘSTVÍ	VÝVOJ MALÍŘSTVÍ		
1500	Zápas Francie (Ludvík XII. a František I.) a Španělska (Ferdinand Aragonský a Karel V.) o Milánsko a Neapolsko (1499-1544). Francouzi obsadili Milán (1500-1512 a 1513-1521), ale nakonec se ztrhli všech nároků na italské země; hegemonie získala Španělsko, nezávislost si zachovaly Savojsko, Benátsko a papěbský stát	<b>Donato Bramante</b> (1444-1514): Palazzo della Cancelleria (1486-1511) S. Pietro in Montorio (1502) Nádvoří Belvedere (od 1503) Chrám sv. Petra (od 1506) Santa Casa v Loretu (1510) <b>Baldassare Peruzzi</b> (1481-1537): Vila Farnesina (1508-1537) <b>Raffaël Santi</b> (1483-1520): Chrám sv. Petra (1514-1520) Vila Madama (1517) Chigiho kaple (S. Maria del Popolo, 1520) <b>Antonio da Sangallo</b> (1483-1546): Palazzo Farnese (1514) <b>Giulio Romano</b> (1499-1546): Palazzo del Te v Mantově (od 1524) <b>Michelangelo Buonarroti</b> (1475-1564): S. Lorenzo (průčelí, 1516-1520, neuzavršeno)	<b>Michelangelo Buonarroti</b> (1475-1564): Opdy Bacchus (1497) Pieta Římská (1500) David (1501-1504) Náhrobek Julia II. (1505-1545) Mojtíš (1513-1516) Umírající a Spoutaný otrok (od 1513) <b>Andrea Sansovino</b> (1469-1529)	<b>Leonardo da Vinci</b> (1452-1519): Madona ve skalách (1483-1493) Poslední večeře (1495-1498) Sv. Anna Samotářka (Karton, 1501) Bitva u Anghiani (1503) Mina Lisa Gioconda (1503-1506) <b>Michelangelo Buonarroti</b> (1475-1564): Bitva u Casciny (1504) Madona Doni (1505) Strop Sixtinské kaple (1508-1512) <b>Raffaël Santi</b> (1483-1520): Kladení do hrobu (1507) Krásná zahrádka (1508) Stanza della Segnatura (1509-1511) Stanza dell' Eliodoro,	Stanza dell' Inocenzio Galatea, Amor a Psyche (Vila Farnesina, po 1515) Návrhy tapisérií pro Sixtinskou kapli (1514-1518) Sixtinská madona (1513) Madona della Sedia (1513-1514) Podobizny: Julia II. (1511), Lva X. a kardinály Medicim a Rossim (1517-1518), Baldassara Castigliona (1514-1515) <b>Fra Bartolomeo</b> (1478-1517) <b>Correggio</b> (1481-1534): Vidění sv. Jana (S. Giovanni v Parmě, 1524) Nanebevzetí Panny Marie (dóm v Parmě, 1534) Svatá noc (1530)	<b>Andrea del Sarto</b> (1486-1531) <b>Giorgione</b> (1477/78-1510): Tri filozofové Boufe Koncert v přírodě Odpočívající Venuse <b>Palma Vecchio</b> (1480-1528) <b>Tizian</b> (1488/90-1576): Assunta (1518) Bacchus a Ariadna (1523) Zavraždění sv. Petra Mučedníka (1528-1530) Venuse z Urbina (1538)
1520	Florence republikou (1494-1512 a 1527-1530); pod vládou rodu Medici (1512-1527 a od 1530) Sacro di Roma (1527) <b>Alessandro Medici</b> dědičným vévodou (1532; zavražděn 1536); členové rodu Medici dědičnými arcivévodou toskánskými (1569)			VÝVOJ UŽITÉHO UMĚNÍ		
				Fajánsové nádoby s rostlinným dekorem		
				<b>MANÝRISMUS</b>		
	Parmá dědičným vévodstvím rodu Farnese (1545) <u>Založení jezuitského řádu Ignácem z Loyoly (1534) a jeho potvrzení papežem (1540)</u> <u>Tridentský koncil (1545-1563)</u>	<b>Michelangelo Buonarroti</b> Firenec: Medicejská kaple (od 1521), Kribovna Laurentiana (od 1524) Řím: Kapitolské náměstí (od 1538), chrám sv. Petra (od 1547), Palazzo Farnese (od 1546), S. Maria degli Angeli (1539), Porta Pia (1560) <b>Giorgio Vasari</b> (1511-1574): Galéria degli Uffizi ve Florencii (1560-1574) <b>Bartolomeo Ammanati</b> (1511-1590): Palazzo Pitti (zahrádní průčelí) <b>Galeazzo Alessi</b> (1512-1572): S. Maria Assunta di Carignano v Janově (1552) <b>Giacomo Barozzi de Vignola</b> (1507-1573): Il Gesù (1568-1575) <b>Jacopo Sansovino</b> (1486-1570): Kribovna Sansoviniana <b>Andrea Palladio</b> (1508-1580): Bazilika (1549), Vila Rotonda (po 1567) a Teatro Olimpico (1580) ve Vicenze S. Giorgio Maggiore (od 1566) a Il Redentore (od 1577) v Benátkách	<b>Michelangelo Buonarroti</b> : Medicejské náhrobky (Lorenzo, Jitro a Večer, Giuliano, Noc a Den, 1521-1534) Madona Medici (1531-1534) Florentní otroci (Malý gigant, Atlas, Vosový gigant, Probuzející se gigant, od 1530) Pieta florentská (1550-1557) Pieta palestrinská (po 1555) Pieta Rondanini (1555-1564) <b>Benvenuto Cellini</b> (1500-1571): Perseus (1545-1555) <b>Giovanni da Bologna</b> (1529-1608)	<b>Raffaël Santi</b> : Proměnění Páně (1520) <b>Michelangelo Buonarroti</b> : Poslední soud (1536-1541) Obrácení sv. Pavla a Ukřižování sv. Petra (1542-1550) <b>Jacopo Pontormo</b> (1494-1557) <b>Giorgio Vasari</b> (1511-1574) <b>Parmigianino</b> (1503-1540): Madona s dlouhým krkem (1530)	<b>Tizian</b> Karel V. na koni (1548) Pavel III. se synovci (1545) Danae (1545) Korunování třím (1576) Apollo a Marsyas (1576) <b>Tintoretto</b> (1518-1594): Scuola di S. Marco (1548) Scuola di S. Rocco (1564-1587) Ráj (Dóžecí palác, po 1588) Poslední večeře (1591-1594) <b>Pablo Veronese</b> (1528-1588): Svatba v Kiri Galilejské (1562-1563) Hostina u Lévího (1573) Apoteóza Benátek (Dóžecí palác, po 1577)	<b>Fajánsové nádoby</b> světle modrá poleva s tmavo-modrými vzory (kolem 1525); později figurální výzdoba Nizozemští umělci řídili výrobu tapisérií v Mantově, Ferrafe a Florencii <b>Benvenuto Cellini</b> (1500-1571): Zlatá slánka (pro krále Františka I.)
1590	Klement VIII. (Giulio Medici, 1523-1594) Pavel III. (Farnese, 1534-1549) Julius III. (del Monte, 1550-1555) Pavel IV. (Pietro Caraffa, 1555-1559) Pius IV. (Giovanni Angelo Medici, 1559-1572) Řehof XIII. (1572-1585) Sixtus V. (1585-1590) Klement VIII. (1592-1605)					

# ARCHITEKTURA

- nové pojetí hmoty a prostoru
- reprezentativní funkce staveb
- antropocentrismus → dojem konstrukční jistoty, statického klidu, rovnováhy
- tektonická - vyváženost nesených a nesoucích sil
- jemnost, lidské měřítko, horizontální členění, rytmické opakování, prosvětlenost prostoru
- zámky, paláce, šlechtická sídla, vily
- zahrada - součást domu

- valená klenba (často s lunetami (průnik)), klášterní klenba, kupole



- zdi

- z cihel nebo lomového kamene, obložené mramorovými deskami

- zakončené římsou (s lunetami)

- zdobené omítkou, štukou a rustikou

- vystupující lomené kvádry
- hrubý povrch v líci zdi





– sgrafito

- poškrabování svrchní omítky, pod níž je omítka jiné barvy

– bosáž

- plasticky ztvárněné nebo v omítce napodobené kvádrové zdivo

– freska

- nástěnná malba na vlhké omítce

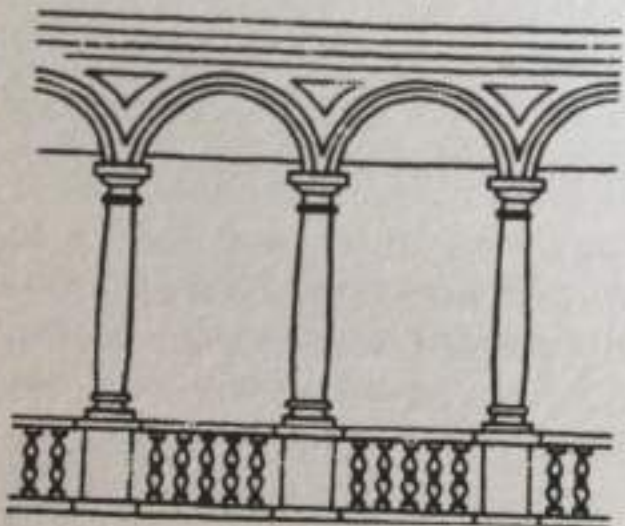
- základní geometrické tvary – krychle, kvádr, koule (obdélníková okna a kopule)

- sloupy a pilíře
- arkády
  - řada oblouků
- loggie
  - podloubí, galerie
- balustrády
  - zábradlí
- portály a okna
  - edikula
    - orámování pilastry (pouze dekorativní sloup) nebo sloupky s kladím a štítkem

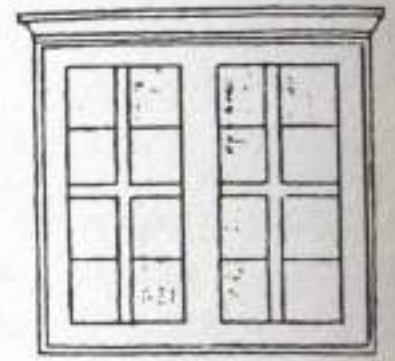


1

2



3



4

Renesanční  
architektura:  
1 typy sloupů;  
2 typy pilifů;  
3 arkáda;  
4 typy oken

# Filippo Brunelleschi (1377 -1446)

- architekt, zlatník, sochař
- zakladatelem rané renesanční architektury
- kupole florentského dómu Santa Maria del Fiore (1418 - 1434)
  - ovlivnila Michelangela pro projekt kupole Svatopeterské baziliky v Římě
- nalezinec Ospedale degli Innocenti (1419)
  - první renesanční stavba ve Florencii
- kaple kostela San Lorenzo
  - inspirován Panteonem v Římě
- kostel Santo Spirito, Capella dei Pazzi

Dóm Santa Maria del Fiore (1418 – 1434)





Santo Spirito (od r. 1434)

nalezinec Ospedale degli Innocenti (1419)



# Leone Battista Alberti (1404 – 1472)

- renesanční typ všeumělce, raná renesance
- monumentálnost, masivnost, zdobivost interiérů
- Palazzo Rucellai ve Florencii
- průčelí kostela

Santa Maria Novella

(1456 – 1470) (viz obrázek)





- Benedetto da Maiano
- Giuliano da Sangallo
- Donato Bramante

Donato Bramante  
Santa Maria presso San Satiro  
(1479 – 1499)



# Donato Bramante (1444 – 1514)

- raná a vrcholná renesance
- architekt, malíř
- koncem 15. stol. v Miláně, přátelství s Leonardem da Vinci
- Řím - ve službách Julia II.
- vliv na mladého Raffaela
- římský palác Cancelleria
- Tempietto di San Pietro in Montorio ( 1502 )
- nádvoří Belvederu ve Vatikánu
- 1506 – návrh projektu přestavby chrámu Sv. Petra ve Vatikánu

Tempietto di San Pietro in Montorio  
(1502)



- Baldassare Peruzzi
- Raffael Santi
- Giulio Romano
- Antonio de Sangallo ml.



Raffael  
Kaple sv. Chigi  
u kostela S. Maria del Popolo,  
Řím (1520)

# Michelangelo Buonarroti (1475 – 1564)



- \* Capresa u Arezzy
- architekt, sochař, malíř, básník
- jeden z největších umělců vrcholné renesance a předchůdce manýrismu
- žák D. Ghirlandaia
- Lorenzův (Lorenzo di Medici) dvůr, spolupráce s papeži (mecenáši)
- průkopník manýrismu

- Medicejská knihovna Laurenziana
  - průkopník manýrismu – tvoří podle subjektivních záměrů
  - schodiště –perspektivní iluzionismus
- Palác konzervátorů v Římě (po r. 1538)
- chrám sv. Petra v Římě
  - Bramantův projekt
  - postranní prostory podřazuje středu - zdůraznění mohutné kupole
- Palazzo Farnese
- chrám S. Maria degli Angeli (1559)
- městská brána Porta Pia (1560)
  - originální dílo, popírající zásady klasické renesanční architektury

# Medicejská knihovna Laurenziana Firence



Andrea Jemolo/Scala, Florence



Porta Pia, Řím (1560)





# Andrea Palladio (1508 – 1580)

- pozdní renesance
- četné městské paláce ve Vicenze
  - Bazilika (1549)
  - Palazzo Chiericati (1550)
  - vila Rotonda (po 1567)
  - Teatro Olimpico (1580)
- tzv. palladiovský motiv
  - symetrické seskupení tří otvorů – dvou úzkých pravoúhlých po stranách širšího, uzavřeného obloukem



Palazzo Chiericati (1550)



La Rotonda (po r. 1567)

# Giacomo Barozzi da Vignola (1507 – 1573)

- papežský architekt

jezuitský kostel Il Gesù (1568 – 1578)

Řím



- Giorgio Vasari (1511 – 1574)
- Bartolomeo Ammanati (1511 – 1593)
- Galeazzo Alessi (1512 – 1572)



Galeazzo Alessi  
basilika Santa Maria di Corignano,  
Janov

# Toskánsko



Santa Maria del Fiore



Ponte Vecchio









Náměstí Piazza Santa Trinita

# SOCHAŘSTVÍ

- rozšíření druhů sochařství ze středověku
  - volná socha/sousoší na náměstí/nádvoří/v interiéru (náboženské nebo mytologické náměty)
  - socha jako ozdoba zahrad, kašen, fontán,...
- realistické zobrazení lidského těla v přirozených proporcích, postojích a pohybech (studia anatomie)

- techniky kamenictví, kovolijectví + štuk, polévaná terakota (výzdoba interiérů)
- ornamentika
  - meandr, akant, vejcovce, perlovce
  - emblémy, mušle, festony, girlandy, karyatidy, hermovky



# Lorenzo Ghiberti (1378 – 1456)

- sochař a bronzař
- bronzové dveře baptisteria (Battistera S. Giovanni) ve Florencii
  - jižní – Andreo Pisano (příběhy ze života Jana Křtitele )
  - severní – výjevy z Nového Zákona – Ghiberti
  - východní – Porta del Paradiso – Ghiberti („Rajská zahrada“ - Michelangelo)
- 10 výjevů ze Starého Zákona

## KŘESTNÍ KAPLE

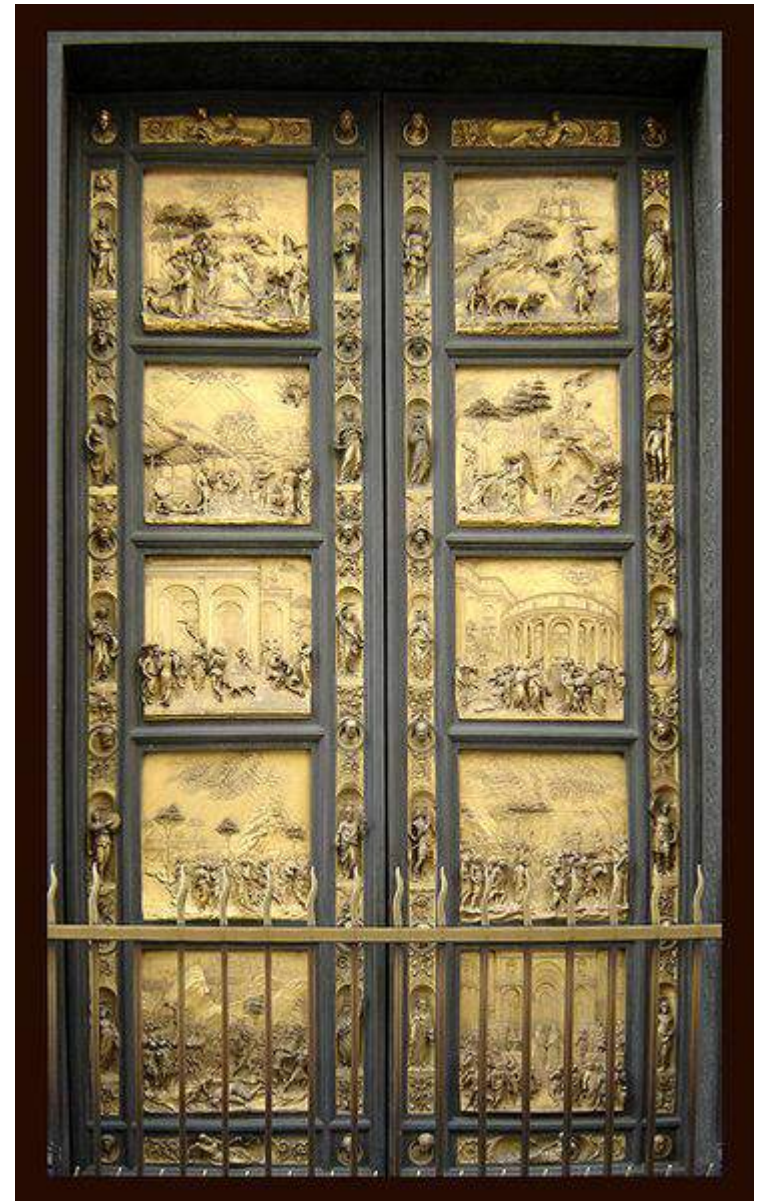
Posvátná stavba vznikla ve IV.-V. století v blízkosti severní brány románské Florencie, půdorys je osmihranný, půlkruhový altáří vyklének je na vyvýšeném podiu s řadou schodů. Dnešní podobu kaple dostala již v XI. až XII. století. V roce 1128 je doplněno stanovou střešou a v roce 1150 doplněna osmihrannou sloupovou **lucernou**, v roce 1202 obdélníkovou **tribunou** (**scarsella**-tobolka). Zvnějšku je obložena bílými a zelenými mramorovými deskami; každá strana osmistěnu je rozdělena ležnou do tří částí, propletena architrávy s arkádami a obloukovými okny.

Významné jsou tři brány a uvnitř vzácné mozaiky. Tři bronzové brány Battistera S. Giovanni — **jižní** — dílo od Andrea Pisano s historickými výjevy *Příběhy ze života Battisty a Alegorie ctností*; **severní** — od Ghiberti — *Dějiny Nového Zákona, Evangelisty a Doktorů církve*; **východní** — (též zvaná *Paradiso*), mistrovské dílo Lorenzo Ghiberti, která je právem nejproslulejší. Je rozdělena do desíti obrazců, představujících biblické výjevy, historii Starého Zákona. Byla zhotovena tímto mistrem na žádost mecenáského cechu v roce 1425. Dokonalost provedení, mistrovské zásahy rydlím a výtečný architektonický návrh, si zaslouží Michelangelova pojmenování — *Paradiso* — Rájská. Postavy biblických osobností a portréty umělců té doby od Ghiberti, dodávají celému dílu proslulost a hodnotu.

*Na této a vedlejší straně několik pohledů na Battistero (Křestní kapli).*



1. Stvoření
2. Kain a Abel
3. Noe a potopa
4. Abraham – Sára – Izák – Hagar
5. Ráchel a Jákob
6. Josef a bratři – Benjamin
7. Mojžíš přijímá Zákon
8. Překročení Jordánu
9. David a Goliáš
10. Šalamoun a královna ze Sábby



# Donato di Niccolo di Betto Bardi zvaný Donatello (asi 1386 – 1466 )

- nejvýznamnější sochař rané renesance
- smysl pro dramatické konflikty lidské duše
- zobrazení mužů – nositelé životní energie, bojové ctnosti
- Studium lidského těla, antického umění
  - David pro florentský dóm (1410)
  - bronzový David pro Cosima Medici (1430)
    - první mužský akt od dob antiky



- naturalistické starozákonní postavy pro Giottovu kampanilu
  - sv. Jiří, Abraham, proroci Jeremiáš a Habakuk, Máří Magdaléna, Judita a Holofernes
- jezdecký pomník kondotiéra Gattamelaty v Padově(1443 - 1453)
- V závěru života pracuje na kazatelkách kostela San Lorenzo ve Florencii ( basreliéfy )





# Andrea del Verrocchio (1436 – 1488)

- Donatellův pokračovatel ve Florencii
- David (před 1427)
- sousoší Krista a sv. Tomáše



# Jacopo della Quercia (1364/74 – 1438)

- sochař, Siena
- kašna v Sieně
- reliéfy s náměty ze Starého zákona na průčelí basiliky San Petronia v Boloni (1425 – 1438)



# Michelangelo Buonarotti (1475 – 1564)

- on sám se považoval za sochaře
- ve 13 letech vstoupil do dílny Ghirlandeiů, poté se učil u Bertolda (Donatellův žák) na mediceské akademii ve Florencii
- hrobka Julia II. (40 let) – socha Mojžíše
- Opilý Bacchus (1497)
- Pieta v chrámu sv. Petra (1500)
  - 195 cm, mramor
- David (1501)
  - symbol Florencie
  - 434 cm, mramor

hrobka Julia II.



- Pieta (1500)



David (1501)





Mojžíš (1515 – 1516)  
Kostel San Pietro i Vincoli,  
Řím



Opilý Bacchus  
(1497)



Umírající otrok (od 1513)

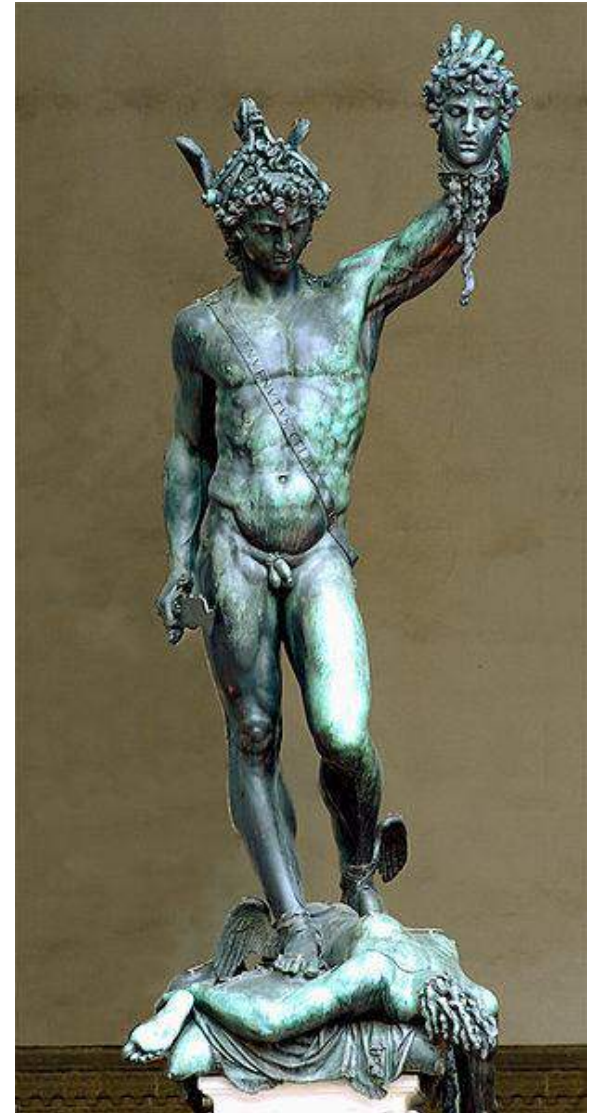


Pieta Rondanini (1555 – 1564)



# Benvenuto Cellini (1500 – 1571)

- sochař a zlatník
- manýrismus, Florencie
- Bronzová socha Persea (1545 – 1555)

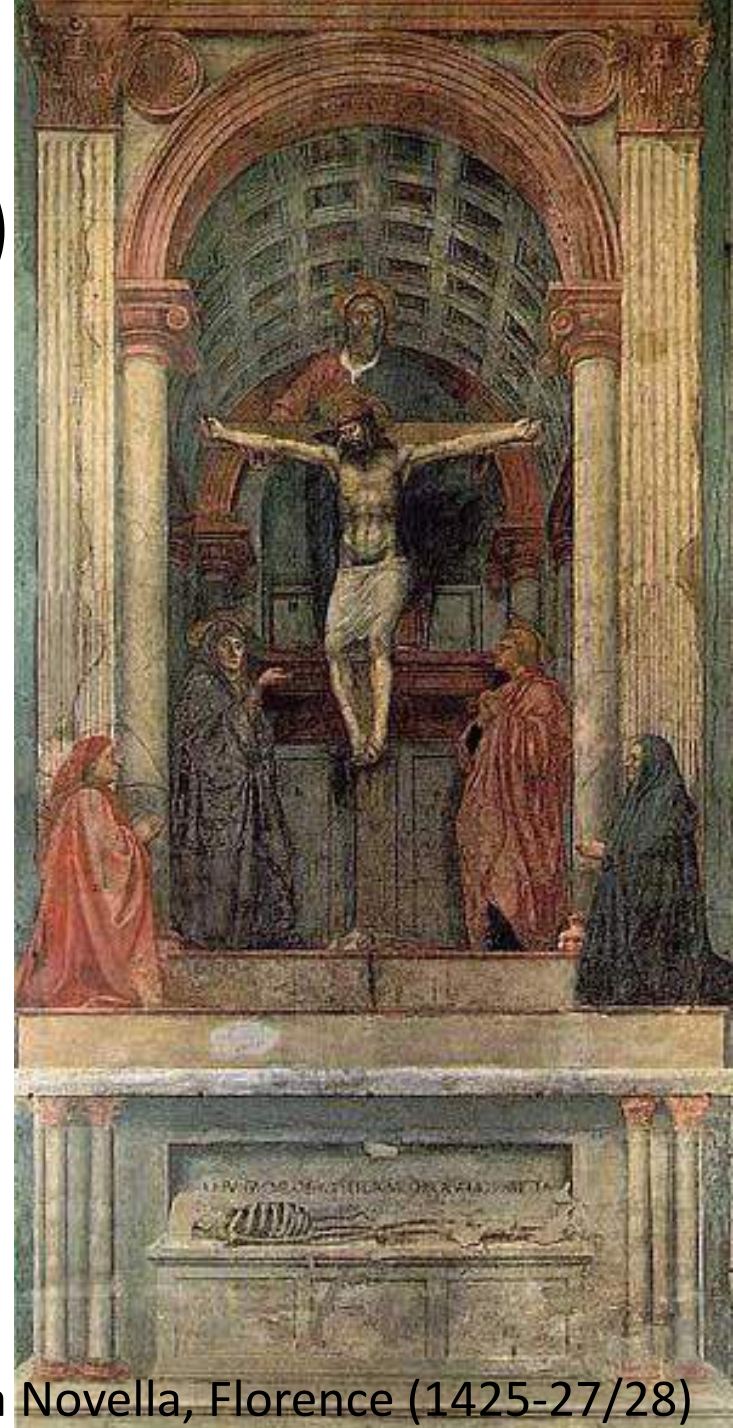


# MALÍŘSTVÍ

- začíná se malovat na plátno (olejomalba, enkaustika – malba horkých včelím voskem)
- náměty náboženské, z antická mytologie, alegorické, historické
- krajinomalba, lidské tělo v přirozeném pohybu, akt, rostlinné a živočišné motivy
- estetický ideál krásy
- nová koncepce obrazu – obrazová jednota místa a času
- kompozice – geometrické formy, symetrie, hlavní kompoziční formou rovnostranný trojúhelník
- vznik sběratelství (soukromé sbírky, rodové galerie)

# Tomasso Giovanni Cassai zvaný Masaccio (1401-1428)

- převzal odkaz Giotta –  
techniku fresky
- důraz na prostor a perspektivu
- Svatá Trojice v kostel Santa  
Maria Novella, Florencie  
( 1425 )
- další fresky v kapli Brancacciů  
v kostele S. Maria del Carmine  
ve Florencii
- obdivovatelem jeho fresek byl  
Michelangelo

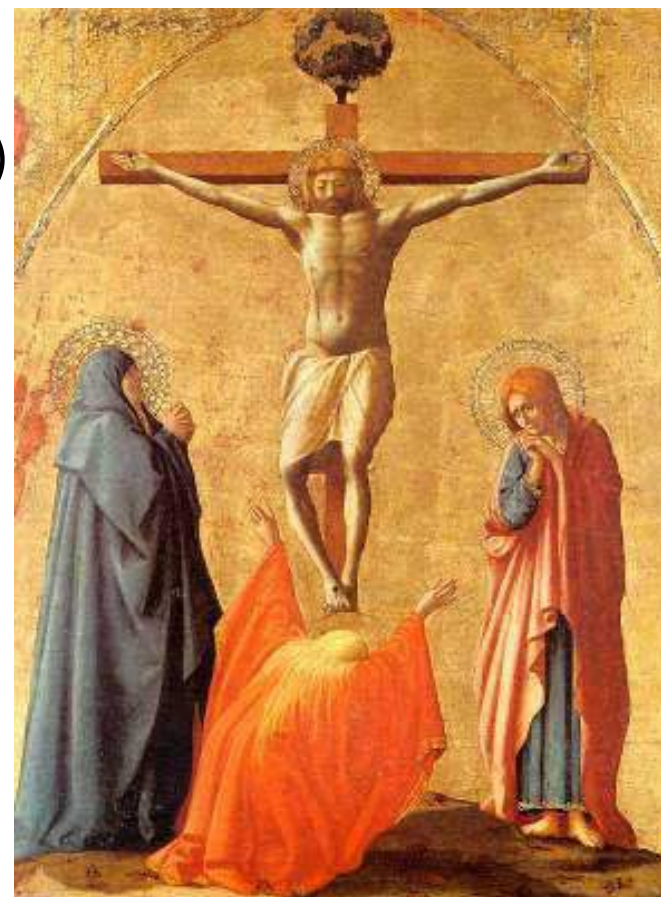


Santa Maria Novella, Florence (1425-27/28)



Vyhnání z ráje  
(první renesanční akty muže a ženy – Adam a Eva)

Crucifixion (1426)



# Fra Giovanni Angelico (1387 – 1455)

- fresky a oltářní obrazy v klášteře S. Marco
- smysl pro malebnost koloritu, zlato



# Paolo Uccello (1397 – 1475)



Potopa, freska v klášteře Santa Maria Novella  
Florencie (1445)

# Fra Filippo Lippi (1406 – 1469)

- vliv Masaccia a Fra Angelica
- typ líbezných madon
- tonda – obrazy kruhového formátu



Madona s dítětem

# Andrea del Verrocchio (1436 – 1488)



- obraz Křest Kristův (1475)
  - podíl svého žáka Leonarda da Vinciho a Domenica Ghirlandaio
- fresky v Sixtinské kapli, Vatikán



# Domenico Ghirlandaio (1449 – 1494)

- učitel Michelangela
- fresky, dřevěné desky na výzdobu kostelů
- portréty



Portrét mladého muže (1490)

# Piero della Francesca (1420 – 1592)

- raná renesance
- nadčasový mistr – barevnost, světlo, prostor v obraze
- obdivoval Masaccia
- Ferrara, Rimini, Arezzo -k stáru oslepl (práce o perspektivě)
- Madona z Brery ( donátor Montefeltro)
- Fresky v kostele S. Francesco v Arezzu –Legenda o sv.Kříži
- Vzkříšení, Konstantinův sen (1453 – 1459)

( B. Martinů : suita-Fresky Piera della Francesca )

Madona z Brery



Křest Krista (1450)



# Sandro Botticelli (1445 – 1510)

- Alessandro di Mariano dei Filipepi , Florencie
- vyučený zlatník - jméno Botticelli přejímá po svém zlatnickém mistru)
- učitel Fra Filippo Lippi
- 1470 – vlastní ateliér v domě Vespucciů
- idealizuje postavy, zduchovňuje obsah
- typ astenické ženy (úzký obličej, smutné oči - daleko od sebe, dlouhý krk)

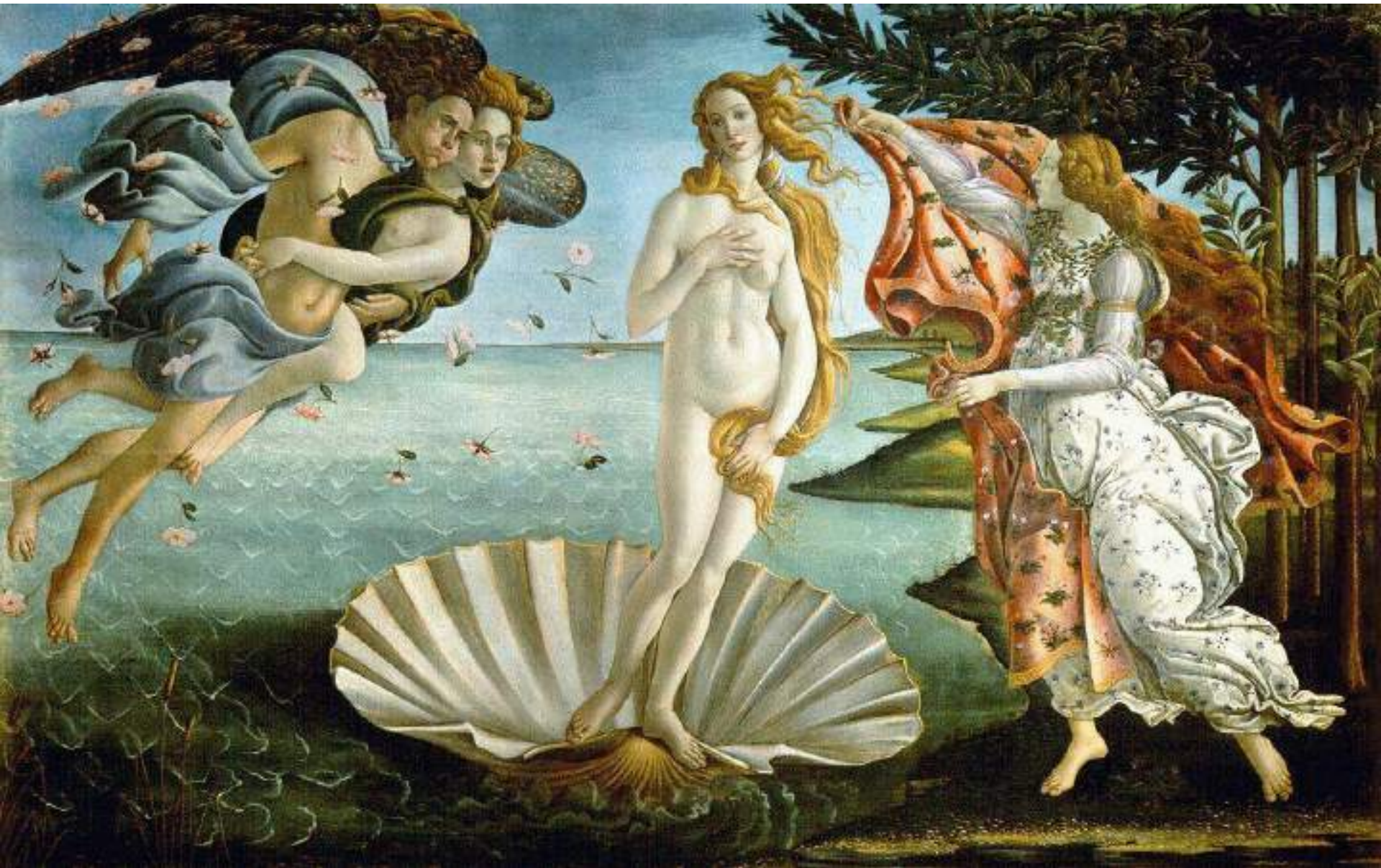
- Účast na výzdobě Sixtinské kaple (téma Mojžíšovo mládí, 1481 - 1482)
- Klanění tří králů (tondo)
- Obrazy pro vilu Lorenza Medici
  - Jaro (Primavera) (1477)
  - Zrození Venuše (1485)
- Vystoupení Savonaroly
- Ilustrace Božské komedie (Dante Alighieri)



Primavera (1477)



Zrození Venuše (1485)





Venuše a Mars (1483)



# Giovanni Bellini (1430 – 1516)

- Benátky
- Zakladatel benátské koloristické školy



Venuše (Toaleta dámy) (1515)

# Andrea Mantegna (1431 – 1506)

- padovská škola
- perspektivní zkratka v nástropní malbě  
(→iluzionismus)

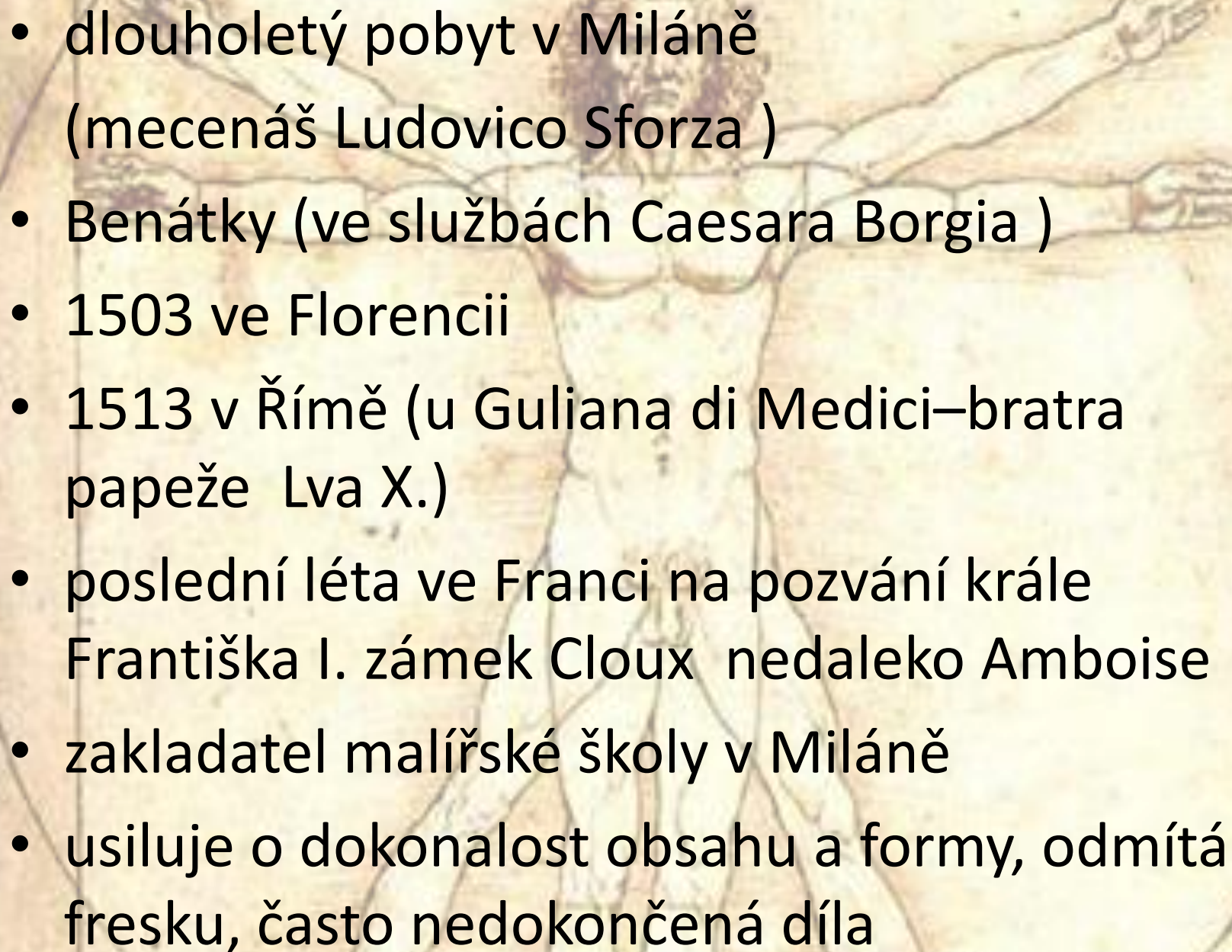


Fresky v Camera degli Sposi,  
Mantova (1474)

# Leonardo da Vinci (1452 – 1519)

- geniální všeumělec, vědec, malíř, sochař, architekt, badatel, teoretik umění, ...
- vrcholná renesance, Florencie a Milán
- učitel A. Verrocchio



- 
- dlouholetý pobyt v Miláně (mecenáš Ludovico Sforza )
  - Benátky (ve službách Caesara Borgia )
  - 1503 ve Florencii
  - 1513 v Římě (u Guliana di Medici–bratra papeže Lva X.)
  - poslední léta ve Francii na pozvání krále Františka I. zámek Cloux nedaleko Amboise
  - zakladatel malířské školy v Miláně
  - usiluje o dokonalost obsahu a formy, odmítá fresku, často nedokončená díla

# Díla:

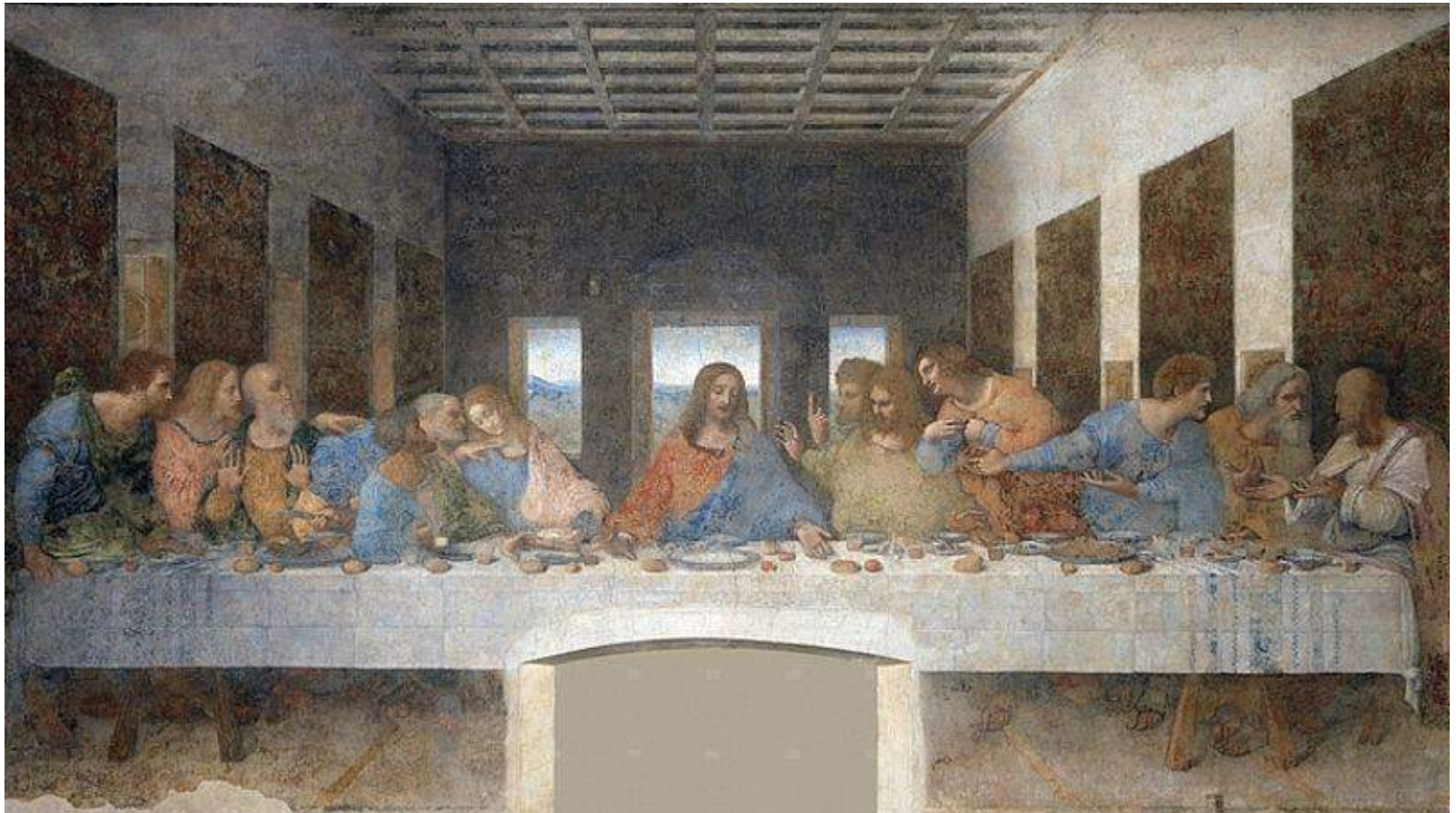
- Madona ve skalách (1483 – 1493)
  - obraz malován za pobytu v Miláně a má dvě verze:
    - verze z Leonardovy ruky – originál v Louvre
    - druhá verze, malovaná zřejmě žákem de Predis - National Gallery v Londýně
  - rozměry obou děl 190x120
  - Sfumato ( fumo = kouř )
  - představuje jemné přechody barevných ploch





- Dáma s hranostajem (1485)
  - Muzeum Narodowe, Krakov
  - olej na dřevě, 54x39 cm

- Poslední večeře (1495 – 1498)
  - refektář milánského kláštera Santa Maria della Grazie
  - Kristus - sběh všech linií
  - olejomalba, 4,2x9,1m







- Sv. Jeroným  
(1481 – 1482)
  - nedokončen
  - silně expresivní  
výraz světce

- Mona Lisa - Gioconda (1503 – 1506)
  - ideál ženské krásy
  - Sfumato
  - olejomalba na dřevě, 77 × 53 cm
  - Musée du Louvre, Paříž





- Sv. Jan Křtitel  
(1513 – 1516)
  - poslední dílo
  - olej na desce
  - 69 x 57 cm
  - Musée du Louvre,  
Paříž

# Michelangelo Buonarroti (1475 – 1564)

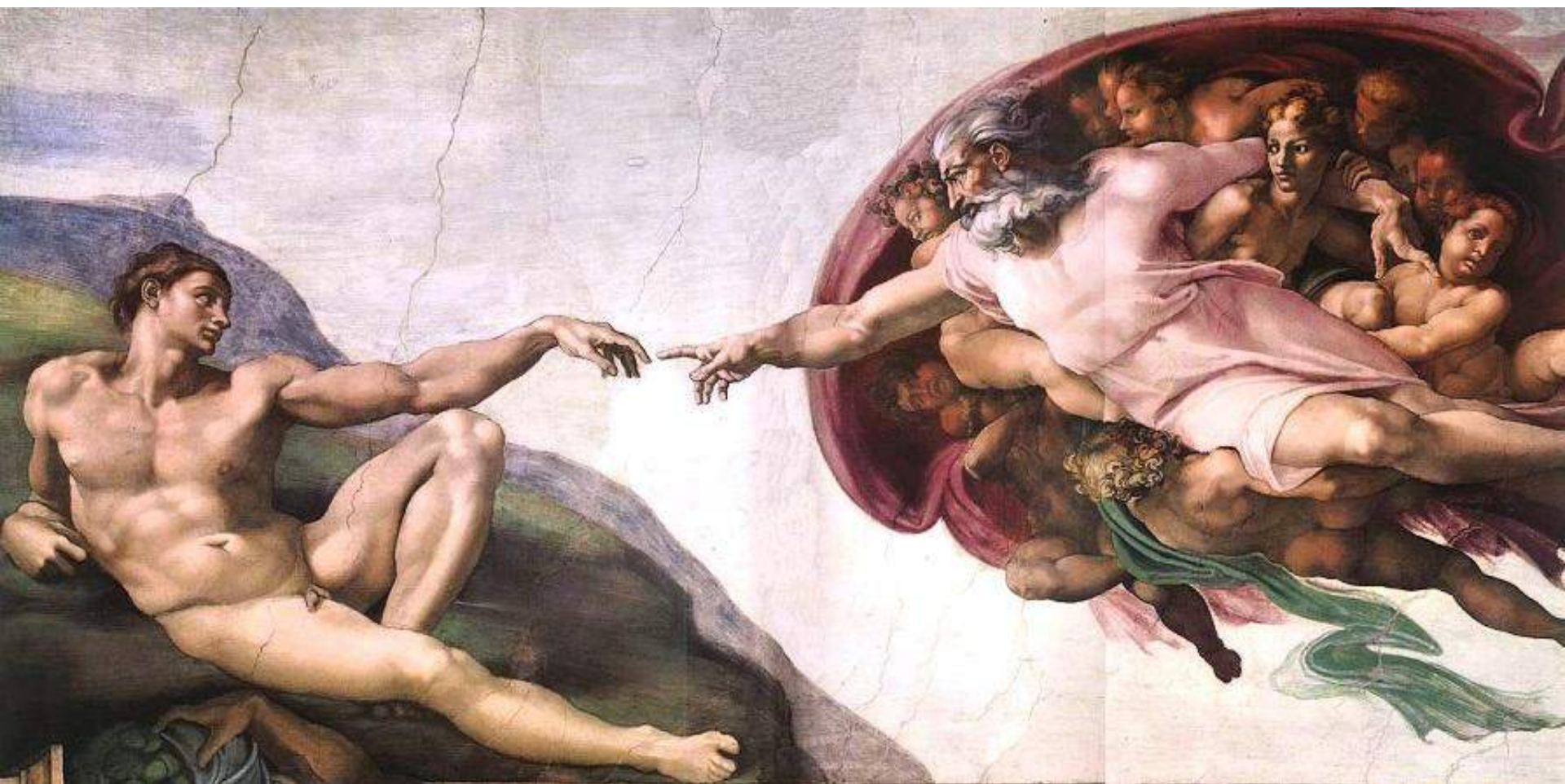
- Výzdoba Sixtinské kaple – fresky
  - klenba (1508 – 1512)
    - 500 m<sup>2</sup>
    - 9 biblických scén
  - Poslední soud (1536 – 1541)
    - na stěně za oltářem
  - rekonstrukce 1990
- *terribilità*



Sixtinská kaple, Vatikán



## Stvoření Adama (1510)



## Poslední soud (1436 – 1441)

detail oltářní fresky, celá freska – více než 300 postav

Sv. Bartoloměj – rysy Pietra Aretina



# Raffaello Santi ( 1483 – 1520 )

- Urbino
- vrcholná renesance
- výzdoba Stanze (papežské sídlo, Vatikán)
  - freska Athénská škola (alegorie filozofie)
  - Parnas (alegorie básnictví)
- cyklus Madon
  - Sixtinská Madona (1515)
- 1514 po smrti Bramanta pověřen vedením stavby basiliky Sv. Petra





Athénská škola (1510 – 1511)



Portrét Fornariny (1518 – 1519)



# Giorgione (1477/78 – 1510)

- Benátky, lyrické pojetí přírody
- ovlivněn vlámským malířstvím
- miloval hudbu a ženy, hrál na loutnu
- Tři filozofové (1508)
- Bouře
- Spící Venuše
  - galerie Drážďány



Tři filozofové (1508)



# Tizian (1488/90 – 1576)

- přítel Giorgiona, dokončuje jeho obrazy po předčasné smrti
- vrcholná renesance, manýrismus
- Ideální krajina, lidské tělo (akt)
- Assunta (1518)
  - Santa Maria dei Frari, Benátky
- Bacchus a Ariadna (1523)
- Venuše z Urbina (1538)
- Venuše a Adonis (1555 – 1560)



Venuše z Urbina (1538)



Venuše a Adonis (1555 – 1560)



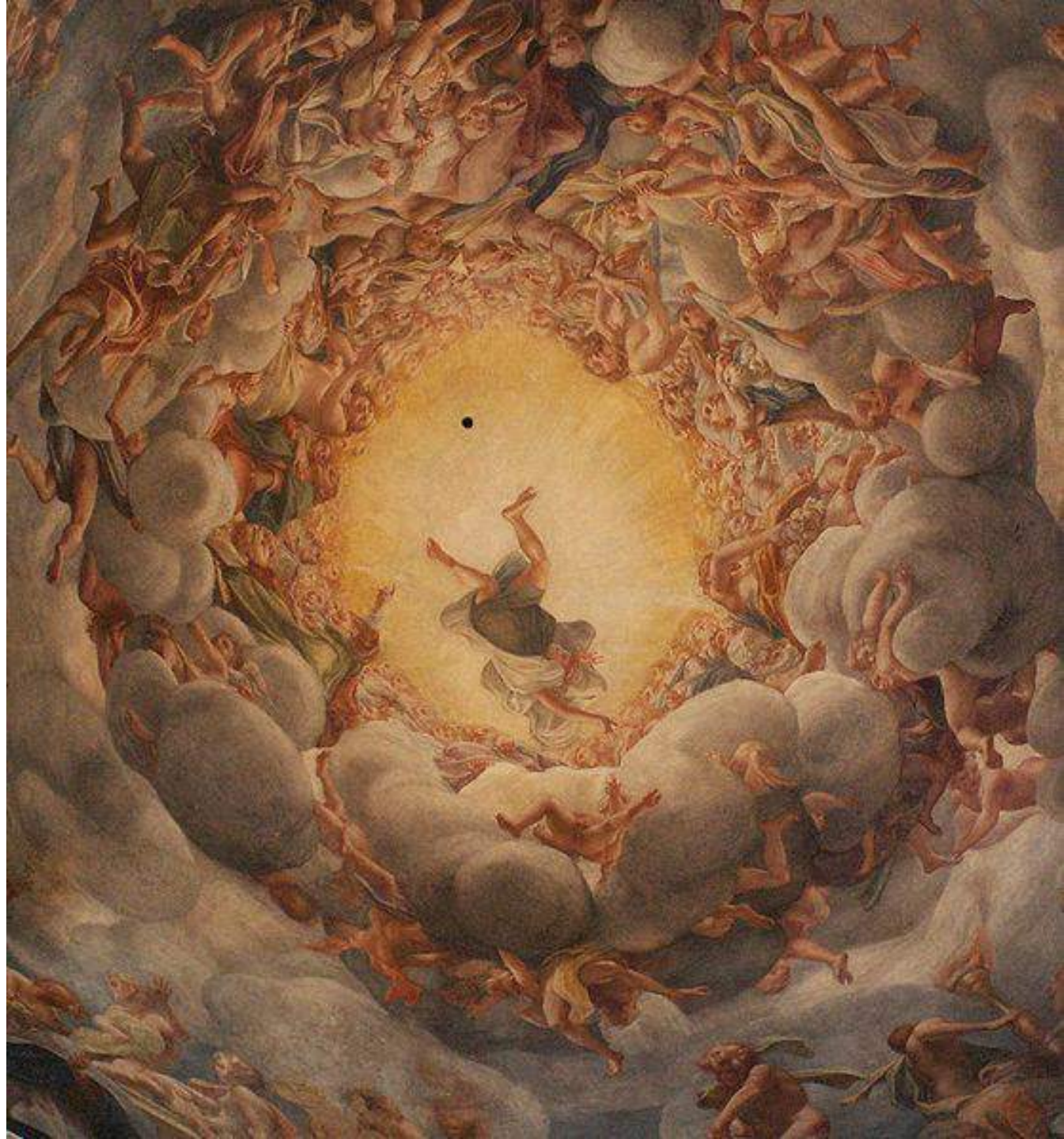
# Correggio (1489 – 1534)

- vrcholná renesance, manýrismus
- série fresek (1518)
  - klášter San Paolo v Parmě
  - Nanebevzetí Panny Marie (1534)
  - Kostel S. Giovanni Evangelista v Parmě
    - Vidění sv. Jana (1524)
- Svatá noc (1530)
- Jupiter a Io (1530) (viz obrázek)
- Odpočívající madona (manželka?)





Nanebevzetí Panny Marie  
(1534)  
parmský dóm



# Tintoretto (1518 – 1594)

- manýrismus, Benátky
- prošel dílnou Tiziana a stal se jeho rivalem
- obdivoval Michelangela (Poslední soud)
- rychlá malba, důraz na pohyb a gesta postav
- tmavé tóny s prosvětlením (odlesky světla)
- Série 50 obrazů pro benátský kostel a školu San Rocco
  - Zázrak sv. marky (1548)
- antické scény na freskách v Dóžecím paláci, Benátky
  - Ráj (1588)
- Poslední večeře (1594)



Ráj (1588)

Dóžecí palác, Benátky



# Paolo Veronese (1528 – 1588)

- manýrismus
- biblické hostiny
  - Hostina u Leviho (1573) (viz obrázek)
    - konflikt s inkvizicí (zlehčování náboženských témat)
  - Svatba v Káni Galilejské (1563)
    - více než 120 portrétů (vladaři, celebrity daného období)



Svatba v Káni Galilejské (1563)



# Užité umění

- zlatnictví
- majolika
  - typ keramiky s neprůhlednou ciničito – olovnatou polevou
- fajánsové nádoby
  - kreslené rostlinné dekorace, barevnost
- nábytek
- tapiserie
  - tkané nástěnné koberce



## RENEŠANČNÍ ODĚV.....- rytmické členění šatu



- zdůraznění linie těla
- harmonie a souměrnost
- renesanční kánon :
  - široká ramena
  - útlý pas
  - vznosné držení těla
  - elegantní gesta

Rovnováha proporcí v módě odpovídá harmonii renesanční architektury

- Ideál ženské krásy :
- světlá pleť
  - jemné líčení
  - bílé zuby ( jako perličky )
  - vysoké čelo ( vytrhávání vlasů nad čelem a obočí )
  - plavé vlasy ( SOLANA = dámské klobouky bez dýnka se širokou krepou ) – vlasy se rozprostřely po obvodu krepky a bělely se na slunci, zároveň krepka chránila pleť před opálením
- = cílem bylo dosáhnout a n d r o g e n í ( andělský ) vzhled
- oblíbený šperk – perla ( symbol Venuše )
  - účesy zdobily síťky, jemné roušky a opět perly

Dochovala se literatura zabývající se odíváním a líčením  
- z autorů např. Alessandro Piccolomini, Baltazar Castiglione a další

# Zdroje:

- <http://www.italian-renaissance-art.com/Renaissance>
- [http://artmuseum.cz/smery\\_list.php?smer id=94](http://artmuseum.cz/smery_list.php?smer id=94)
- <http://cs.wikipedia.org/wiki/Renesance>
- (kolektiv) Galerie světového malířství. 1. vyd. Praha, Rebo 2005. 768 s.
- Mráz, B.: Dějiny výtvarné kultury 2.. 1. vyd. Praha, IDEA SERVIS 1997. 209 s.
- Nesejt F.: Italská renesance. 1. vyd. Hradec Králové, GAUDEAMUS 1995. 108 s.
- Rusková D.: Přehled evropských dějin kultury a umění. 3. vyd. Hradec Králové, GAUDEAMUS 2005. 135 s.
- rodinné album Klubíčkových