

Gotika

天

Tomáš Fejfar, Lukáš Kaisrlík 3.C

Úvod



- ▣ ve Francii, kde vznikl, byl tento sloh nazýván sloh lomený
- ▣ gotický sloh vznikl postupným vývojem ze slohu románského
- ▣ počátky gotického slohu začínají ve Francii a jsou spojeny s vybudováním opatství v Saint-Denis poblíž Paříže
- ▣ ve vzniklém stylu je i proto do jisté míry obsažena filozofie směřování za Bohem, která je po formální stránce vyjadřována vertikalizmem

Opatství v Saint-Denis



Architektura



- ▮ gotická architektura je architektonický styl převládající v období vrcholného a pozdního středověku
- ▮ objevila se v polovině 12. století ve střední Francii a odtud se postupně rozšířila do většiny ostatních zemí západní a střední Evropy

Smysl architektury



- celé působení gotické architektury, jejímž nejvlastnějším a hlavním plodem je gotická katedrála, směřuje k pompéznosti, nádheře, jasu, „nekonečné“ délce, šířce i výšce staveb, které doslova způsobují závrať a jsou vybudovány v podstatě na samotné hranici únosnosti použitých stavebních materiálů

Interiér katedrály v Laonu



Signifikantní prvky



- ▣ Vertikalismus –protažení do výšky a zúžení, optický dojem odhmotnění a přiblížení k Bohu
- ▣ Lomený oblouk -který prochází vývojem od širokého a méně lomeného až k vysokému ostře zalomenému, tento oblouk je používán v oknech, portálech a všech zdobných částech stavby, i v uměleckém řemesle
- ▣ Vnitřní opěrný systém - který se skládá z klenebních žeber svedených do přípor předsazených před pilíři
- ▣ Vnější opěrný systém - používaný zejména u gotických katedrál je pomocným činitelem podpírajícím z vnější strany pilíře, které zachycují tlak klenby, skládá se z opěrných oblouků a opěrných pilířů

Signifikantní prvky



- ▣ zdobné prvky patří fiály (drobné věžičky), které zdobily střechu dalším oblíbeným prvkem byly chrliče (fantastické hlavy s otevřenou hubou, které chrlily vodu stékající ze střech), posledním znakem jsou tzv. rozety, kruhová zdobená okna
- ▣ křížová klenba

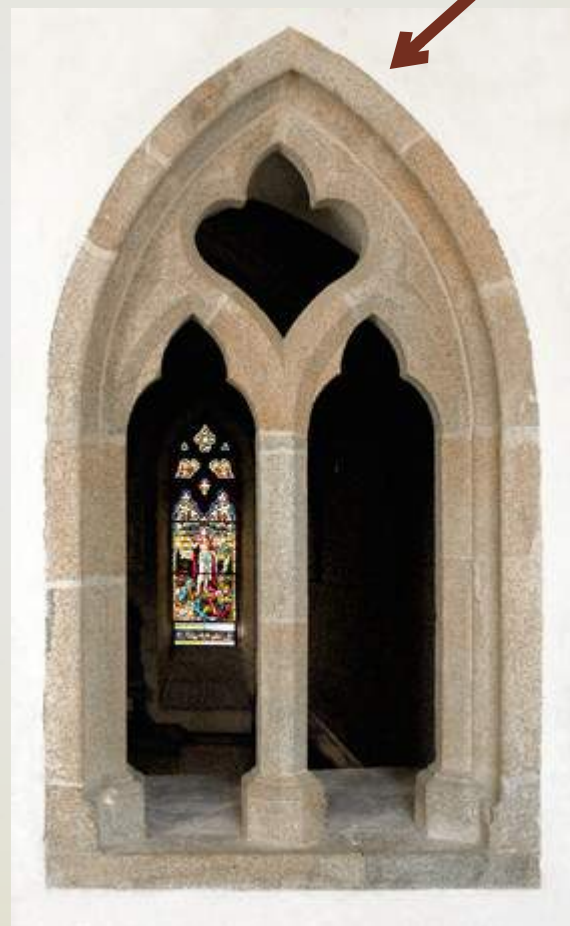
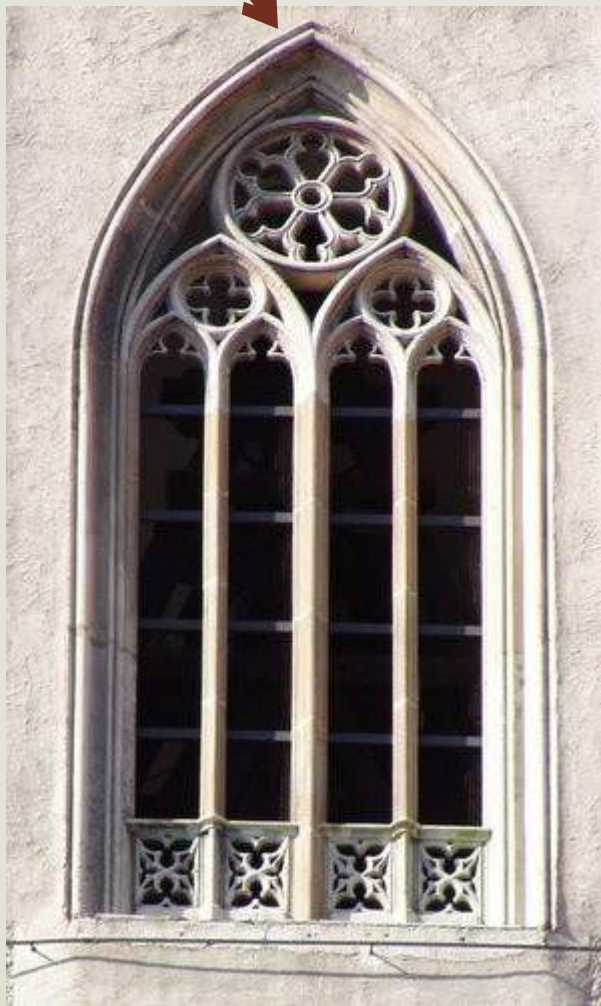
Vertikalismus

天

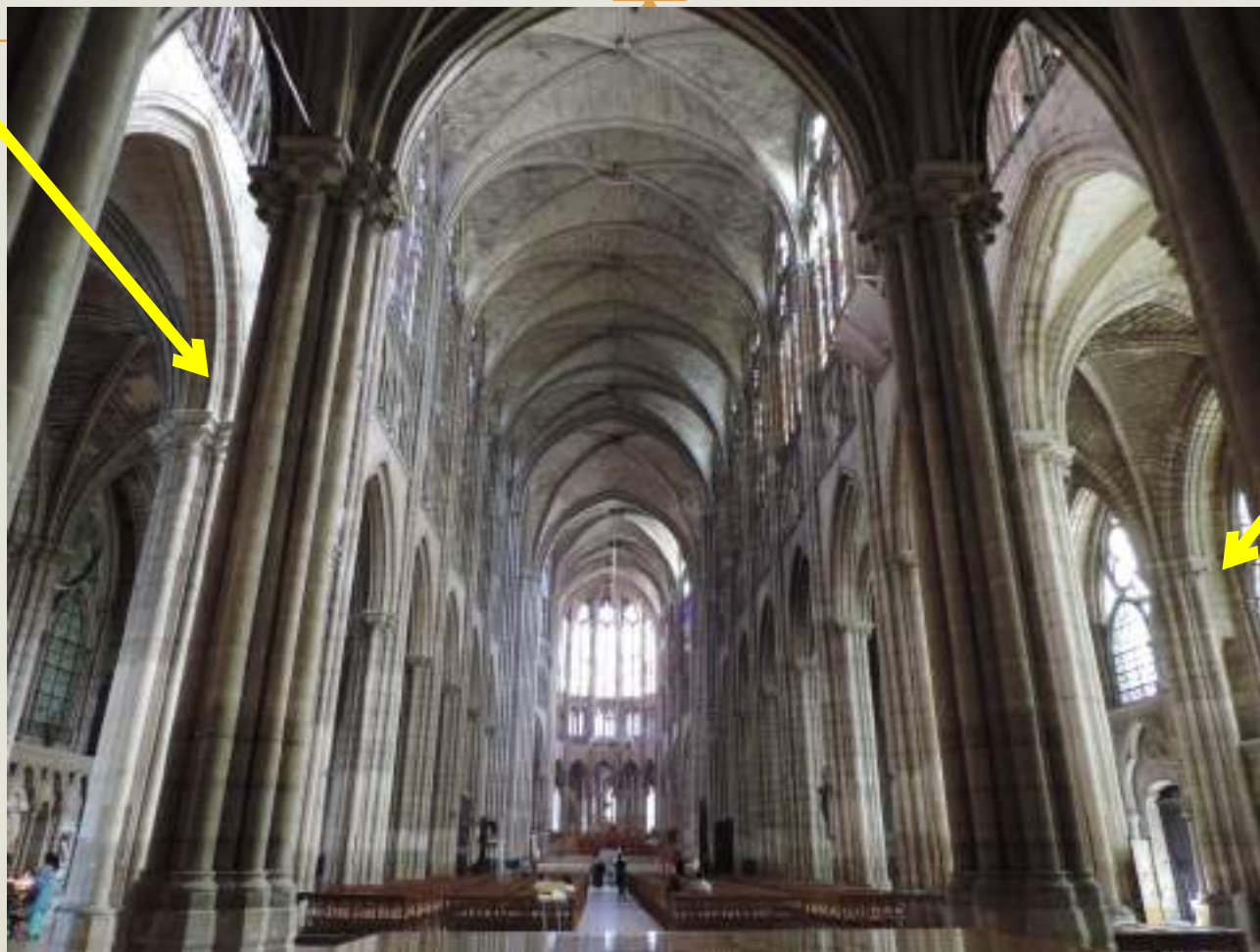


Lomený oblouk

天



Vnitřní opěrný systém



Vnější opěrný systém

天





Fiály

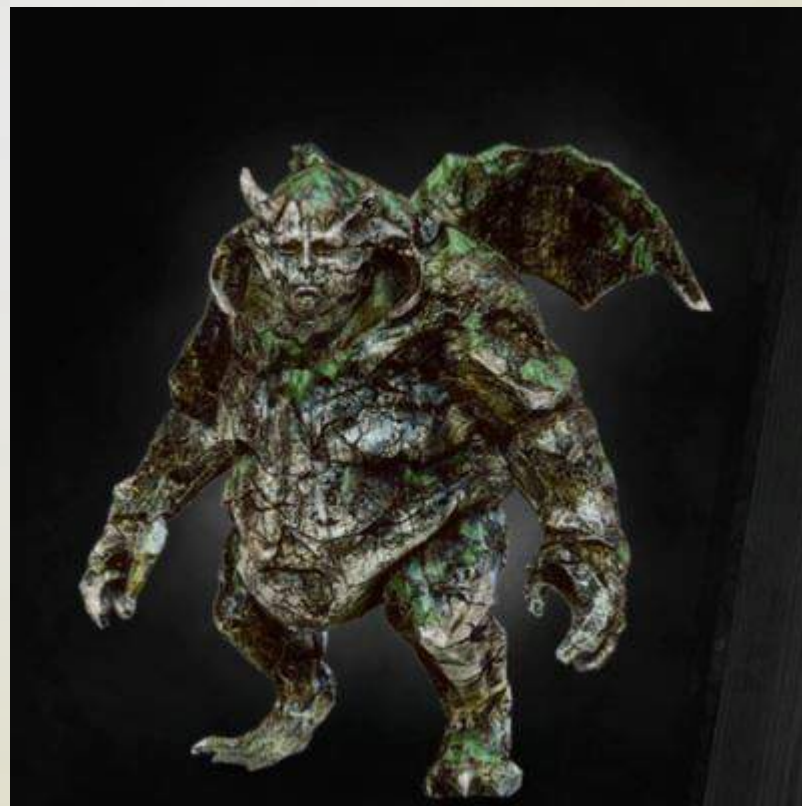
Chrlič

天

▮ Vetřelec



Witcher 3



Rozety



© foto V. Hájková, J. Messler, 2001

Křížová klenba



Druhy gotických staveb



- Církevní:
 - kostel
 - klášter
 - gotická katedrála
- Světské:
 - hrad
 - Tvrz
 - městský palác

Kostel

天



Gotická katedrála sv. Eulálie



Benediktenský Klášter

天



Tvrz

天

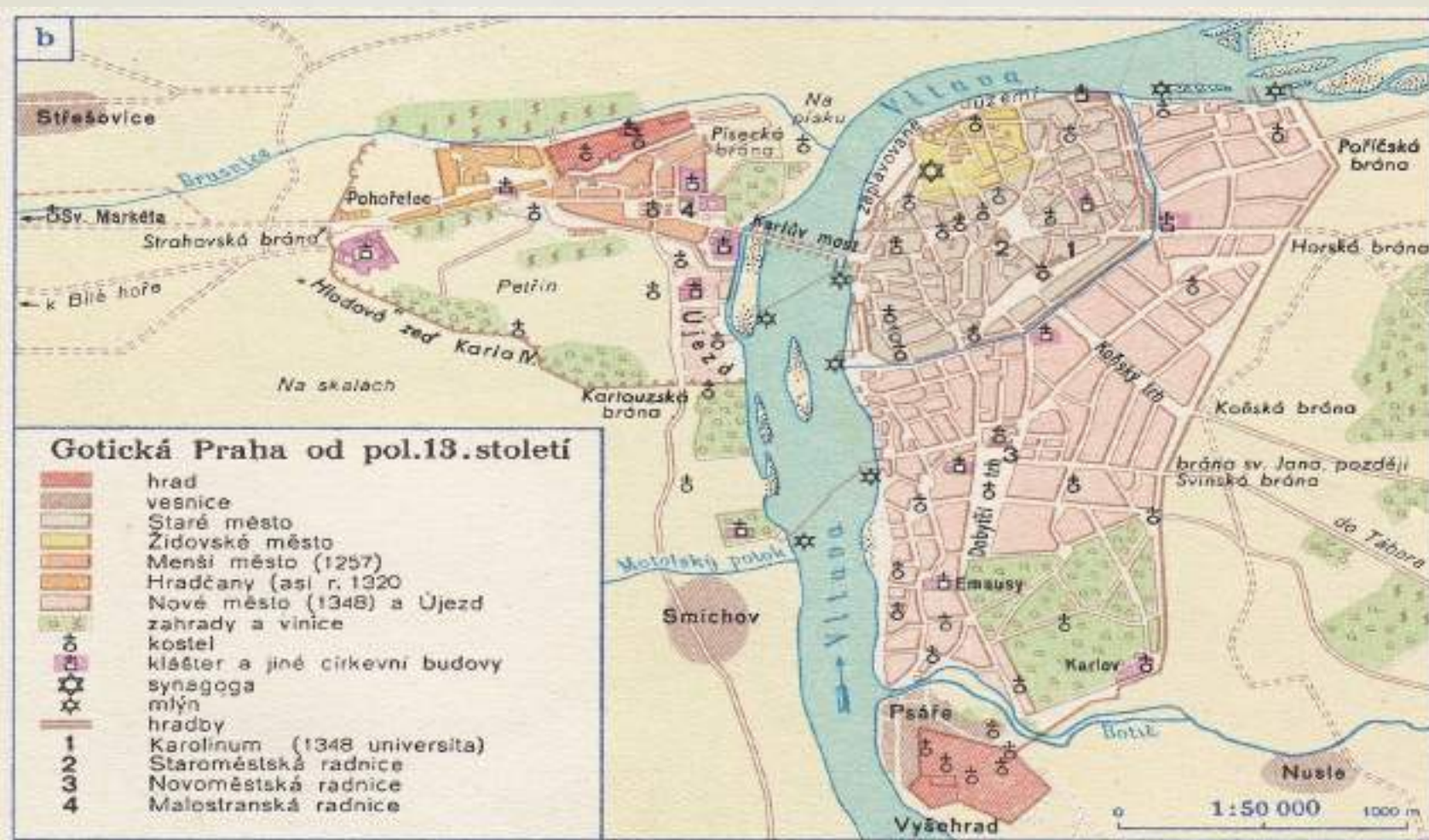


Městský palác Templ



Gotické stavby v Evropě

天



Notre dame

天



Katedrála v Chartres



Katedrála svatého Víta



Hrad Karlštejn



Hrad



天



Staroměstská radnice v Praze



Malířství

天

- ▮ Sv. Jeroným od Theodorika



Obecné znaky



- ▮ pro gotické malířství je příznačné řešení napětí mezi náboženskými výjevy a všedním životem
- ▮ zobrazení posvátného dění se stává přirozenější
- ▮ objevuje se více postav
- ▮ realistické zachycení utrpení, scénické vývoje dějů
- ▮ častěji se objevují zadavatelé zakázek

Klanění tří králů od Gentila



Nejčastější náměty



- ▮ hlavními náměty nadále zůstávají a oltářní obrazy společně s rozsáhlými okamžiky ze života svatých
- ▮ na obrazech se však nově objevují konkrétní přírodní objekty a předměty vznikají tak první zátiší a rané krajinomalby např. spojené s tématem Útěku do Egypta
- ▮ madony, piety
- ▮ kultura rytířská, měšťanská

Krajinná malba



Madona Pieta

天



Knižní malby



- gotický sloh pronikal od počátku 14. století nejprve do knižní malby
- sloužily jako vzor pro malbu nástěnnou
- Křižácká bible →



Obrazy deskové



- ▣ obrazy deskové se malovaly na dřevěné desky složené z malých přesně opracovaných špalíčků tvrdého dřeva prokládaných a lepených do kříže v několika vrstvách



Fresky



- ▮ obrazy malované do vlhké omítky, jsou druhým typem používané výtvarné tvorby
- ▮ zde přibývá i světská tematika, která líčí život krále či šlechty a boje
- ▮ např. z jedné malby na Karlštejně známe nejpřesnější obraz Karla IV.



Okenní malířství



- ▣ Velký rozmach hlavně na církevních stavbách
- ▣ Barevná dekorativní okna - mystické osvětlení chrámů
- ▣ Náměty – biblické výjevy
- ▣ Technika - barevné plošky skla spojené olověným páskem

Okenní malířství

天



Nástěnná malba



- z první poloviny 14. století se nám dochovala řada gotických nástěnných maleb v kostelích
- široký okruh zahrnuje i malba nástěnná, mající základ v románské tradici a postupně přebírající gotické prvky



Malířství v evropských regionech

- ▣ Francie
- ▣ Německo
- ▣ Itálie
- ▣ Nizozemí
- ▣ Čechy a Morava

Francie



- ▮ Do 13. století časté tvůrčí podněty
- ▮ Významní umělci:
 - Bratři z Limburka

Bratři z Limburka

天

Přebohaté hodinky vévody z Berry



Německo



- ▮ Grafické knižní ilustrace
 - Martin Schongauer

Martin Schongauer

天

Narození Ježíška



Itálie



- ▮ Rozvoj převážně nástěného a deskového malířství
- ▮ Významní umělci:
 - ! Pietro Lorenzetti
 - ! Cimabue

Pietro Lorenzetti

天

Trůnící Madona s anděly



Cimabue

天

Madona s anděly



Nizozemsko



- ▮ Nizozemí bylo hlavním centrem pozdně gotické malby (2.pol 14.stol a 15. stol)
- ▮ poprvé se objevila technika olejomalby
- ▮ významní umělci:
 - Hubert van Eyck
 - Melchior Broederlam

Hubert van Eyck

天

Tři Marie u hrobky



Portrét od Edme de Boulonois



Melchior Broederlam



Zvěstování a Navštívení



Uvedení Páně do chrámu, Útěk do Egypta



Čechy a Morava



- ▣ Vrcholná gotika – velký rozmach malířství
- ▣ Česká malířská škola jednou z nejvýznamnějších v Evropě
- ▣ významní umělci:
 - Mistr třeboňského oltáře
 - Mistr vyšebrodského oltáře
 - Mistr Rajhradského (olomouckého) oltáře
 - Mistr Theodorik

Mistr třeboňského oltáře



- neznámý jménem, ale jeho nejlepším dílem
- působil na dvoře krále Václava IV.



Mistr třeboňského oltáře



Zmrvýchvstání Krista



Kladení Krista do hrobu



Mistr vyšebrodského oltáře

- ▮ neznámý jménem, ale jeho nejlepším dílem
- ▮ stěžejním dílem je devět deskových maleb z hlavního oltáře kostela ve Vyšším Brodě

Zmrvýchvstání Krista



Nanebesvtoupení



Seslání Ducha
svatého



Kristus na hoře Olivetské



Ukřižování



Oplakávání Krista



Zvěstování Panně Marii



Narození Páně



Klanění sv. Tří králů



Mistr Rajhradského (olomouckého) oltáře

- Neznámý jménem, ale jeho nejlepším dílem

Ukřižování z Nových Sadů





▮ Křídla Rajhradského oltáře



Mistr Theodorik

天

- ▮ dvorní malíř Karla IV.



„Gotické grafické památky“



- ▣ nejranějšími památkami gotické knižní malby jsou chorální knihy Alžběty Rejčky (kolem 1323)
- ▣ po „zdomácnění“ gotického slohu ovlivňovala nástěnnou malbu i malba desková

Antifonář královny Alžběty Rejčky

- součást sbírky několika rukopisů („not“)
- na počátku 14. století nechala vyhotovit česká královna Alžběta (Eliška) Rejčka



Sochařství



- ▣ první sochařské projevy byly pouhým doplňkem architektury
- ▣ sochy nestály volně v prostoru byly přilepeny přímo k architektuře
- ▣ v průčelí chrámů u portálů se tesaly sochy apoštolů po pravé i levé straně
- ▣ postupem doby se socha dostává na oltář i na zed'

Andrea Pisano, Stvoření Evy

天



Náměty



- ▮ vrcholným projevem gotického výtvarného umění byla zpodobení Panny Marie
- ▮ buď jako madona s malým Ježíškem nebo později jako pieta s mrtvým Jěžíšem
- ▮ dalším typickým námětem byl Kristus na kříži (krucifix) a apoštolové se svými atributy



Materiály



- ▮ materiálem byl buď kámen nebo byly sochy vyřezávány z lipového dřeva
- ▮ socha se potahovala jemným plátnem, které přilehlo, a potom se polychromovala (barvila)
- ▮ pozorujeme tendenci realismu pohybu

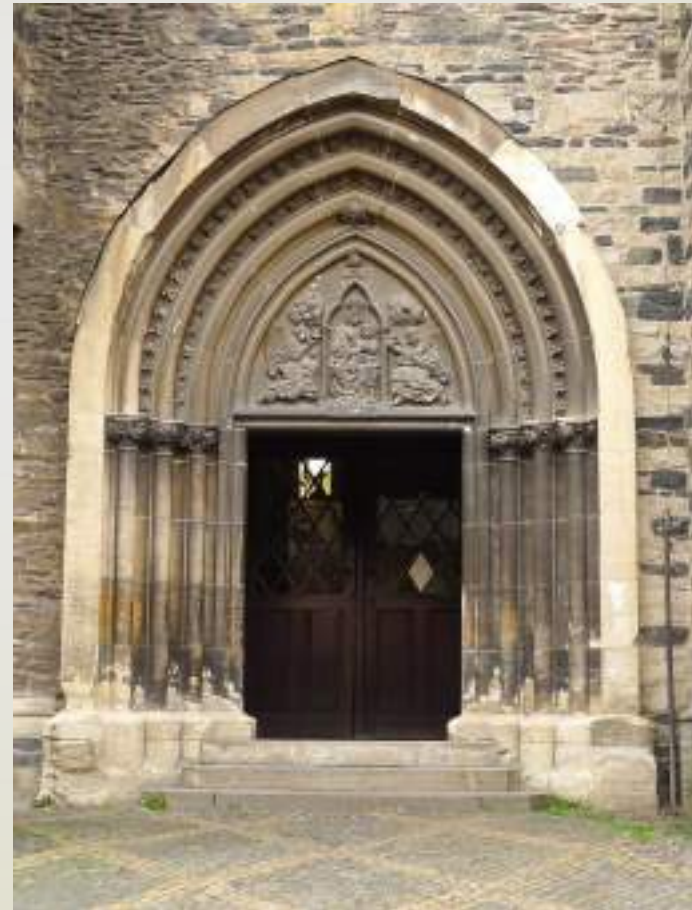


10



České gotické sochařství

- ▮ (Přemyslovci – 1230 – 1330)
- ▮ plastika výzdobná – vstupní portály, archivoly, hlavicích sloupů, výzdoba křtitelnic



České gotické sochařství

- ▣ (Lucemburská – 1330 – 1420)
- ▣ hodně dřevěných polychromovaných plastik, neznámé plastiky na domech



Petr Parlář



- ▣ architekt, sochař
- ▣ socha Václava v kapli ve sv. Vítu – polychromovaná
- ▣ Busty ve sv. Vítu = králové, císaři, manželky, synové, stavitelé, správci stavby, biskupové
- ▣ Chrám sv. Bartoloměje v Kolíně – sochy
- ▣ socha sv. Jiří na Pražském hradu – bronzová jezdecká plastika
- ▣ náhrobky českých králů – kamenné sarkofágy v chórových kaplích

Petr Parlář



- socha sv. Jiří na Pražském hradu



Válečné umění



- ▣ války v období gotiky byly velice ovlivněny rozsáhlou výstavbou hradů s masivními hradbami
- ▣ vojsko většinou představovali rolníci ozbrojeni kopím, píkou nebo halapartnou
- ▣ druhou skupinu pěšáků tvořili lučištníci schopni trefit cíl na vzdálenost 90 metrů a vystřelit až 12 šípů za minutu

Válečné umění



- další složka armády byla kavalerie a to už byli většinou k boji vycvičení vojáci nebo přímo rytíři, byla považována za elitní složku armády a byla zřídka kdy používána
- Zbroj těžkooděných vojáků:
- <https://www.youtube.com/watch?v=0VaNfeBj6jA>
- Zbroj šlechticů:
- <https://www.youtube.com/watch?v=mflAGxs0mgM>

▮ Těžkoodětec na koni



Lehkoodětec



Lučištník



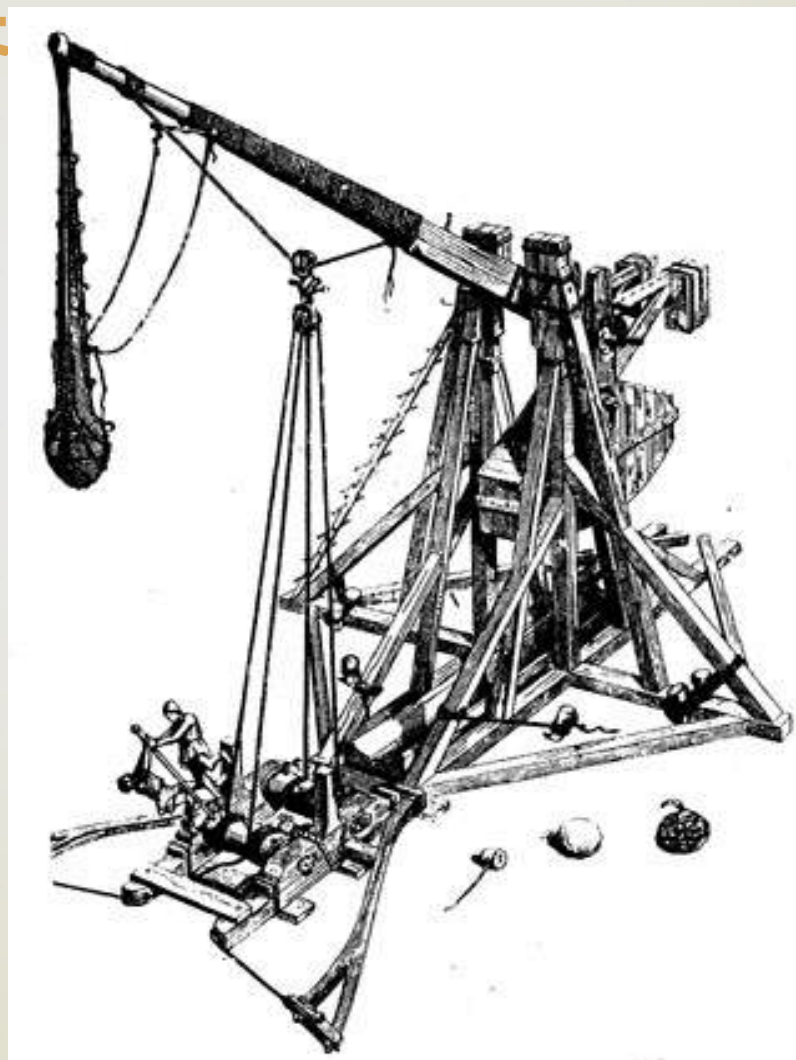
Obléhání Hradů



- ▣ nejlepší způsob jak dobýt hrad bylo **obléhání**=celý hrad obklíčilo vojsko a znemožnilo zásobování, následně byl hrad dobýván za pomoci katapultů, trebuchetů, beranidel, obléhací věže či střelného prachu
- ▣ obléhání mohlo trvat týdny až měsíce

Obléhání Hradů

天



Zdroje:

天

<https://cs.wikipedia.org/wiki/Gotika>

https://cs.wikipedia.org/wiki/Gotick%C3%A1_architektura

https://cs.wikipedia.org/wiki/Gotick%C3%A1_klenba

<https://cs.wikipedia.org/wiki/Gotika#Mal%C3%AD%99stv%C3%AD>

https://cs.wikipedia.org/wiki/El%C5%A1ka_Rej%C4%8Dka

https://cs.wikipedia.org/wiki/Pasion%C3%A1l_abaty%C5%A1e_Kunhuty

<https://cs.wikipedia.org/wiki/Don%C3%A1tor>

https://cs.wikipedia.org/wiki/%C4%8Cesk%C3%A9_gotick%C3%A9_mal%C3%AD%99stv%C3%AD

<https://cs.wikipedia.org/wiki/Rembrandt>

https://cs.wikipedia.org/wiki/Vy%C5%A1ebrods%C3%BD_cyklus

https://cs.wikipedia.org/wiki/Mistr_Rajhradsk%C3%A9ho_olt%C3%A1%99e

<http://vytvarna-vychova.cz/goticke-socharstvi-a-malirstvi/>

<https://cs.wikipedia.org/wiki/Krucifix>

https://cs.wikipedia.org/wiki/Mistr_T%C5%99ebo%C5%88sk%C3%A9ho_olt%C3%A1%99e

https://cs.wikipedia.org/wiki/Mistr_vy%C5%A1ebrods%C3%A9ho_olt%C3%A1%99e

https://cs.wikipedia.org/wiki/Mistr_Theodorik

http://studentka.sms.cz/index.php?P_id_kategorie=7630&P_soubor=%2Fstudent%2Findex.php%3Fakce%3Dprehled%26ptyp%3D%26cat%3D1000%26idp%3D%26detail%3D1%26id%3D3203%26view%3D1%26url_back%3D

https://en.wikipedia.org/wiki/Hubert_van_Eyck

https://cs.wikipedia.org/wiki/Melchior_Broederlam

https://cs.wikipedia.org/wiki/Pietro_Lorenzetti

<https://cs.wikipedia.org/wiki/Cimabue>