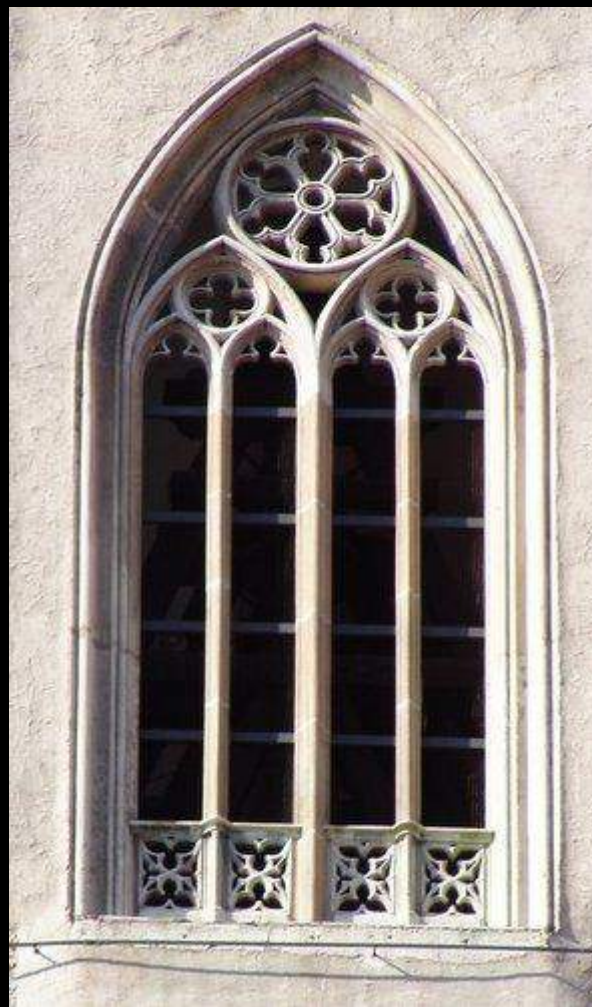


Gotika

- Gotika v 2. polovině 12. století plynule navázala na románský sloh a trvala až do století 15.
- Do Čech se dostala až ve 13. století a, stejně jako v Německu, se zde udržela až do 16. století
- Byla rozšířena především v západní a střední Evropě

Gotika se nejvíce projevila architekturou, jejímiž hlavními znaky jsou:

- Lomený oblouk



- Vertikalismus – snaží se navodit dojem přiblížení se k Bohu



- Klenební žebra – ta přenášela váhu stropu a tím umožnila stěny odlehčit a vyplnit je velkými okenními plochami.



- Vnější opěrný systém – opěrné oblouky a pilíře, převážně u katedrál



- Fiály – ozdobné věžičky



- Chrliče



- Rozety – kruhová okna



Francie

- Pravlast gotického slohu
- Gotika se nejprve projevila v církevní architektuře – první významnou stavbou, u které se již dá hovořit o gotickém slohu, byla bazilika **Saint-Denis** v Paříži.

Saint-Denis



- Ve Francii také vznikaly první gotické katedrály (kostel s nejméně třemi loděmi), svou pompézností měly sloužit k demonstraci moci tamějších králů:
- katedrála v **Le Mans** a v **Laonu**

Katedrála v Le Mans



Katedrála v Laonu



- Nejznámějšími francouzskými gotickými katedrálami jsou:
 - Notre-Dame v Paříži
 - Notre-Dame v Chartres
 - Notre-Dame v Remeši
- Vrchol francouzské gotické architektury, **Rayonská gotika**, nastal ve 13. století:
 - Sainte Chapelle
 - Kaple královského zámku v Saint-Germain-en-Laye

Notre Dame, Paříž

© Ed O'Keefe





Notre Dame, Chartres



Notre Dame,
Remeš

Sainte Chapelle, Paříž



Saint-Germain-en-Laye



Itálie

- Italská gotika se od původní francouzské značně lišila – stavby mísily gotickou, románskou, antickou, byzantskou i arabskou architekturu.
- Nepoužíval se opěrný systém, proto byly zdi mohutné s nevelkými okny.
- Velmi dekorativní
- florentský dóm, sienský dóm, Dóžecí palác v Benátkách



Florentský dóm

Sienský dóm



Dóžecí palác



Anglie

- Velmi svébytná, odlišná od gotiky v Evropě, dělí se na tři období:
 - Early English – vychází z francouzských raněgotických staveb (Saint-Denis)
 - katedrála v Canterbury
 - Decorated – opírá se o rayonantní gotiku
 - Westminsterské opatství
 - Perpendicular
 - King's College Chapel v Cambridge



Canterburská
katedrála



Westminsterské
opatství

King's College Chapel



Německo

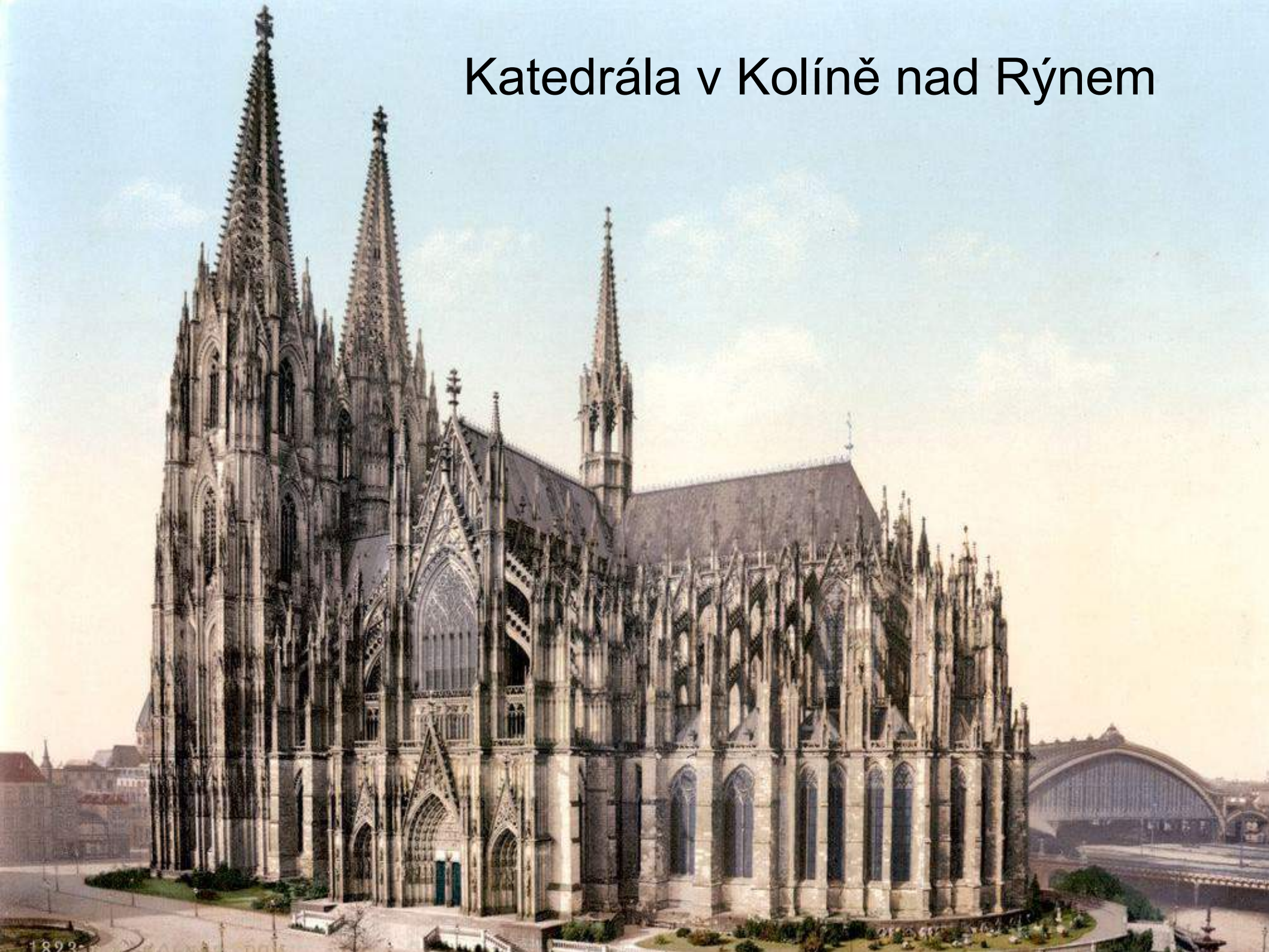
- Společně s Čechami oblast, kde byla francouzská gotika přejata nejkomplexněji.
- První gotickou stavbou je katedrála v Magdeburku – ta ještě obsahovala mnoho románských prvků, ale jak stavba pokračovala, postupně jich ubývalo.



Magdeburgská
katedrála

- Dalšími, už opravdu gotickými kostely, jsou:
 - Katedrála v Kolíně nad Rýnem
 - Štrasburská katedrála – přestože se dnes nachází ve Francii, architektonicky náleží spíše do Německa

Katedrála v Kolíně nad Rýnem





Katedrála ve
Štrasburku

Hanza a cihlová gotika

- Spolek převážně německých obchodních měst u Baltského a Severního moře.
- Gdaňsk, Vratislav, Brémy, Hamburk, Lübeck...
- Města se, z důvodu nedostatku stavebního kamene, vyznačují **cihlovou gotikou** (do ní se často řadí také gotika slezská či polská)

Stralsund



Holštýnská brána, Lübeck



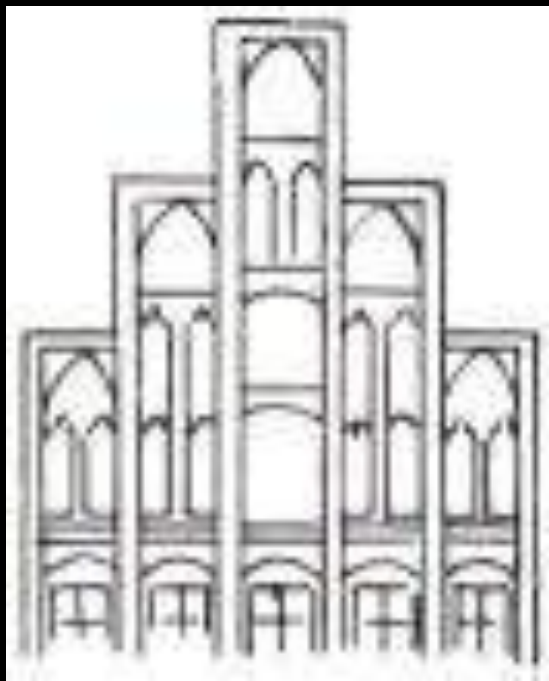
Sklady soli v Lübecku





Schlieffův dům, Gdańsk

- U měšťanských domů časté stupňovité štíty



Chlebová brána, Gdaňsk



Toruň





Radnice v Brémách



Radnice v Malborku

Vratislavká radnice



Čechy

- První náznaky se začínají objevovat na počátku 13. století, nejdříve jako jednotlivé prvky, později již celé stavby.
- První naší gotickou stavbou je kostel kláštera v Teplé.

Teplá



Raná gotika

- Za vlády Přemysla Otakara II. je sloh rozšířen po celém území.
- Vznikají kostely ovlivněné klasickou francouzskou gotikou:
 - Chrám sv. Bartoloměje v Kolíně
 - Katedrála sv. Václava v Olomouci

Chrám sv.
Bartoloměje



Katedrála sv. Václava



Vrcholná gotika

- Nastupuje za vlády Václava II., na konci 13. století.
- Vzniká mnoho významných hradů.
- Střední Evropa se stala centrem stavitelství cisterciáckého řádu:
 - vyšebrodský klášter, klášter Zlatá Koruna



Klášter ve Vyšším Brodě



Katedrála v Plzni

Chrám sv. Jiljí v Nymburce



- Za vlády Karla IV. začíná v Čechách působit mnoho francouzských hutí a dochází k největšímu rozmachu.

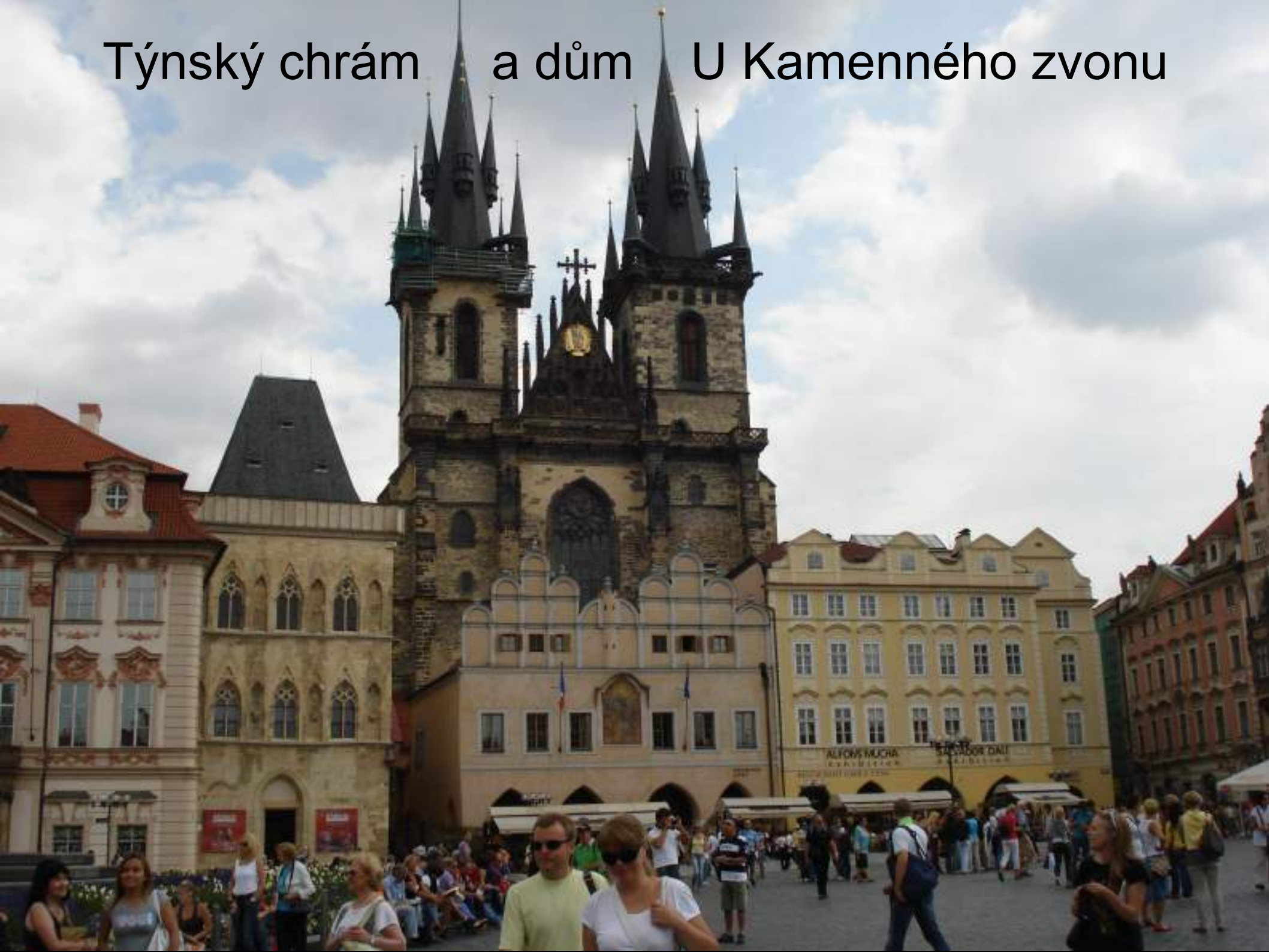
Kostel Panny Marie Sněžné, Praha



Znojemský kostel sv. Mikuláše



Týnský chrám a dům U Kamenného zvonu



Petr Parléř

- Po smrti **Matyáše z Arrasu** vedl jím založenou stavební huť a pokračoval ve výstavbě katedrály sv. Víta.
- Mezi jeho nejvýznamnější díla dále patří:
 - Karlův most
 - Staroměstská mostecká věž

Karlův most a mostecká věž





Staroměstská
mostecká věž

Pozdní gotika

- Kvůli husitským válkám došlo k dlouhému období útlumu, další rozkvět nastal až za vlády Jagellonců, kdy byli na Hrad pozváni němečtí architekté na jeho dostavbu:
 - Benedikt Rejt
 - Matěj Rejsek

Benedikt Rejt

- Vedl rozsáhlou přestavbu Pražského hradu, při které vznikla věž Daliborka nebo Vladislavský sál.
- Podílel se také na mnoha dalších opevněních hradů, jako například na Švihově.



Daliborka (dole)



Valdislavský sál

Hrad Švihov



Matěj Rejsek

- Působil výhradně v Praze, Kutné Hoře a Rakovníku.
- Mezi jeho díla patří hlavně Prašná brána a chrám sv. Barbory – práci na něm vedl po synu Petra Parlěře Janovi a také Benediktu Rejtovi



Prašná brána před novogotizací v 19. století



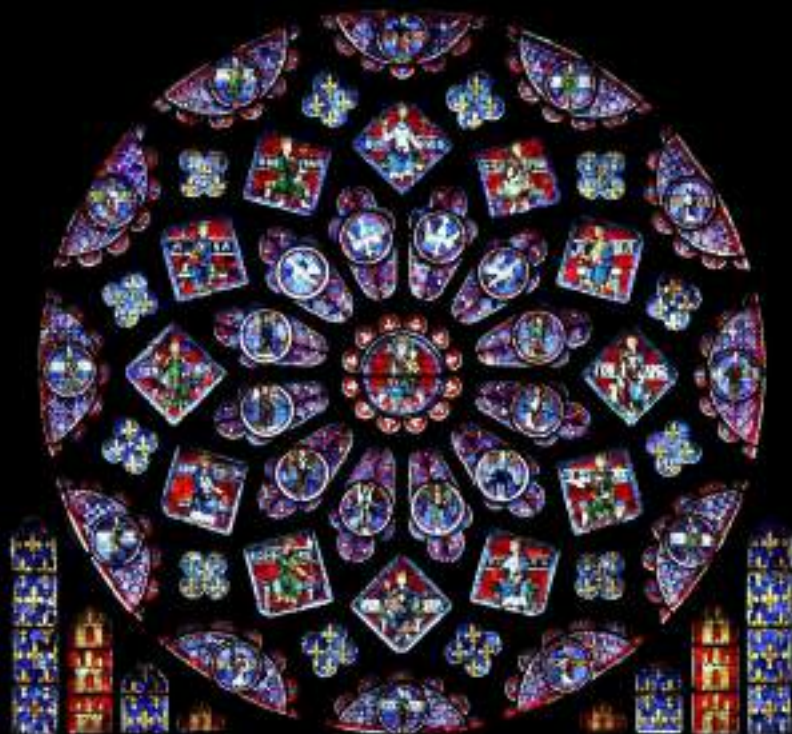
Prašná brána v
dnešní podobě



Chrám sv. Barbory v Kutné Hoře (Jan Parlář,
Benedikt Rejt, Matěj Rejsek a další)

Vitráž

- Vznikla kvůli neschopnosti vyrábět velké skleněné tabule – velké otvory se musely vyplňovat z menších spojovaných skel.
- Mozaiková výplň skládaná z malých barevných (často i malovaných) kousků skel zasazených do olověných pásků.
- Vyskytovala se již od antiky, k největšímu rozvoji ale došlo až ve středověku.



Vitráž v chartreské katedrále



Sochařství

- V počátcích byly sochy pouhým doplňkem architektury a nestály volně v prostoru, ale byly přimknuty přímo ke stěně.
- Se sochami (v podobě apoštolů) je možno se setkat převážně v portálech chrámů.
- Dalším typickým námětem byl Kristus na kříži nebo Panna Marie a to buď jako madona – s Ježíškem, nebo jako pieta – s mrtvým Ježíšem sejmutým z kříže.

- Znakem gotického sochařství je, stejně jako u architektury, vertikálnita.
- Postupně se přibližuje antickému – je realističtější a sochy jsou více v pohybu.
- Sochy nebyly pouze kamenné, ale také ze dřeva.

Sochy katedrály v
Chartres z 12. stol.
- jedny z nejstarších
gotických soch





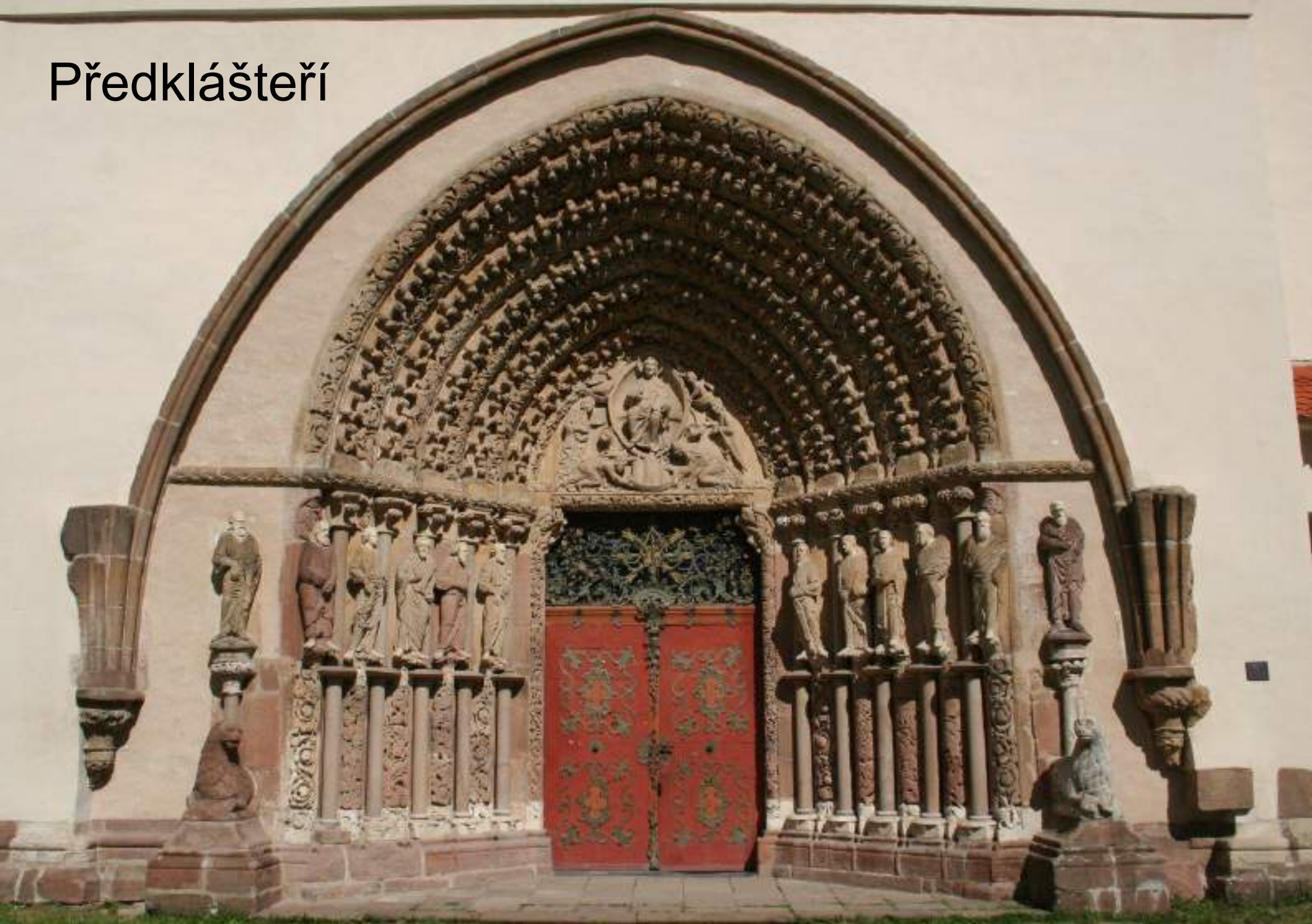
Katedrála ve
Štrasburku
- pozdněgotické
sochy (okolo
roku 1500)

Štrasburk



- Nejstarší rozsáhlejší figurální soubor v Čechách se nachází na portále cisterciáckého ženského kláštera v Předklášteří.
- Ve 13. století u nás také vzniklo mnoho dřevěných soch – převážně madon. U mnoha ale není možné určit zda nejde o importy z Francie nebo Německa.

Předklášteří



Madona z Tuřan





Madona ze Strakonice

Petr Parlář a Svatovítská huť

- V 70. a 80. letech 14. století vznikají v Parlářově Svatovítské huti zásadní díla českého gotického sochařství:
 - socha sv. Václava v katedrále sv. Víta
 - náhrobky a busty - také v katedrále sv. Víta
 - busta Petra Parláře – považována za první sochařský autoportrét
 - výzdoba Staroměstské mostecké věže

- Sochařská výzdoba pražské katedrály je výjimečná i v evropském měřítku.

Triforium chrámu sv. Víta



Sv. Václav v
katedrále sv. Víta





Náhrobky
Přemyslů
Otakarů

Busta Karla IV.



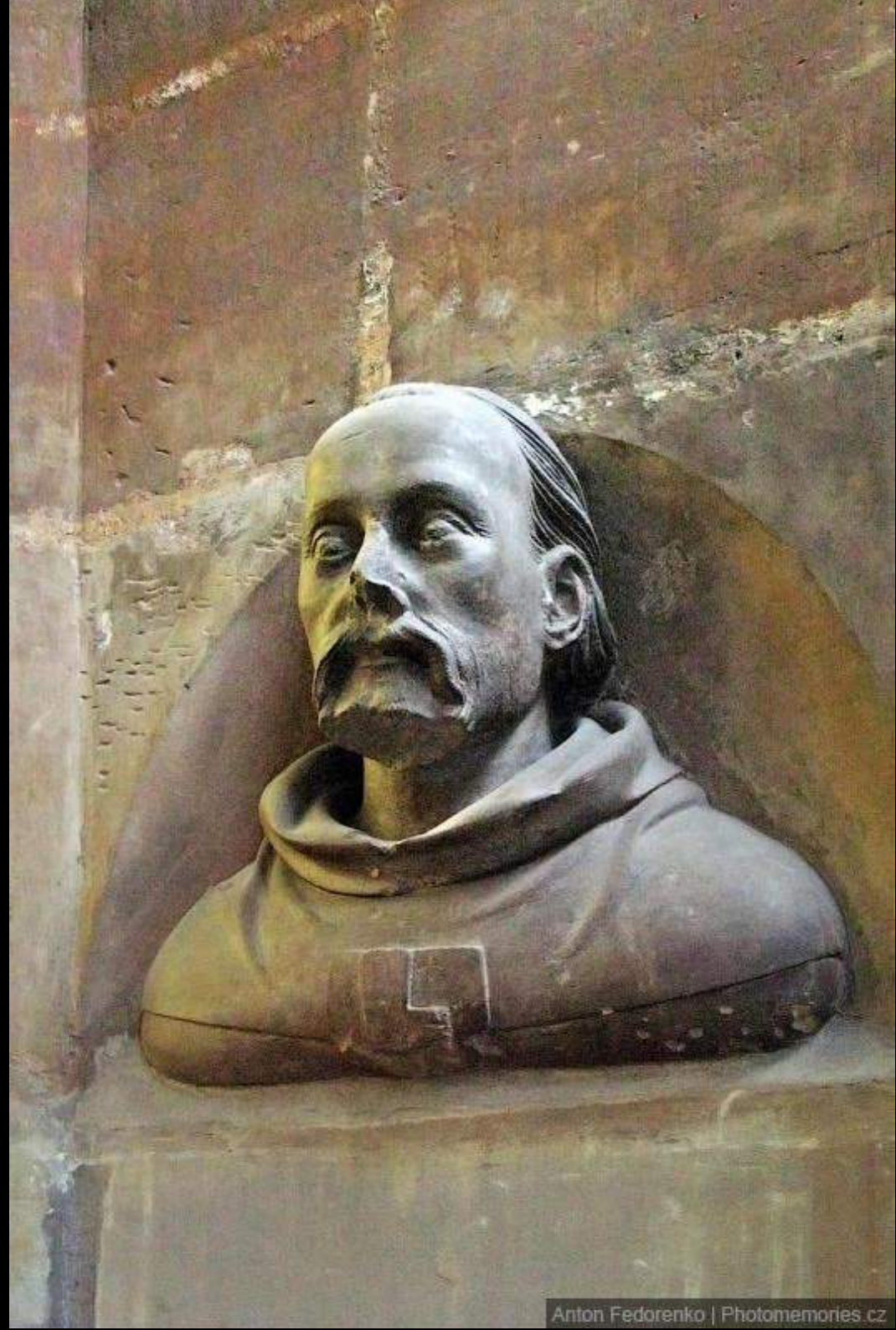


Arnošt z Pardubic

Blanka z Valois



Autoportrét Petra Parléře





Výzdoba
Staroměstské
mostecké věže

Karel IV., sv. Vít, Václav IV.



sv. Vojtěch/Prokop
a sv. Zikmund z
Mostecké věže



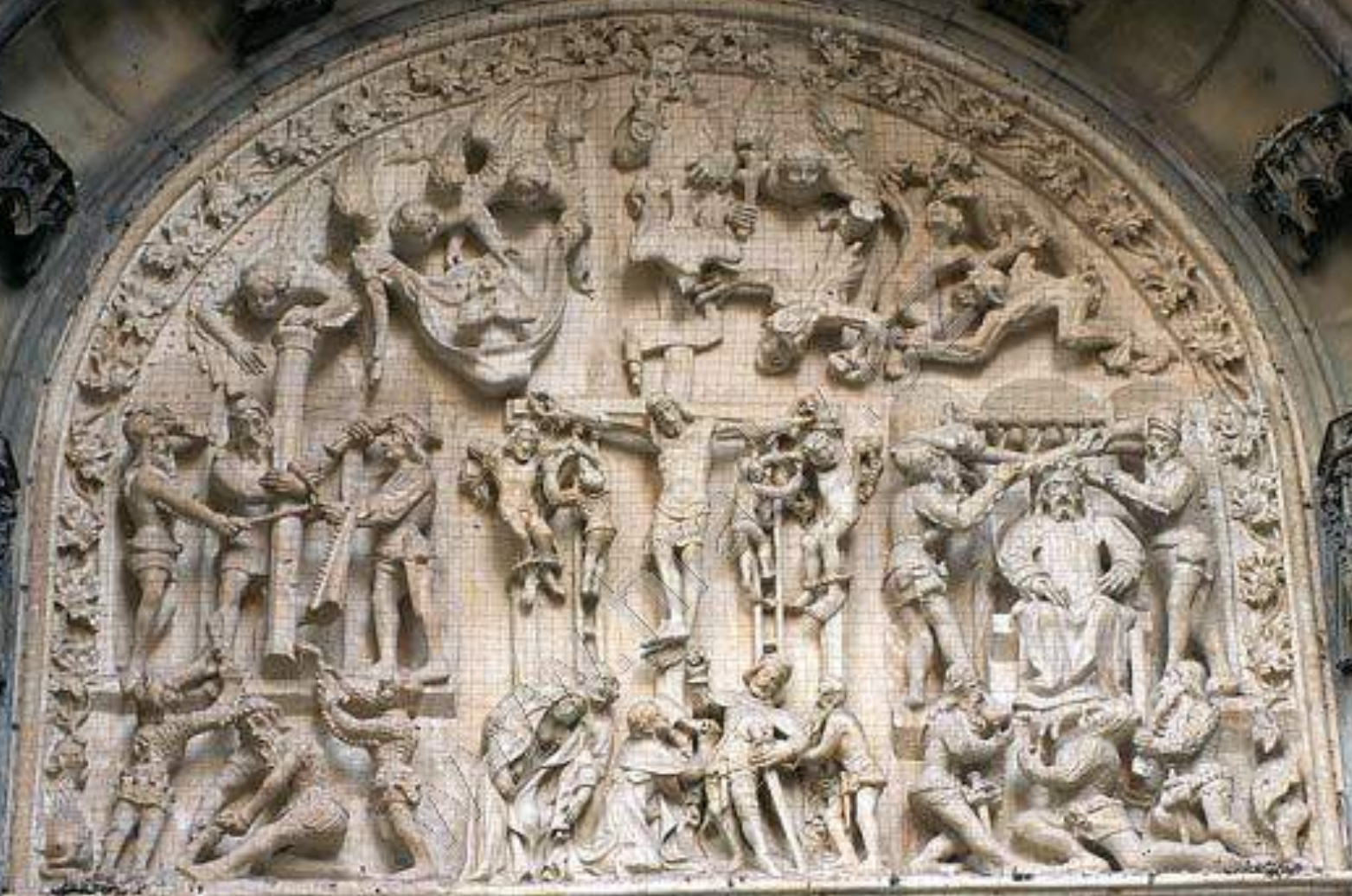
Kat. 504



Kat. 505

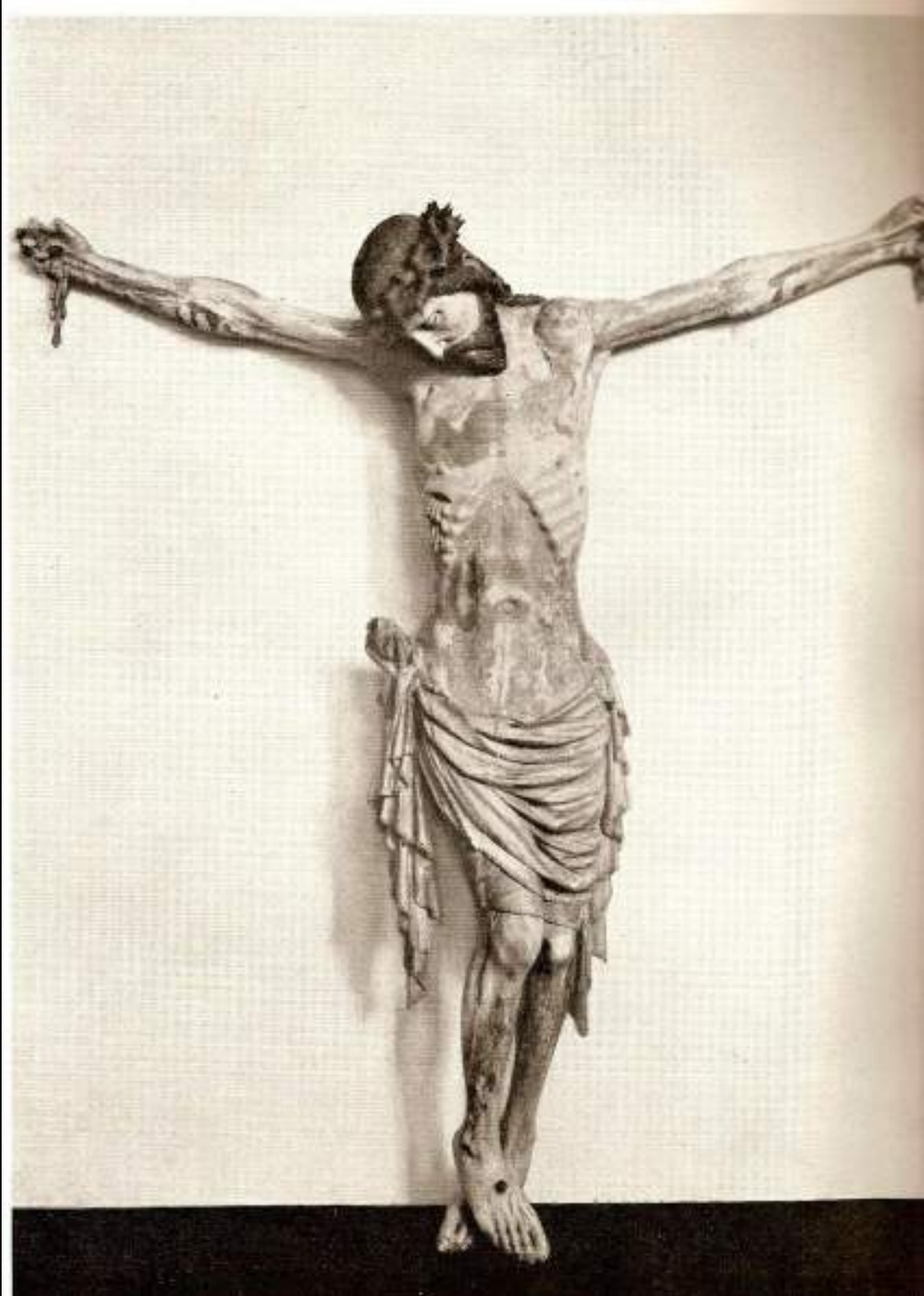
- Okolo roku 1400 je Praha jedním z nejdůležitějších uměleckých center Evropy, což se projevuje na realistickém přístupu inspirovaném francouzskými díly – to je ale přerušeno husitskými válkami a k obnově českého sochařství dochází opět až za Jagellonců.

Tympanon Týnského chrámu





Týnská kalvárie



Sousoší Olivetské hory – Olomouc





Jezdecké sochy

- Nebyly příliš časté.
- První středověkou sochou je Bamberský jezdec.



- Magdeburský jezdec



- Socha svatého Jiří
- Nejvýznamnější česká jezdecká i bronzová socha



Malířství

- Od počátku gotiky se na obrazech začínají objevovat i jiné než náboženské motivy, na obrazech jsou také stále častěji zobrazeni zadavatelé zakázek – nejdříve jako jedna z mnoha postav, později zaujímají větší prostor.
- Centrem gotického malířství bylo Nizozemsko.

Mistr Theodorik

- Malíř pravděpodobně ze severní Itálie, působil na dvoře Karla IV.
- Jeho nejdůležitější dílo je výzdoba kaple sv. Kříže na Karlštejně a právě proto, že nebyla přístupná veřejnosti neměl Theodorik žádné přímé následovníky.



sv. Jeroným

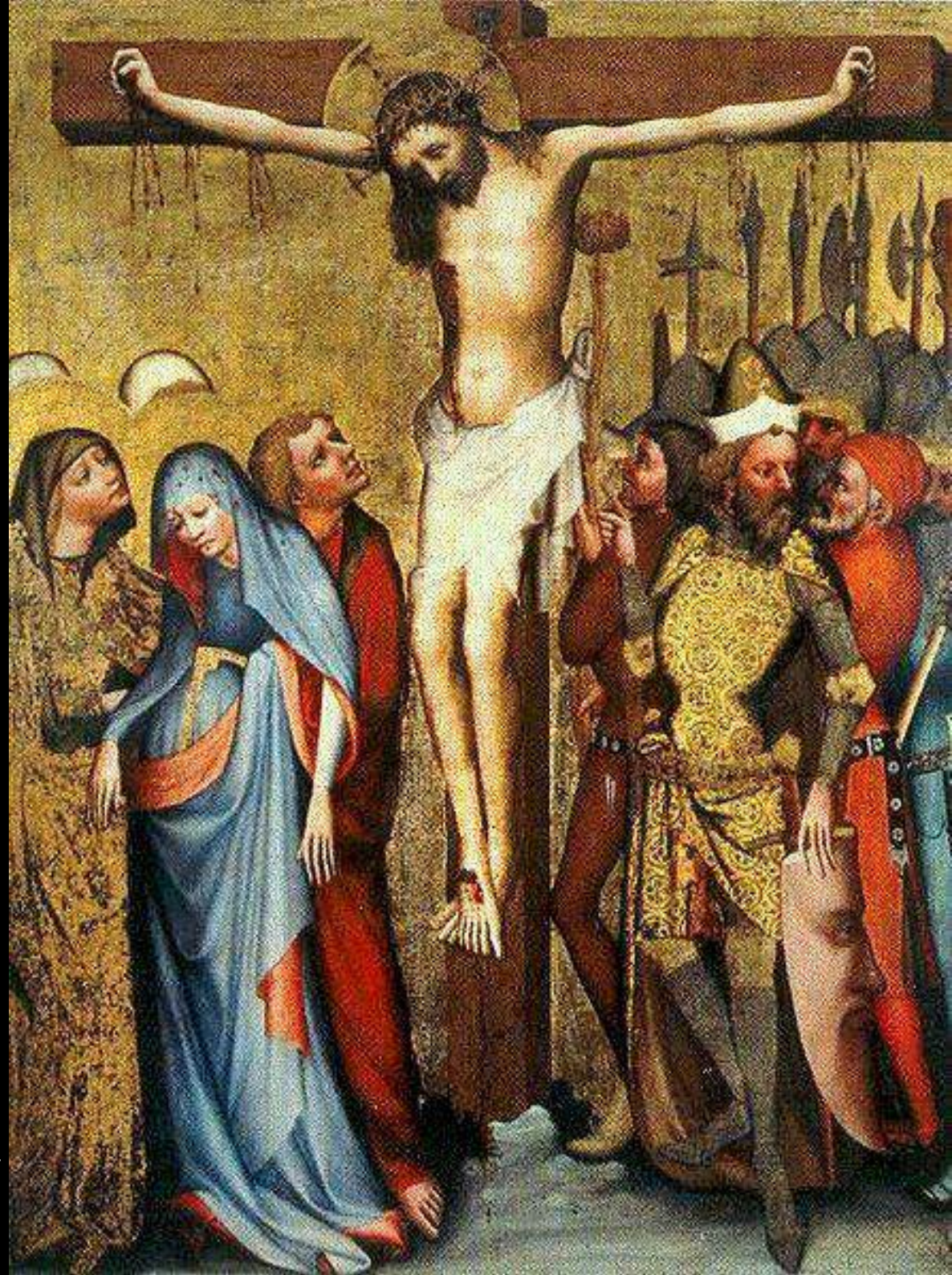


Mistr třeboňského oltáře

- Umělec jehož jméno není známo a proto je označen podle svého nejdůležitějšího díla.
- Působil na dvoře Václava IV.
- Mísil malbu českou s italským stylem.
- Hlavním představitelem „**krásného slohu**“.
 - česká gotika v letech 1380 až 1420, vyznačuje se štíhlými esovitě prohnutými postavami a bohatě řasenými šaty

Třeboňský oltář

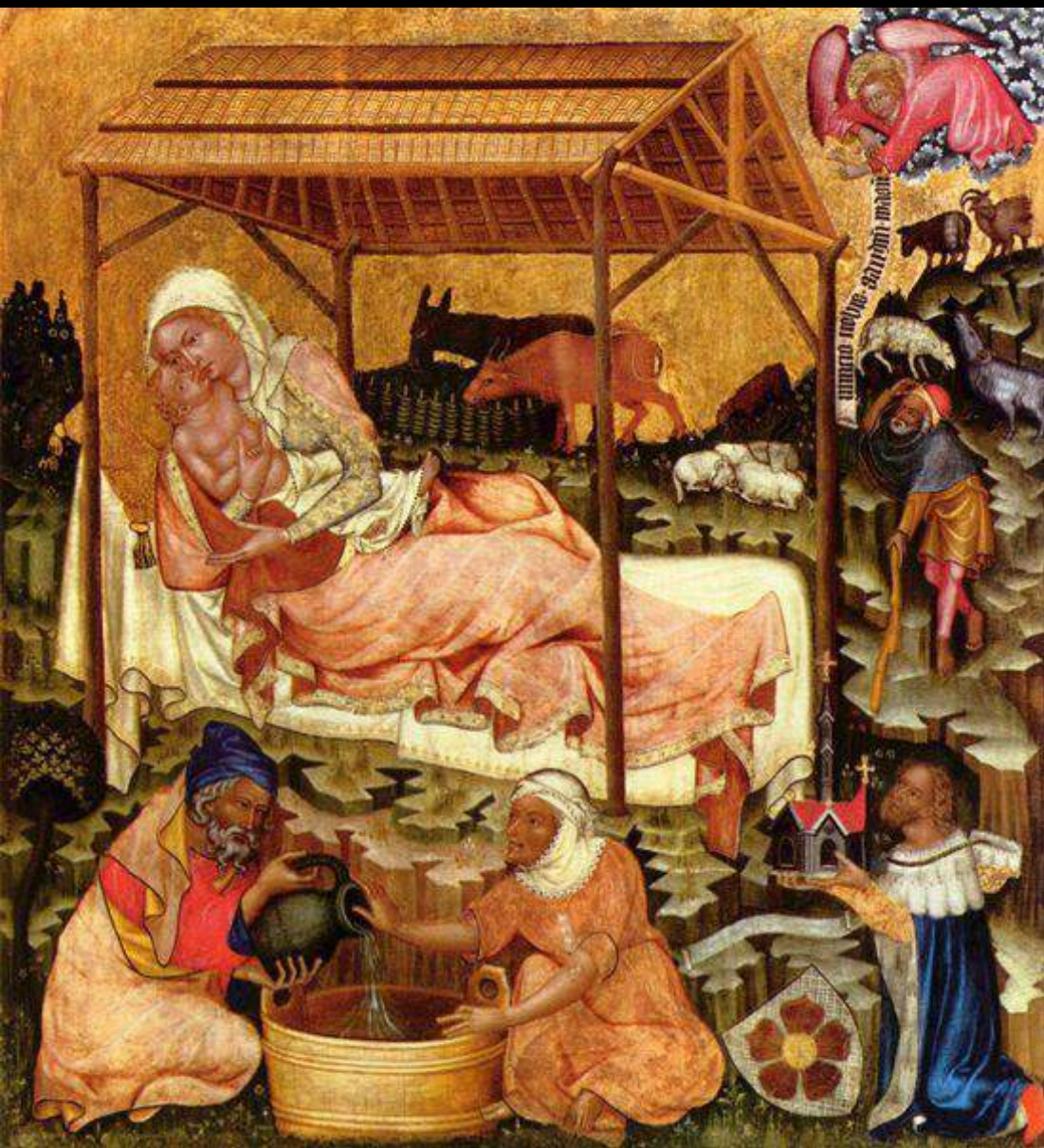




Ukřižování ze Svaté Barbory

Mistr vyšebrodského oltáře

- Působil na dvoře Karla IV.



Část vyšebrodského oltáře

Bratři z Limburka

- Tři holandské bratry, autoři nejvýznamnějšího díla před působením Jana van Eyck.
- Kolem roku 1410 vytvořili Přebohaté hodinky vévody z Berry.



Jan van Eyck

- Holanďan, jeden z nejvýznamnějších gotických malířů, spolupracoval se svým bratrem Hubertem.
- Značně rozvinul olejomalbu.
- Jeho nejrozsáhlejším dílem je Gentský oltář.

Gentský oltář





Stigmatizace sv. Františka



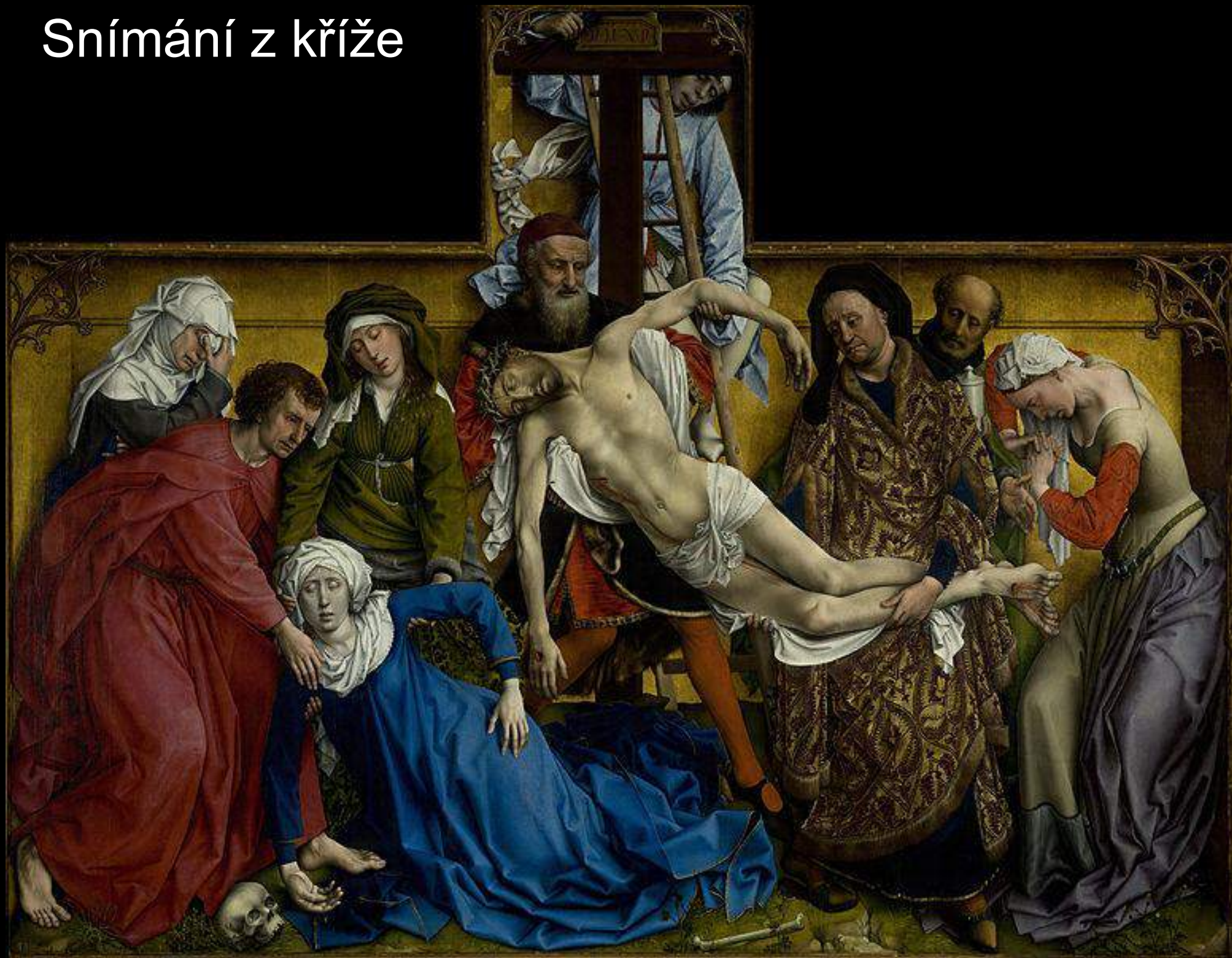
Muž v turbanu
(údajný autoportrét)



Rogier van der Weyden

- Další velmi významný představitel rané nizozemské malířské školy.
- U žádné z maleb není možné zcela jistě určit Weydena jako autora.

Snímání z kříže





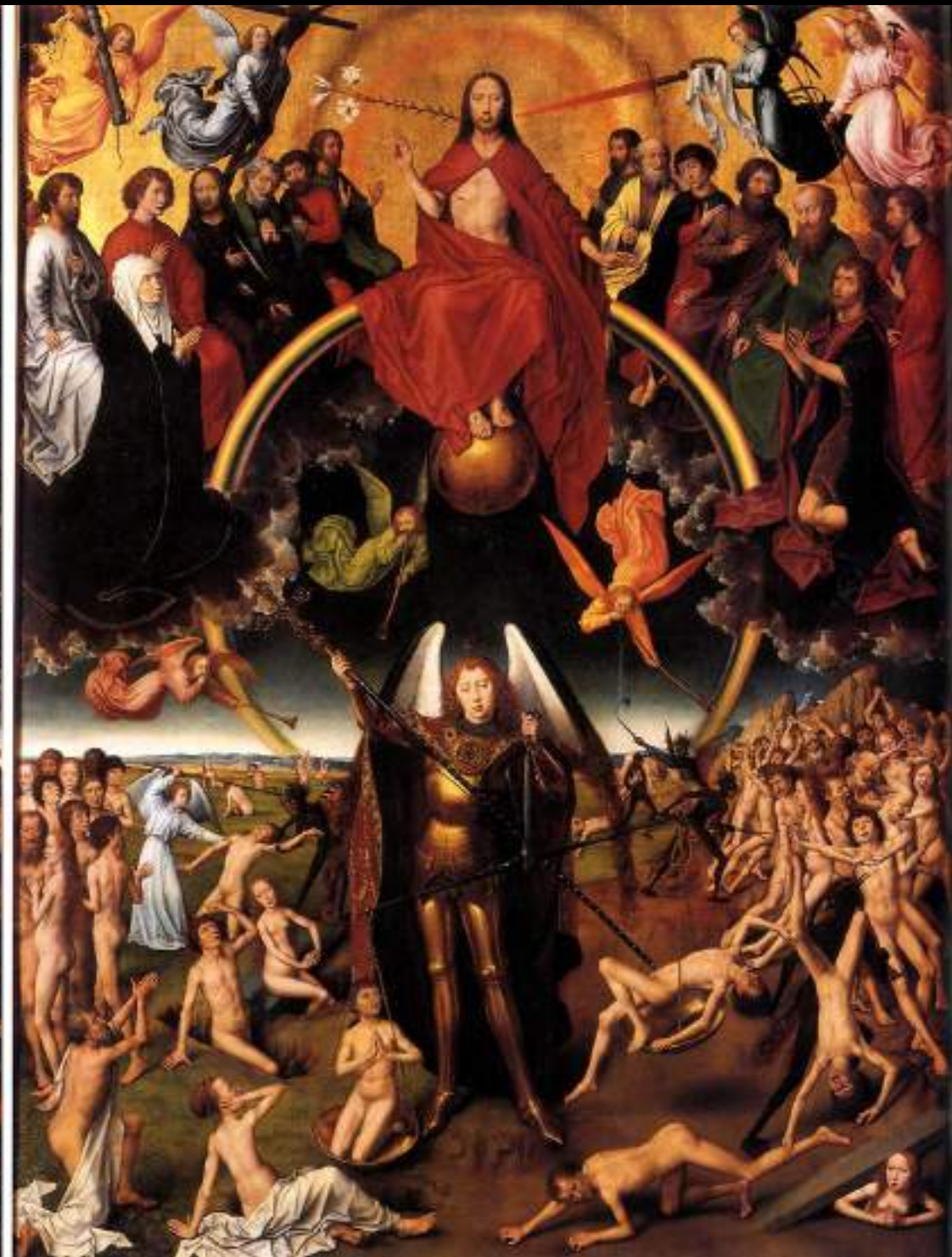
sv. Ivo Bretaňský

Hans Memling

- Poslední z velkých nizozemských malířů patnáctého století, pravděpodobně žákem Rogiera van der Weyden



Poslední soud



Albrecht Dürer

- Německý malíř a grafik na pomezí gotiky a renesance
- Byl podobně renesančním člověkem jako Leonardo da Vinci – nevěnoval se pouze umění, ale vydal také knihy, jako například *Uvedení do měřičství* či *Nauku o opevňování*.
- Jako první v Německu kreslil akty podle živých modelů.



Autoportrét



Autoportrét



Autoportrét



1500
AD

Albrecht Dürer, Nürnberg
1500

Autoportrét



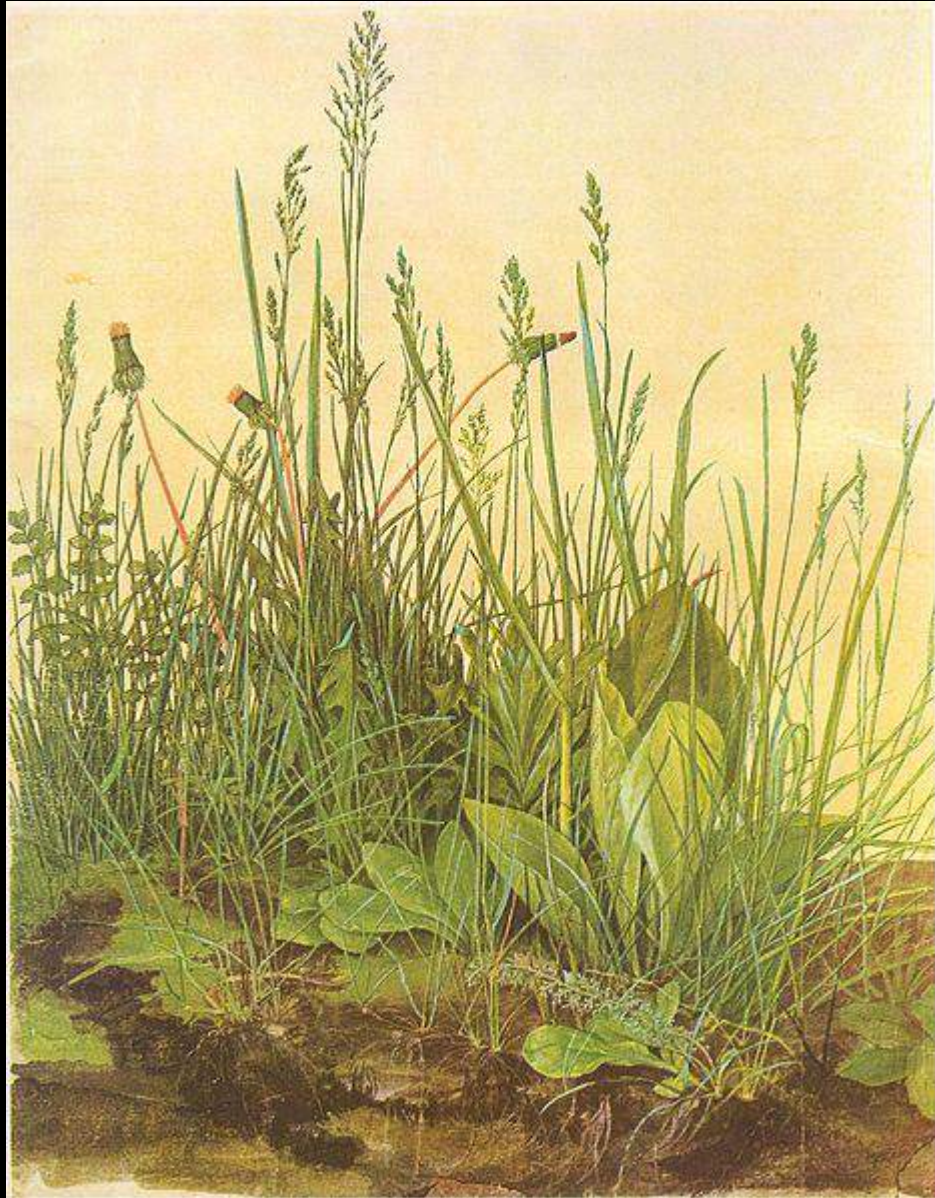
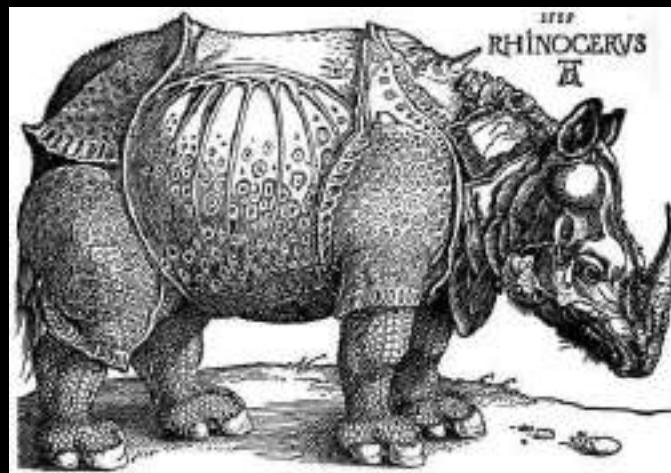
Portrét ženy
na břehu moře

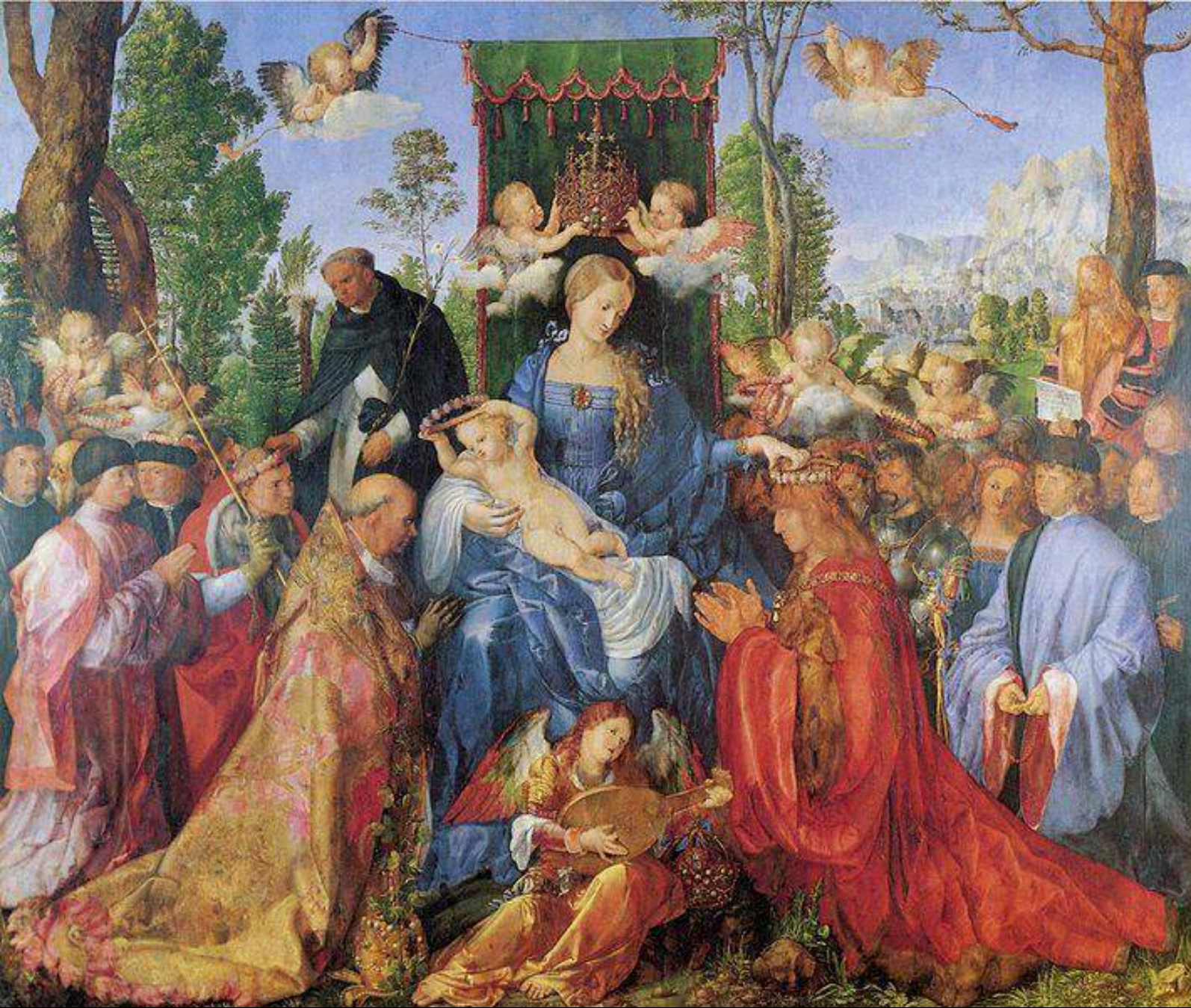


Karel Veliký



Rytíř, smrt a ďábel





Růžencová slavnost

Čtyři jezdci Apokalypsy

