

Osobnosti českého výtvarného umění 1. poloviny 20. století

- Sdružování umělců do uměleckých skupin:

- 1) Umělecká beseda

- výtvarný, literární i hudební spolek
 - vlastenecký → ryze český ráz, sociální motivy
 - založen 1863, komunisty zrušen, v roce 1990 obnoven
 - Špála, Zrzavý

- 2) Mánes

- za cíl si kladl diskutovat o umění a vydávat časopisy (Volné směry, Styl)
 - komunisty rovněž rozpuštěn, dnes funguje
 - spory o vlastnictví budovy S. V. U. Mánes
 - Aleš, Švabinský, Kotěra, Gočár, Špála

3) Osma

- impulz k založení Osmy: pražská výstava Edvarda Muncha roku 1905, jehož prací byli silně ovlivněni
- především expresionismus a fauvismus
- Filla, Horb, Kubišta, Špála

4) Sursum

- sursum corda = vzhůru srdce
- symbolisté, zachycovali niterné stavy duše
- Zrzavý, Váchal

5) Skupina výtvarných umělců

- kubisté, pouze do první světové války
- Filla, Gutfreund, Josef Čapek, Špála, Gočár

6) Tvrdošíjní

- založen bývalými členy SVU
- moderna, humanisté
- Čapek, Špála, Zrzavý

7) Hollar

- sdružení českých grafiků
- roku 1972 zrušeno, po revoluci obnoveno
→ funguje dodnes
- Švabinský

8) Devětsil

- založen socialisticky orientovanými umělci
 - převážně spisovatelé, básníci
- důraz na sociálně spravedlivou společnost
- magický realismus, poetismus
- Toyen, Voskovec, Werich

9) Surrealistická skupina

- velká část členů byla i členy Devětsilu
- roku 1938 rozpuštěna Nezvalem, který nesouhlasil s protisovětskými názory některých ostatních členů
- Teige, Toyen, Štýrský

10) Skupina Ra

- surrealisté → nacisty považováno za pokleslé umění
→ za války ilegální činnost
- po roce 48 znovu zakázáno komunisty

Josef Váchal (1884 - 1969)

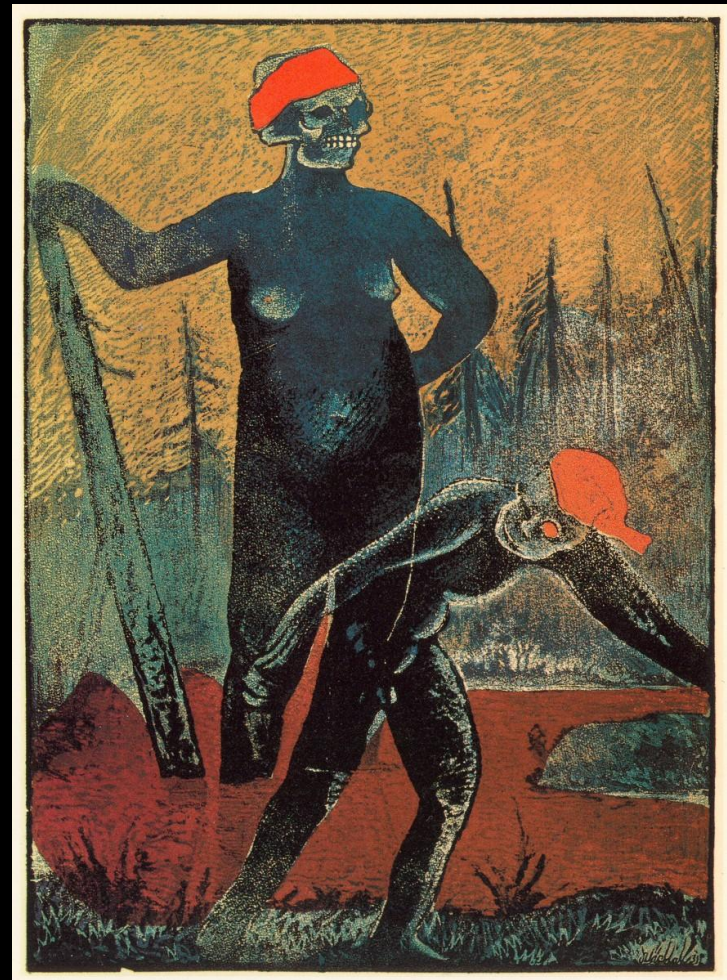
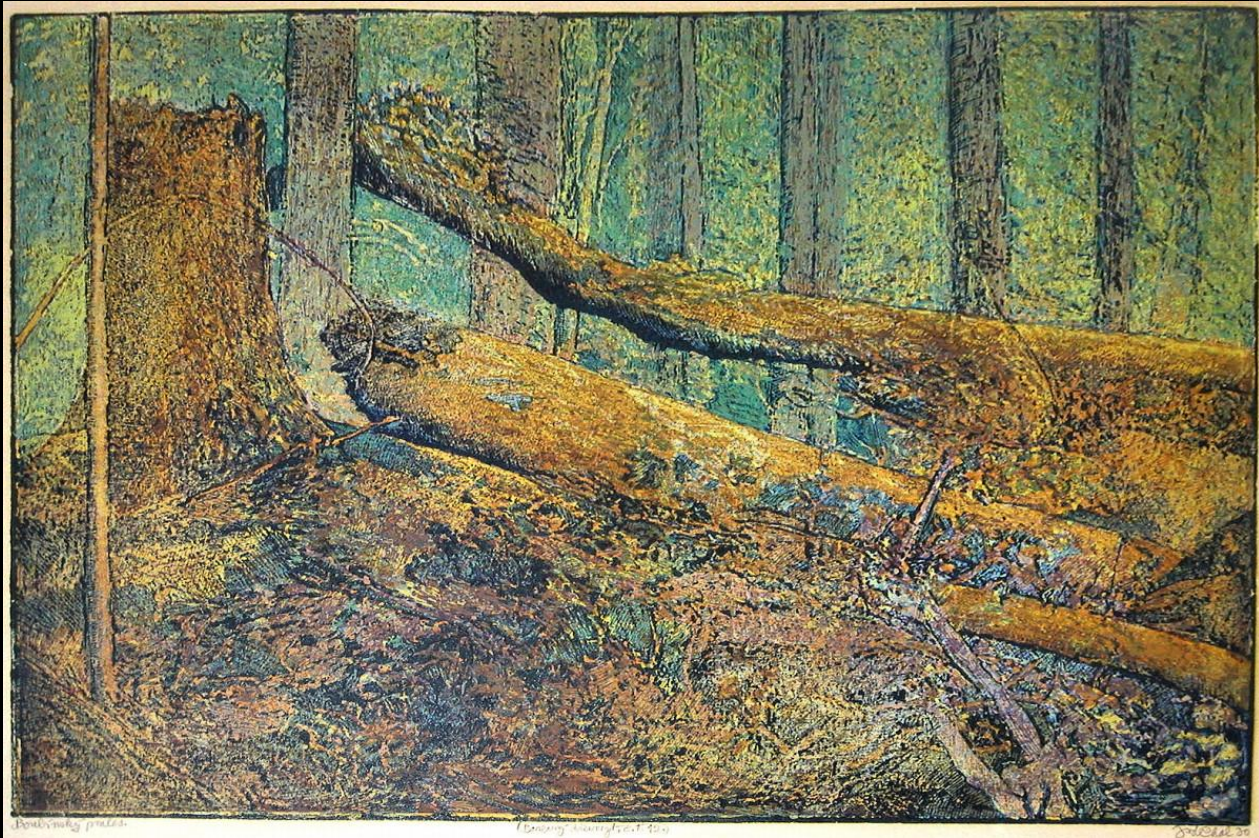
- Grafik, ilustrátor, spisovatel
- Silně ovlivněn expresionismem, symbolismem a secesí
- Jeho otec Josef Šimon Aleš-Lyžec byl bratrancem Mikoláše Alše – ten ho zasvětil do světa umění
- Špatný vztah s otčímem
- Účastnil se bojů 1. světové války, odkud si s sebou přinesl mnoho traumatických zážitků

- Jeho výstavy se setkaly jen s malým ohlasem – zklamán, po 2. světové válce se věnoval jen své tvorbě
- Zemřel v bídě, pár měsíců před smrtí získal titul zasloužilého umělce

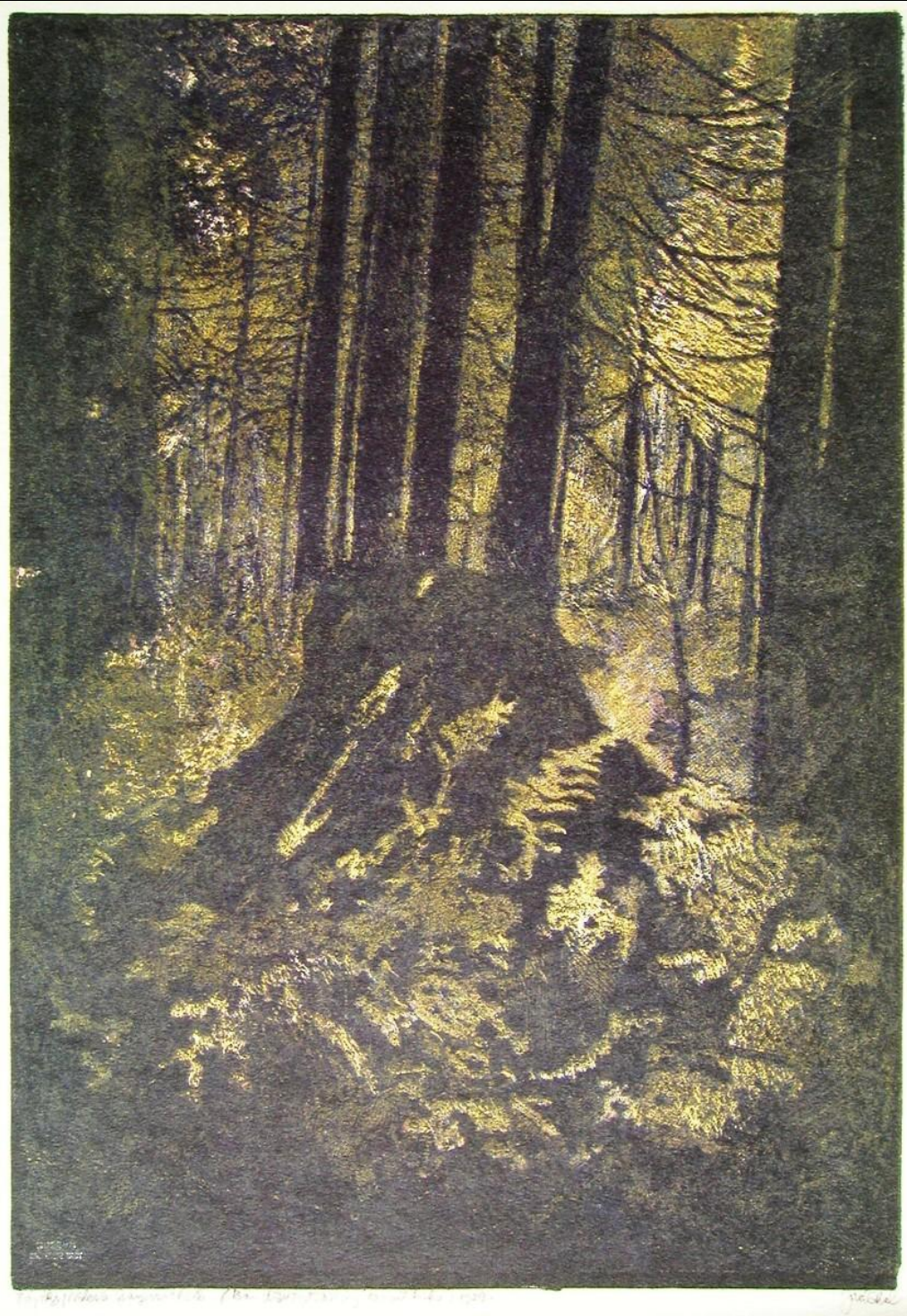




Ostrov blaženců

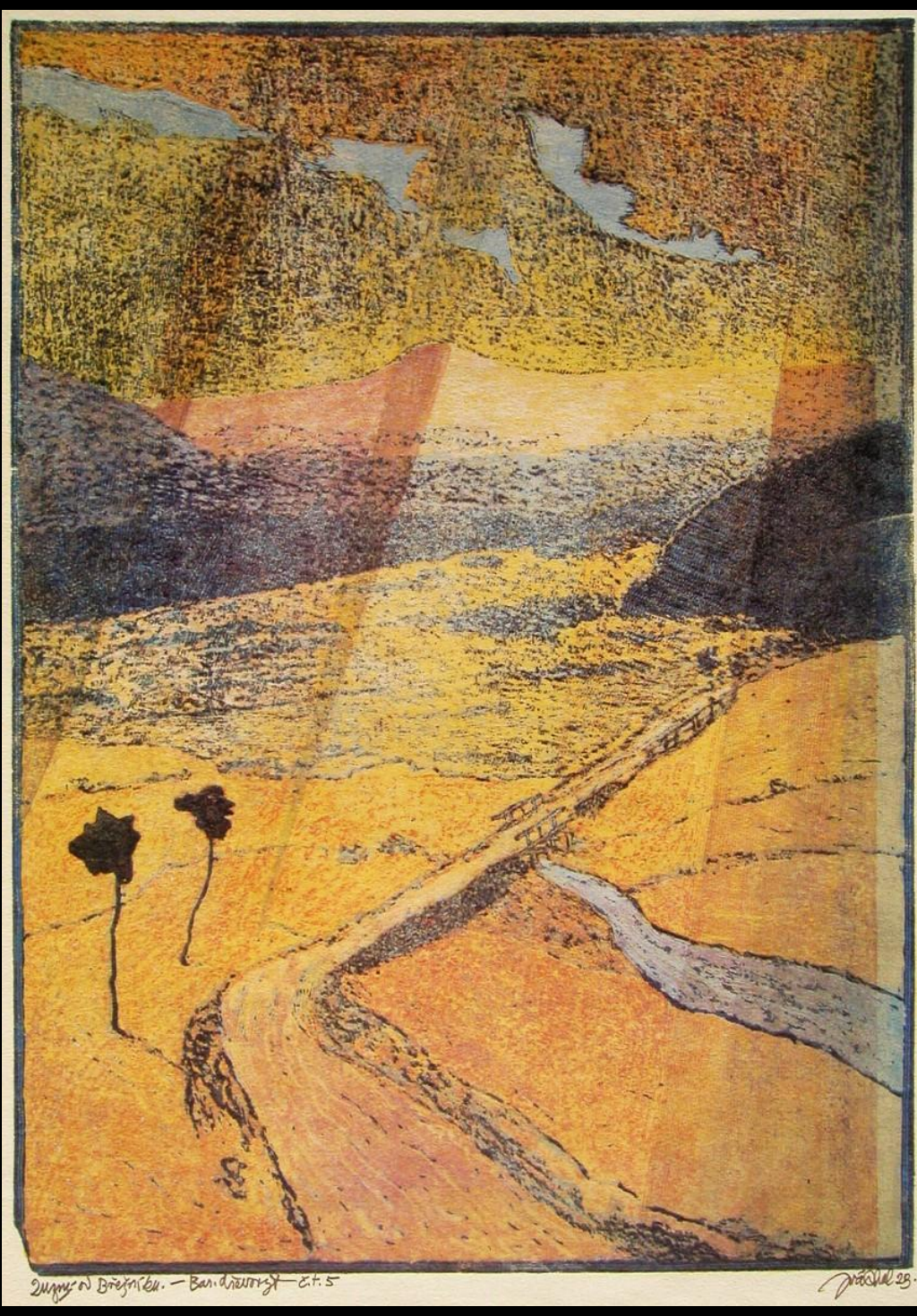


Šumava



Wald im Herbst. — Band 1. — 1895.

Wald



Wald im Herbst. — Band 1. — 1895.

Wald 25.



Portmoneum - Litomyšl

Arnošt Hofbauer (1869 - 1944)

- Grafik, malíř
- Z dekorátérské rodiny
- Tvorba užité grafiky, především plakátů
- Zakládající člen Spolku výtvarných umělců Mánes



II výstava spolku "TYTANES"
od 3. do 30. listopadu.



HANA KVAPILOVÁ

RECITACE: pořádá KLUB MLADÝCH



VOLNÉ
SMĚRY

ROČNÍK III.

TMĚSÍČNÍK
UMĚLECKÝ VYDÁVÁ
SPOLEK MĀNES



Miloš Jiránek (1875 - 1911)

- Malíř, spisovatel a kritik
- Ovlivněn impresionismem, studoval u Pirnera a Hynaise
- Rovněž členem SVU Mánes
- Jeden ze zakladatelů českého moderního umění
- Podnikl několik cest na Slovensko



Sprchy v pražském Sokole



Studie v bílé



www.webumenia.sk

Jan Preisler (1872 - 1918)

- Prvky impresionismu a symbolismu
- Odmala samotář, rád pozoroval přírodu a živly
- Významná pro něj byla studijní cesta Itálií
- Ovlivněn soudobými básníky, jako byl Antonín Sova, Otokar Březina nebo Julius Zeyer
- Melancholie, touhy, lidské nitro



Tryptich Jaro



Černé jezero





Max Horb (1882 - 1907)

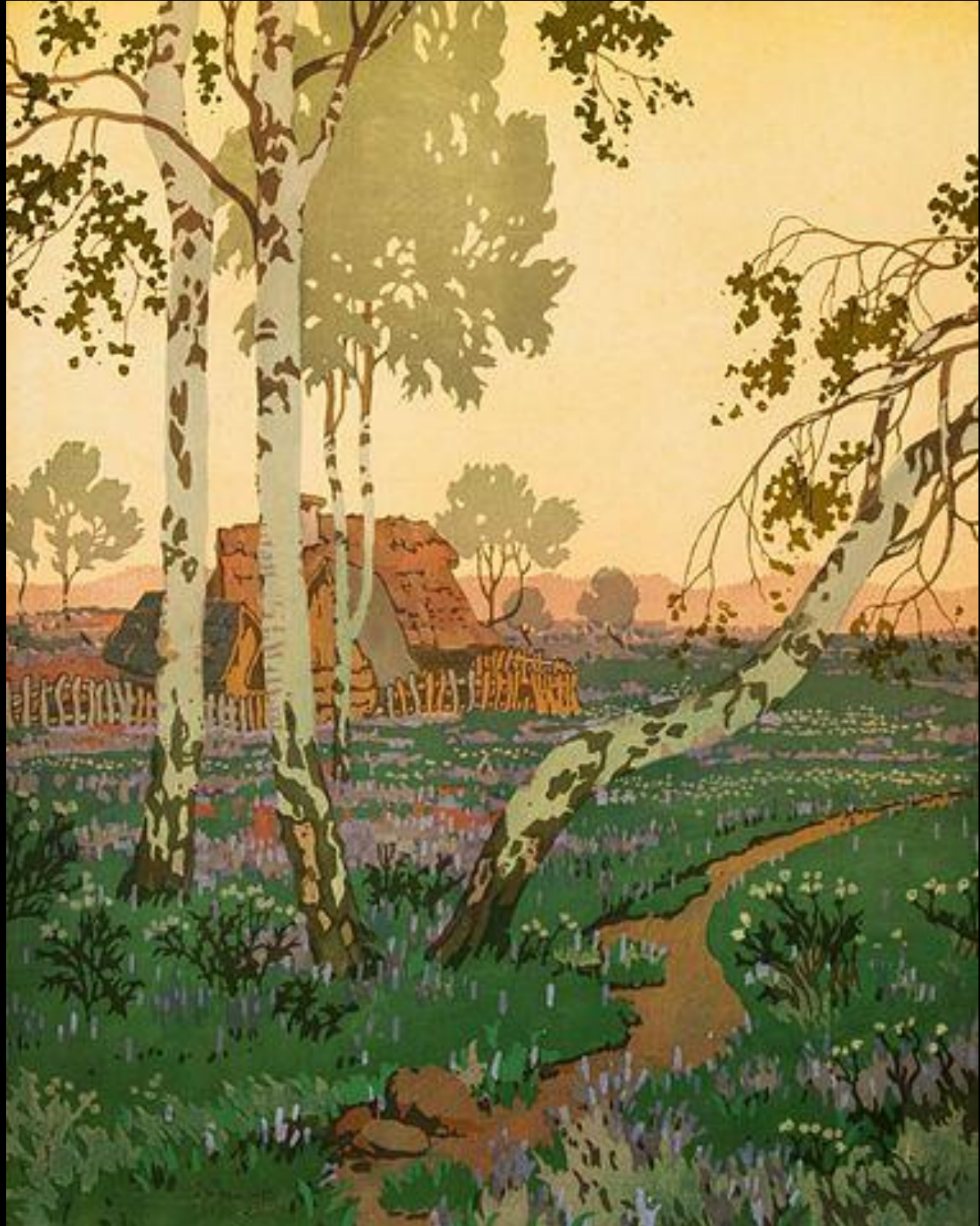
- Židovské kořeny, pocházel ze Žamberku
- Studoval v Mnichově
- Vystavoval pouze jedenkrát – na výstavě skupiny Osma
- Ještě ten rok nečekaně ve věku 25 let zemřel





Bohumír Jaroněk (1866 - 1933)

- Secesní grafik a malíř
- Cestoval po Evropě, čtyři roky působil ve fotografickém ateliéru v Egyptě
- Zájem o lidovou architekturu, nejčastěji zobrazoval Štramberk a jeho okolí





Václav Špála (1885 - 1945)

- v Hradci Králové vystudoval zámečnictví
- nejprve fauvista, při návštěvě Pařížese setkal s kubismem, který jeho další tvorbu silně ovlivnil
- kombinace teplé červené a studené modré barvy



Pradleny



Spérla 3/1



Emil Filla (1882 - 1953)

- pracoval jako úředník v pojišťovně, po několika měsících ale odchází na Akademii výtvarných umění
- člen SVU Mánes
- kubistický malíř, grafik i sochař



Tři grácie

Paul Gauguin
28





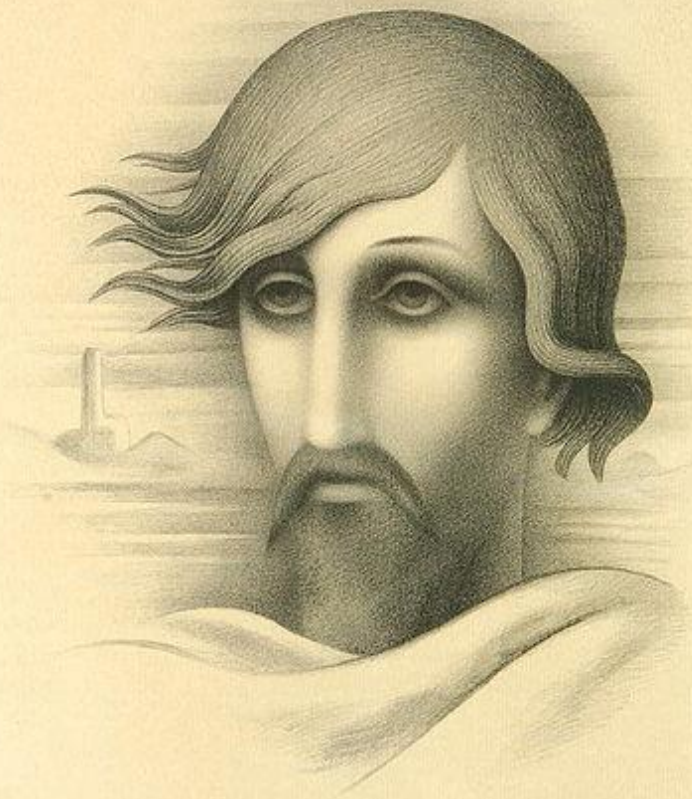
Jan Zrzavý (1890 - 1977)

- otec loutkohercem – ovlivnil syna světem pohádek
- symbolista
- zakladatel skupiny Sursum, skupiny Tvrdošíjní
- za komunismu nevystavoval – jeho dílo bylo nerealistické a nedostatečně budovatelské





Přítelkyně



Mácha

John Brown

Bohumil Kubišta (1884 - 1918)

- narodil se ve Vlčkovcích u Dvora Králové
- kubista
- za války bojoval v Chorvatsku
- krátce po válce zemřel na španělskou chřipku



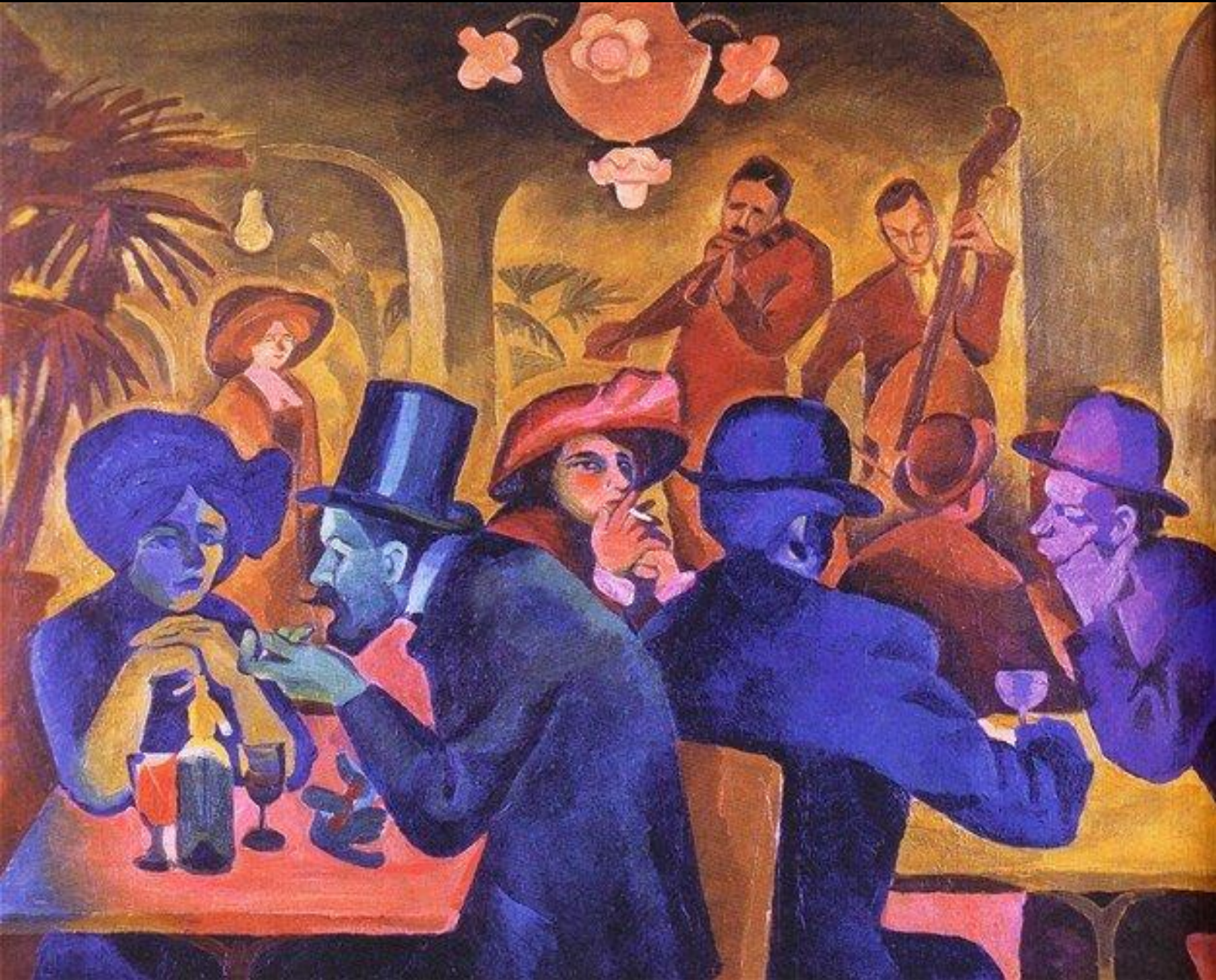
Hypnotizér



Svatý Šebestián



Polibek smrti



Kavárna

Antonín Procházka (1882 - 1845)

- členem Osmy, Mánesa
- zpočátku expresionismu, později kubismus a novoklasicismus
- vytvořil řadu monumentálních maleb





Prométheus přináší lidstvu oheň

Josef Čapek (1887 - 1945)

- narozen v Hronově, dětství v Malých Svatoňovicích a Úpici
- jeden ze zakladatelů Skupiny výtvarných umělců, Mánesa, Tvrdošíjných
- působil také jako jevištní výtvarník
- zemřel v koncentračním táboře Bergen-Belsen (vězněn už od roku 1939)



Mladá žena



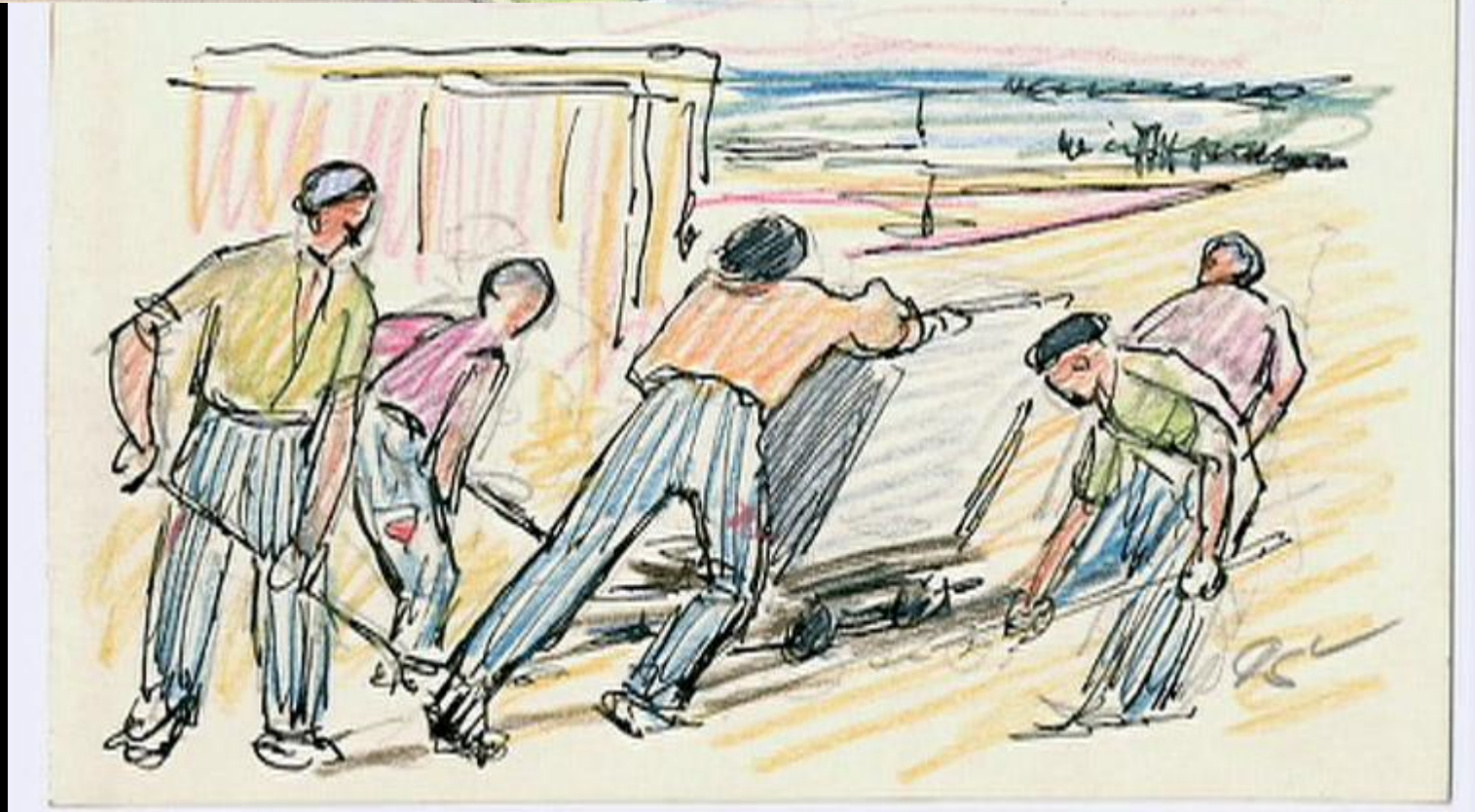
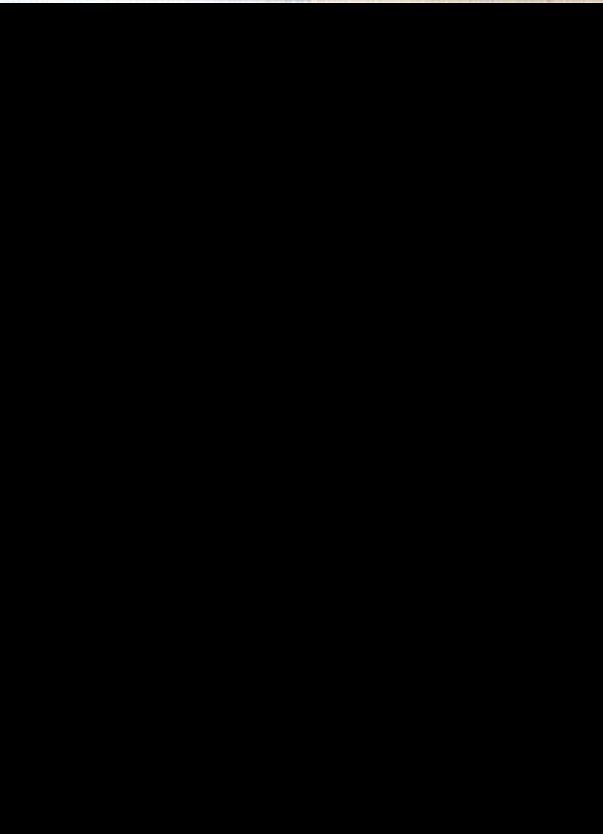
Oheň



Červená noc



Touha

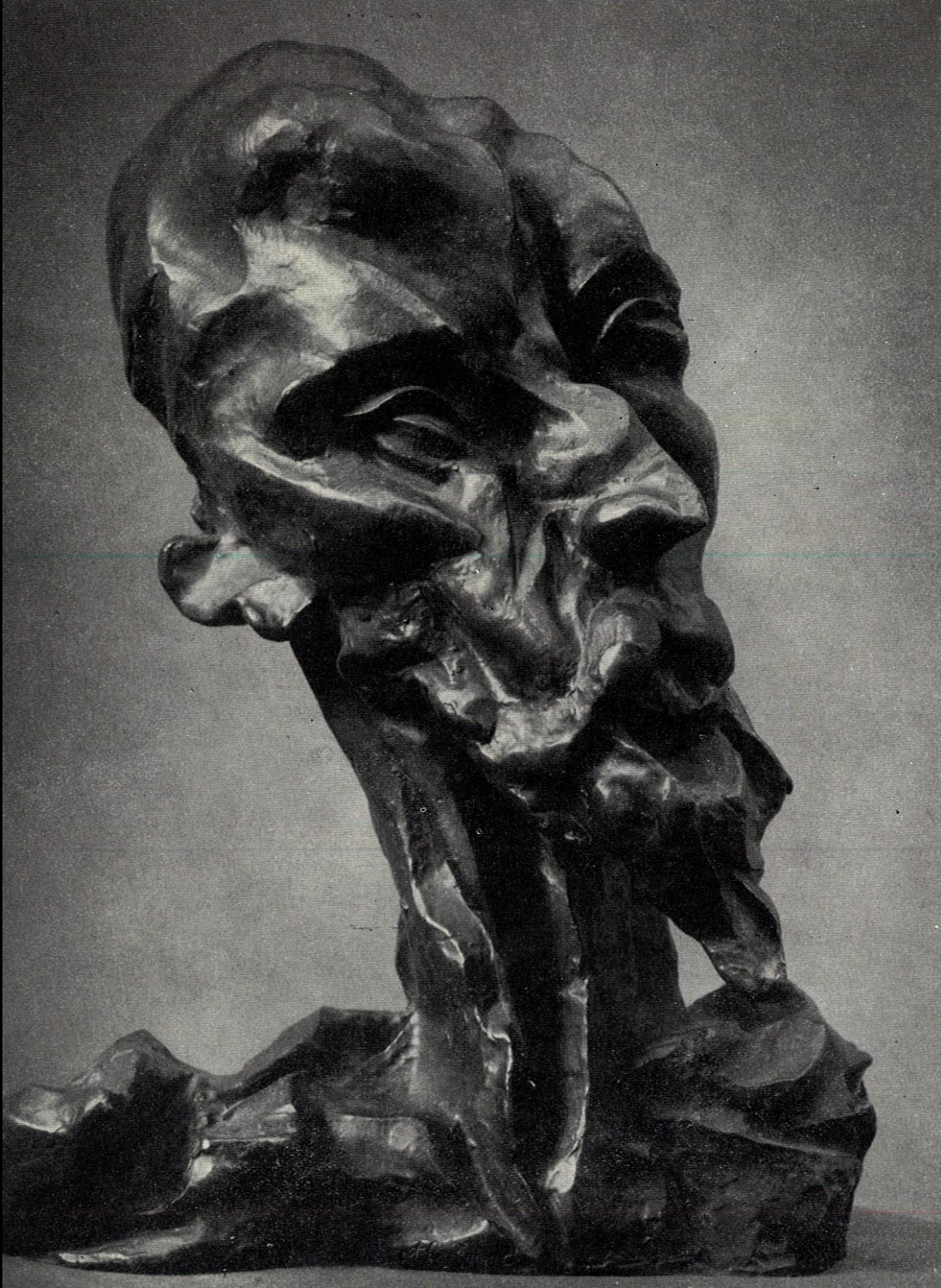


Otto Gutfreund (1889 - 1927)

- narozen ve Dvoře Králové
- přední kubistický sochař
 - jeho socha Úzkost je považována za první kubistickou sochu
- účastnil se bojů první světové války (na francouzské straně v cizinecké legii)



Úzkost



Don Quijote



Babička

Josef Gočár (1880 - 1945)

- dětství v Lázních Bohdaneč
- studoval v ateliéru Jana Kotěry
- jeden z jeho nejvýznamnějších projektů byl dům U Černé matky Boží – pro něj navrhl i interiér kavárny včetně nábytku
- po první světové válce jedním z tvůrců nového architektonického směru, který měl oslavovat samostatnost ČSR – rondokubismu
 - ten vychází z kubismu, avšak s kulatými rohy a lidovými motivy



Dům U Černé matky Boží



Legiobanka





Lázně Bohdaneč