

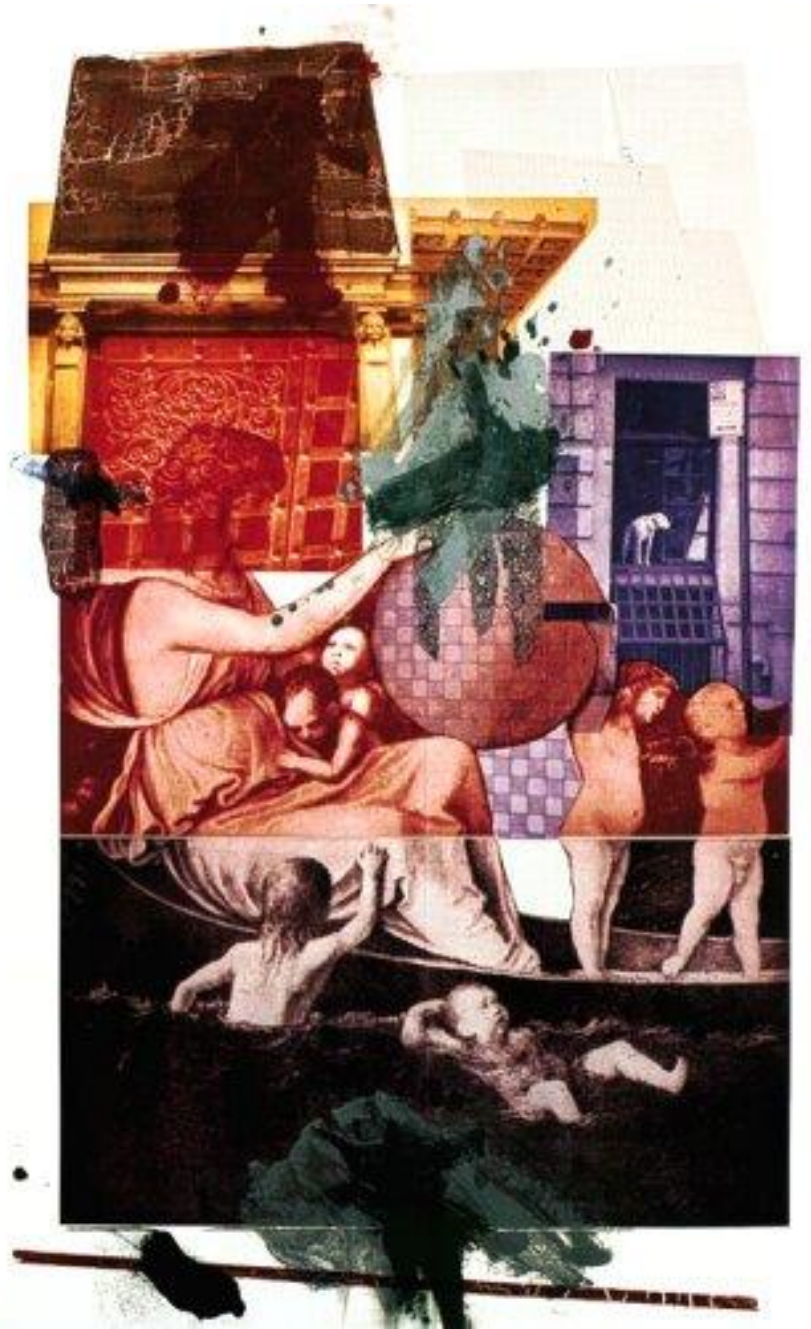
Výtvarné tendence 2. pol. 20. stol. ve světovém figurativním umění

Robert Rauschenberg

- neodadaista
- předchůdce pop artu
- serigrafický přenos – přenesení fotografie na plátno
- asambláž – malba + kombinace materiálů, nejčastěji z městského prostředí
- naléhavost, kontrasty, konstatování situace
- v 1984 vyhrál Grammy za design přebalu alba „Speaking in Tongues“ skupiny Talking Heads.

Retroaktivní





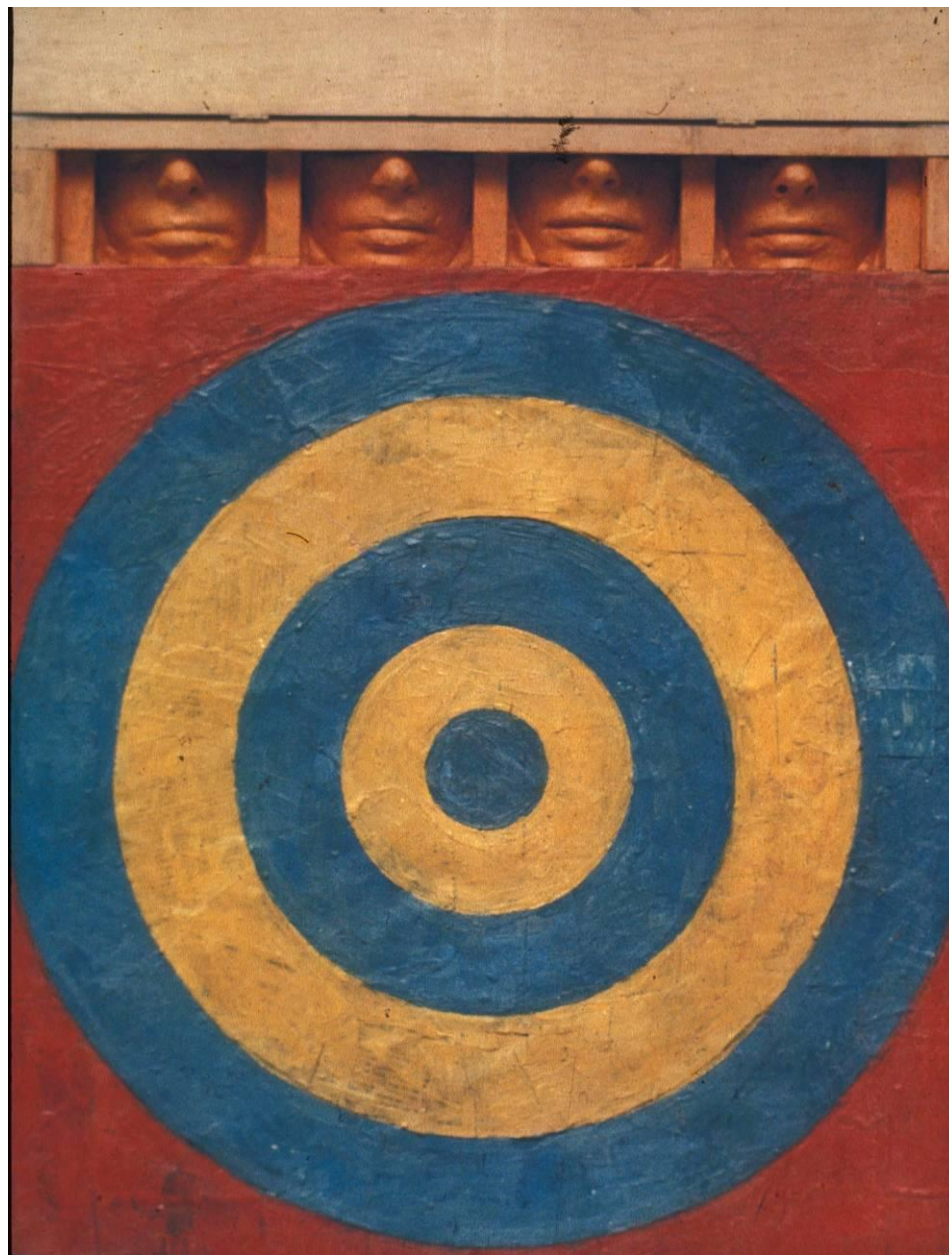
Jasper Jones

- neodadaismus
- předchůdce pop artu
- vliv abstraktního expresionismu
- s Rauschenbergem vytvářel výlohy pro klenotnický obchod Tiffany's
- široké a výrazné tahy štětcem
- zobrazuje konkrétní motivy – např. vlajky, terče, mapy

Vlajka



Terč se
čtyřmi
tvářemi



Pop art

- 50. a 60. léta, reakce na abstraktní umění
- hravý, zábavný, vynalézavý, ironický
- čerpá z televize, comicsu, reklam, filmu, cituje z jiných děl
- protest proti absurditě lidského světa
- reakce na masovost – člověk jako individualita zaniká
- tovární výrobky – unifikace světa

Richard Hamilton

- člen Independent Group, Londýn
- jeden z nejvýznamnějších představitelů britského pop artu
- koláže
- využívá symboly masmédií, reklamní slogany
- s Mickem Jaggerem zatčen za držení drog
- obal desky Beatles – White Album

Čím jsou
dnešní
domovy tak
odlišné, tak
přitažlivé?



The Oculist Witness



Jim Dine

- vliv dadaismu, surrealismu
- náměty ze starších uměleckých směrů, často parodie
- asambláže (sekačka na trávu nebo kartáček na zuby, které pouze připevnil na plátno)
- věřil, že barva může zprostředkovat a přenášet pocity

My Name Is Jim Dine

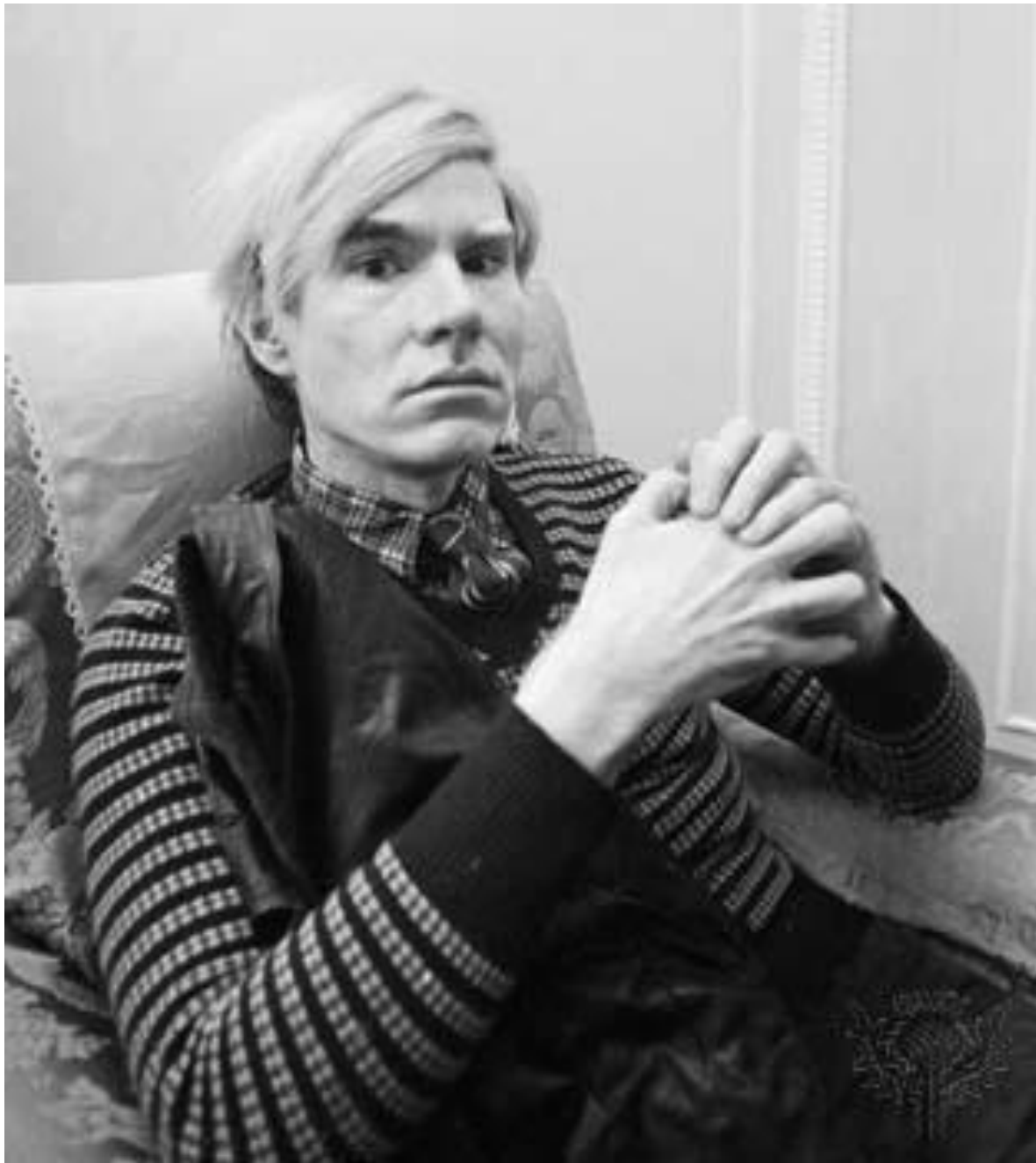


Red and Yellow Robe



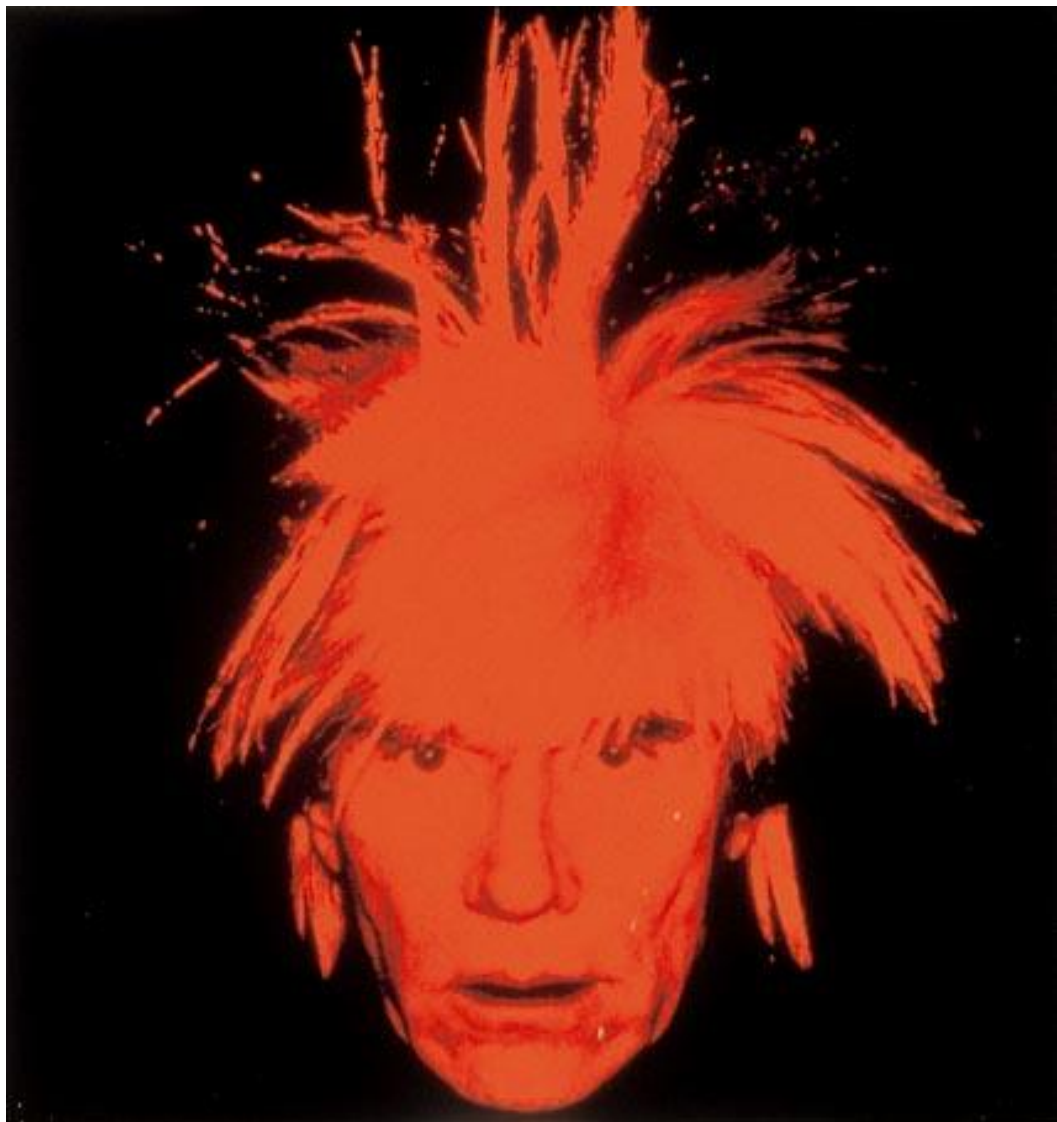
Andy Warhol

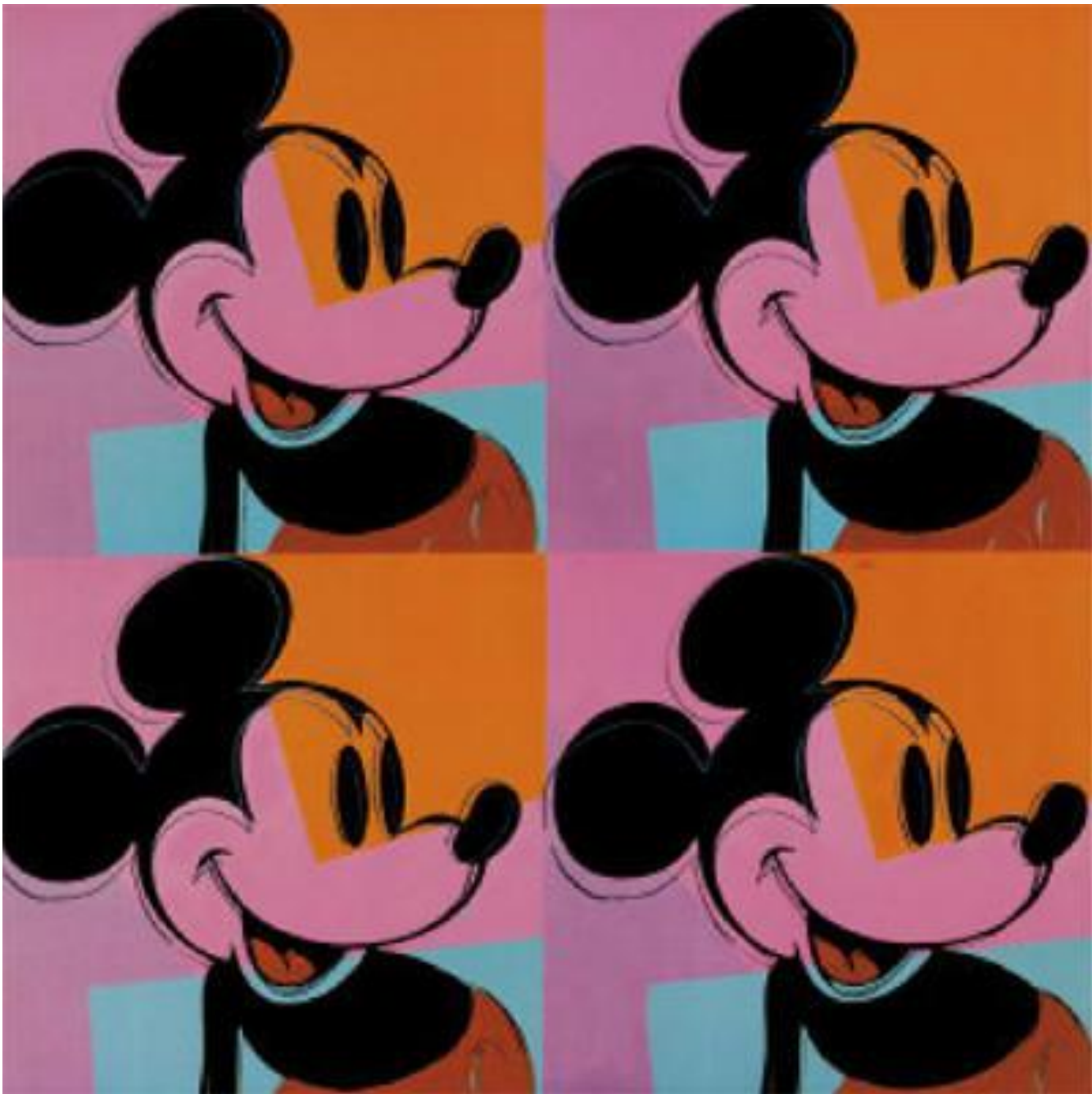
- používá serigrafický přenos, sériové zobrazování motivu
- zpochybňuje kvalitu, jedinečnost a originalitu
- záměrně zobrazuje věci povrchně
- kolektivní ateliér The Factory
- často za něj pracují asistenti, „průmyslová výroba“ umění
- experimentální filmy (Blowjob, I, a man), multimedialní představení (The Velvet Underground)



Marilyn
Monroe







Claes Oldenburg

- původem Švéd, působil v USA
- sochař
- repliky běžných předmětů v mnohonásobné velikosti
- soft sculptures – vycpaná látka, hlavní motiv sochy = měkkost
- vlastní umělecký ateliér – The Store
- spolupráce s Coosje van Bruggen (manželka)

Jablko



Spoonbridge and Cherry



Roy Lichtenstein

- Američan
- inspirace comicsy, kreslenými seriály, reklamou
- nejznámější obrazy – zvětšené comicsové rámečky
- vystředěný obraz, text v bublině, omezená škála barev
- benday dots – velké puntíky, zobrazují tiskový rastr
- ironie, parodie, využívá prvky masové kultury

Dívka





NOW, MES PETITS...
POUR LA FRANCE!



Neorealismus (nová figurace)

- vzniká jako reakce na Pařížskou školu
- založen 1960 Manifestem nového realismu
- využívá obyčejné předměty a odpadky
- malíři neinterpretují bezprostředně pozorovanou skutečnost, ale čerpají z plakátů, novinové kresby, comicsů, značek
- malířský rukopis ztrácí význam -> hladká, neosobní malba
- zobrazují masovou produkci, konzumní společnost

Arman

- francouzský malíř, sochař
- zakladatel neorealismu, spoluzakladatel skupiny Nouveau Réalistes
- hromadění předmětů, poškozování a zpětné spojování dohromady
- (víčka od lahví, skleněné oči, injekční jehly a stříkačky, nedopalky cigaret, hasáky, malířské štětce)
- fetišistické zobrazení našich životů

Hodiny





Yves Klein

- antropometrie – nanášení barvy na listy pomocí natřených lidských těl – snímání živé formy lidského těla
- odklon od záliby v banalitě -> nevšednost
- vymyslel vlastní odstín modré barvy, „International Klein Blue“
- barvu často nanášel houbou (hlubší význam – „vstřebává“ barvu)
- 1958, galerie Iris Clert – Prázdnno (prázdná galerie)
- schopnost ovlivnit divákovy city

Antropometrie



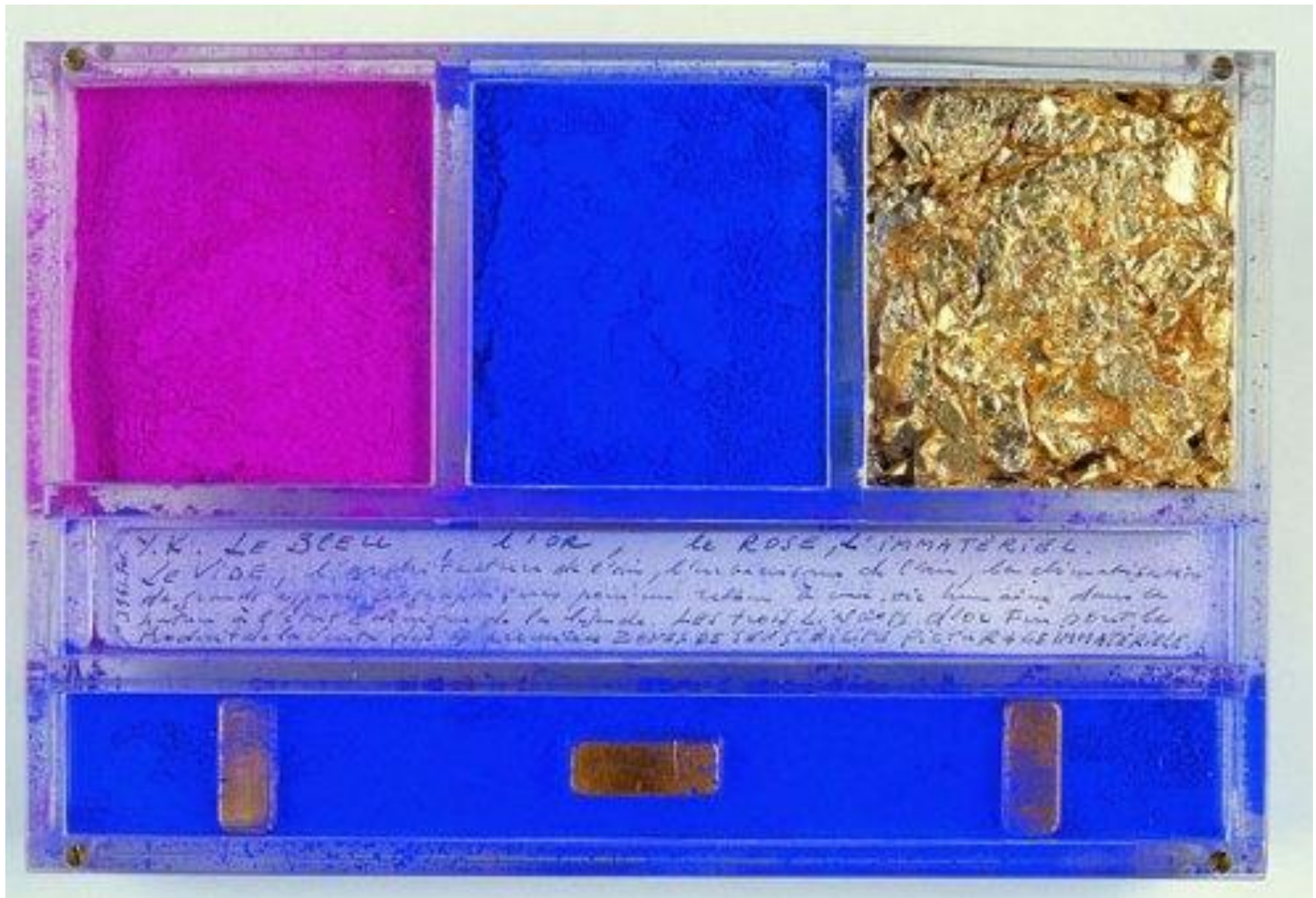
International
Klein Blue
(IKB)



Modrá
houba



Růžová, zlatá, modrá



Henry Moore

- anglický sochař
- abstraktní bronzové sochy
- velké ležící figury, ženy, matky s dětmi, rodina
- proslulost mu získaly jeho kresby Londýňanů schovávajících se v krytech při náletech za 2.sv.v.
- socha pro budovu UNESCO v Paříži

Draped Seated Woman



Reclining Figure: Angles



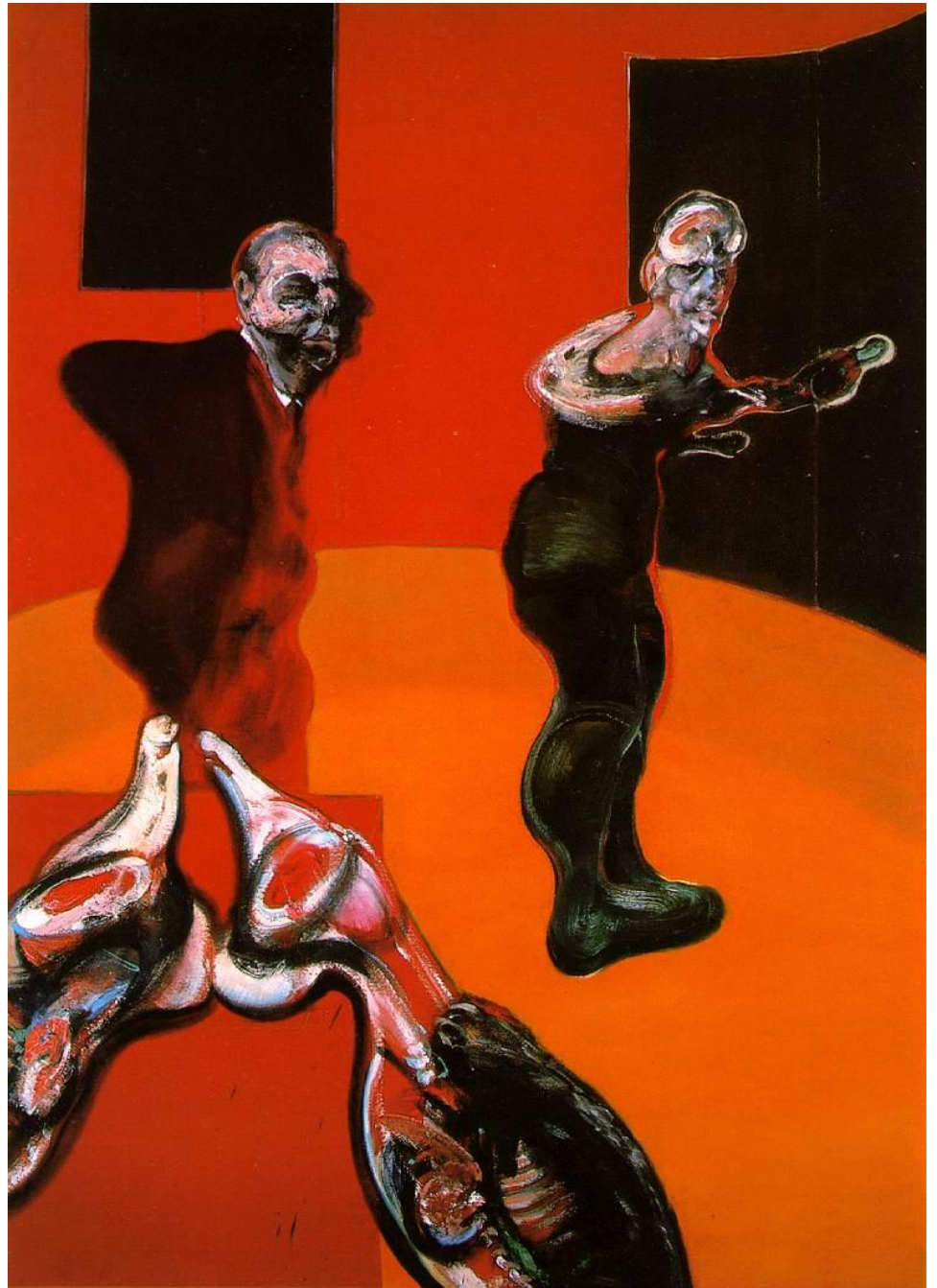
Francis Bacon

- Ir, figurativní malíř
- věnuje se designu nábytku – ovlivněn Bauhausem
- navazuje na expresionismus
- ponuré, provokativní, absurdní, rozrušené obrazy
- zobrazuje člověka jako tvora, zmítaného svými vášněmi
- častý motiv – otevřená křičící ústa (motiv křičící sestry z Křižníku Potěmkin, 1925)

Pope
Surrounded
by Sides of
Beef



Three Studies for Figures at the Base of a Crucifixion



Study after
Velazquez's
Portrait of
Pope
Innocent X

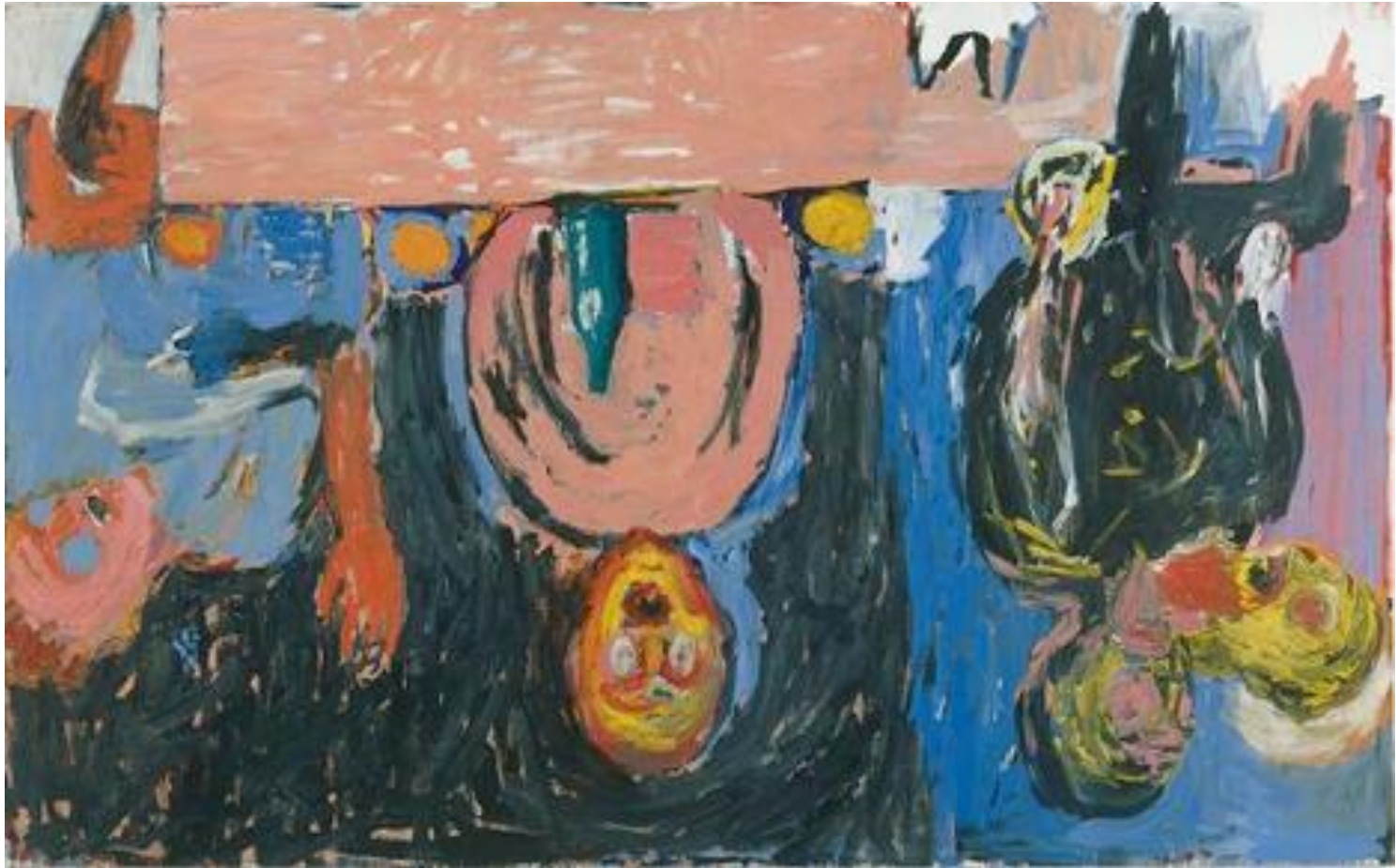


Neoexpresionismus

- počátek na přelomu 60. a 70. let
- zásadní směr 80. let
- reakce na sterilní minimalismus a další abstraktní hnutí
- vychází z německého expresionismu a z abstraktního expresionismu 50. let
- evropský směr (odklon od USA)
- Německo : Neue Wilde – Nové šelmy
- Francie: Figuration Libre
- Itálie: Transavantgarde - hnutí za avantgardou

- > důraz na agresivní a subjektivní figurální zobrazování
- hrubé tahy štětcem, barevné kontrasty
- spontánní zprostředkování pocitů, hlavní je výraz
- často velká chaotická plátna, prvky koláže, destrukce
- komerční úspěch v širší veřejnosti -> kontroverze
- Anselm Kiefer, Georg Baselitz, Francesco Clemente, Jörg Immendorff Sandro Chia

Georg Baselitz – Dinner in Dresden



Georg
Baselitz –
Ruka – Hořící
dům



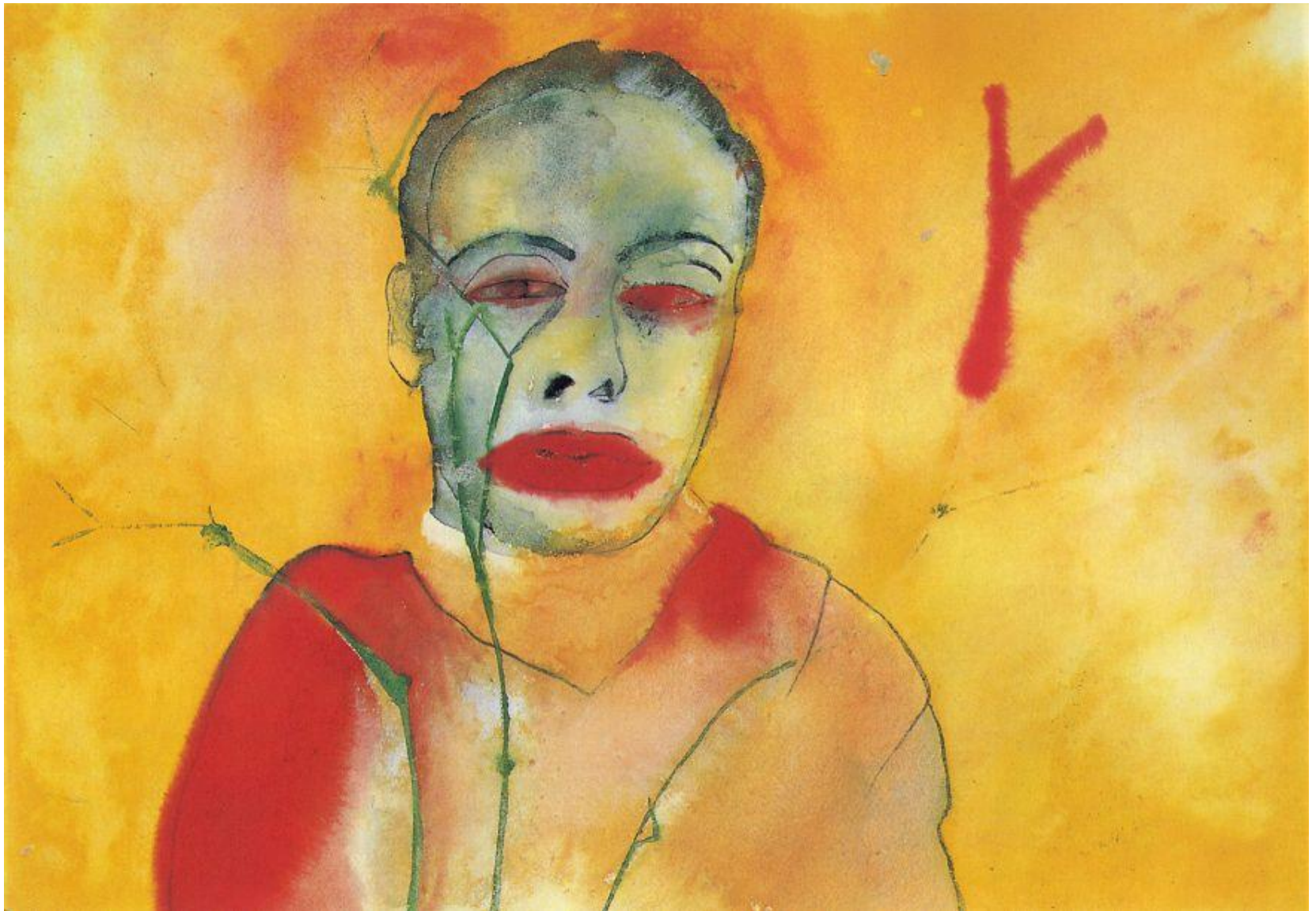
Jörg Immendorff - Cafe Deutschland I



Anselm Kiefer - Nero Paints



Francesco Clemente - Fire



Body Art

- tělo = východisko a materiál umění
- rozvoj - 60. léta – současně s rozvojem performance
- blízkost ke konceptuálnímu umění
- zobrazuje podvědomé pohnutky určující naše chování
- karnevalové motivy (groteskního těla, metamorfóz, transvestitismu)

- konflikt v psychice jednotlivce, mezi jedincem a společností
- feministicky zaměřené umělkyně, homosexuální umělci
- blízkost s mimouměleckým zdobením těla a rituály (tetování, piercing, obřízka)
- Hermann Nitsch, Otto Mühl, Rudolf Schwarzkogler, Günter Brus, Chris Burden, Vito Acconci, Marina Abramović, Gina Pane, Anna Mendieta, Alfons Schilling

Hermann Nitsch - The Orgien Mysterien Theaters



Otto Mühl
- Mama &
Papa



Rudolf Schwarzkogler



Günter Brus





Fotorealismus, hyperrealismus

- fotorealismus - malířský a sochařský směr
- vznik - konec 60. let, hlavně 70. léta v USA
- reakce na abstraktní expresionismus a konceptuální umění
- princip - mechanické přenesení fotografie na (velké) plátno a přesné vymalování
- dokonalé zachycení okamžiku včetně optických deformací (širokoúhlé zkreslení, rozostření okrajů), vlastních čočce než oku

- na první pohled nebylo možné rozeznat malbu od fotografie
- postupně -> hyperrealismus – označení fotorealismu v Evropě
- kromě dokonalé formy se zaměřuje i na obsah - často společensky dráždivá a tabuizovaná témata
- minimální vnos autora - působí chladně a neosobně
- uplatnění v sochařství - autentické oblečení..
- splynutí iluze a reality
- představitelé: Chuck Close, Audrey Flack, Richard Estes , Gottfried Helnwein

Gottfried
Helnwein
-
Embarrassing



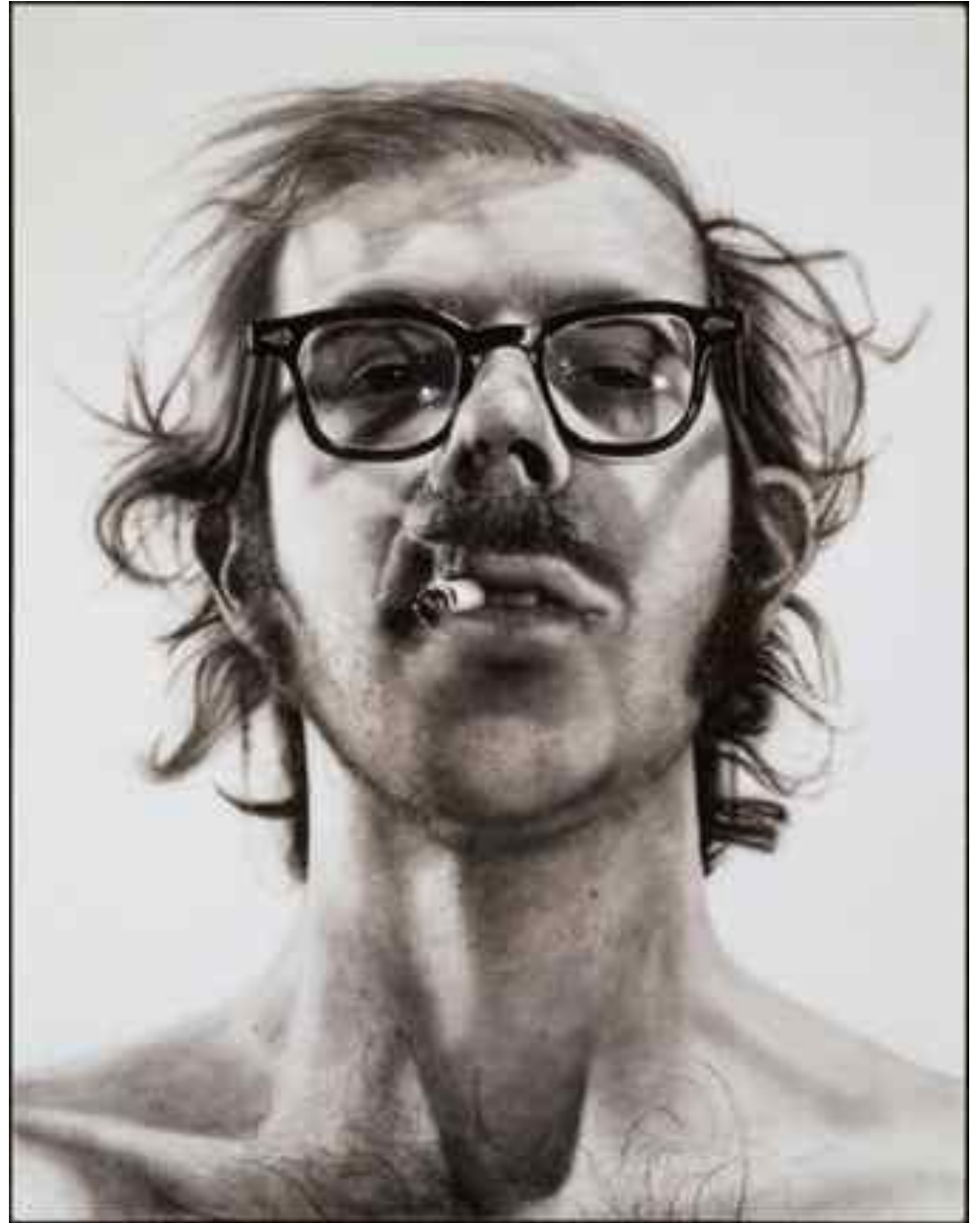
Gottfried Helnwein – Beautiful Victim I

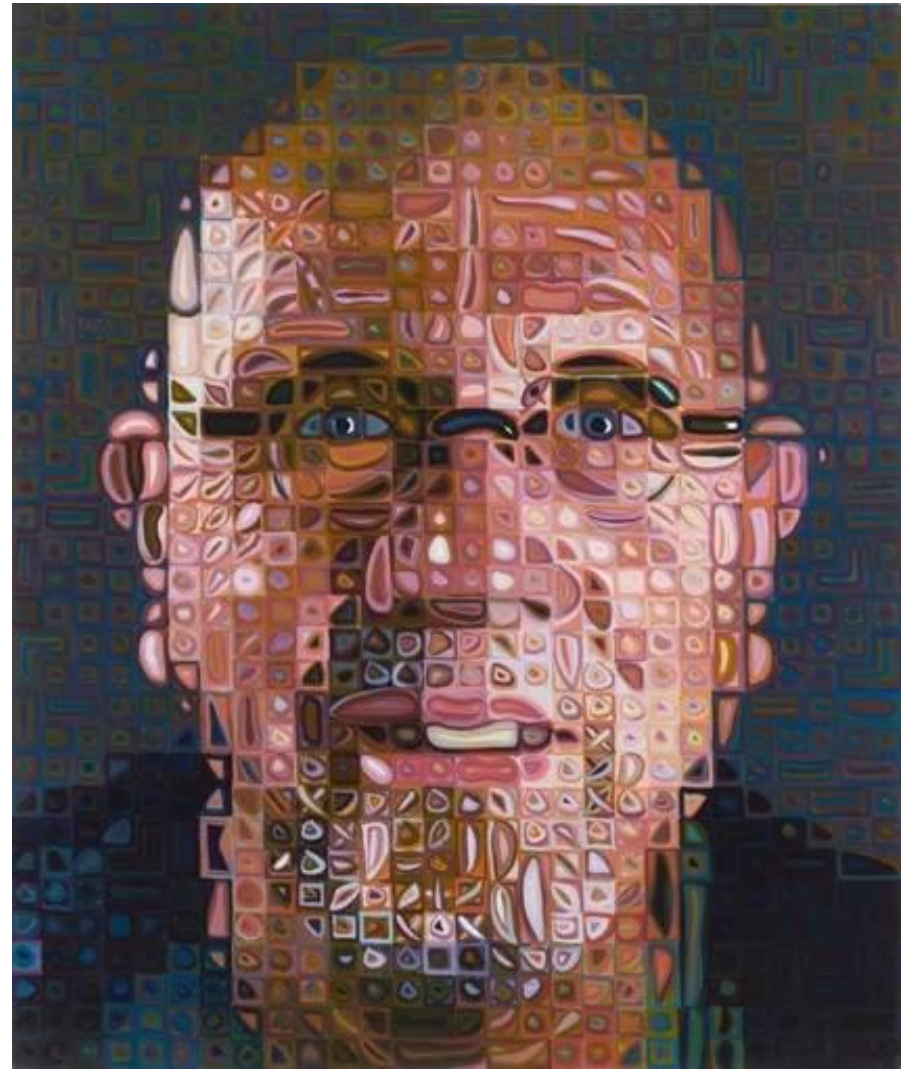
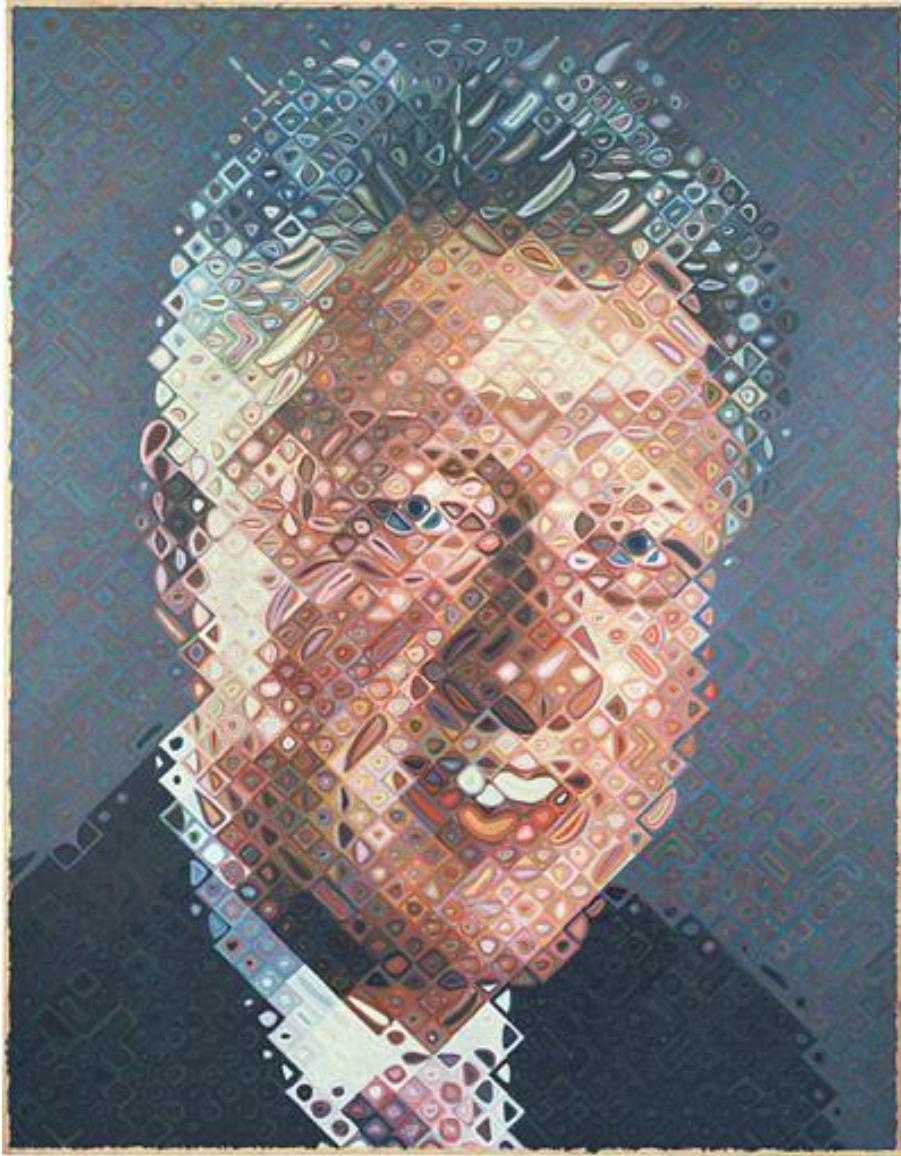


Chuck Close

—

Big Self-
Portrait





Audrey Flack - Marilyn

