

# ČESKÝ SURREALISMUS

Eliška Rufertová, 4.A

---

- ✘ V Čechách se surrealismus prosadil v době doznívání poetismu na počátku 30.let.
- ✘ Skupina surrealistů v ČSR byla literárně-umělecká skupina, kterou založil V.Nezval a na jejíž činnosti se podíleli K.Teige, K.Biebl, Toyen, J.Štyrský, V.Makovský a další umělci té doby.
- ✘ Vznikla roku 1934 a její cíle se odvíjely od světového surrealismu (ovlivnění především 2. manifestem André Bretona z roku 1929).
- ✘ Dokázala vyvíjet i vlastní iniciativu. Během krátké doby se jí podařilo navázat styky s ostatními podobnými skupinami v cizině a stát se jednou z nejvýznamnějších té doby.

- ✘ Už po 4 letech pro politické neshody dochází k odchodu V.Nezvala, ale ostatní členové ve své činnosti pokračují pod stejným názvem.
- ✘ Rozpad skupiny přichází až s nástupem fašismu, kdy někteří její členové emigrovali a po smrti J.Štyrského r. 1942 zůstávají už jen Teige, Toyen a nový člen J.Heisler.
- ✘ Po válce Toyen (Marie Černínová) a Heisler odcházejí do Paříže a stávají se členy francouzské skupiny surrealistů vedené A.Bretonem.

- ✘ Hlavními umělci byli Štýrský a Toyen - umělci, kteří pobývali od 1922 v Paříži, kde vymysleli a provozovali směr artificialismus, jako 3. samostatný směr vedle abstrakce a surrealismu.
- ✘ Artificialismus vyzdvihuje obrazivost a vzpomínky, postavené proti omezující a záporné úloze paměti. Spočívá na asociativní a evokativní hodnotě abstraktní barevné struktury.
- ✘ Má některé prvky podobné se surrealismem: automatický text; avšak artificialismu šlo o kontakt s nevědomím, čekání na obrazy, prolínání různých zdrojů.
- ✘ Později je tento směr chápán jako přechod od abstrakce k surrealismu.



# NOVÉ METODY VÝTVARNÉ TVORBY

- ✘ Umělci se uzavírají do sebe – hodně používají vlastní fantazii
- ✘ Erotická inspirace
- ✘ Předměty, které nelze pojmenovat a nenalézáme pro ně reálné vysvětlení. Tyto předměty lidi fascinují svou záhadností.
- ✘ Halucinatorní objekty
- ✘ Hranice mezi sny a skutečností

- 
- ✘ Koláž = vytváření uměleckého díla pomocí novinových výstřižků, fotografií a vlepování na papír
  - ✘ Fotomontáž
  - ✘ Asambláž = vázání a svařování různých drobných předmětů
  - ✘ Fotografie

# JINDŘICH STYRSKÝ 1899 - 1942



- 
- ✘ Český malíř a teoretik umění, byl členem Devětsilu, v letech 1925-28 žil v Paříži, kde se v roce 1926 spolu s malířkou Toyen stal spoluvůrcem uměleckého směru "artificialismu."
  - ✘ V roce 1934 se stal spoluzakladatelem Surrealistické skupiny. Jeho rané práce ovlivnil lyrický kubismus a primitivismus.
  - ✘ Poté přešel k nefigurativní malbě a posléze se stal vedle Toyen nejvýznamnější osobností české surrealistické malby (Cigareta u mrtvé, 1931; Obraz, 1932; Muž nesený větrem, 1934); v evropském měřítku byl jedním z prvních umělců používajících barevnou koláž.
  - ✘ Jeho aktivita se však neomezila jen na malbu, zasáhl významným způsobem i do scénického výtvarnictví, knižní ilustrace, fotografie, ale také do poezie.





Barevná koláž



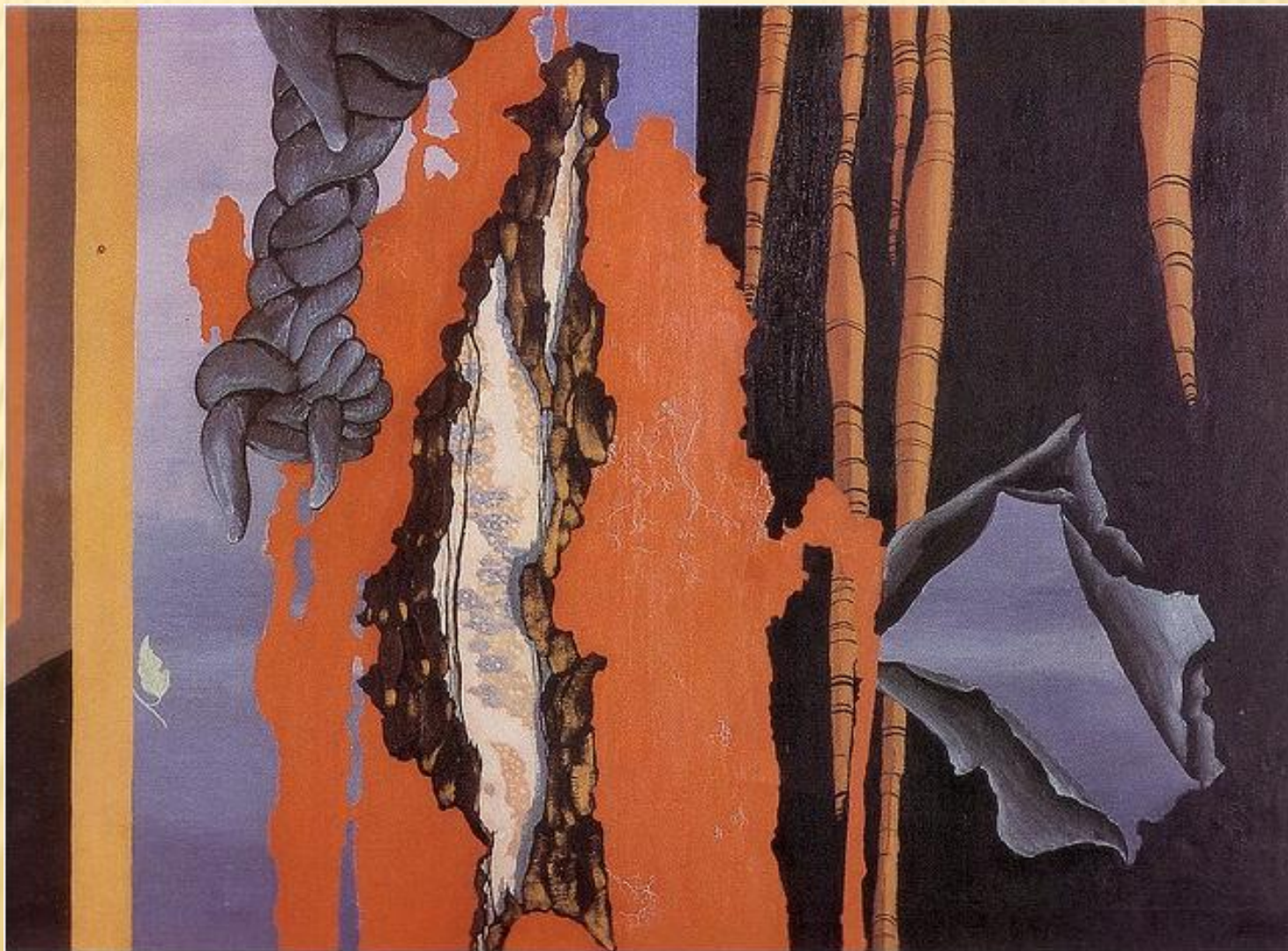
Cirkus Simonette

# MUŽ A ŽENA



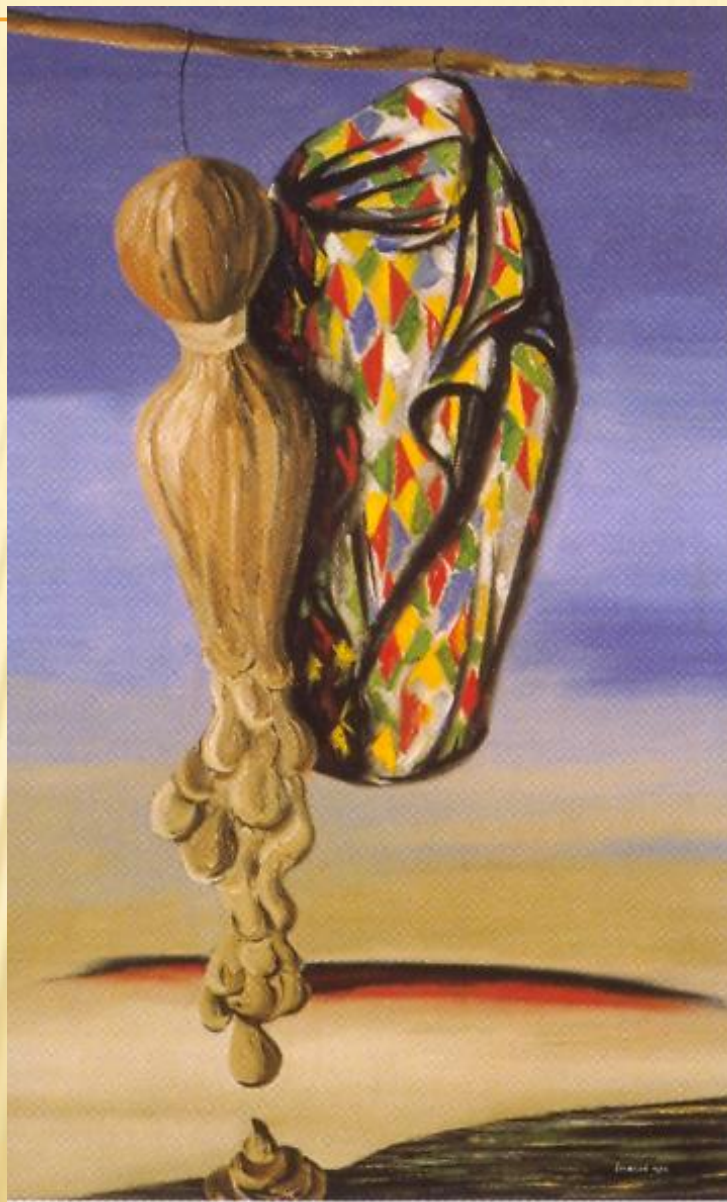


# CIGARETA U MRTVÉ





# ČLOVĚK NESENÝ VĚTREM





Majakovského  
vesta



# PSACÍ STROJ



# TOYEN 1902 - 1980





- 
- ✘ Vlastním jménem Marie Černínová si pro svůj umělecký život zvolila záhadný pseudonym Toyen, který nebyl ani ženského, ani mužského rodu, a který ji odpoutával od předsudků spojených s pohlavím.
  - ✘ V její tvorbě se nejdříve objevují plastické novotvary, záhadné předměty jako například mušle, vejce, oční bulvy.
  - ✘ Později zobrazuje imaginární krajiny.
  - ✘ Ve 2. polovině 30. let je v její tvorbě zesílená agresivita.
  - ✘ Největší vliv na její tvorbu mělo její seznámení s Jindřichem Štýrským v roce 1922. Společně vytvořili zvláštní tvůrčí spojení, navzájem se inspirovali a doplňovali, sdíleli svoje umělecké myšlenky i inspirace.

- 
- ✘ Pro Toyen bylo malování přirozenou vnitřní potřebou, oproštěnou od jakékoli ctižádostivosti. Sama se nikde neprosazovala, nepřizpůsobovala se požadavkům galeristů a výtvarných kritiků.
  - ✘ Svě samostatné výstavy obvykle pojímala jako manifestaci přátelství se surrealistickými básníky, kteří pro ni psali verše či texty do originálně upravených katalogů.

- 
- ✘ Koncem roku 1925 odjela Toyen se Štýrským do Paříže, kde pod vlivem tamních avantgardních směrů o rok později společně vyhlásili vznik uměleckého směru artificialismus.
  - ✘ Tento směr navazoval na magický realismus Devětsilu, umění podle něj mělo navozovat lyrickou atmosféru, potvrzenou estetickými dojmy obrazu.
  - ✘ První výstava Toyen a Štýrského se konala v roce 1926 v pařížské Galerie de l'art contemporain.



# SEVERNÍ KRAJINA





# ZTROSOTÁNÍ VE SNU

---



# SMUTNÝ DEN





# ÚDĚS



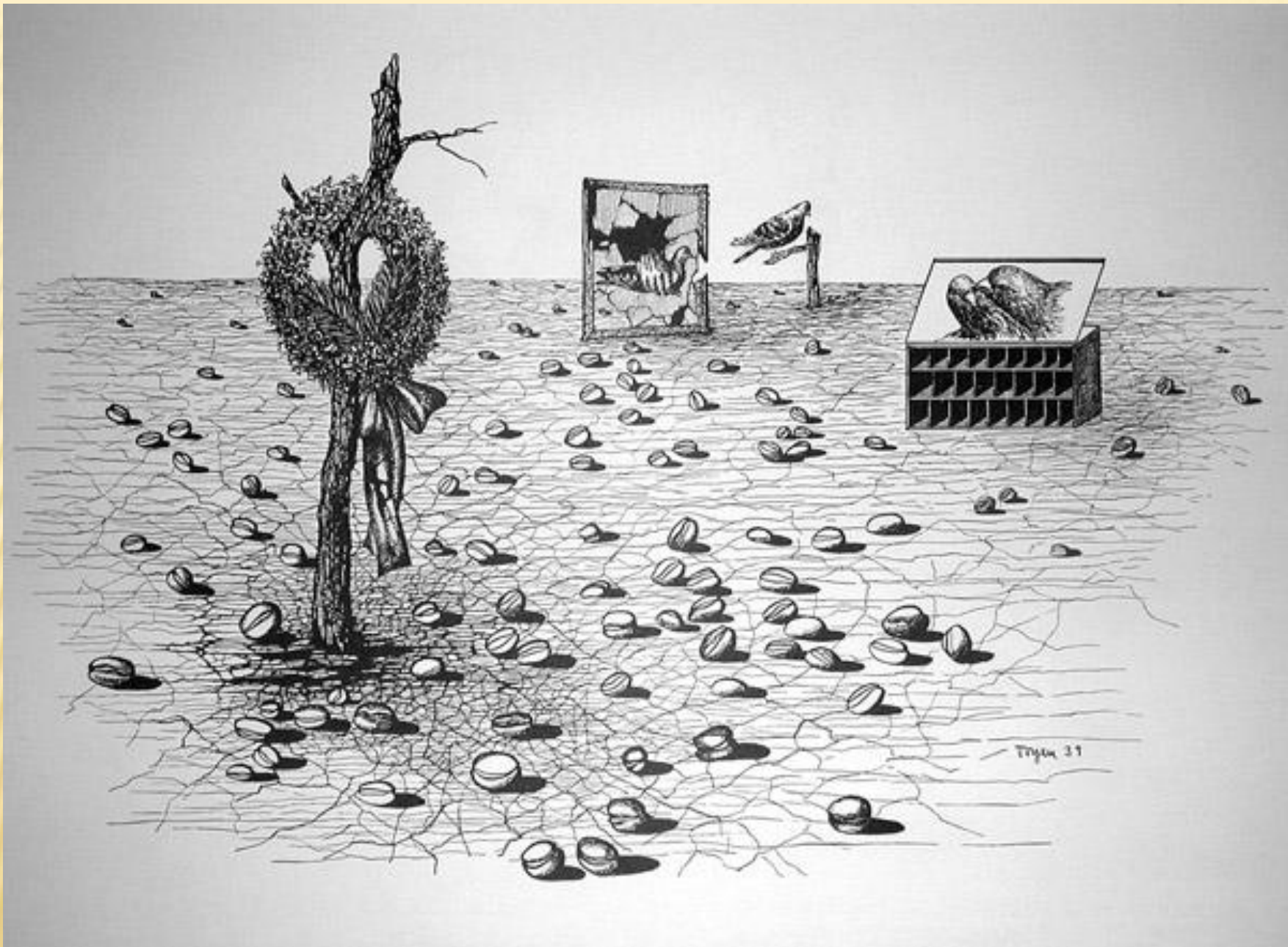
TOYEN  
37





Spící







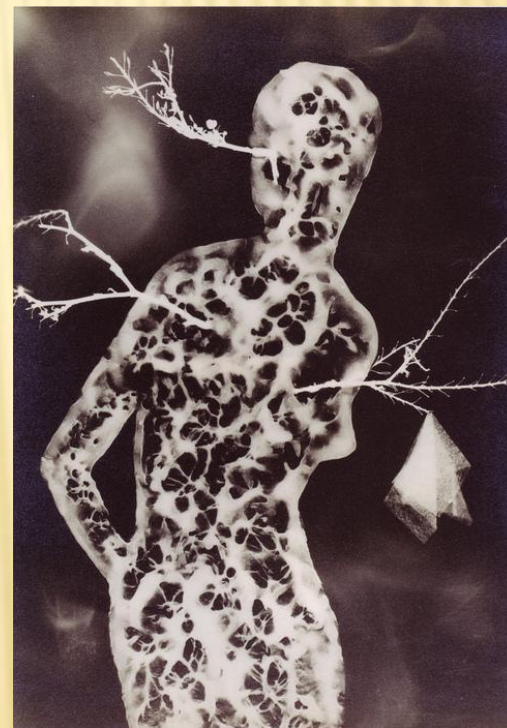
# Dívka s pampeliškou

# JINDŘICH HEISLER (1914 -1953)

- ✘ Český surrealistický spisovatel, malíř, výtvarník a překladatel.
- ✘ Osobně měl velmi blízko k Jindřichu Štyrskému a Toyen.
- ✘ Díky Toyen, která ho za války ukrývala, začal v Paříži pracovat na Mezinárodní výstavě surrealismu v Praze, která se konala v roce 1947.
- ✘ Autorem fotogramů a fotografiky=fototechnika využívající čočky při zvětšování obrazu.



# TAK ŠPATNÝ JAKO KAŽDÝ JINÝ





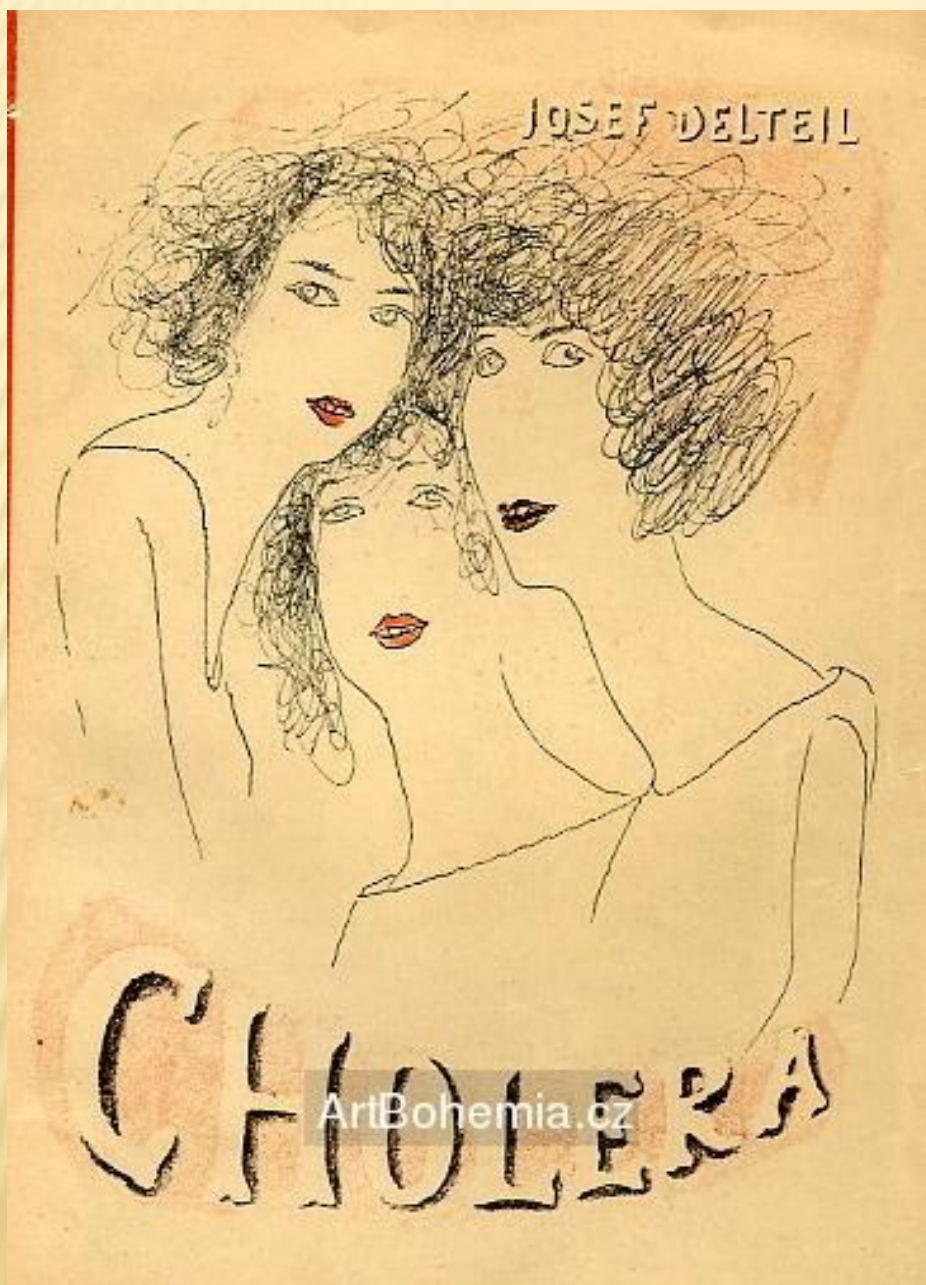


Schovej se  
válko

# JOSEF ŠÍMA

---

- ✘ Náležel do kruhu poetistického Devětsilu a vyznával různé modifikace magického realismu.
- ✘ V jeho tvorbě věci berou na sebe věci neživé lidskou podobu.
- ✘ V dílech se objevují tajemné krajiny



Tři dívky





Evropa



Zátiší s  
nástroji

# FRANTIŠEK MUZIKA

---

- ✘ Český malíř, ilustrátor, typograf, scénograf a kreslíř karikatur.
- ✘ Náležel do kruhu poetistického Devětsilu.
- ✘ Pracoval pro divadlo.
- ✘ Mezi lety 1927 – 1947 vytvořil 107 scénických výprav.
- ✘ Během války maloval tragická podobenství.





Koupání



Milenci v objetí



Dáma s  
kloboučkem







# Epitaf



# Design pro hru Hadrián z Římsů





# ADOLF HOFFMEISTER (1902-1973)

- ✘ Český spisovatel, publicista, dramatik, malíř, karikaturista, překladatel, diplomat, právník a cestovatel.











# JOSEF ISTLER

---

- ✘ Malíř, grafik
- ✘ Byl osobností lyrické tradice
- ✘ Charakteristickým rysem jeho tvorby byly tři významné složky: fantomatická postava, konstruktivní tvarová metafora a výrazově autonomní struktura (romantická přeludnost bažin).
- ✘ Vytvořil také monumentální realizace jako například vitráž pro školu v Mostě.
- ✘ Spolu s Medkem, Koblasou a Neprašem vytvořili jedinečné výtvarné řešení interiéru kostela sv. Petra a Pavla v Jedovnicích na Moravě.



## Pavučina s gázou

ArtBohemia.cz

8/130

15.11.2015





Nařvan





Modrý objekt



# Kyklop

# FRANTIŠEK HUDEČEK

---

- ✘ Grafik, ilustrátor a malíř
- ✘ Vytvořil obálky knih například pro Františka Hrubína a ilustrace pro velmi známé autory jako Josefa Škvoreckého nebo Františka Halase.
- ✘ Vztvořil také figurální nástěnné malby pro kostel v Kyselovicích na Moravě.



# Hra na slepou bábu







Karkulka a vlk



# Noční chodec







Laokoon

# ZYKMUND VÁCLAV

---

- ✘ Český malíř, grafik, fotograf, básník, překladatel, výtvarný teoretik a kritik.
- ✘ Spoluzakladatel skupiny Ra, představitel českého surrealistického malířství.
- ✘ Od veristického surrealismu ovlivněného S. Dalím přešel k uvolněnější expresivní znakové malbě.





ČESKOSLOVENSKO



Karel Čapek 30h  
ČESKOSLOVENSKÁ REPUBLIKA - UNESCO

BRNO  
18. 11. 1968  
UNESCO  
20. STOLETÍ







# VELKÉ UCHO

VELKÉ UCHO



# AFRIKA

AFRIKA





# VINCENC MAKOVSKÝ

---

- ✘ Český akademický sochař, malíř, designér, účastník protinacistického odboje.
- ✘ Je považován za čelného představitele meziválečné avantgardy.
- ✘ Jeho sochařská tvorba prošla různými obdobími od počátečního civilismu, přes kubismus ve 20. letech, po abstrakci. Od poloviny třicátých let v jeho tvorbě převažoval realismus.

# BUSTA KARLA STARŠÍHO Z ŽEROTÍNA





# POMNÍK VÍTĚZSTVÍ RUDÉ ARMÁDY NAD NACISTY



# MATKA S DÍTĚTEM



12 — Matka s dítětem (sádra, v. 15 cm, r. 1943)



# KAREL TEIGE

---

- ✘ Hlavní teoretik Skupiny surrealistů v ČSR.
- ✘ Rozpracoval teorii vnitřního a vnějšího modelu.
- ✘ Vydal monografii o J.Štýrském a Toyen(1937).
- ✘ Systematicky se zabýval otázkami vývoje moderního umění hlavně kubismu.
- ✘ Surrealismus proti proudu(1938) - proti komunistické kulturní politice a dalším politickým procesům.



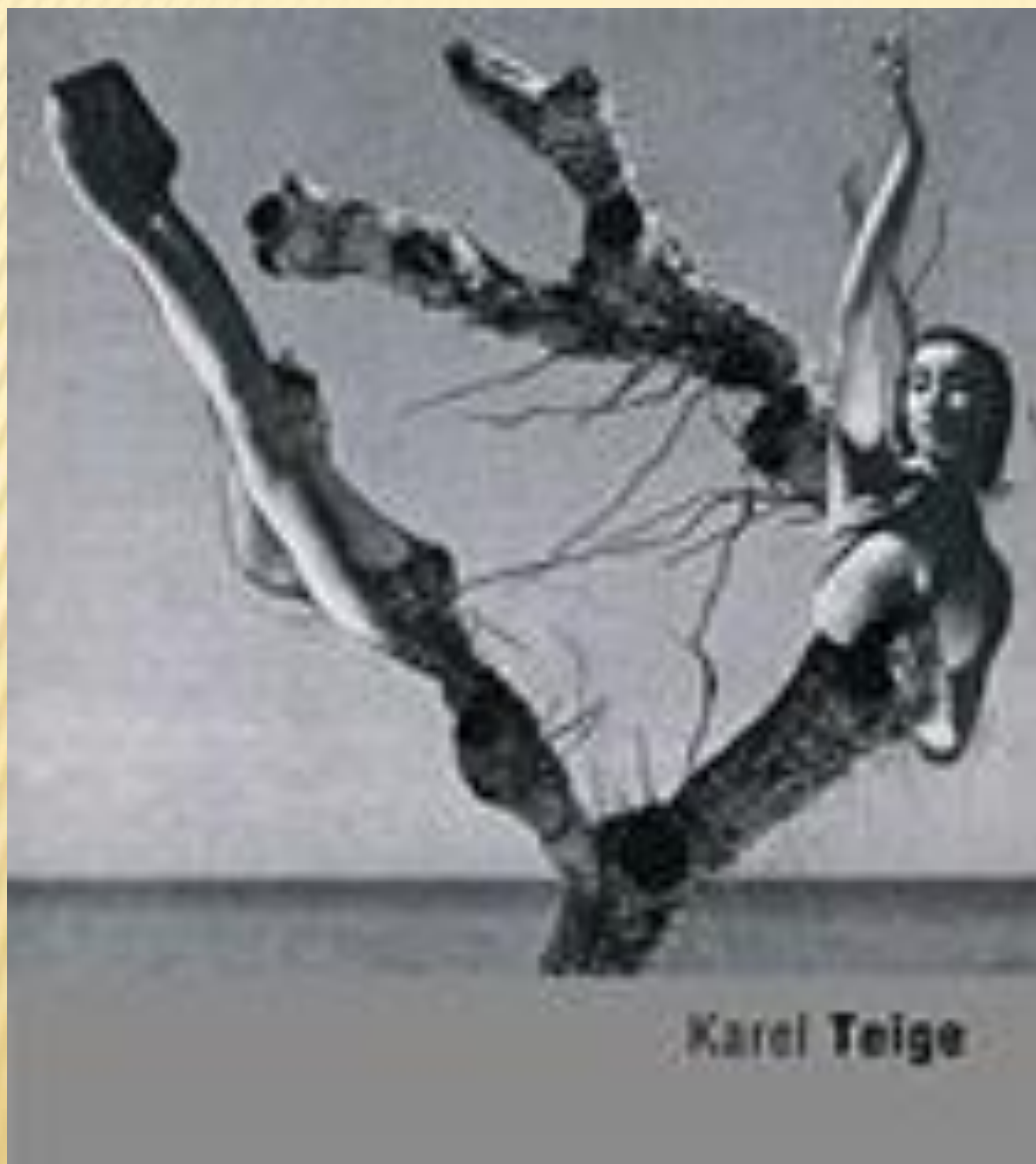
ArtBohemia.cz

Linoryt





Paříž



Surrealistická  
koláž





# Tanečnice

# BOHDAN LACINA

---

- ✘ Český malíř, grafik, ilustrátor, a profesor dějin umění a výtvarné výchovy.
- ✘ Metamorfóza krajiny, ptáků, lidí nebo květin.
- ✘ Zásadní význam pro jeho rozvoj a další tvorbu mělo seznámení s Karlem Teigem a styk s uměleckou avantgardou.
- ✘ Celkem ilustroval více než 60 knižních titulů.





Mor zvířat



# Ikarova krajina

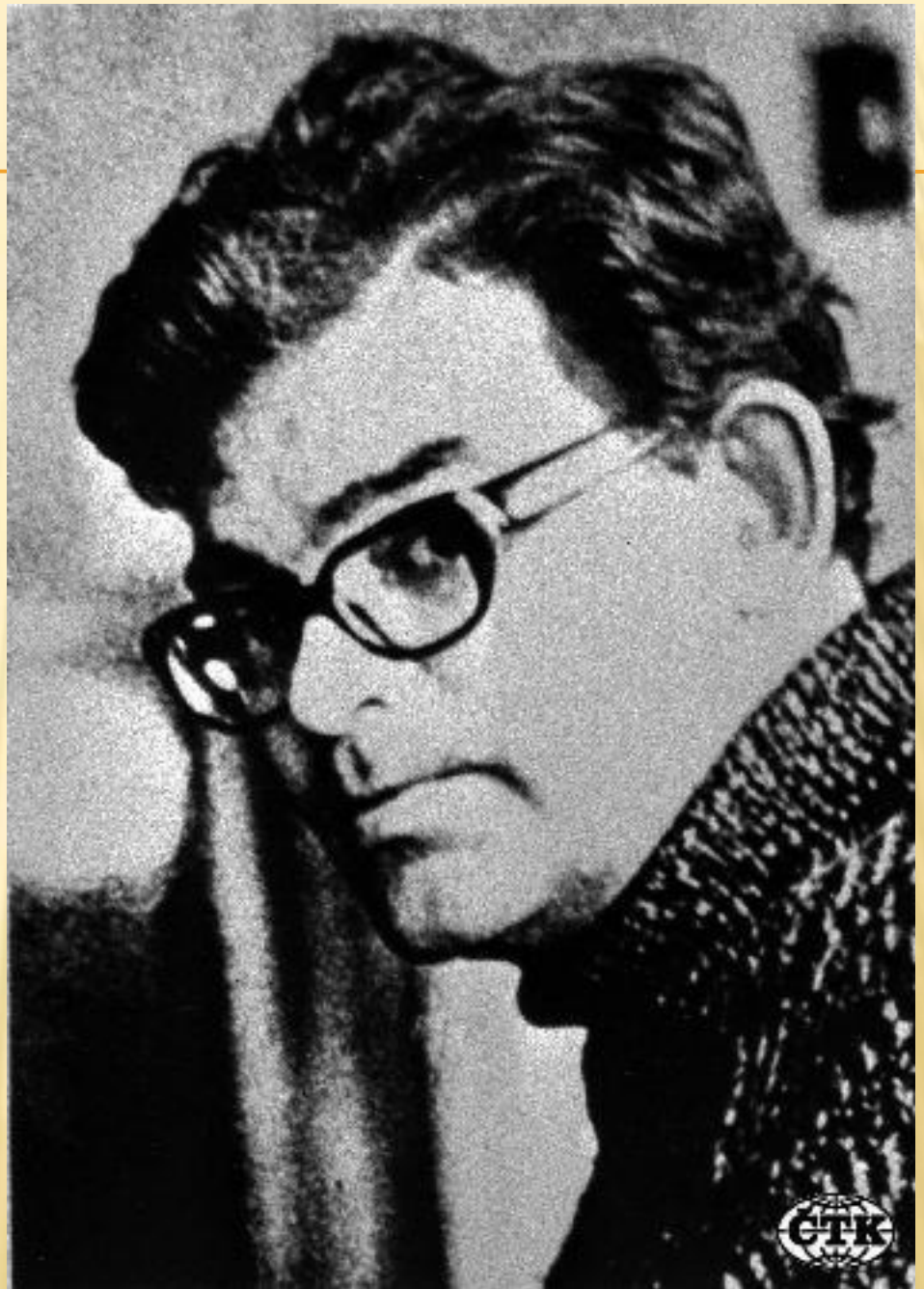






Rozkyv  
horizontu

# MIKULÁŠ MEDEK





- ✘ Medkovo dílo se zpočátku opírá o tradici surrealismu, přináší přitom ale nové prvky duchovního rozměru.
- ✘ V roce 1952 vstoupil do existenciálního období s ústředním tématem lidské postavy v prostoru a na přelomu 50. a 60. let minulého století dospěl k abstraktní malbě. Výsledkem toho byly tzv. „preparované obrazy“ z barevných hmot, uspořádané do podoby plošných symbolů, racionálně rozložených barevných útvarů.
- ✘ Později promítal téma základní otázky smyslu života člověka přímo do barevné hmoty svých, originálními technikami vytvářených obrazů (emaly, apod.).
- ✘
- ✘ V posledním období svého života rozvíjel imaginativní malbu a věnoval se též knižní ilustraci.

# ŽENA A MĚSTO





# INFLANTILNÍ KRAJINA

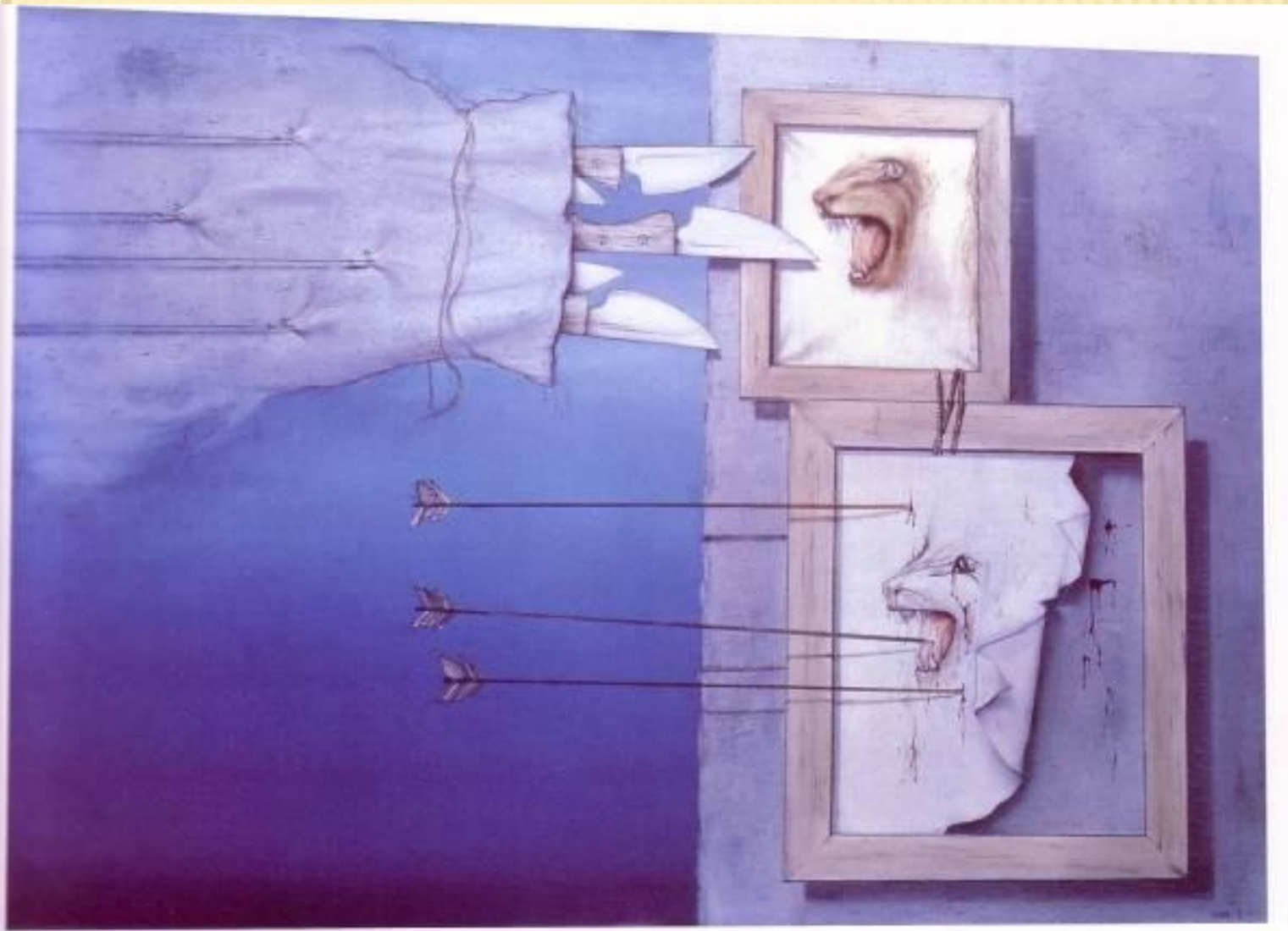


# DEN A NOC





# JARO



# ZDENĚK RYKR

---

- ✘ Český malíř, ilustrátor, žurnalista a scénograf.
- ✘ Zabýval se tvořením asambláží a koláží.
- ✘ Náměty na tvorbu čerpal ze zahraničních cest.
- ✘ Zabýval se také propagační grafikou, tvořil například pro firmu Baťa. Dodnes známé je jeho dílo pro Maršnerovu čokoládovnu, kde na obalu čokolády Kofila vytvořil modrou hvězdu Orion, dále také tvořil pro kolínskou rafinerii petroleje, Čedok, Škoda či pro Kávy Kulík.
- ✘ Později v jeho dílech převažuje volná grafika.



# Obal na čokoládové tyčinky

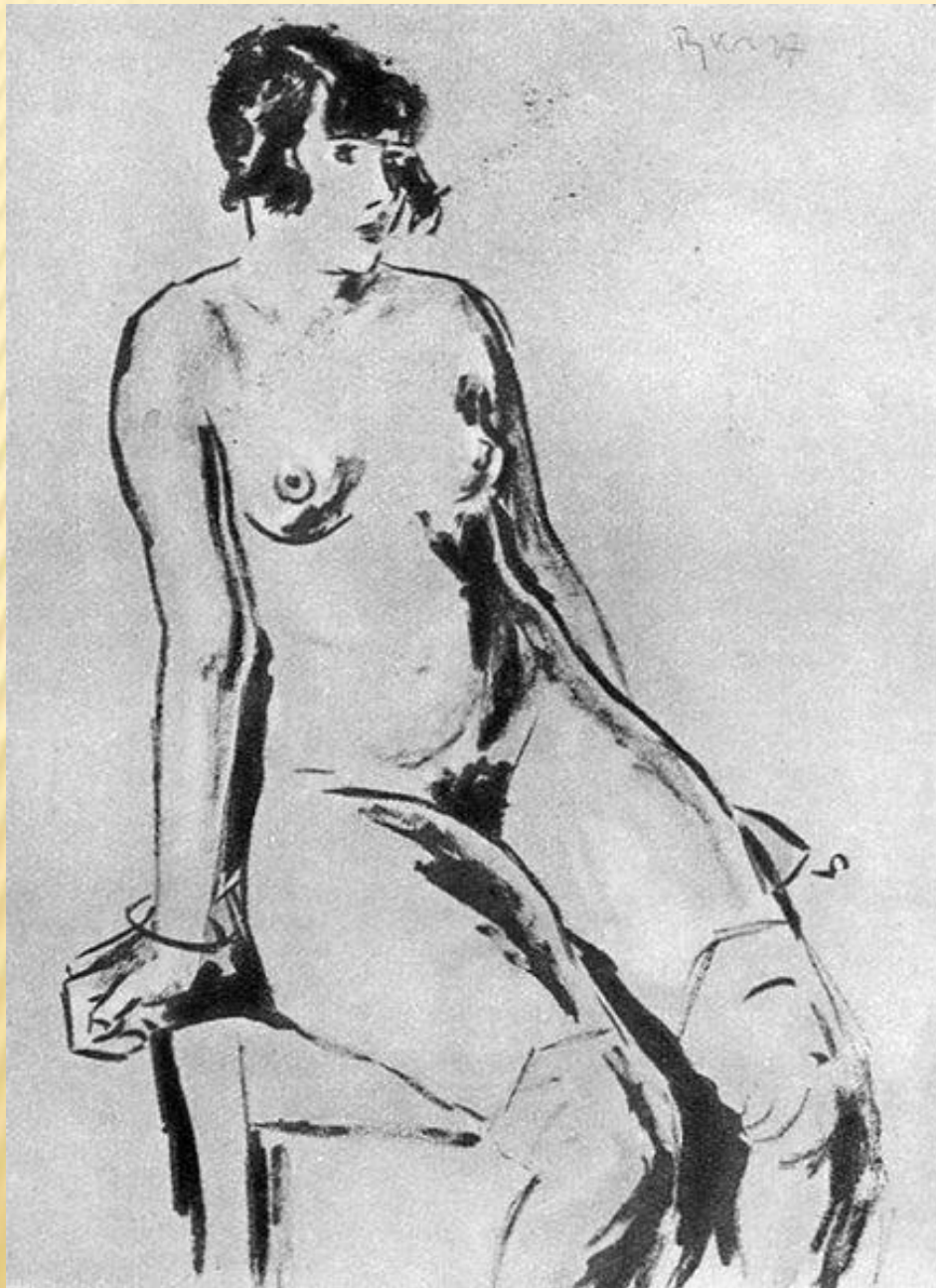








Orient



Akt



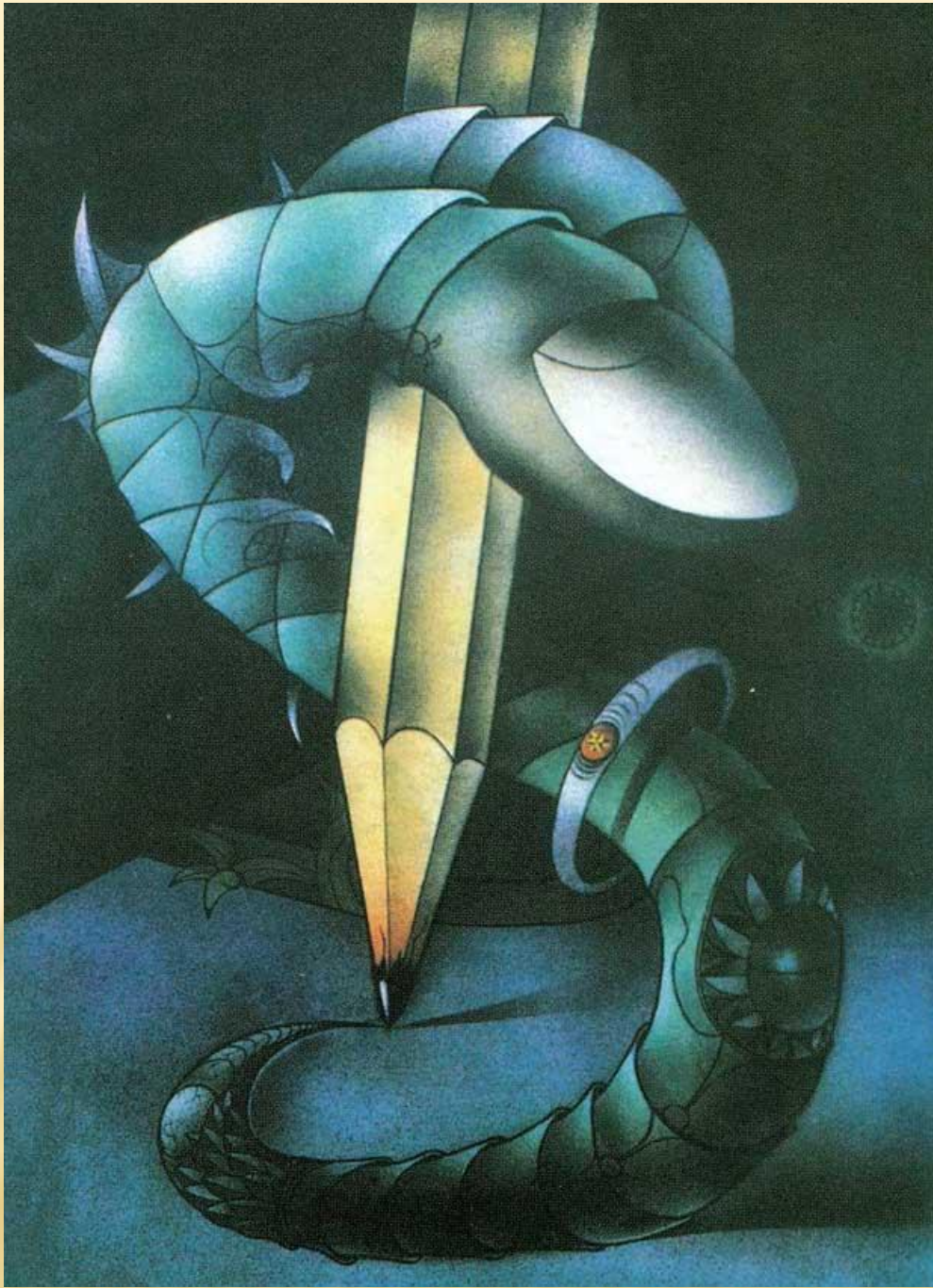
# MARTIN STEJSKAL (1944-

---

- ✘ Český malíř, esejista a esoterik hlásící se k surrealismu.
- ✘ Navazuje na starší surrealistickou produkci, rozvíjí koncepty a principy, které obstály v širším dějinném kontextu, ale i jedinečným způsobem obohacuje, proměňuje či inspiruje tvůrčí, experimentální i teoretickou bázi hnutí.











# ZDROJE

---

- × [www.google.cz](http://www.google.cz)
- × [www.wikipedie.cz](http://www.wikipedie.cz)
- × [www.artbohemia.cz](http://www.artbohemia.cz)
- × Dějiny českého výtvarného umění 1890 – 1938 (Akademie věd České republiky)
- × Surrealisté – Tim Martin