

Symbolismus a Secese

CHOCOVÁ, STŘÍTECKÁ

A solid red horizontal bar at the bottom of the slide.

Symbolismus

- Vznik ve Francii roku 1866, největší rozmach na přelomu 19. a 20. století
- Reakce na popisnost naturalismu a parnasismu
- Něco mezi renesancí a impresionismem, náměty romantismu (navazuje)
- Spojení se secesí
- Snažili se vnímat umění všemi smysly

Představitelé

- Dělili se do několika skupin na základě odlišného chápání symbolu
 - Jednoznačný znak
 - Nápověď (lidem mají vsugerovat nějaký pocit, náladu,...)
- Prvními „ohlašovateli“ byli Philipp Otto Runge nebo Rudolphe Bresdin
- 18.zář 1886 – manifest symbolismu
 - Uveřejněný básníkem Jeane Moréasem – odmítá ilustrování, falešnou sessibilitu
- 9.února 1891 – zásady symbolického malířství
 - Ideové (znázornění idey)
 - Symbolické (pomocí tvarů)
 - Syntetické (tvary s obecnými tvary)
 - Subjektivní, dekorativní, emotivní – SYMBOLIKA V NÁMĚTU

Světoví malíři a sochaři:

- Gustave Moreau FR
- Odilon Redon FR
- James Ensor BLG
- Gustav Klimt AT
- Émil Bernard FR
- Arnold Böcklin ŠVÝCAR
- Nabis FR
- Félicien Rops BLG
- Pierre Puvis de Chavannes FR

Čeští malíři a sochaři:

- František Bílek
- Vojtěch Preissig
- Jan Praisler
- Vojtěch Sucharda (sochař)
- Ladislav Šaloun (sochař)
- Max Švabinský
- Jan Zrzavý
- Josef Váchal

Gustave Moreau



Narozen 6.dubna 1826, Francouz, zemřel 18.dubna 1898

Přední představitel malířského symbolismu a tvůrcem evropské secese

Inspirace italskou raně renesanční malbou, tématicky zahrnoval praktiky všechny legendy, báje i biblické minulosti

Průkopník v užití barvy a formy k vytvoření výrazného podtónu

Hesiod a Múza



Jáson



Orfeus



Přízrak



Galatea



Faethón



Gustav Klimt



Rakušan, narozen 14.července 1862, zemřel 1918

Ve čtrnácti vstoupil do Kunstwerbeschule. Po roce i jeho bratr. Společně si přivydělávali malováním portrétů podle fotografií

Zlom v roce 1885 –dostal první vládní zakázku –výzdoba Vily Hermés, sídlo císařovny Alžběty

Začal tvořit samostatně

- Výrazné linie, splývání vlasů, květin, geometrických vzorů, křivky, spirály a mystické víry jasných barev
- Jeho vzory a syté barvy podmaňovali pocity dekadence, erotična a tajemného napětí

Judith



Vodní had



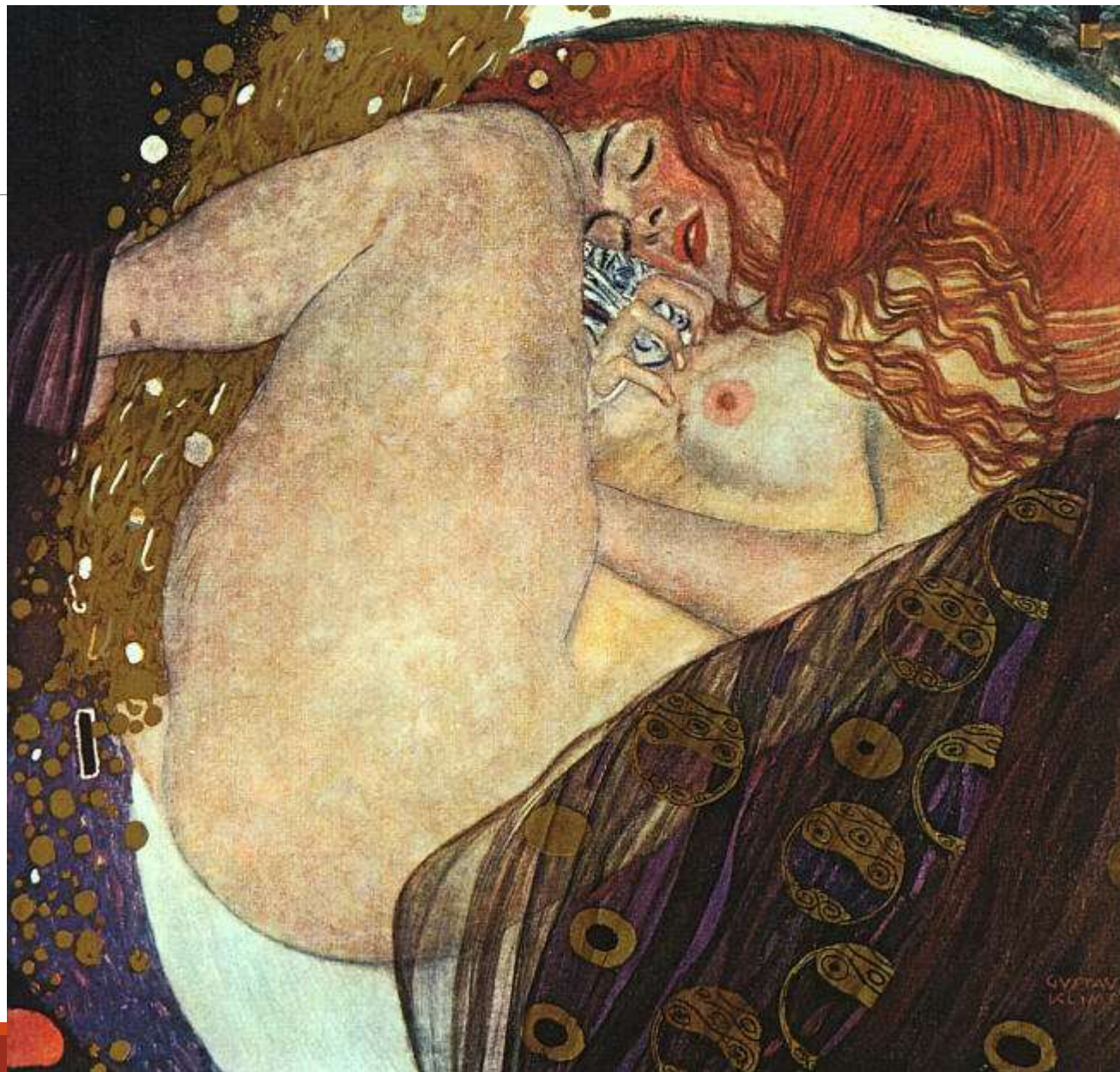
Tři
období
života
ženy



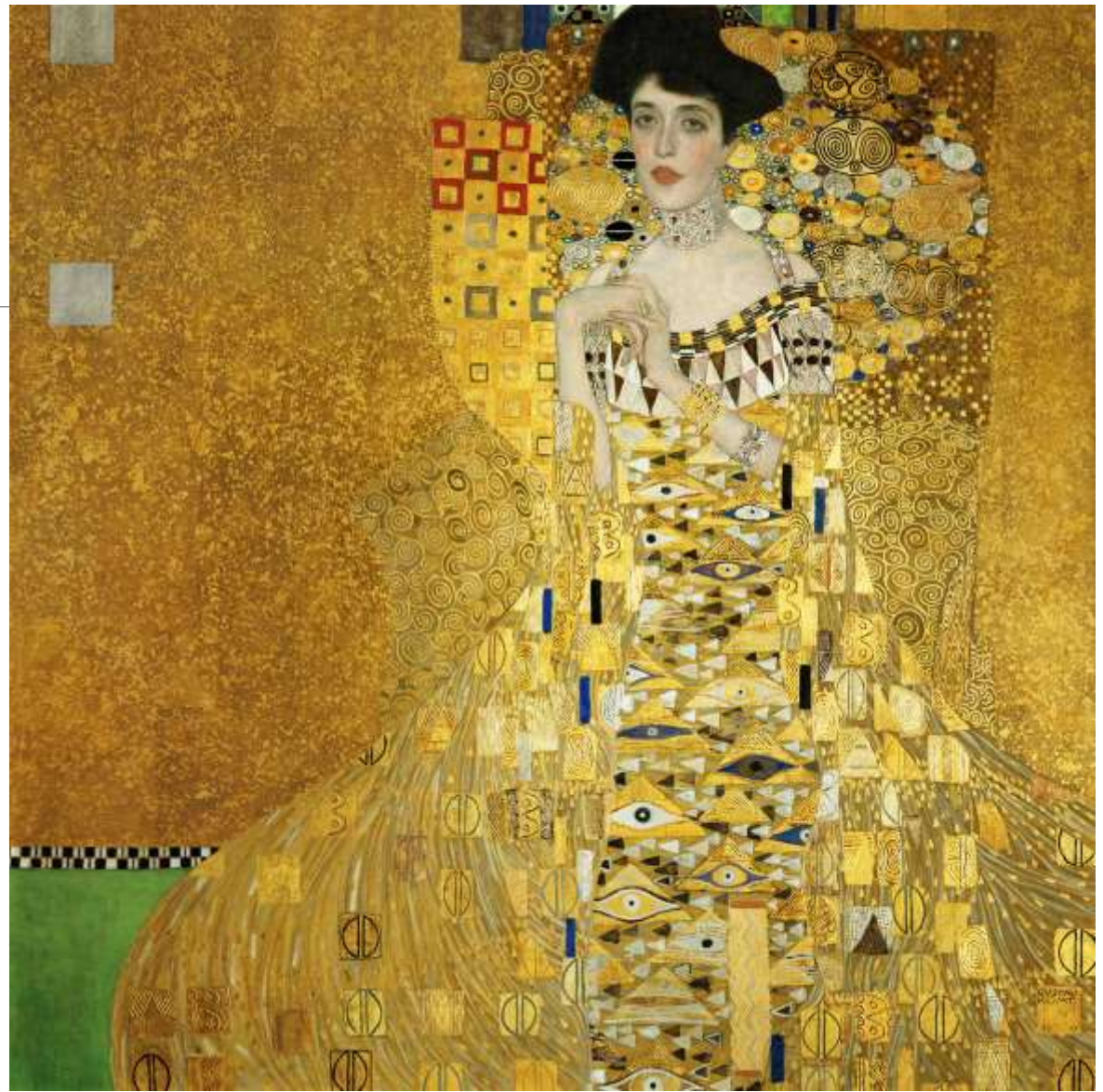
Polibek



Danae



Portrét
Adele
Bloch-Bauer



Odilon Redon

Francouz, narozen 22.dubna 1840, zemřel 1916

1879 –první album grafik Dans le Réve (Ve snu)

Známým se stal až v roce 1884

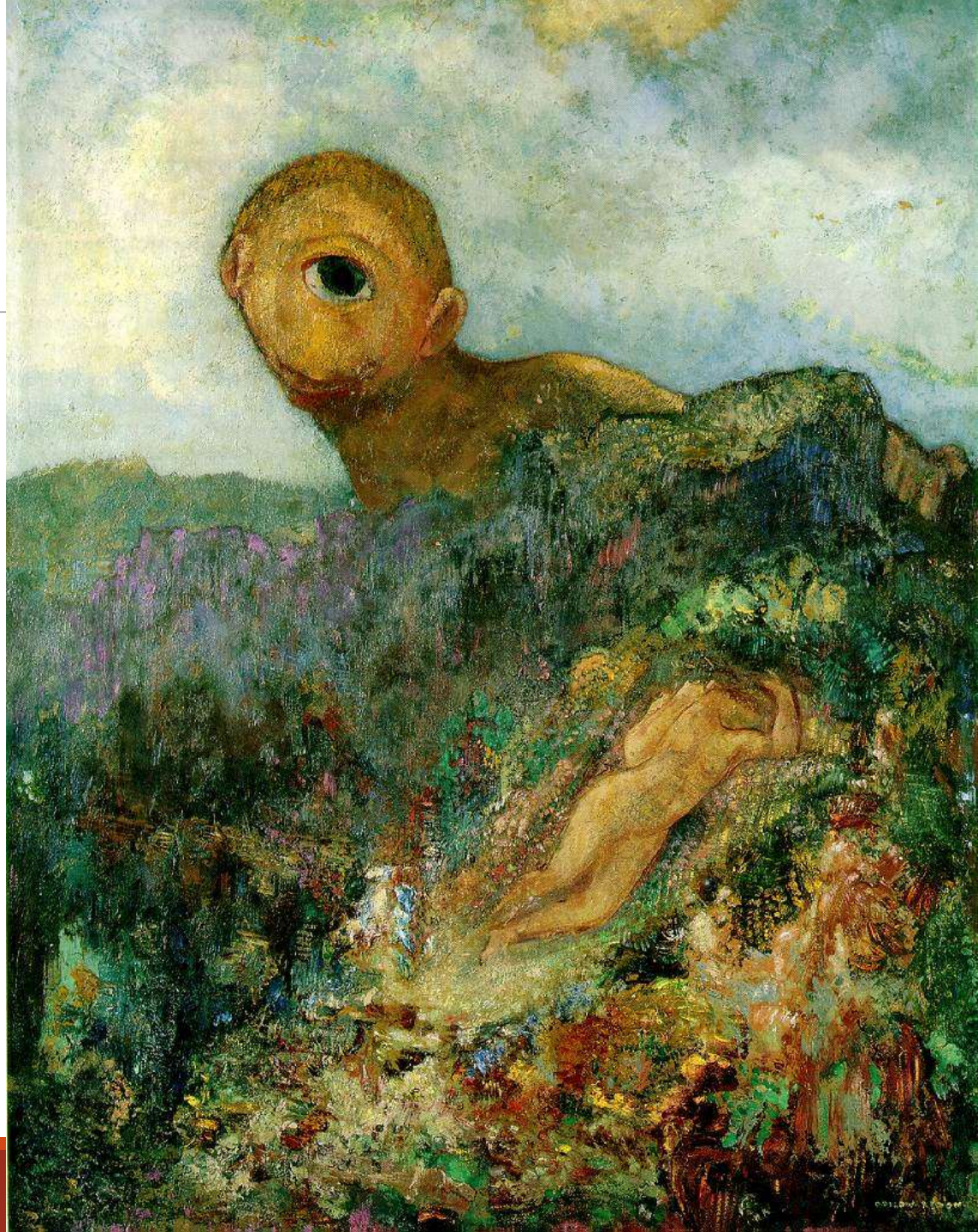
Tvorba silně ovlivněna bolestivým a osamělým dětstvím

Považován za otce symbolismu spojeného s literární inspirací

Vzorem prokletý básník, zosobnění dekadentního ducha přelomu století



Kyklopové



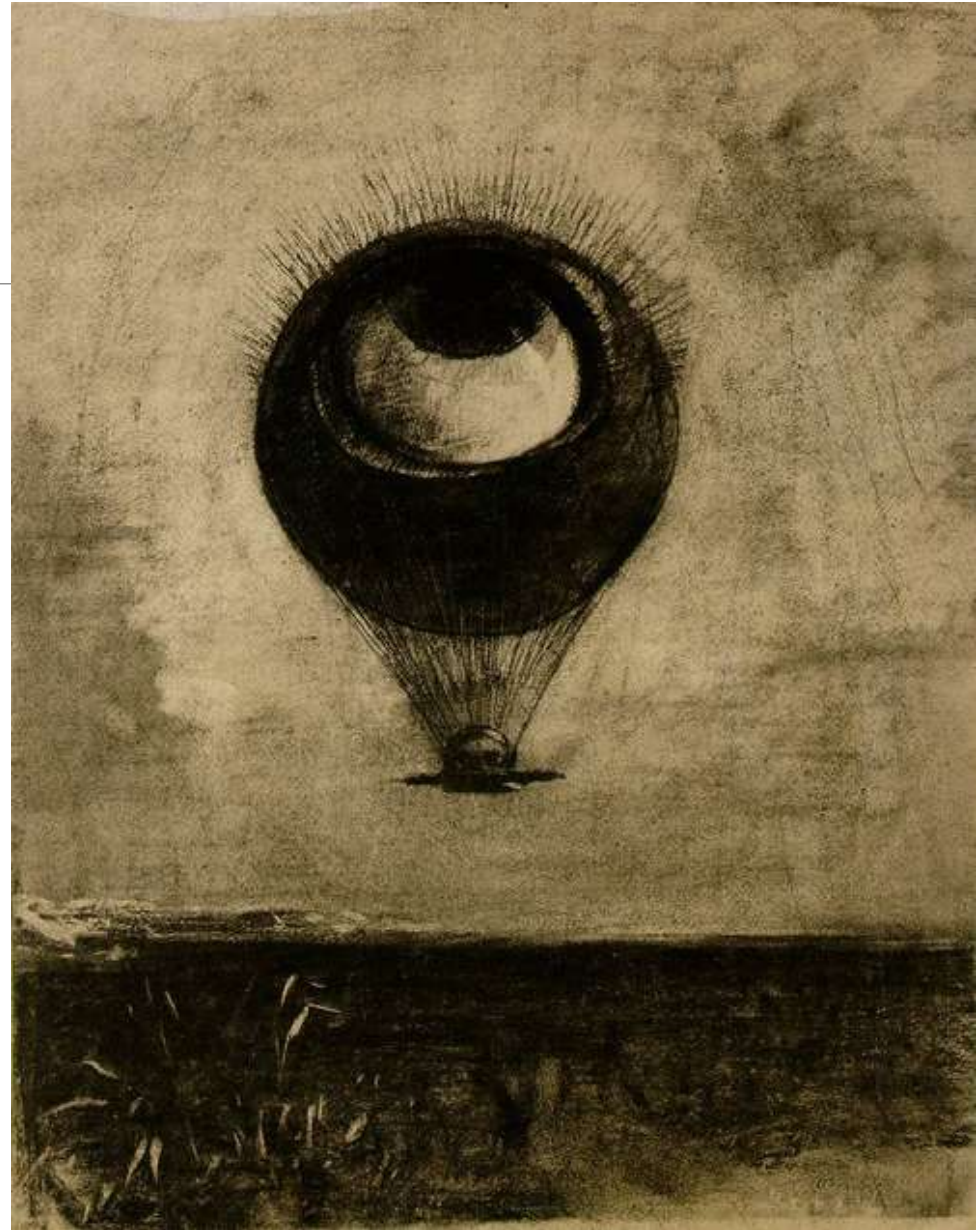
Ofélie mezi květinami



Portrait of Jeanne Chaine



Okno jako balón



Puvis de Chavannes



Převážně tvořil nástěnnou malbu a závěsné obrazy

Meditativní atmosféra, jednoduchá alegoričnost, tvarová oproštěnost

Úsporná a tlumená barevnost odpovídala zásadám stanovených manifestem

Stal se inspirací pro Gaudina – citová bezprostřednost, zjednodušená kresba a monumentální kompozice

Obdiv získal i u Seurata a Toulouse-Lautreca

Fisher's poor family



Píseň pastýřek



Poprava Sv. Jana Křtitele



Sen



Svatá Máří Magdaléna v poušti



toaleta



Žena na pláži



Nabis

Les Nabis neboli Nabisté je skupina francouzských malířů, vedená P. Sérusiérem, podléhající vlivu Gauduina

Název pochází z hebrejštiny a znamená „Proroci“

Malíři se v 90. letech scházeli v Ransově ateliéru, měli podivné přezdívky a diskutovali o symbolismu. Zdůrazňovali barevnou plochu a souvislé kontury

Nechali se inspirovat japonským barevným dřevořezem

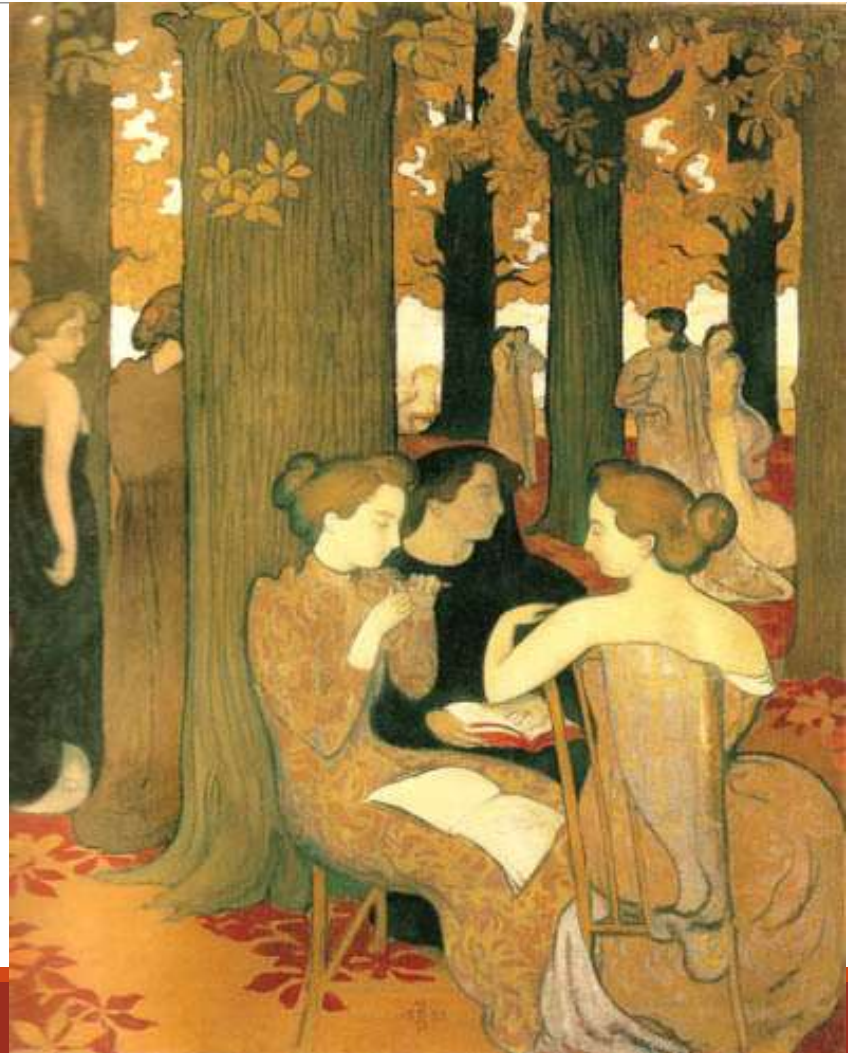
Výrazně zasáhli do užitého umění, plakátů, divadelní dekorace a ilustrací

- Aristide Maillol
- Félix Vallotton
- Pierre Bonnard
- Ker-Xavier Rousset
- Edouard Vuillard
- Maurice Denis (hlavní teoretik)
- Georges Lacombe
- Paul Ranson
- Paul Sérusier

Pierre Bonnard, jídelna na venkově, 1913



Maurice Denis, Múzy



Paul Sérusier, *Talisman*



Aristide Maillol, Sunflowers



Český symbolismus

Generaci národního divadla vystřídala generace 90. let ve spolku výtvarných umělců Mánes

Nechtěli opustit kořeny domácích tradic, pouze ji obohatit o moderní prvky

František Bílek

Umělec, představitel epochy symbolismu a secese

Sochař, řezbář, keramik, grafik, kreslíř, ilustrátor,
autor návrhů knižních vazeb, užitého umění
i dobrý architekt



Zpočátku hlavním námětem pocit zoufalství nad vinami člověka, ale později i naděje, vykoupení a víra

Biblické náměty, postavy rodiny, duchovních i světských postav (Jan Hus, Jan Žižka,...)

Byl poznamenáný národními dějinami, silný vlastenec. Sochami vyjadřoval celé příběhy nebo osudy lidské bytosti a případně celého národa

V grafikách často motiv vody, ohně, měsíce

Kresbami a dřevoryty ilustroval např. Březinovy básnické sbírky Tajemné dálky

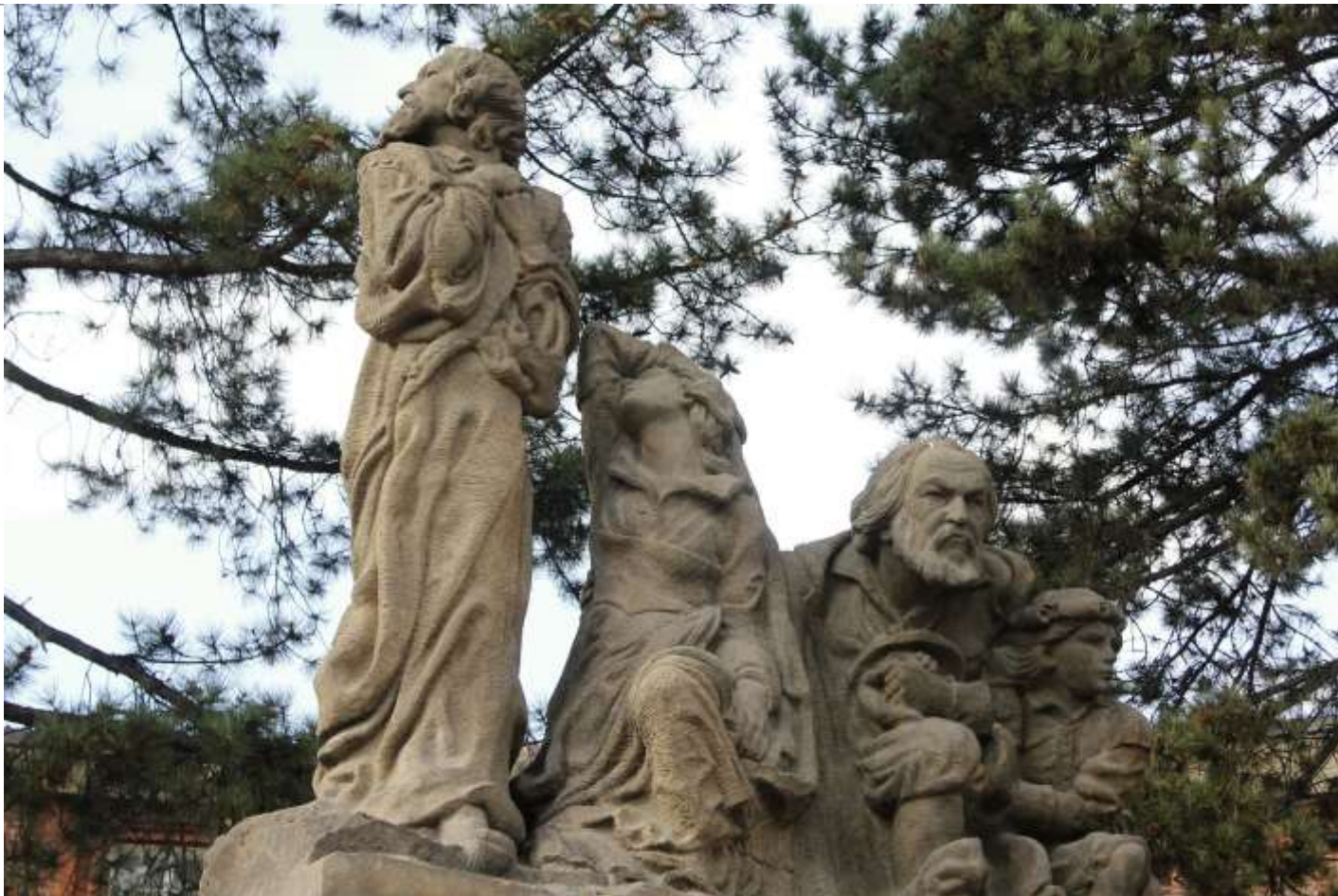
Socha Krista v Libčicích nad Vltavou



Mojžíš (v sousedství Staronové synagogy v Praze)



Komenský se loučí s vlastí



„Mistr Jan Hus“ – Husovy sady v Táboře

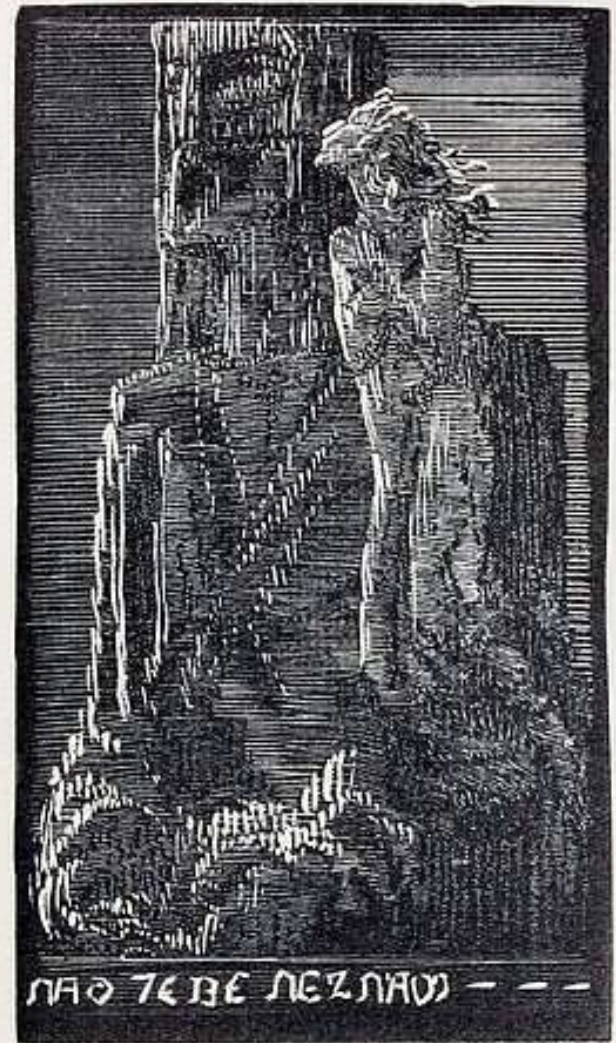


Blahoslavení čistého srdce



F-35

Nad nebe neznám



Г. Б. 1910

Jan Preisler

Chtěl vidět svět v celku, zkoumat souvislosti mezi člověkem a přírodou

Graficky upravil Masarykovy americké přednášky ve prospěch vzniku Československa

Rytiny do mědi a akvainty

- Krajiny
- Staropražský motiv

Sledoval vztahy světla, barvy, linie a prostoru, rytmy zrodu a zániku

Rád experimentoval

Barvy na plátno stříkal, nanášel v silných vrstvách, vymýšlel postupy vytváření rozpraskaných a plasticky modelovaných linií

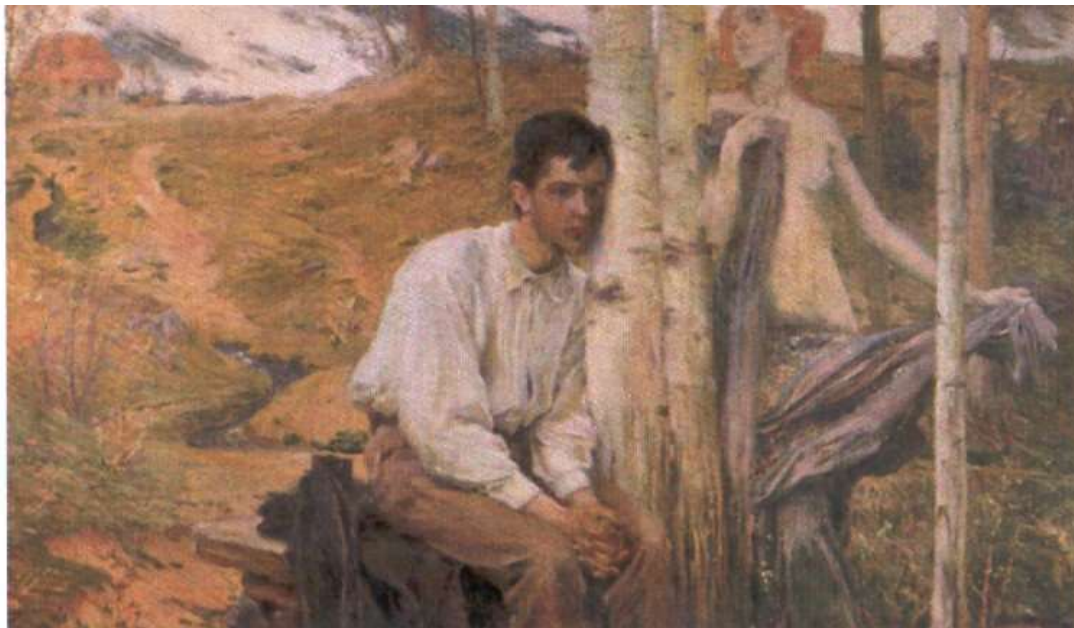
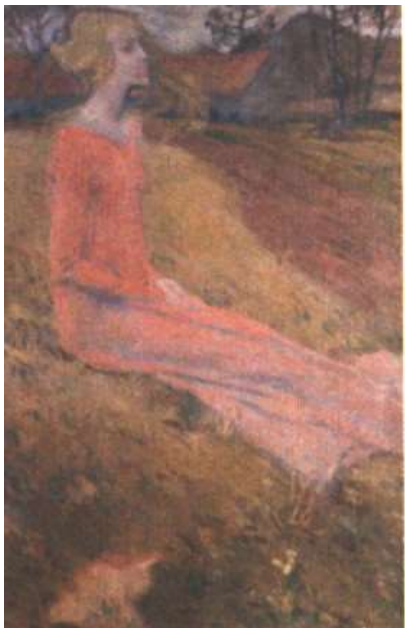


Plakát pro časopis Volné směry



MĚSÍČNÍK UMĚLECKÝ
VYDAVÁ SPOL. MANES
ROČ. II / ADMIN. PRAHA II, V TŮNĚNÍCH 8.

Jaro



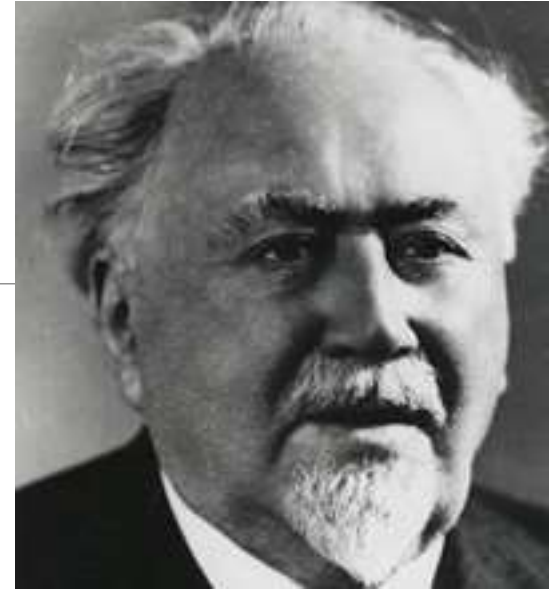
Svádění



Mozaiika na domě U Nováků v Praze



Max Švabinský



Jeden z nejvýznamnějších umělců

Podílel se na zviditelnění českého výtvarného umění v celé Evropě

Olejomalba, perokresba, litografie, mozaika, akvarel, mezzotinta, lept, pastel, dřevoryt, vitráže, ...

Maloval portréty, krajiny, ilustrace, erotické náměty, plakáty, exlibris, poštovní známky a bankovky

Splynutí duší



Kulatý portrét



Růžový portrét



Chudý kraj



U stavu



Kamélie



Dvě matky



Jan Zrzavý

Studoval UMPRUM, ale byl vyloučen. Často jezdil do Francie, tím byl inspirován cizími kraji (Francie, Itálie, Řecko), ale i Českem (Vodňany, Okrouhlice, Praha)

Své náměty často opakoval

Patřil do druhé vlny symbolismu

Byl členem Spolku výtvarných umělců Mánes

1931 –realizoval první scénickou výpravu pro Národní divadlo (Mozart: Idomeneus, král krétský)

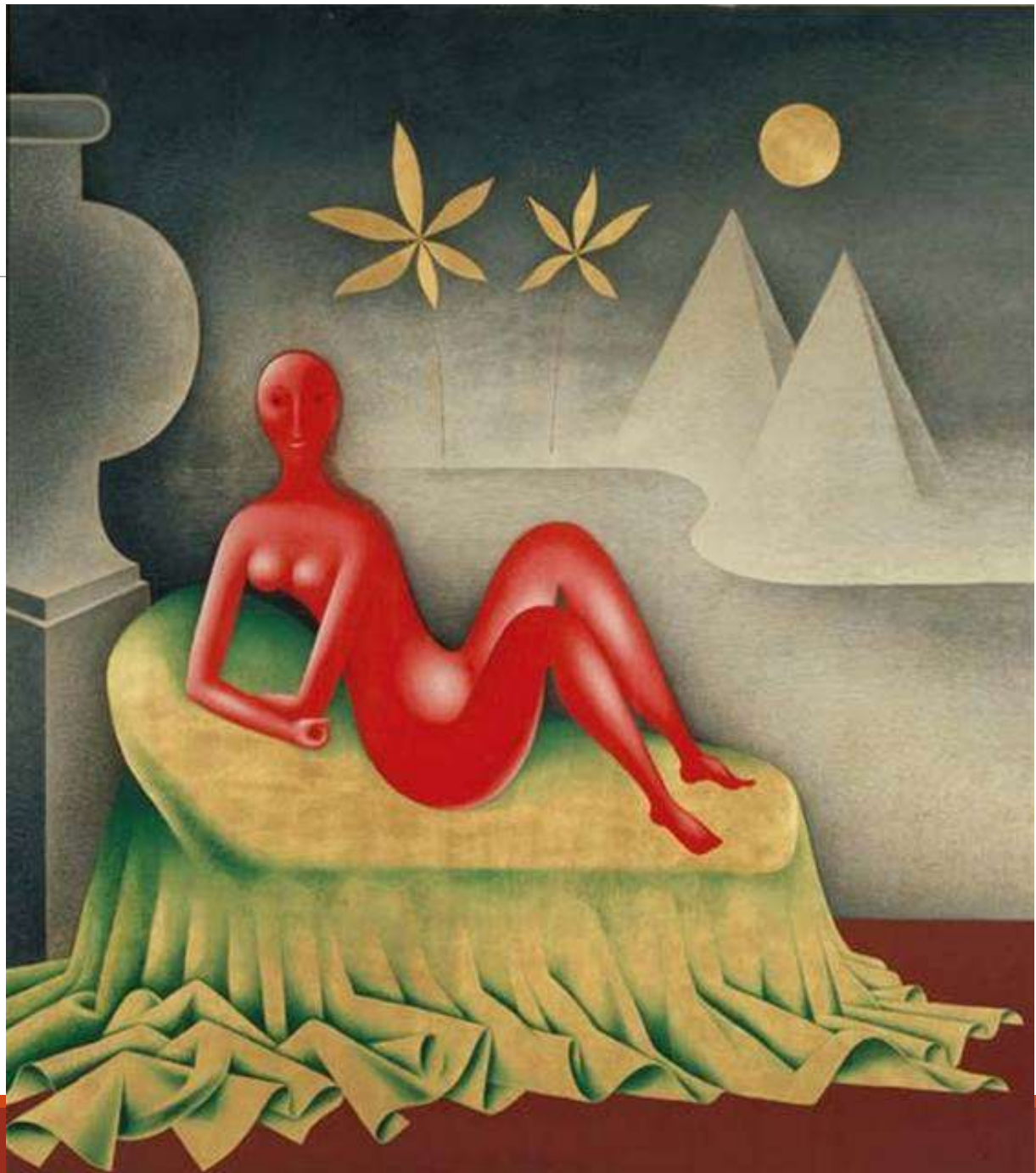
1966 –jmenován národním umělcem



Údolí smutku



Kleopatra



Kázání na hoře



Meditace



Josef Váchal



Malíř, grafik, ilustrátor, sochař, řezbář, spisovatel a básník

Ovlivněn impresionismem, prvky symbolismu, naturalismu a secese, ale pokoušel se vlastní nevyhraněné umělecké vyjádření

Napsal knihu Krvavý román

Hlavní část jeho díla spadá do období první republiky, naopak u komunistického režimu měl existenční problémy

Uznání se dostal až po jeho smrti

Pláň astrální – spiritistická sedánka



Pláň elementální – Pláň vášní a pudů



Magie



Vzýváci ďábla



SECESE

Období označované jako fin de siècle

Poslední univerzální mezinárodní výtvarný sloh

Nepojí se s vysokým uměním, ale s dekorací a užitým uměním

Ve Francii Art nouveau, v Německu Jugendstil, název SECESE odvozen z latinského Sezession (odštěpení, odchod)

Ovlivnila způsob života na přelomu 19. a 20.století (Praha, Paříž, Vídeň, Mnichov nebo Berlín)

Hlavní znaky:

- Ornamentálnost, plošnost, záliba v neobyčejných barvách, v estetickém využití rozličných materiálů
- Secesní linie je plynulá vlnící se křivka, vyvolává dojem pohybu v ploše
- Neobvyklé barevné odstíny a váže je podle principu harmonie a kontrastu
- Stylizace, obrací se přírodním tvarům (listy, květy, lidské tělo,...)

Malířství a sochařství

Obrazy a další dekorace měli harmonické linie a proporce, lehké zobrazení témat

Ornamentální přírodní tvary, siluety stromů a listů,...

Mnohá díla ovlivněna dekorativním stylem japonské grafiky

Motivy obraz byly tiché balady, tajemná erotika

Ženy zobrazovány jako nositelky krásy, naplněny hlubokou sexualitou

Přímý pohled na diváka, do jisté míry vyzývavý

Nepodléhaly iluzi cudnosti nebo prostoty

Alfons Mucha

Narozen 24.července 1860 v Ivančicích a zemřel 14.července 1939 v Praze. Český malíř a designér



Známým se stal „přes noc“, díky divadelnímu plakátu Gismonda

Životní dílo: Velkoformátová plátna Slovanská epopej (práce 18 let)

Navrhl první poštovní známky a bankovky Československa

Věnoval se i divadlu a sochařství

Tvořil návrhy vinět na lahve, čokolády, sušenky, cigarety, jídelní menu, kalendářů. Návrhy interiérů, nádobí, šperky, ...okna katedrály sv. Víta (v Praze 1931)

plakát z roku 1909
zobrazující Maude Adamsovou jako
Johanku z Arku



První československé poštovní známky

Mucha



Fotografická studie aktu



Jaro, Léto, Podzim a Zima



osud



Muchovo okno v katedrále sv. Víta



Aubrey Vincent Beardsley

Anglický malíř a ilustrátor narozen 21. srpna 1872 v Brightonu

Erotično, které musí být chápáno jako nedílná součást jeho díla

Živil se vytvářením ilustrací a obalů knih

Více než 300 různých ilustrací, úvodů ke kapitolám a vinět

Velmi erotické ilustrace k antické komedii působily ve své době skandálně. Sám Beardsley po své konverzi ke katolicismu v roce 1897 požádal vydavatele o zničení těchto kreseb. Ten ale přání neuposlechl.



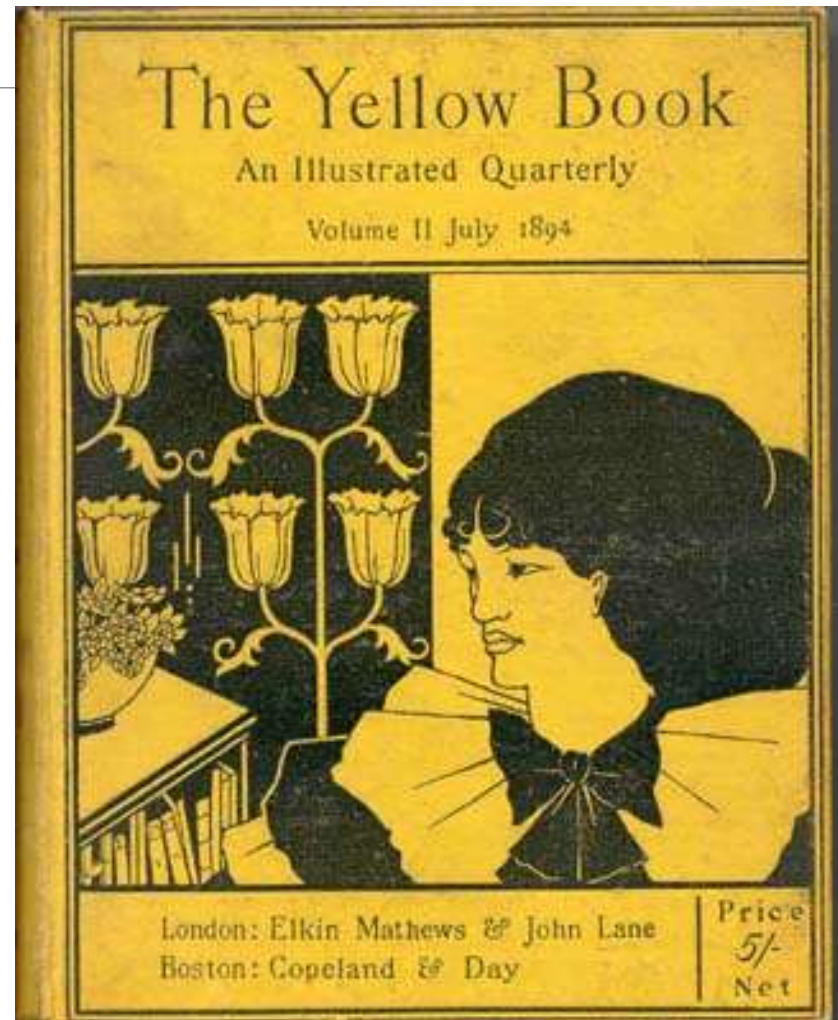
Paví šat



Ilustrace k *Artušově smrti*



Titulní stránka časopisu *The Yellow Book*,



Isolde



Užité umění

Émile Gallé (skleněné vázy)

Skot Charles Rennie Mackintosh (bytové zařízení)

Louis Comfort Tiffany (skleněné vitráže)

Edward Burne-Jones (vitráže, obrazy)

Émile Gallé

Sklo, skleněné vázy



Charles Rennie Mackintosh



Louis Comfort Tiffany



Edward Burne-Jones



Architektura

Od 80. let 19. století v Anglii, ovlivnila ranou modernu,

Cíl vytvořit nový styl, který má působit organicky, něco jiného než převládající tamní architektura

V urbanismu přinesla secese podněty k zahradním městům

Hlavně vily a kulturní budovy

Skotsko, Belgie, Francie, Německo, Rakousko, Itálie, ..., New York, Rusko...

Hlavní znaky:

- Křivka, linie
- Rostlinný ornament
- Dekorativnost, prostornost, průhlednost

Často nenavrhovali architekti, ale malíři. Řídili se jedině zákony konstrukce s plným uplatněním nových technických stavebních prostředků jako železa, oceli, betonu a skla.

Antoni Gaudí



Nesnaží se napodobit žádný styl, je naprosto originální

1883 – vrcholový projekt Sagrada Familia, není dokončena

Jeho sponzor Eusebi Güell

Palác rodiny Güellů, kde poprvé navrhoval i interiér, nebo Güellský park (Barcelona)

Sagrada familia



Casa Vicens



Casa El Capricho



Finca Güell



Bellesguard



Katedrála v Palmě



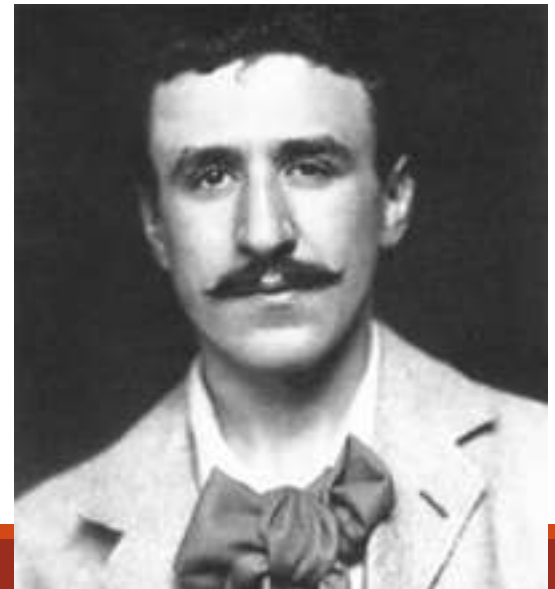
Charles Rennie Mackintosh

Skotský architekt a designér

Vytvořil si vlastní dekorativní lineární směr secese

Vystudoval v Glasgow

S dalšími umělci vytvořili skupinu THE FOUR, tvořili návrhy nábytku, plakátů a kovových předmětů



Hill House



The Lighthouse



Interiéry čajovny The Willow v Sauchiehall Street, Glasgow



Návrh nástěnné dekorace



Hector Guimard

Francouzský architekt, Paříž

Jeho nejznámější díla jsou vstupy do metra



Metro



La Fontaine



Joseph Maria Olbrich

česko-rakouský architekt

Designér, malíř, pracoval s kovem, textiliemi a grafikou, navrhoval nábytek (čisté linie bez dekorací), šperky

Významná osobnost secesního hnutí ve Vídni, kde i vystudoval

1893 –začal pracovat pro Otta Wagnera

- Pomohl mu s návrhy budov pro vídeňské metro
- S Gustavem Klimtem, Josefem Hoffmannem a Kolomanem Moserem založili skupinu Vídeňská secese
 - Navrhl výstavní pavilon Secession

Seccesion



Darmstadt



Josef Hoffman

Český a rakouský architekt a designér

Navrhoval nábytek, látky, stříbrné a kovové předměty, šperky, sklo a keramiku

Důležitá osobnost ve Vídni

Jeho díla se vyznačují čistotou linií a geometrickými formami

Palác Stoctlet







Otto Wagner

Rakouský architekt, urbanista a teoretik architektury

Studoval ve Vídni a Berlíně

V jeho rané tvorbě převládají prvky novorenesančního historismu, racionalismu v architektuře, vyžaduje účel, vhodně zvolený materiál a konstrukci (Co není účelné, nemůže být krásné)

Hlavní představitel vídeňské secese (Jugendstil)

Jeho pozdní (geometrická secese) dílo se značně blíží k puristické architektuře

Poštovní spořitelna ve Vídni



Česká secesní architektura

Josef Fanta

Architekt, návrhář nábytku, malíř, autor mnoha publikací

Věnoval se ochraně památek a byl významným mecenášem

Asistent Josefa Zítka při stavbě Národního divadla (Novorenesanční lampa,...)

Rekonstrukce památek: kostel sv. Václava na Zderaze, Slavín na Vyšehradě

Fantova kavárna v Praze na hlavním nádraží



Průčelí hlavního nádraží v Praze



Budova ministerstva obchodu



Jan Kotěra

Studoval ve Vídni akademii výtvarných umění

Ovlivněn wagnerovským modernismem i italským klasicismem

Působil jako profesor dekorativní architektury na pražské umprum, k jeho žákům patřil i Josef Gočár

Byl členem spolku výtvarných umělců Mánes a redaktor časopisu Volné směry

Národní dům v Prostějově



Muzeum východních Čech



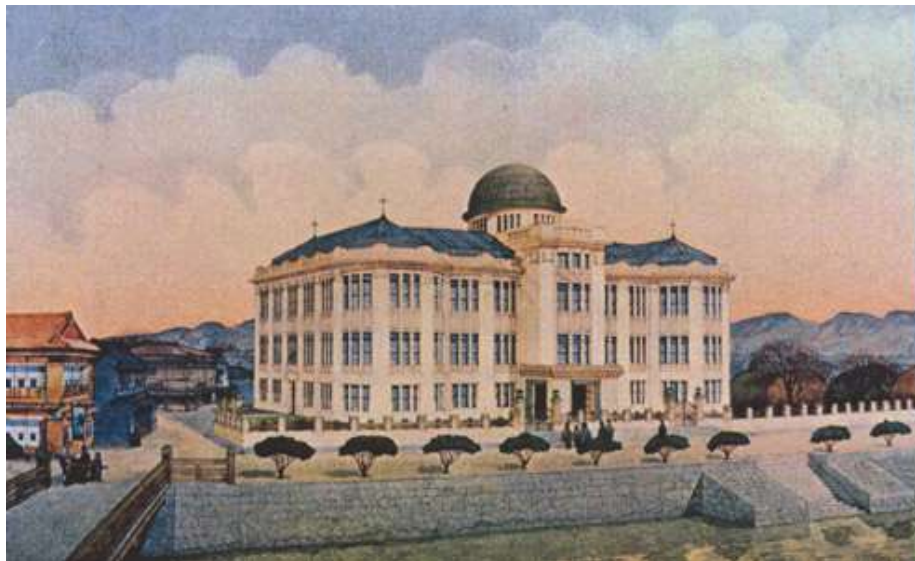
Jan Letzel

Pocházel z Náchoda, dlouhou dobu působil v Japonsku

V Hirošimě postavil dům, který jako jediný 6. srpna 1945 přestál americký útok atomovou bombou. Znáмый jako Atomový dóm.

Podílel se na přestavbě secesního hotelu Šroubek (dnes hotel Evropa)

Hirošima



Hotel Evropa



Pavilon Dvorana



Hradecký Hučák



Zdymadlo Hořín



Zdroje:

www.wikipedia.cz

www.gsos.cz/evva/symbolismus.ppt