

SYMBOLISMUS A SECESE

Nikol Menclová

Symbolismus

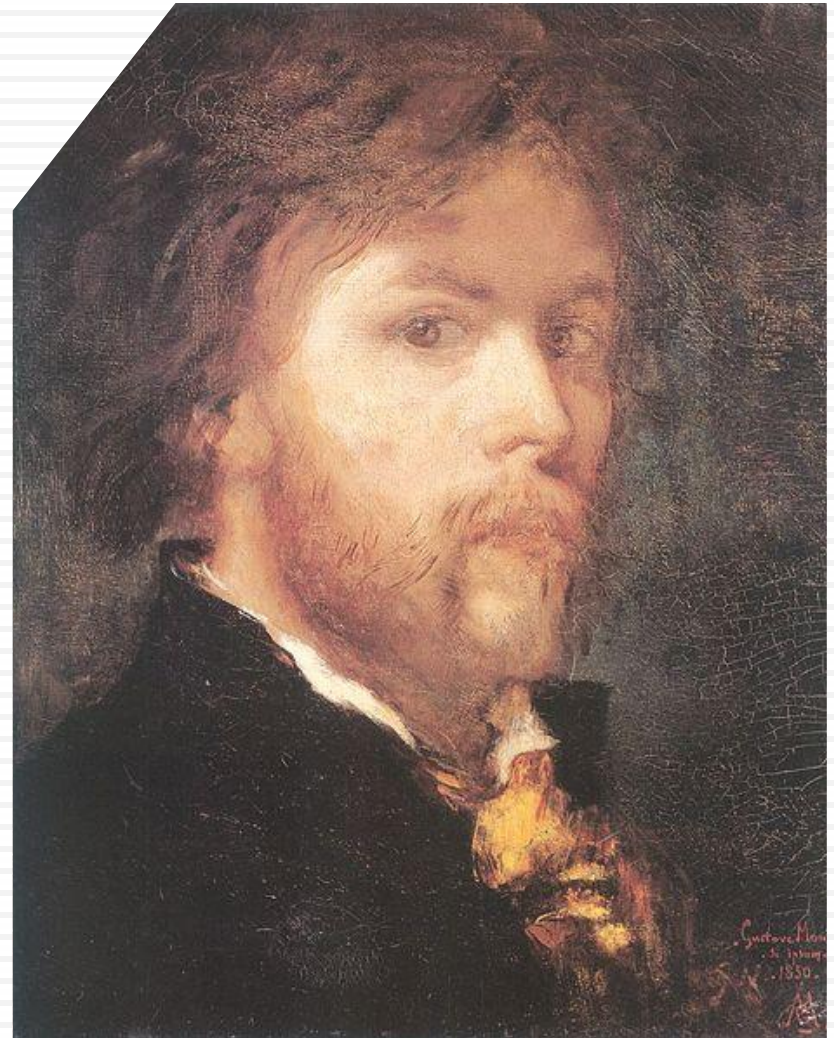
- Duchovní názor umělecké generace
- Vzniklo ve **Francii** 1866
- Největší rozmach na **přelomu 19. a 20.století**
- V malířství reakce na impresionismus, v literatuře na naturalismus
- Výraz duchovních představ pomocí symbolů a bohatých dekorativních motivů (**symbol**=propojení mezi skutečným a duchovním světem; náznak podstaty věcí)
- Zobrazovali věci, které se zdály být až iracionální (myšlenky, nálady, pocity, emoce...)
- Snaha o proniknutí do hloubky podstaty skutečnosti a tuto skutečnost poté **vnímat všemi smysly**

Symbolismus

- Umění by mělo zachytit více absurdních pravd
(→ pouze nepřímými metodami)
- Inspirace mytologickými náměty
- Ve výtvarném umění se nemohl dosti rozvinout,
kvůli secesi

GUSTAVE MOREAU

- 1856-1898: Věkem spíše řazen k realismu(Monet..)
- Francouzský malíř
- Mytologické a bájně náměty
- Nepřijímal jak realismus, tak impresionismus, hledal si svůj vlastní styl



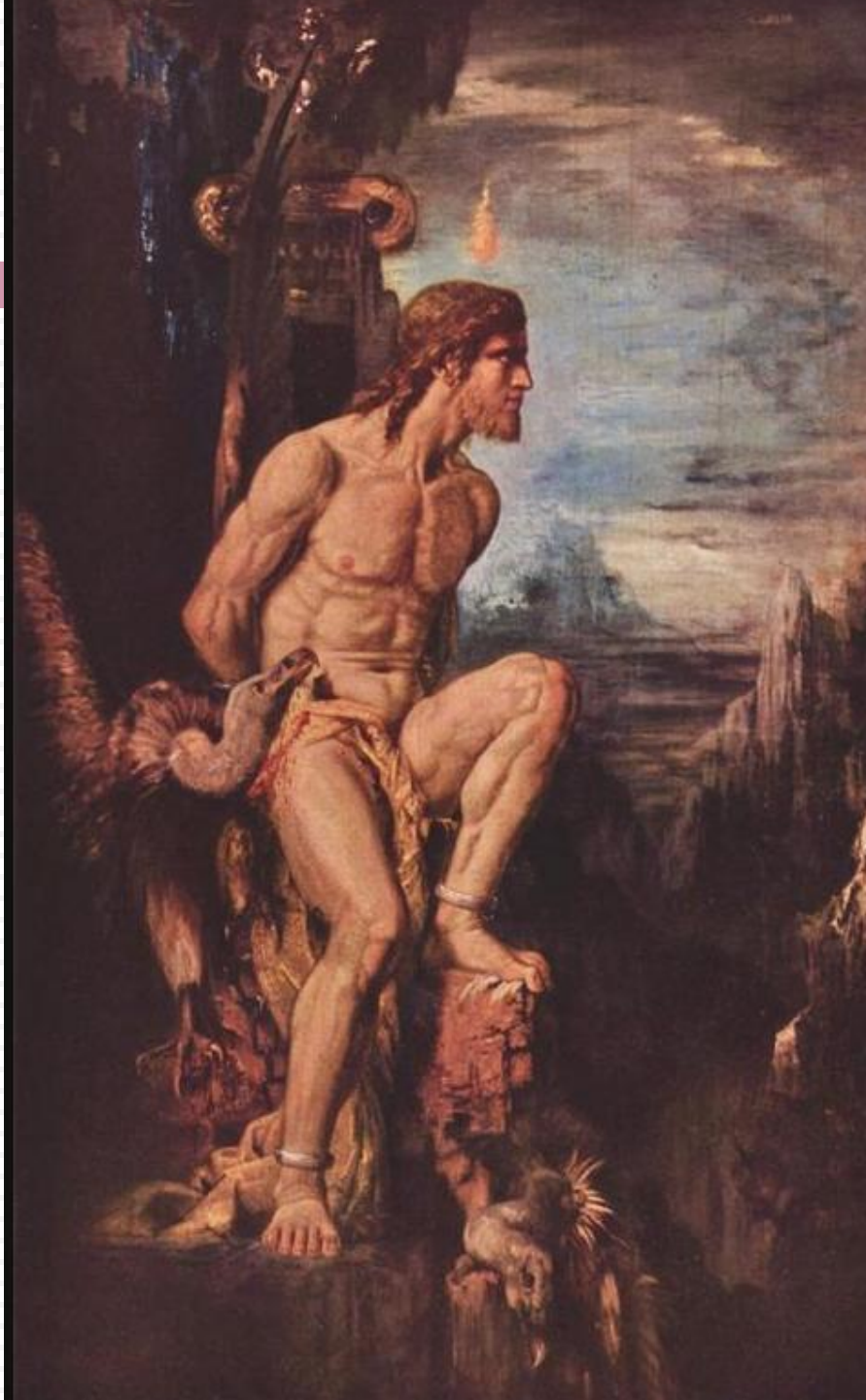
Orfeus



Oidipus a sfinga



Prometheus



Salome



Iáson a médeia



AUBREY VINCENT BEARDSLEY

- Anglický secesní kreslíř a ilustrátor
- Se sestrou mimořádný hudební talent
- Publikoval své verše a kresby ve školním časopisu (na základní škole)



Paví šat;
ilustrace ke hře
Oscara
Wilde: Salomé





ODILON REDON

- ❑ Francouzský malíř
- ❑ Sochař i grafik
- ❑ Studium malířství a poté architektury
- ❑ Jemná citlivost
- ❑ Dvojznačné náměty, barevnost
- ❑ Velká představivost



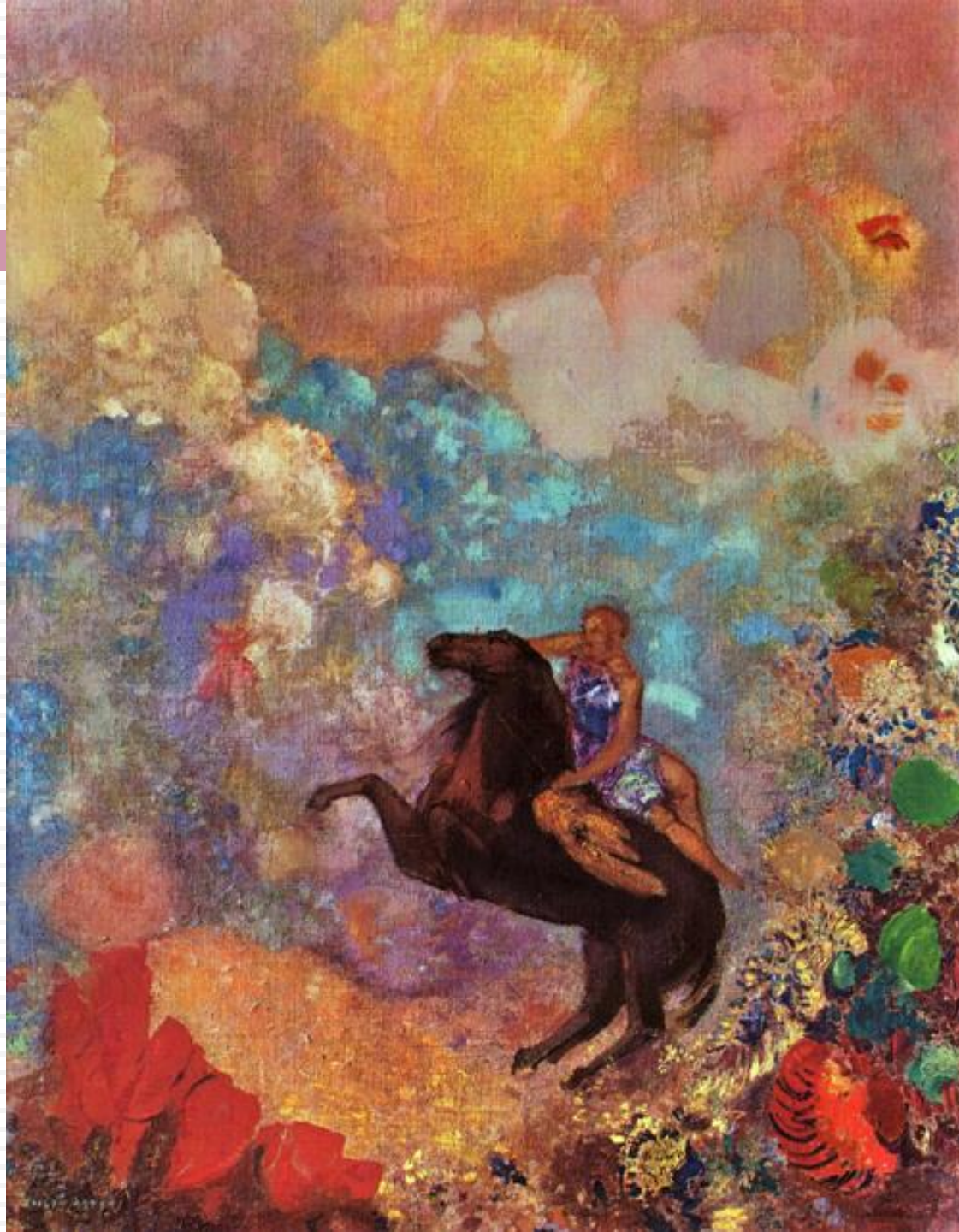
Portrait
Violetta
Heymann



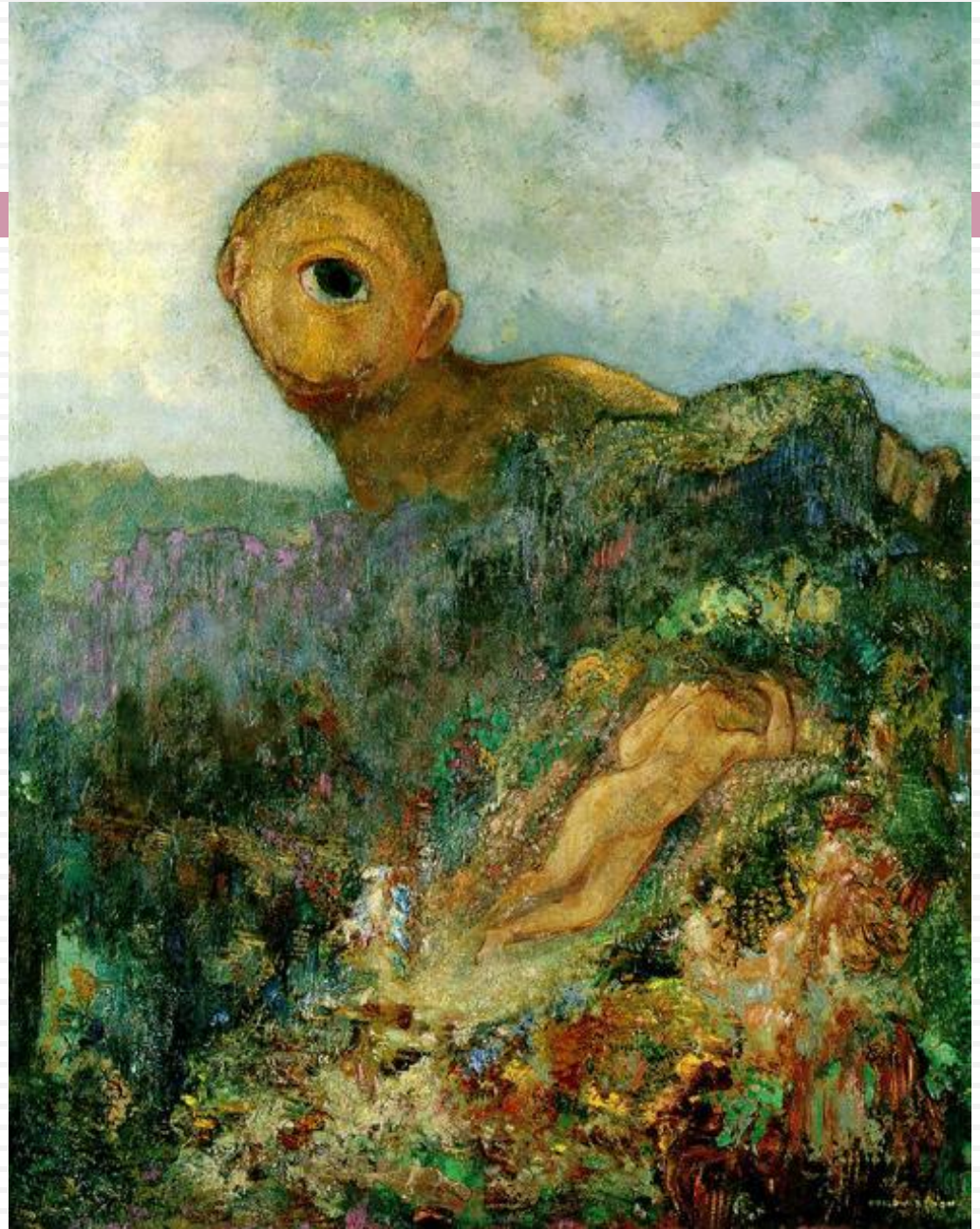
Dámská postava v květinách



Múza na pegasu



Kyklop





Ofélie



Ofélie mezi květinami



Kaktusový člověk



Oko - Balon



HENRI ROUSSEAU

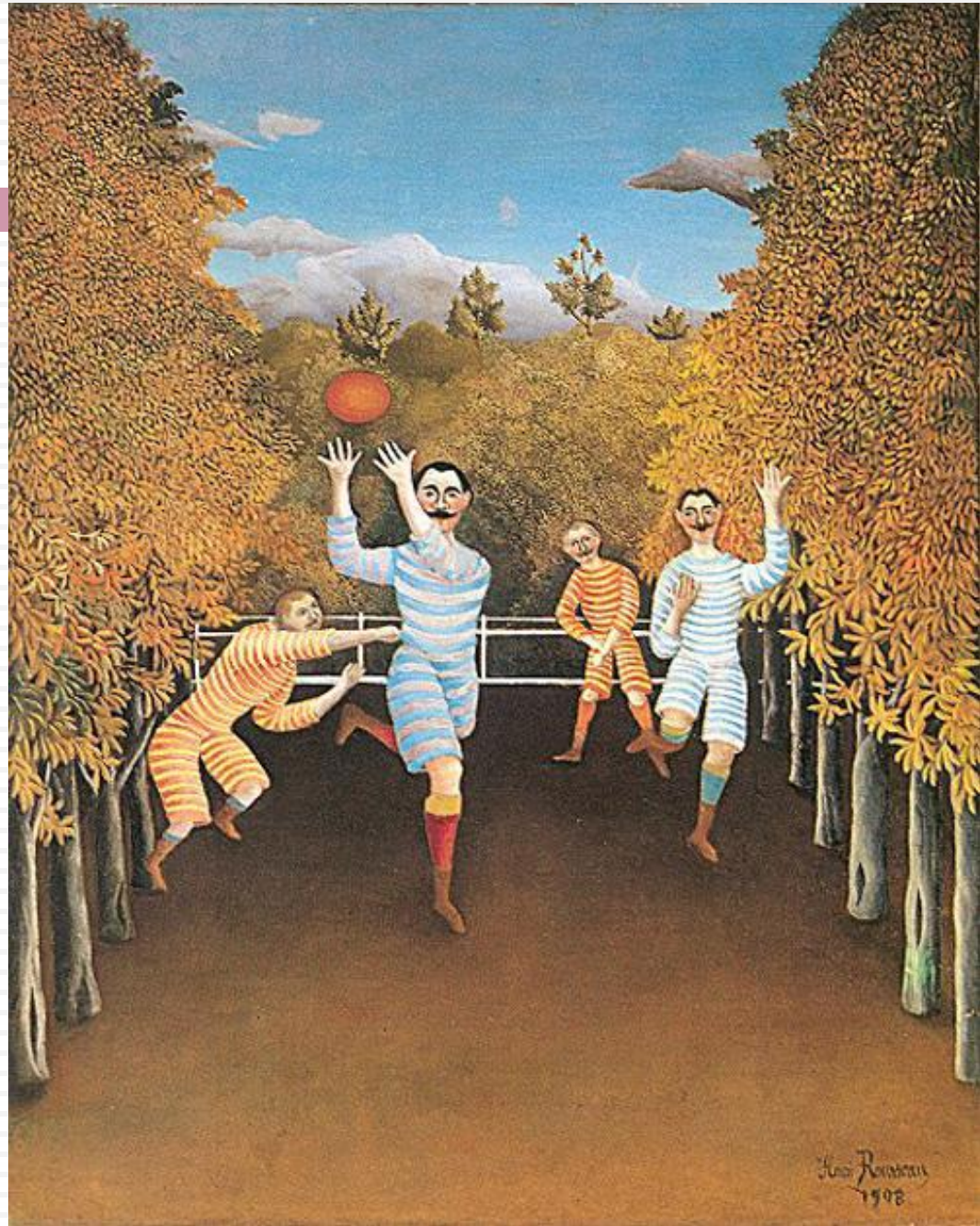
- ❑ francouzský malíř, přezdíváný „celník“ (povolání)
- ❑ Samouk
- ❑ Portréty, výjevy z obyčejného života a exotické krajiny
- ❑ inspirace pro mnoho umělců(Apollinare, Picasso..)
- ❑ Nejprve neuznáván za seriózního
- ❑ Pozván na oficiální výstavu s fauvisty >poté už uznáván



Já, Portrét v krajině



Fotbalisti



Exotické krajiny



Henri Rousseau
1918

Portrét ženy



Portrét Pierra Lotiho



EDVARD MUNCH

- Norský malíř a grafik
- Krouživé, emotivní tahy štětcem
- Pesimismus a neklid vyjadřovaly naléhavé barvy a dekorativní plochy



Výkřik



Puberta



Čtyři dívky na mostě



Jarní orba



FERNAND KHNOFFF

- ❑ Belgický malíř, designér a fotograf
- ❑ Vytvářel díla ve vysoce inteligentních prostředí
- ❑ Obrovské uznání i vedle Gauguina nebo Seurata
- ❑ Kombinace vizuální přednosti dřívějších vlámských umělců(15.st), moderního realismu a i fotografování
- ❑ Přispěl k rozvoji moderní architektury





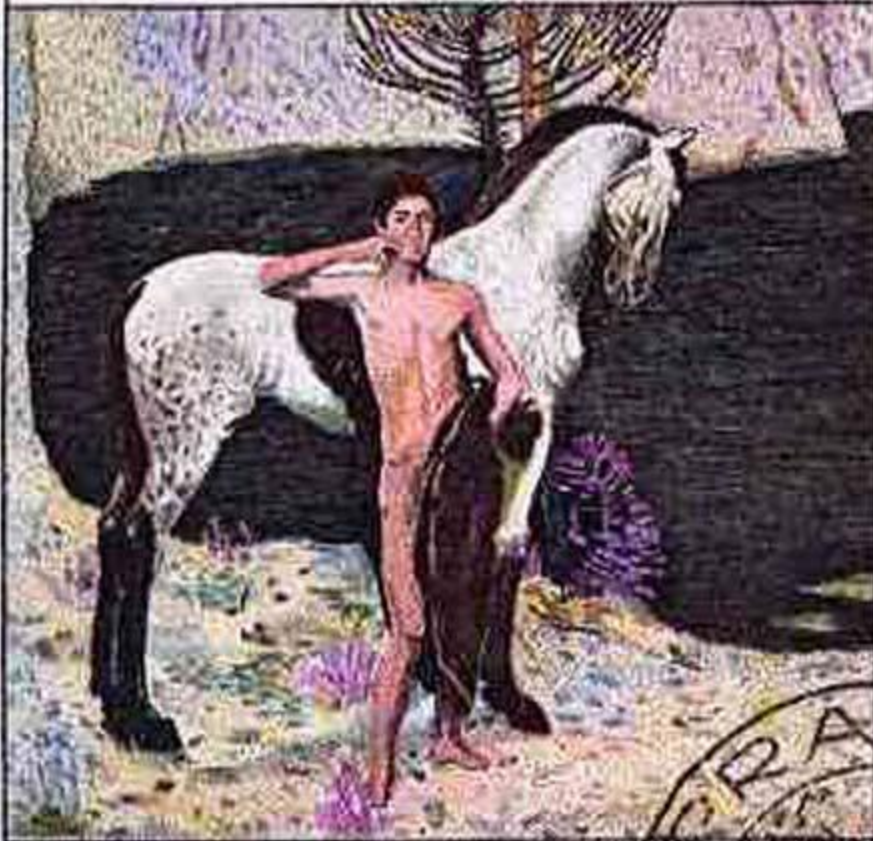


JAN PREISLER

- ❑ Český malíř, grafik a ilustrátor
- ❑ Ovlivnily ho různé výtvarné proudy – naturalismus, impresionismus, symbolismus i secese
- ❑ V dílech je patrný vliv Muchy a Preissiga
- ❑ Inspirace i od tehdejších básníků(A.Sova, V.Nezval..)



ČESKOSLOVENSKO



80h

ČERNÉ JEZERO 1904
JAN PREISLER 1872-1918
NÁRODNÍ GALERIE PRAHA

J. HERCÍK 1958





Tři ženy v lese





Z POZŮSTALOSTI
PROF. JANA PREISLEVA
čís. 1524



MĚSÍČNÍK UMĚLECKÝ
VYDÁVÁ SPOL. MANES
ROC II. / ADMIN.: PRAHA II. V TŮNĚNÍCH 8.



FRANTIŠEK BÍLEK

- Český grafik, sochař, architekt
- Počáteční náměty- pocit zoufalství nad vinami člověka
- Později převládala víra, naděje a vykoupení



Slepci



Komenský se loučí s vlastí



Socha Mojžíše







JOSEF VÁCHAL

- byl český malíř,
ilustrátor, sochař, řezbář
- Snaha o vlastní
originální stylové
vyjádření







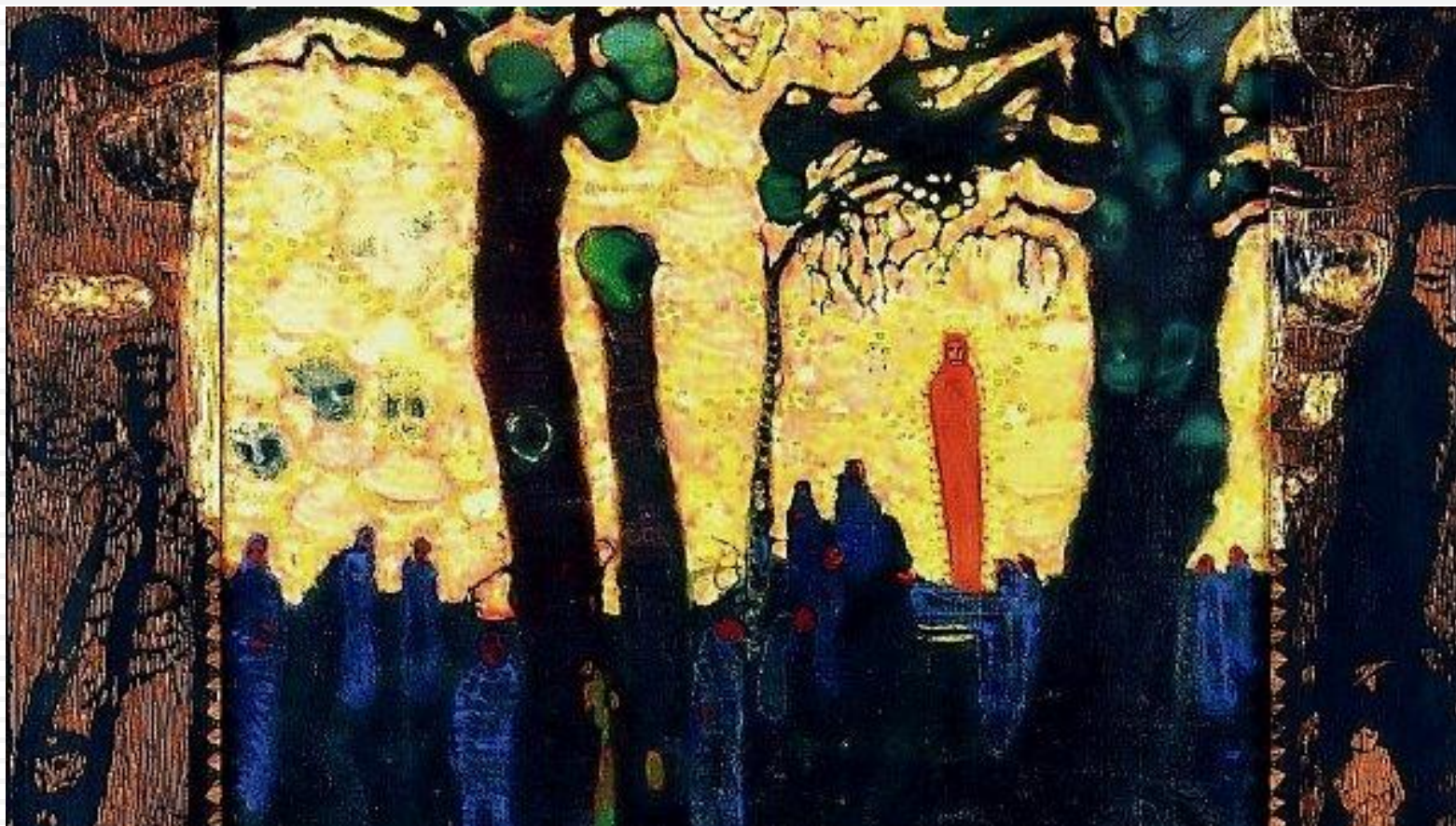
1

Pláň elementální – Pláň vášní a pudů

Magie



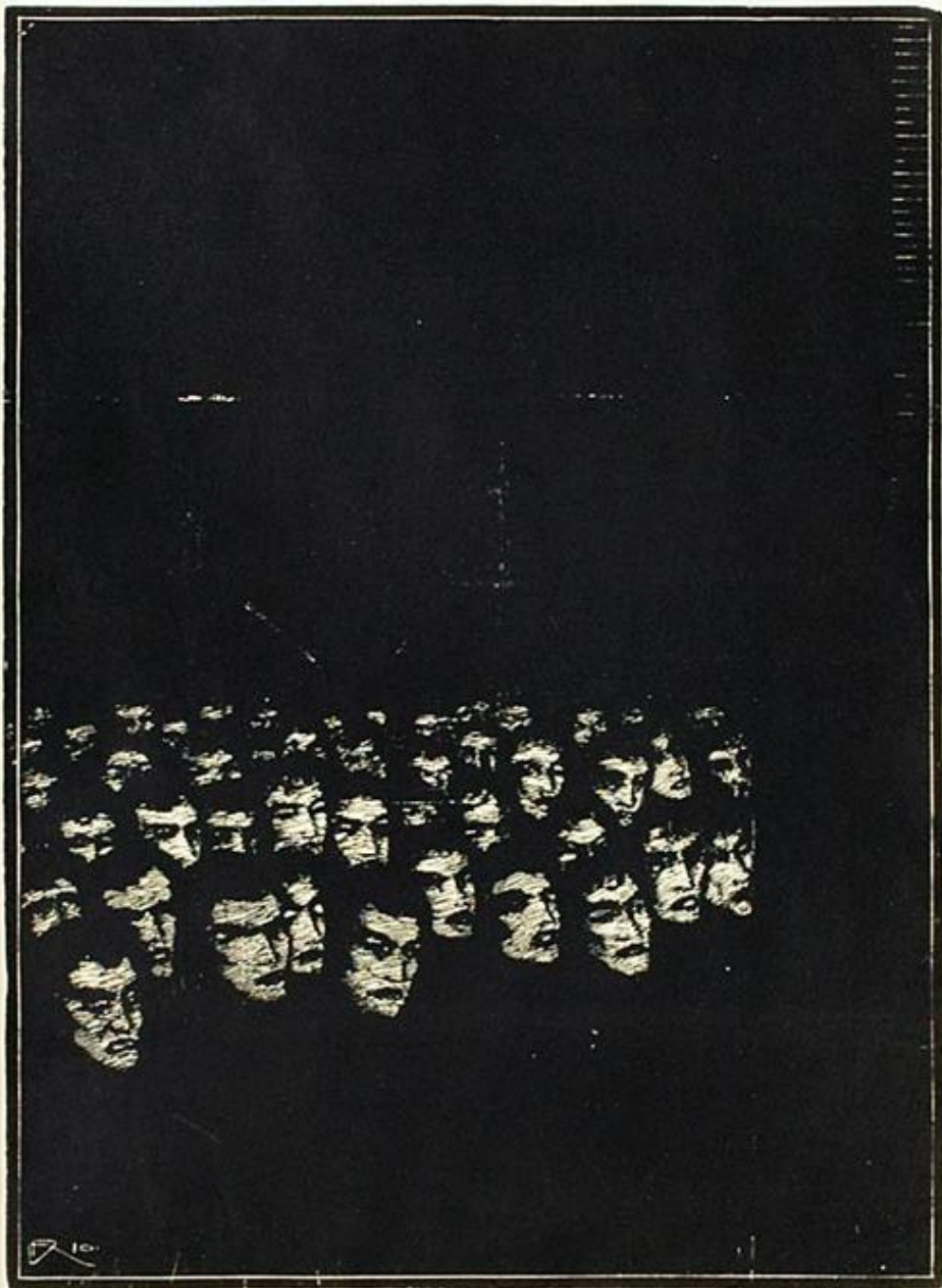
Vzývači d'ábla



FRANTIŠEK KOBLIHA

- Český malíř, grafik a uměnovědec
- Poetické a literární náměty





10

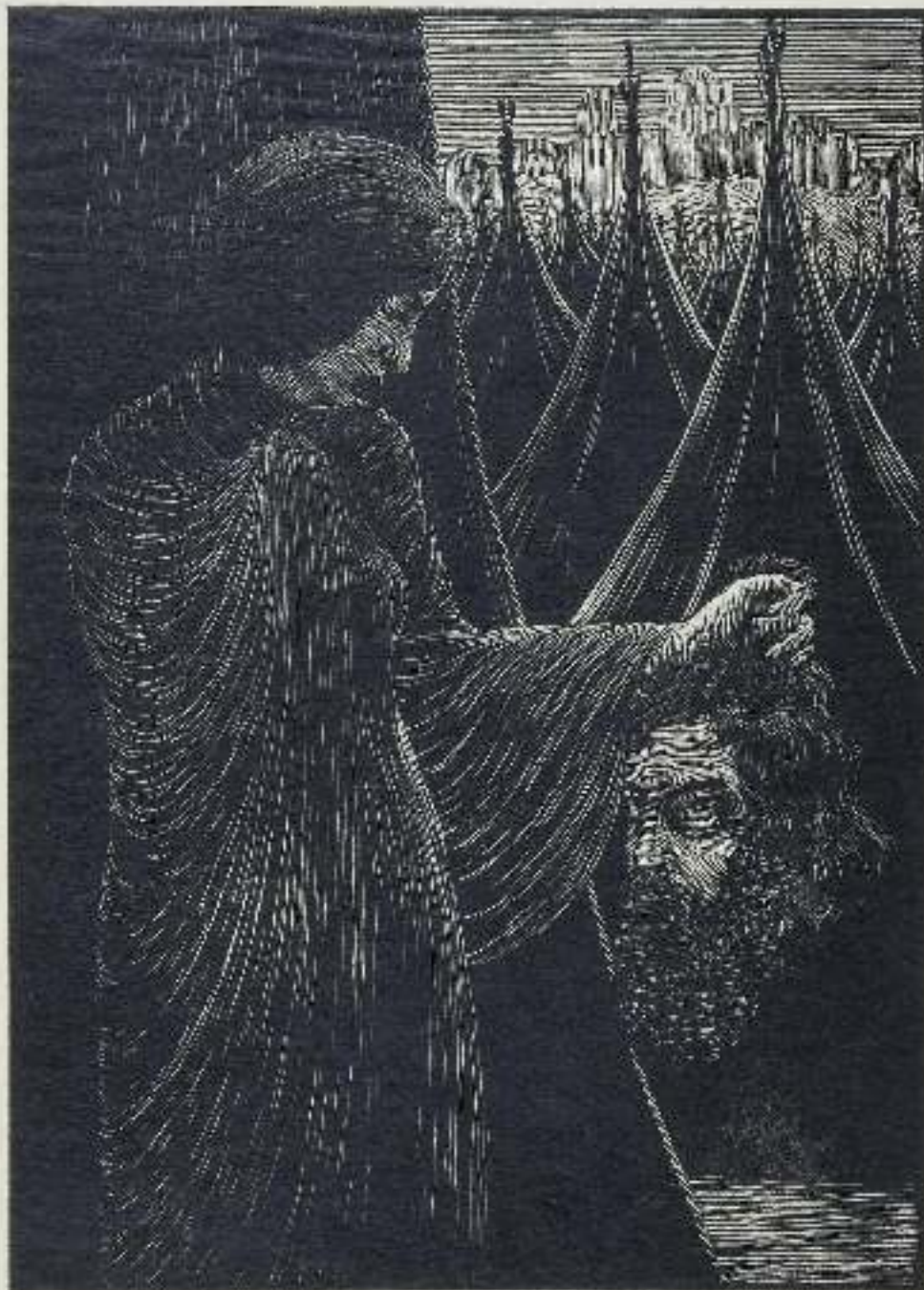
Shelika



SALAMBO, 1918 – Z CYKLU ŽENY MÝCH SNŮ



Frída



F. J. M. C.

MAX ŠVABINSKÝ

- ❑ Český malíř a rytec
- ❑ Neobyčejná kreslířská zručnost
- ❑ Rozmanité grafické techniky
- ❑ Tvořil lepty*
- ❑ Byl mimo jiné zakládajícím členem SČUG Hollar, členem SVU Mánes, kuratoria Moderní galerie, vídeňského spolku umělců Hagenbund a Société nationale des Beaux-Arts v Paříži. Dále byl doctor honoris causa Masarykovy university v Brně, rytířem Řádu čestné legie, profesorem C. k. Akademie umění v Praze, osmkrát jejím rektorem, doživotním čestným profesorem Akademie výtvarných umění v Praze, nositelem Řádu republiky (1958), akademikem-korespondentem Real Academia de Bellas Artes v Madridu a laureátem ceny italské vlády za kolekci leptů









M. S. ...

Splynutí Duší

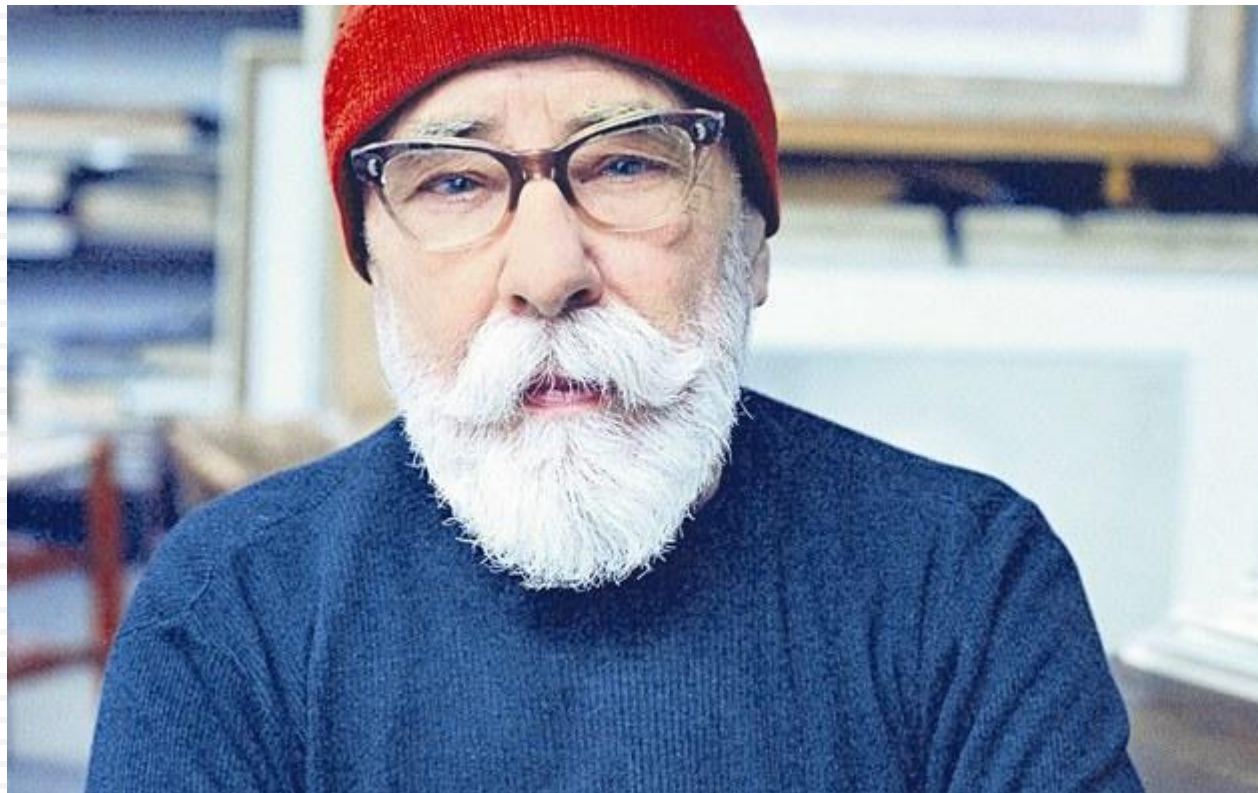




Chudý kraj

JAN ZRZAVÝ

- český malíř, grafik, ilustrátor a scénograf



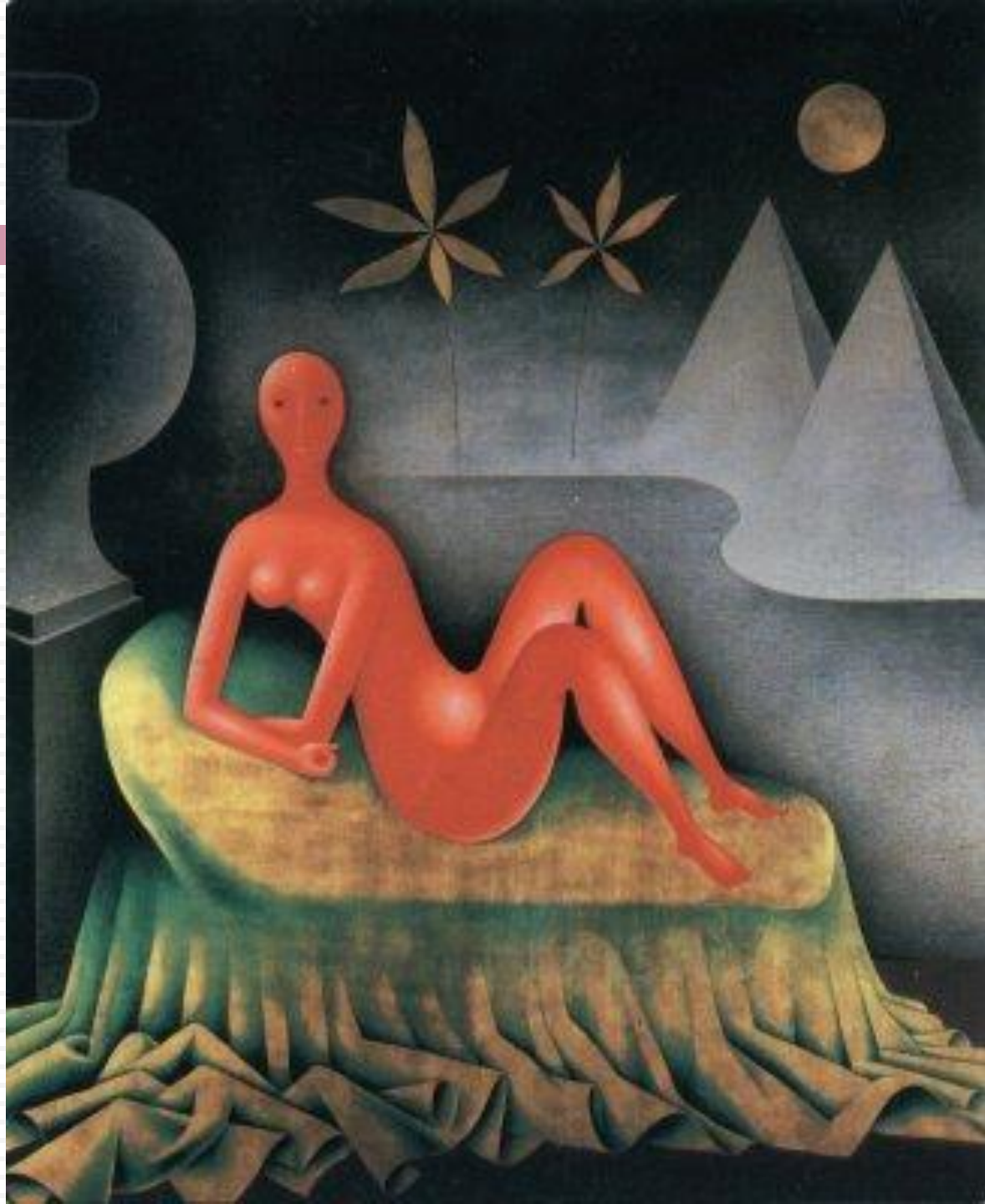


Údolí smutku

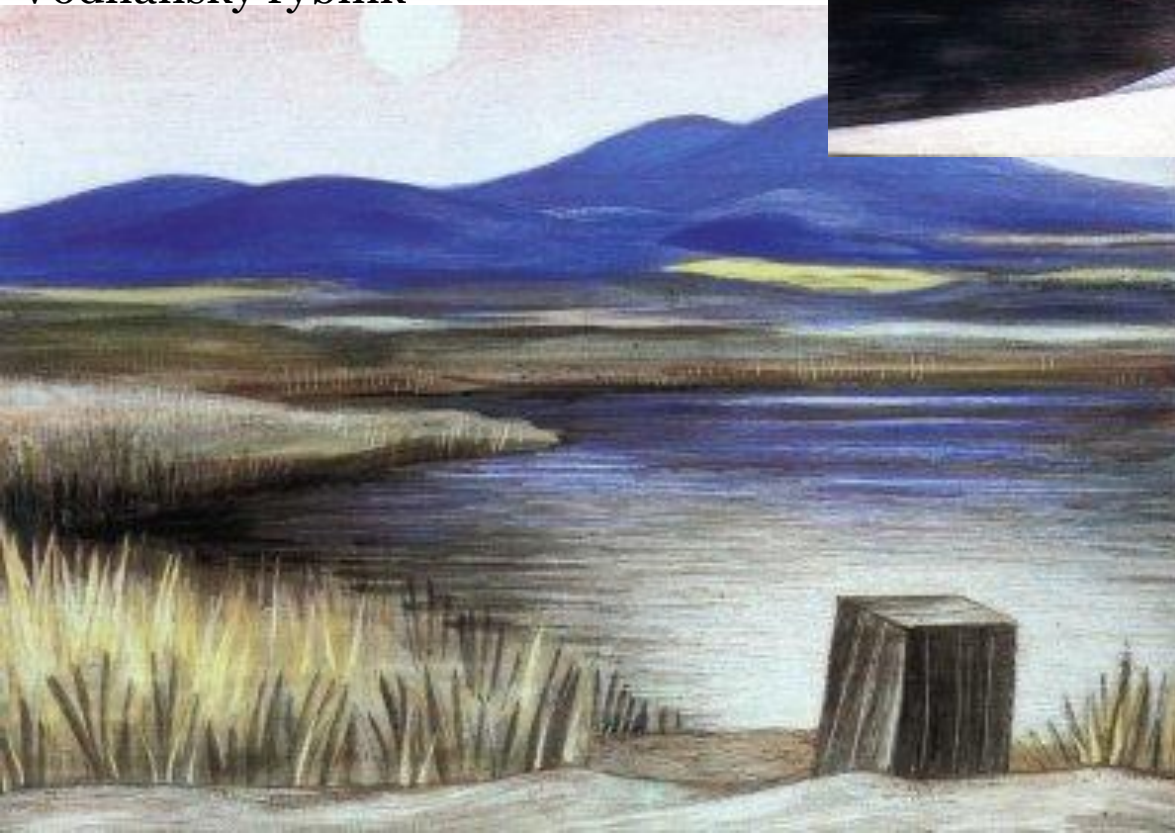
Meditace



Kleopatra



Vodňanský rybník



Spící lodi

Secese



- Přelom 19. a 20. století
- Poslední z univerzálních mezinárodních výtvarných slohů
- Secese (lat. secessio - čes. odštěpení)
- Hlavní střediska: Vídeň, Paříž, Praha
- Motivy: tiché balady, tajemná erotika, smrt
- Znaky: plošnost, ornamentálnost, rozličné materiály, vyrovnanost, secesní linie (plynulá vlnící se křivka), lomenost barev

Secese(1890-1918)

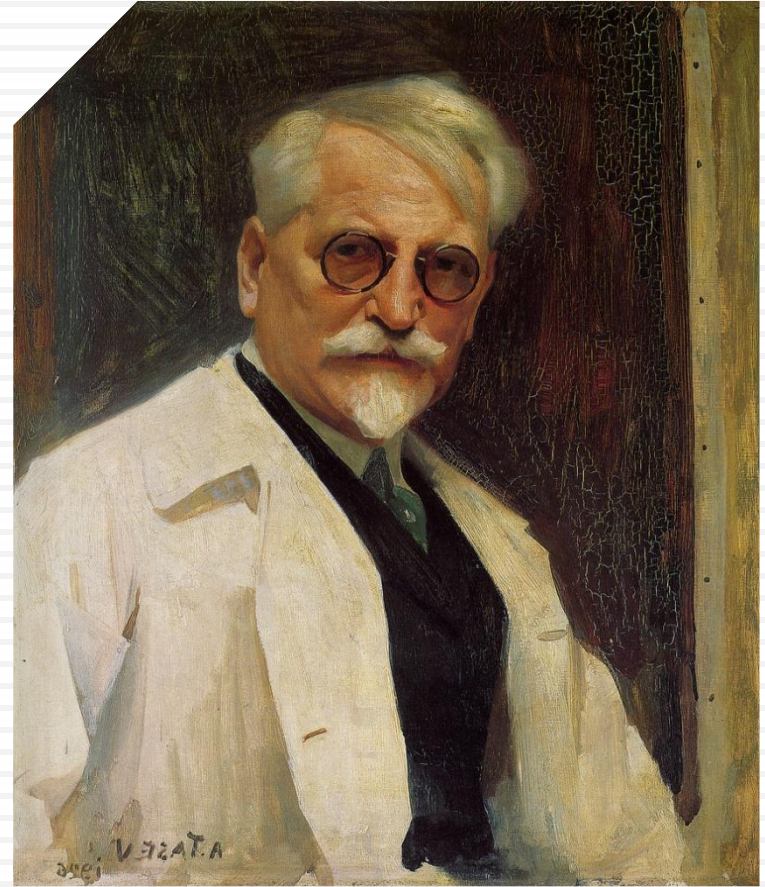
- Stylizace: přírodní tvary: listy, květy, lidské tělo, zvířecí tělo..
dle zásad proporcionality
- Barevnost: žlutá-slunce, světlo, život a radost
modrá a zelená-neskutečné barvy
černá-posel ducha
bílá-ztroskotaná naděje, smrt
- Ženy: viděny jako nositelky krásy a splývavých liniích , ženské postavy byly naplněny hlubokou sexualitou





ALFONS MUCHA

- ❑ Český malíř a dekorativní umělec
- ❑ Nebyl přijat na pražskou akademii výtvarných umění
- ❑ Věnoval se i divadlu a sochařství
- ❑ Vlastní fotografie používal jako předlohu pro svá umělecká díla



- Stal se známým téměř přes noc díky divadelnímu plakátu Gismonda (1894 1895), který si objednala slavná pařížská herečka Sarah Bernhardtová





Cyklus : Slovanská epeje: **SLAVNOST SVANTOVÍTOVA**





SVAZ SLOVANSKÝCH DYNASTIÍ





Čtyři roční období



Měsíc



Záře dne





Tanec

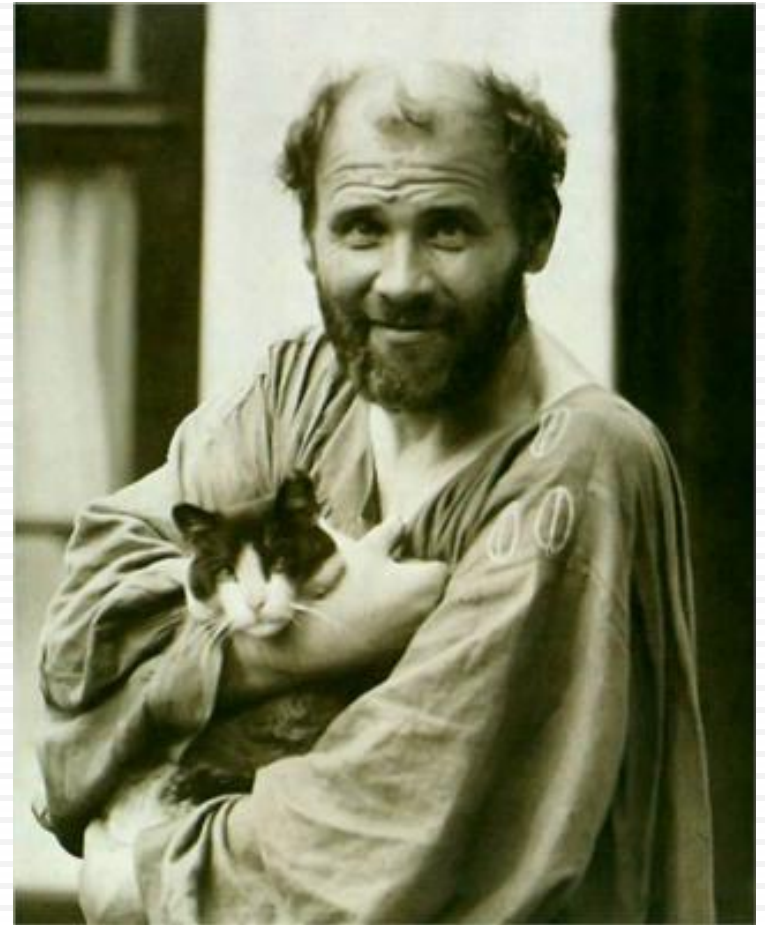
Po roce 1918 (vznik ČESKOSLOVENSKA)

- ❑ Mucha se zapojil do přeměny své nové vlasti
- ❑ Navrhl nové známky a celou řadu vládních designů a dokumentů
- ❑ Nové policejní uniformy(návrh)
- ❑ Nové bankovky(návrh)
- ❑ První československé známky dle jeho návrhu

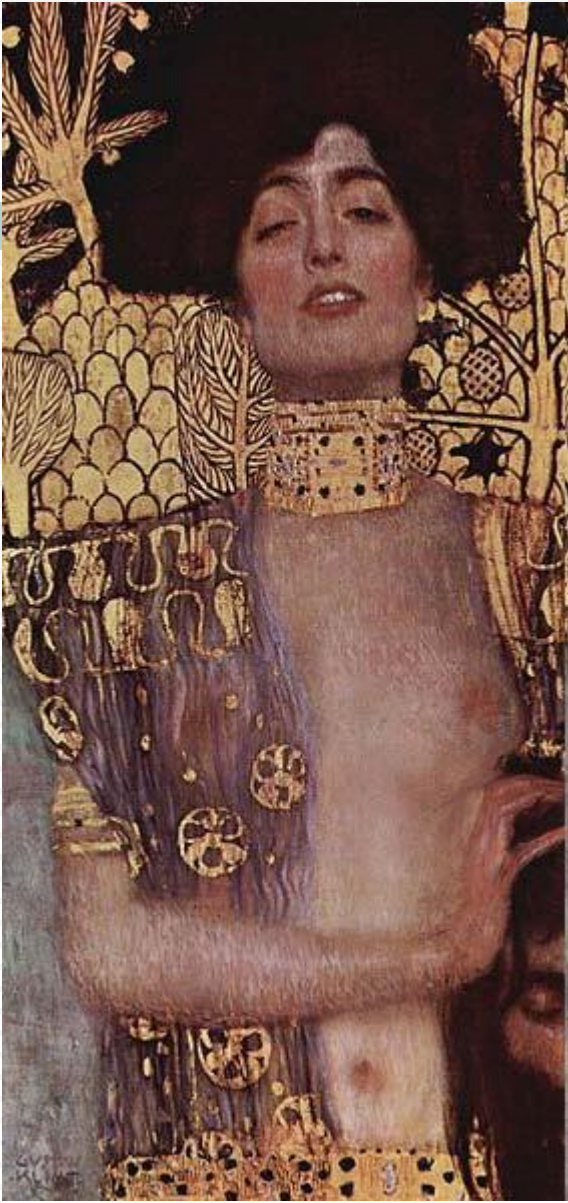


GUSTAV KLIMT

- ❑ Rakouský malíř
- ❑ Výzdoba vily Hermés
- ❑ Typické: výrazné linie, splývající vlasy, květiny, geometrické vzorky, mystické víry jasných barev
- ❑ To dílům dodávalo pocity dekadence, erotična a tajemné napětí







Judita



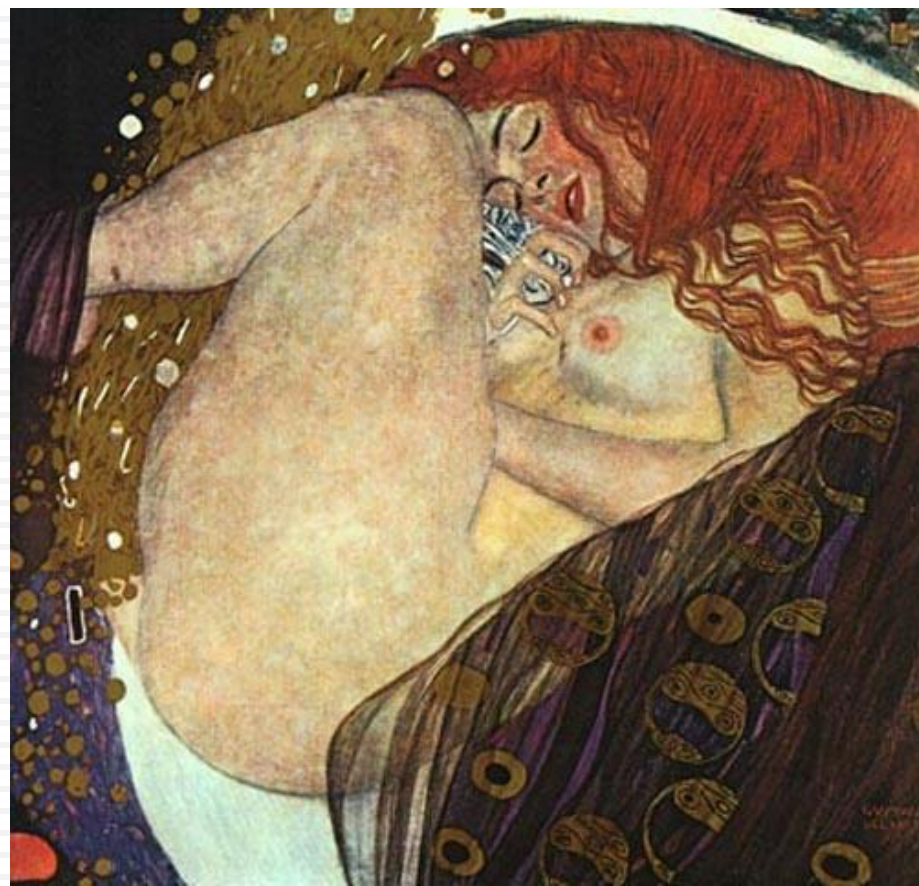
Polibek



Strom života



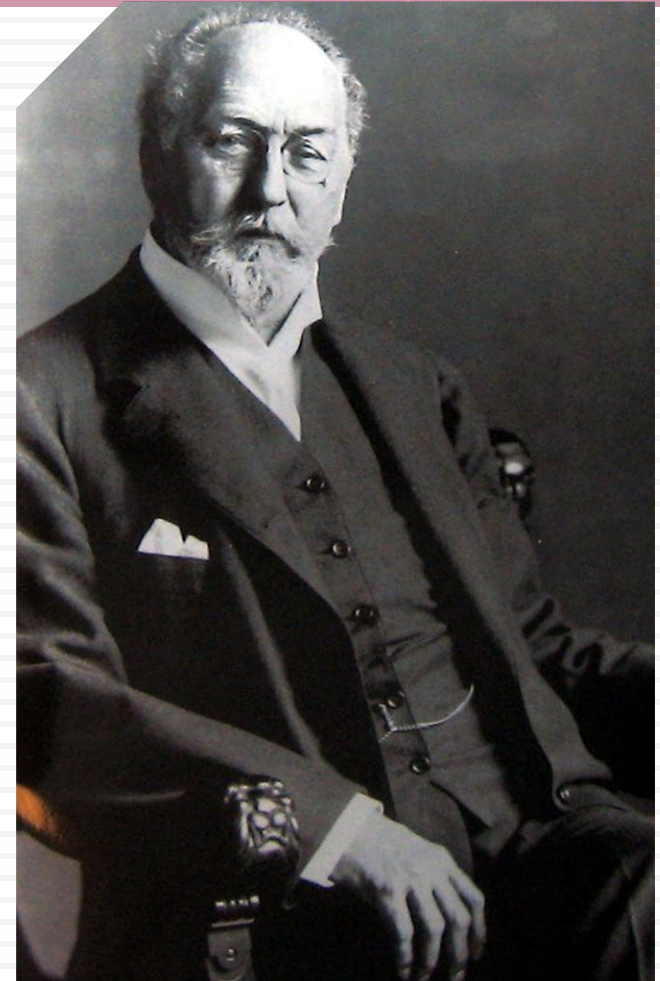
Adam a Eva



Danae

OTTO WAGNER

- ❑ Rakouský architekt, urbanista a teoretik architektury
- ❑ Hlavní představitel vídeňské secese
- ❑ Raná tvorba: převaha novorenesančního historismu, racionalismus v architektuře (co není účelné nemůže být krásné)
- ❑ Pozdní tvorba: geometrická secese

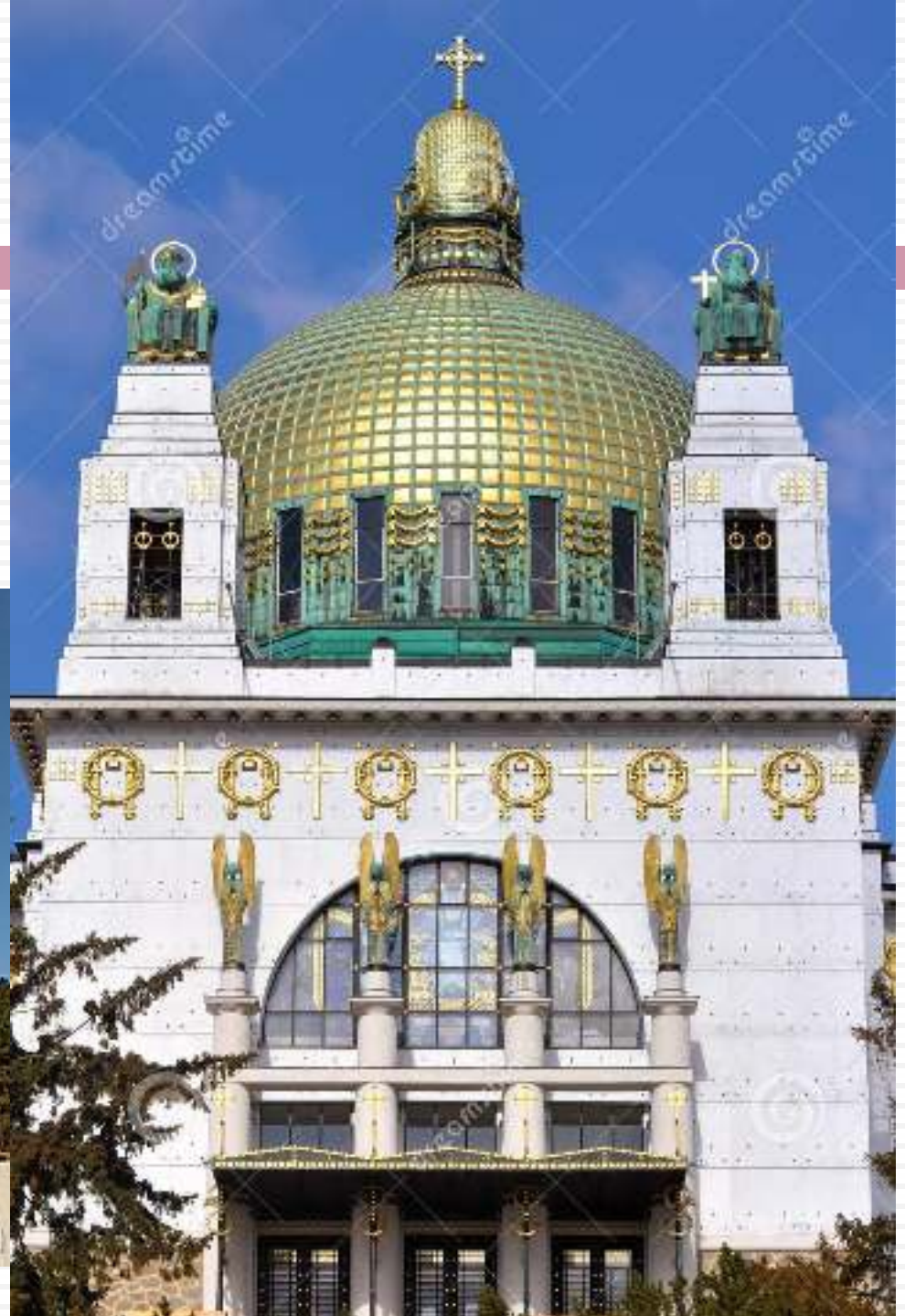


Současná podoba
budovy, v níž
divadlo bývalo





Kostel ve Vídni



JAN KOTĚRA

- ❑ Český architekt a designér, návrhář nábytku, malíř
- ❑ V architektuře vyznával účelnost prostoru a čistou a přehlednou kompozici
- ❑ Jako profesor působil na pražské Uměleckoprůmyslové škole
- ❑ Ve spolku Mánes a jako redaktor časopisu Volné směry



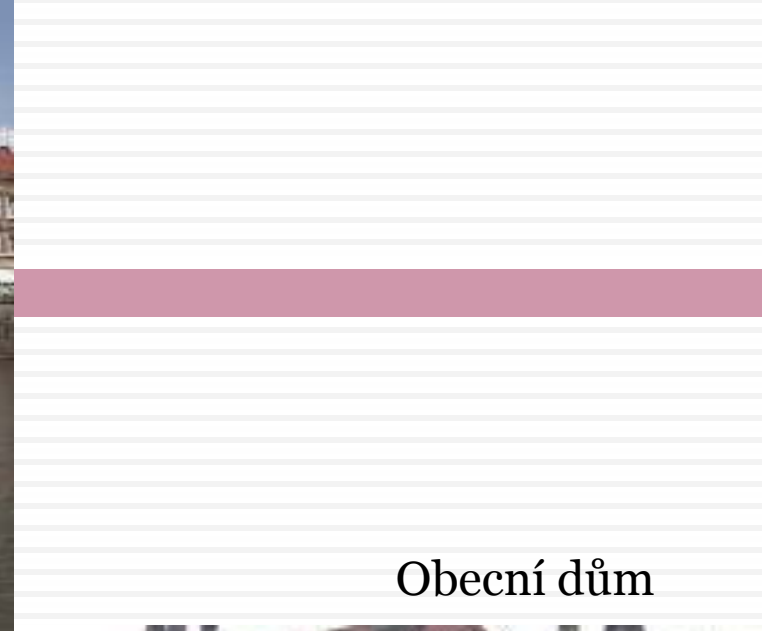


Právnická fakulta uk v praze





Pražský most přes Labe



Obecní dům





Národní dům v Prostějově

ANTONÍN BALŠÁNEK

- Český architekt a profesor architektury
- Architektonický obzor-první redaktor
- Dokonalé řemeslné provedení v jeho stavbách



1905



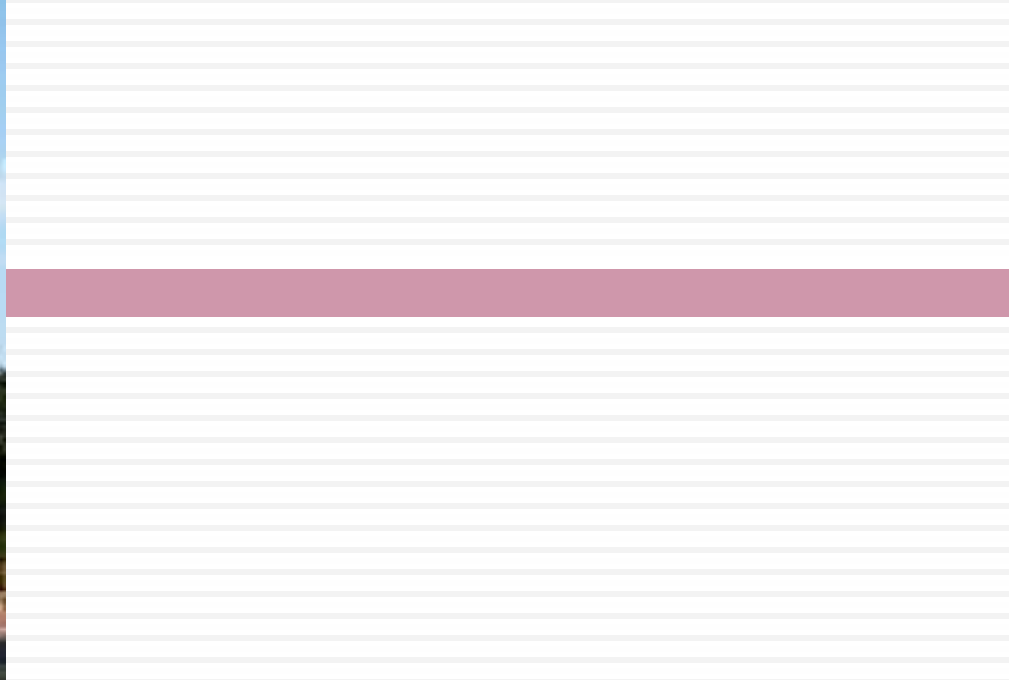
2011



Vršovická záložna



Podlipanské muzeum



Východočeské divadlo Pardubice



Obecní dům
města Prahy





Myslбекův pomník na Petříně

FRANTIŠEK DRTIKOL

- Český fotograf
- Nejčastěji akty
- Proslavil se také používáním papírových výstřižků ve fotografii, které orážely lidské siluety







JOSEF FANTA

- Český architekt, designér a pedagog
- Stal se asistentem Josefa Zítka při stavbě Národního divadla





Praha. Studentská kolej c. k. čes. vys. škol.





Vila Kouřimka, Poděbrady



Ministerstvo průmyslu a obchodu, Praha



STANISLAV SUCHARDA

- Český sochař a profesor
- Monumentální sochařský díla
- Soutěž o vytvoření sochy F. Palackého
- Podílel se na výzdobě Muzea východních Čech (HK)







BOHUMIL KAFKA

- Český sochař a pedagog
- Učitelem mu byl Stanislav Sucharda
- Profesor sochařství na Akademii výtvarných umění





Jan Žižka z Trocnova





Pomník Milana Rastislava Štefánika – kopie

ANTONIO GAUDÍ

- Španělský architekt
- první znaky osobitého umění Gaudí prokázal již v tzv. Casa Vicens, což byla rodinná rezidence v Barceloně
- 1884 začal pracovat na svém nejslavnějším projektu- katedrále Sagrada Família
- Velmi osobitý styl-inspirace přírodou



Casa Vicens



Palau Güell



www.google.cz/maps/uv?hl=cs&pb=!1s0x12a4a25820d3f1dd:0x96a03ff19fc2a5a4!2m5!2m2!1i80!2i80!3m1!2i100!3m1!7e1!4shttps://plus.google.com/100125453622260103947/photos?hl%3Dcs%26socfid%3Dweb:lu:kp:placepageimage%26socpid%3D1!5spalau+guell+gaudi+-+Hledat+Googlem&sa=X&ei=zXM7VP_aKITP7gb6joGwDQ&ved=oCJsBEKIqMA8



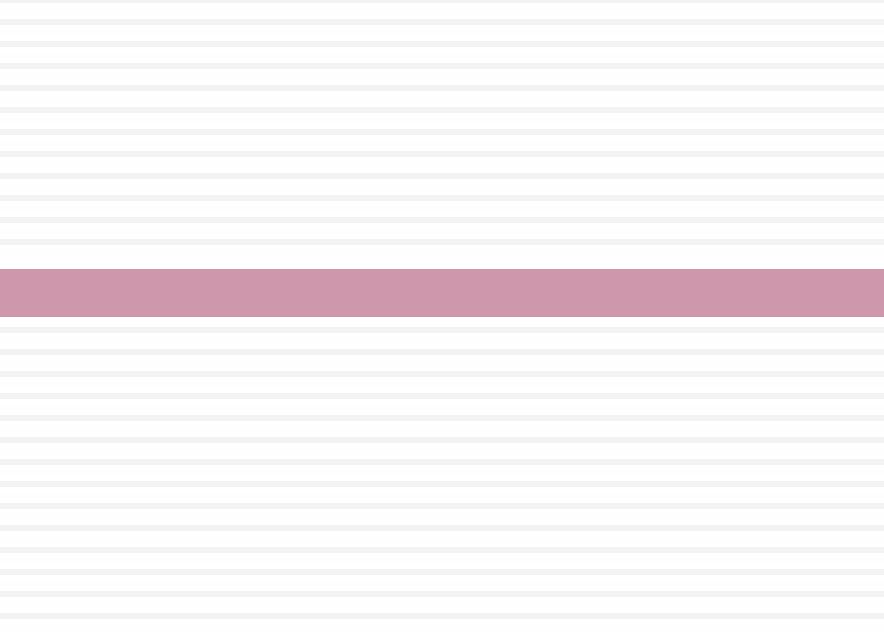
El Capricho

Güellûv park











Casa Milà, Barcelona



Biskupský palác v
Astorze



JOSEPH MARIA OLBRICH

- Česko-rakouský architekt, designér a malíř
- Práce s kovem, textilem a grafikou





Výstavní pavilon
Secession





Svatební věž

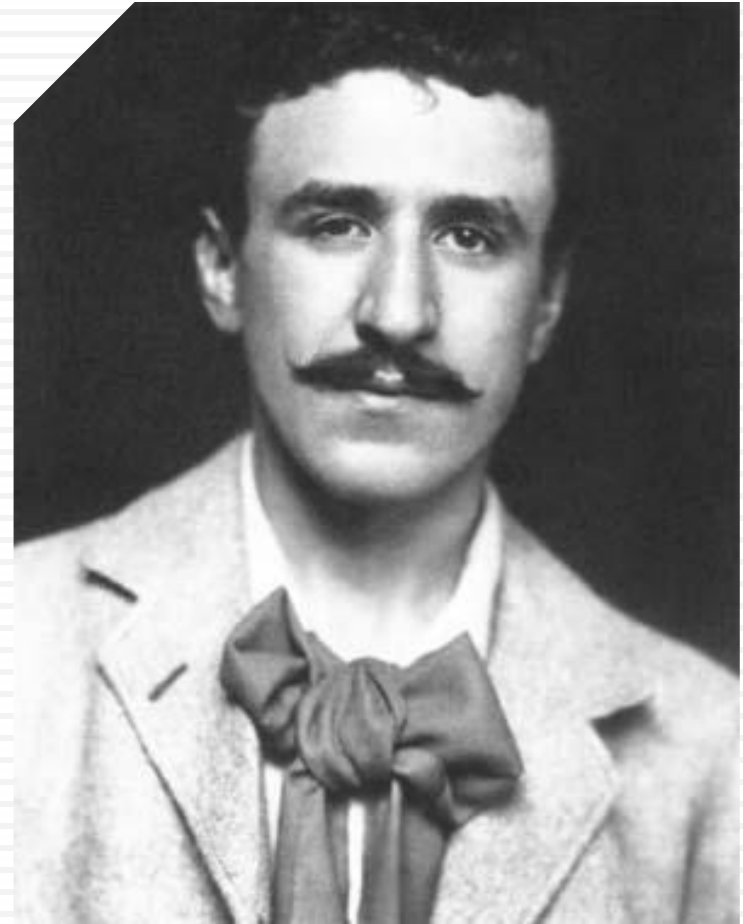


Dům Olbricha



CHARLES RENNIE MACKINTOSH

- ❑ Skotský architekt, designér a malíř
- ❑ Jeden z hlavních představitelů secese v Anglii
- ❑ Ovlivnil vývoj evropského designu
- ❑ Umělecká skupina The Four
- ❑ Na sklonku života začal malovat(akvarely)

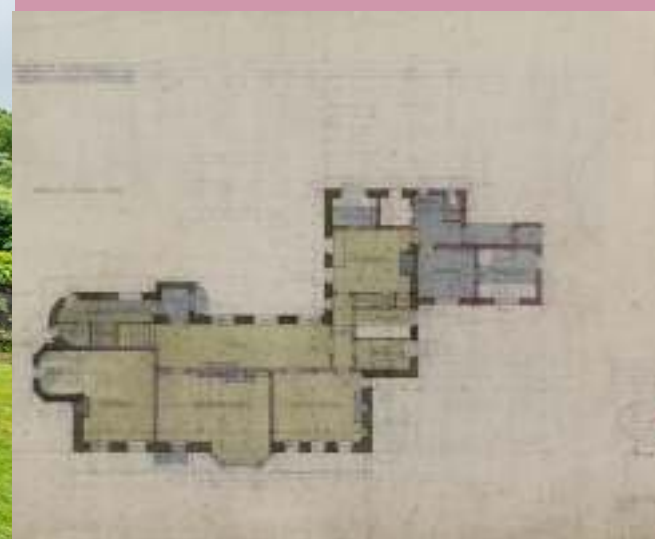




Hill house, Helensburgh



Windyhill in Kilmacolm

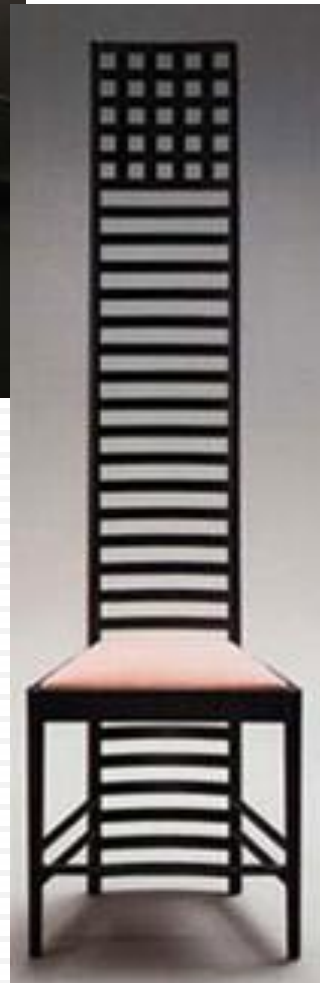


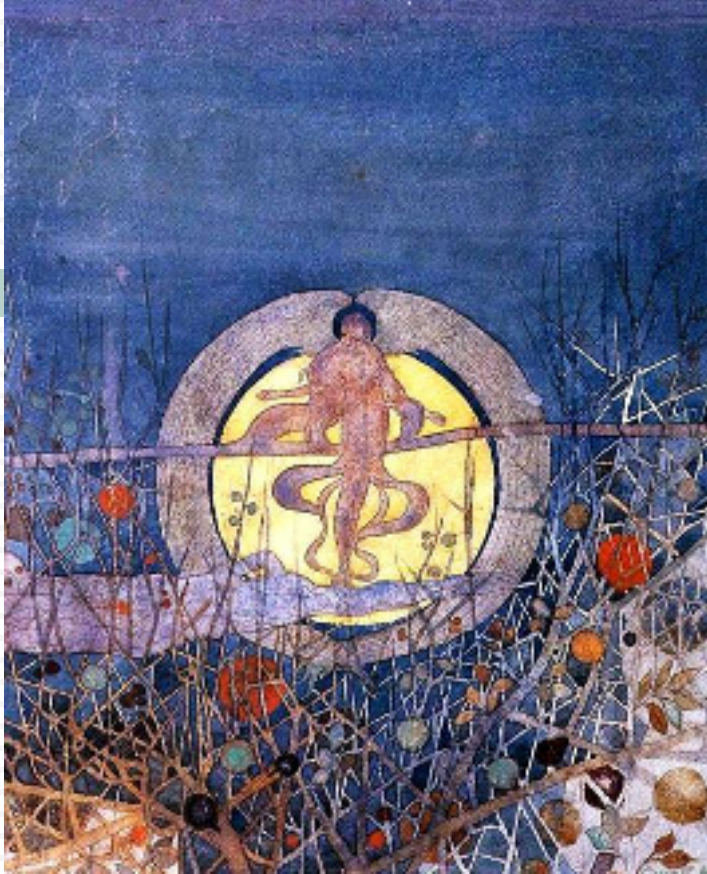


The Lighthouse



The School of Art





HECTOR GUIMARD

- ❑ Francouzský architekt
- ❑ Jeden z nejvýznamnějších arch. secese v Paříži
- ❑ Experimentátor
- ❑ Designoval vitráže, keramiku, tapety i látky, vše v harmonii se secesními principy i jeho stavbami



Castel Béranger





Hôtel
Guimard



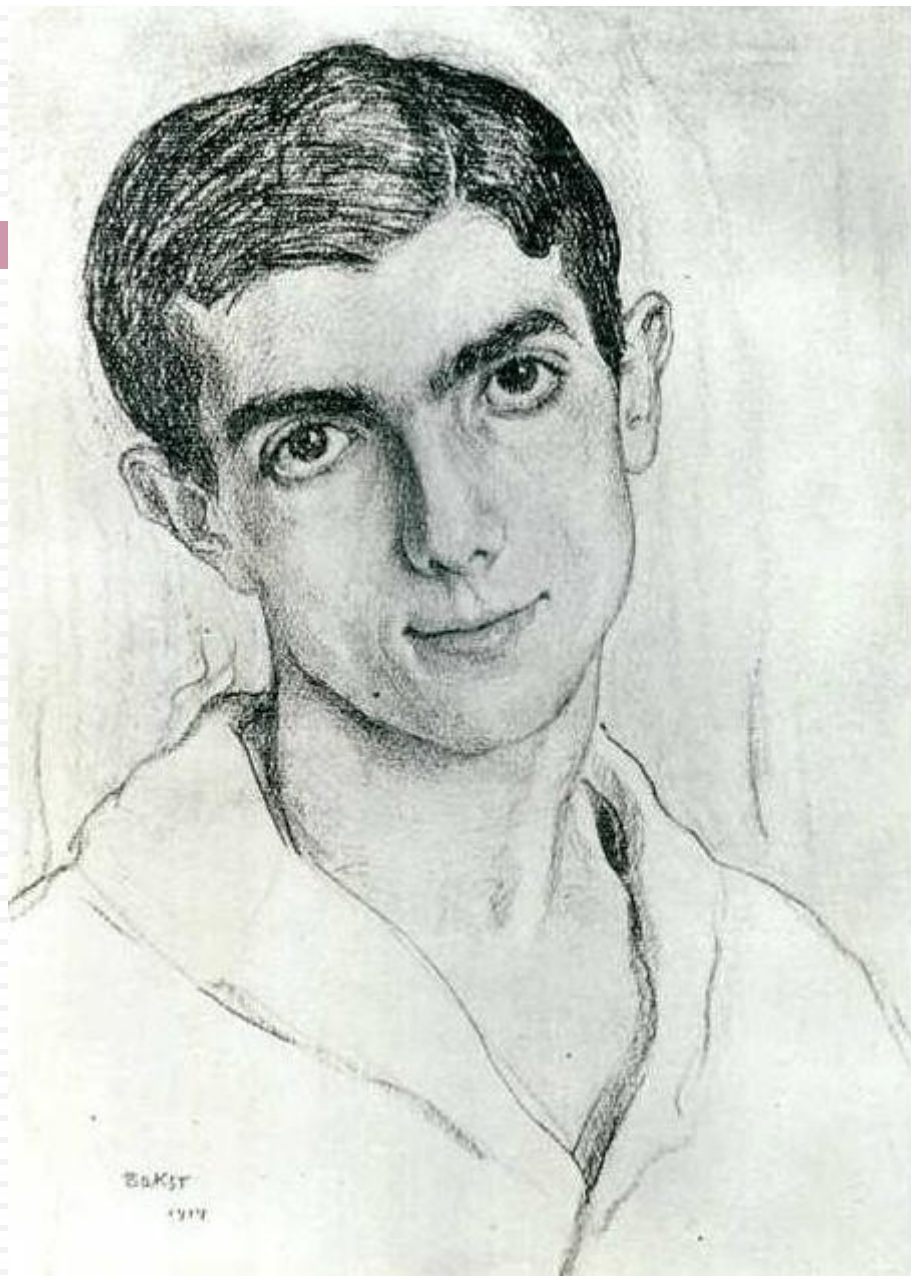
LÉON BAKST

- Ruský malíř a návrhář kostýmů a kulis
- Židovského původu
- Přivydělával si ilustrací knih
- Vystavovat pod příjmením svých příbuzných z matčiny strany









Užité umění



Secesní móda



MÓDNÍ ZÁLEŽITOSTI

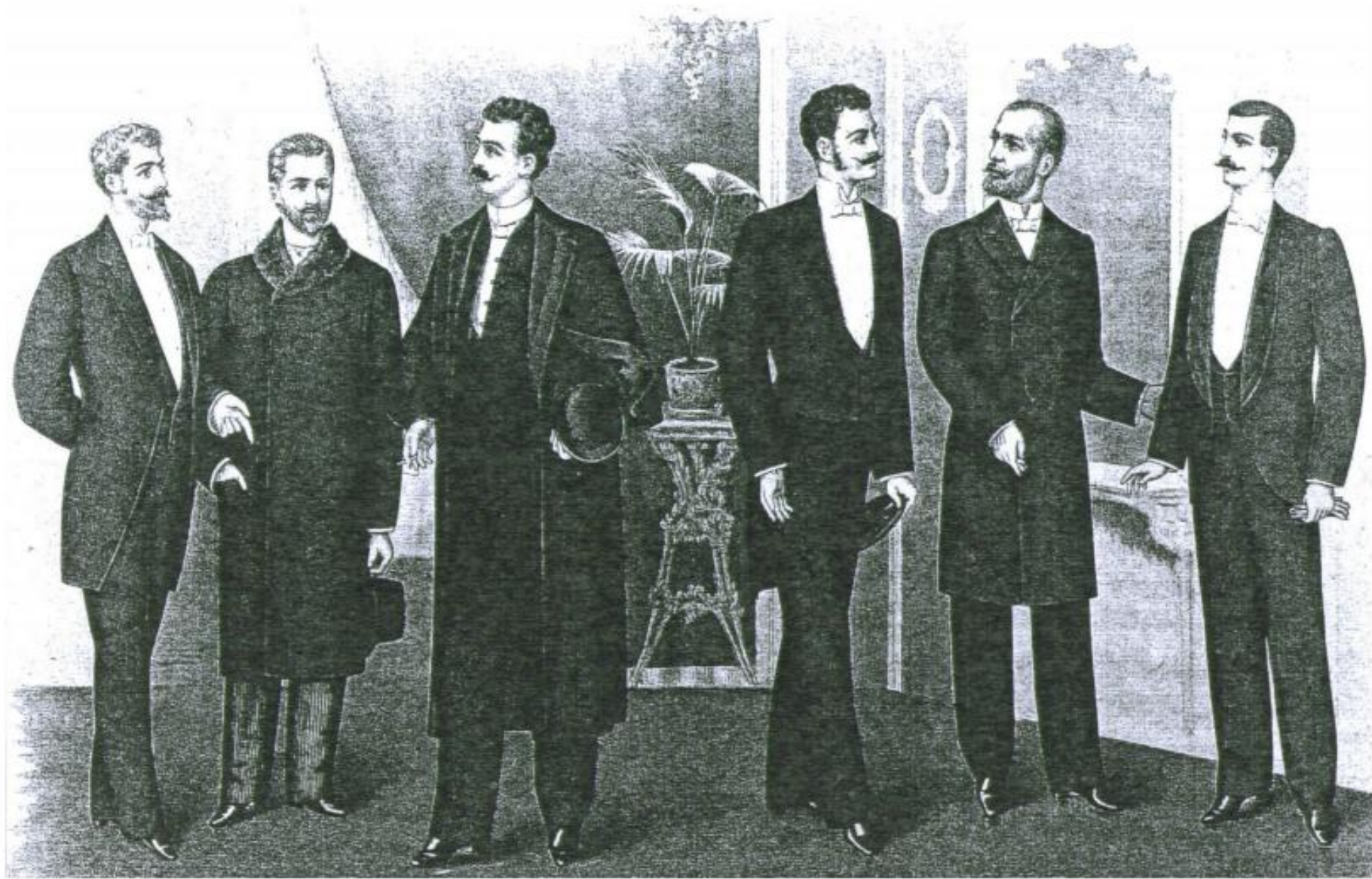


- vyznačuje se výraznou rostlinnou a geometrickou stylizací
- nový typ oděvu: zvonová sukně
- klobouky – malé i velké dekorované sušenými květy, ovocem a vycpanými ptáky
- korzet se stále používal, ale po 1. světové válce společně se spodnicemi a šněrovačkami se vytratil z ženského šatníku



Odpolední vycházkové šaty mají velmi štíhlou linii a jsou z různě vzorovaného materiálu. Zdobí je stuhy a patří k nim malé kloboučky s umělými květinami.





COCO CHANEL



* 19. 8. 1883
† 10. 1. 1971



Gabrielle Bonheur "Coco" Chanel



Little black dress





• <http://www.biography.com/people/coco-chanel-9244165>





- http://www.kod.tul.cz/predmety/DOK/DOK/prednasky_2013/DOK_SECESE%201890%20-%201914.pdf
- <http://www.wikiart.org/en/search/L%C3%89ON%20BAKST/1#close>
- <http://www.biography.com/people/coco-chanel-9244165>
- http://cs.wikipedia.org/wiki/Charles_Rennie_Mackintosh
- http://is.muni.cz/th/362308/fss_b/Novotna_bakalarska_prace_Gaudi.txt
- <http://tema.novinky.cz/hradec-kralove>
- <http://www.dreamstime.com/stock-images-otto-wagner-church-vienna-image23954324>
- <http://www.webnoviny.sk/zaujímavosti/clanok/293017-alfons-mucha-a-jeho-rodina-preslavena-umenim-a-secesiou/>
- <http://www.dumazahrada.cz/fotogalerie/ke-clankum/2012/2/1/slovanska-epopej-v-detailu/item/27740-slovanska-epopej/>
- http://www.rozhlas.cz/mozaika/vytvarne/_zprava/obraz-jana-preislera-pohadka-v-narodni-galerii-v-praze--877547
- http://www.arcadja.com/auctions/en/svabinsky_max/artist/56351/
- <http://content.galerieplatyz.cz/aukce/578-max-svabinsky-jitro-na-labi-12.jpg>
- <http://frankzumbach.wordpress.com/2010/09/10/frantisek-kobliha-4/>
- http://kultura.idnes.cz/monografie-o-janu-zrzavem-09e-/literatura.aspx?c=A130219_194323_literatura_ob
- <http://cs.wikipedia.org/wiki/Lept>
- <http://www.ssgbb.sk/autori/287-Franti%C5%A1ek%20Kobliha>
- http://www.papilio.cz/en/archiv.php?aukce=a27&pol=9154&PHPSES_SID=19be87bd38ac2a3524187250bcacabo8
- <http://www.vachal.cz/>
- http://www.artmuseum.cz/smery_list.php?smer_id=106
- <http://archiv.ihned.cz/c1-20903490-bilkova-galerie-na-hrbitove>
- http://www.artmuseum.cz/umelec.php?art_id=157
- <http://www.archiweb.cz/news.php?action=show&id=12420&type=6>
- <http://www.klimtgallery.org/>
- http://is.muni.cz/th/74214/ff_m/Prezentace/preisler.htm
- <http://www.edvardmunch.org/edvard-munch-paintings.jsp>
- http://www.artmuseum.cz/umelec.php?art_id=618
- <http://www.wikiart.org/en/henri-rousseau/exotic-landscape-1910>
- <http://theculturetrip.com/europe/france/articles/gustave-moreau-reimagining-symbolism/>
- http://studentka.sms.cz/index.php?P_id_kategorie=7630&P_soubor=%2Fstudent%2Findex.php%3Fakce%3Dprehled%26ptyp%3D%26cat%3D95%26idp%3D%26detail%3D1%26id%3D890%26view%3D1%26urlback%3D
- <http://ai.hs-mainz.de/das-haus-des-architekten-olbrich/>