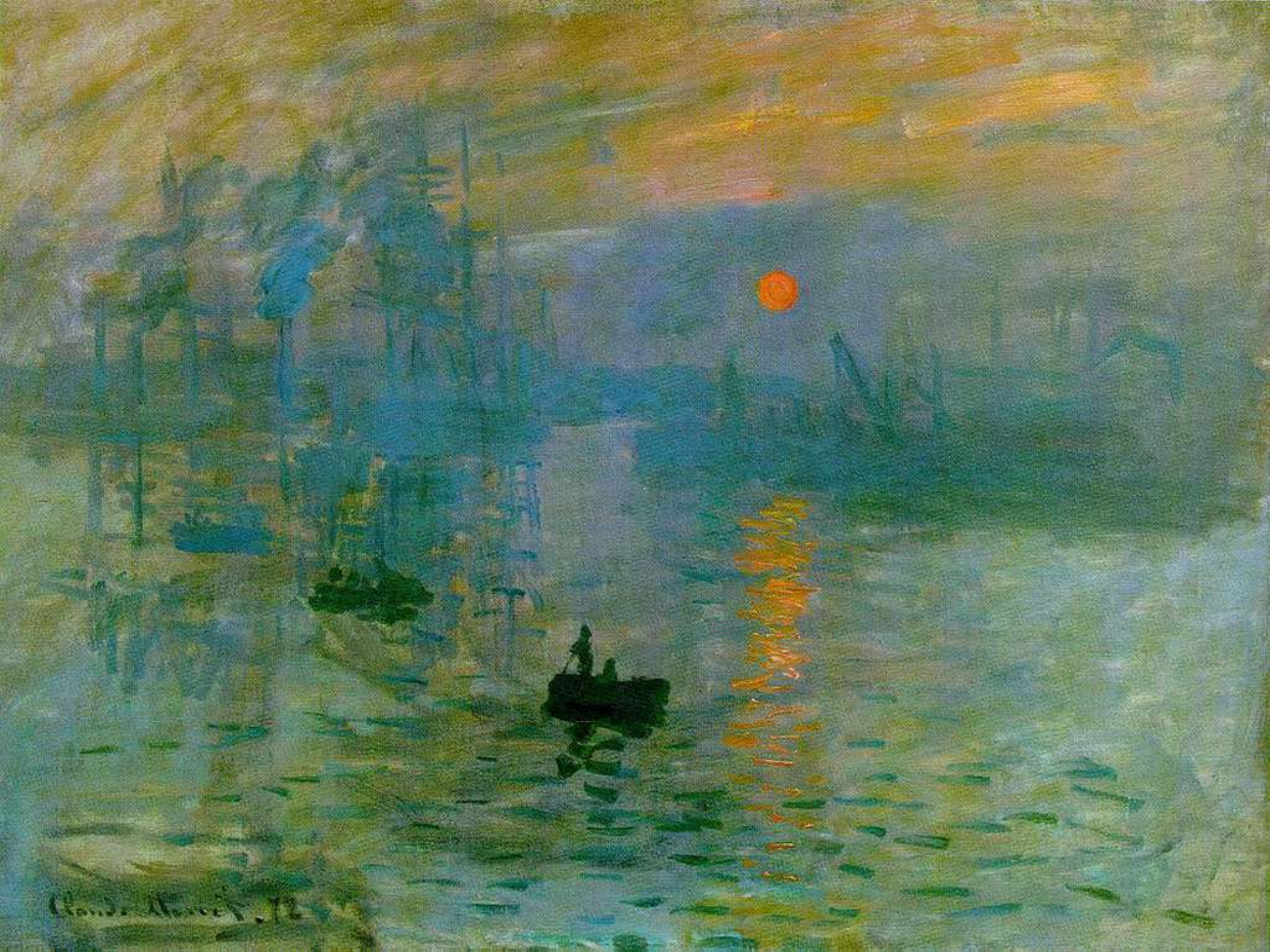


Impresionismus

*Francouzský
impresionismus*

- vznik – konec 19. století ve Francii
- reakce na ateliérovou malbu
- snaha zachytit okamžitou atmosféru dané chvíle a okamžik duševního rozpoložení
- návaznost na realismus
- především v malířství, literatuře a hudbě
- prosazení impresionismu ukončilo akademické umění

- nerespektování platných pravidel umění
- odmítnutí hledat ideální krásu
- snaha zachytit přirozenou krásu
- obraz tvořen krátkými tahy štětcem
- důraz na celkový efekt
- hlavní téma – krajina a příroda, moderní město a společenský život
- inspirace japonskými dřevoryty

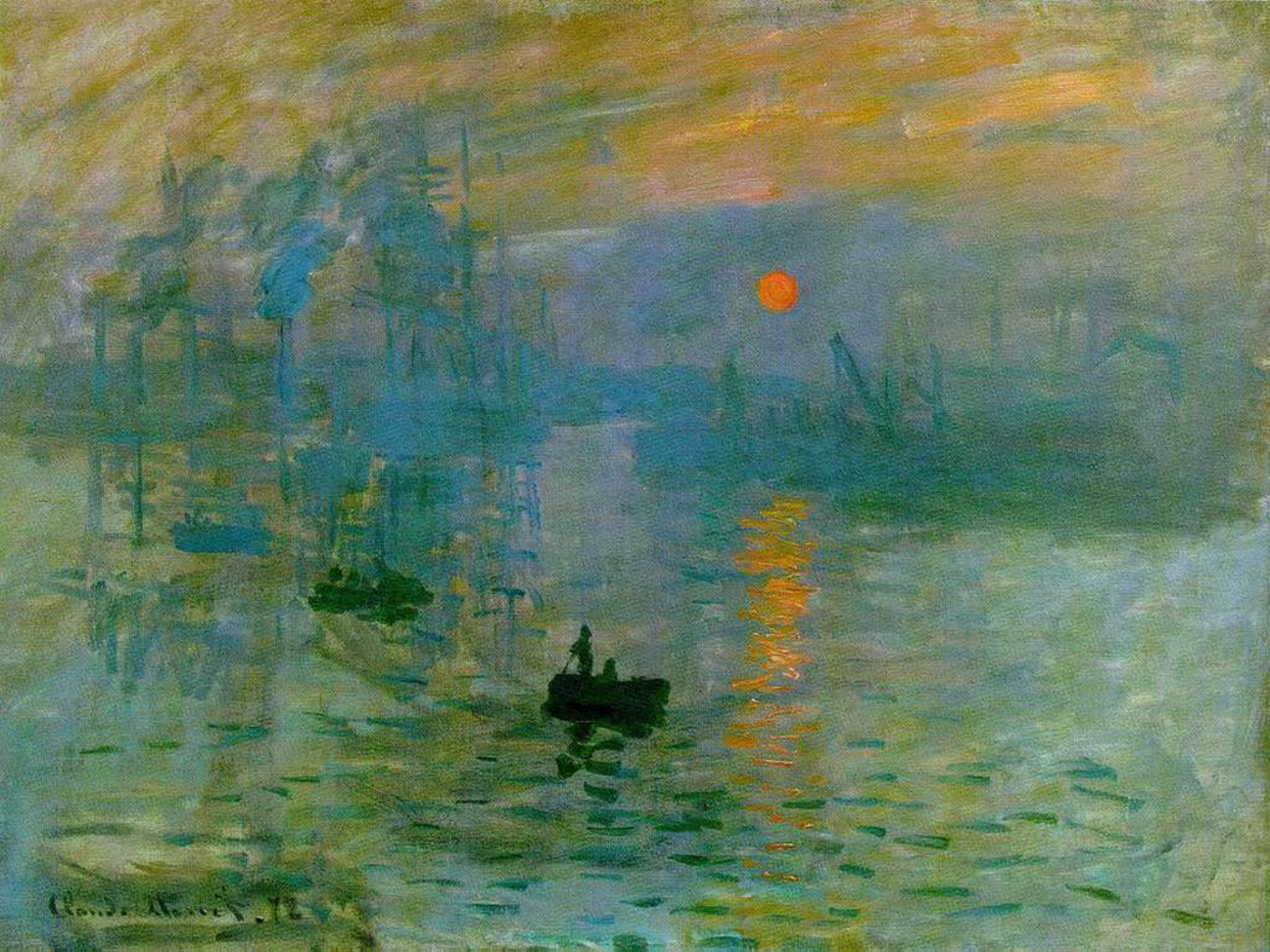


J.M.W. Turner

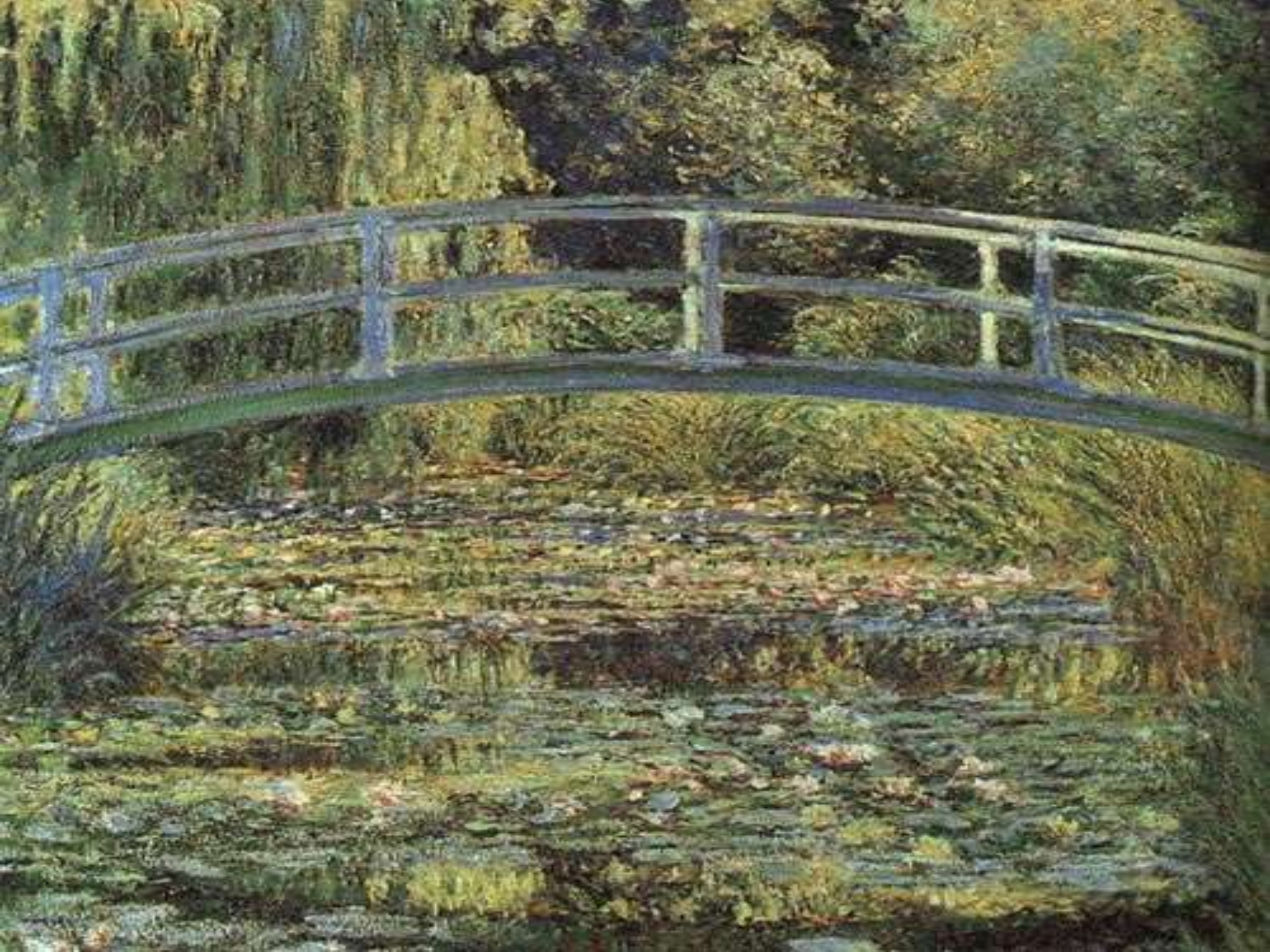
- nový a svěží styl malby či kresby
- odlišnost od požadavků tradičního umění
- **Société Anonyme**
- požadavek nezávislosti na oficiální akademické tvorbě
- 1. výstava – 15.4.1874
- 2. výstava – duben 1876
- kritika za “nedokončenost“ obrazů, barevnost a náměty

Claude Oscar Monet

- malíř a grafik
- učil se u Eugèna Boudina
- zapsal se do akademie Suisse
- vycházel ze stylu Maneta
- vyhledával světlo
- maloval mimo ateliér
- vytváří dojem neklidu a životnosti krajiny
- odmítá černou a další tmavé barvy



J.M.W. Turner 1844





www.ArtSunLight.com
This mark does not appear on real paintings









Eugène Boudin

- jeden z prvních, co malovali přímo v přírodě
- ovlivněn holandským uměním 17. století





Edgar Degas

- hlavní iniciátor impresionistických výstav
- nepovažoval se za impresionistu
- zájem o lidskou postavu ve všech pozicích
- kreslil hlavně tanečnice
- později i koňské dostihy, divadla a kavárny
- nepoužíval techniky impresionistů



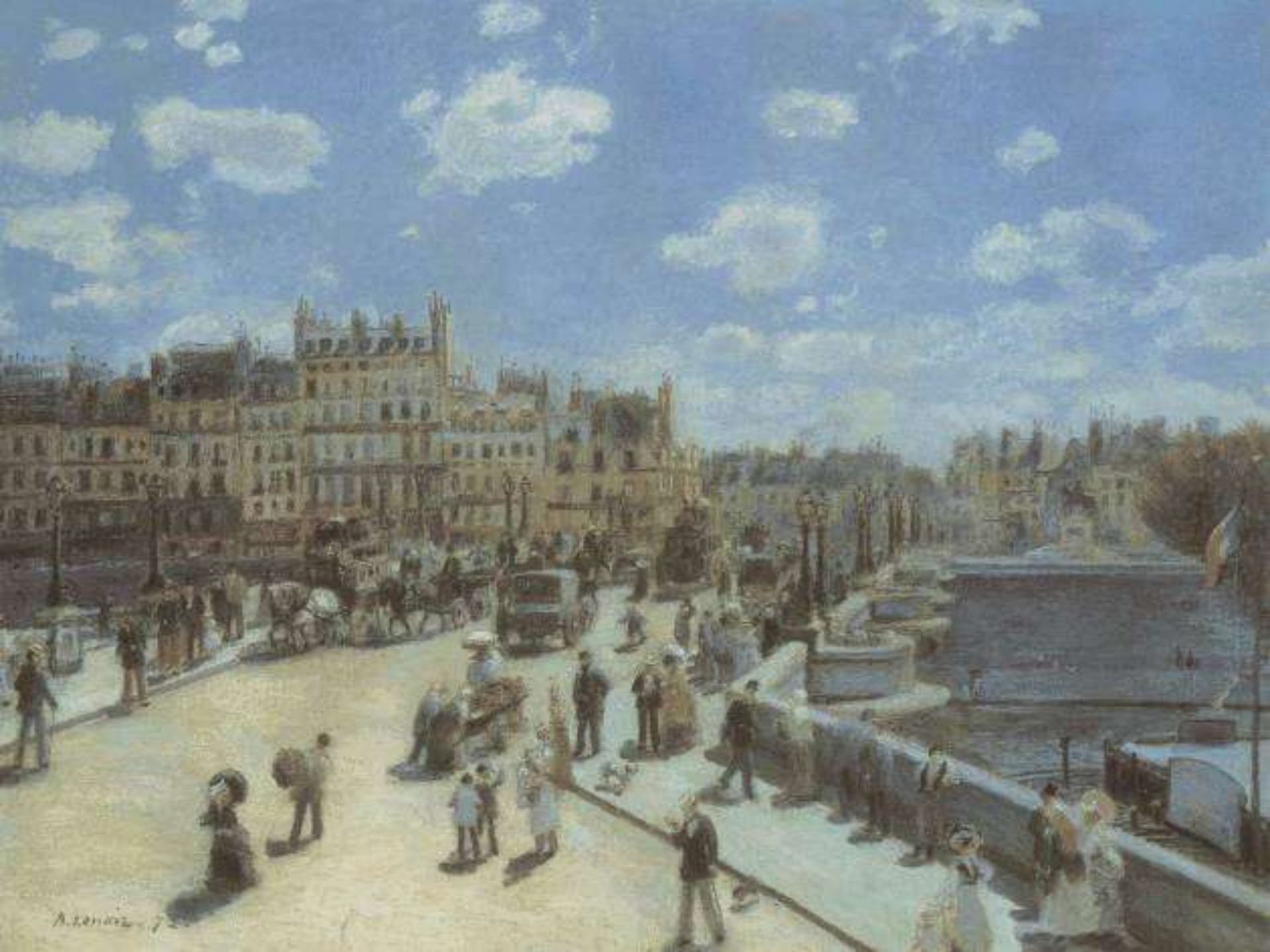




Pierre-Auguste Renoir

- významný impresionista
- zkoušel malovat stylem Rubense
- během studií často navštěvoval Louvre
- spolupracoval s Monetem
- měl zakázky hlavně na portréty
- maloval krajiny a přírodu, akty a výjevy ze života





A. LENOIR - 72

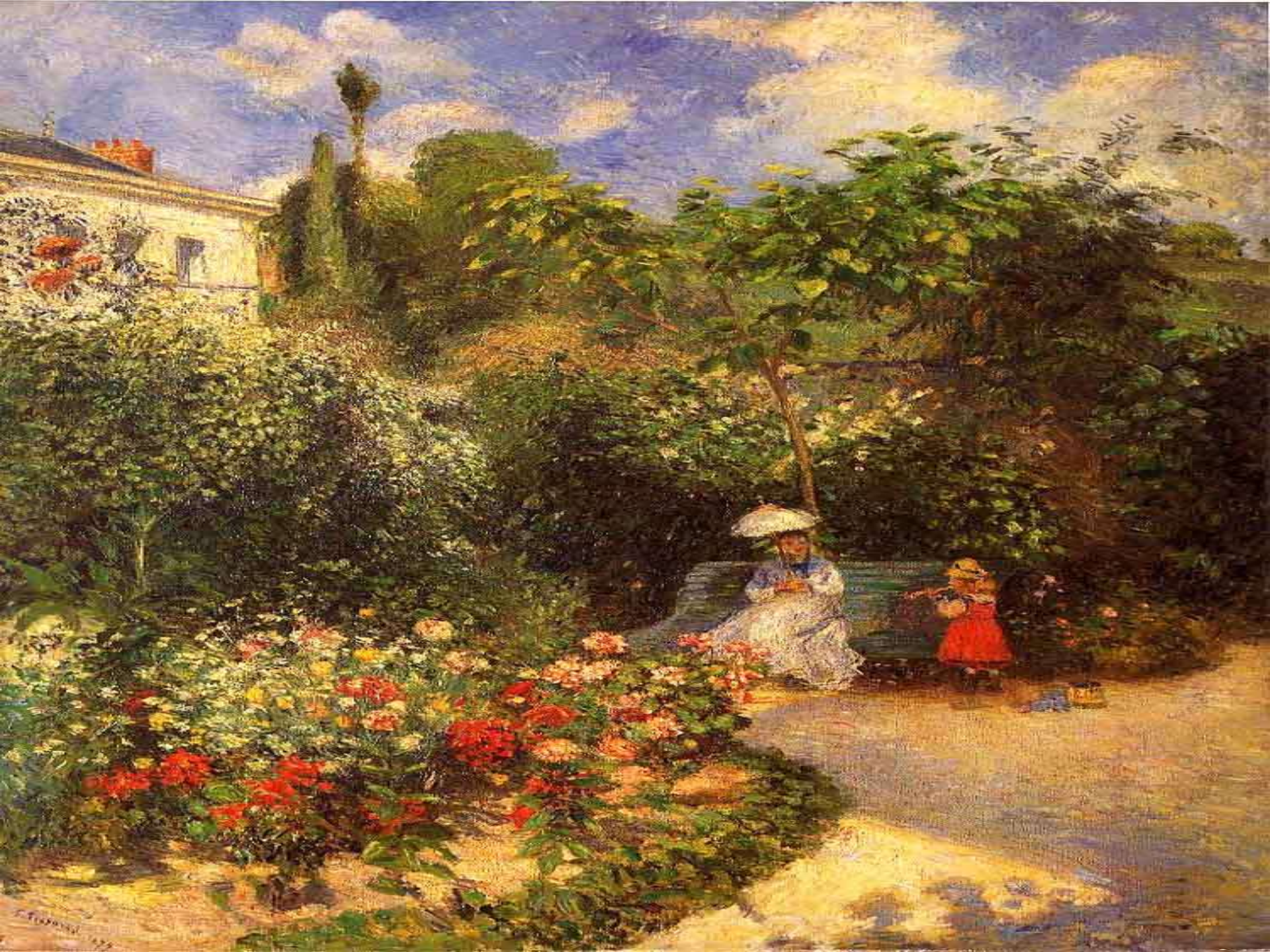




Camille Pissarro

- samouk
- vliv realistů, později impresionistů
- patronský přístup k dalším umělcům
- s Monetem organizovali nezávislé výstavy
- studoval vlivy světla, klimatu a ročních období
- vymyslel nové techniky
- uznávaný jako učitel
- maloval především krajiny









J.M.W. Turner 1812



Paul Cézanne

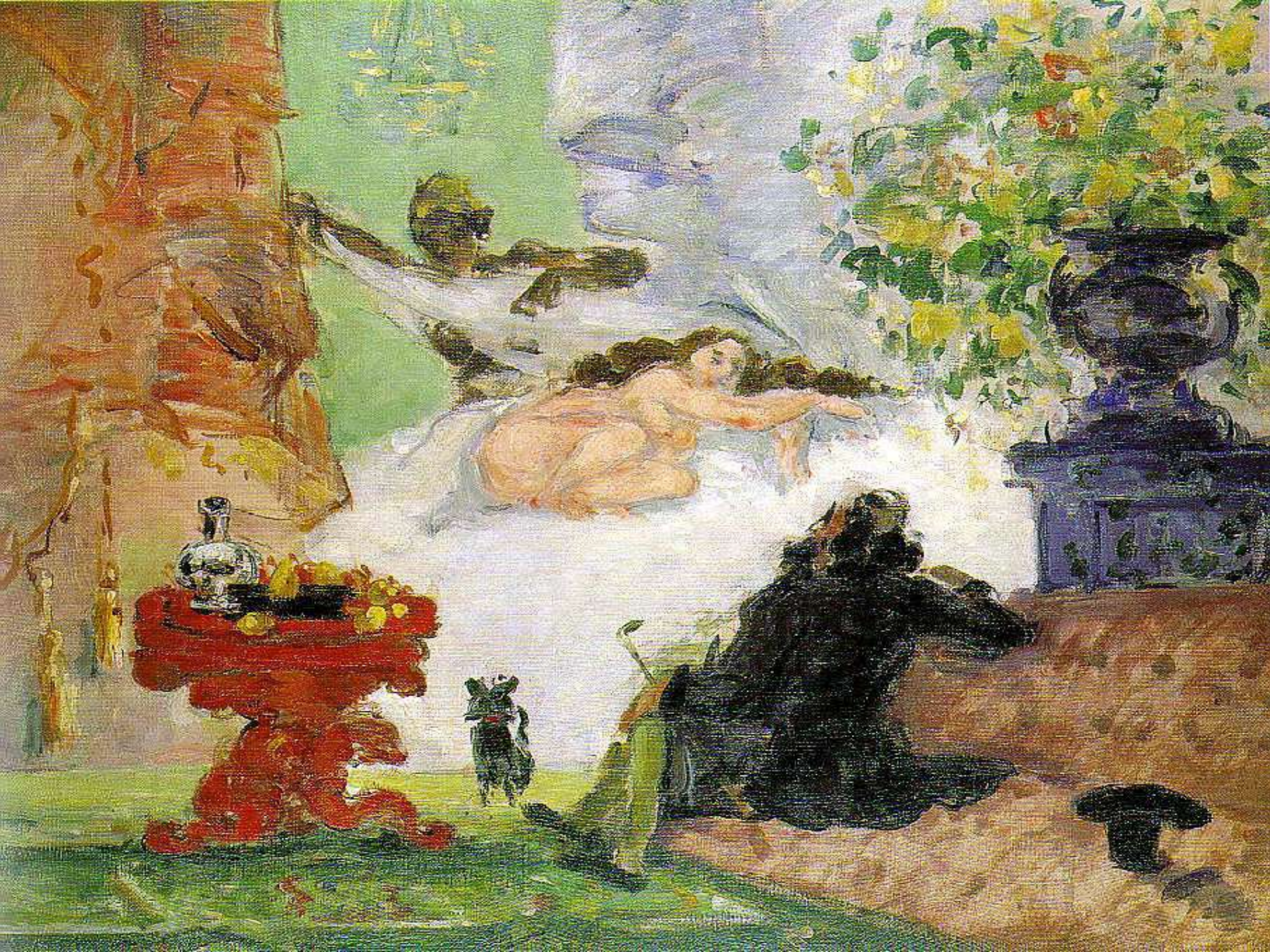
- “otec moderního umění“
- na začátku tvořil především portréty
- snaha zachytit psychologii postav
- ve věcech nacházel řád a zachycoval jejich objem
- nezaměřoval se na světlo a stín
- nechával často prosvítat i podklad
- jako většina impresionistů nepoužívá černou

- své obrazy maloval základními barvami
- neměnil tóny barev v závislosti na změnách světla a stínu
- krajiny zjednodušeny do základních geometrických útvarů
- inspirace pro kubisty a fauvisty
- koupání, hora sv. Victorie, jablka a drapérie
- nepochopen veřejností a kritikou









Alfred Sisley

- anglický původ
- ovlivněn Turnerem a Monetem
- především krajinář
- pravý impresionista
- většinou příznivá kritika
- pohyb a zvláštní dynamika v obrazech
- hluboce zobrazená příroda
- smysl pro soudržný tvar



Sisley





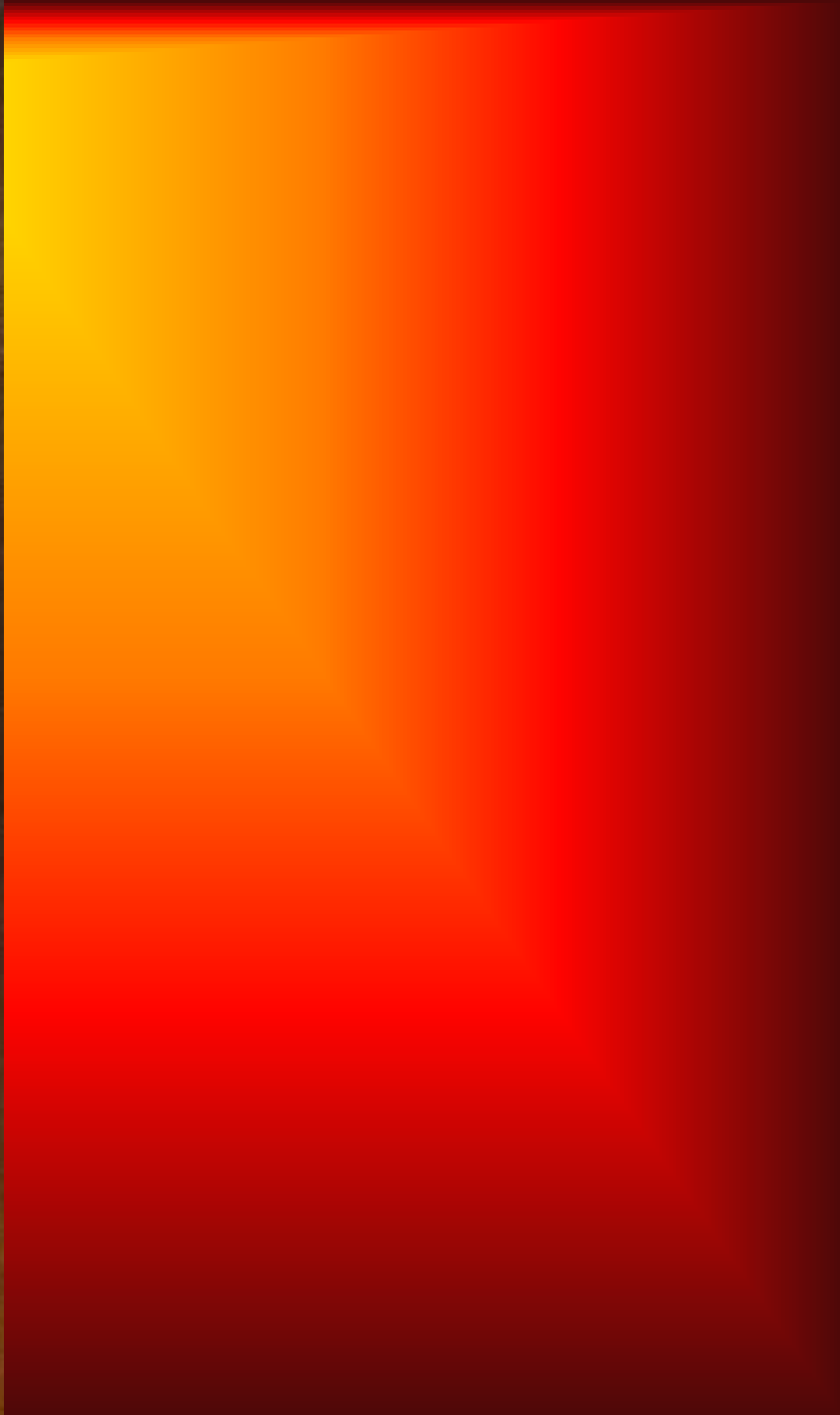
Great River. 76

Eva Gonzalès

- francouzská malířka
- už od dětství sama maluje a zajímá se o malířství
- od r. 1869 studentka a modelka Maneta
- neúčastní se výstav impresionistů
- vliv Maneta na její tvorbu
- od r. 1872 se mění její styl
- oceněna hlavně pro jasné barvy a témata zabývající se ženami a jejich životem







Auguste Rodin

- francouzský sochař
- vychází ze studia antiky, gotiky a renesance
- základ činnosti – příroda
- r. 1870 odešel do Itálie
- svou metodu nazývá marcottage (vrstvení)
- pracuje s amatérskými modely
- fascinace tancem a spontánním pohybem

- obdivoval Michelangela
- obrovský vliv na vývoj moderního sochařství
- inspiroval se minulostí
- odmítán a kritizován pro upřímnost a expresivitu svých děl
- vytvořil jedinečné příklady zobrazení lidského nitra
- také maloval oleje a akvarely







Český impresionismus

- konec 19. století
- česká krajinomalba zahrnuje spoustu nových prvků
- začíná se prosazovat naturalismus
- analytické zpracování pomocí barvy a světla
- snaha o celistvost
- propojení mnoha různorodých prvků a jevů v jeden celek

Václav Radimský

- první český impresionista
- od r. 1891 člen Barbizonské školy
- snaha přesně a důsledně uplatnit impresionismus v české krajinomalbě
- 1899 – první česká výstava impresionismu
- výraznější projev vztahu k místu a domácím tradicím
- snaha o začlenění do světového umění



Pejzáž kú ošermeni výstavy u Topice 15. II. 1906.
Václav Radimský





Antonín Chittussi

- krajinář
- inspirace u Barbizonské školy
- snaha o lyrickou syntézu české krajiny
- uznáván spíš ve Francii
- obrazy plné světla a jasných barev
- vyjádření nálady v krajině
- nový náhled na krajinářství a impresionismus









František Kaván

- nejvýraznější žák Mařákovy školy
- realistické a symbolické začátky
- duchovní a meditační zaměření
- odklon od vlivu Mařáka a Chittussiho
- pokora před přírodou, citlivost
- hledání duchovního smyslu lidské existence
- touha po objevení tajemství přírody
- projev až v pozdní tvorbě











Kaupin
Helsinki - 1900

Antonín Slavíček

- jeden z prvních žáků Mařákovy školy
- využívá spontánnosti svého smyslového pojetí malby
- první kresby uveřejnil v patnácti letech
- dva roky vedl Mařákovu malířskou školu
- člen Spolku výtvarných umělců Mánes
- snaha zachytit kouzlo a náladu okamžiku
- vyjádření působení světla v přírodě

- využívá techniku barevných skvrn
- úsilí zachytit i duši krajiny a osudy lidí
- inspirace Mařákem a Chittussim
- zakladatel českého moderního malířství
- snaha o hlubší výpověď o rázu a životě krajiny
- mistr v zachycení světla a stínu
- uvolnění stylu v pozdějších letech















Antonín Hudeček

- blízký přítel Slavíčka
- studoval v Mnichově
- nejdřív se věnuje figurální malbě
- malby krajin, lesa a selských stavení
- převládají melancholické rysy
- krajiny psychického a náladového zaměření
- ovlivněn Mařákem a Slavíčkem
- velice oceňován





Americký impresionismus

- převzetí techniky malby, námětů a barevnosti z Francie
- spojení s domácími malířskými tradicemi a kulturou
- prvky realismu a secese
- velmi harmonická souhra
- velká popularita i u laické společnosti

James Whistler

- malíř a grafik
- r. 1855 se vydal do Francie
- obdivoval Velázquezze
- seznámil se s Courbetem
- uchvácen Paříží
- od r. 1859 žije v Londýně
- využíval šerosvitné modulace barev
- také tvořil dřevoryty





Mary Cassatt

- americká malířka
- jedna z prvních žen, která se začala malířstvím profesionálně živit
- značnou část života strávila ve Francii
- seznámila se s Degasem
- jejím uměleckým námětem byly ženy a děti
- získala světový úspěch





