

Vliv Anglie



- Předchůdce fr. impresionismu je anglické krajinářství
- William Turner(1775-1851)
- John Constable(1776-1828) a jeho vůz na seno – nový přístup malířského rukopisu a tahů štětcem



William Turner - Sněhová bouře (1842)



DALŠÍ UMĚLCI IMPRESIONISMU VE SVĚTĚ



- Impresionismus se postupem času stal celosvětovým malířským směrem
- kromě Evropy ovlivnil i tak vzdálené země, jako je Amerika, Austrálie či Japonsko
- V Americe získal impresionismus velkou popularitu a kromě samotných malířů uchvátil i laickou veřejnost

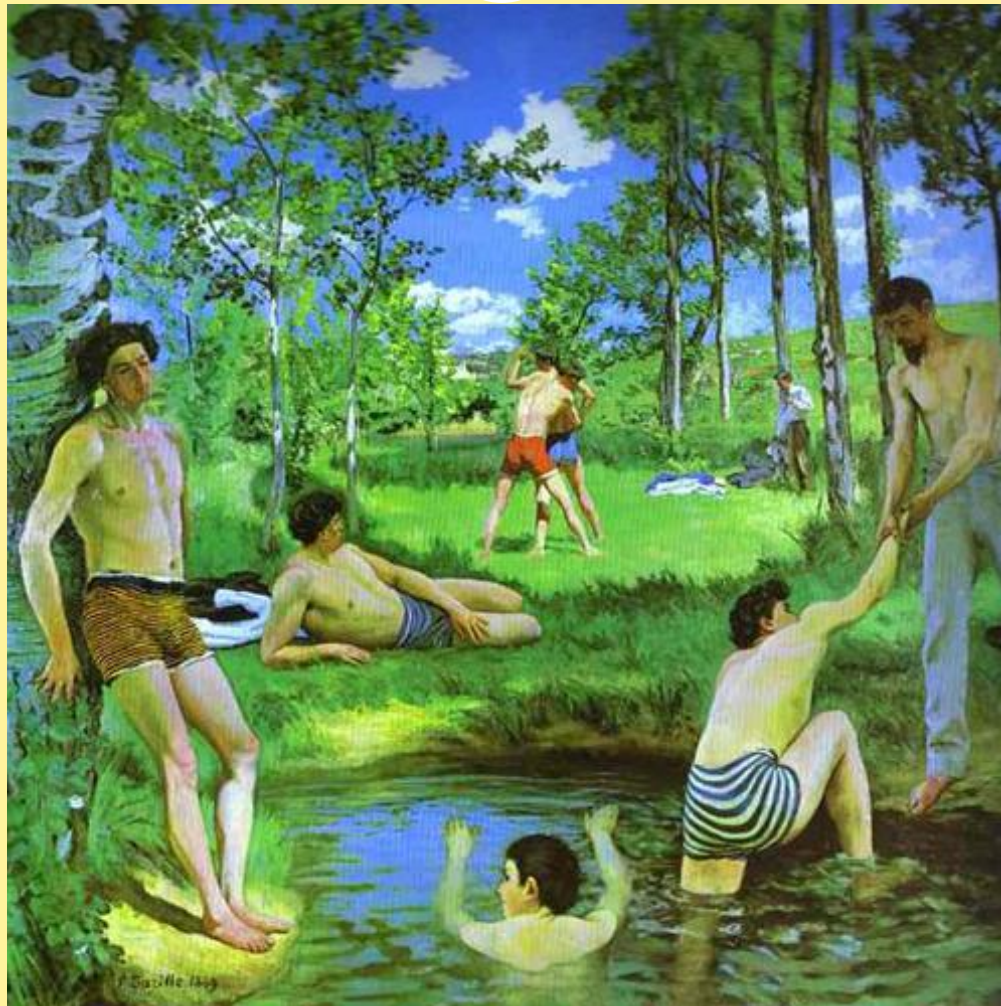
Frederic Bazille(1841-1870)

Černoška s pivoňkami 1870

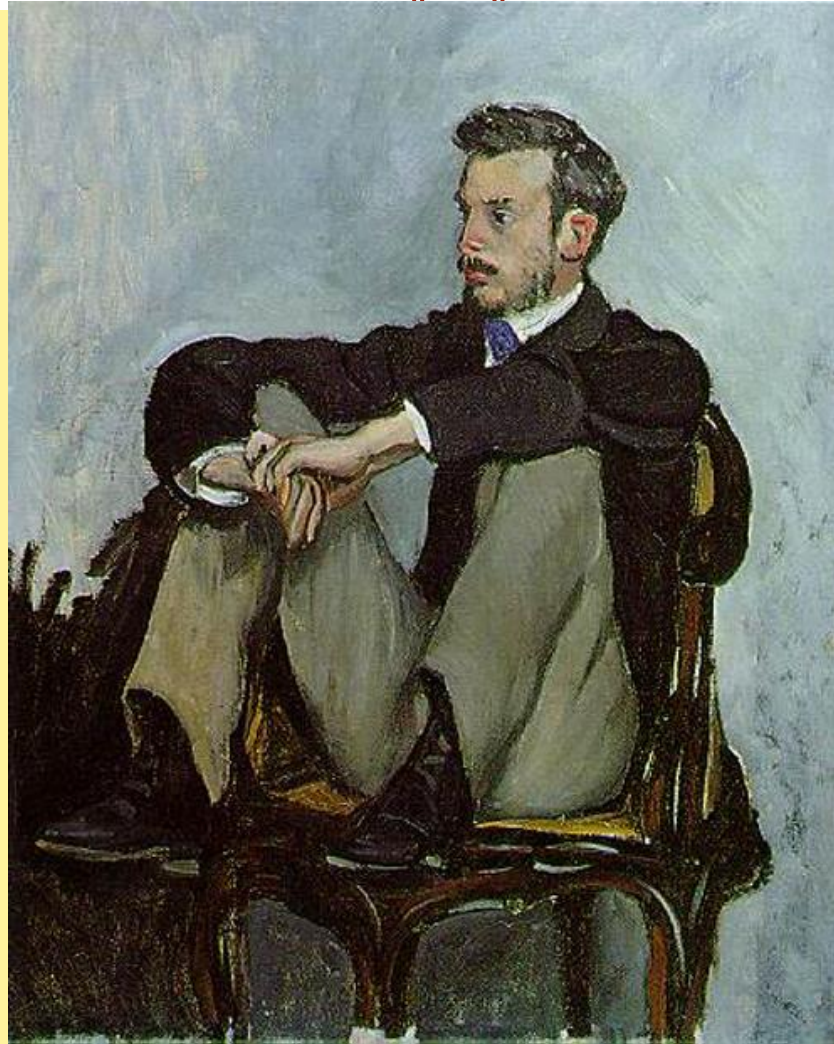


- Významný fr. impres. portrétista a krajinář
- Studium umění v Paříži, přítel Renoira, kterého i portrétoval, také přítel C.Moneta, A. Sisleyho, E.Maneta
- 1870 Povolán do armády těsně po vypuknutí Prusko-frencouzské války, téhož roku zemřel

Frederic Bazille - Koupající se



Frederic Bazille – Portrét Pierre Auguste Renoire



Frederic Bazille – Umělcův ateliér na Rue de la Comdamine 1870



Děvče před francouzskou vesnicí (1868)



Emile Bernard (1868-1941) Fr.



- Většina děl z první poloviny života
- Nezáskal uznání, rozhodl se věnovat psaní a vydávání knih
- 1893 kniha Van Goghových dopisů
- 1905 rozhovory s Cezannem

Emile Bernard – Bretaňské ženy na louce



Eugene Boudin (1824-1898) Fr. Honfleur, trojspřežník v zálivu



- Jeden z prvních krajinářů malujících přímo v přírodě.
- Ovlivněn holandským uměním 17.století

Eugene Boudin



- Pracoval s Claudem Monetem v jeho ateliéru.
- Na popud J.H.Jongkinda začal pracovat v přírodě (en plein air)
- Podílel se na uspořádání první výstavy 1874 impresionistů v Nadarově fotografickém ateliéru v Paříži. Kde také vystavoval
- Cesty po světě díky jeho rostoucí reputaci
- 1889 zlatá medaile na Světové výstavě
- 1892 se stává rytířem čestné legie – uznání jeho talentu a vlivu na umění jeho současníků

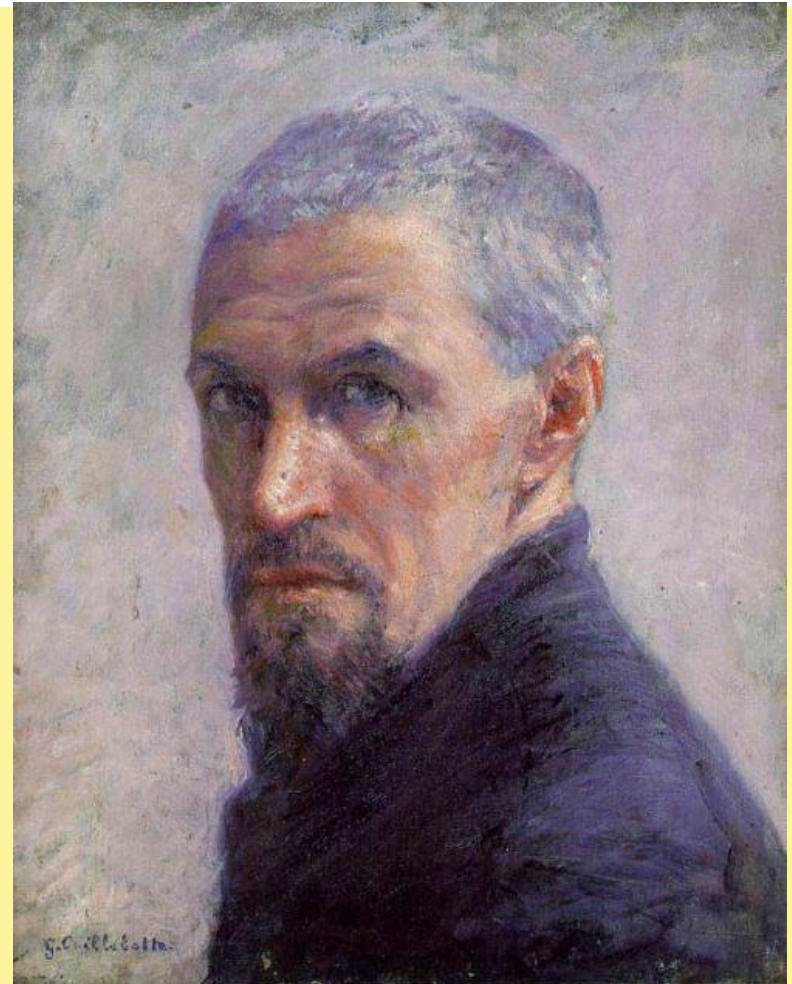
Eugene Boudin - Přístav Deaville 1880



Gustave Caillebotte(1848-1894) Fr.



- Znázorňoval i lidi nižších společenských vrstev, velmi realisticky
- Styl velmi podobný impresionismu, nicméně velmi realistické obrazy
- Nezískal tolik uznání
- Významný podíl na rozvoji a propagaci fr. impresionismu
- Přítel C. Moneta, A. Renoira, A. Sisleyho
- Organizace první výstavy 1874
- Finanční pomoc impresionistům, koupil mnoho obrazů
- V poslední vůli odkázal obrazy Francii



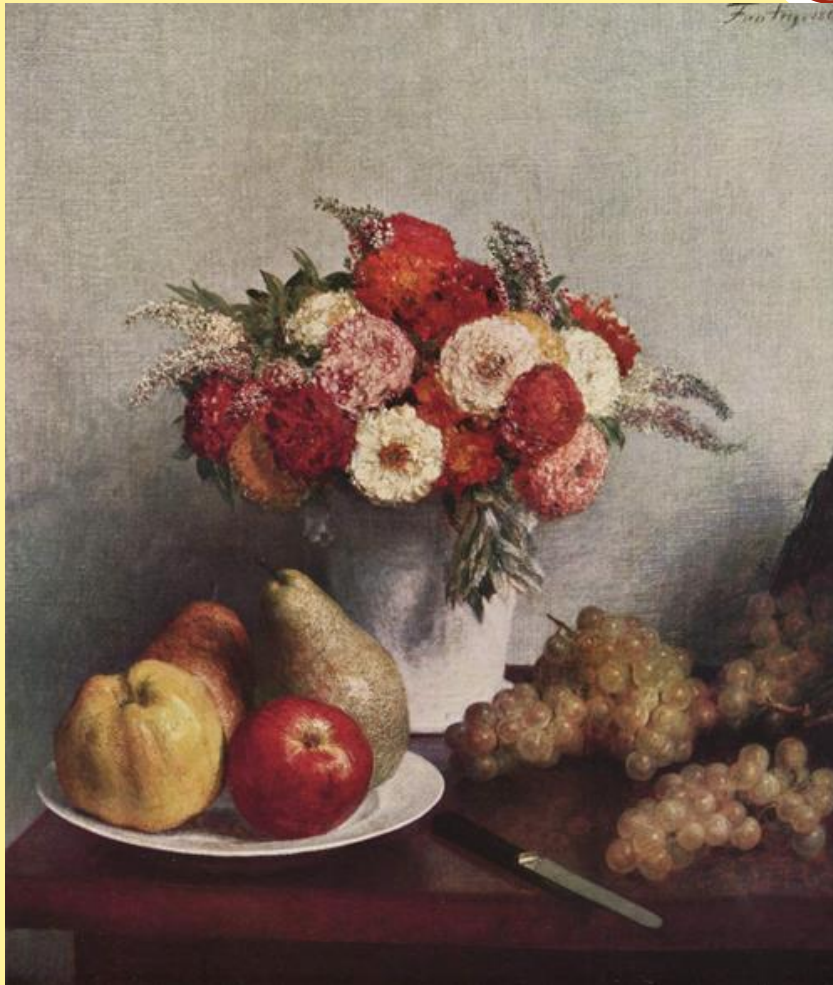
Žena u převlékáciho stolku 1873



Veslování 1877



Henry Latour(1836-1904) Francie



- Zátiší s květinami a ovocem, 1865

Mary Cassatt(1844-1926) USA, Francie



- Americká malířka. Od 1871 v Paříži, kde studovala, navštěvovala evropská muzea
- S Camille Pissarrem sdílela nadšení pro pastelové barvy
- 1872 poprvé vystavovala v Salonu, kritika za používání příliš jasných barev
- Ovlivněna Degasem(obdivovala jeho pastely, cítila spřízněnou duši, po setkání vzniklo hluboké přátelství)
- Rovněž grafička ovlivněná japonskými tisky
- Jejím nejčastějším um.námětem byly ženy a děti

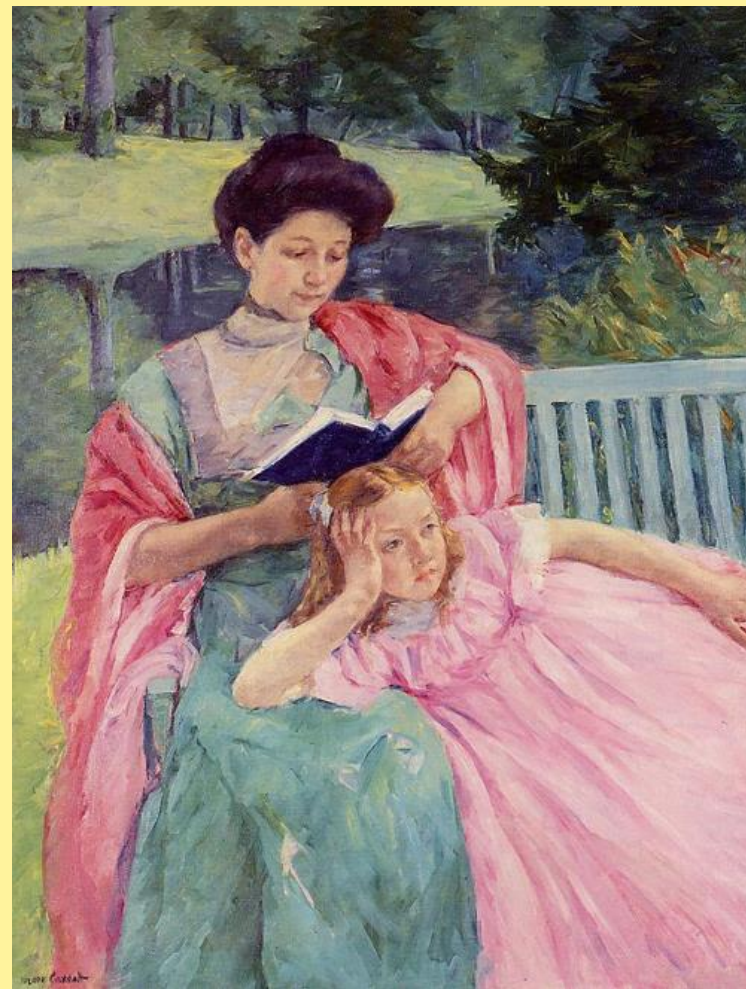
Toreador 1873

Žena s perlovým náhrdelníkem v lóže



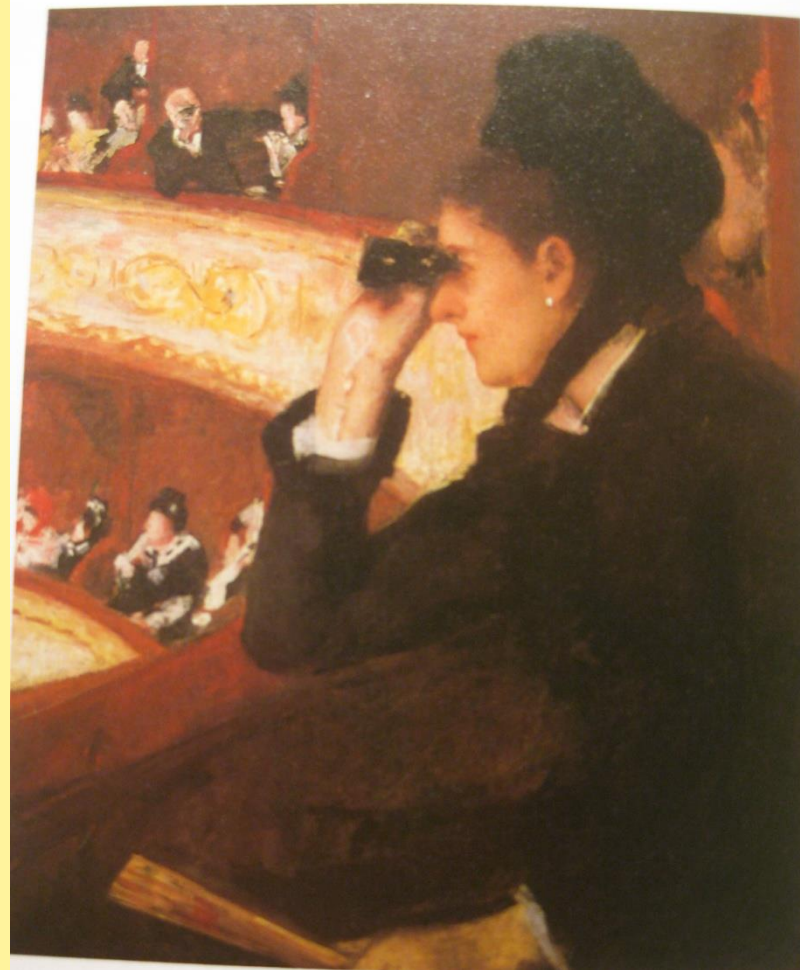
Portrét, dámy na loďce 1894

Auguste čtoucí své dceři



Žena v černém v opeře 1878.

- Obraz je jedním z mistrovských děl Cassattové.
- Neukazuje dění na jevišti, nýbrž diváky někam zaměřující svou pozornost.
- Zprostředkovává tak jemnou, psychologickou náladu.



William Merritt Chase (1849 -1916) USA



- Maloval od dětství
- Jeho styl je charakteristický pro americký impresionismus, který byl rozvinutím evropského směru.
- Chase patřil mezi impresionisty především svou technikou volné práce se štětcem a užitím pastelových barev
- Dlouhá a aktivní kariéra oblíbeného umělce
- Maloval krajiny, portréty, krajiny a výjevy z každodenního života
- Používal oleje, pastely, akvarely i rytiny
- Také vlivný učitel, provozoval školu Shinnecock Hills Summer School, kde učil technice malby en plein air v krajině
- Zanechal po sobě více než 2000 zátiší, portrétů, interiérů a karjin

William Merritt Chase – Přátelská návštěva 1895

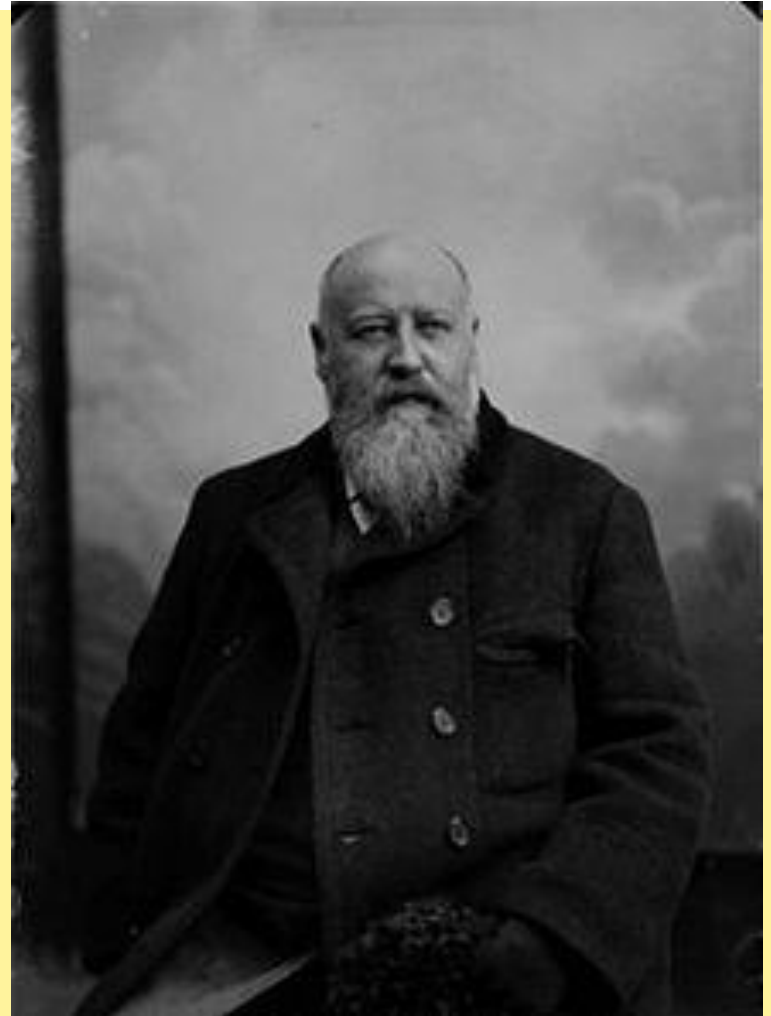


Christian Krohg (1852-1925) Norsko



- Norský malíř, spisovatel a novinář
- Začínal v realisticko-naturalistické tradici
- Studoval v N. a Fr.
- Učitel na oselské Akadimii umění
- Mezi jeho žáky patřil Edvard Munch

- Krohg na fotce Martina Finboruda



George Lemmen (1865-1916) Belgie



- Belgičan
- Malíř, kreslíř, návrhář
- Obdivoval Degase, ovlivněn
- Příklon k postimpresionismu, mnoho krajina portrétů
- Ovlivněn smrtí G. Seurata, kdy se odvrátil od pointilismu a začal malovat konzervativnějším stylem impresionismu
- Rozsáhlá tvorba zahrnuje obrazy, knižní ilustrace plakáty, kresby a kvaše.



George Lemmen



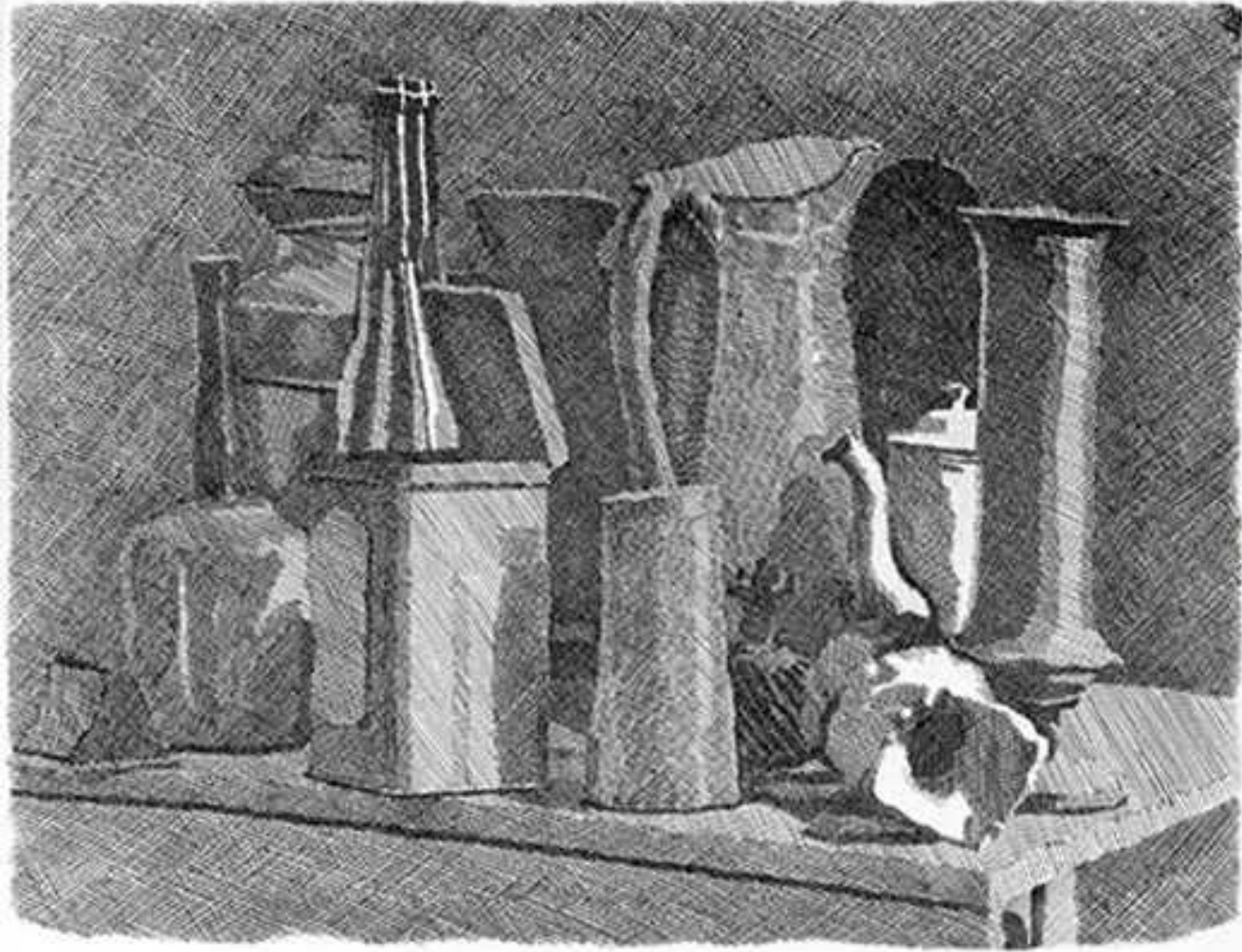
Giorgio Morandi (1890-1964) Itálie



- Ital
- V době studií seznámen s tvorbou starých mistrů, především italů Giotto, Uccello, Masaccio
- Mezi jeho oblíbené patřil Corot a Cézanne sbíral reprodukce jejich děl
- Experimentoval s kubismem, zajímal se o nauky futuristů než zjistil spojení s fašismem
- Dále se zabýval metafyzickou malbou ovlivněnou naukami surrealismu a tvorbou de Chirica
- Maloval lahve, krabice a pohledy z okna, ale jeho obrazy byli nadčasové



Giorgio Morandi



Camille Pissarro (1830-1903) Fr.



- studium umění od dětství, veškerý svůj čas skicoval věci kolem sebe povozy, osli, černošské ženy
- Odproštěn od vlivu učitele Corota na vlastní tvorbu
- Setkáním s Monetem a Cézannem získal nové znalosti a nový pohled
- Experimentoval s teoriemi umění, studoval vlivy světla, klimatu a ročních období a přinesl nové techniky do umění
- Uznávaný mezi impresionisty

Camille Pissarro



Lucien Pissarro (1863-1944) VB, Fr.



- Nejstarší syn Camille Pissarra
- 1870 vypukla Franko – Pruská válka a proto uprchli s rodinou z domova
- Kariéru započal jako krajinář, později začal grafiku a dřevorytectví 18fik80
- 1885 se seznámil s G.Seuratem který ho uvedl do světa pointilismu což ovlivnilo jeho tvorbu
- 1886 se zúčastnil poslední osmé impresionistické výstavy, kde vystavoval 10 svých grafik
- Podařilo se mu spojit francouzské a anglické um.tradice
- Jeho um.vývoj a myšlení pokládají dopisy otci do Fr.

Pissarro Lucien - Kostel v Gisors 1888



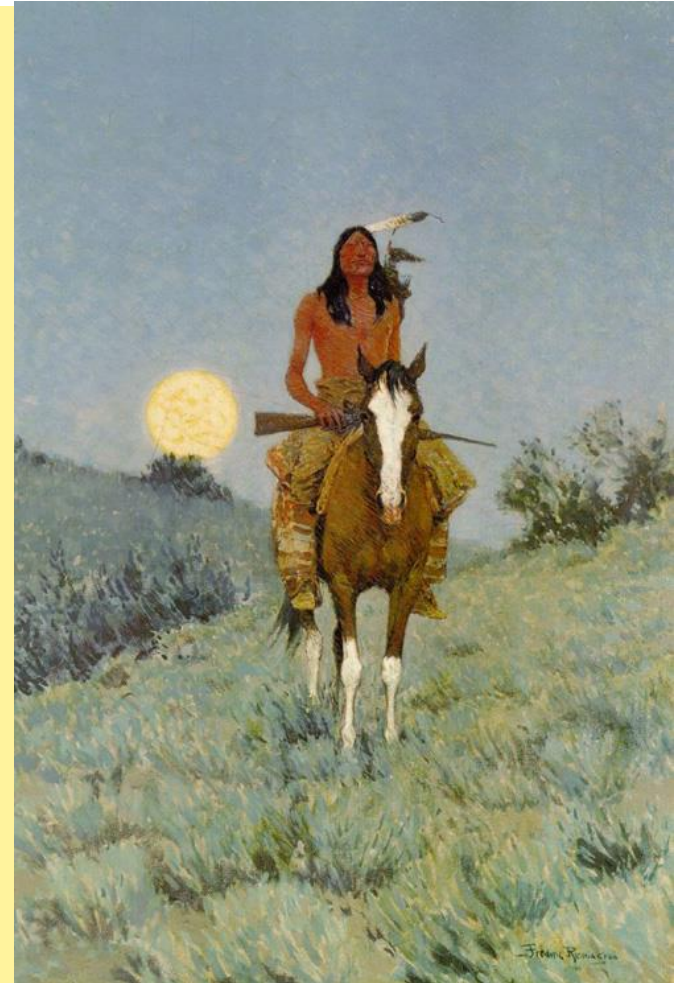
Lucien Pissarro – Dům hluché ženy 1888



Frederic Remington (1861-1909) USA



- Americký malíř a ilustrátor
- Účastnil se výstav se svými cestopisnými ilustracemi a olejomalbami
- Věnoval se také sochařství asi 20 soch
- Dále se vrátil k malířství, odklonil se od ilustrátorského stylu a začal se zajímat o impresionismus
- Ve svých obrazech se snažil zachytit barvy a světlo (sluneční, měsíční i odlesky ohně)
- Více než 3000 kreseb a maleb, 22 bronzových soch, 2 romány, 1 divadelní hra a více než 100 časopisových článků a příběhů dodnes pomáhají podporovat myšlenku opravdu romantického divokého západu s Indiány a kovboji



F. Remington



Frederic Remington – Útok kavalérie



Walter Sickert (1860-1942) N.,VB



- Anglický malíř, jeho otec také malíř který má dánské a německé kořeny



Walter Sicker



Eva Gonzalés (1849-1883) Fr.



- Francouzská malířka
- už od dětství se zajímá o umění a maluje
- Studentka a modelka Maneta
- Jasně barvy a témata zabývající se ženami a jejich životem
- Od r. 1872 se mění její styl



Eva Gonzelés



Sochařství impresionismu

- Malířský impresionismus ovlivnil i podobu sochařství tím, že pevné formy se rozdrobnily do meších částí, malířství do skvrn
- Sochařství do plošek a celkově většího uvolnění formy
- Sochaři se snažili vytvářet náladovou, světlem modelovanou plastiku

- Auguste Rodin(romantismus, realismus, impresionismus, symbolika)
- Jean-Baptiste-Carpeaux(tanec-průčelí pařížské opery)
- Paul Gauguin(reliefy z Tahiti, dřevo)
- Josef Mařatka(Polibek)
- Bohumil Kafka



Auguste Rodin (1840-1917) Fr.



- Francouzský sochař
- Vychází se studia antiky, gotiky a renesance, inspirované se minulostí
- 1870 odešel do Itálie
- Svou metodu nazývá marcottage (vrstvení)
- Fascinuje tancem a spontánním pohybem
- Obdivoval Michelangela
- Ohromný vliv na vývoj moderního sochařství
- Také maloval oleje a akvarely



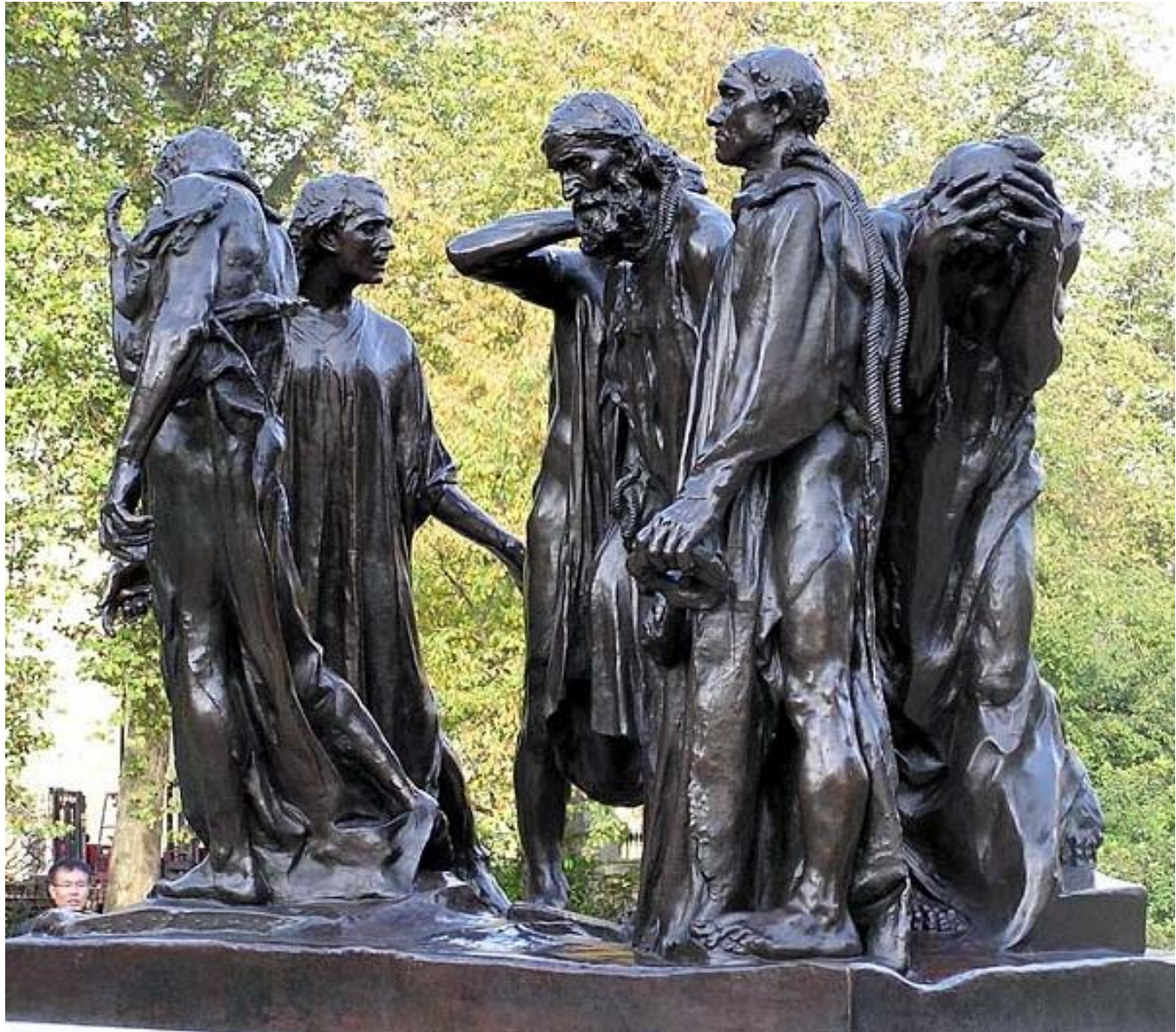
Heroická busta básníka Viktora Huga Katerdála 1909 bronz



Rodin Polibek 1886

Rodin







Rodin -1884
Norton Simon
Museum
Pasadena Ca

Ernst Barlach



- německý sochař, grafik, kreslíř, prozaik a dramatik.
- Ve svém realismu vyšel ze symbolismu a expresionismu a byl ovlivněn i pozdně středověkým německým sochařstvím
- námětově zachycoval lidský osud s motivy smutku, bídy a hladu, odmítal válku a fašismus
- Zpívající muž - dřevo



Shledání



Mstítel



Josef Mařatka



- Český sochař
- Snaží se reagovat na počínající expresionismus, pod Rodinovým vlivem se začal orientovat na secesní symbolismus
- nejznámější dílo: Opuštěna Ariadna

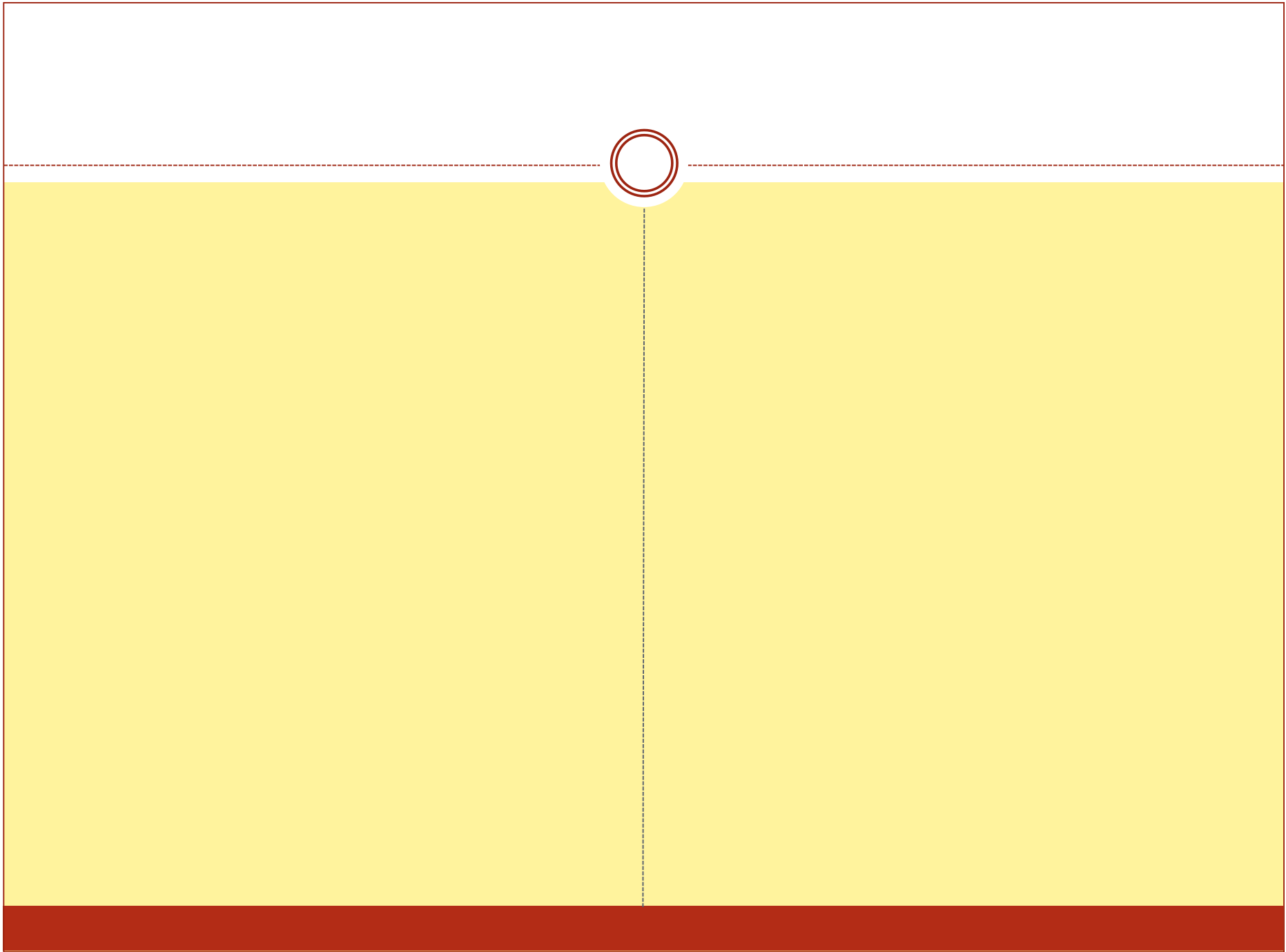


Bohumil Kafka



- Český sochař
- Studoval UMPRUM, následně u Václava Myslbeka na AVU
- 1900 Paříž kde pracuje v ateliéru Augusta Rodina
- Nejdříve reagoval na expresionismus, pod vlivem Rodinovým orientace na secesní symbolismus
- Krom volné tvorby i busty, sochy pomníky a dekorativní prvky fasád
- Jezdecká socha Jiříčky na pražském Vítězství





IMPRESIONISMUS V ČECHÁCH



Raná léta a první umělci

- Na konci 19. stol. Upadá tvorba umělců tzv. generace Národního divadla
- Příchod nových umělců snažících se vyrovnat s výsledky a podněty impresionismu ostatních evropských zemí
- Česká krajinomalba v 90. letech zahrnovala spousty nových prvků-začíná se uplatňovat moderní malba a nové poznatky, formy a směry

Václav Radimský(1867-1946)

- 1891 člen komunity v Barbizonu
- První český impresionista
- Přátelství s C. Monetem, P. Cezannem
- 1899 poprvé představuje české veřejnosti fr.impres.



Joža Uprka(1861-1940)

- Nezvykle prosvětlená malba
- Idealizace a lyrizace venkova zavedla do české krajinomalby nové motivy-uplatnění národních témat v malbě, náladové zobrazování krajiny a experimenty se světlem



Období rozkvětu

Julius Mařák(1832-1899)

- Český malíř, krajinář, kreslíř i grafik
- Nabídnuto místo profesora na pražské akademii v ateliéru krajinomalby
- Tzv. Mařákova krajinářská škola na pražské Akademii
- Žáci: A.Slavíček, F.Kaván
- Celý život věnoval krajinomalbě
- Dosáhl velkých úspěchů díky své snaze o zobrazení náladovosti přírody a prchavosti bděného okamžiku
- Jediný krajinář, který se podílel na výzdobě Národního divadla (Říp, Blaník, Vyšehrad atp.)



Na kraji lesa



Antonín Chittussi(1847-1891)

- Od 1879 ve Francii pod vlivem barbizonské školy
- Krajinář, snaha o lyrickou syntézu české krajiny
- Vyjádření nálady v krajině, nový náhled na krajinářství a impresionismus







František Kaván(1866-1941)

- Nejvýraznější žák Mařákovy školy
- Realistické a symbolické začátky
- Odlišení svým duchovním a meditačním zaměřením
- Hledání duchovního smyslu lidské existence a touha po objevení tajemství přírody
- Poznával nová místa české krajiny







Příchod nových malířů

Antonín Slavíček(1870-1910)

- Spojil dědictví realistických malířů, impresionistickou revoluci s českou tradicí smyslovosti a tělesnosti
- Dědictví v Praze se projevuje v jeho dílech, zabývá se historickým kouzlem atmosféry města, anonymity člověka v davu a vlastními pocity
- Motivy lesa
- Snaha zachytit kouzlo a náladu okamžiku
- Mistrovství zachycen pohybu a rozechvělého světla

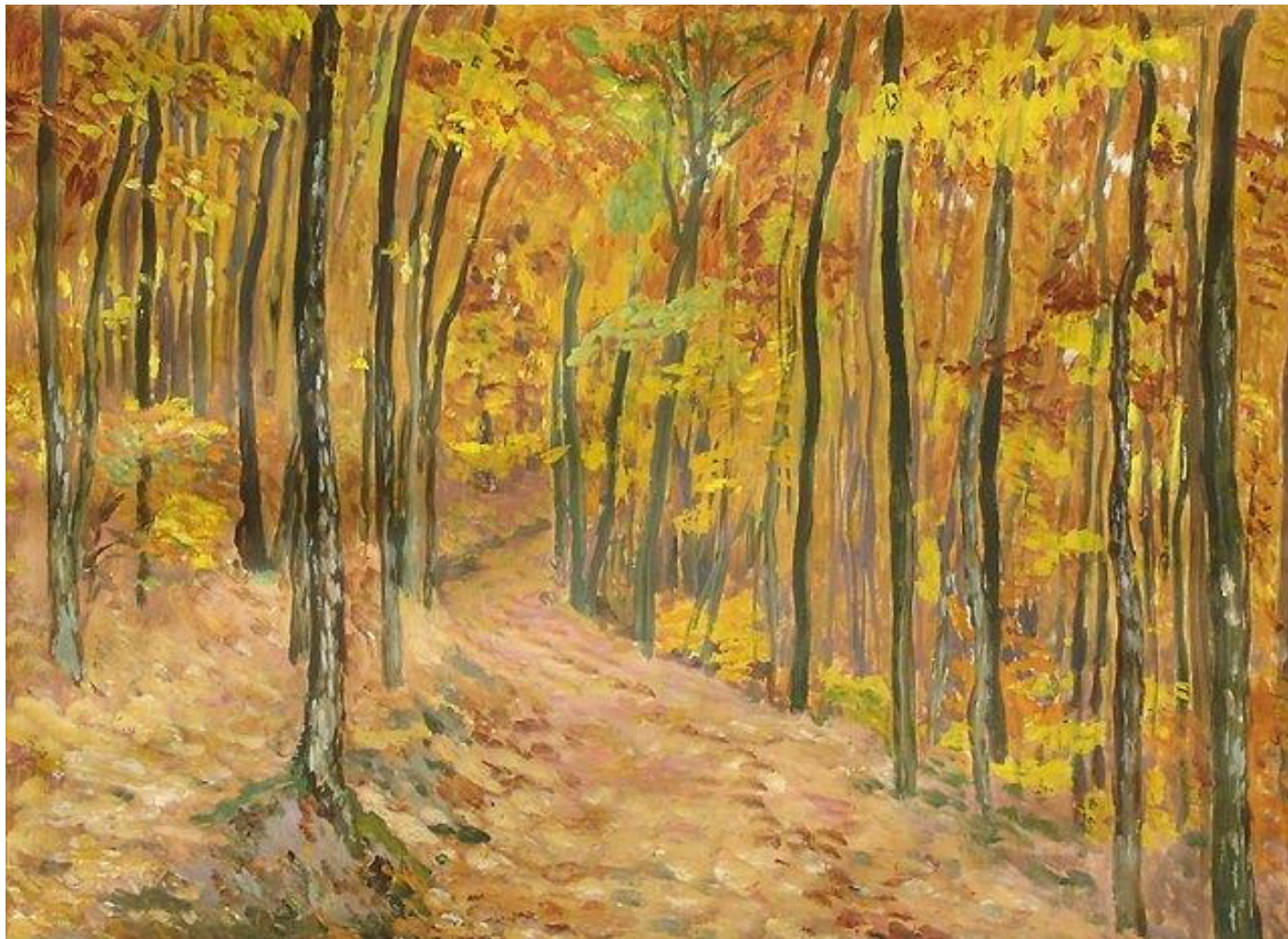
Antonín Slavíček - Procházka parkem



Antonín Hudeček(1872-1941)

- Blízký přítel Slavíčka
- Nejdříve se věnuje figurální malbě, děle malby krajin, lesa a selských stavení
- Melancholické rysy
- V malbě krajin psychické a náladové zaměření
- Velice oceňován

Antonín Hudeček – Lesní cesta





Otakar Lebeda(1877-1901)

- Představitel Mařákovy školy, začal se projevovat již v raném věku
- Zpočátku realismem A.Chittussiho, Corotem
- Impresionismem od kolegy Slavička
- Jeho dílo se stalo nedílnou součástí dějin české krajinomalby i přesto, že ukončil svůj život ve 24 letech



Z bechyňské obory - srnky



Hanuš Schwaiger



- Český malíř, grafik, pedagog
- Narozen v žid. rodině
- Autor mnoha pohádkových motivů a ilustrací
- Freska Sv. Jiří na zámku v Průhonicích
- Jmenován profesorem technického kreslení, Avu
- Přítel T.G. Masaryka
- Tapisérie Krysař



V dílech další řady malířů se později začínají výrazně projevovat psychické motivy, duševno a též i figurální tematika

Jan Preisler, Max Švabinský, Miloš Jiránek

Závěrečné období a nástup nových směrů

- Vojtěch Hynaise, Karel Havlíček, Jan Preisler-
spojení krajiny a figury
- Neoromantické tendence-Maxmilián Pirner, Beneš
Knupfer
- České umění se nadále ubírá cestou moderních
směrů-Max Švabinský, František Kupka
- Osobnostmi tohoto vývoje krajinářské malby byli
například **Jaroslav Panuška**, **Václav Brožík** či
Jakub Schikaneder, kteří se už zabývali vlastní
syntézou krajiny a figurálních motivů a inspirovali se
prací a životem venkovského lidu.

Jakub Schikaneder

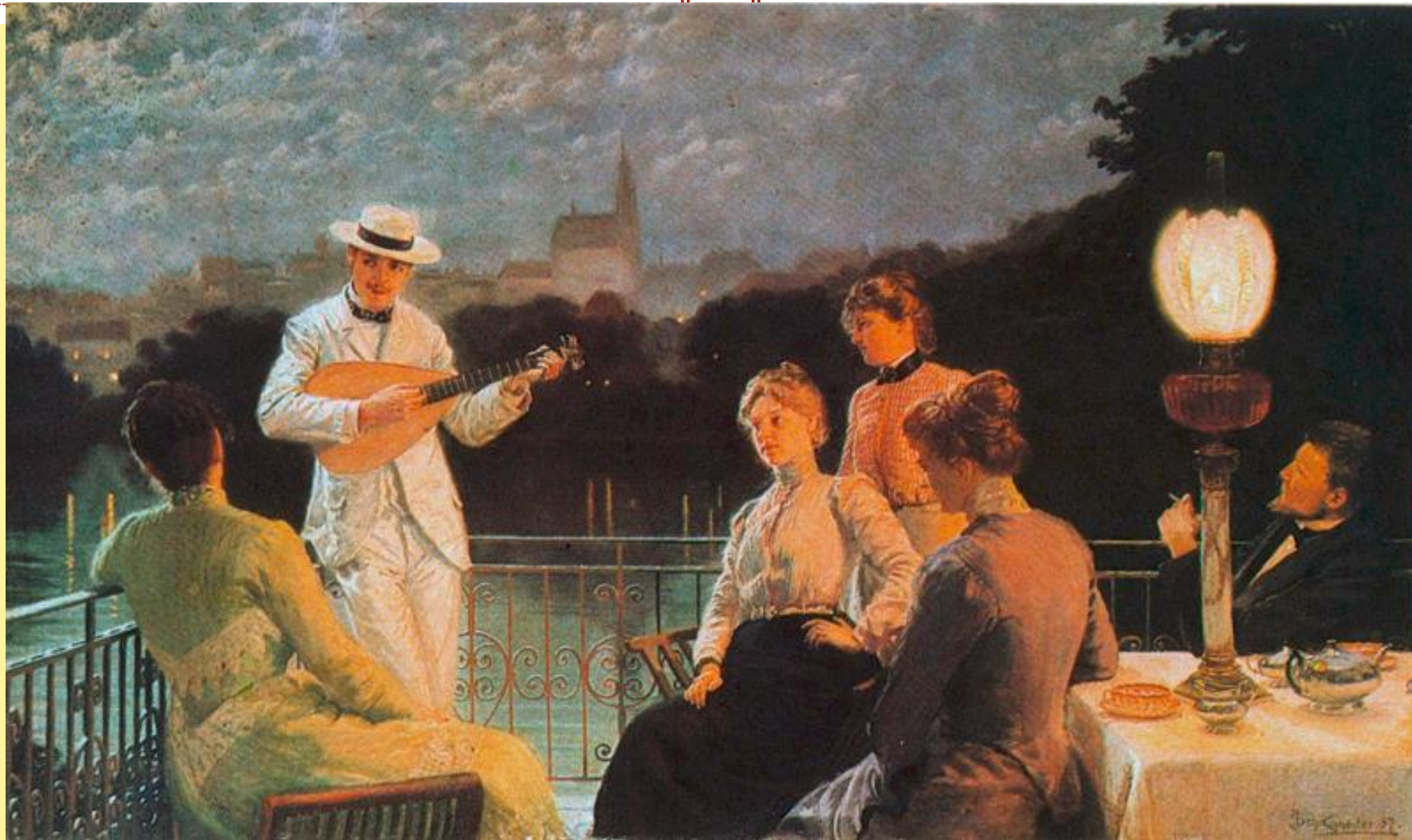


- Český malíř
- Um.nadaný, divadelněkulturní rodina
- Tzv. Generace českého Národního divadla
- Maloval melancholicky laděné obrazy se stařenami
- Podzim, pražská zákoutí a nábřeží na Vltavě

• Chudoba



Společnost na terase





Na dušičky



Max Švabinský(1873-1962)

- Malíř, rytec, profesor AVU
- Portréty předních osobností českého, politického a kulturního života
- Poštovní známky, bankovky
- Nejvýznamnější raná tvorba-secese(chudý kraj), monumentální návrhy oken pro chrám sv. Víta(Poslední soud)
- Dřevoryty Velká rajská sonáta, sv. Jan Křtitel

Max Švabinský - Chudý kraj 1900



Max Švabinský Sv. Jan Křtitel – dřevoryt Max Švabinský Splynutí duší



Jaroslav Panuška



- Akademický malíř, krajinář
- Od mládí tužka, akvarel, studium u J.Mařáka
- Vedle malby knižní ilustrace s fantaskními, strašidelnými a pohádkovými motivy
- Zajímaly ho staré hrady a výjevy s pravěku
- V áleji



U statku, Západ slunce



František Kupka ČR, Fr.

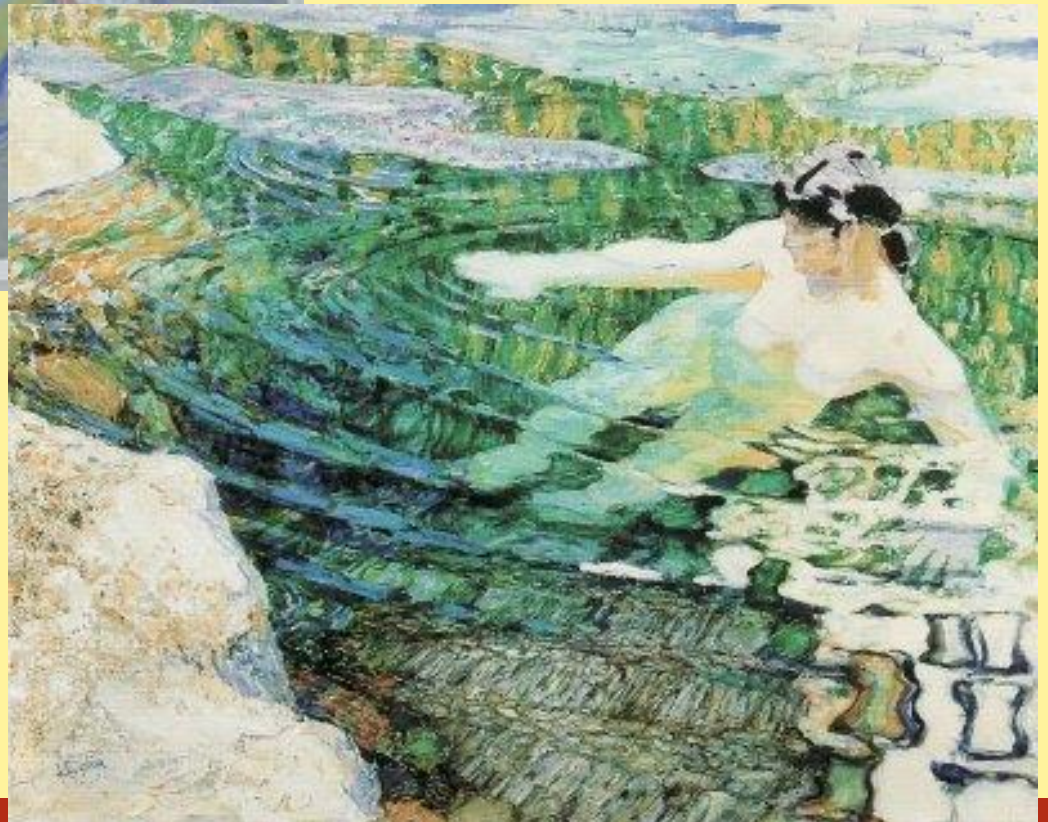
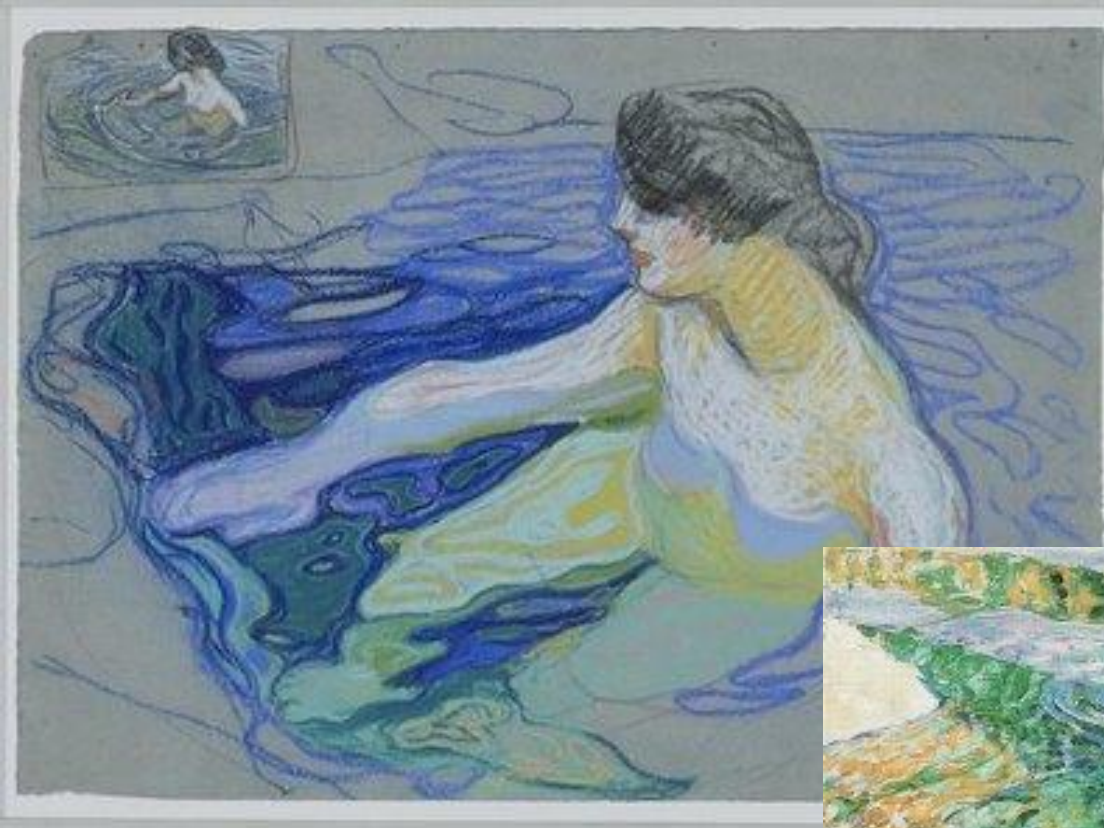


- Maloval od dětství
- Akademie ve Vídni
- Tam maloval hlavně symbolické a alegorické náměty
- Stipendium v Paříži
- Zajímal se o moderní um.směry, futurismus, průkopník orfismu a abstraktní malby
- Maloval nejen barvy a tvary, ale také světla a zvuky a dojem
- Experimentoval s barevnými spektry

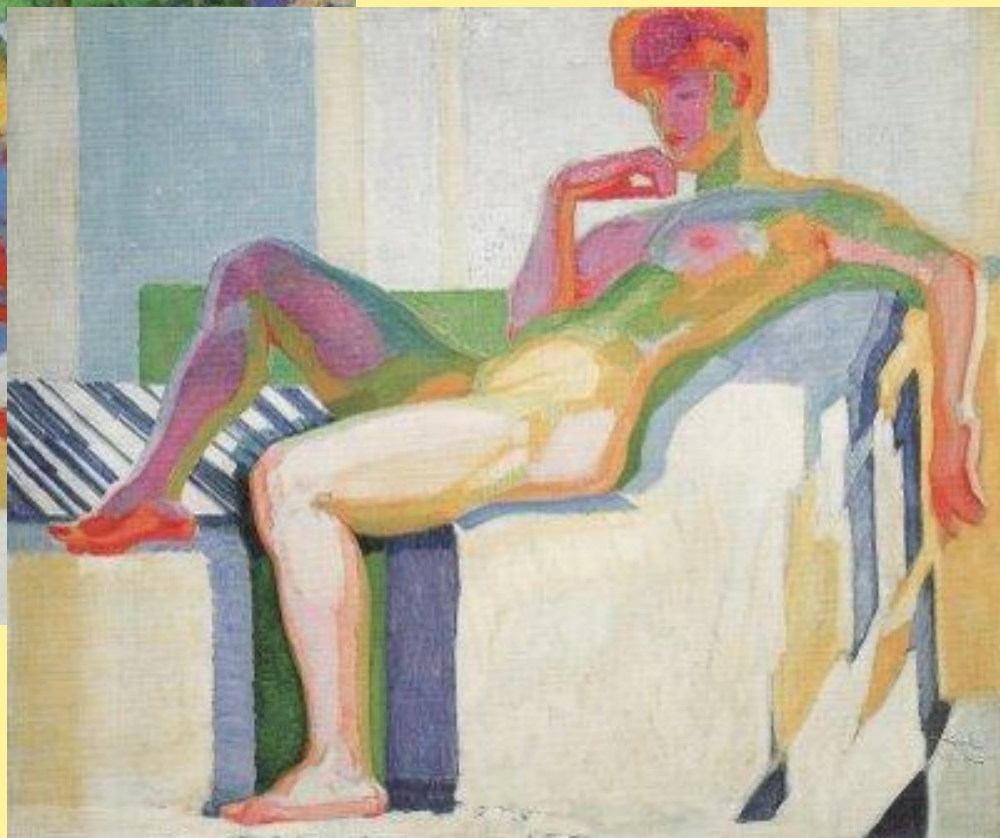
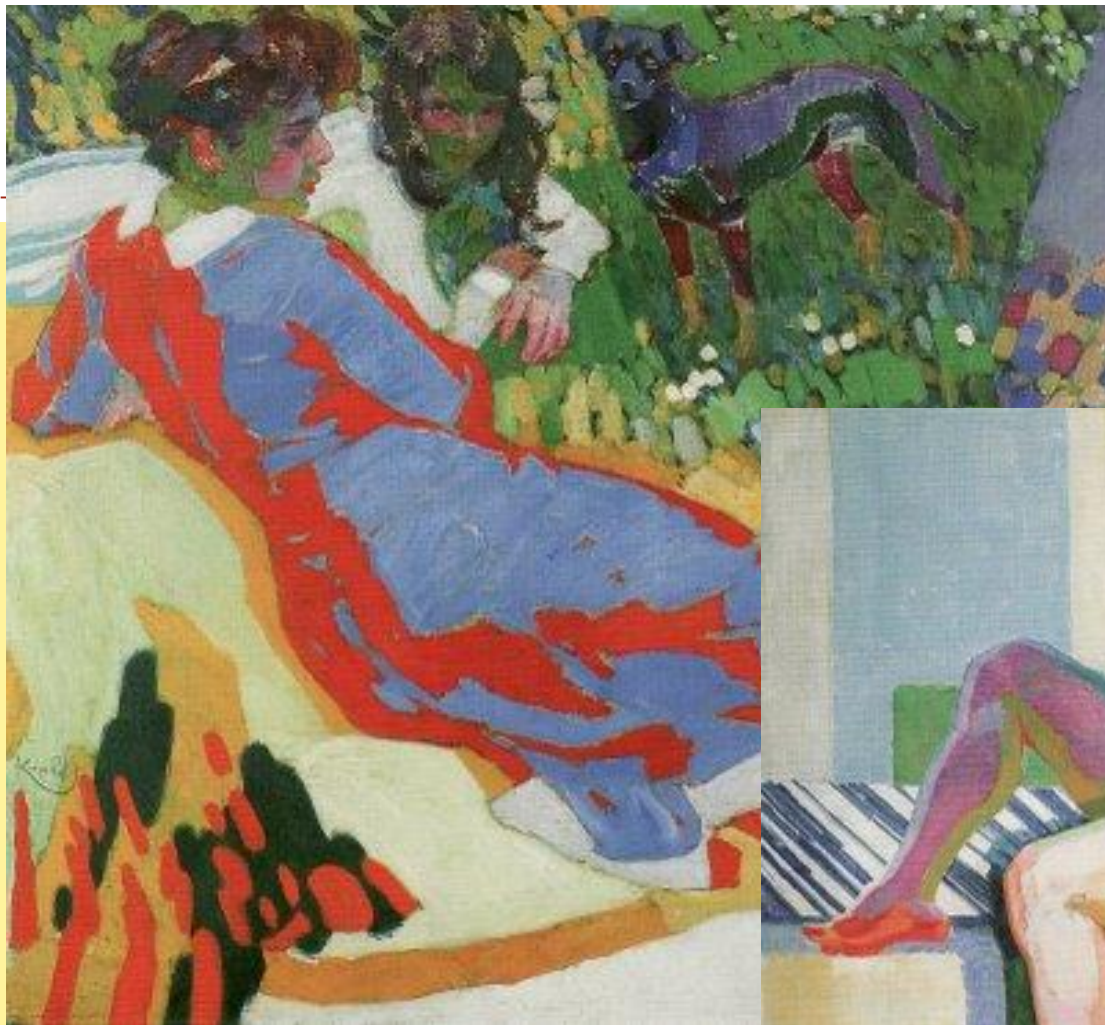
• Tři grácie



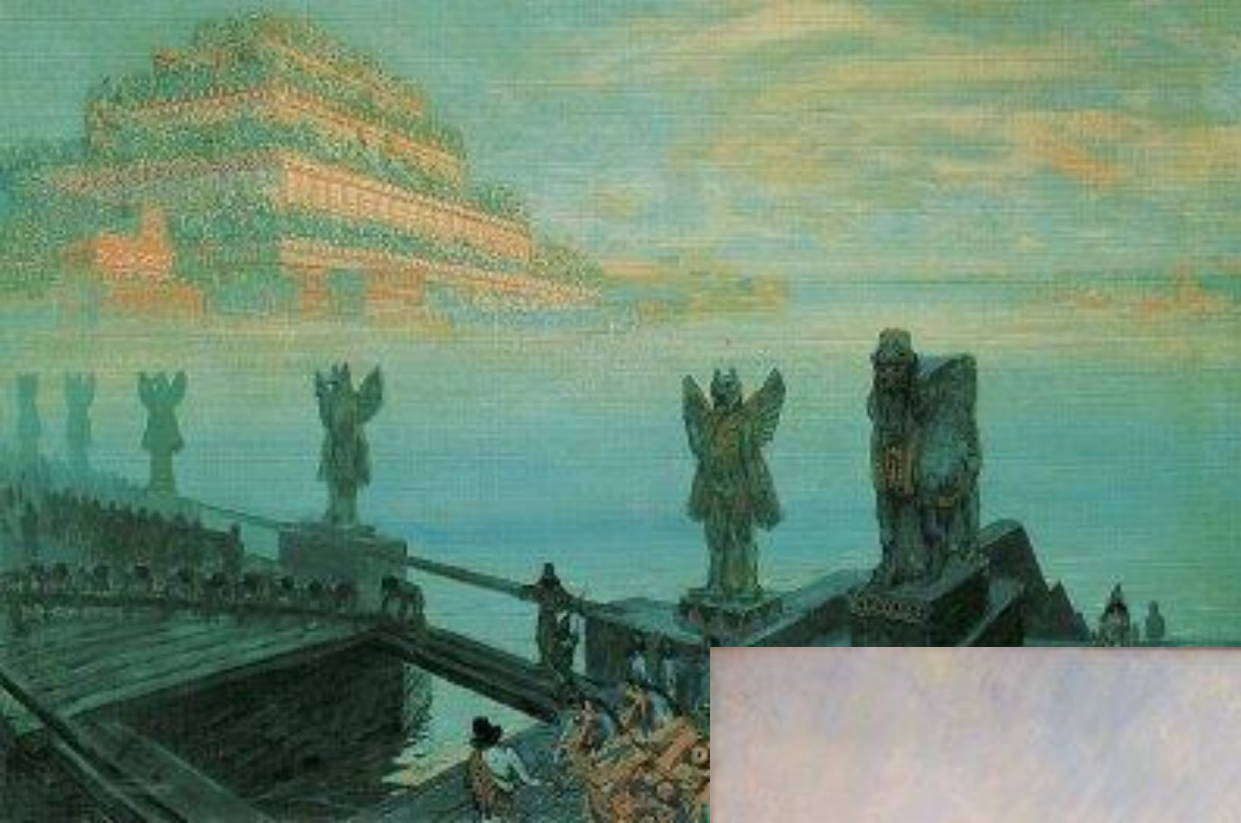
Koupající se



Manželka, Barevné roviny



Babylon colossus of Rhodos



Knüpfer Beneš



- Pod vlivem neúspěchu výstavy spáchal sebevraždu
- Téma: krajiny oživené postavami rytířů, mnichů, amorků, marín
- Tvorba v kruhu tématických obměn: najády, tritoni, sirény v mořském vlnobití
- Postavy bájných mořských bytostí



Knüpfer Beneš – Don Quijote





VZNIK FOTOGRAFIE



- Delarochce prohlásil malířství za mrtvé
- Mnoho malířů opustilo klasickou techniku. Štětec vyměnili za světlo a plátno nahradili citlivou měděnou deskou
- Fotografie má zvláštní význam pro impresionismus
- Mohla zachytit výjevy z veřejného života z nových perspektiv
- Využití fotografie v malířství např. Eugene Delacroix, Van Gogh
- Malíři příchodem fotografie přišli o práci, přetransformovali se na kolorování tehdejších černobílých fotografií
- 1860 v Paříži pracuje přes 30 000 lidí ve fotografickém průmyslu

- ***Pohled z okna v Le Gras*** (francouzsky *La cour du domaine du Gras*, doslova *Dvůr na statku Le Gras*)
- druhá nejstarší známá a dochovaná stálá fotografie francouzského vynálezce a průkopníka fotografie **Nicéphora Niépceho**, kterou pořídil přibližně v roce **1826** vlastní metodou pojmenovanou heliografie - kresba sluncem. Do roku 2002 byla tato fotografie považována za nejstarší na světě.



- První fotografie od roku 2002 je ještě starší Niepceho fotografie
- 1825 o rok dříve než snímek dvora
- Jedná se o heliografickou kopii rytiny mladého chlapce vedoucího koně do stájí.
- Fotografii koupila Francouzská národní knihovna v aukci za 450 000 euro jako svůj „národní poklad“.

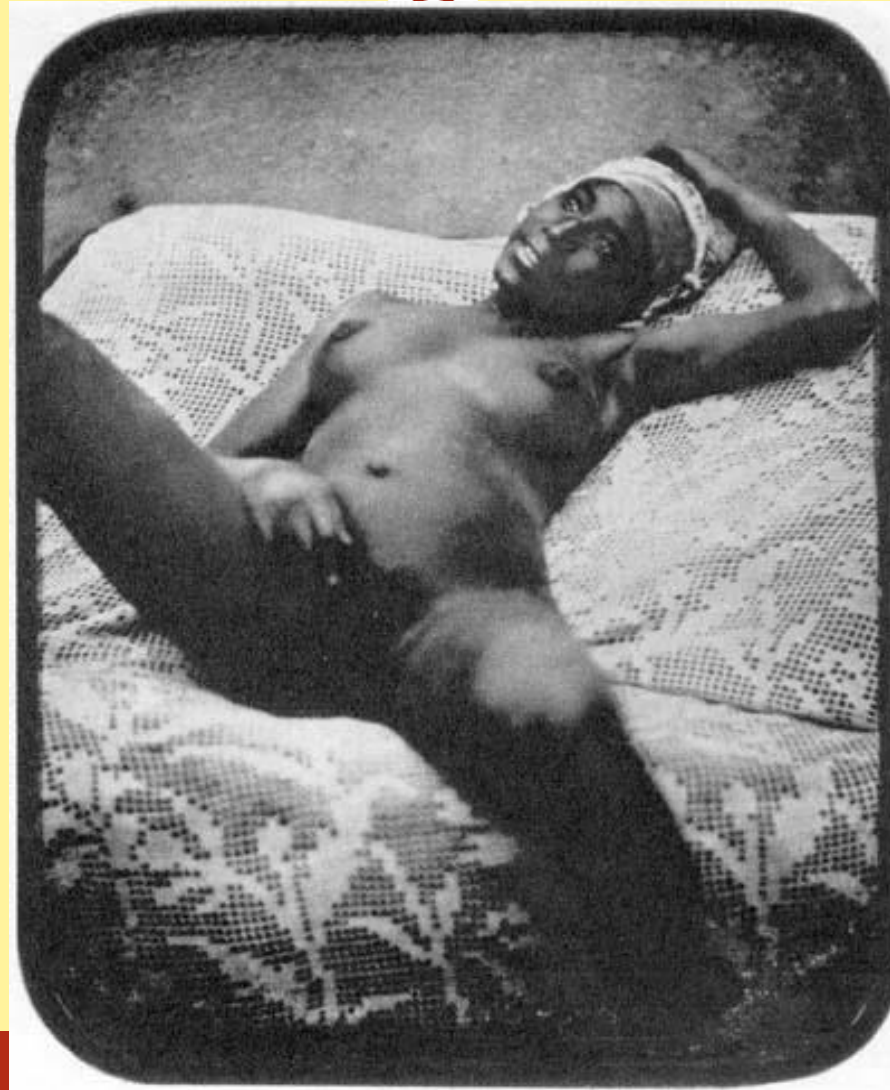
- **1825 první fotografie** Francouz Niepce
- Joseph Nicéphore Niepce se od snažil o vytvoření takové fotografie, ze které by se daly pořídit kopie. Byl zaujat Senefelderovou litografií, která se tehdy stávala módou otevírající nové možnosti reprodukční techniky
- Na skleněnou desku nanášel citlivou vrstvu asfaltu. Na neosvětlených místech asfalt vymyl směsí levandulového oleje a petroleje. Výsledkem byl štoček, který sloužil k tisku na podložku. Tak vznikla nejstarší fotografie - Pohled z okna na dvůr.
- 1837 Francouz Louis Dagguerre objev ostřejší fotografie, takto vytvořený snímek-**Dauggerrotypie**
- Francouzská vláda odkoupila vynález za doživotní rentu od L. Dauggerra a Isidora Niépce (syn Nicephora Niepceho předchůdce a spolupracovníka)
- 1839 slavný fyzik Francois Arago z francouzské akademie věd oficiálně oznámil vynález fotografie

- **Daugerrotypie – je první komplexní fotografický proces**
- měděná deska pokrytá vrstvou halogenidů stříbra citlivých na světlo
- Při dalších pokusech Daguerre vystavil desky účinkům jodových par, které na materiálu vytvořily tenkou vrstvu jodidu stříbrného
- 1837 objevil roztok kuchyňské soli, který umožnil obraz ustálit
- Daguerrovi se tak podařilo vyřešit fotografický postup, při němž osvitem, vyvoláním a částečným ustálením vzniká originál fotografického pozitivu, který je ovšem dále již nemnožitelný.
- 1849 se nechalo daguerrotypovat na sto tisíc pařížanů

Zátiší v Daguerrově ateliéru, 1837



Daguerrotypie aktu neznámého francouzského autora, 1850



1839 vynalezl William Fox Talbot fotografický proces používaný dodnes



- Papír postupně preparuje roztokem jodidu stříbrného a jodidu draselného
- Ten nakonec pere v destilované vodě a suší.
- Po několika minutové expozici získává latentní obraz, který vyvolává v roztoku s dusičnanem stříbrným a kyseliny galové.
- Negativ je hotov.
- Chemik John Herchel později upozorňuje Talbota na ustalující účinky thiosíranu sodného
- Za skutečného otce moderní fotografie bychom tedy měli nazvat Williama Henri Fox Talbota

Talbotypie (kalotypie) 1842



Roger Fenton: "Mokrý kolodiový proces", Krymská válka, 1855



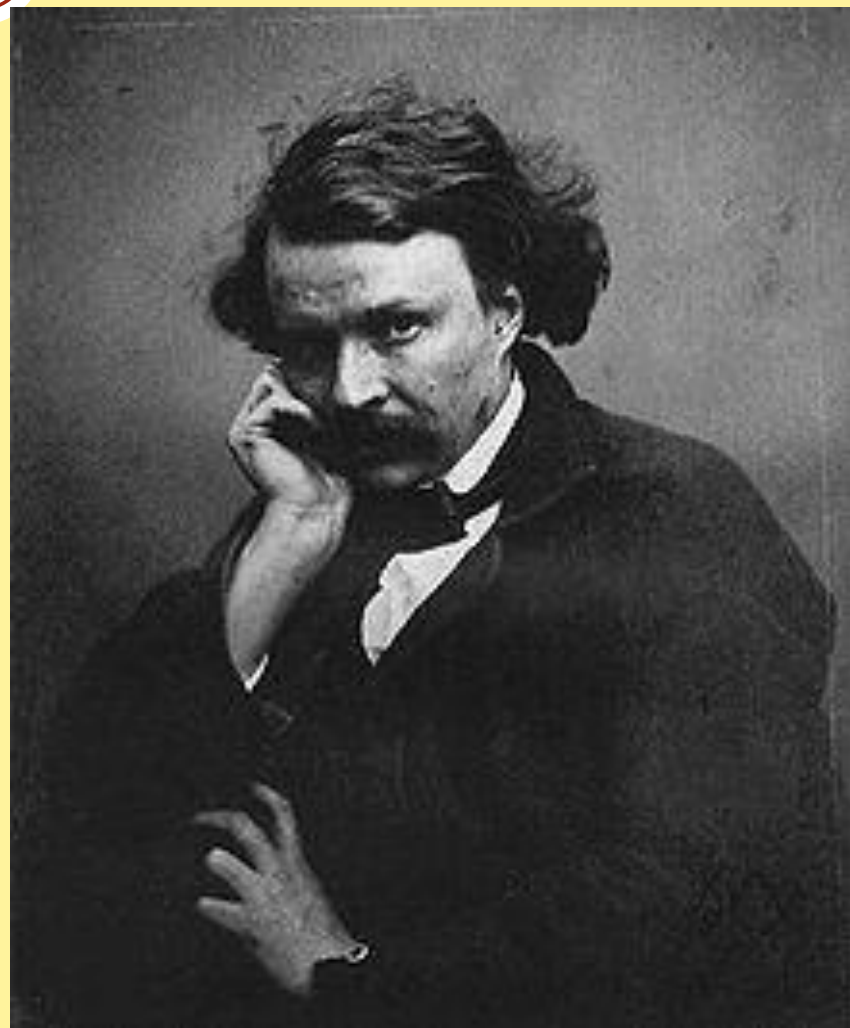
- V roce 1851 objevil angličan Frederic Scott Archer vynález tzv. Kolódiového procesu.
- Principem byla skleněná deska potíraná vizkózním roztokem s tenkou vrstvičkou chemikálie citlivé na světlo. Celá procedura dostala název "Mokrý proces".
- Tato metoda zobrazení měla ale tu nevýhodu, že schnutím vrstva ztrácela citlivost, a proto musela být na desku nanášena těsně před expozicí.
- Výsledná kresba obrazu byla dokonalá, až na to, že fotograf musel cestovat s celou svojí laboratoří na kolečkách
- 1861 první barevná fotografie od Britského fyzika Jamese Maxweliho
- Zjistil, že lidské oko rozlišuje modrou, zelenou a červenou
- Konec 80. let 19. stol. vynalezen malý přenosný fotoaparát a svitkový film Američanem Georgem Eastmanem, který založil společnost Kodak

Gaspard-Félix Tournachon

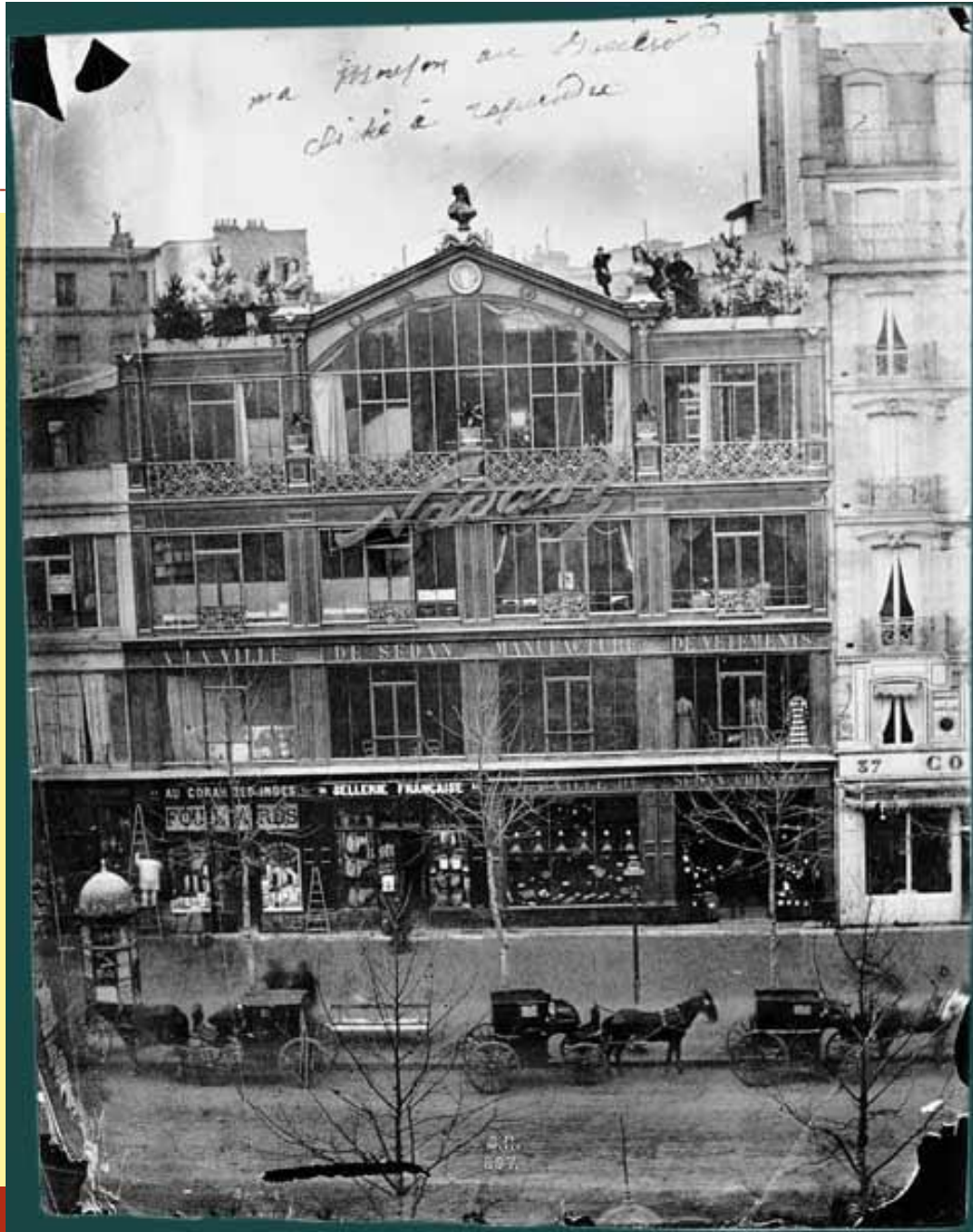


- známější pod pseudonymem **Nadar** (1820-1910)
- francouzský fotograf, průkopník portrétní a balónové fotografie, karikaturista, novinář, spisovatel a vzduchoplavec.
- Je autorem řady portrétů celebrit své doby
- byl také autorem prvních leteckých fotografií na světě.
- Nadarovy průkopnické pokusy dostat fotografický přístroj do vzduchu odstartovaly éru leteckého průzkumu a fotografie, na níž mnohem později navázalo kontinuální pořizování obrazů Země z vesmíru

Nadar



ma maison au boulevard
dit à regarder



411
697

Pohled na Paříž-**Nadar** , snímky z horkovzdušného balónu

