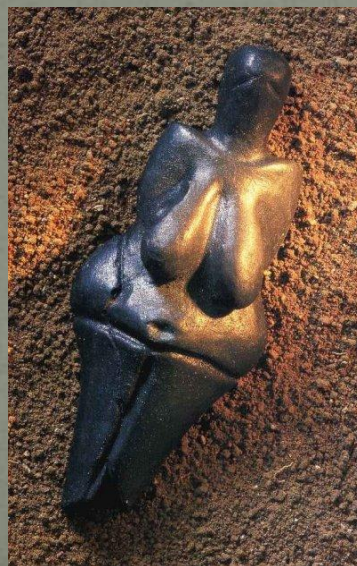


PRAVĚKÉ VÝTVARNÉ UMĚNÍ



Časové rozdělení pravěku

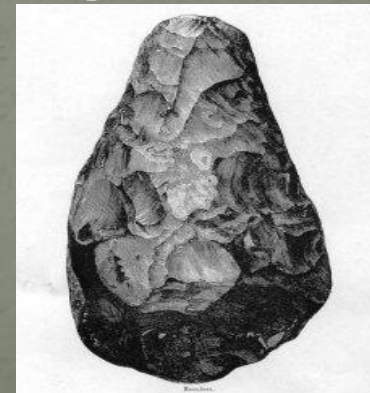
- Doba kamenná (přibližně 3,5 milionu let př.n.l.- 2 200 př.n.l.-záleží na místě)
 - starší doba kamenná (=paleolit- 3,5 milionu -8 000 př.n.l.)
 - střední doba kamenná (=mezolit- 8 000- 4500 př.n.l.)
 - mladší doba kamenná (=neolit-na Předním Východě začala 9000, v Evropě 5 500-konec 4000 př.n.l.)
 - pozdní doba kamenná (=eneolit – 4300- 2200př.n.l.)
- Doba bronzová (do 750 př.n.l)
- Doba železná (750 př.n.l.- o)

Druhy výtvarného umění v pravěku

- **Sochařství** -sošky z hlíny, náměty zvířat nebo ženské postavy-venuše, jako symbol plodnosti
- **Jeskynní malby** -nejčastěji zvířecí náměty, motivace – lov
- **Rytiny** –do kostí, kamenů, mamutoviny
- **Užité umění** –keramika, šperky, zdobené předměty
- **Architektura**

Nejstarší, starý a střední paleolit - počátky výtvarného umění

- Původ umění souvisí s výrobou prvních jednoduchých nástrojů člověka zručného (homo habilis) v nejstarším paleolitu – vyráběl je otloukáním kamenů (valounů)
- Člověk vzpřímený (homo erectus) ve starém paleolitu už vyrábí první pěstní klíny
- Neandrtálec ve středním paleolitu zdokonaluje pěstní klíny- získávají pravidelný mandlovitý tvar, horní část je ostrá, dolní tupá, drží se v ruce



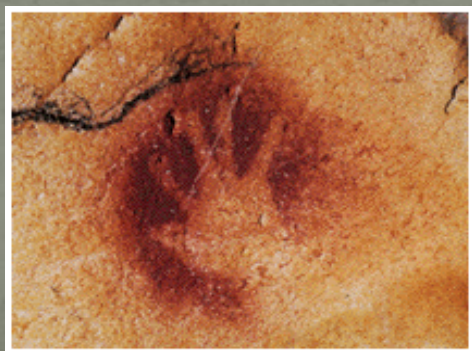
Mladý paleolit-první výtvarné umění

- Přejít k výtvarnému umění – člověk moudrý (homo sapiens) v mladém a pozdním paleolitu
- měl nové, dokonalejší nástroje- čepelová technika opracování kamene-štípe kameny → oštěpy, vrhače oštěpů, harpuny, luk a šíp
- funkční nástroje s estetickými prvky
- člověk poprvé cíleně pohřbívá mrtvé (hroby s milodary-sošky, květiny,...)-první ideologie
- jeskynní malby, sošky, šperky, keramika

Jeskynní malby (mladý paleolit)

- motivy zvířat
- jeskynní malby se vyskytují často v jeskyních špatně přístupných a bez denního světla, zpravidla beze stop osídlení
- barva z drcených nerostů smíchaných s tuky nebo vodou, nanášení prsty nebo štětci ze srsti zvířat
- nejstarší malířské projevy jsou tzv. makaronské kresby- otisky rukou využívající reliéfu skal
- Frankokanténberská oblast (území Francie a Španělska) : Altamira, Lascaux, Niaux, Pindal, Chauvet, Les trois frères, Rouffignac

Makaronské kresby



Altamira

- Jeskyně ve Španělsku
- Malby zvířat- především bizonů
- Nástropní malby zobrazují patnáct velkých bizonů, na postranních zdech jsou však mimo bizonů také skupiny jelenů, divokých prasat a dalších zvířat, neobsahují však žádné náznaky krajiny nebo horizontu.
- Barvy užité na stěnách jeskyně jsou smíchány z přírodních pigmentů jako oker a oxidy zinku a manganu.





Lascaux

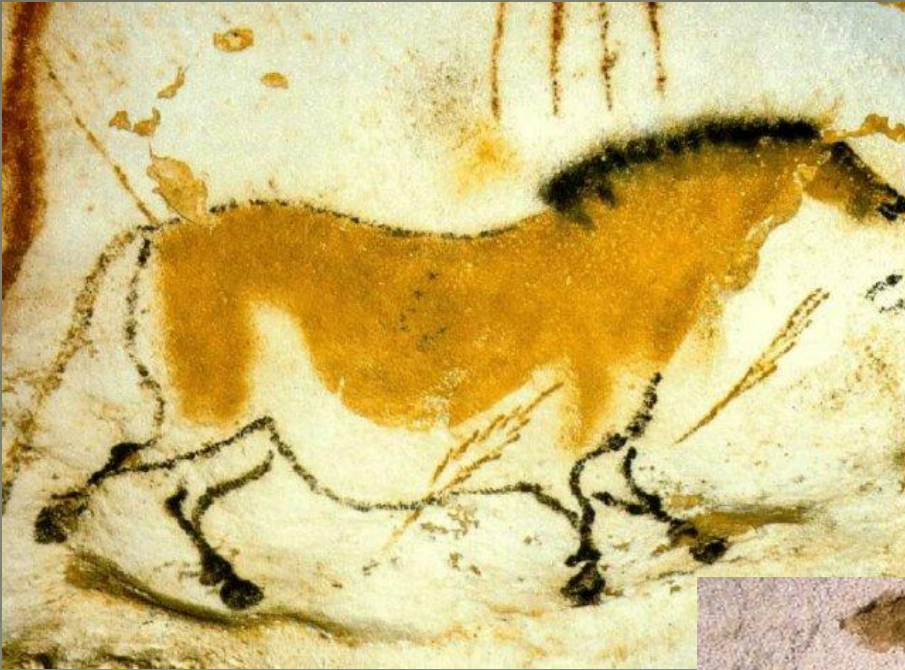
- Jeskynní komplex v jihozápadní Francii
- Malby z let cca 13 000 – 15 000 př.n.l.
- Až 6m velké obrazy zvířat



Photograph by Sisse Brimberg

 NATIONAL
GEOGRAPHIC

© 2007 National Geographic Society. All rights reserved.



Niaux

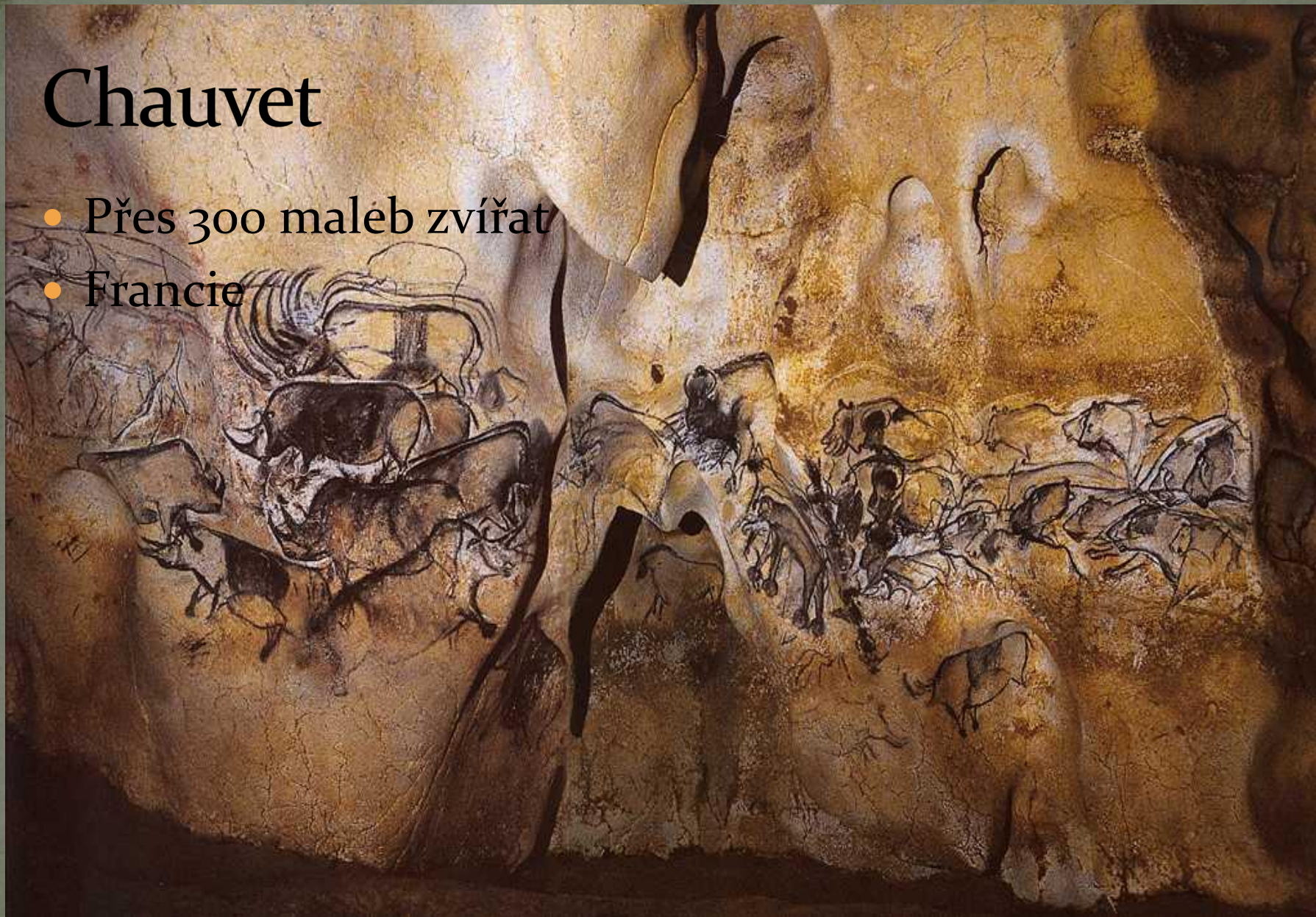
- ve Francii
- zvířata zasažená šípy

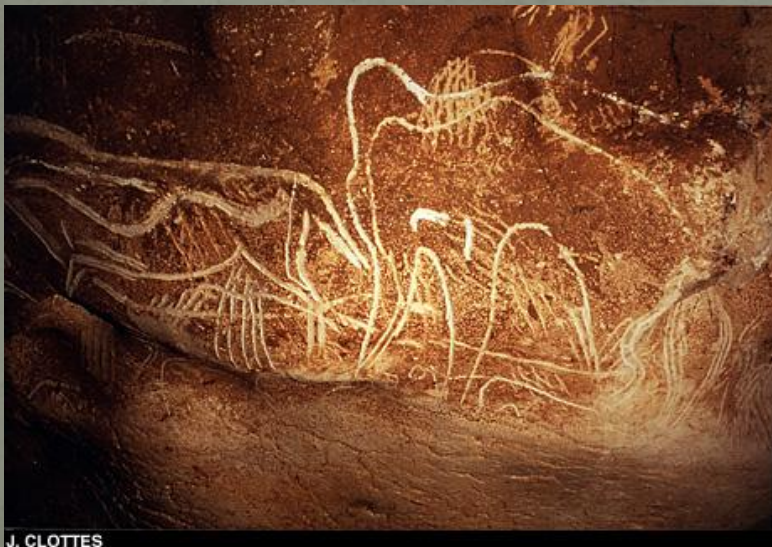




Chauvet

- Přes 300 maleb zvířat
- Francie





J. CLOTTES

Rouffignac

- Jeskyně „sta mamutů“
- Francie



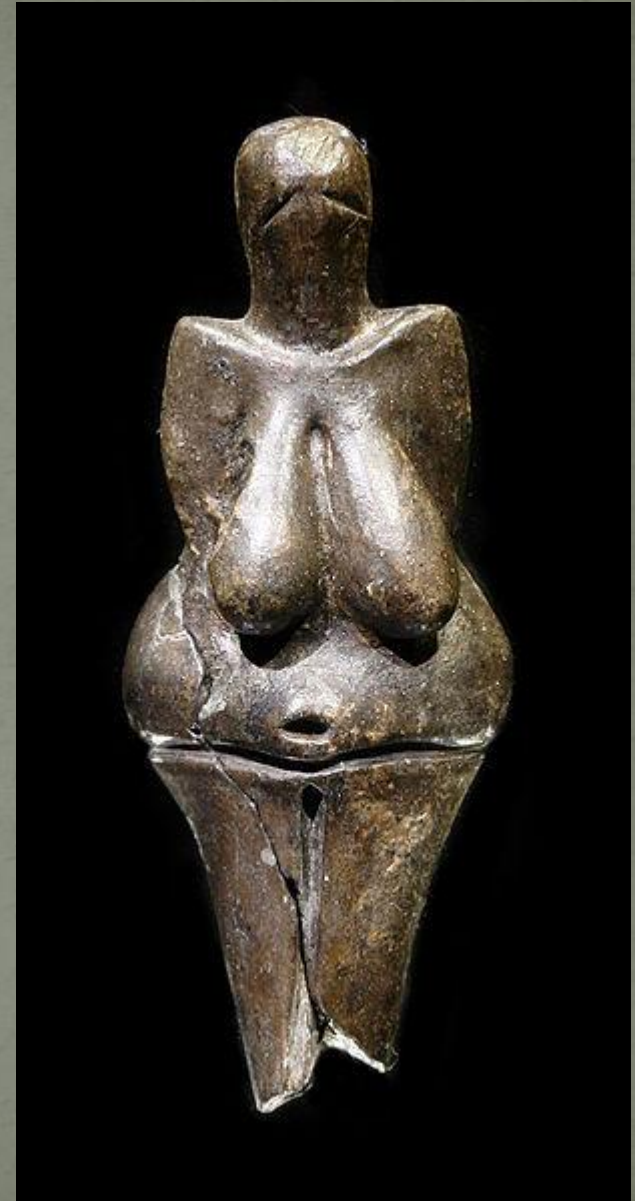
Les Trois Frères

- „lovec v kůži zvířete“
- JV Francie



Sochařství (mladý paleolit)

- sošky těhotných žen-venuší (→symbol plodnosti)
- sošky zvířat (mamuti, medvědi,...)
- Materiál: hlína, kosti
- sloužily k magickým úkonům k získání úspěchu při lovu, k ochraně plodnosti žen apod.



Venuše (sošky žen)

- Věstonická venuše:



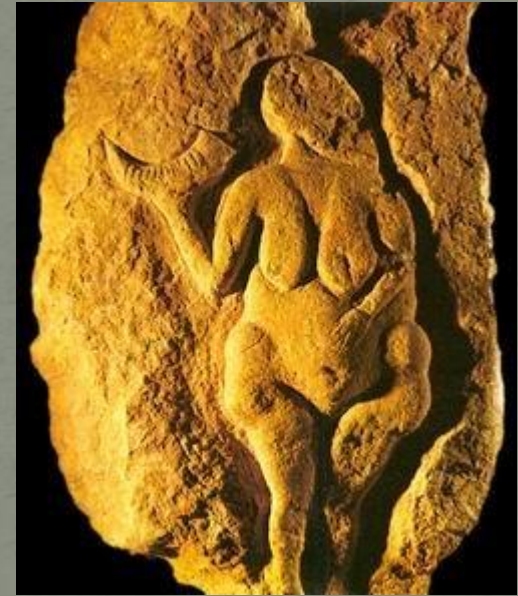
- Landecká (petřkovická) venuše:



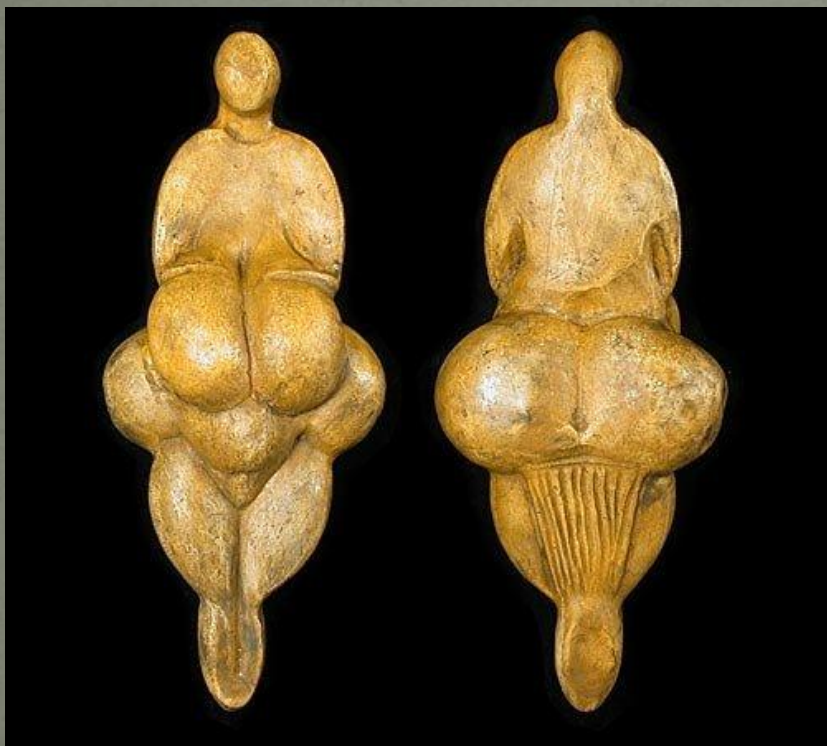
- Venuše z Hohle Fels:



- Venuše z Laussel:



- Venuše z Lespuge:

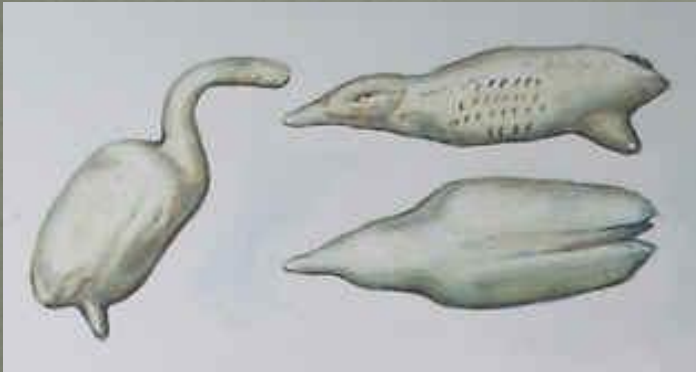


- Willendorfská venuše:



Zdobení předmětů (mladý paleolit)

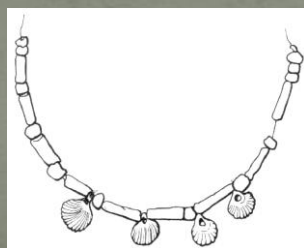
- Předměty byly zdobeny několika způsoby- kresbou, řezbou, rytinou
- Období lovců mamutů (15- 14 000 let př.n.l.)



Šperky

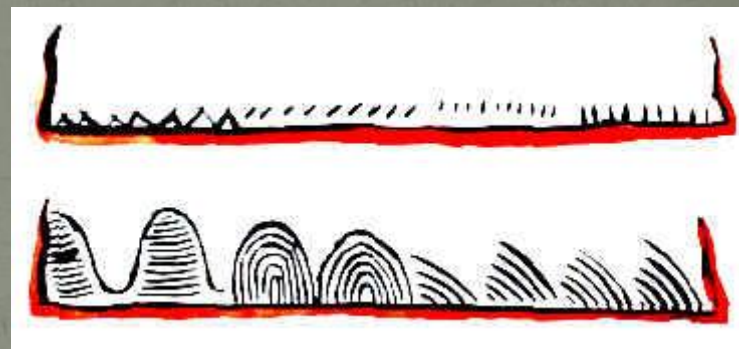
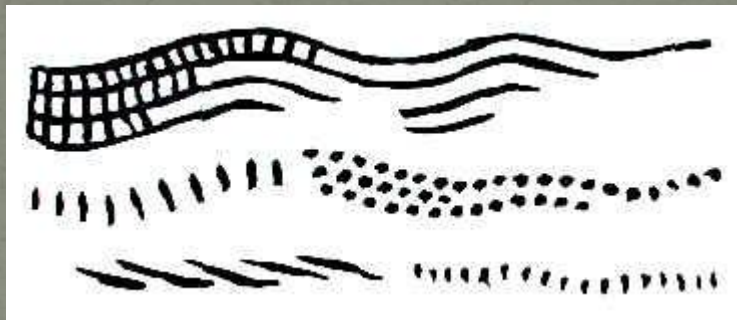
Šperky

- náramky, náhrdelníky, čelenky,...
- materiál: zvířecí zuby, kosti, kamínky,...
- zdobené abstraktními vzory



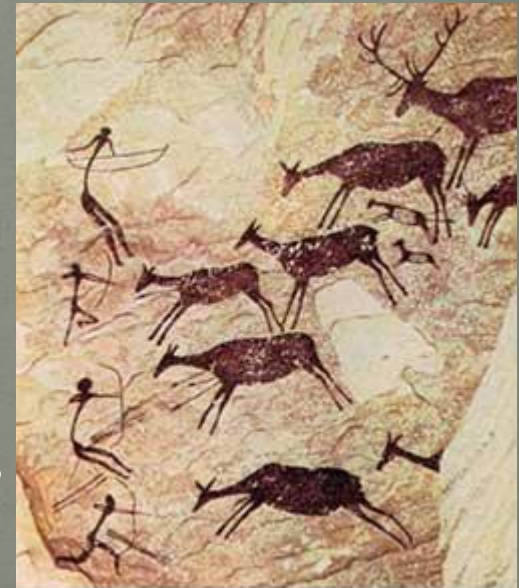


- Vzory:



Mezolit

- 8000-4500 let př.n.l. = období od konce paleolitu do začátku neolitizace
- někde mezolit ani neproběhl- přešlo se rovnou k neolitu
- Ve výtvarném umění:
- zpřesňování nástrojů- jsou detailnější, často v geometrických tvarech
- skalní malby (místo jeskynních)- znázorňování především lidské postavy a výjevů z normálního života (rozdělávání ohně, zpracování kůže)- JV Španělska, Skandinávie



Cueva de los caballos de Vallorta

Neolit

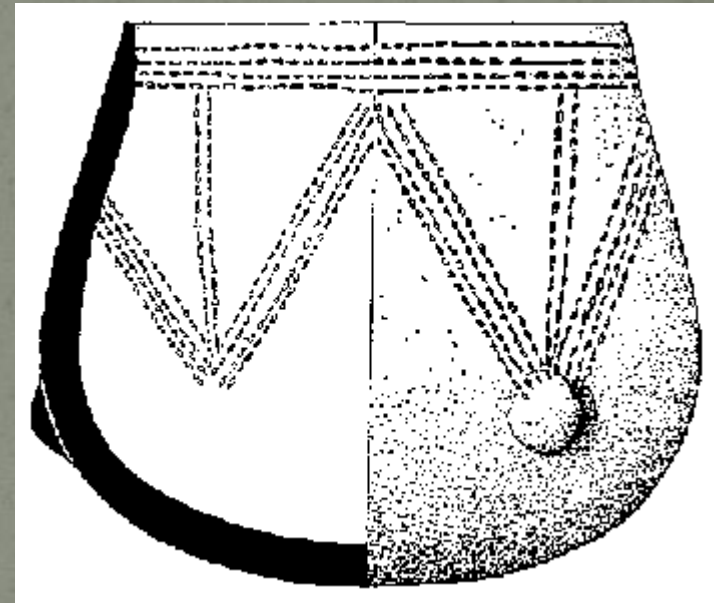
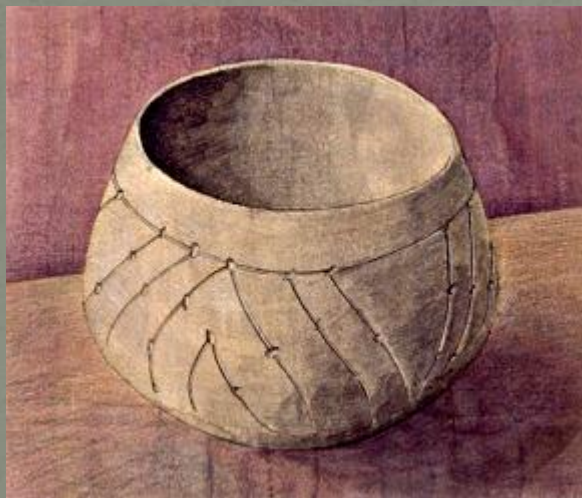
- neolitická revoluce (přechod k zemědělství)
- nástroje: z kostí nebo dřeva – hák, srpy, mlýnky..
- Ve výtvarném umění:
- rozvoj užitého umění -výroba keramických nádob, zbraně, tkaní látek...
- sochařství –začali pálit henu, objevují se i sošky mužů



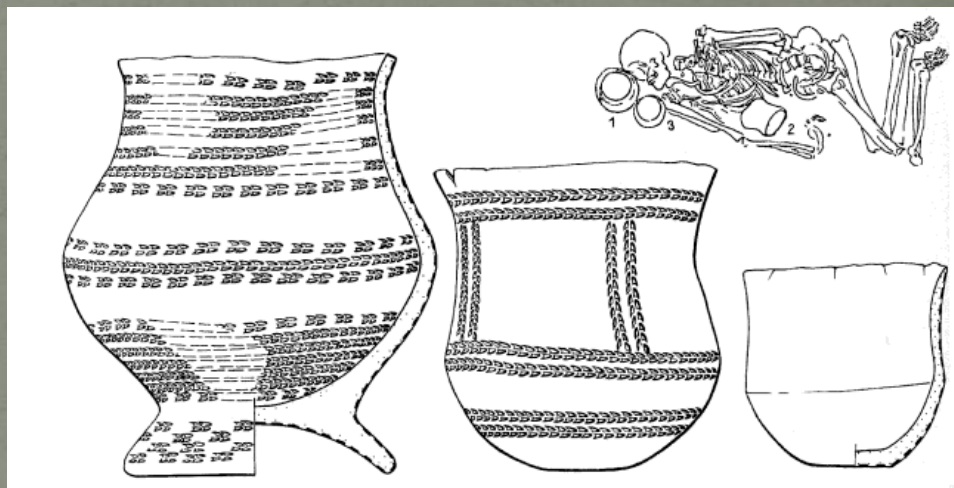
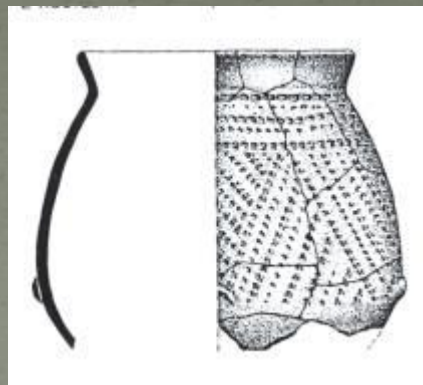
Keramika (neolit)

- Lineární – (volutová)-zdobená rovnými čarami či zavinutými (voluty)
- Vypíchaná- zdobená různými obrazci pomocí vpichů(bodů)
- Malovaná –na vypálenou hlínu se malovalo hlavně červenou a žlutou, později i černou a bílou barvou (z nějakého minerálu -hematit, vápenec, saze,...)

Lineární keramika



Vypíchaná keramika



Malovaná keramika



Eneolit

- Eneolit probíhá v Evropě a současně s ním probíhá na Předním Východě chalkolit (doba měděná)

- Ve výtvarném umění:

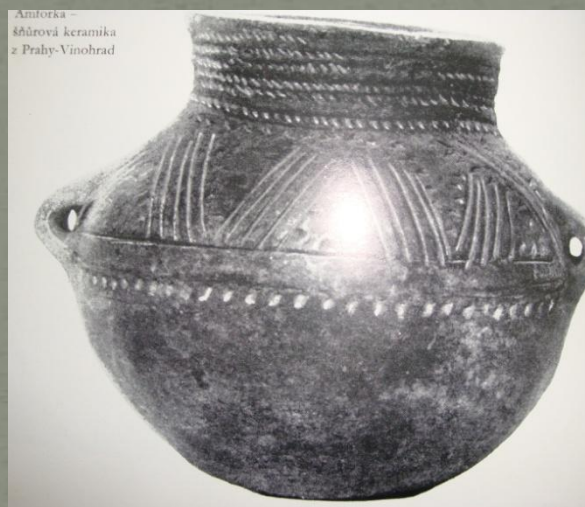
Další kultury dle typu keramických nádob:

- kultura nálevkovitých pohárů = poháry s nálevkovitým hrdlem
- kultura šňůrové keramiky = otisky kroucené šňůry na nádobách
- kultura zvoncových pohárů = nádoby tvaru obráceného zvonu, červeno-bílý dekor

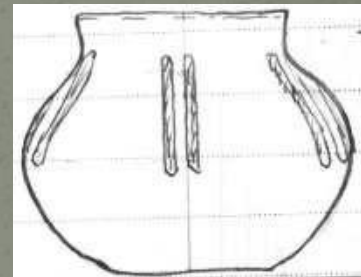
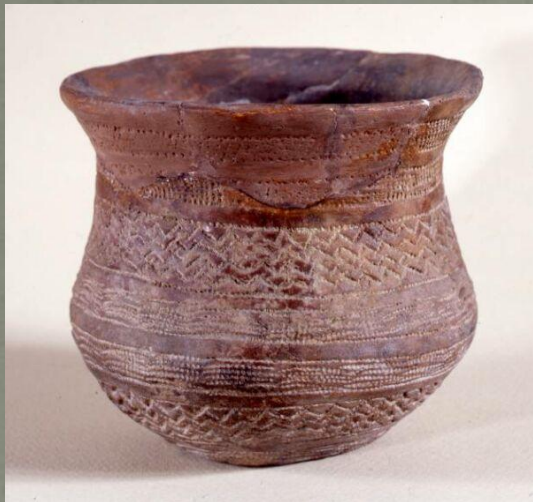
Nálevkovité poháry



Šňůrová keramika

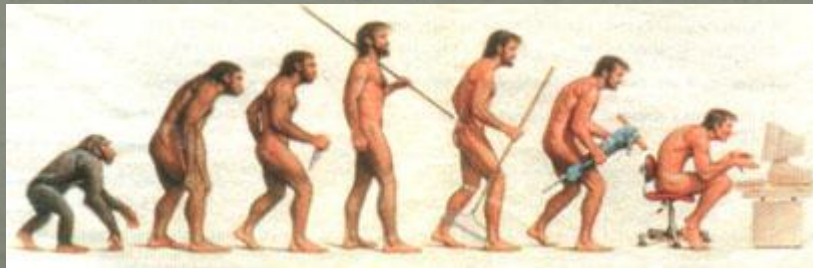


Zvoncovité poháry



Závěr

- Pravěkým uměním se rozumí hlavně doba kamenná - vývoj umění samozřejmě pokračoval dál -v různých částech světa se začal významně odlišovat (vše souvisí s vývojem člověka, který byl podle přírodních podmínek na jiných místech světa rozdílný) → v Evropě následuje doba bronzová a poté železná, v jiných částech světa už ale probíhají jiné epochy (např. na Předním Východě, v Malé Asii starověk)



KONEC

Tereza Zahradníková, QB