

A photograph of a cave wall covered in ancient paintings of animals. The most prominent is a large brown horse with a black mane and tail, facing right. Below it are several smaller, dark-colored animals, possibly deer or stags, also facing right. To the right of the horse, there are some red and black markings, including what looks like a small tree or plant. The rock surface is uneven and has various shades of brown and tan.

UMĚNÍ PRAVĚKU

Cave painting, Lascaux, France, 15,000 to 10,000 B.C.

Paleolit

- 1.výtvarné projevy-starší doba kamenná
- 600-250 tis let př. n. l.
- ve středním paleolitu pěstní klíny ergonomické, pravidelně mandlovité



© SCEZ



Stanovitá obydlí ze starší doby kamenné. Tehdejší lidé zhotovovali nástroje nejen z kamene, ale také z dřeva, kosti nebo parohu

Paleolit

- 1. výtvarné umění v mladém a pozdním paleolitu
- 40-10 tis. let př. n. l.
- nové nástroje, 1.stroje

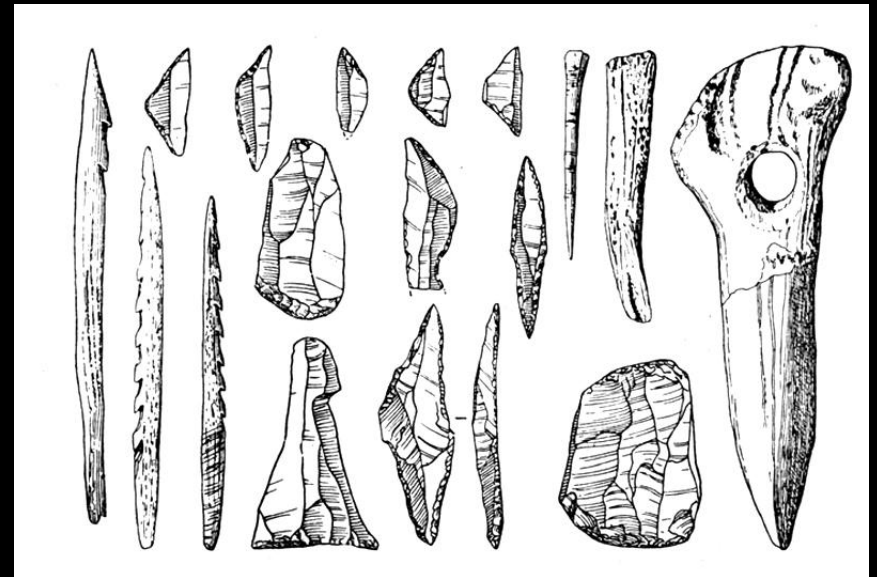


- 1. ideologie:

ANIMISMUS

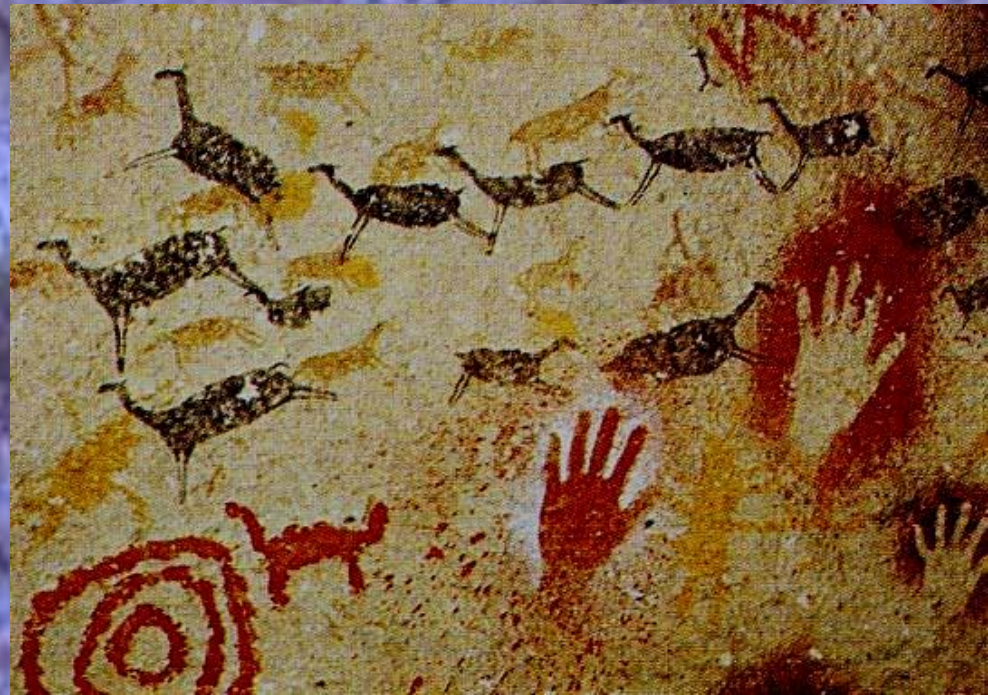
TOTEMISMUS

FETIŠISMUS



1) mladší paleolit – jeskynní malby v tzv. Frankokantaberské oblasti

- otisky rukou – nejstarší malířské projevy



Altamira





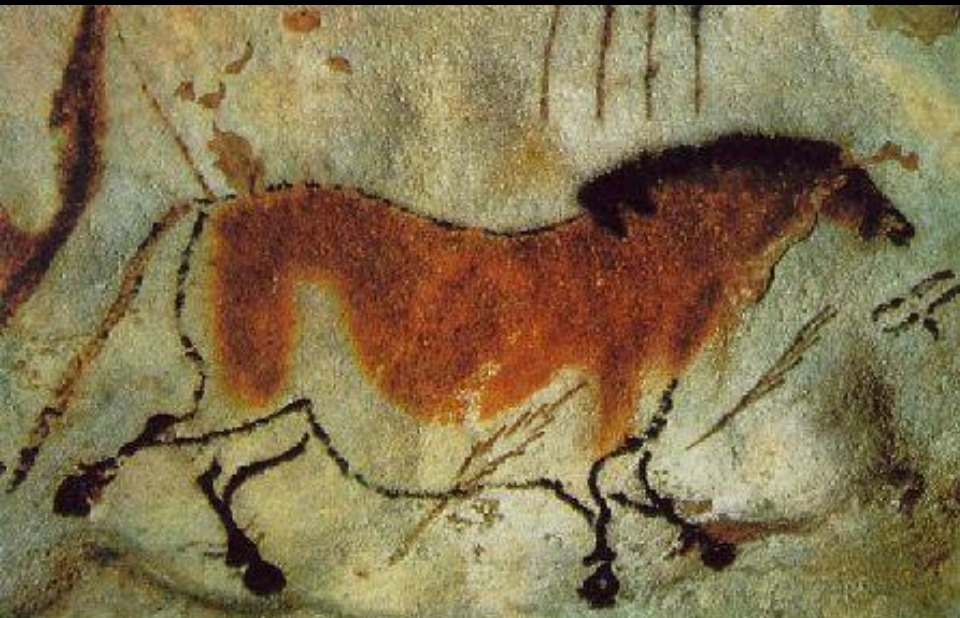
Pindal



Lascaux

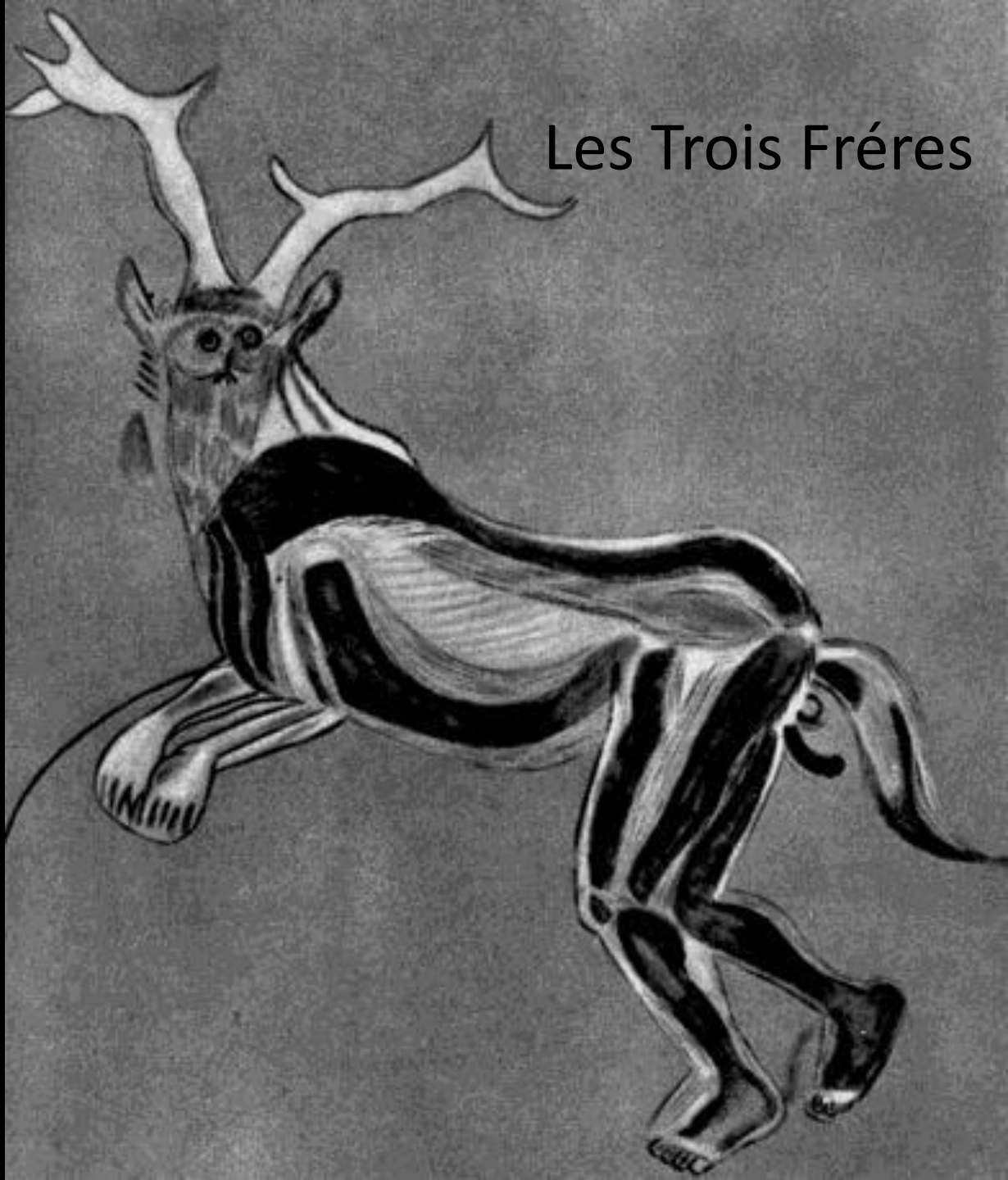


Cave painting, Lascaux, France, 15,000 to 10,000 B.C.

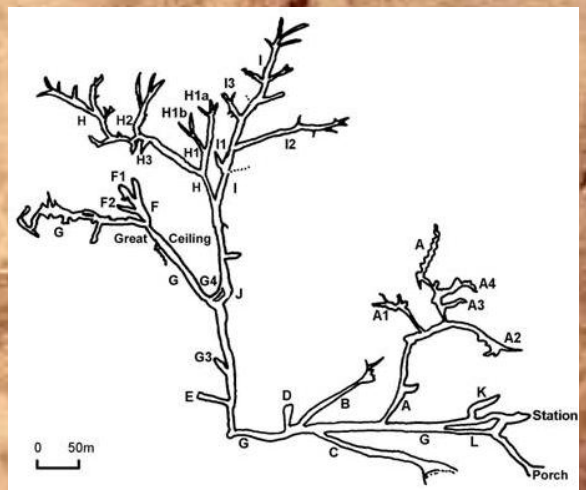
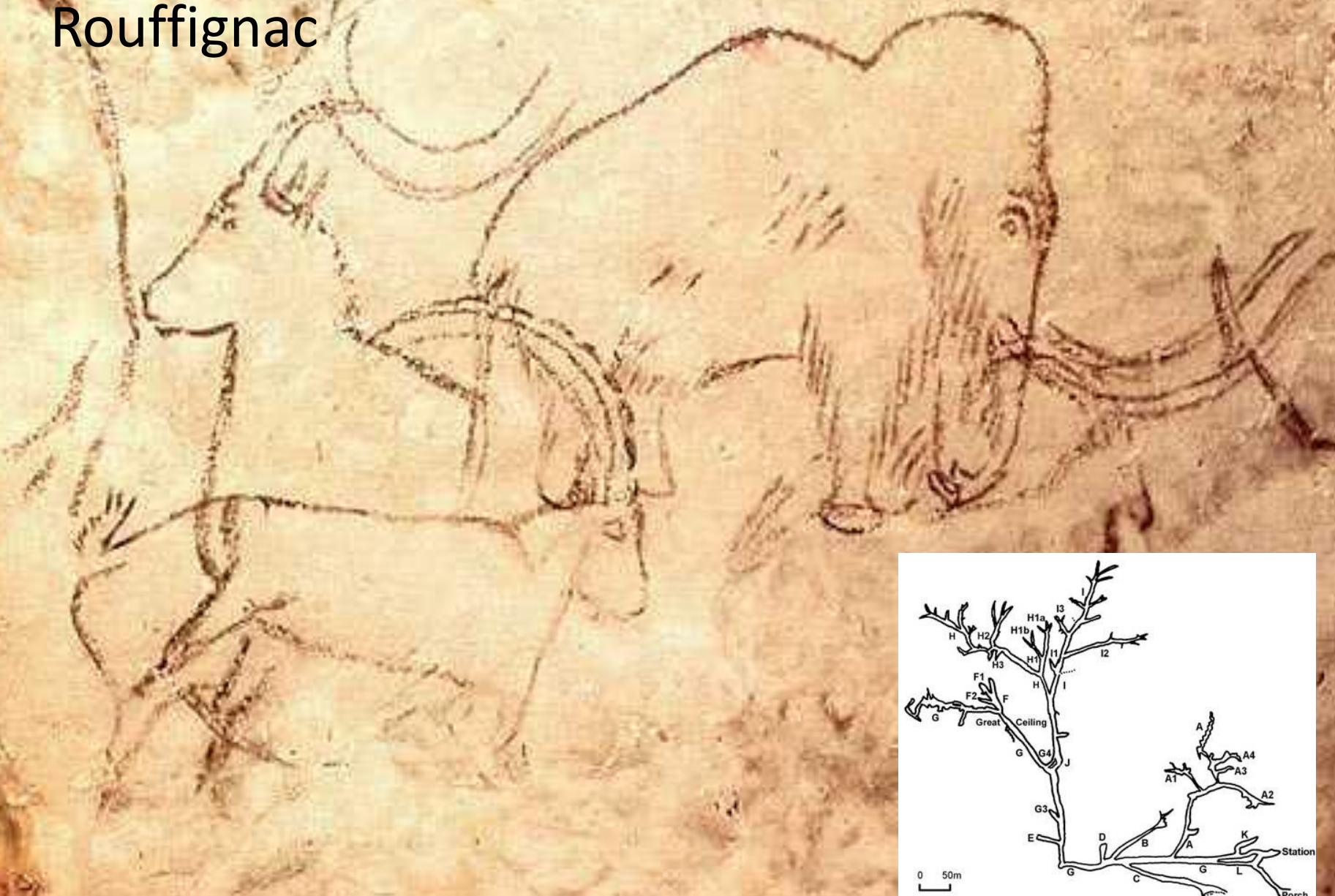




Les Trois Frères



Rouffignac





Niaux



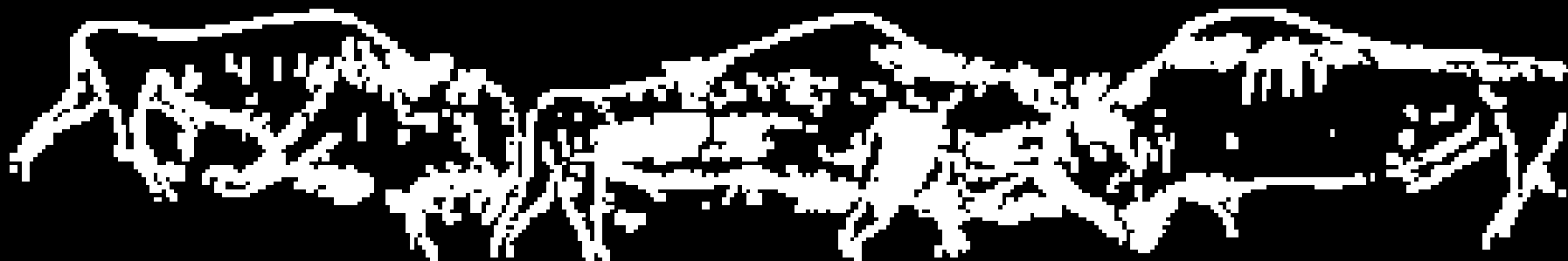


2) mladší paleolit - sošky

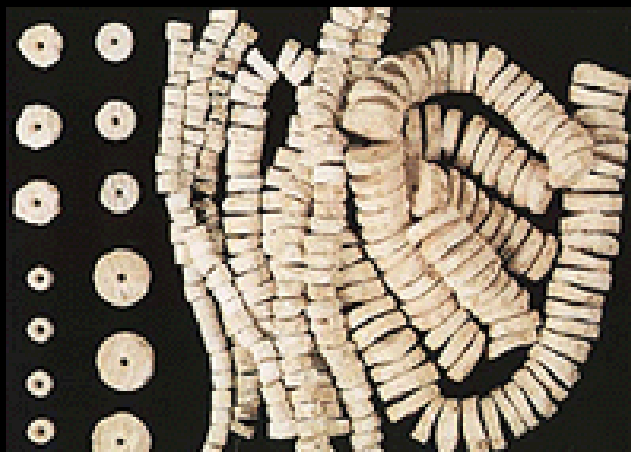
- materiál: měkký kámen, slonová kost, hlína
- Věstonická v., Willendorfská, z Lespuge, Hohle Fels



3) mladší paleolit – drobné předměty zdobené kresbou, rytinou nebo řezbou



4) šperky



Mezolit a Neolit

- mezolit (10. – 7. tis př. n. l.)
 - V Španělsko (Valltorta, Alpera, Gasulla), Alpy, Skandinávie
- neolit (přední východ: 7-3,5 tis př. n. l., střední Evropa 4,5-2 tis př. n. l.)
 - patriarchát, MANISMUS

architektura v neolitu

- světská



kultovní

- megalithy: MENHIRY



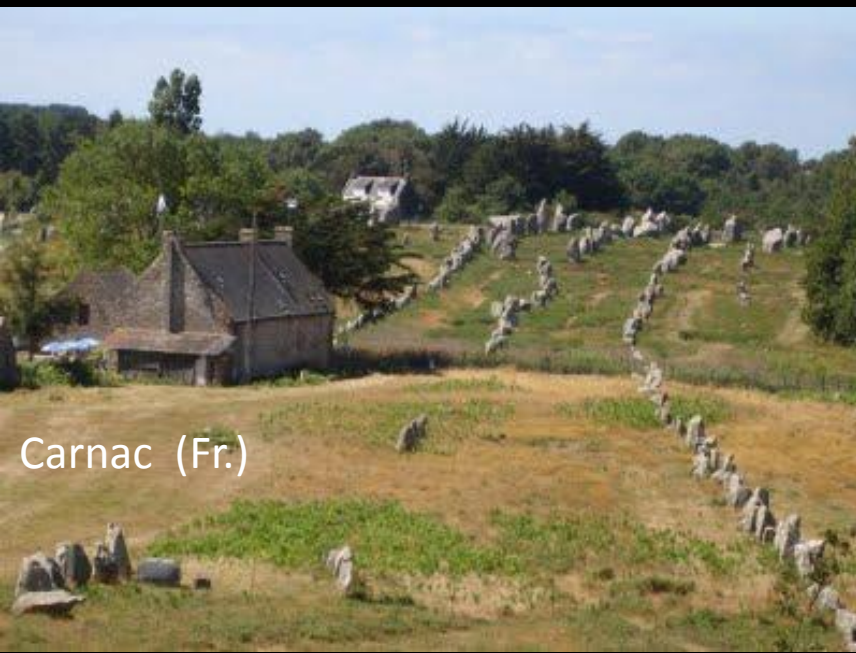
•menhir de Carnac

DOLMENY

břevno = překlad = architráv



Kilclooney Dolmen,, Ireland



Carnac (Fr.)



Stonehenge GB



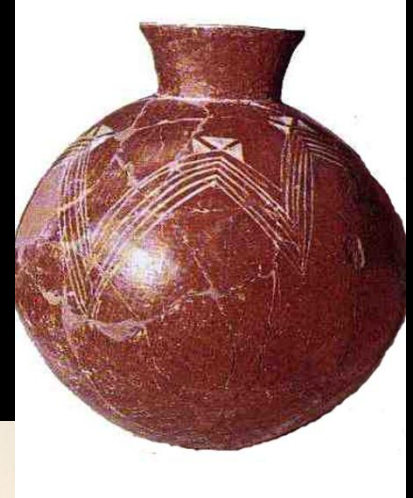
KROMLECHY

sochařství v neolitu



užité umění v neolitu

- keramika: lineární/pásková (voluty), vypíchaná, malovaná, šňůrová, se zvoncovými poháry
- tkaní
- tesařství



Doba bronzová a železná

- vznik měst, řemesla, rozvoj obchodu, první státy
- 2. společenská dělba práce
- odlévání bronzu – kadluby
- zlato-pozlacování, filigrány, granulace
- DOBA ŽELEZNÁ – nová fáze vývoje rodové společnosti v Evropě



Konec

Děkuji za váš čas
Anna Šatalíková, QA
říjen 2009