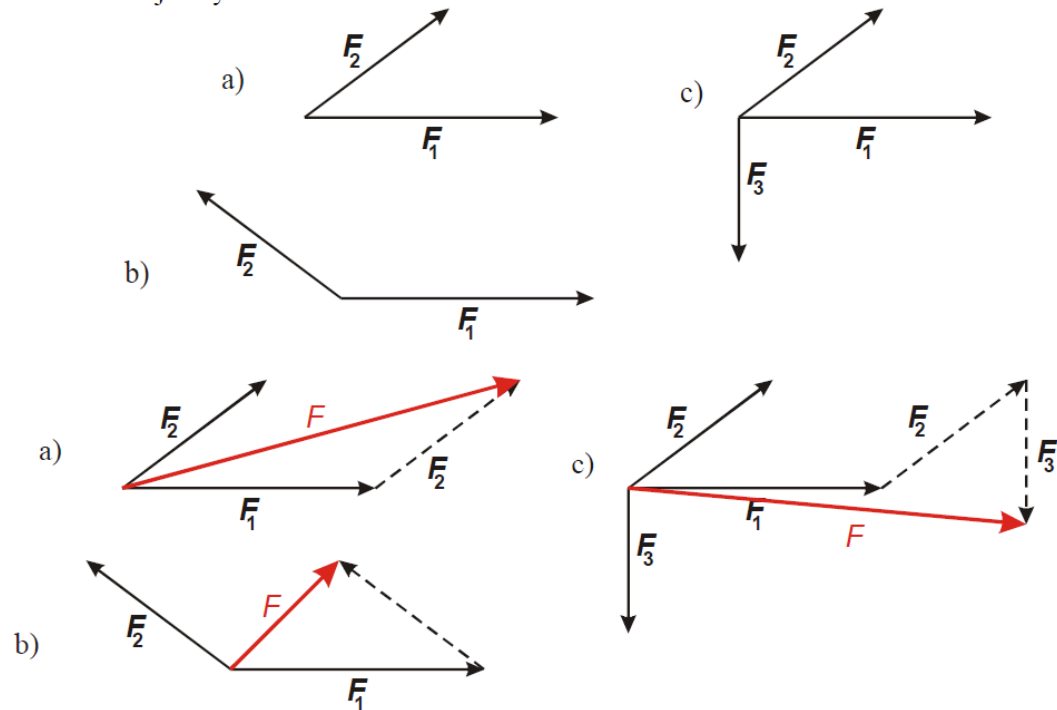


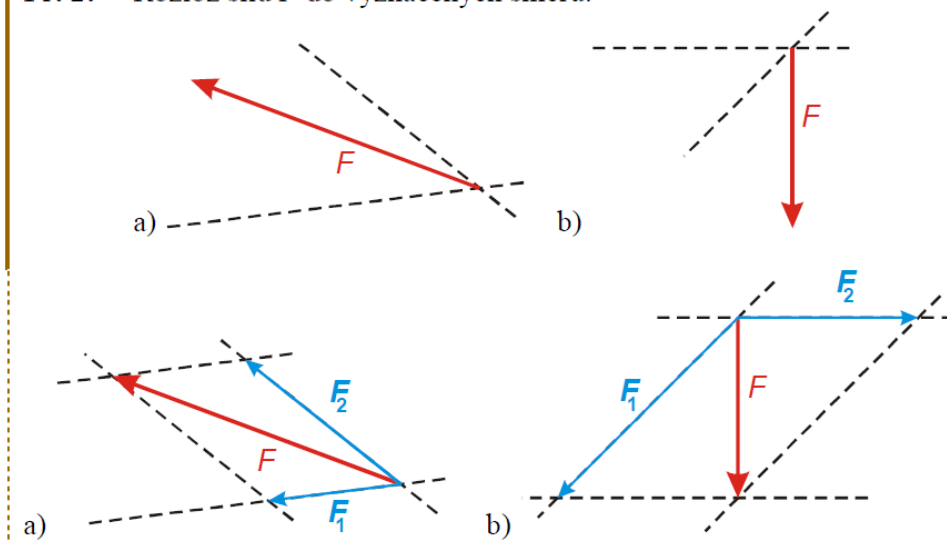
Skládání a rozklad různoběžných sil – řešené příklady

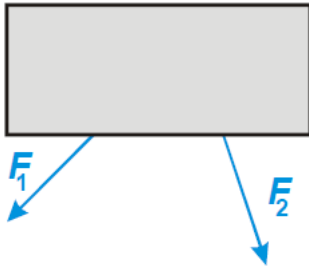
Zdroj příkladů: www.realisticky.cz

Př. 1: Najdi výslednice sil na obrázcích.

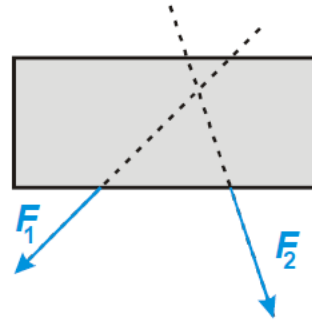


Př. 2: Rozlož sílu F do vyznačených směrů.

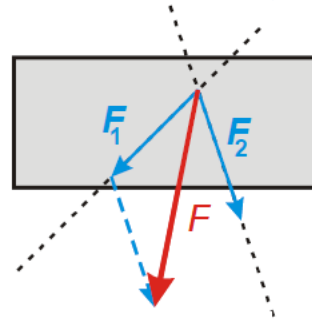




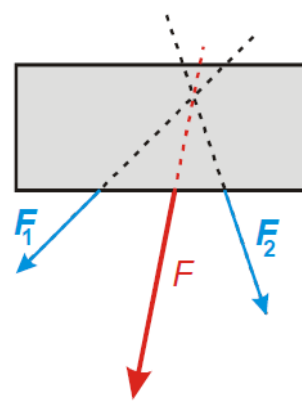
Jak složit síly F_1 a F_2 na obrázku?
Nakreslíme vektorové přímky obou sil.



Vektory sil přesuneme do průsečíku
vektorových přímek, kde je klasicky sečteme.



Působišť získané síly pak posuneme po její
vektorové přímce tak, aby leželo na spojnici
působišť sil F_1 a F_2 .



Př. 7: Najdi výslednici sil působících na pevné těleso.

