

# EXPRESIONISMUS

**Karolína Zubatá a Nela Dusová**

- EXPRESE = Výraz, vyjádření
- Realistické pojetí – nemoci, hlad, války, smrt, neštěstí, bída,....
- Děsivé, škleby, šok – nepřijatelné pro umělecké kritiky x výraz působící **MOMENTÁLNĚ, OKAMŽITĚ**
- Protiklady – dobro x zlo, černá x bílá, život x smrt – filosofické motivy, náměty
- Umělci používají **VÝRAZNÝCH** barev, **KONTRASTŮ** (často netypických), deformace tvarů, velký vliv dětské kresby a pravěké umění, **AKTY** (nově)
- Expresionismus vznikl v opozici k uměleckému akademickému malířství aj., umělci se nebáli být radikální a zobrazovali šokující motivy
- Zájem o lidské pocity, psychologii člověka (nejenom člověka, i barev)

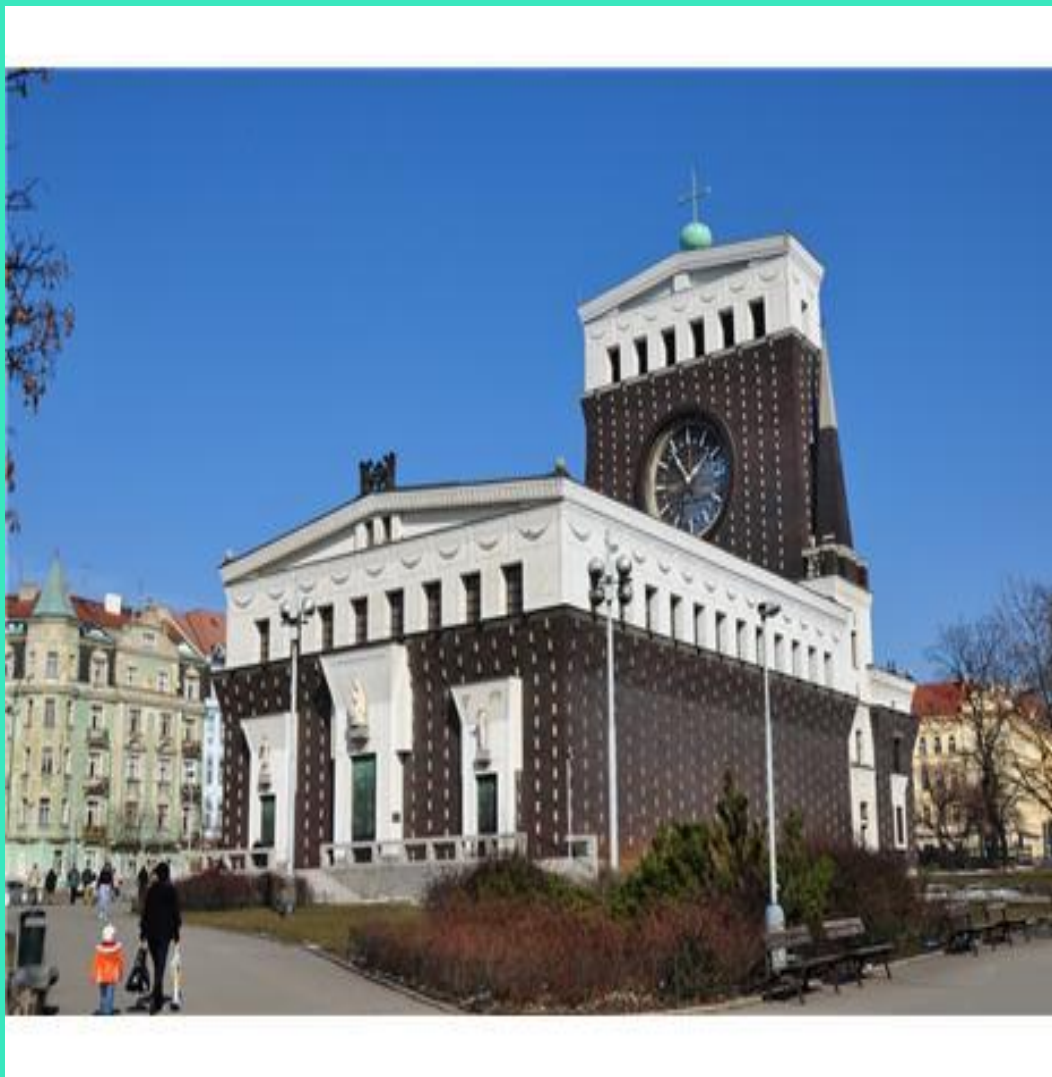
# EXPRESIONISMUS-VÝVOJ

- Expresionismus vzniká jako směr navazující na impresionismus (reakce na impresionismus) – je to směr zcela opačného charakteru – původně ho měl i parodovat. Vznikl v době před první světovou válkou a většina expresionistických malířů byla z Německa. (přelom 19. – 20. století až do let dvacátých i třicátých století dvacátého)
- Charakteristické skupiny: DIE BRÜCKE a DER BLAUE REITER (+ Die Neue Sachlichkeit, kt. reaguje na první sv. válku), Bauhaus – expresionistická škola, design
- Upřesněním pojmu expresionismus přispěl Paul Fechter – kniha nazvaná Expresionismus vychází roku 1914 a charakterizuje výše zmíněné umělecké skupiny.

- **VELKÝ VLIV NA EXPRESIONISMUS** – Friedrich Nietzsche – opomíjení nádhery, skvostnosti antického umění
- Rozděluje umění na dva druhy – apollonský a dionský (Apollonský představuje ideál, kdežto dionský vychází z lidského nitra a představuje osobnost, charakter rozervaného umělce)
- Expresionismus se věnoval **HLAVNĚ** dionskému přístupu
- Za druhé světové války nacisté zničili mnoho expresionistických obrazů, protože jim tento umělecký styl „nevyhovoval“

# Architektura

- SKLO
- KOV
- BETON
- 20. LÉTA 20. STOLETÍ
- **Josip Plečnik** →
  - Slovinec
  - Kostel Božského srdce Páně v Praze



# PRAHA



# Kostel sv. Michala

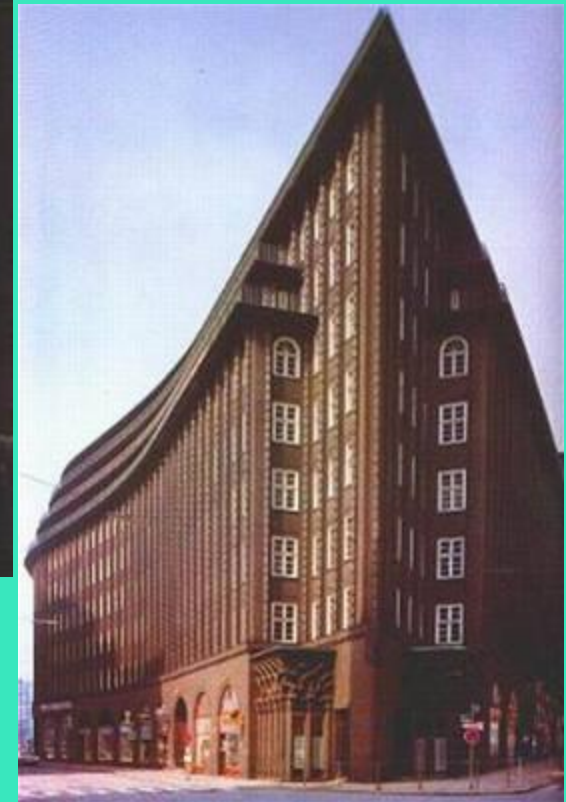


# Kostel sv. Františka





# HAMBURG



# ERICH MENDELSON

- Němec



# tzv. Einsteinova věž (observatoř)





# MALÍŘI



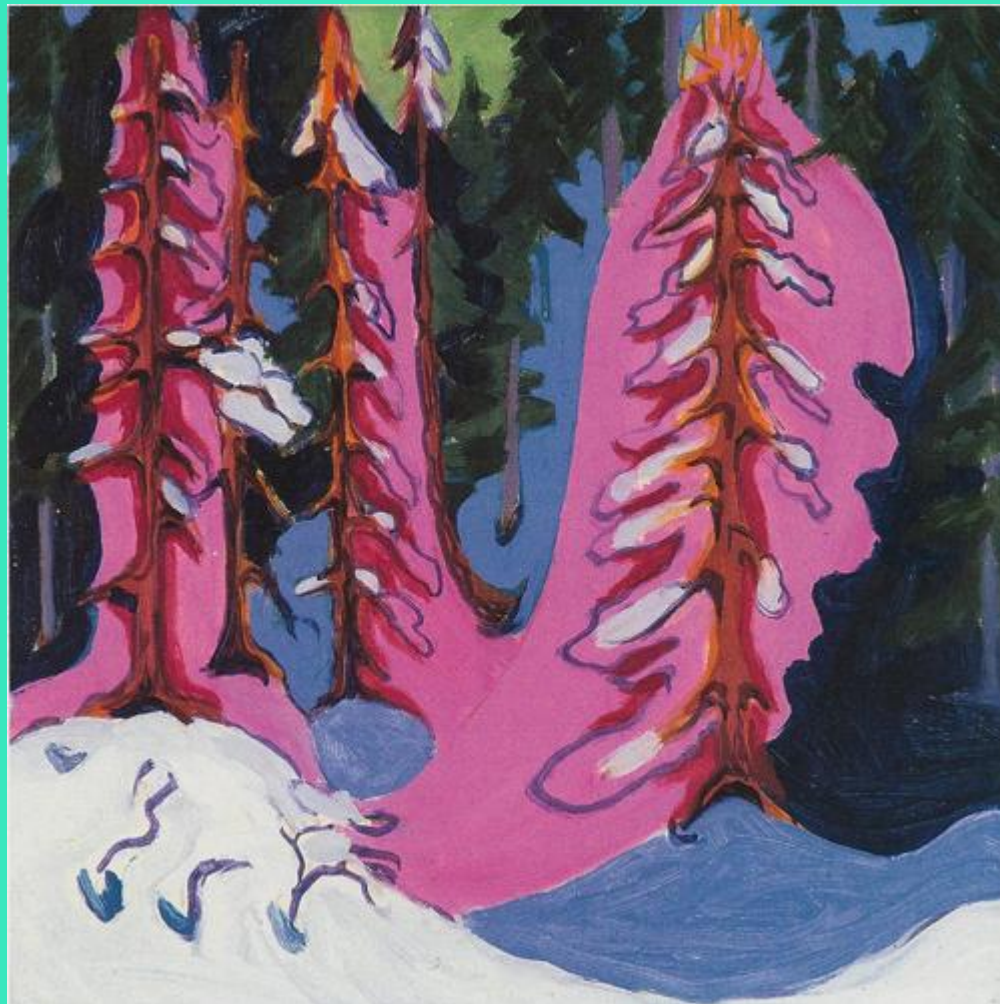
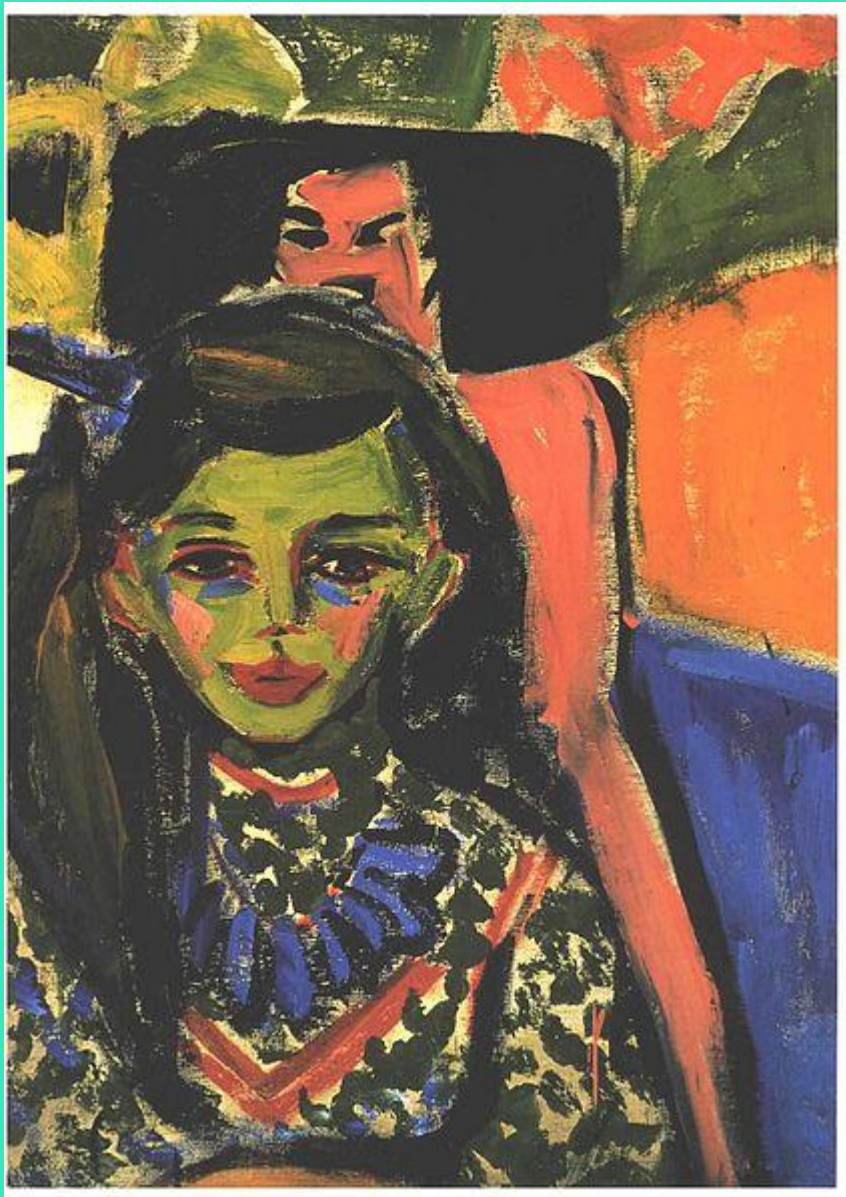
1/ Die Brücke – BARVY, provokace

# Ernst Ludwig Kirchner

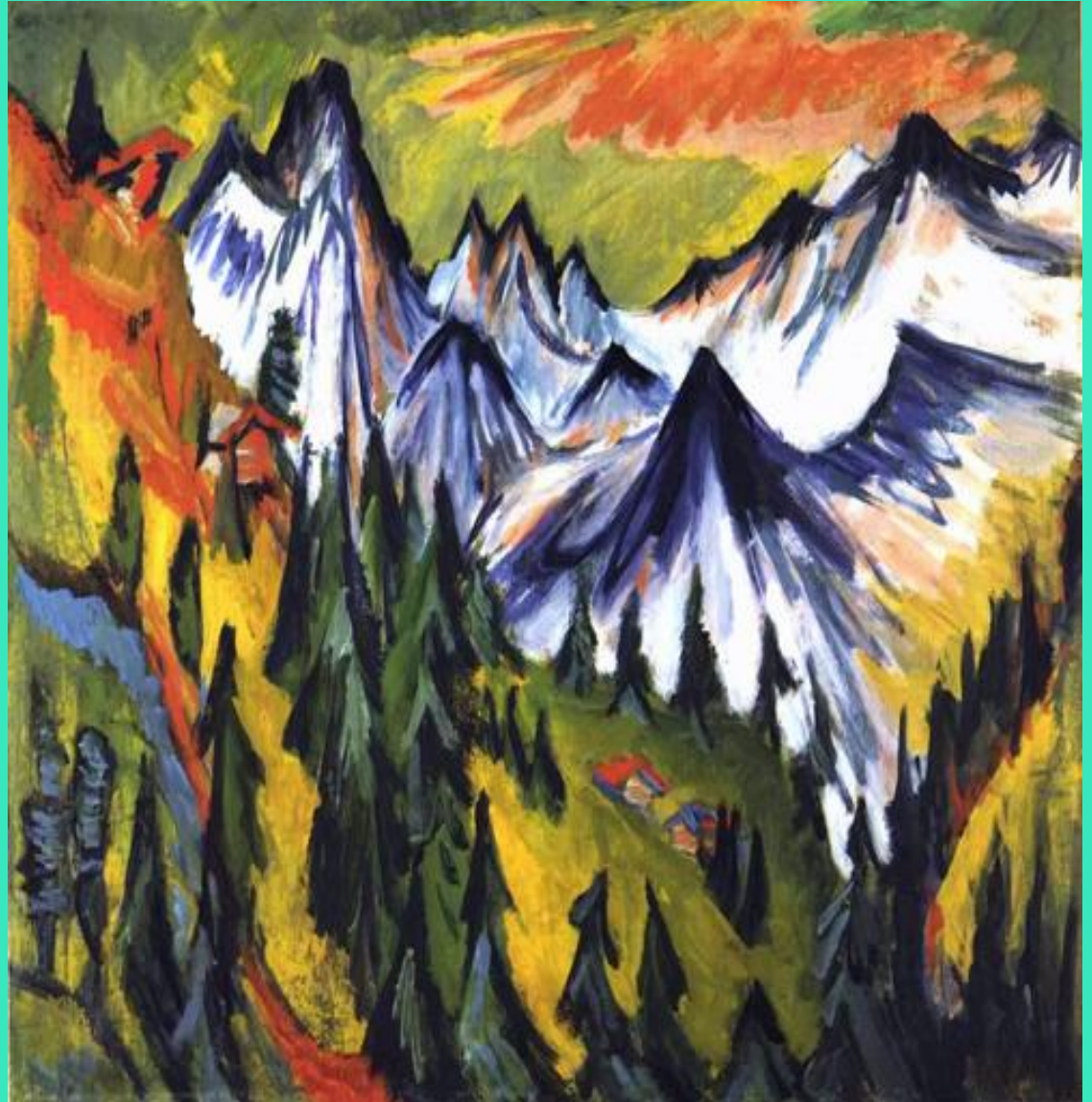
- Jeden ze zakladatelů Die Brücke
- Spáchal sebevraždu, byl zakázán nacisty
- **Blondýna v červených šatech - portrét Elisabeth Hembusové →**



# Fränzi před vyřezávanou židlí, Na kraji lesa



Erna, Vrchol hory



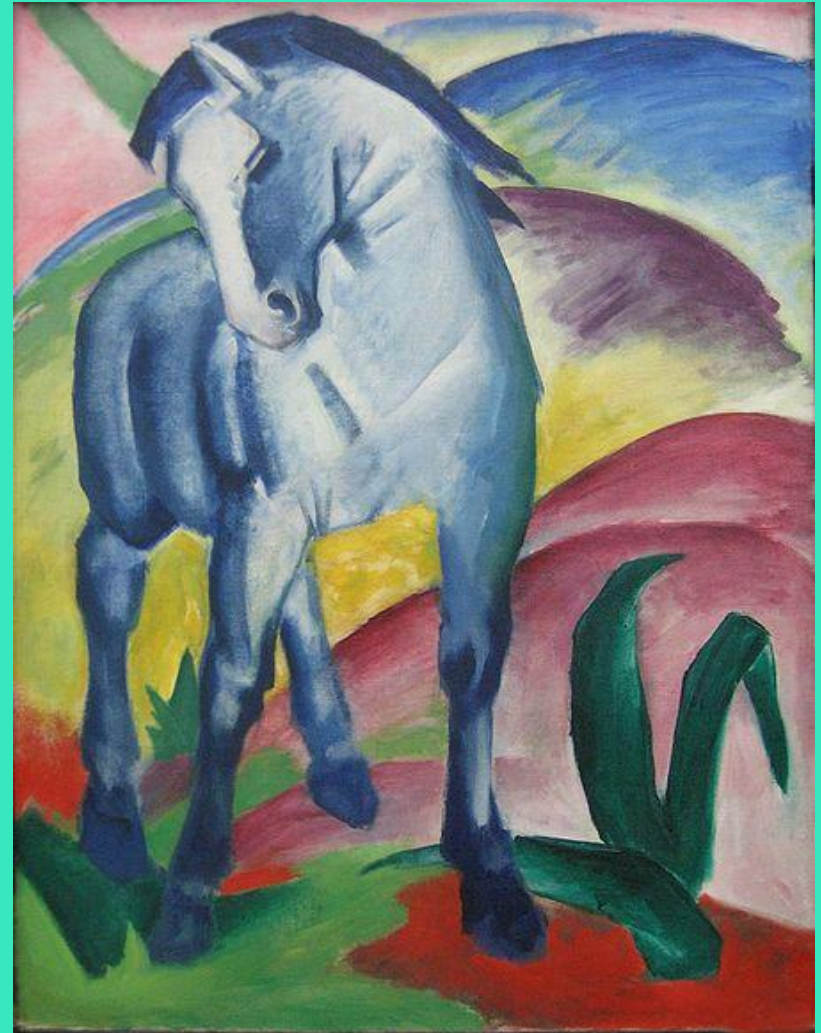


# DALŠÍ UMĚLCI

- Karl Schmidt
- Erich Heckel
- Emil Nolde
- Max Pechstein
- Otto Mueller

## 2/ Der Blaue Reiter

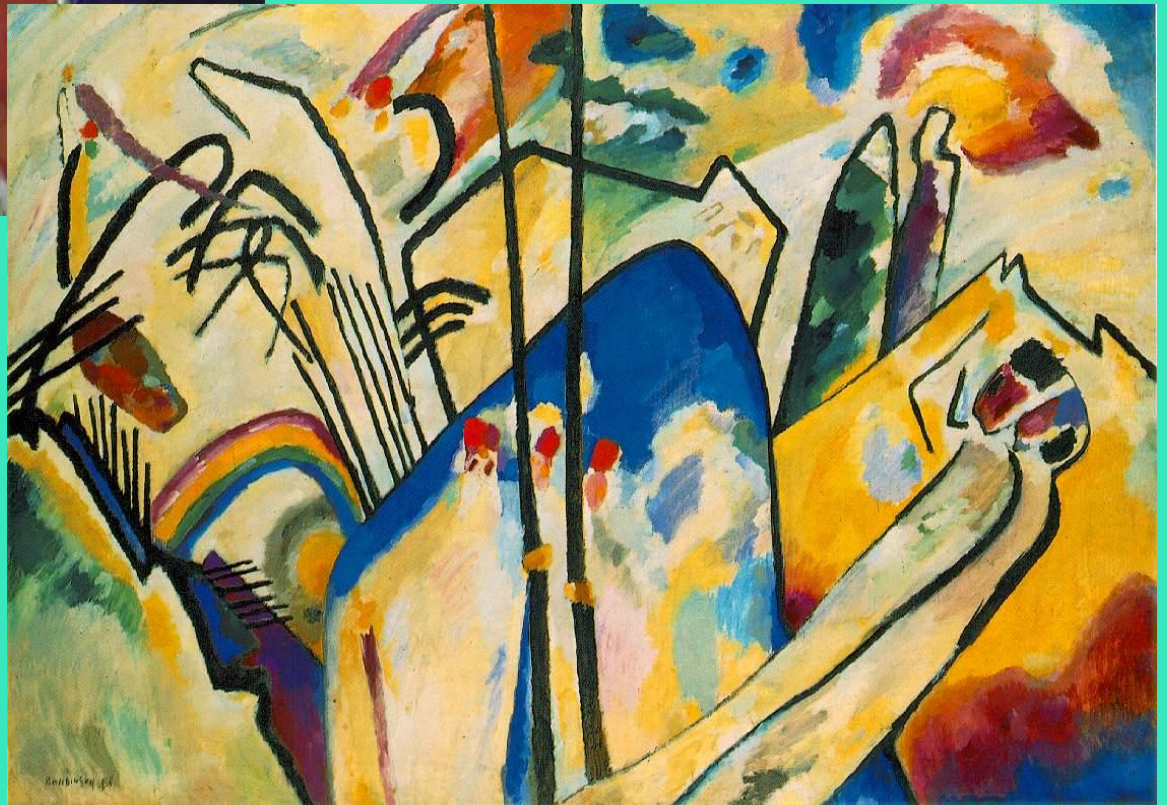
- Barevnost trochu odlišná od Die Brücke, ale také výrazná
- „Duševnost“ obrazu



# Vasilij Kandinskij

- Malíř, grafik, teoretik umění
- Žil ve Francii a v Německu, původem Rus





# Franz Marc

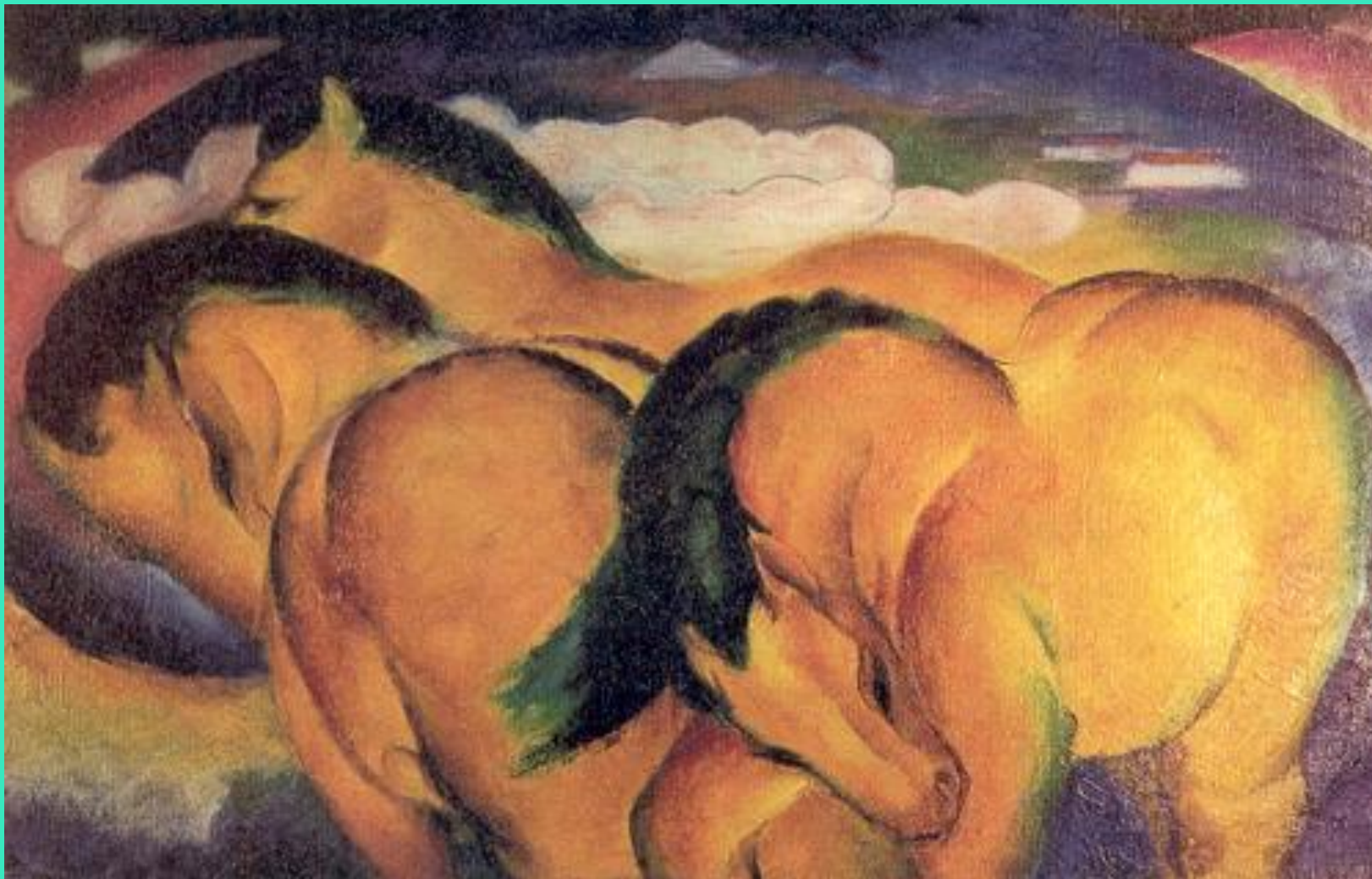
- Namaloval obraz Der blaue Reiter
- Významný expresionista
- Maloval hodně zvířata
- Jelen v lese →



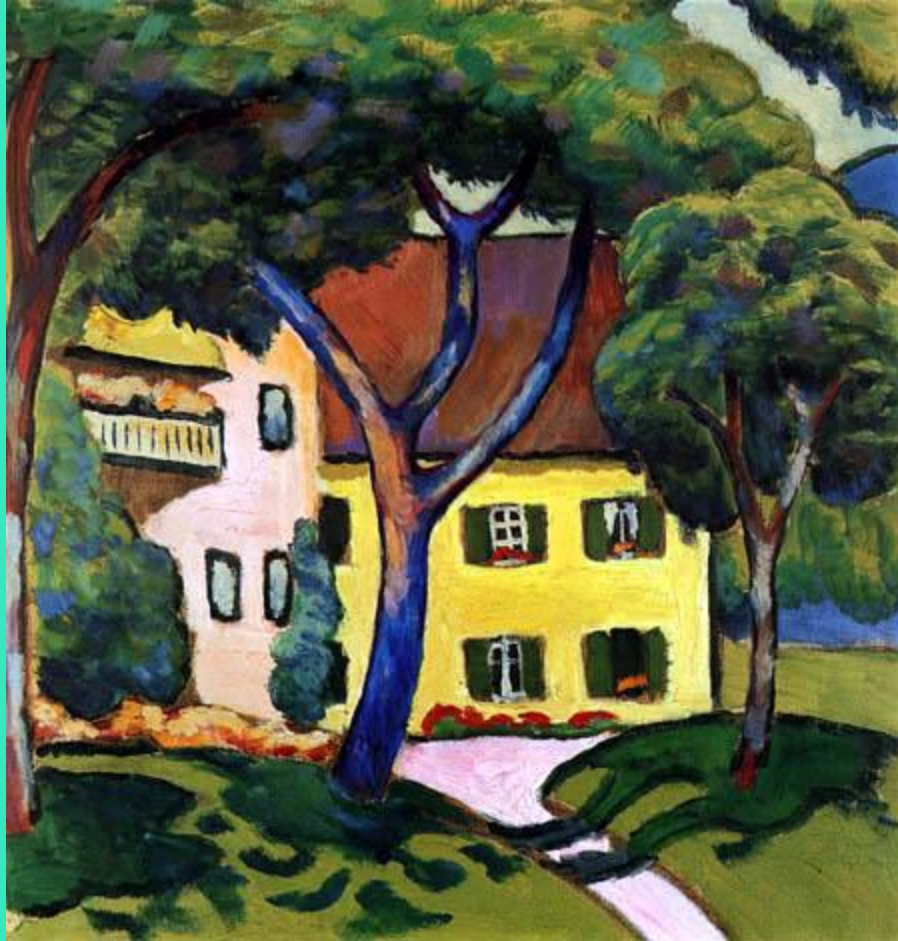
# Lišky, Žlutá kráva



# Malí žlutí koně

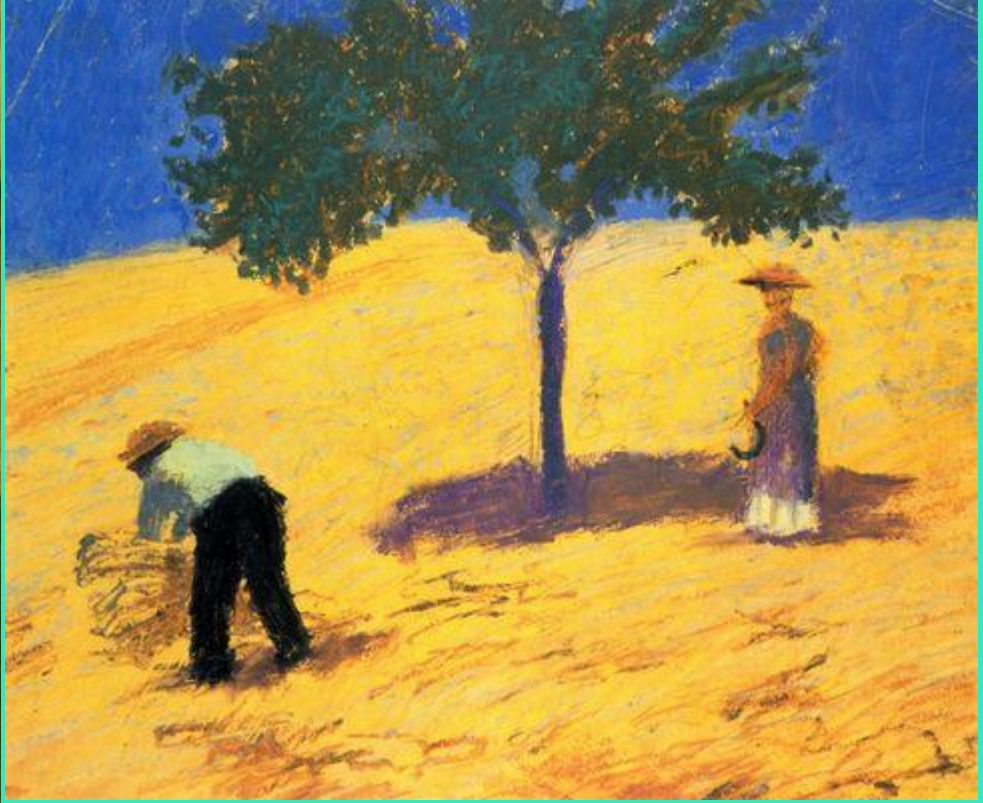


# August Macke



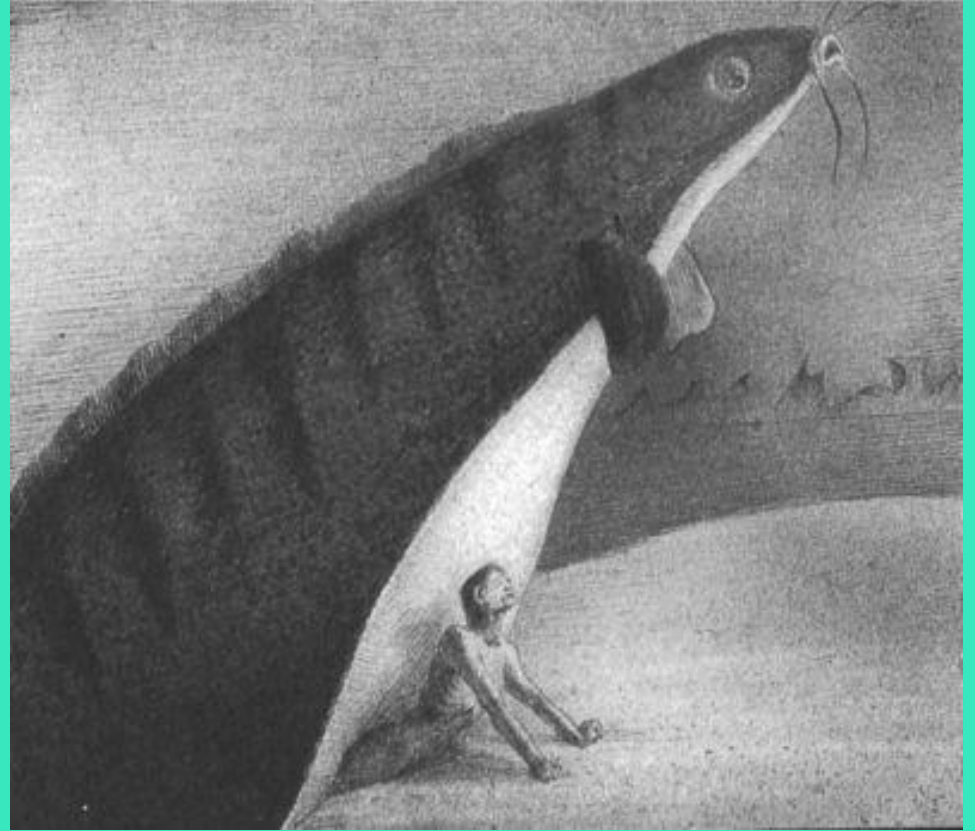
Dům u Tegernsee



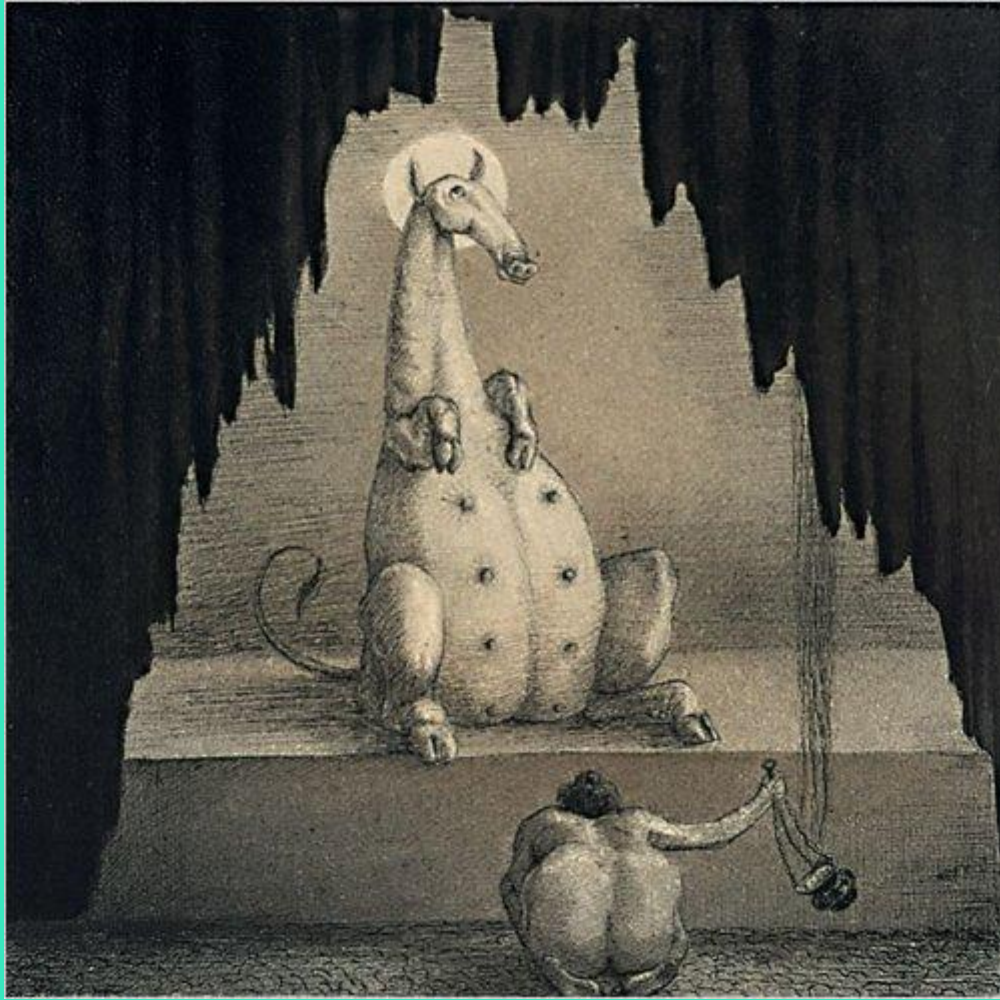




# Alfred Kubin



Malíř, grafik, spisovatel českého původu





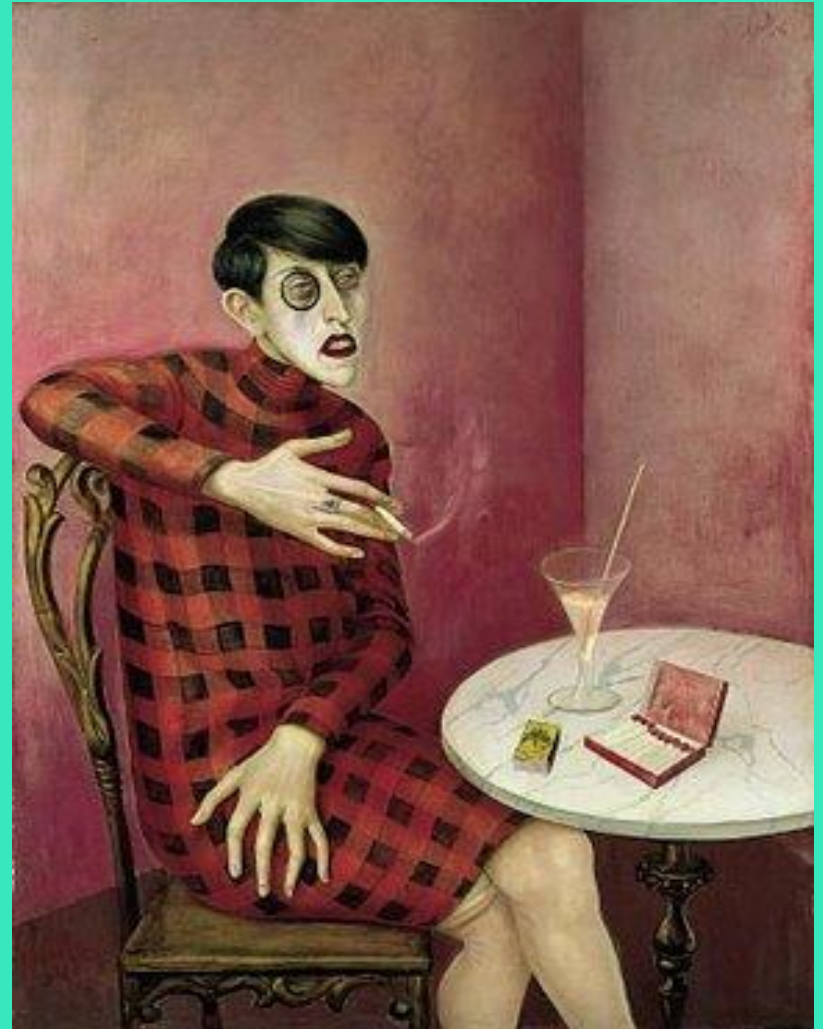
# Další umělci

- Gabriele Munter
- Alexei Jewlenskij
- Paul Klee

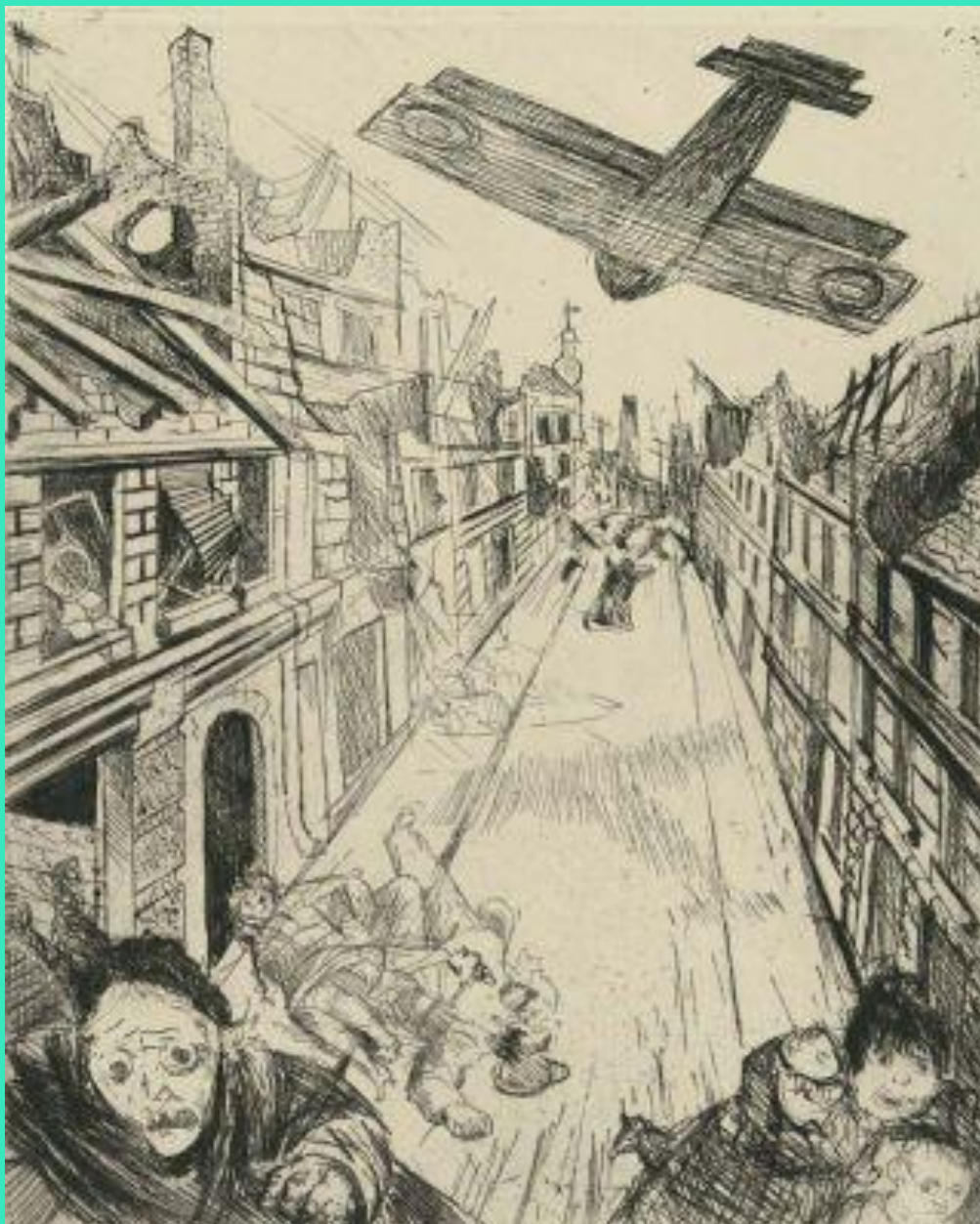
# 3/ Die neue Sachlichkeit

- Reakce na 1. sv. válku
- Realističnost, satira
- Sociální aspekty

# Otto Dix





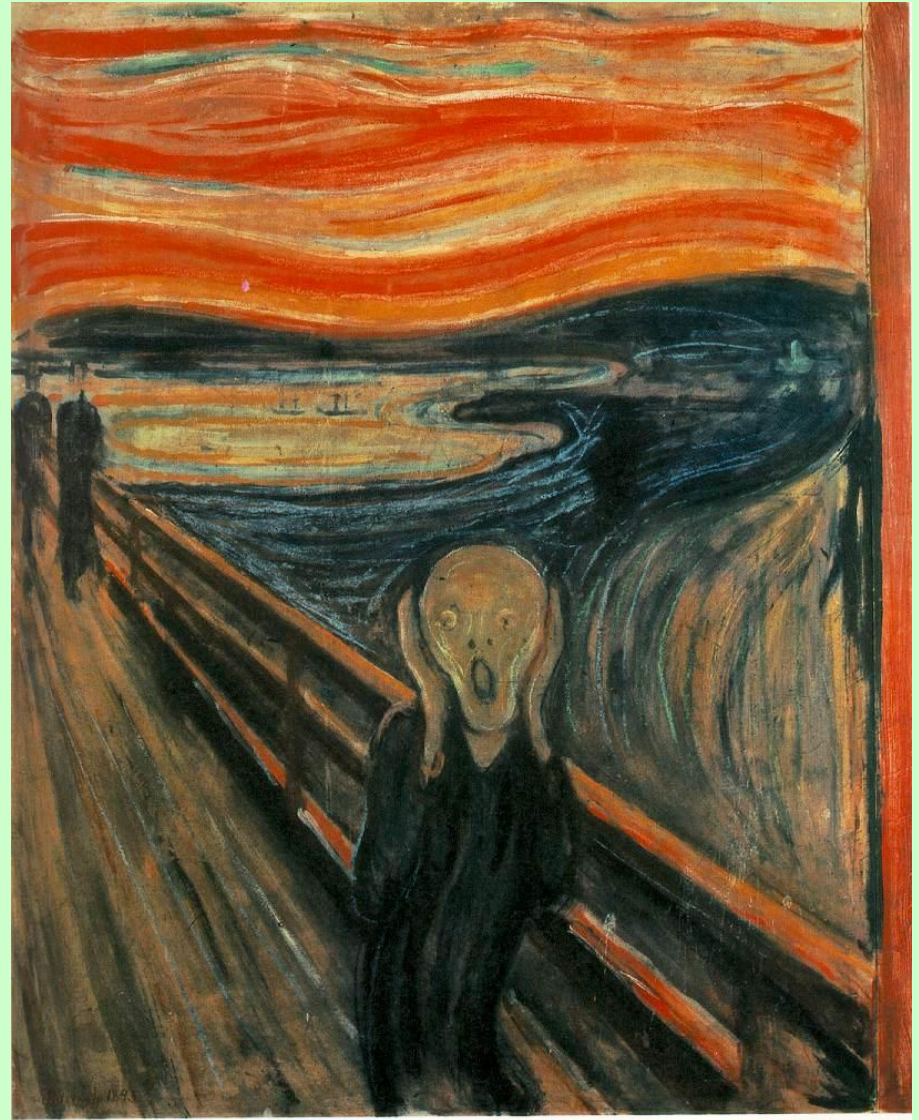


## DALŠÍ UMĚLCI

- George Grosz
- Christian Schad

# EDVARD MUNCH

- Pocházel z Norska
- Tíhne k symbolismu, ovlivněn impresionismem a reakcemi na něj
- VÝKŘIK – máme několik provedení



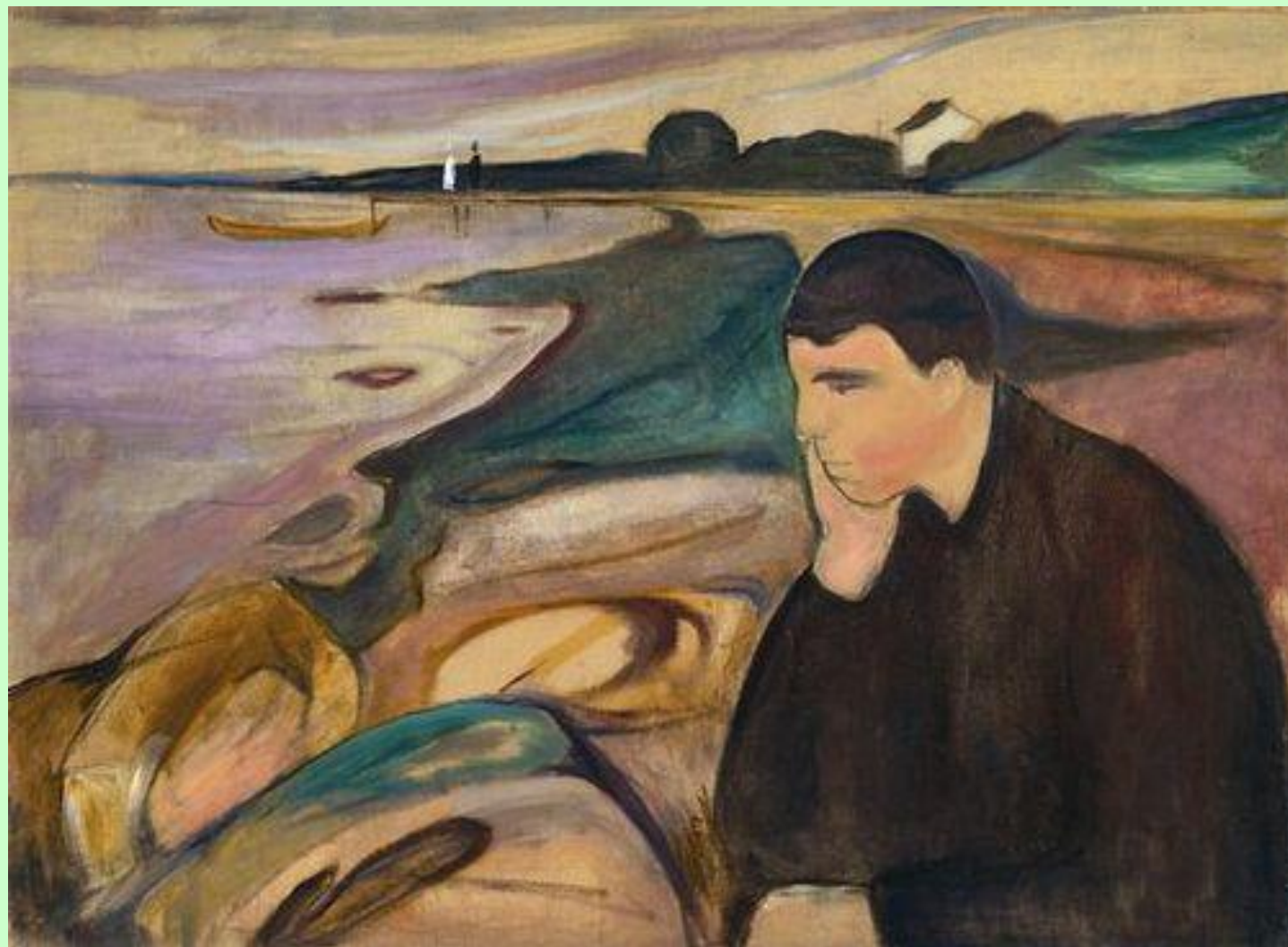
# Tanec života, Večer na ulici



# Zapálená cigareta, Norsko - krajina





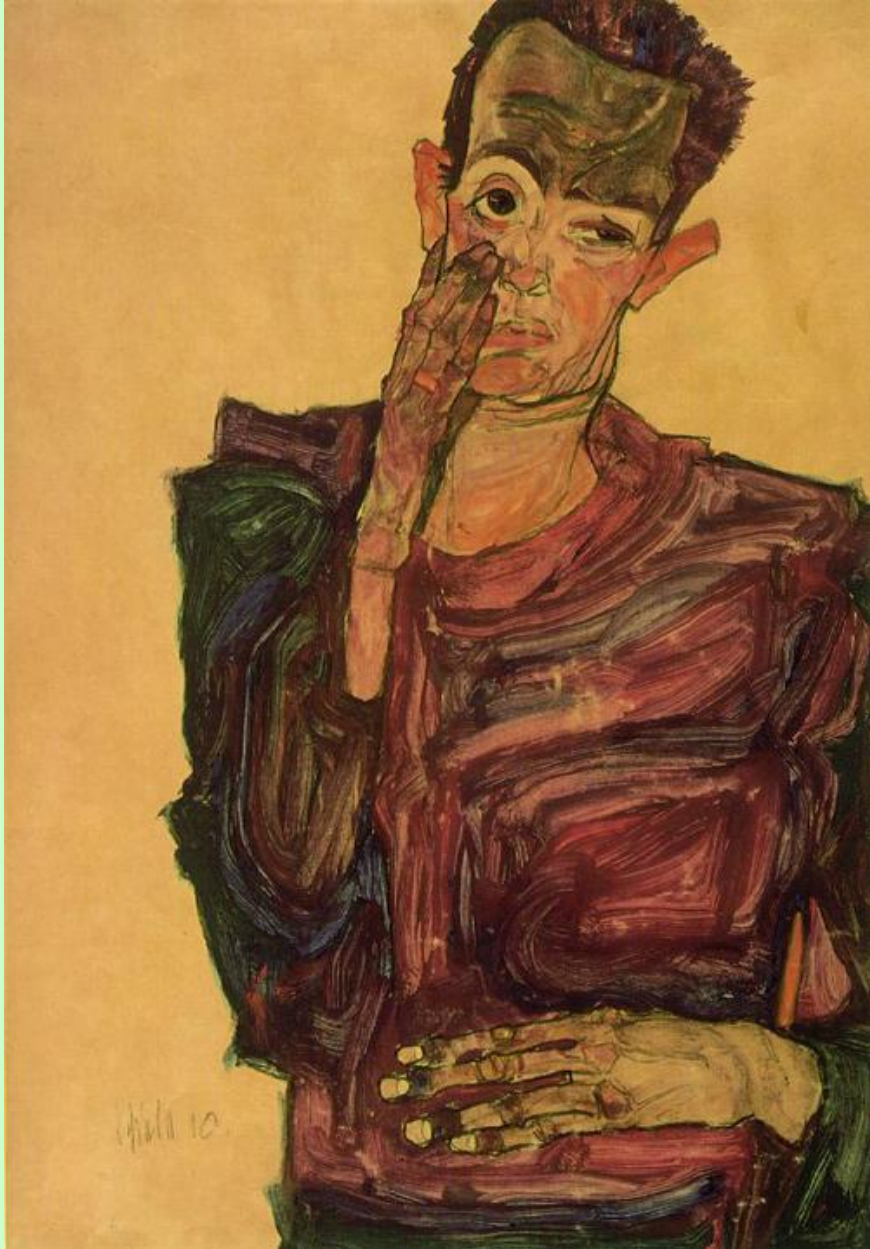


# EGON SCHIELE

- Zemřel ve 28 letech
- Učitel Gustav Klimt
- Rakušan
- Autoportrét →



# Autoportrét, Ležící žena





# Akt, Stromeček



# Rodina

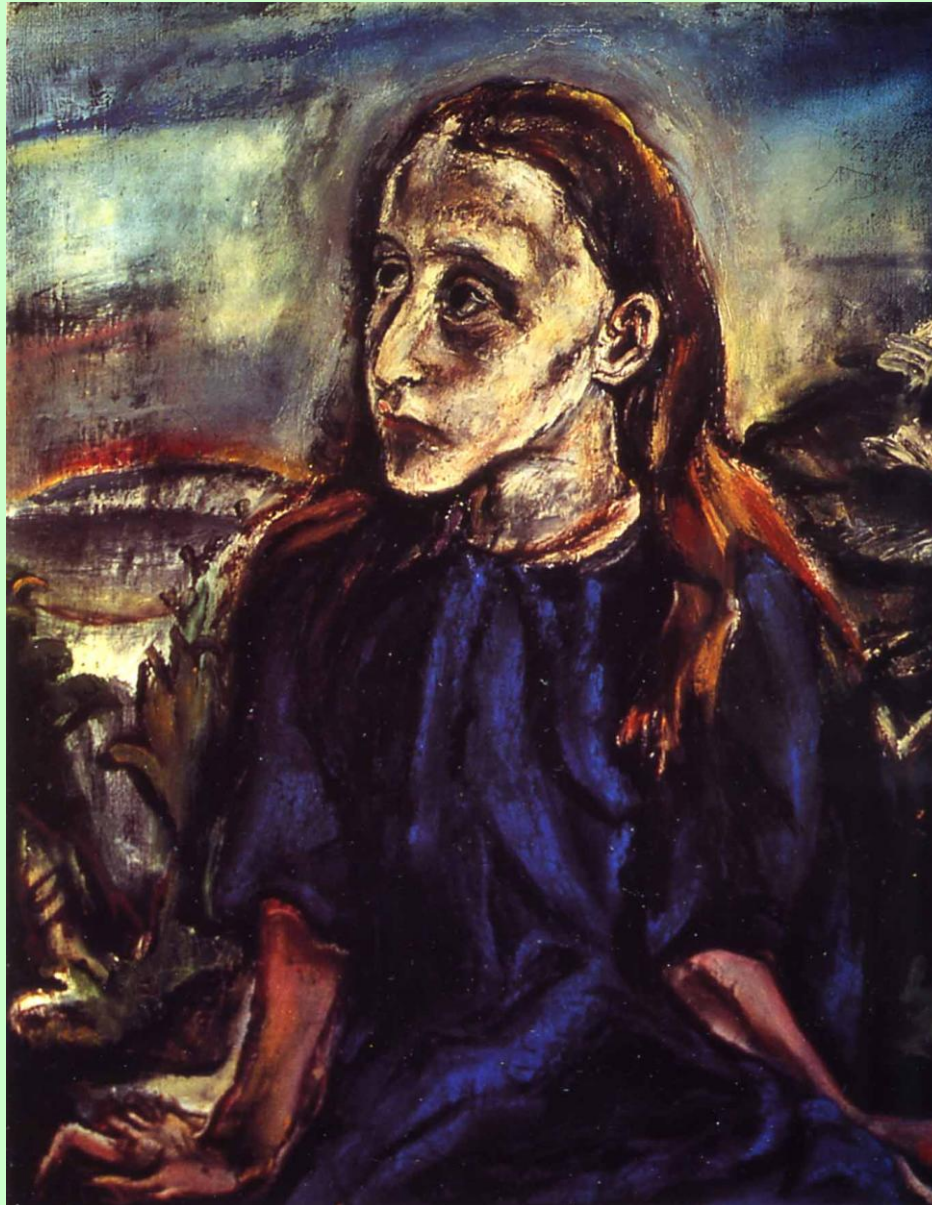


# Oskar Kokoschka

- Malíř, ilustrátor, grafik, spisovatel
- Portréty, krajiny, panoramata, pohledy na město
- Florencie →



# Portrét dívky



# New York

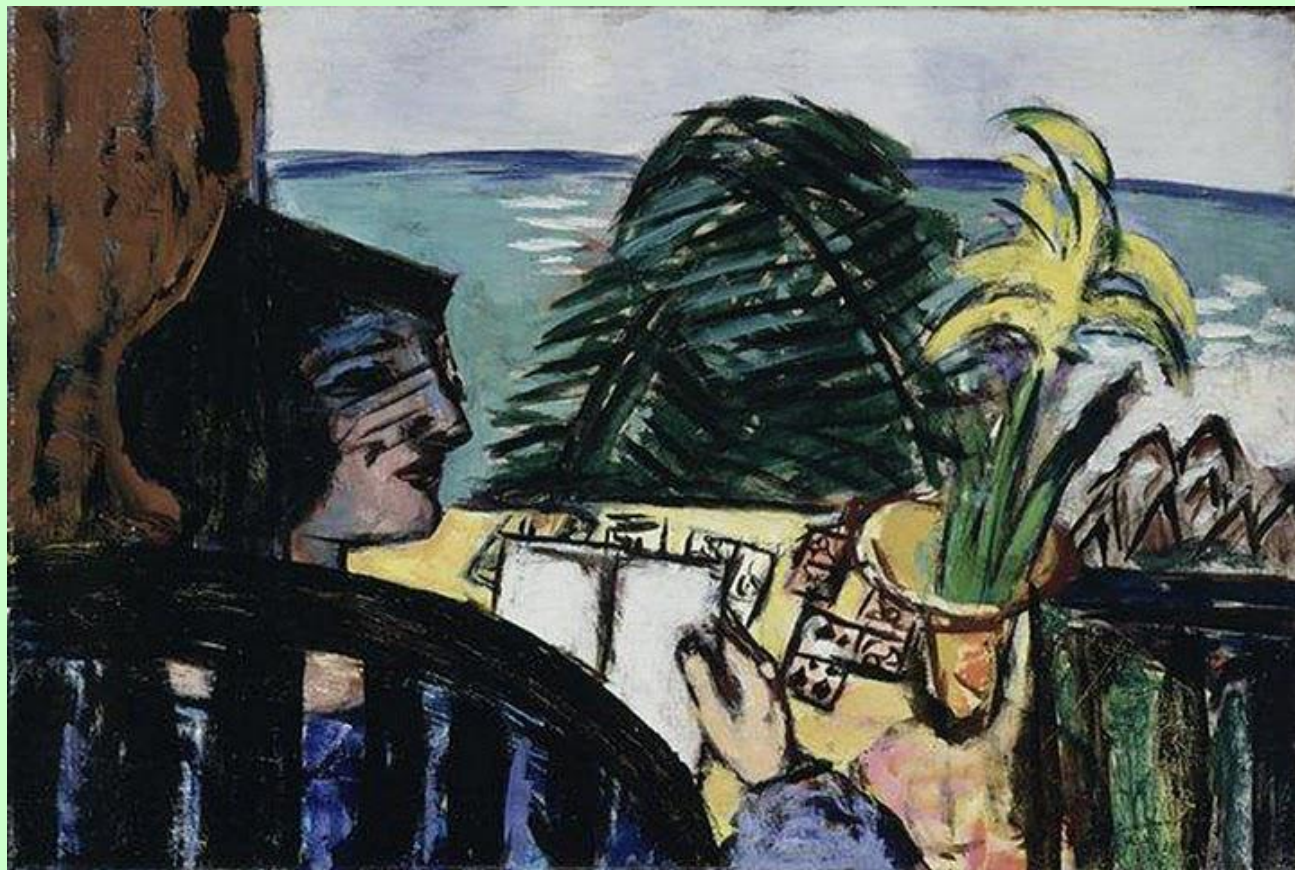


# Londýn



# Max Beckamnn

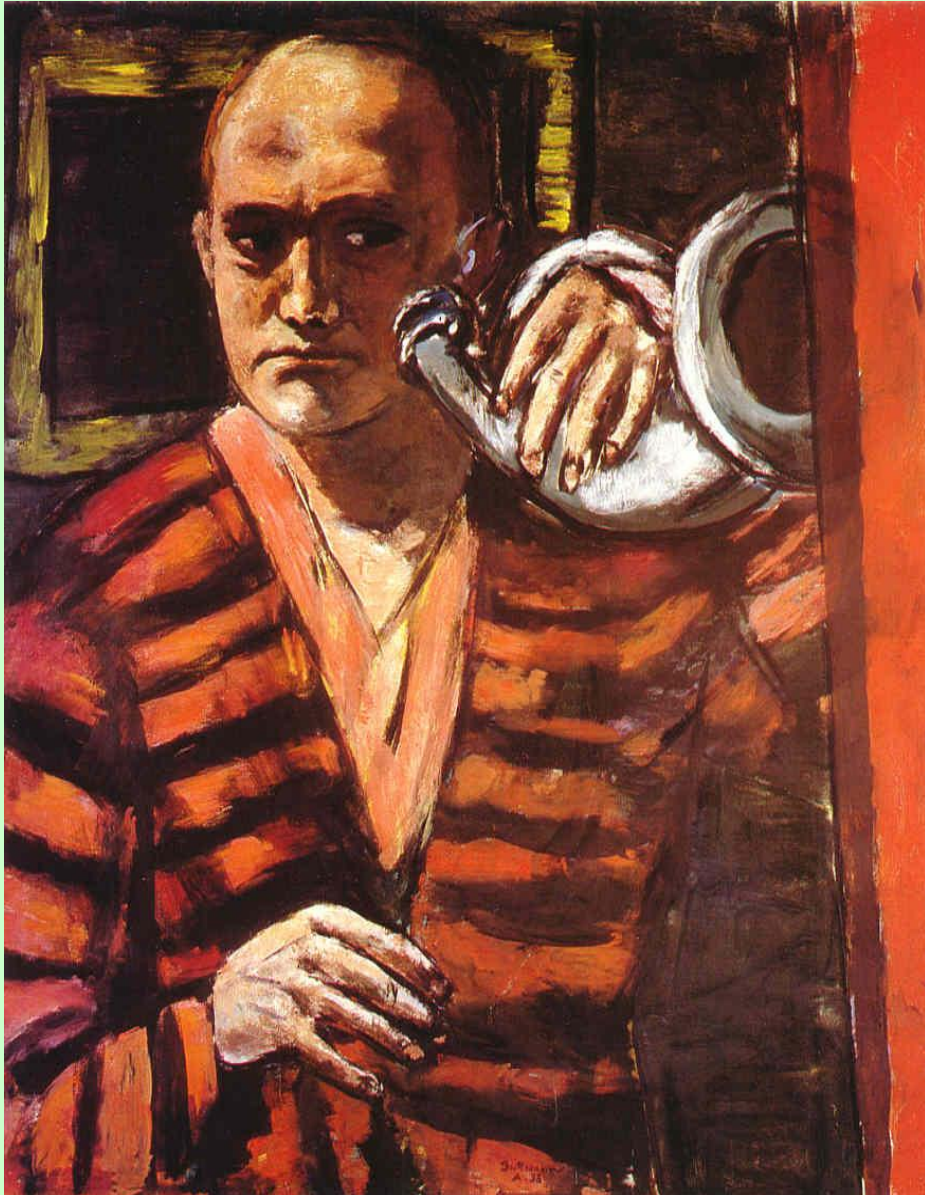
- Žil v USA
- Tematika katastrofy
- Malíř, sochař
- Pláž →







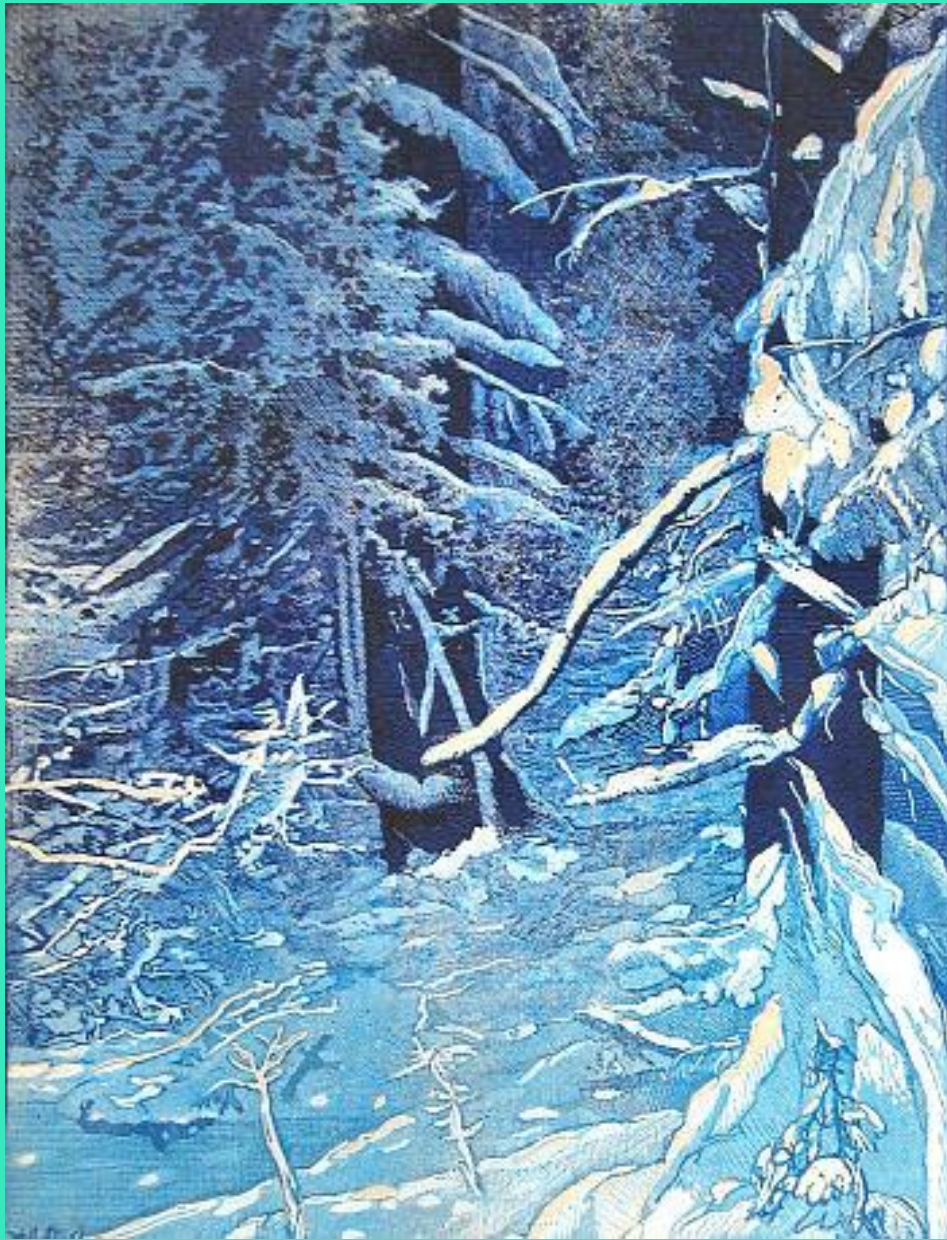
# Autoportrét, Červená šála



# Josef Váchal

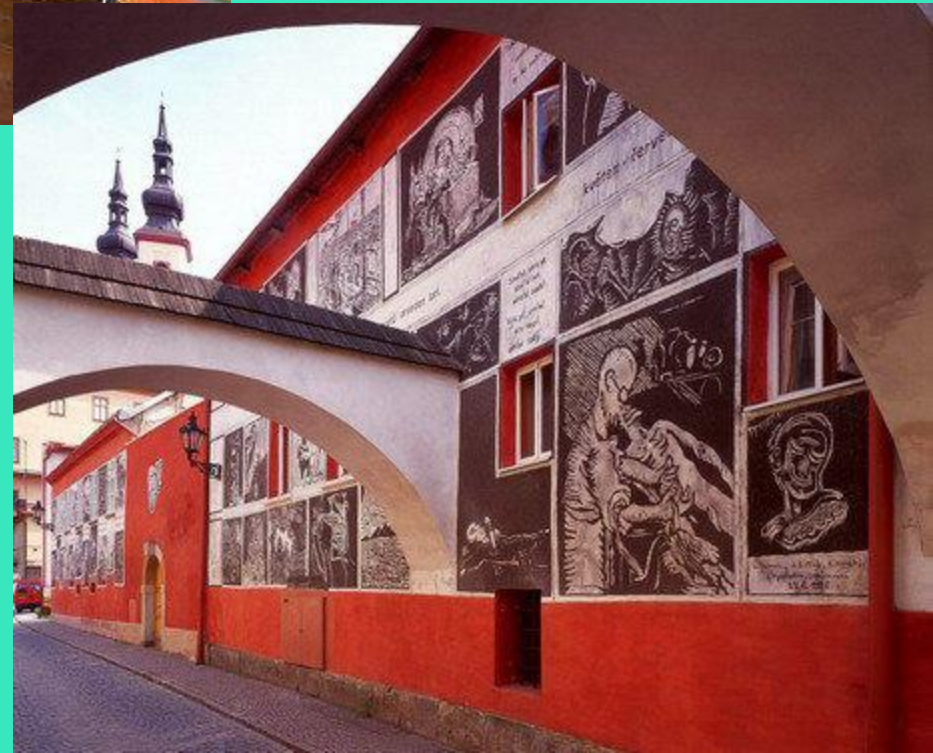
- Český spisovatel,  
malíř, grafik,  
designér







W. H. Wood. 12.



# Další umělci expresionismu

- Světoví literární představitelé – Thomas Stearns Eliot, F. G. Lorca, Franz Kafka
- Čeští literární představitelé – Břatři Čapkové, Vladislav Vančura, Lev Blatný, Richard Weiner
- Předchůdce- El Greco (už v renesanci, baroku)
- Hudební skladatelé – Béla Bartók, Alois Hába

# ZDROJE

[www.artmuseum.cz](http://www.artmuseum.cz)

[www.referaty-seminarky.cz](http://www.referaty-seminarky.cz)

[www.wikipedie.cz](http://www.wikipedie.cz)