

FAUVISMUS a EXPRESIONISMUS

Michaela Horynová, XB

Fauvismus

- fr. : les fauvés = dravé šelmy (podle kritika L. Vauxcellesa)
- 1905 - objevuje se na Pařížském podzimním salónu (Salone d'Automne)
- vzniká jako vzpoura proti akademismu a impresionismu
- volné seskupení umělců, žádný program, žádná vlastní malířská teorie
- hlavní znaky:
 - použití čisté barvy ve větších plochách
 - dekorativní zvýraznění předmětů
 - využití kontrastu
- hl. představitel: Henri Matisse
- 1907 - skupina se rozpadá

Henri Matisse (1869 – 1954)

- fr. malíř, grafik, sochař
- 1904 - 1. samostatná výstava fauvistických obrazů (v galerii Vollard)
- vůdčí postava fauvistů
- přítelem Gertrudy Stein, Pabla Picassa
- jeho heslo: harmonie, jednoduchost, jasnost
- „Obraz má být lenoškou unavenému oku; barva nenese význam, je tu především svobodným výrazem“
- 1908 - založil svou soukromou školu fauvismu
 - > konec fauvismu (mnoho fauvistů se pak přiklonilo ke kubismu)

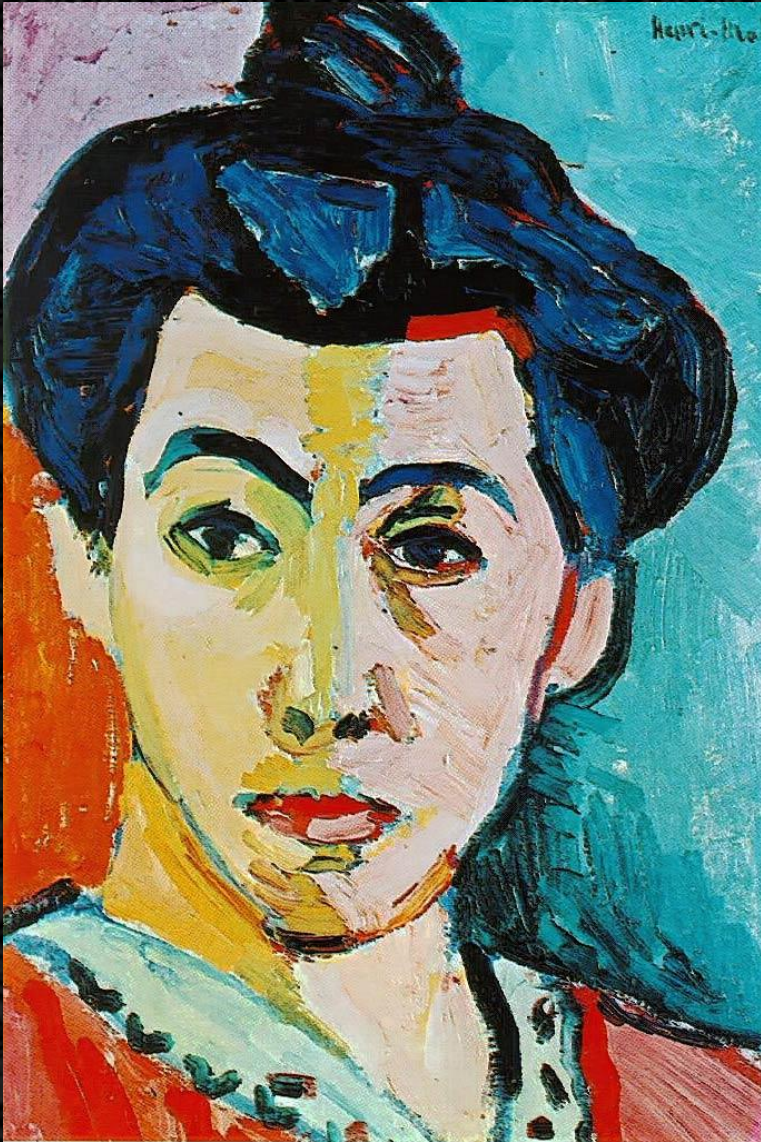
Henri Matisse - DÍLA

- Přepych, klid a rozkoš (1904 – 1905)
- Portrét se zeleným pruhem (1905)
- Portrét André Deraina (1905)
- Žena v klobouku (1905)
- Pohled na Collioure (1906)
- Cikánka (1906)
- Pastorále (1906)
- Přepych, klid a rozkoš (1907)
- La Desserte rouge (1908)
- Tanec (1910)

Přepych, klid a rozkoš (1904 – 1905, olej)



Portrét se zelenm pruhem (1905, olej)



Portrét André Deraina (1905, olej)

La Desserte rouge (1908, olej)



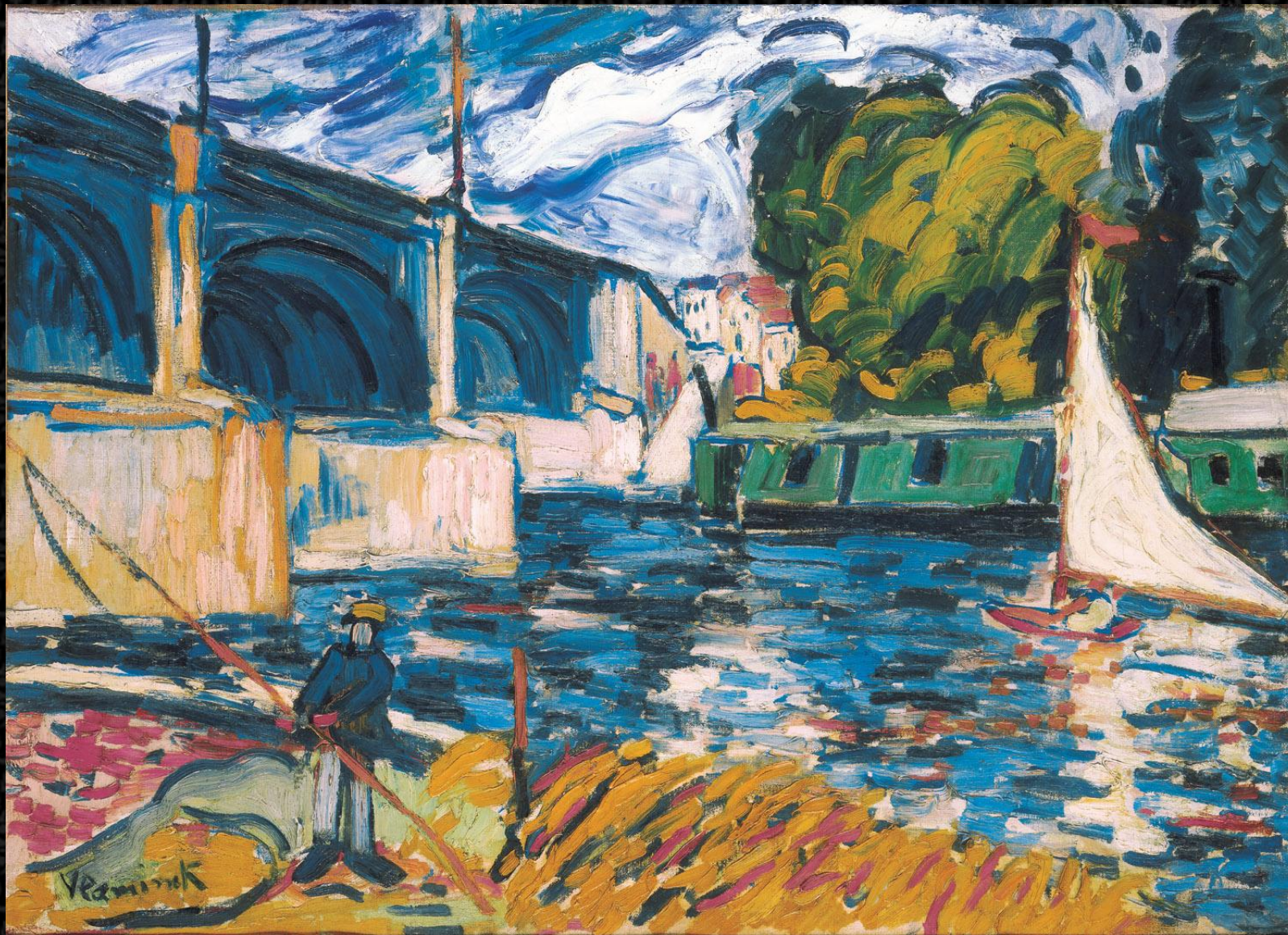
Tanec (1910, olej)



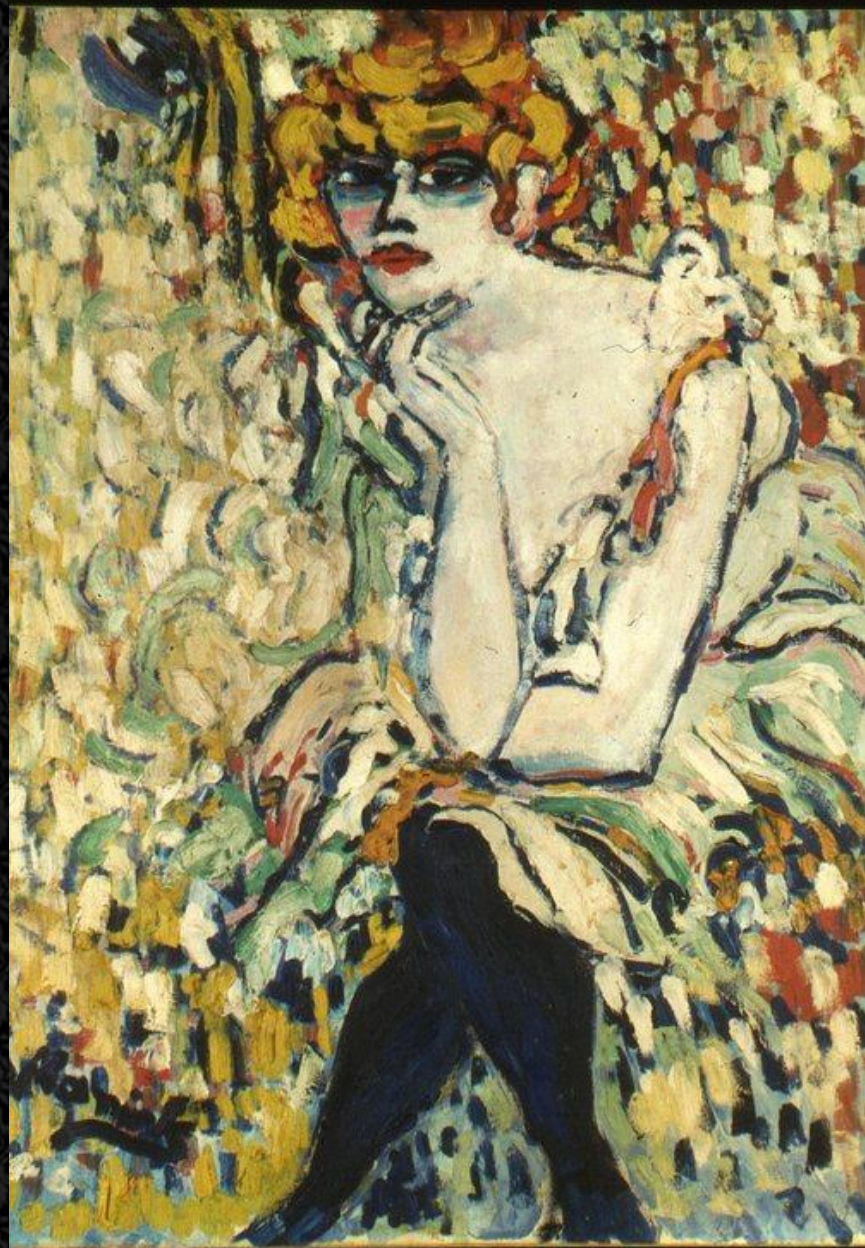
Maurice de Vlaminck (1876 – 1958)

- fr. malíř, grafik
- samouk, ovlivněn Vincentem van Goghem
- „Zesvětlil jsem všechny tóny. Přepsal jsem je do orchestrace barev a všech pocitů, kterých jsem si byl vědom. Byl jsem barbar, jemný a přesto plný násilí.“
- Díla:
 - Zahradník (1904)
 - Regaty v Bougivalu (1905)
 - Krajina s červenými stromy (1905)
 - Tanečnice z „Rat mort“ (1906)
 - Most v Chatou (1906 - 1907)

Most v Chatou (1906 – 1907, olej)



Tanečnice z „Rat mort“
(1906, olej)



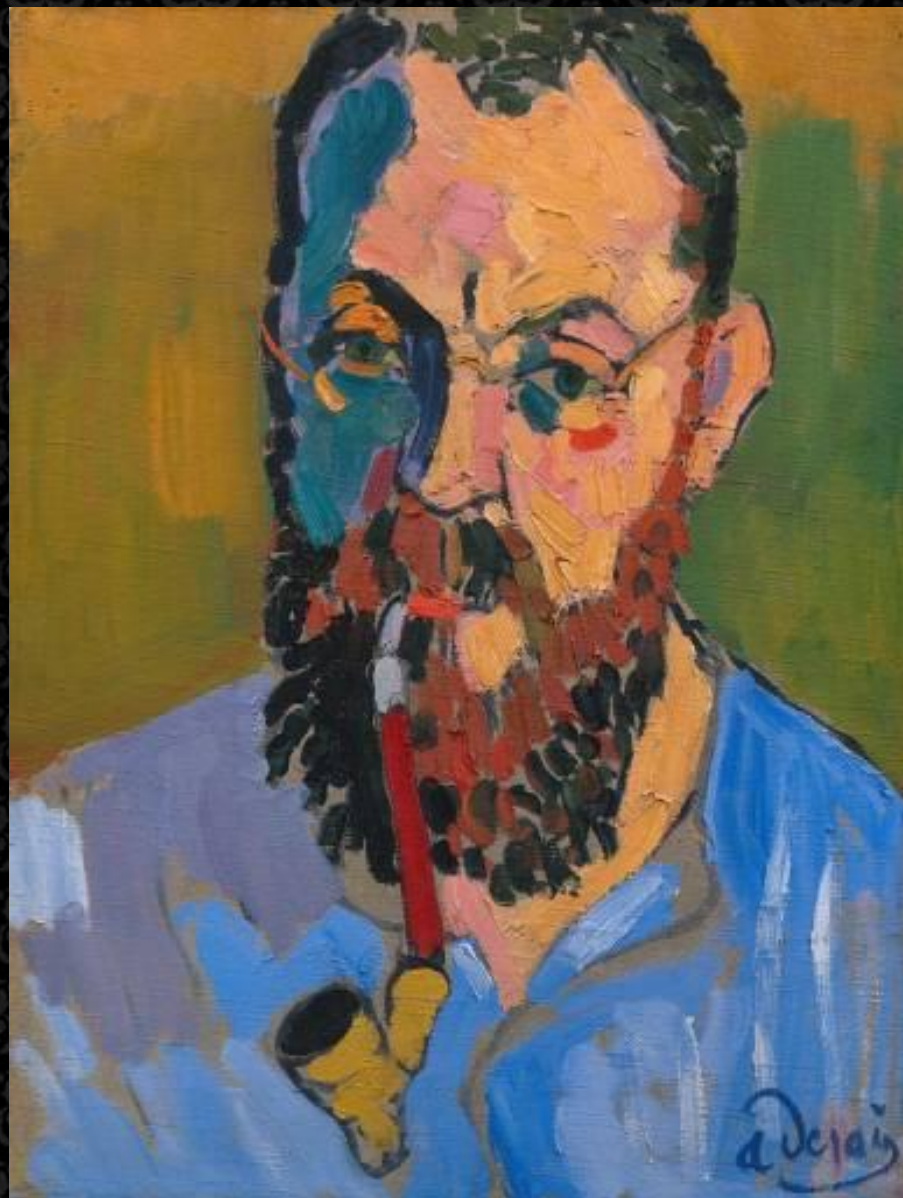
André Derain (1880 – 1954)

- fr. malíř, ilustrátor
- přátelil se s Matissem, Vlaminckem, Apollinaiem, Picasseem
- díla inspirována londýnskou atmosférou patří mezi jeho nejznámější
- Díla:
 - Portrét Maurice de Vlamincka (1905)
 - Portrét Henri Matisse (1905)
 - Londýnské přístaviště (1906)
 - Vinice na jaře (1906)
 - Na Temži (1906)

Londýnské přístaviště (1906, olej)



Portrét Henri Matisse
(1905, olej)



Další představitelé fauvismu

- Raoul Dufy
- Albert Marquet
- Othon Friesz
- Georges Braque
- Kees van Dongen
- Louis Valtat
- Charles Camoin
- Henri-Charles Manguin
- Jean Puy

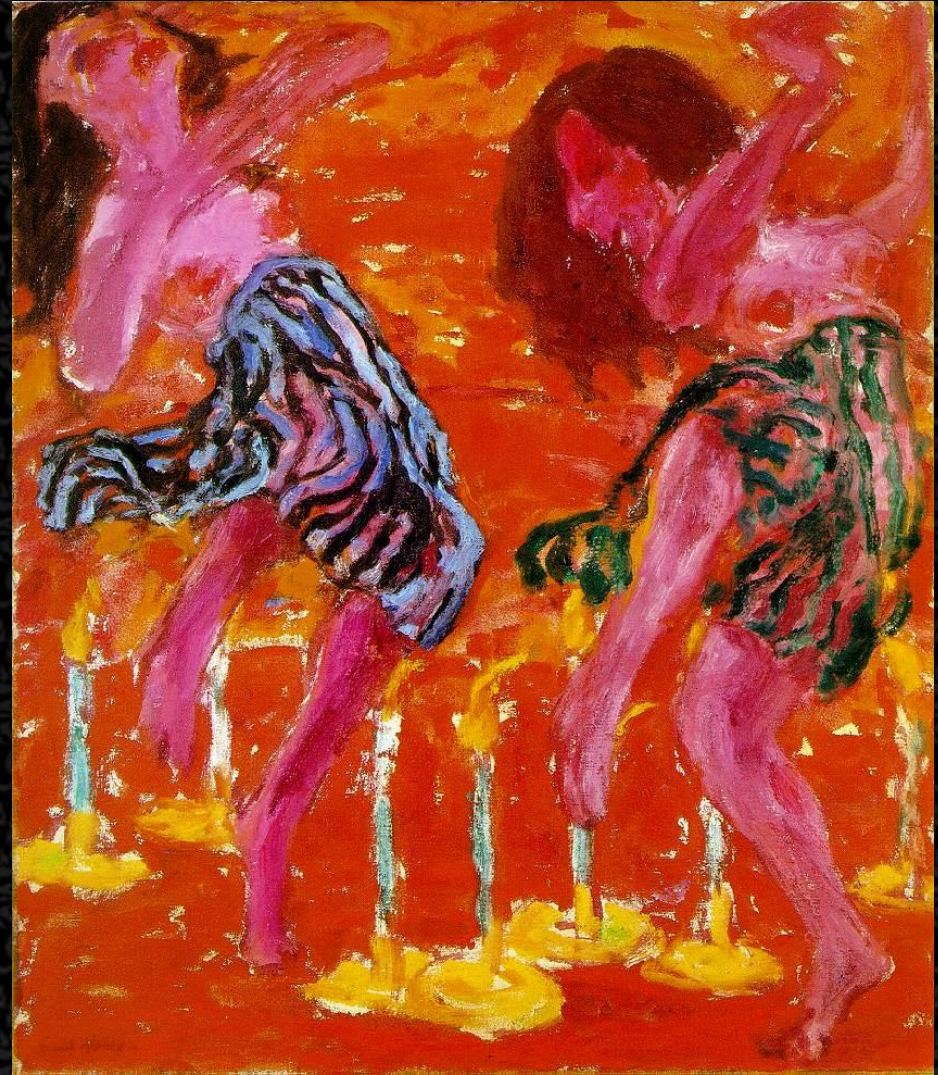
Expresionismus

- fr. : exprimer = vyjádřit, lat.: expressio = výraz
- vzniká ve Francii jako reakce na impresionismus
- velká obliba v Německu
- vyplývá z vnitřního nutkání nějak se navenek projevit
- vyjadřuje obavy o osud člověka, duševní rozpoložení, chápání reality zevnitř, pocit zmaru, rozkladu
- řeší problém protikladů (dobro x zlo, život x smrt)
- hl. znaky:
 - dravá barevnost
 - kontrast černé a bílé
 - zobrazení zneklidňujících gest postav
- za otce expres. jsou považováni P. Gauguin a V. van Gogh
- hl. představitelé: Edvard Munch, James Ensor, Franz Marc

Die Brücke (1905 – 1913)

- v překladu „Most“ – z díla F. Nietzscheho (most mezi člověkem a nadčlověkem) -> most mezi tradičním německým romantickým uměním a uměním moderního expresionismu
- odpor k zákonům, vyjadřování hlubokých emocí
- ateliér v drážďanské dělnické čtvrti Friedrichstadt na Berliner Strasse v bývalém řeznickém krámku
- především dřevořezba, používání jasných barev, napětí, městská tematika, akty, krajiny
- považováni za první umělce, kteří objevili a začali používat techniku linorytu
- členi: E. L. Kirchner, F. Bleyl, E. Heckel, K. Schmidt-Rottluff, E. Nolde, M. Pechstein, K. van Dongen

E. L. Kirchner – Dvě ženy a ulici (1914, olej)

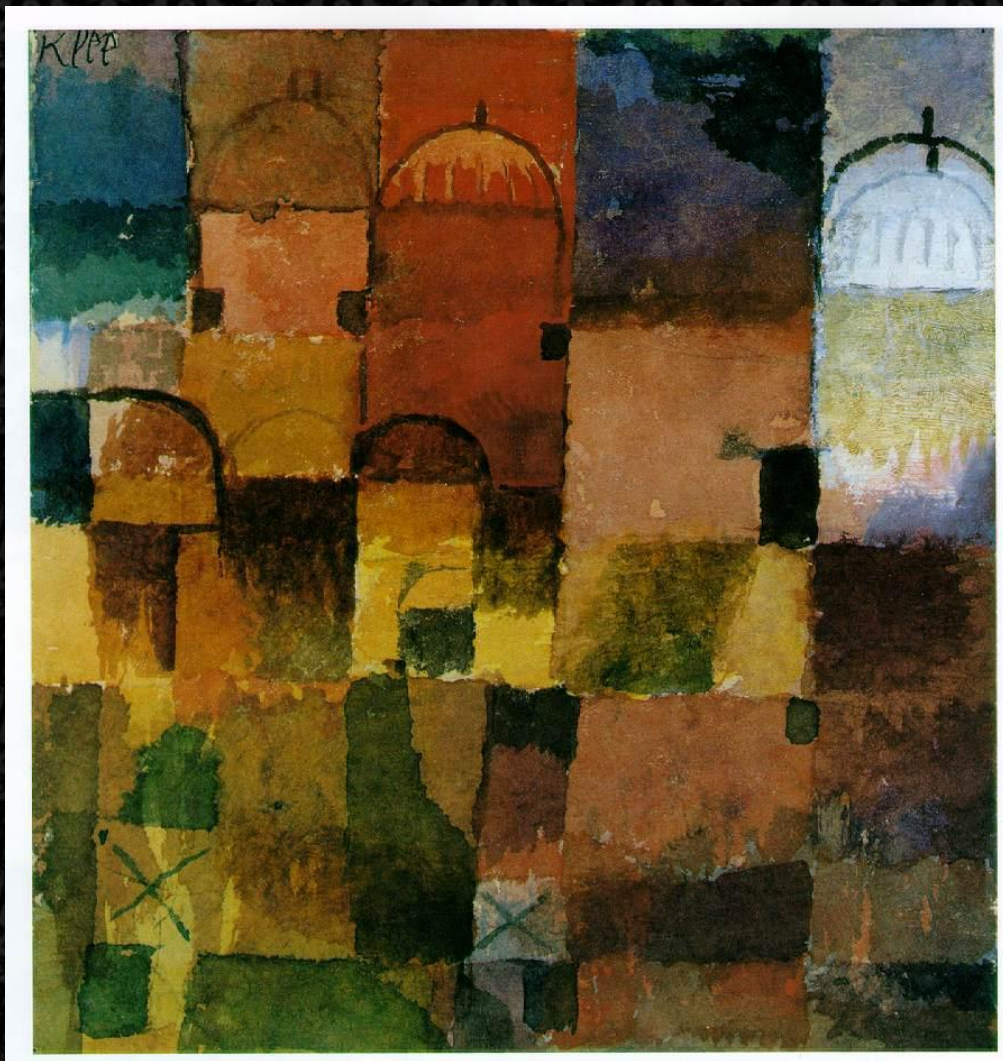


E. Nolde – Tanec mezi svíčkami (1912, olej)

Der Blaue Reiter (1911 – 1914)

- vzniká v Mnichově, v překladu Modrý jezdec – podle díla Vasilije Kandinského
- sdružení výtvarných umělců, spisovatelů, básníků a hudebních skladatelů
- výt. umělci považováni za tvůrce abstraktního umění
- důraz na barvu a duchovní rozměr díla
- členi: V. Kandinsky, F. Marc, P. Klee, R. Delaunay, P. Picasso, A. Macke, G. Münterová, A. von Jawlensky, A. Kubin, H. Campendonk.

P. Klee – Červené a bílé kupole (1914, akvarel)



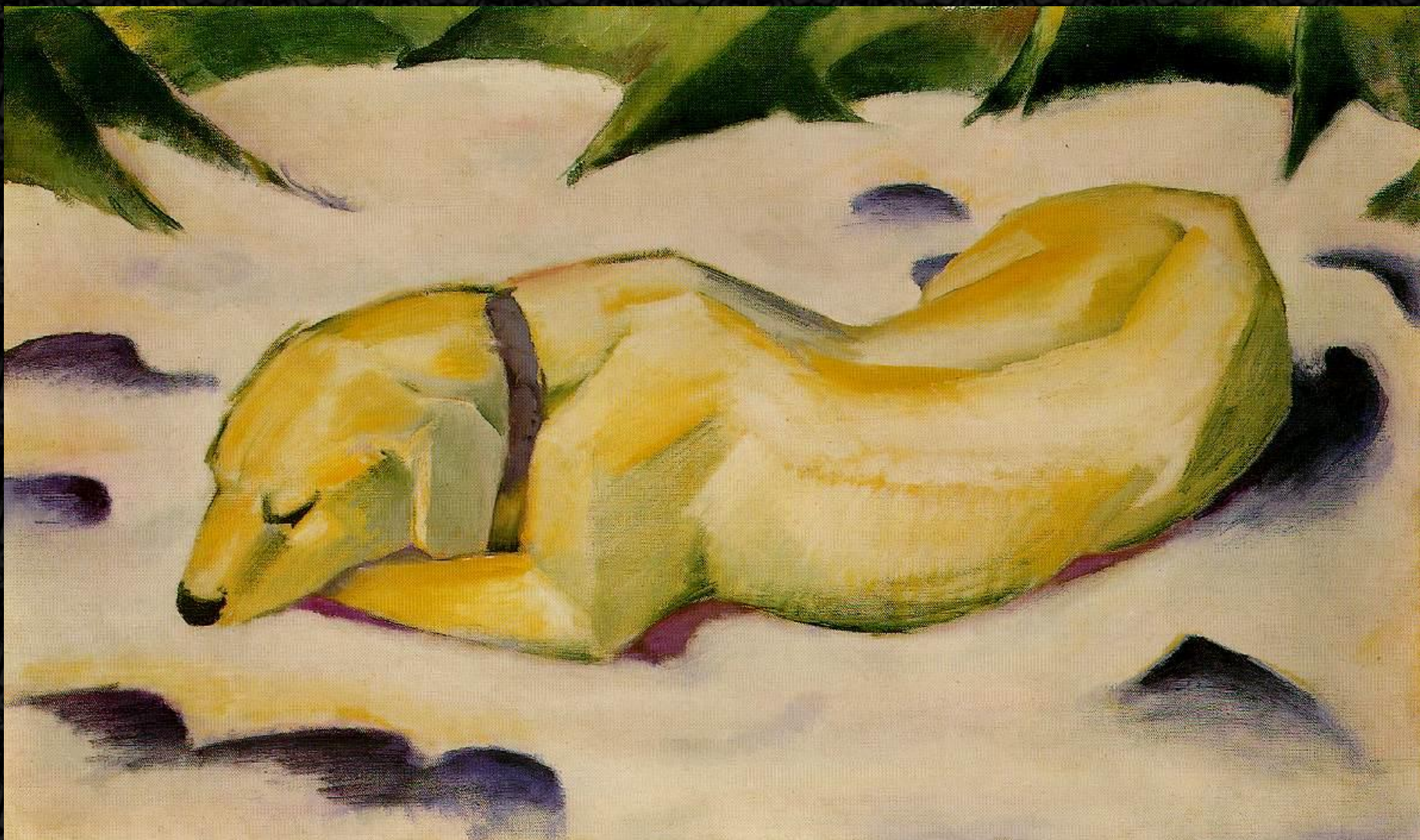
A. Macke – Velká světlá výkladní skříň (1912, olej)

Franz Marc (1880 – 1916)

- německý malíř, grafik
- zobrazoval přírodu, zvířata
- zájem o orientální poezii, filosofii
- vliv kubismu, futurismu
- „Umění mě musí vysvobodit z mé úzkosti.“

- Díla:
 - Pes ležící na sněhu (1910 – 1911)
 - Velké modré koně (1911)
 - Tygr (1912)
 - Ležící býk (1913)
 - Tři kočky (1913)

Pes ležící na sněhu (1910 – 1911, olej)



Tři kočky (1913, olej)



Vasily Kandinsky (1866 – 1944)

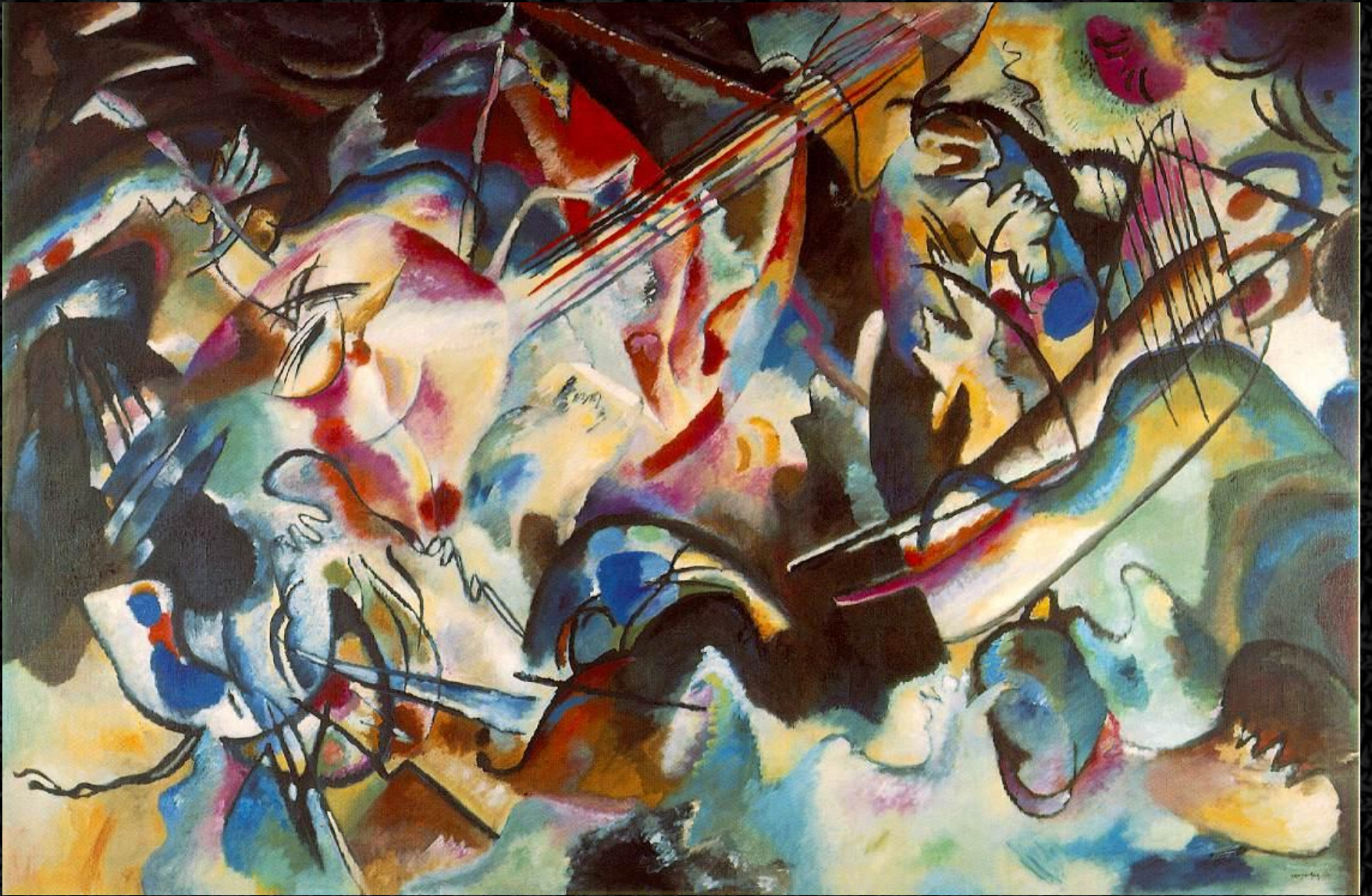
- ruský malíř, grafik, pedagog
- spor východních a západních prvků, folklórní , pohádkové motivy
- častá postava jezdce
- od 1911 nefigurativní malby - abstraktní expresionismus
- formu a výraz určuje barva

- Díla:
 - Modrý jezdec (1903)
 - Pestrý život (1907)
 - Malba s kruhem (1911)
 - Potopa (1912)
 - Kompozice VI. (1913)

Modrý jezdec (1903, olej)



Kompozice VI. (1913, olej)



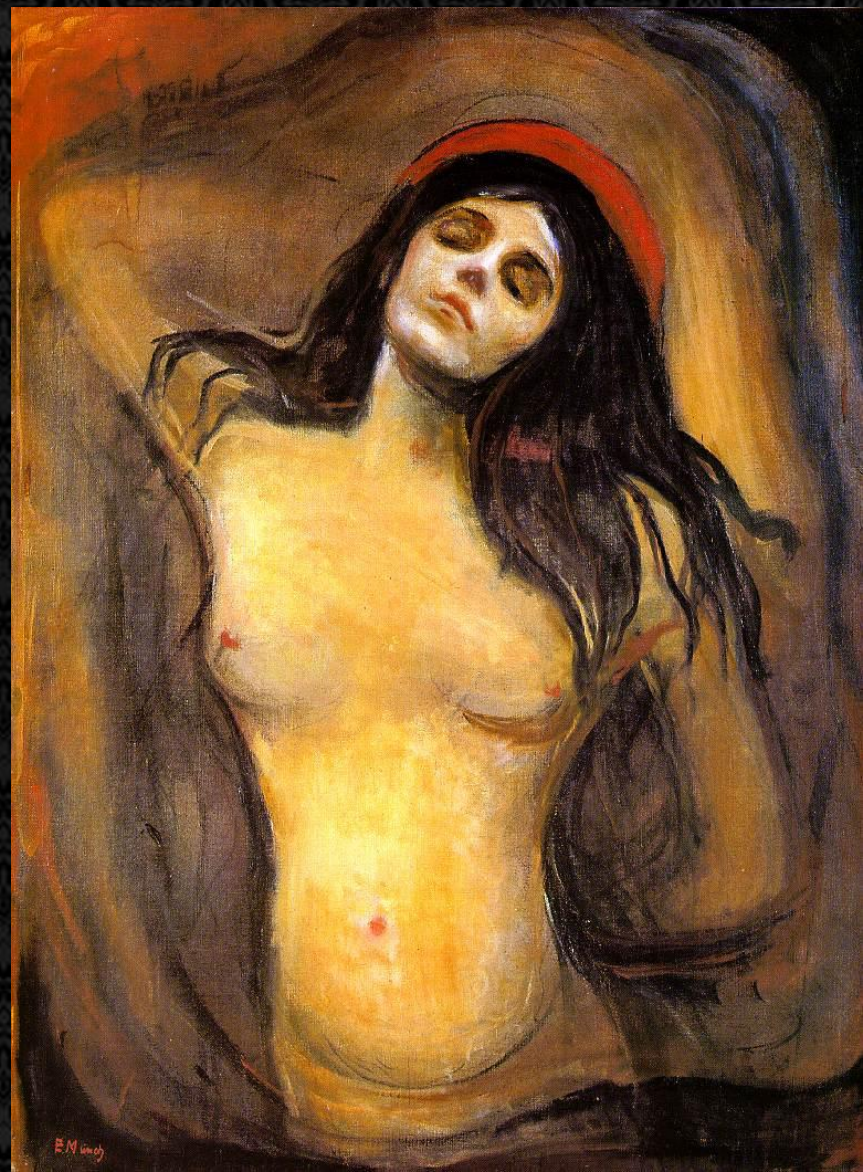
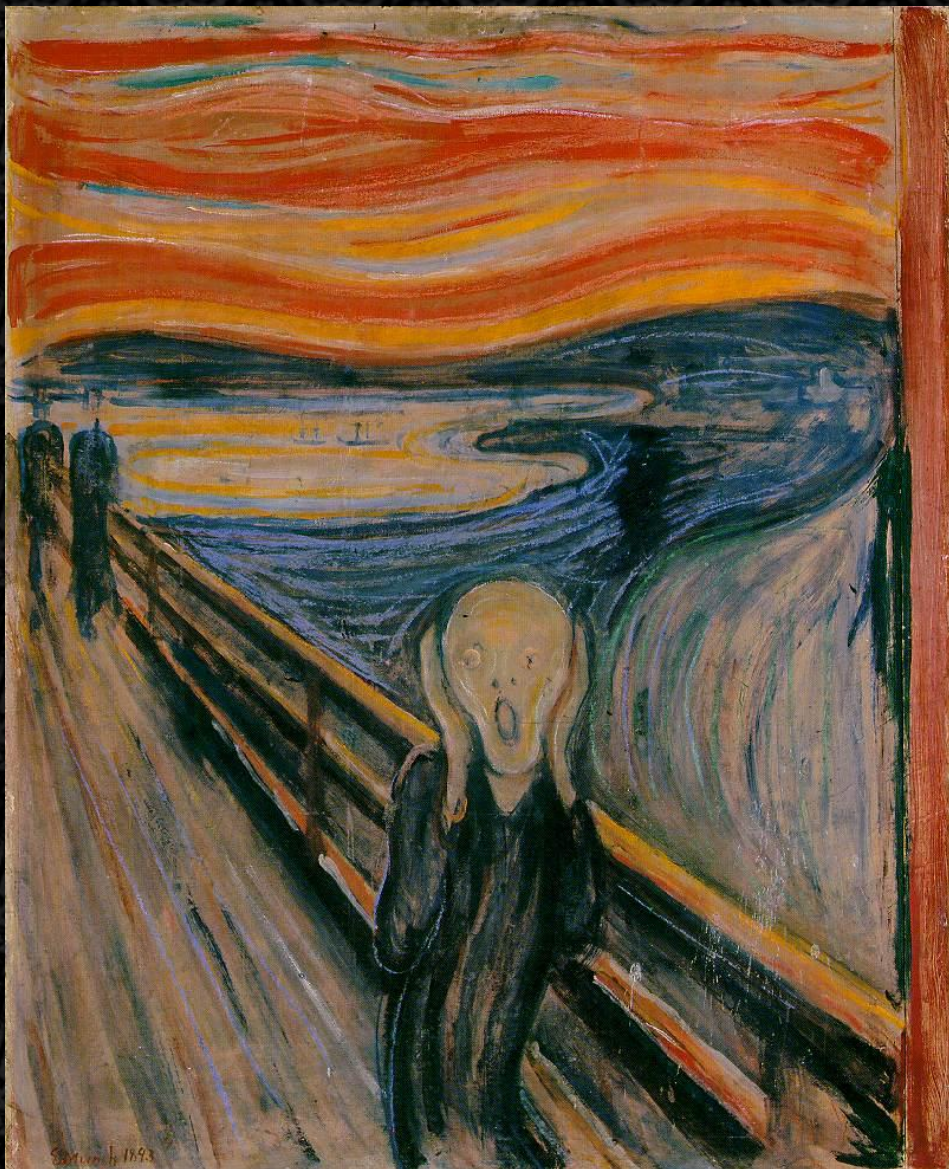
Edvard Munch (1863 – 1944)

- norský malíř, grafik
- přehodnotil tradiční koncepci obrazu
- motivy nemoci, umírání, žárlivosti, hrůzy, úzkosti
- 1892 – výstava v Berlíně – skandální ohlas, zakrátko zavřena, dala popud ke vzniku berlínské Secese
- 1905 – výstava v Praze
- 1908 – nervové zhroucení, léčba elektrošoky -> ovlivnění jeho tvorby, díla ztratila hloubku a intenzitu, ale byla stravitelnější pro širokou veřejnost
- Emil Filla: „Dílo Munchovo vybuchlo v našich srdcích jako petarda.“

Edvard Munch - DÍLA

- Noc v St. Cloud (1890)
- Výkřik (1893)
- Madona (1894 – 1895)
- Puberta (1895)
- Smrt v pokoji nemocné (1895)
- Vlastní portrét s cigaretou (1895)
- Tanec života (1899 – 1900)
- Dívky na mostě (1900 – 1901)
- Tanec na pobřeží (1905)

Výkřik (1893, olej)



Madona (1894 – 1895, olej)

Smrt v pokoji
nemocné
(1895, olej)



Tanec života (1899 – 1900, olej)



James Ensor (1860 – 1949)

- belgický malíř, grafik
- satirická díla, kritika společnosti
- náměty z karnevalových scén - pitvorné masky, zlověstná znamení, kostlivci
- symbolismus: maska má odkrývat pokrytectví, skrytou pravdu
- ovlivněn Hieronymem Boschem - tvůrce démonických scénérií

- Díla:
 - Kristův příchod do Bruselu (1888)
 - Masky tváří v tvář smrti (1888)
 - Autoportrét s maskami (1899)

Kristův příchod do Bruselu (1888, olej)



Autoportrét s maskami
(1899, olej)



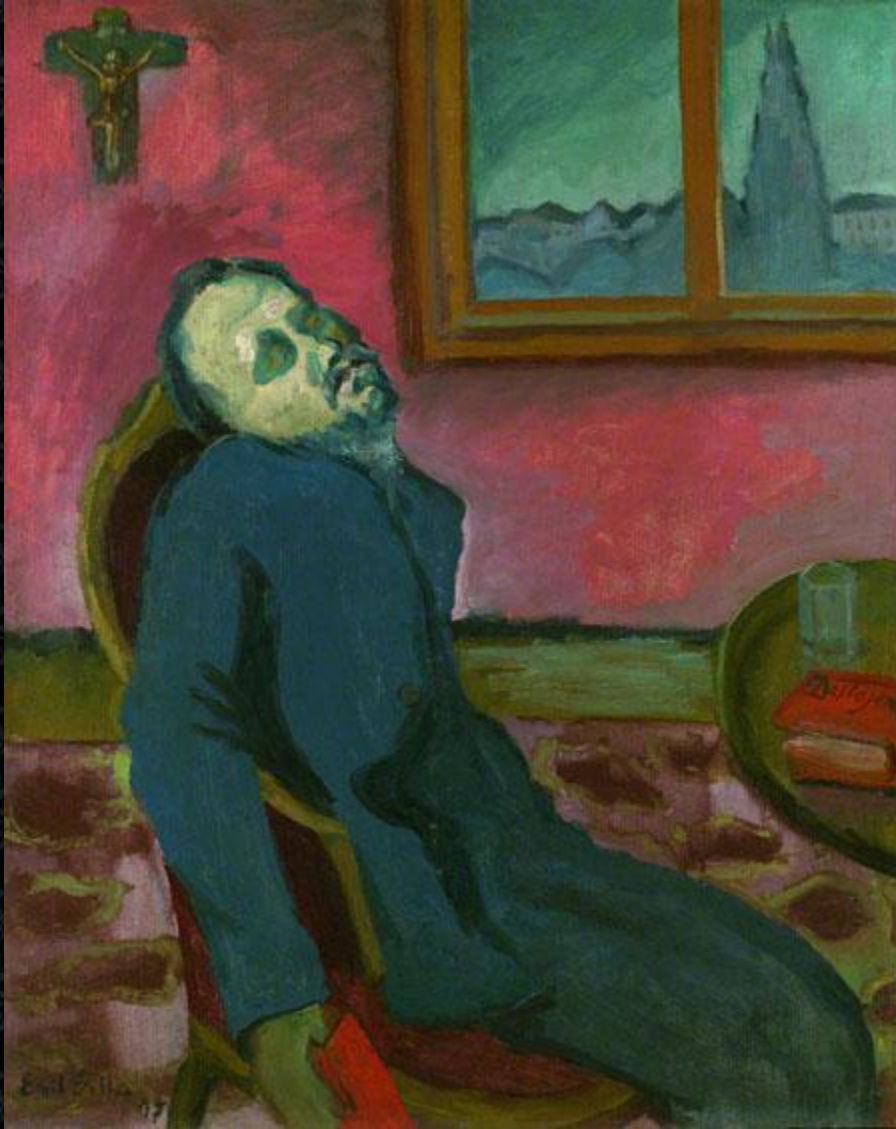
Další představitelé expresionismu

- Alexej von Jawlensky
- Mac Beckmann
- Oskar Kokoschka
- Otto Dix
- George Grosz
- Georges Rouault
- Marc Chagall

Český expresionismus

- 1905 - výstava E. Muncha v Praze
- 1907
 - vzniká umělecká skupina Osma
 - první výstava v Královské ulici za Prašnou bránou
- 1908 – druhá výstava v Topičově salonu
- členi: Bohumil Kubišta, Emil Filla, Jan Zrzavý, Josef Váchal, Václav Špála, Vincenc Beneš, Otakar Kubín, Antonín Procházka, Willi Nowak

E.Filla – Čtenář Dostojevského (1907, olej)



B. Kubišta -Portrét Schopenhauerův (1908 – olej)

Zdroje

- Literatura:
 - Míčko, Miroslav. Expresionismus. 1.vyd. Praha : Obelisk, 1969. 166 s.
 - Spurný, Jan. Fauvismus. 1. vyd. Praha : Nakladatelství československých výtvarných umělců, 1966. 124 s.
- Internetové odkazy:
 - <http://www.artchive.com>
 - <http://www.artmuseum.cz/>
 - <http://referaty-seminarky.cz/expresionismus/>
 - http://maka.webzdarma.cz/statnice/du_du12