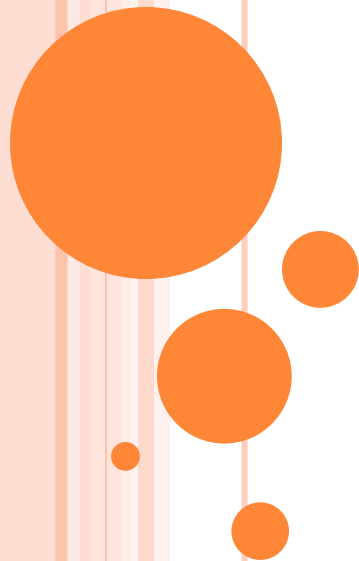


KRESBA

Zuzana Šicová a Zuzana Slaninová

7.10.2015



KRESBA

- jeden z nejstarších výtvarných projevů člověka – př. jeskynní nástěnné malby
- je výtvarné umění
- tvoří se vždy v dvojrozměrném médiu
- označení pro výtvarný projev provedený lineárně → jejím výrazovým prostředkem je linie, bod, skvrna, plocha



CO LZE POUŽÍT KE KRESBĚ??

- tužky



CO LZE POUŽÍT KE KRESBĚ??

- pastelky



CO LZE POUŽÍT KE KRESBĚ??

- voskové tužky



CO LZE POUŽÍT KE KRESBĚ??

- pastely



CO LZE POUŽÍT KE KRESBĚ??

- voskové pastely



CO LZE POUŽÍT KE KRESBĚ??

- křídly = suché pastely



CO LZE POUŽÍT KE KRESBĚ??

- rudky



CO LZE POUŽÍT KE KRESBĚ??

- pera + inkoust nebo tuš



CO LZE POUŽÍT KE KRESBĚ??

- tuš



CO LZE POUŽÍT KE KRESBĚ??

- o uhel



natural charcoal 6-11mm



NA CO SE KRESLÍ ?

- papír
- dřevo
- textil



DRUHY KRESBY

- **Čmáranice**
- je bezobsažná, bezděčná, bezcílná, jsou to jen zmatené čáry, většinou jde o raný dětský projev



DRUHY KRESBY

- **Náčrt**
- je to kresebný záznam bez modelu, vytvořen z představy, která už má tůrčí povahu



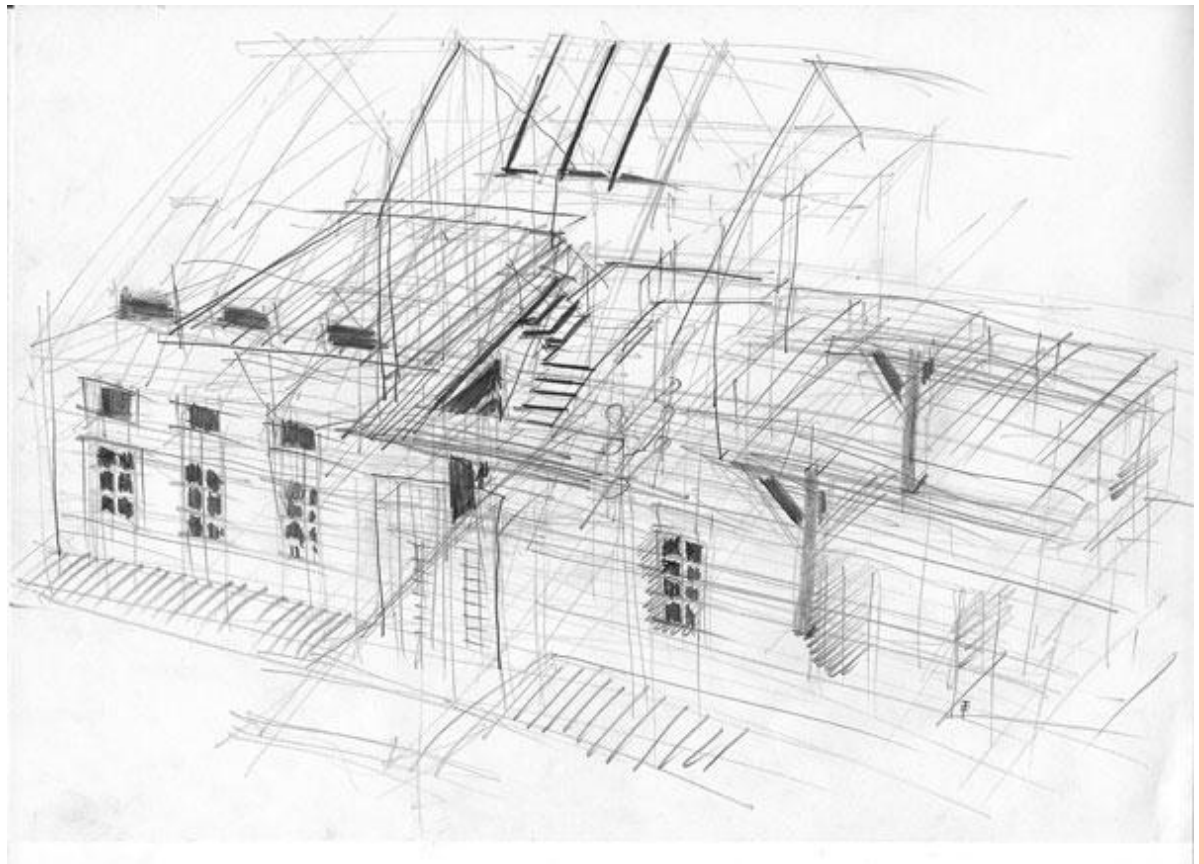
DRUHY KRESBY

- **Grifonáž**
- vzniká když se nudíme, začneme si kreslit po sešitě třeba při přednášce, bezděčná kresba, vytvořena bez tvůrčího záměru



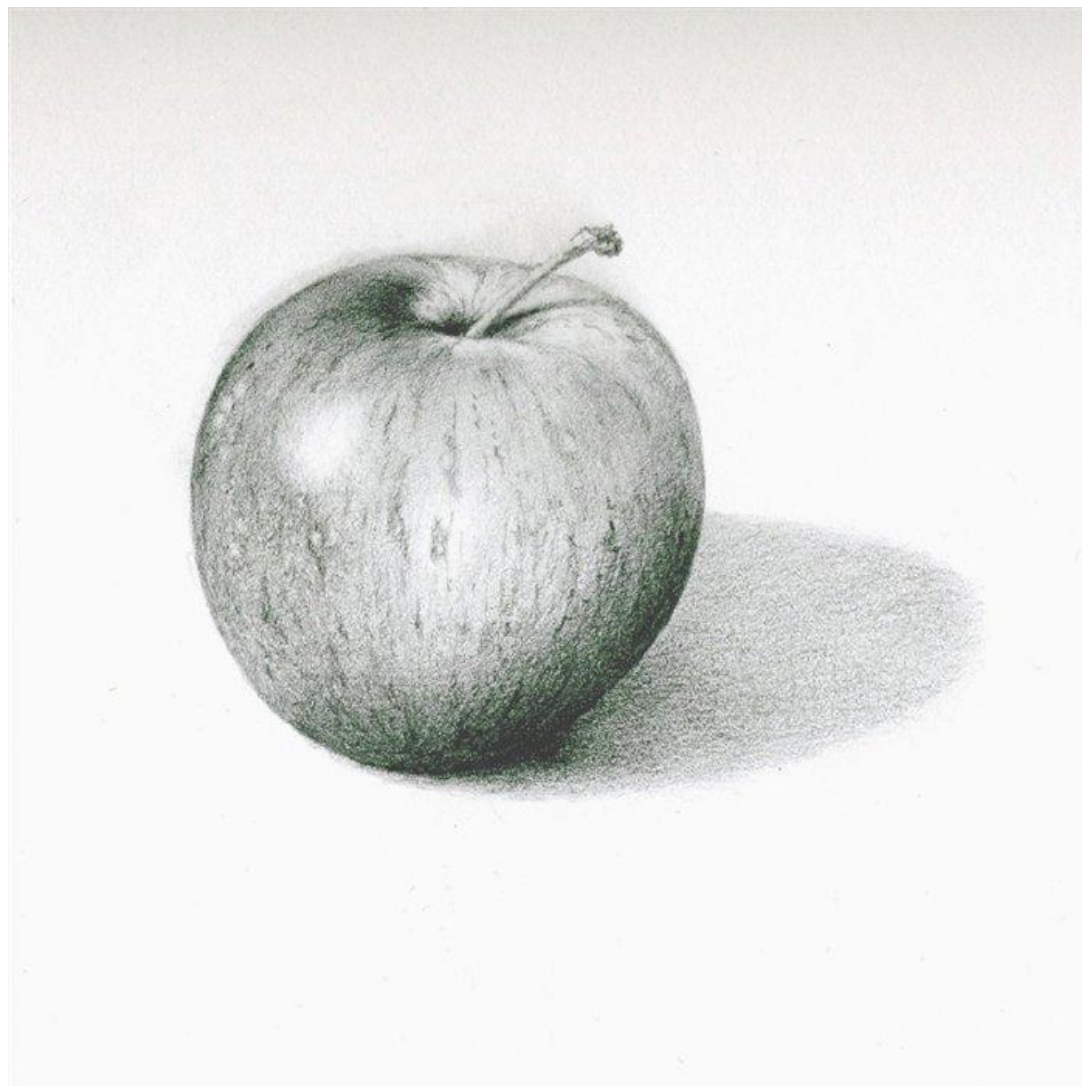
DRUHY KRESBY

- Skica
- je to první předběžný záznam, předstupeň pozdějšího díla



DRUHY KRESBY

- studijní kresba – podle modelu



DRUHY KRESBY

- přípravná kresba – při kresbě na dřevo (omítku)

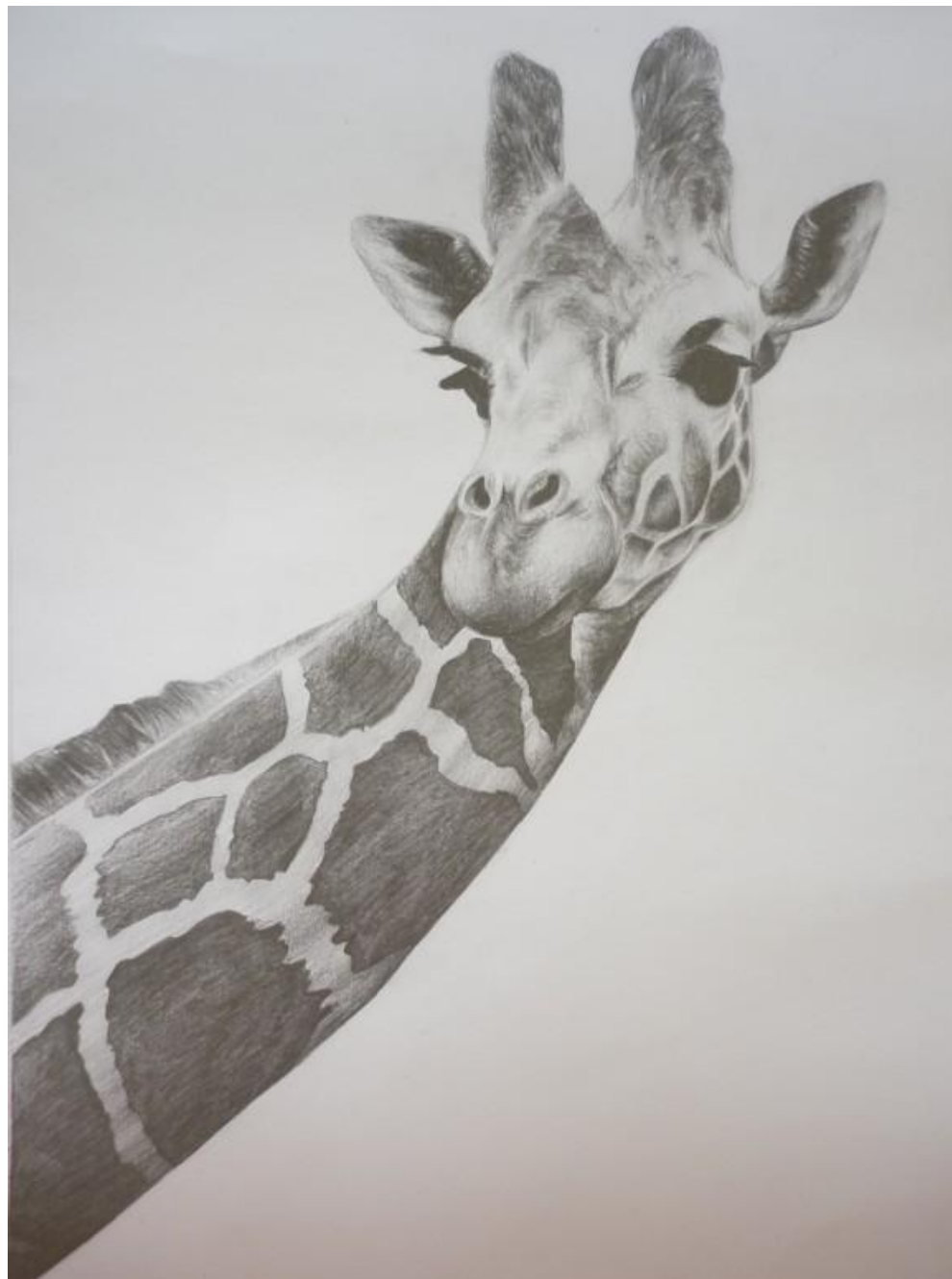


DRUHY KRESBY

- umělecká kresba
- volná



UMĚLECKÁ KRESBA



PŘEDSTAVITELÉ

- Karel Saudek
- významný český malíř a komiksový kreslíř



PŘEDSTAVITELÉ

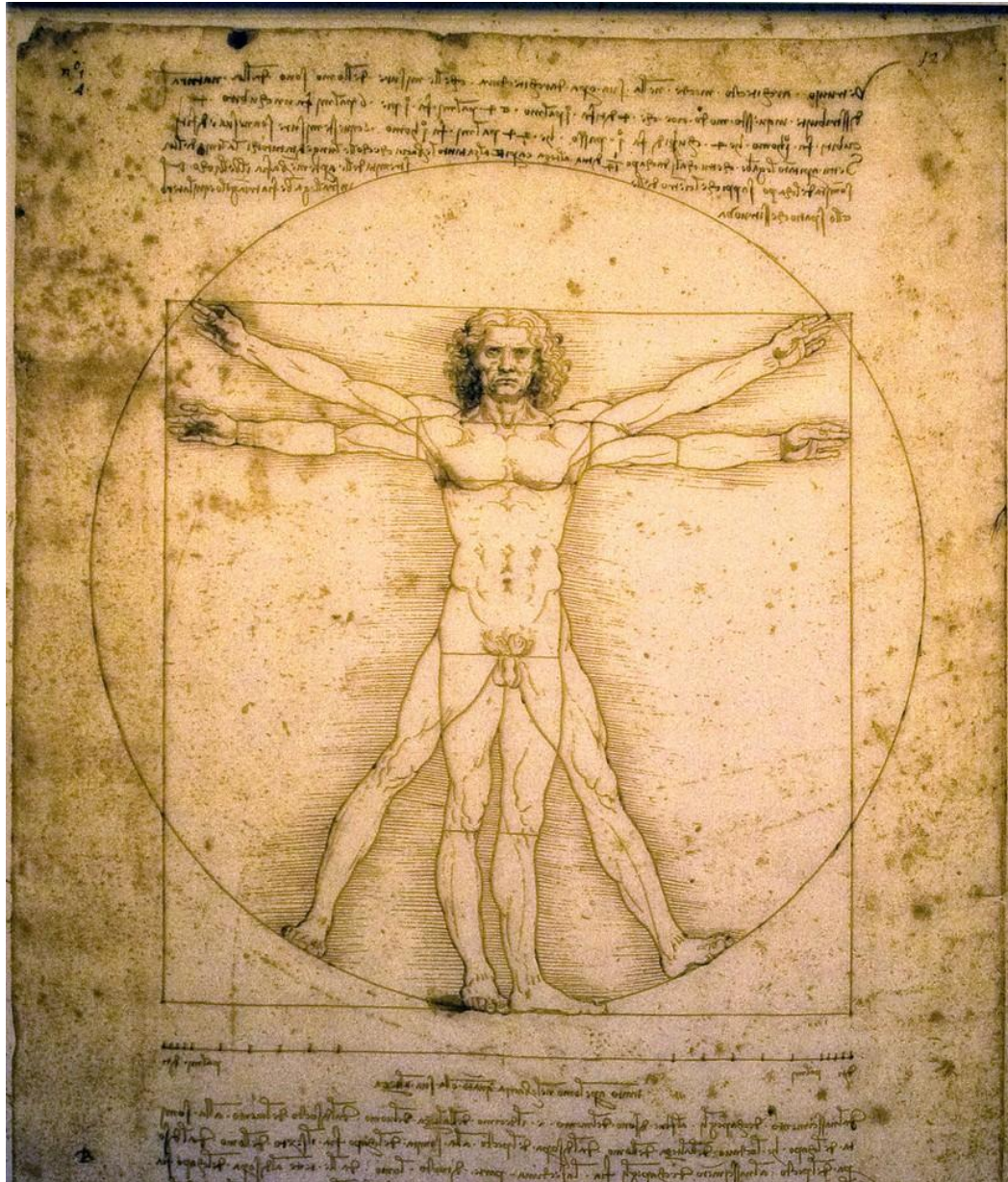
- **Leonardo da Vinci**
- byl všestranná renesanční osobnost.
- Byl významný malíř, sochař, architekt, přírodovědec, hudebník, spisovatel, vynálezce a konstruktér.



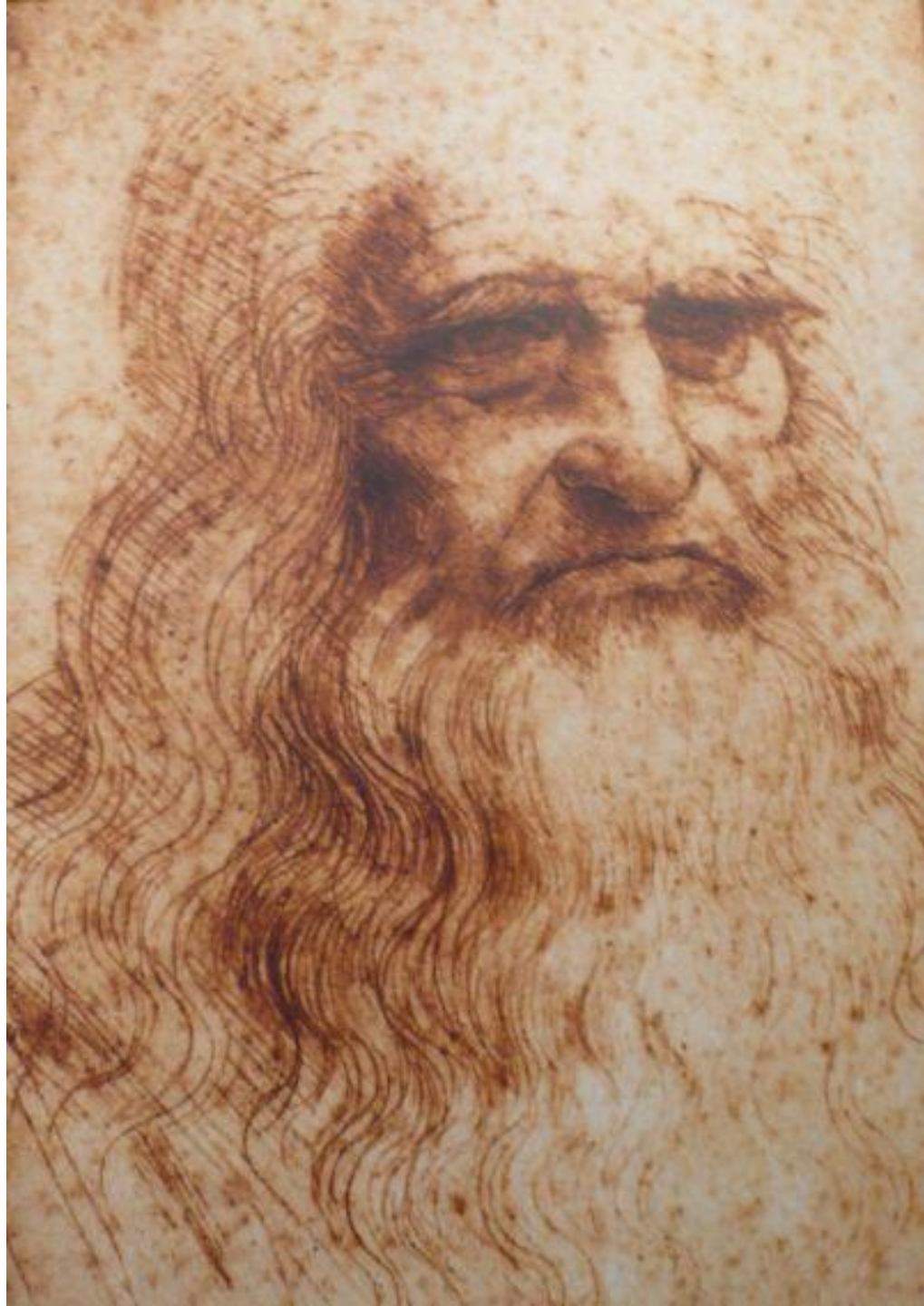
LEONARDO DA VINCI



LEONARDO DA VINCI



LEONARDO DA
VINCI -
AUTOPORTRÉT



PŘEDSTAVITELÉ

- Jan Hladík
- Český výtvarník



JAN HLADÍK



DĚLENÍ KRESBY

- 1. kresba linií - lineární



LINEÁRNÍ KRESBA



DĚLENÍ KRESBY

- 2. kresba pomocí stínování - patří zde i kolorování (vybarvování barvou)



KRESBA POMOCÍ STÍNOVÁNÍ



DĚLENÍ KRESBY

- 3. lavírování - rozmývání tuše



LAVÍROVÁNÍ



DĚLENÍ KRESBY

- 4. pozitivní



POZITIVNÍ



DĚLENÍ KRESBY

- 5. negativní



NEGATIVNÍ KRESBA



TECHNIKY KRESBY

SUCHÉ TECHNIKY = nanášíme na podklad za sucha :
kresba tužkou, rudkou, uhlem, pastelem, pastelkou





TECHNIKY KRESBY

MOKRÉ TECHNIKY= nanášíme na podklad za mokra :
kresba tuší, inkousty, fixy, tekutou barvou





TECHNIKY KRESBY

KOMBINOVANÉ TECHNIKY = složitější techniky,
nanášíme do vlhkého podkladu

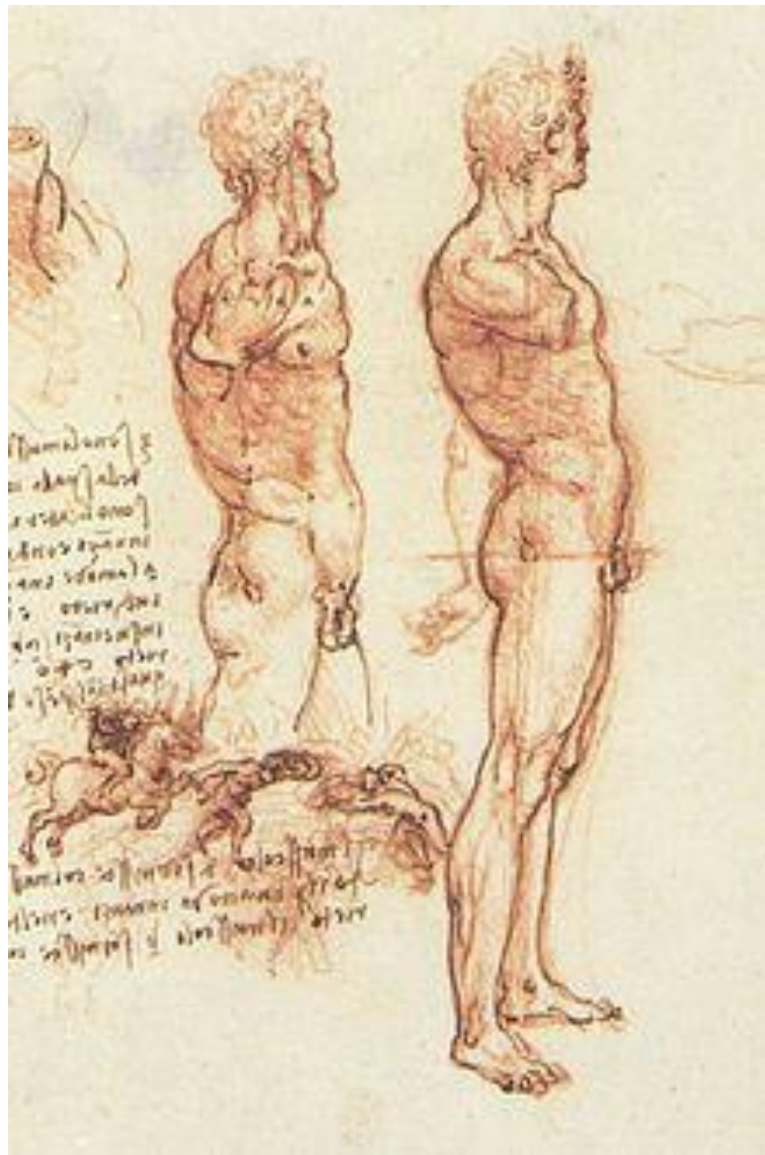


FIGURÁLNÍ KRESBA

- je kresba zaměřená na zobrazení (lidské) figury.



ANATOMICKÁ STUDIE LEONARDA DA VINCI



ZDROJE:

- <https://cs.wikipedia.org/wiki/Kresba>
- <http://www.gjb-spgs.cz/files/177/kresba.pdf>
- <http://vytvarnatvorba.blog.cz/0901/kresba-jako-jedna-ze-zakladnich-vytvarnych-technik>
- https://cs.wikipedia.org/wiki/K%C3%A1ja_Saudek
- https://cs.wikipedia.org/wiki/Leonardo_da_Vinci
- <http://www.gjb-spgs.cz/files/177/kresba.pdf>

