

BAROKO

Tercie C

Veronika Slaninová

Lucie Kvášová

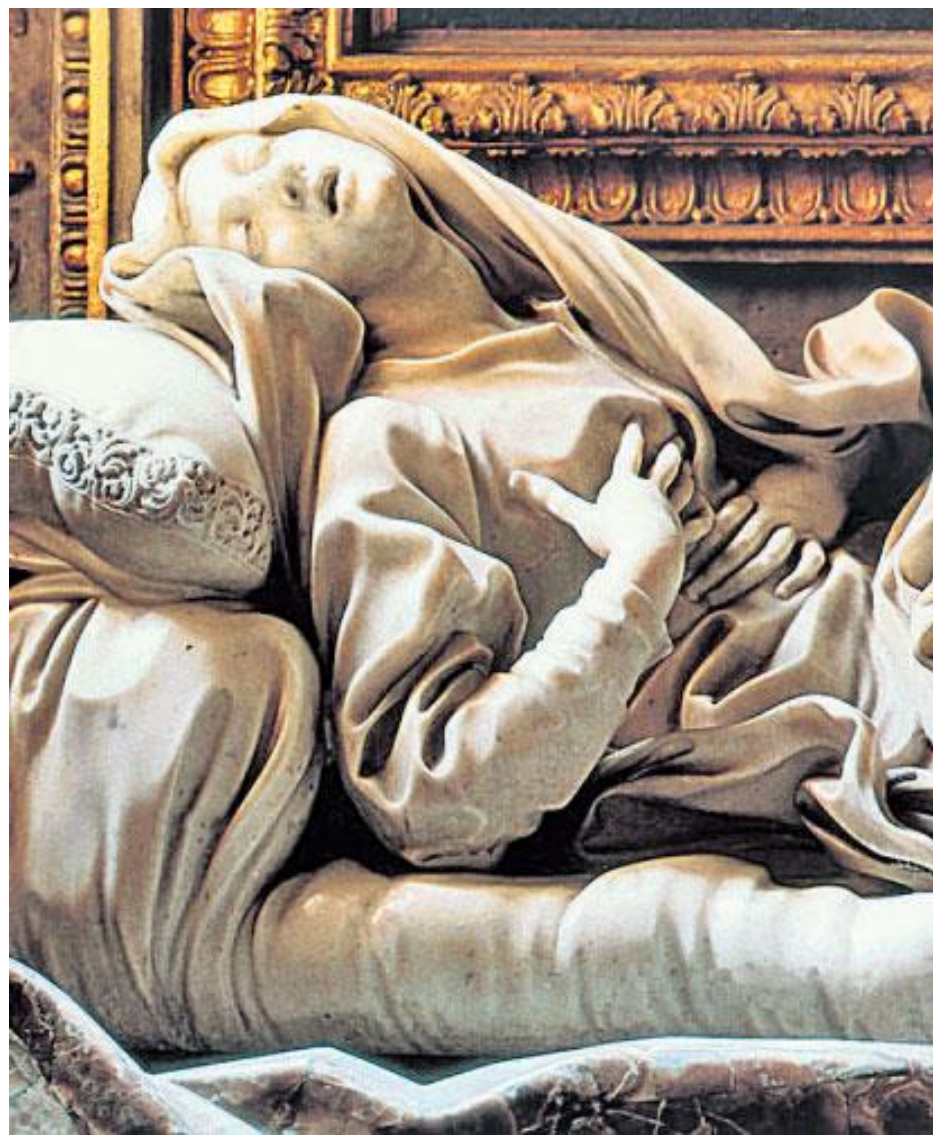
Kateřina Šimůnková



**BAROKO
SOCHAŘSTVÍ**

Základní informace:

- Vázané s architekturou
 - Uplatňuje se na veřejných prostorech
 - sochy, sousoší, morové sloupy, náhrobní plastiky, oltáře,...



Blessed Ludovica Albertoni

- Náboženské náměty
 - sochy světců,
náboženské scény a
alegorie, mytologické,
oblíbené jsou i
portréty,..



- Hra světla a stínu
- Rozevláté šaty
- Duše
vyobrazených
postav se upínaly
vzhůru ke stavu
mystické extáze
- Dramatické
výjevy- únos,
utrpení



Materiál:

- Mramor
- Bronz
- Vápenec
- Opuka
- Dřevo – řezbářství hlavně v ČR



Gian Lorenzo Bernini:

- Italský barokní architekt, sochař a malíř
- Jeho sochy vzorem pro evropské barokní sochaře
 - Ti se mu nedokázali vyrovnat
- Přes 250 soch a více než 50 architektonických prvků





G. L. Bernini

Matyáš Bernard Braun:

- Rakouský sochař a řezbář působící převážně v Čechách
- Jeden z nejvýznamnějších představitelů českého barokního sochařství
- Sochy u Kuksu





*Sv. Ludmila s malým
Václavem, Karlův most*



**BAROKO
ARCHITEKTURA**

Základní informace:

- Vládl v Evropě mezi lety 1600-1750
- Monumentální stavby
- Vznik množství církevních a světských staveb
- Nepravidelné a komplikované půdorysy
 - Ale budovy symetrické
- Hlavní složkou POHYB



Zámek Kuks

Fáze vývoje v Evropě:

- Počátky baroka v pozdní formě renesančního stylu a poté:
 - 1) Rané baroko
 - 2) Vrcholné baroko
 - 3) Pozdní baroko a rokoko



Kostel sv. Máří Magdalény

Fáze vývoje v ČR:

- 1) Pobělohorský manýrismus
- 2) Vrcholné baroko
 - a) Dynamické baroko
 - b) Barokní gotika
- 3) Pozdní Baroko

Kostel sv. Františka



POBĚLOHRADSKÝ MANÝRISMUS:

- Období cca 1620-1700
- Prolínání s raným barokem
- Ráz architektury nejednotný
- Stavitelé = cizinci
 - Francesco Caratti
 - italský architekt
 - Jean Baptiste Mathey
 - francouzský architekt a malíř

Matyášova brána Pražského hradu



VRCHOLNÉ BAROKO:

a) dynamické

- Období cca 1700-1750
- Reprezentované domácimi mistry
 - Kryštof Dientzenhofer (otec)
 - Kilián Ignác Dientzenhofer (5. syn)
 - Jan Blažej Santini-Aichel



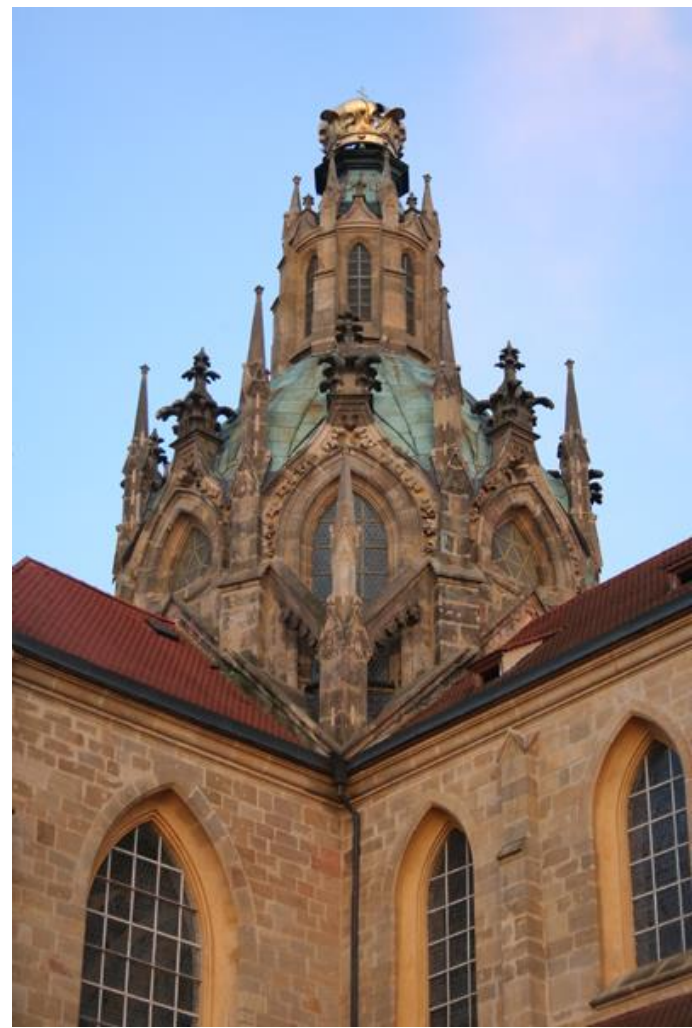
*Loreta na Hradčanech
- K. Dietzenhofer*

VRCHOLNÉ BAROKO:

b) barokní gotika

- Kolem roku 1720
- Spojení gotiky a baroka
- Česká zvláštnost
 - Nemá nikde rovnocennou podobu
- Jan Blažej Santini-Aichel

*Kopule kostela Nanebevzetí
Panny Marie v Kladrubech*



JAN BLAŽEJ SANTINI-AICHEL:

(* 3.2.1677 Praha, † 7.12.1723)

- Významný český architekt italského původu
- Barokní gotika
- V činnosti navazoval na B. Matheye
- 1. ženou Veronika Alžběta
 - Čtyři děti – vše synové
- 2. ženou Antonie Ignata Chřepická z Modliškovic
 - 1 dcera



NEJVÝZNAMNĚJŠÍ DÍLA:

2.



1.



3.



1. Kostel Nanebevzetí Panny Marie a sv. Jana Křtitele-Sedlce u Kutné Hory
2. Poutní kostel sv. Jana Nepomuckého-Zelená hora
3. zámek Karlova Koruna

POZDNÍ BAROKO:

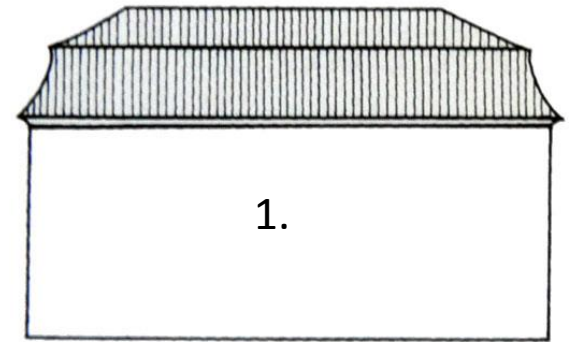
- Období cca 1750-1780
- Rokokové pojetí
- Kilián Ignác Dientzenhofer



Dětenice

KONSTRUKCE A TVARY:

- Materiál:
 - cihly, kámen, smíšené zdivo
- Zdi:
 - vždy pokrývány barevnou omýtkou
- Střechy:
 1. Mansardová střecha – typická
 2. Cibulová střecha – na věžích



2.



KONSTRUKCE A TVARY:

- Ornamentální výzdoba:

- Do roku 1720 převažuje akantový ornament



- Do roku 1740 páskový ornament obohacený festami

- Poté rokokové motivy

- Mušle nebo rokaje

KONSTRUKCE A TVARY:

- Krytiny:
 - Nejčastěji prejzová krytina a na věžích krytina měděná
- Architektonické tvary:
 - Většinou stejné jako italské
 - Nové motivy:
 - Na frontonech putti, andělé nebo jiné figury
 - Sloupy a pilíře portálů nahrazeny atlanty
 - Často kasulové okno
 - Připomínající rozevláté ženské roucho





**BAROKO
MALÍŘTSVÍ**

Základní informace:

- Stropní fresky
- Převládá malba nad kresbou
- Kompoziční a tvarový expresionismus
 - mnohdy měnící reálné tvary
- Převládá olejomalba
- Založeno na principu contrapposto
 - otáčení ramen a boků postav opačnými směry

Základní informace:

- 2 směry:
 - baroko uměřené až strohé
 - typické pro Itálii, protestantské země, Francii
 - baroko dynamizující
 - vrcholné, rekatolizační tendence
- spleťtá hra pohybu, vlnivé křivky, rozšiřování prostoru, iluze, naléhavost

Náměty:

- Lidské tělo
- Dramatické, velmi citové výjevy
- Biblické, lovecké, mytologické scény
- Krajina
- Skupinové portréty
- Únosy
- Žánrové obrazy- zahrada

Kompozice:

- Velmi dramatické
- Důležité to, co je v popředí

Technika:

- Struktura objemů, ploch, linií i skvrn
- Proslulá technika šerosvitu
- malba, která vytváří prostor a objemy kontrastem světla a stínu a jejich přechody

Baroko ve světě:

- Itálie
- Španělsko
- Nizozemí
- Francie

Itálie:

Caravaggio:

- Zakladatel realismu
- Ovlivňoval v 17.století holandské, španělské, francouzské i italské malíře - Neapol, Janov
- Neuznával Carracciovy



Caravaggio- Večeře v Emauzích



Caravaggio- Obětování Izáka

Annibale Carracci:

- Založil tradici klasicizující malby, která ovlivnila mnoho italských a francouzských malířů
 - Italských např.: Guido Reni
 - Francouzských např.: Nicolase Poussina a Clauda Lorraina



Annibale Carracci - The Bean-eater



Annibale Carracci - Magdalena v krajině

Pietro da Cortona:

- Nejvíce barokní malíř
- Velké kompozice
- Nástropní malba v římském Palazzo Barberini



Pietro da Cortona - nástropní malba v římském Palazzo Barberini



Pietro da Cortona – Únos Sabineek

Španělsko:

Diego Velázquez:

- Náboženské obrazy
- Historická plátna
- Portrétista





Diego Velázquez – Dvorní dámy



Diego Velázquez – Venušina toaleta

Nizozemí:

- Žánrové malířství + krajinářství
- Nizozemské baroko se lišilo -> umění sloužilo k přikrášlení měšťanských příbytků

Rembrandt van Rijn:

- Malíř
- Architekt
- Nejcharakterističtější projevy baroka
- Vytvořil:
 - 600 maleb
 - téměř 400 leptů
 - tisk do hloubky
 - 2000 kreseb

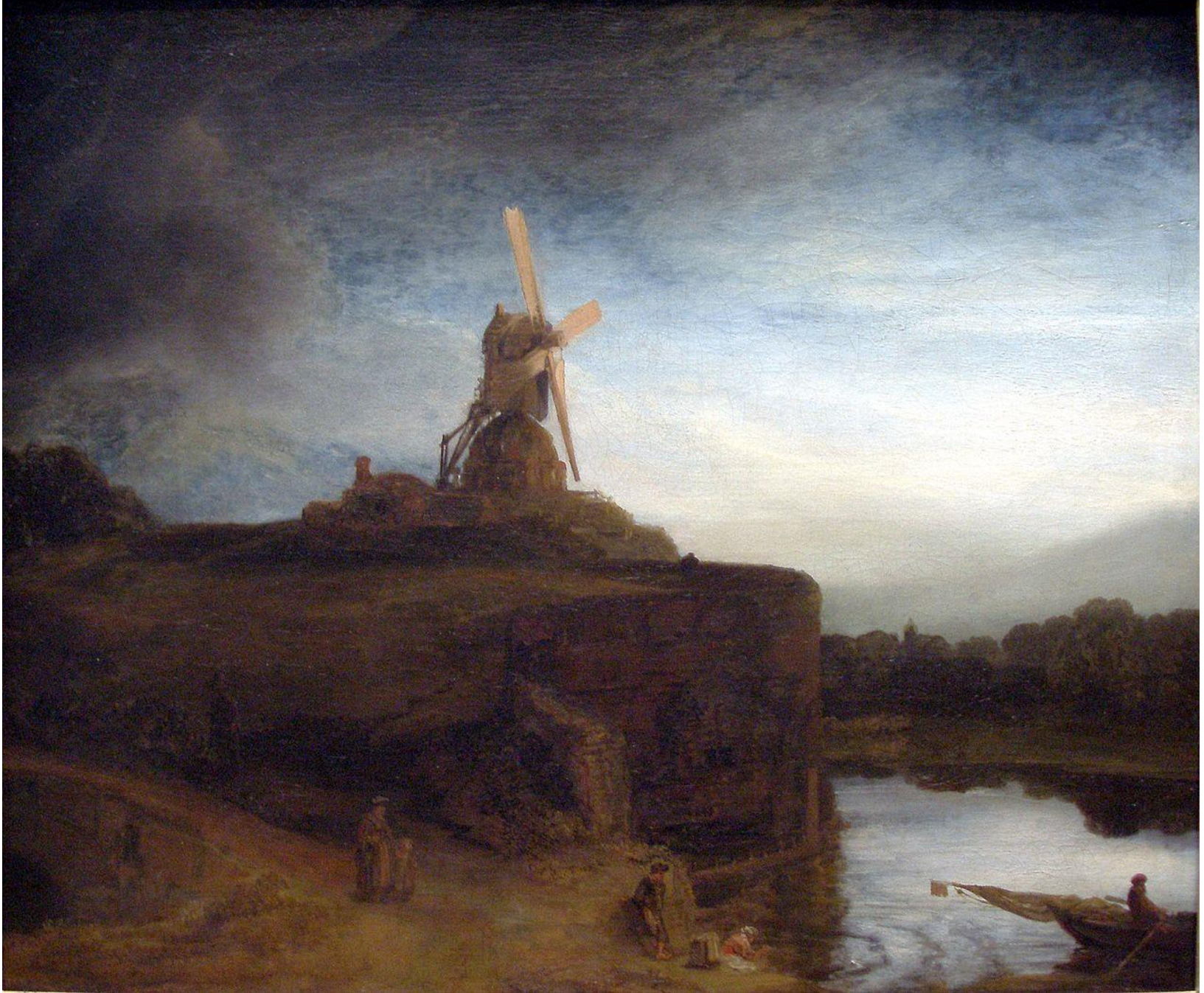




Rembrandt van Rijn - Manželka Saskie



Rembrandt van Rijn - Krajina se zděným mostem



Rembrandt van Rijn - Mlýn

Francie:

- Ve své rané fázi splývá s klasicismem, je propojeno s panovnickým absolutismem
- Podpora od krále Ludvíka XIV.
 - Založil Královskou akademii malířství a sochařství

Nicolas Poussin:

- Klasicizující tendence
- Mytologické náměty





Nicolas Poussin - Umučení sv. Erasma



Nicolas Poussin - Nymfa a chlípník

V Čechách: Karel Škréta:

- Celé jméno: Karel Škréta Šotnovský ze Závořic
- Nejvýznamnější český barokní malíř
- malba oltářních obrazů a portrétů
- Velké množství jeho obrazů se také nachází v pražských kostelích





Karel Škréta Šotnovský – Obraz Ignáce Vitanovského z Vlčkovic



Karel Škréta Šotnovský – Narození sv. Václava

Jan Kupecký:

- V oblasti portrétu dosáhl výjimečného mistrovství





Jan Kupecký – Portrét mladé Polky

Václav Vavřinec Reiner:

- Pozvedl nástěnné malířství na vysokou úroveň



ZDROJE:

- http://www.artmuseum.cz/reprodukce2_pohl_ed.php?dilo_id=6163
- http://cs.wikipedia.org/wiki/Karel_%C5%A0kr%C3%A9ta#mediaviewer/File:Karel_%C5%A0kr%C3%A9ta_-_Narozen%C3%AD_svat%C3%A9ho_V%C3%A1clava.jpg
- <http://veranovotna.blog.cz/en/gallery/baroko/ceske-baroko/skreta-karel-1610-1674/picture/71597207>
- http://cs.wikipedia.org/wiki/Nicolas_Poussin

- http://cs.wikipedia.org/wiki/Diego_Vel%C3%A1zquez
- <http://www.obrazynaplatne.cz/cz/katalog/slavne-obrazy-xiv/slavne-776154/>
- <http://www.rome.net/palazzo-barberini>
- <http://theredlist.com/wiki-2-351-861-414-399-423-view-southern-european-baroque-profile-carracci-annibale.html>
- http://en.wikipedia.org/wiki/Annibale_Carracci
- http://terundaskola.rajce.idnes.cz/DVK_baroko_malirstvi/?order=create&src=0
- <http://www.studuju.cz/latka-244>
- http://www.artmuseum.cz/smery_list.php?smer_id=58
- <http://www.barokoo.wz.cz/malirstvi.html>

ZDROJE:

- http://cs.wikipedia.org/wiki/Maty%C3%A1%C5%A1_Bernard_Braun
- http://cs.wikipedia.org/wiki/Gian_Lorenzo_Bernini
- <http://www.barokoo.wz.cz/socharstvi.html>
- <http://www.uur.cz/images/uzemnirozvoj/cestovniruch/stavebnislohy/texty/4-baroko-text.pdf>

ZDROJE:

- <http://www.santini.cz/zivot-a-dilo.html>
- http://cs.wikipedia.org/wiki/Barokn%C3%AD_architektura_v_%C4%8Cesku