

# Renaissance

Tereza Trlicová

Petra Švehlová

# Renesance

- **Renesance** je umělecký sloh a historická epocha trvající od 14. do 16. století. Vyznačoval se zesvětštěním, individualismem
- Umělecké hnutí usilovalo o obrození antiky
- Vznik na počátku 15. století v Itálii ve Florencii
- Název je odvozen ze slova re-nascio = znovuzrození
- Nový sloh odmítá teologický mysticismus středověku (poznání Boha cestou lásky při potlačení rozumu) a klade důraz na rozumové poznání

# Periodizace

- ⊗ **raná (trecento)** – vznik po roce 1300 (14. století), Itálie (Milán, Florencie, Mantova); odklon od středověkého chápání světa (ovšem stále znatelný vliv středověkého myšlení)
- ⊗ **vrcholná (quattrocento)** – vznik po roce 1400 (15. století), centrem umění a vzdělavců Florencie; umělci byli podporováni mecenáši; klasická, vrcholná renesance
- ⊗ **pozdní (cinquecento)** – vznik po roce 1500 (16. století), hlavně Řím; renesance doznívá, rodí se první barokní prvky

Rysy renesance

# Antropocentrismus

- ⊗ Klade se důraz na člověka, na lidský rozum a poznání a pozemský život.
- ⊗ Renesanční člověk se vymaňuje ze středověkého způsobu myšlení tj. zájem se od Boha obrací směrem k člověku samému.

# Individualismus

- ⊗ Člověk se stává všestranně rozvinutou osobností.
- ⊗ Vznikají životopisy, vlastní podobizny malířů, umělci na rozdíl od středověku podepisují svá díla.

# Humanismus

- ⊗ Renaissance se obrací zpět k **antice** a **antické kultuře** a přebírá z ní velké množství prvků, které dále tvůrčím způsobem užívá a přetváří.

# Vědecký základ umění

- ⊗ Spousta umělců byla skutečně „renesanční“, zabývali se i anatomií, optikou, technologiemi, které pak užívali ve své tvorbě.
- ⊗ Typickým příkladem je užití perspektivy v malbě a kresbě či odlévání soch z bronzu.



# Realismus

- ⊗ Přestože si renesanční umělci nárokovali u svých děl návrat k přírodě (inspirování antikou), určitý soubor konvencí užívali. Jejich reálie se týkala hlavně užitých témat.
- ⊗ Objevují se scény ze „všedního života“ – vzniká např. novela (povídka ze života obyčejných lidí) nebo komedie inspirovaná životem rolníků.
- ⊗ Realismus jako umělecký směr se však objevil ve výtvarném umění a v literatuře až počátkem 19. století.

# Sekularizace

- ⊗ Dá se považovat za společný rys, i když nebylo tak velké, jak se obvykle myslí.
- ⊗ Náboženské motivy jsou velmi časté.

# Nacionalizace umění

- ⊗ Jestliže byl pro středověké umění typický univerzalizmus, tak od renesance začínáme rozlišovat národní umění s jejich typickými prvky a rysy.

# Sběratelství

- ⊗ Pro středověk také neznámá věc.
- ⊗ Sběratelství úzce souvisí se snahou co nejlépe poznat antický svět prostřednictvím hmotných památek, které se na italském území zachovaly v hojném počtu.
- ⊗ Se snahou sbírat antické památky jsou spojeny i počátky archeologie.

# Mecenášství

- ⊗ Umění se stává politickou zbraní (notoricky známým příkladem je Masacciův obraz Peníz daně nebo Michelangelova socha Davida) a efektním prostředkem bohatých a mocných, jak se prezentovat vůči veřejnosti.
- ⊗ Z těchto řad pochází velké množství mecenášů, jen v Itálii např. papežové Martin V., Eugen IV. nebo Mikuláš V., dále v Milánu Filippo Maria Visconti, Francesco Sfortza, v Neapoli Alfonz V. Aragonský nebo Ferdinand I. Aragonský.

Masacciův obraz Peníz daně



Michelangelova socha Davida



# Renesanční malířství

- ⊗ Prostor, perspektiva... Uplatnění zlatého řezu. Využívání tempery, vaječné tempery + poprvé použita olejomalba
- ⊗ Snaha o realitu, návaznost na antický kánon => idealizace postav.
- ⊗ Objev šerosvitu = důležité části těla vystupují ze tmy.
- ⊗ Motivy: náboženské, mytologické, portréty, figurální výjevy...

# Průkopníci renesančního malířství

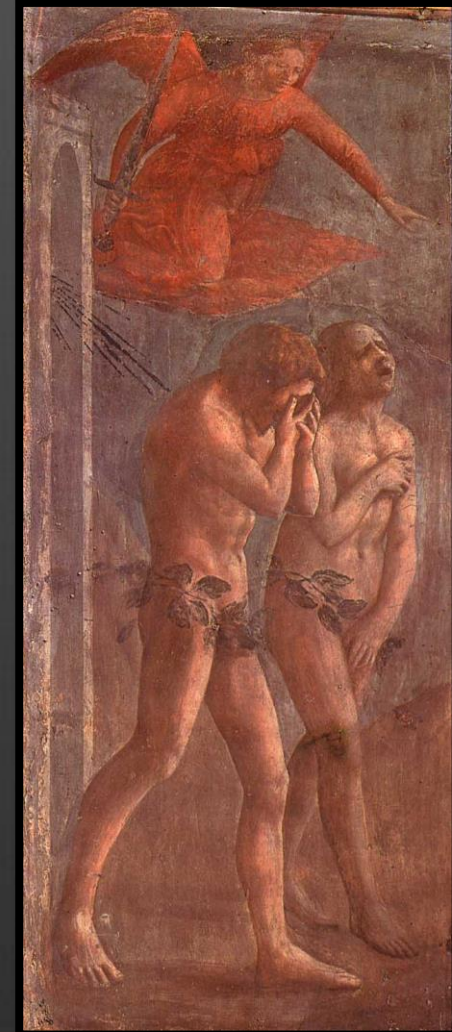
Giotto

Prohlašoval, že umění musí věnovat více pozornosti reálnému světu.

Masaccio (1401 – 1428)

Stal se průkopníkem renesančního malířství. Oprostil své dílo od konvencí a gotiky. Největší roli přidělil zobrazování skutečnosti. V jeho díle se projevovала znalost anatomie, proporcí lidského těla, perspektiva.

Masaccio-Freska Vyhnání z ráje.





# Florentská škola

# Leonardo da Vinci (1452 – 1519)

- ⊗ Všestranný umělec, známý také jako vynálezce (ponorka, vrtulník). Věnoval se také anatomii (7000 stran poznámek a nákresů) => perfektní anatomie na malbách. Hudebník, urbanista...

Díla: Dáma s hranostajem, Poslední večeře, Mona Lisa (Gioconda), Poslední večeře Páně...



Leonardo da Vinci-  
Poslední večeře



Leonardo da Vinci- Mona Lisa

Leonardo da Vinci- Dáma s hranostajem





# Sandro Botticelli

- ⊗ Dovršitel rané renesance, idealizace postav. Jeho obrazy označovány jako symbol jara, svěžesti, prvního zrození... Zrození Venuše - Ideál ženské krásy i dlouho let poté.



Sandro Botticelli-  
Zrození Venuše

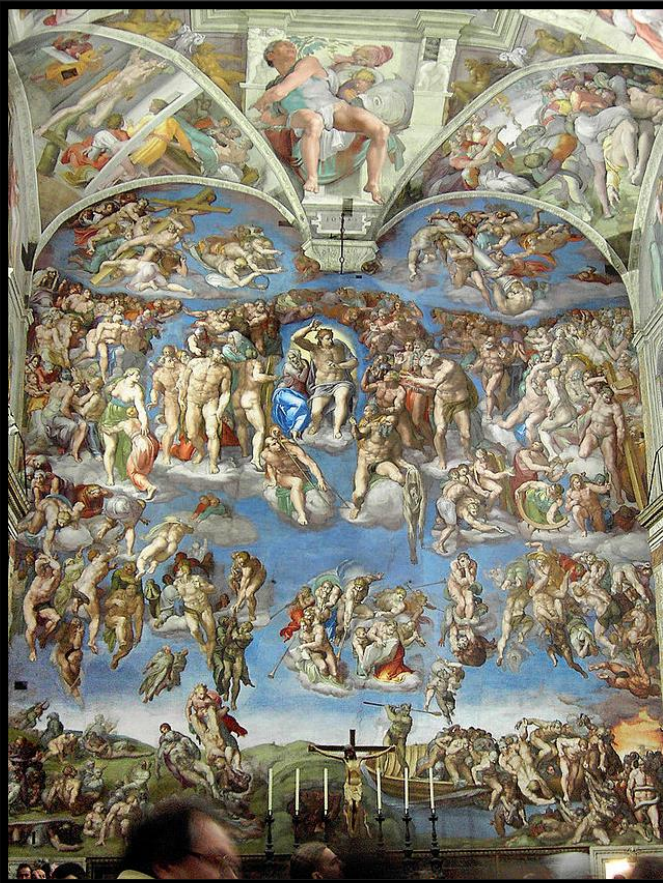
# Raphael Santi

- ⊗ Fresky, madony – vnímány především jako krásné ženy  
dílo směřuje ke klasicismu.

# Michelangelo Buonarotti

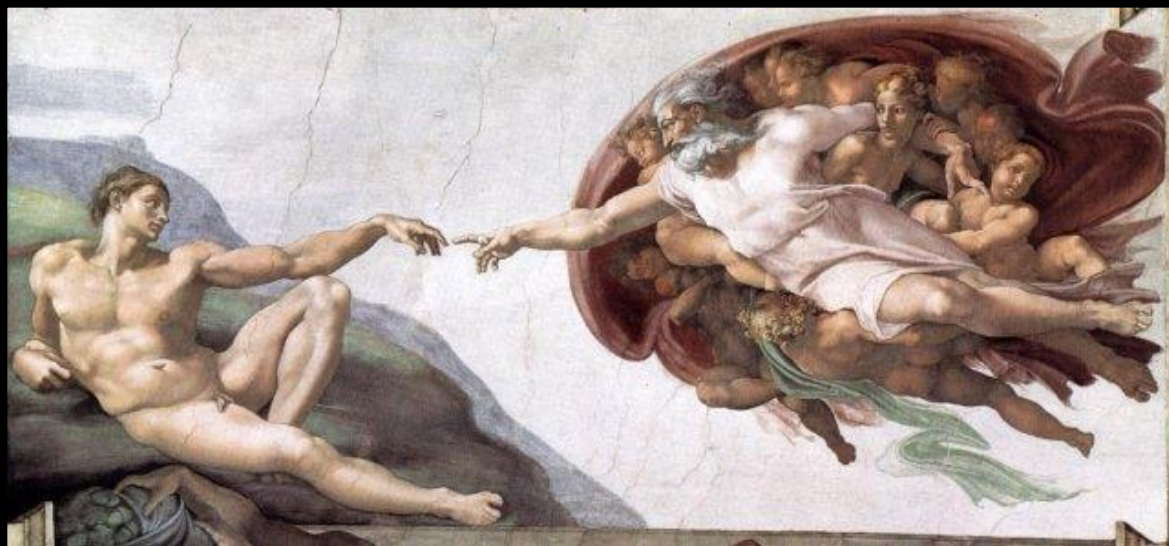
- ⊗ Proslavil se svými freskami v Sixtínské kapli. Biblické  
motivy hlavně starý zákon...





Michelangelo Buonarotti -  
Freska Poslední soud v Sixtinské kapli

Michelangelo Buonarotti - Stvoření Adama



# Benátská škola

- ⊗ Začali se věnovat ležícímu aktu, počátky žánru krajinomalba.



Giorgione-Spící venuše

# Tizian - (celým jménem Tiziano Vecelli)

Tizian vynikal ve dvou oblastech, nichž nacházeli zalíbení velcí vladaři: v dekorativní mytologii, vhodné jako výzdoba knížecích obydlí, a v portrétní malbě.

Měl instinkt pro citlivou směs lichocení, idealismu a realismu, jež se se stala charakteristickým znakem aristokratických podobizen.

Jeho nejznámější díla jsou:

“Nanebevzetí Panny Marie” - 1516-1518, Benátky;

“Urbinská Venuše” - 1538, Uffizi, Florencie;

“Muž s rukavicí” - asi 1520, Musée du Louvre, Paříž





Tizian-Venuše urbinská



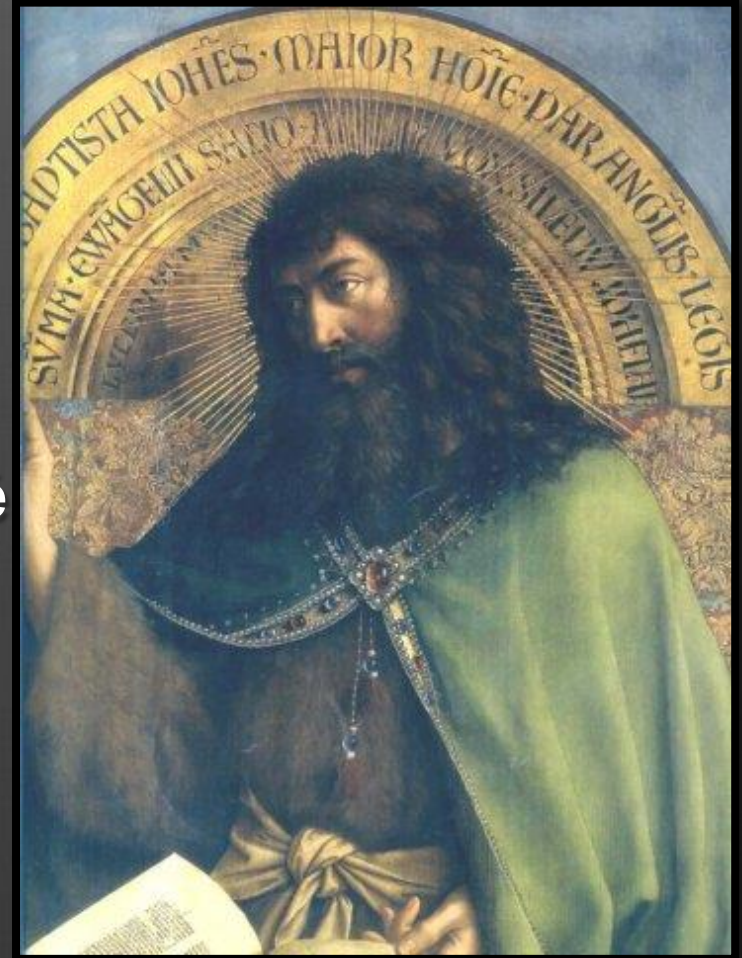
Veronese-Svatba v Káni Galilejské



# Zaalpská renesance

## Bratři Eyckové

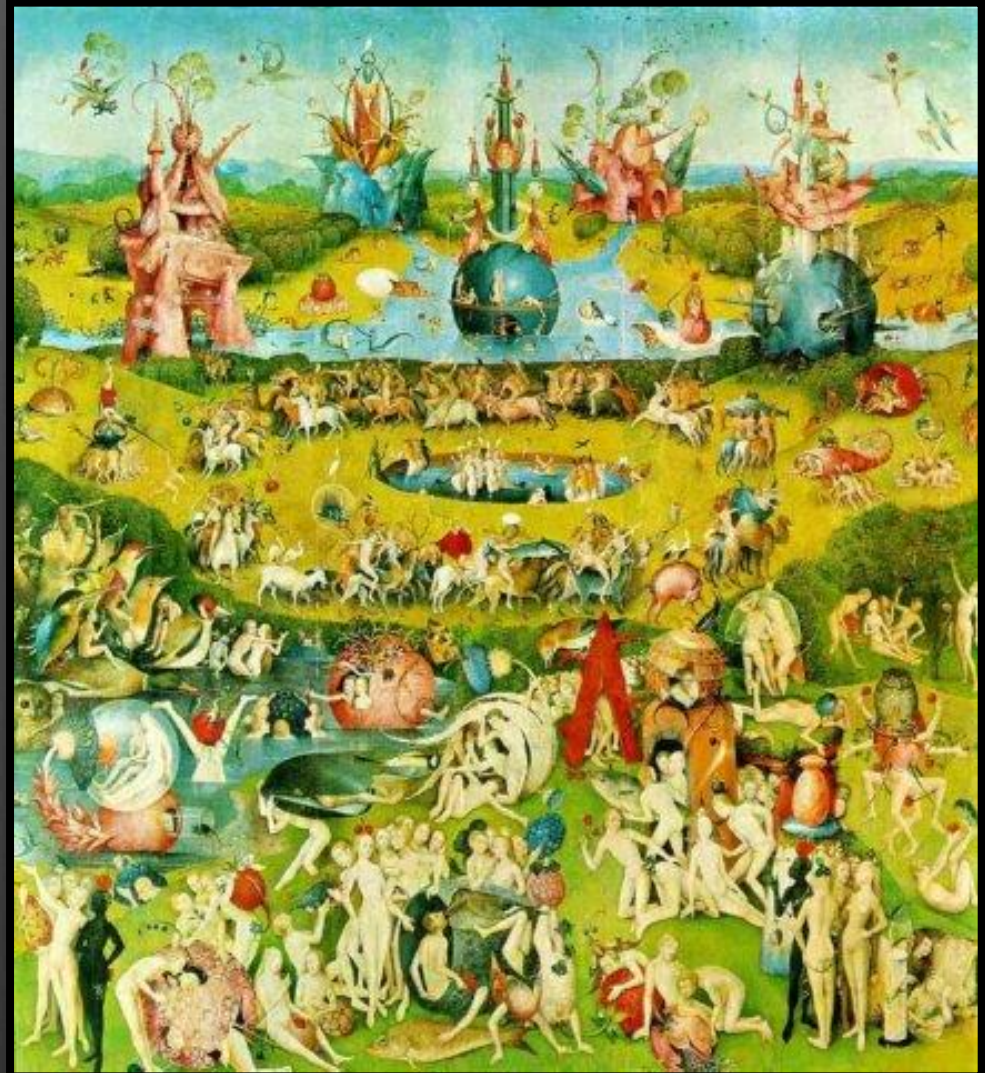
- ⊗ Jsou uváděni jako zakladatelé olejomalby. Nizozemí.



Eyckové-Gentský oltář-Jan Křtitel

# Hieronymus Bosch (1450-1516)

- ⊗ Nizozemský malíř. Jeho dílo je nezařaditelné, znak surrealismu. V díle plná apokalyptické hrůzy, neřesti, cynismus, pohled na zkažené lidstvo a jeho lék.
- ⊗ Zahrada pozemských rozkoší - Bůh je umístěn v koutě => označen za kacíře.





# Pieter Brueghel

- ⦿ Pozorovatelný vliv Bosche, snaha o realistický obraz vlámské společnosti i krajiny. Rolnické motivy.
- ⦿ V zemi peciválů, Malomocní, Cykly roční doby, měsíce, 7 hříchů, 7 ctností. Věž Babel...



Pieter Brueghel-The tower of Babel

# Albrecht Dürer

- ⊗ Německý grafik.  
Dřevořezy, rytiny,  
portrétista,  
autoportréty,  
výtvarný teoretik.

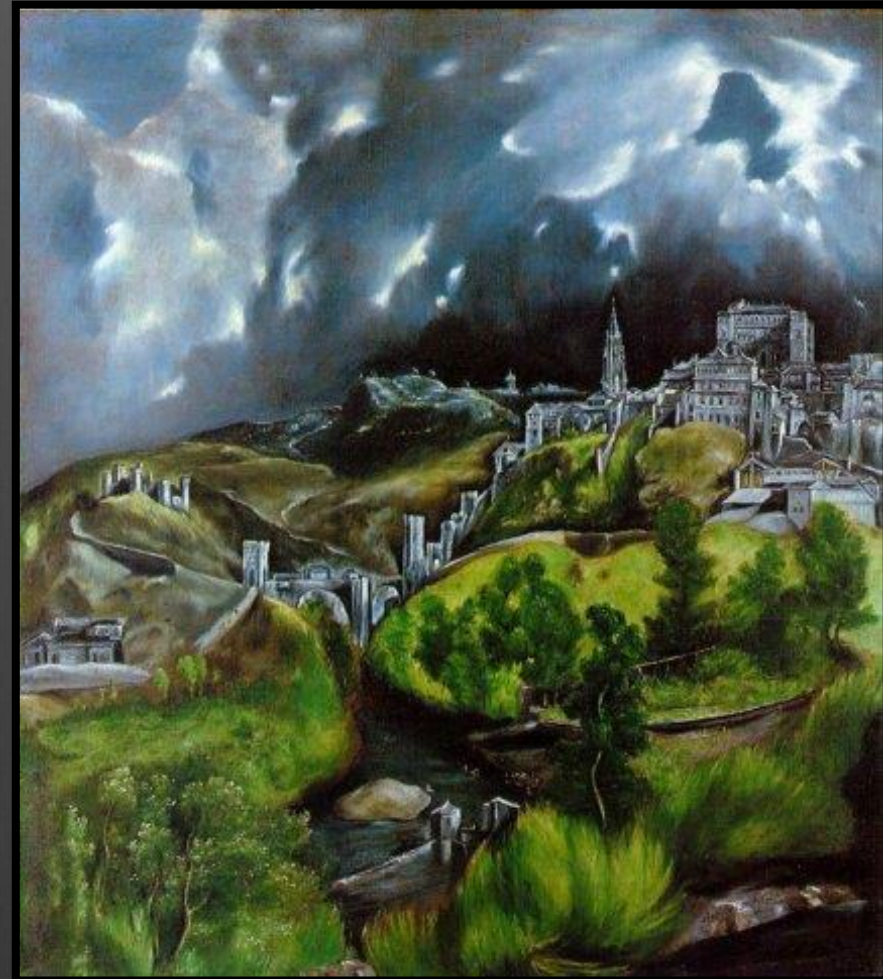


Adam a Eva



# El Greco

- ❶ Řek, usadil se v Španělsku. renesanční malíř.
- ❷ Opustil renesanční ideály a tvořit podle sebe.
- ❸ Charakteristické jsou jeho protáhlé postavy zachycující touhu opustit svět tíže a hmoty a vzepnout se k obloze, typické používání běloby. Náboženské motivy.
- ❹ Do jisté míry předchůdce expresionismu. viz Pohled na Toledo, Laokoön...



# Renesanční malířství v Čechách

Do Čech přišla renesance díky severoitalským Vlachům.

Z počátku přebírá tvarové prvky italské renesance, ale postupně si vytváří vlastní pojetí.

Renesance u nás nezakořenila nadlouho.

Jedná se především o období 16. století.

Nejznámější představitelem je Lucas Cranach starší a jeho dílo obrazu poustevníka Svatý Antonín.





# Renesanční architektura

Hlavní prvky:

- ⊗ Sloupy typické pro antiku, sloupořadí (někdy i korintské sloupy, kanelované, žlábkované...),.. Renesanční pilastry (pilastr = sloup, sloupek dekorativního účelu) - na způsob korintského sloupu.
- ⊗ Schodiště, různé druhy: dvojité točité schody, dvoje vnější schody, Velmi důležitým poznávacím znakem jsou tvarované balustry (balustrády = kuželkovité sloupky např. na parapetech nebo na zábradlích).
- ⊗ Vchod: Nový styl lišící se od gotiky. Obloukové vstupy, kruhové (římská architektura - zdobené římskými motivy), dveře mezi sloupky, apod.

- ⊗ Zdi, fasády: sgrafita (dvouvrstvá fasáda, většinou v exteriéru. Bílá na černé nebo obráceně, bosáž (plasticky opracované kamenné kvádry, především u paláců). Jako hlavní stavební materiál se používal kámen a cihly. Dále pak také dřevo a mramor.
- ⊗ Kupole (například kupole na Florentském dómu nebo v Pantheonu v Římě.) - “kulová klenba”.
- ⊗ Oblouky: Na rozdíl od gotiky renesance nepoužívala lomený oblouk. Změnili ho na půlkruhový na pilastrech.

- ⊗ Okna: Oblouková okna, zdvojená okna, arkýřová okna a typicky obdélníková okna rozdělená do několika tabulek. V Itálii byly nejpoužívanější oblouková (zasazeny do rámu, na způsob římských oblouků) a zdvojená (dvě spojená okna každé zakončené půlkruhem),...
- ⊗ Klenby
- ⊗ Arkády: často řada oblouků na sloupech, pilastrech.



pilastr



balustrády



sgrafita



kupole



arkády



# Renesanční architekti

## Filippo Brunelleschi (1377-1446)

- ⊗ Italský sochař a architekt
- ⊗ Významný architekt rané renesance, také jako jeden z prvních zakladatelů.
- ⊗ "Přinesl do renesanční architektury disciplínu".



Basilica Santa Maria del Fiore



Loggia dei Lanzi



Ospeladi degli Innovanti

# Michelozzo di Bartolommeo (1396-1472)

- ⊗ Italský architekt a sochař rané renesance
- ⊗ Vytvořil "obecný rámec" pro r. architekturu (- symetrie, hlavní znaky pro typickou renesanční budovu, apod.)
- ⊗ Byl to následovník již zmíněného F. Brunelleschiho



Palazzo Medici



# Leon Battista Alberti (1404-1473)

- ⊗ byl italský humanista, architekt, teoretik umění, spisovatel a matematik, ale také všestranný sportovec, jedna z velkých postav italské renesance.
- ⊗ Napsal také první důkladný popis města Říma, první italskou gramatiku a zabýval se šifrováním textů.



San Francesco v Rimini





Santa Maria Novella

# Donato Bramante (1444-1514)



Sta Maria presso S. Satiro



# Leonardo da Vinci

- ⊗ Renesanční osoba 15. a 16. století. Zachovalé jsou pouze jeho pečlivě vedené zápisníky, kam kreslil návrhy, ale se stavbami, které bohužel nikdy nezrealizoval.





# Architektura v Čechách

## ⊗ Jagellonská renesance

⊗ Nejstarší prvky renesanční architektury na Moravě jsou portály zámků v Tovačově a Moravské

⊗ Benedikt Ried

⊗ Okna Vladislavského sálu

⊗ Renesanční Ludvíkovo křídlo Pražského  
hradu



Portál Tovačovského zámku z roku 1492

# Renesance za prvních Habsburků

- ⊗ Královský letohrádek v Královské zahradě Pražského hradu
- ⊗ Hvězda na Bílé hoře
- ⊗ Schwarzenberský palác
  - ⊗ sgrafitová fasáda
- ⊗ Mimo Prahu vznikla řada renesančních zámků, a to buď jako novostavby, nebo přestavbou starších středověkých sídel.
  - ⊗ Litomyšl, Telč, Český Krumlov, Kratochvíle, Jindřichův Hradec, Nelahozeves, Opočno, Velké Losiny nebo Bučovice





Královský letohrádek



Schwarzenberský palác

# Renesanční sochařství

- ⊗ Renesanční sochařství má svůj počátek v soutěži o výzdobu dveří baptisteria Sv. Giovanniho ve Florencii z roku 1411
  - ⊗ soutěžilo sedm sochařů, ale hlavní soupeři byli architekt Brunelleschi a sochař Lorenzo Ghiberti, který soutěž vyhrál
- ⊗ Inspirovalo se antickou dobou
- ⊗ Aby mohli sochaři udělat pravé podobizny lidí, museli je studovat, a poté mohli u lidí vyjadřovat i dramatickouscény, jako je třeba zobrazení emocí v obličeji, gesta či zřasenou drapérii
- ⊗ Novinkou byly volně stojící sochy

# Druhy

- ⦿ kamenictví (portály, oltářní soch, náhrobky)
- ⦿ volná socha (náměstí, nádvoří, interiér)
- ⦿ podobizna (hlava, poprsí celá postava, jezdecký pomník)

## 🎬 Materiály:

- 🎬 mramor, bronz a dřevo

## 🎬 Nástroje:

- 🎬 Mramor se opracovával palicí a rydlem
- 🎬 Na detaily se používala ozubená dláta, vše se pak zjemnilo rovným dlátem
- 🎬 Nakonec bylo dílo začištěno rašplemi



# Představitelé renesančního sochařství

Ranná renesance

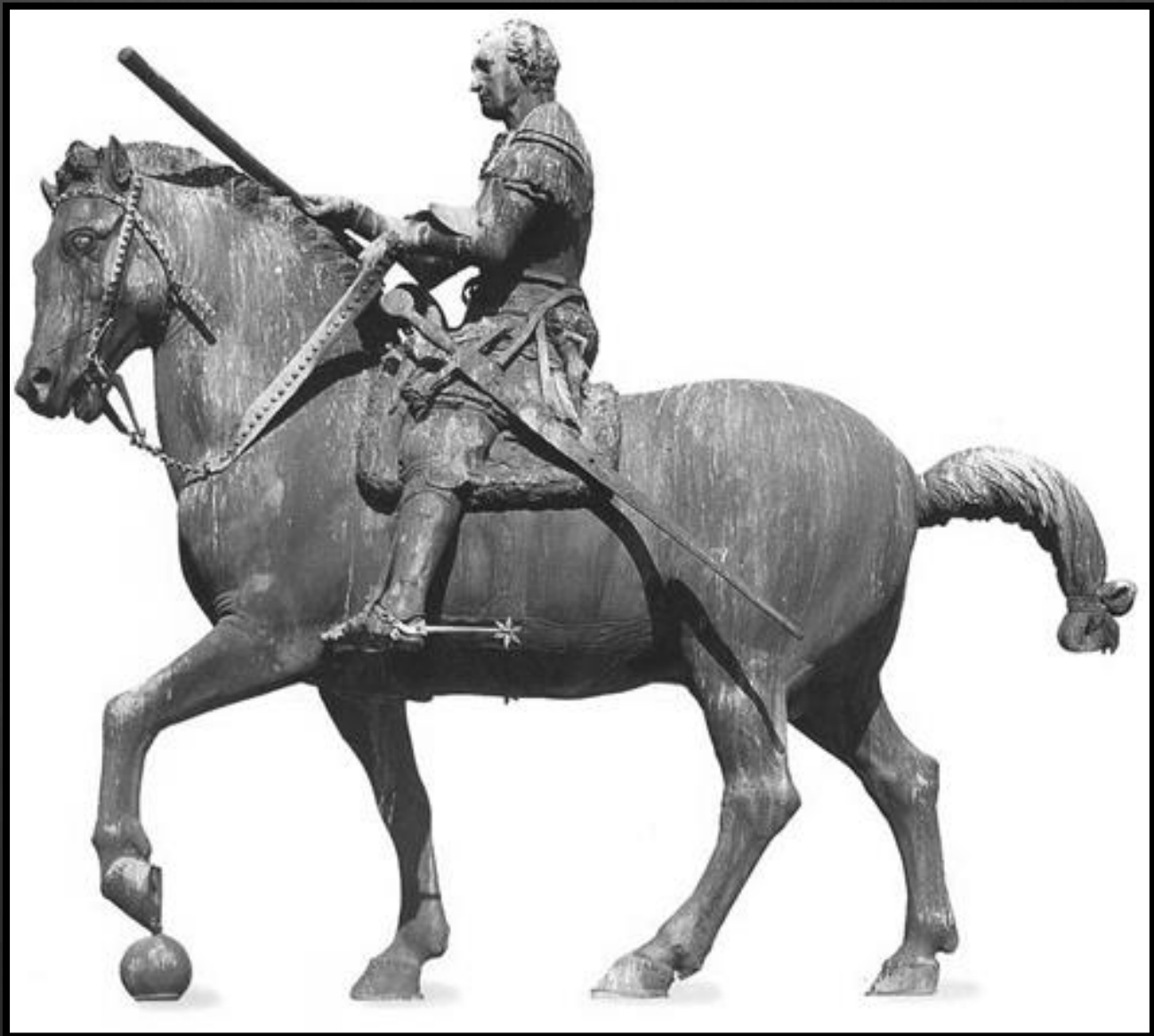
# Lorenzo Ghiberti

- ⊗ Narodil se roku 1378 a zemřel 1455
- ⊗ Byl to sochař, stavitel a zlatník, působil ve Florencii
- ⊗ Svým dílem navazuje na gotiku, ale jeho sochy jsou už renesančně dramatické
- ⊗ Známé dílo: **Rajské dveře od Lorenza Ghibertiho**
- ⊗ Lorenzo Ghiberti na nich pracoval v letech 1425 – 1452
- ⊗ Zvolil výjevy ze Starého zákona na pozadí bohaté architektury
- ⊗ Tuto bránu považoval sám autor za nejpozoruhodnější ze svých děl



# Donatello

- ⊗ Narodil se roku 1386 a zemřel 1466, pocházel z Florencie
- ⊗ Byl jeden z prvních sochařů, kteří vytvořili nový sloh, založený na nové představivosti
- ⊗ Jeho dílo mělo vliv i na vývoj malířství
- ⊗ Pracoval v dílnách spolu s Lorenzem Ghibertim
- ⊗ Známá socha: **Jezdecká socha kapitána žoldnéřských vojsk Gattamelata**
- ⊗ Je to památník, ale zároveň i hrobka, ovšem bez ostatků těla





# Andrea Verrocchio

- Také se vyučil zlatníkem, to znamená, že jeho sochy jsou často zaměřené na detail
- Obličej je téměř bez výrazu; pozornost zaměřil na ztvárnění šatu, vlasů a rukou
- Známá socha: Jezdecká socha Bartolomeo Colleoni
- Bartolomeo Colleoni byl válečník a vůdce
- Socha byla považována za božské dílo, je vyrobena z bronzu
- Stojí na mohutném podstavci a stojí na náměstí Sv. Jana a Pavla
- Socha měla vyjadřovat, že kůň a člověk k sobě patří



# Vrcholná renesance

# Michelangelo

- ⊗ Byl přezdíván "božským,,
- ⊗ Byl vynikající sochař, ale také malíř a architekt; jeho sochy jsou hlavně z mramoru
- ⊗ Jeho nejslavnější díla jsou Pieta a David
- ⊗ Někdy schválně svoje sochy nedokončoval, a to podle teorie, že nedokončené dílo je výrazem souboje duše a hmoty



# Pieta

Nachází se v Římě v bazilice Sv. Petra



# David

Znázorňuje biblického Davida; stavěna byla od roku 1501 – 1504  
Je to mohutná mramorová socha  
Tato socha je označována jako nejpovedenější znázornění mužského těla



# Zdroje

text:

- ⊗ <http://cs.wikipedia.org/wiki/Renesance>
- ⊗ <http://splhej.wz.cz/referat/obcanka/8/Renesance/>
- ⊗ <http://studentka.sms.cz/referat/renesance-a-humanismus-3>
- ⊗ <http://www.antiskola.eu/cz/referaty/19298-renesance>
- ⊗ <http://referaty.superstudent.cz/materialy/renesance>
- ⊗ <http://www.cesky-jazyk.cz/slovnicek-pojmu/renesance/>
- ⊗ <http://umeni.euweb.cz/?id=renesance>
- ⊗ [http://cs.wikipedia.org/wiki/Renesan%C4%8Dn%C3%AD\\_mal%C3%AD%C5%99stv%C3%AD](http://cs.wikipedia.org/wiki/Renesan%C4%8Dn%C3%AD_mal%C3%AD%C5%99stv%C3%AD)

# Text:

- ⊗ <http://renesance.duhovkagymnazium.cz/renesance/renesancni-malirstvi>
- ⊗ <http://renesance.duhovkagymnazium.cz/renesance/architektura>
- ⊗ [http://cs.wikipedia.org/wiki/Leon\\_Battista\\_Alberti](http://cs.wikipedia.org/wiki/Leon_Battista_Alberti)
- ⊗ 15 Architektura italske renesance
- ⊗ [http://cs.wikipedia.org/wiki/Renesanční\\_architektura\\_v\\_Česku](http://cs.wikipedia.org/wiki/Renesanční_architektura_v_Česku)
- ⊗ <http://renesance.duhovkagymnazium.cz/renesance/socharstvi>