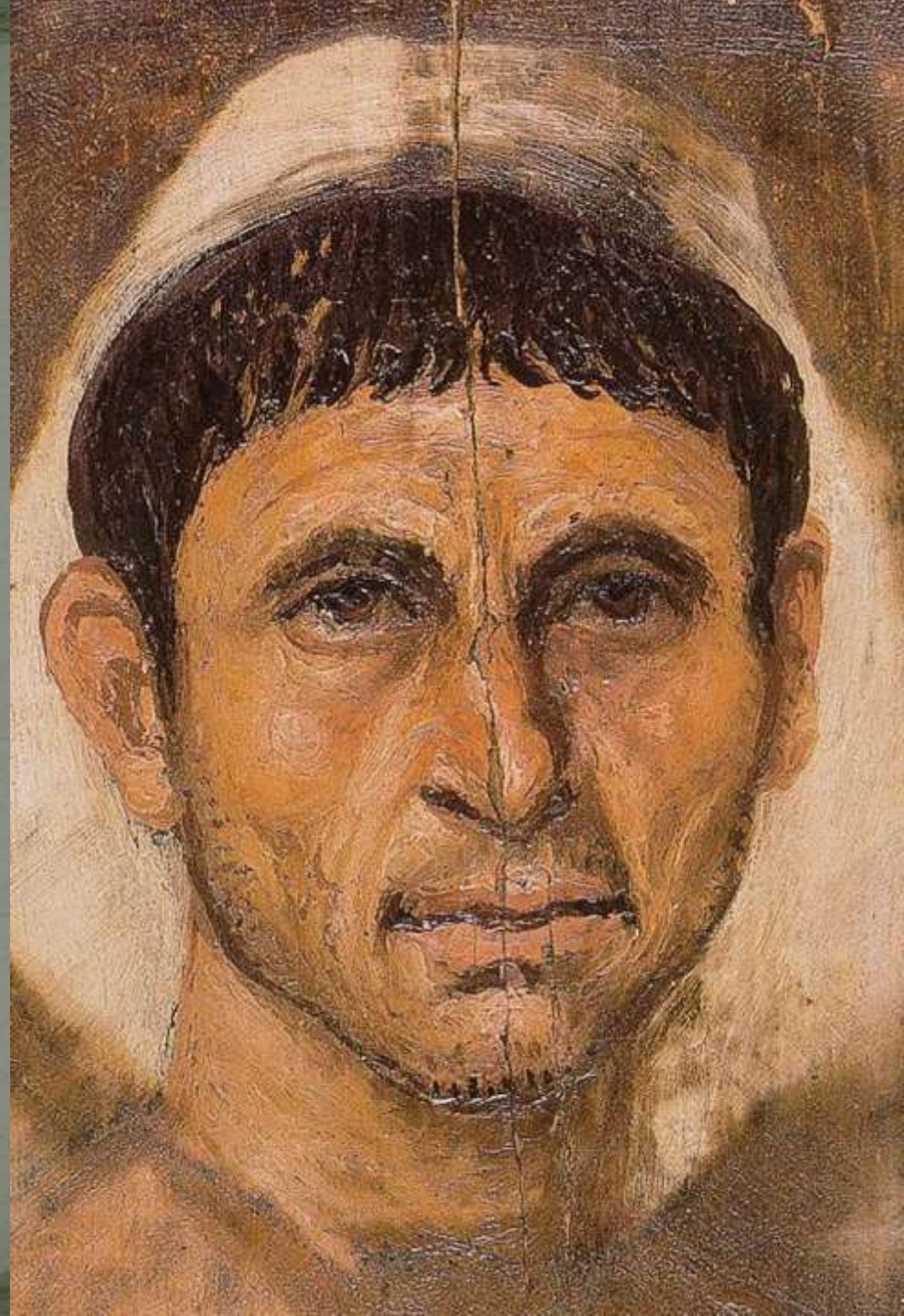


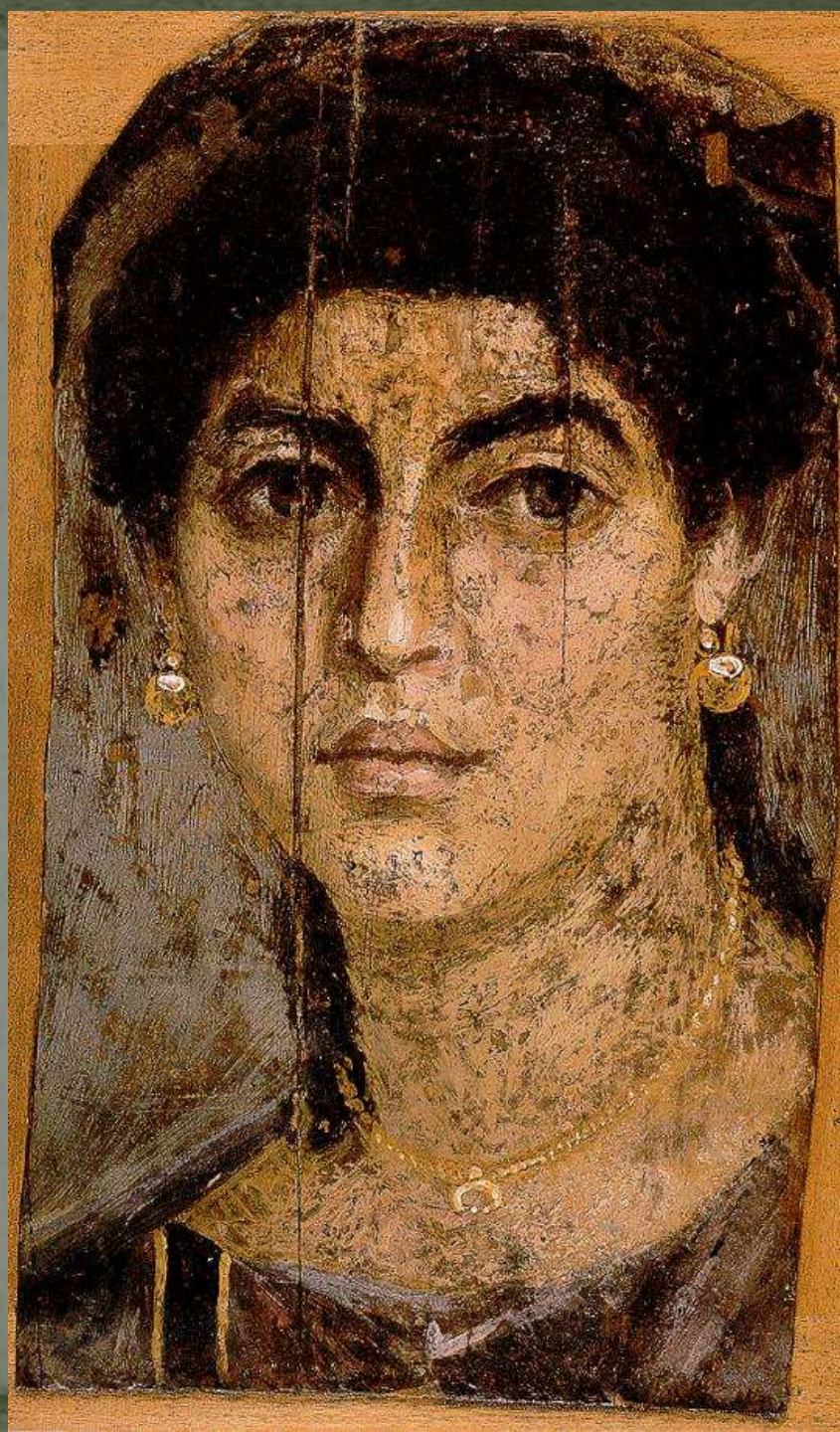


Alexandr Veliký, Pompei

Fajjúmské portréty

- 2. a 3. stol. n. l.
- Římská nadvláda v Egyptě
- Na dřevěných destičkách nebo rakvích
- Realistická podoba mrtvého
- Tempera a enkaustika (třená barva s voskem)
- Ovlivnily byzantský portrét





Tondo Septimia Severa

- Kolem 200 n. l.
- Tempera na dřevě
- Průměr 30,5 cm
- Císař Septimius Severus s rodinou
- Obrázky na stěnách úřadů
- Jediný doklad svého druhu



Knižní iluminace

Do 3. stol. n. l. malba na svitcích

- Obrazy vložené do textu

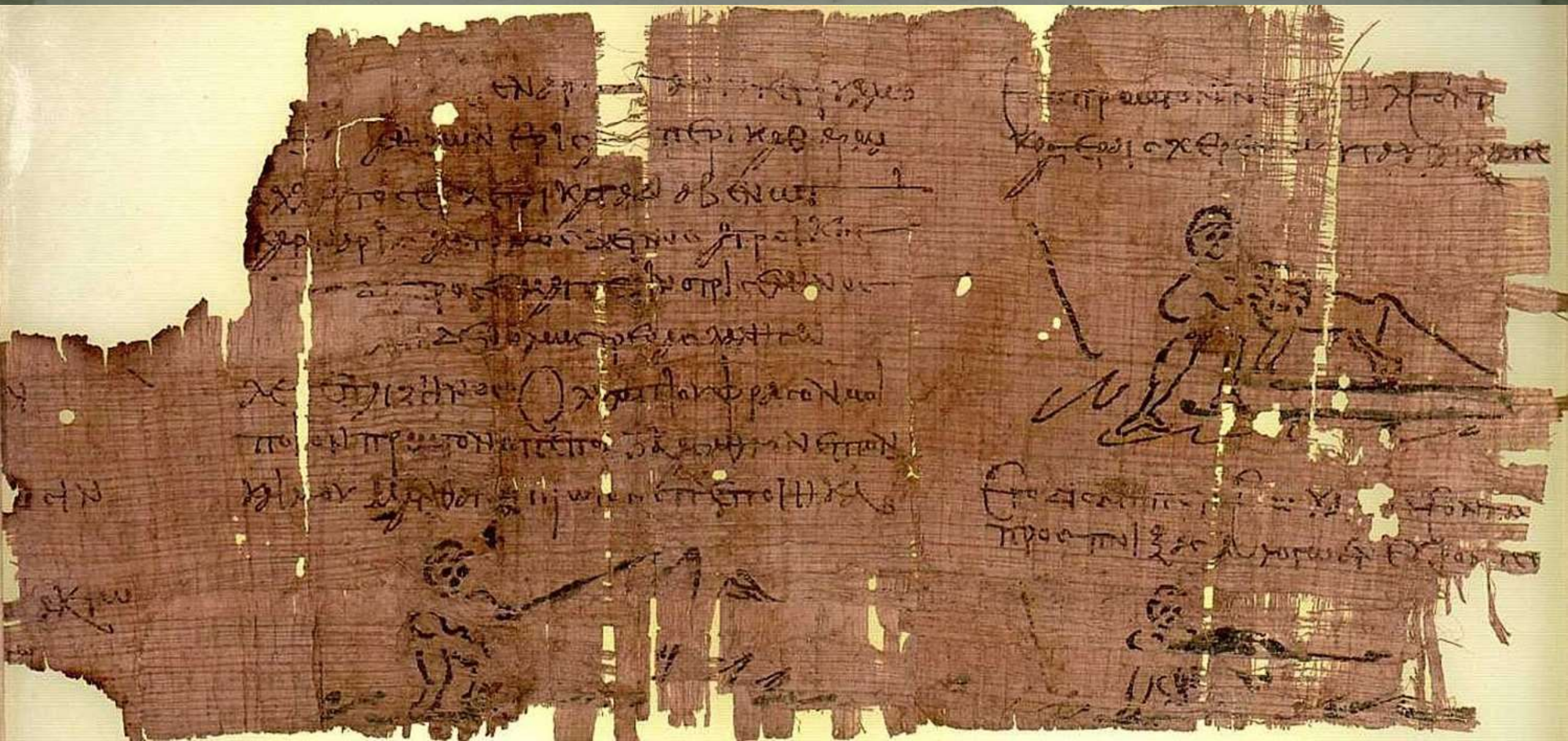
Od 4. stol. n. l. malba v kodexech

- Lineárnost, plošnost, konec trojrozměrnosti, schematické kresby
- Barva nemodeluje, ale jen koloruje linie
- Narativní malířství, obrazy mají pevný rámeček
- Návaznost na epické literární příběhy (Vergilius, Homér, Bible)

Minimum dochovaných památek

Papyrus s Heraklovými činy

- 3. stol. př. n. l.



Vergilius Vaticanus

- Cca 400 n. l.
- Iluminovaný rukopis
- 50 iluminací

CONSTITERUNT IN ITALIA QUISQUE SUEDINNAE
TRAECIPITIS MITUSACI RACTI QUOCUMQ; RIDENTIS
EXCUTEAE TUMULIS INTENDERE UELAS SECUNDIS
CONTRAISSAMQUE NITHELENI SCYLLAE CHARYBDIS
INTERUTRAMQUE VIA MITE DISCRIMINE PARVO
NITHELENI CURSUS CERTUM EST DARUM IN TEAROT
ECCIAUTEM BOREAS ANCUS TAN ABSIDE PELORE
MISSUS EST TUOTRAETERQUE HOSTIAS AXO
DANTACVAEMICAROSQUE SINUS INESUMQ; PACENTE



Vergiliovo obeplutí Sicílie



Vergilius Vaticanus

- Stavba města

Ilias Ambrosiana

- Cca 500 n. l.
- Vznik v Alexandrii
- Ilustrovaná Illias
- 51 fragmentů iluminací



Sochařství

- ❑ Opět má vzor v Řecku
- ❑ = čím více se socha podobala řeckému ideálu, tím lépe byla ceněna
- ❑ →kopie řeckých soch
- ❑ Sochy původně barevné, ačkoli se dnes jeví jako bílé

- **Hlavní druhy římského sochařství:**

Portrét

- Hlava, busta, postava v životní velikosti, jezdecká socha
- Zachycují věrně každou vrásku a záhyb
- Bez výrazu, nezachycují nálady

Historický reliéf

- Události z vítězných válek

realismus
republikánského
období



klasicismus
Augustovy doby



klasicismus
hadriánského
období



idealismus
Caesarovy doby

iluzionismus
Flaviovců

abstraktní
schematismus
Konstantina
Velikého

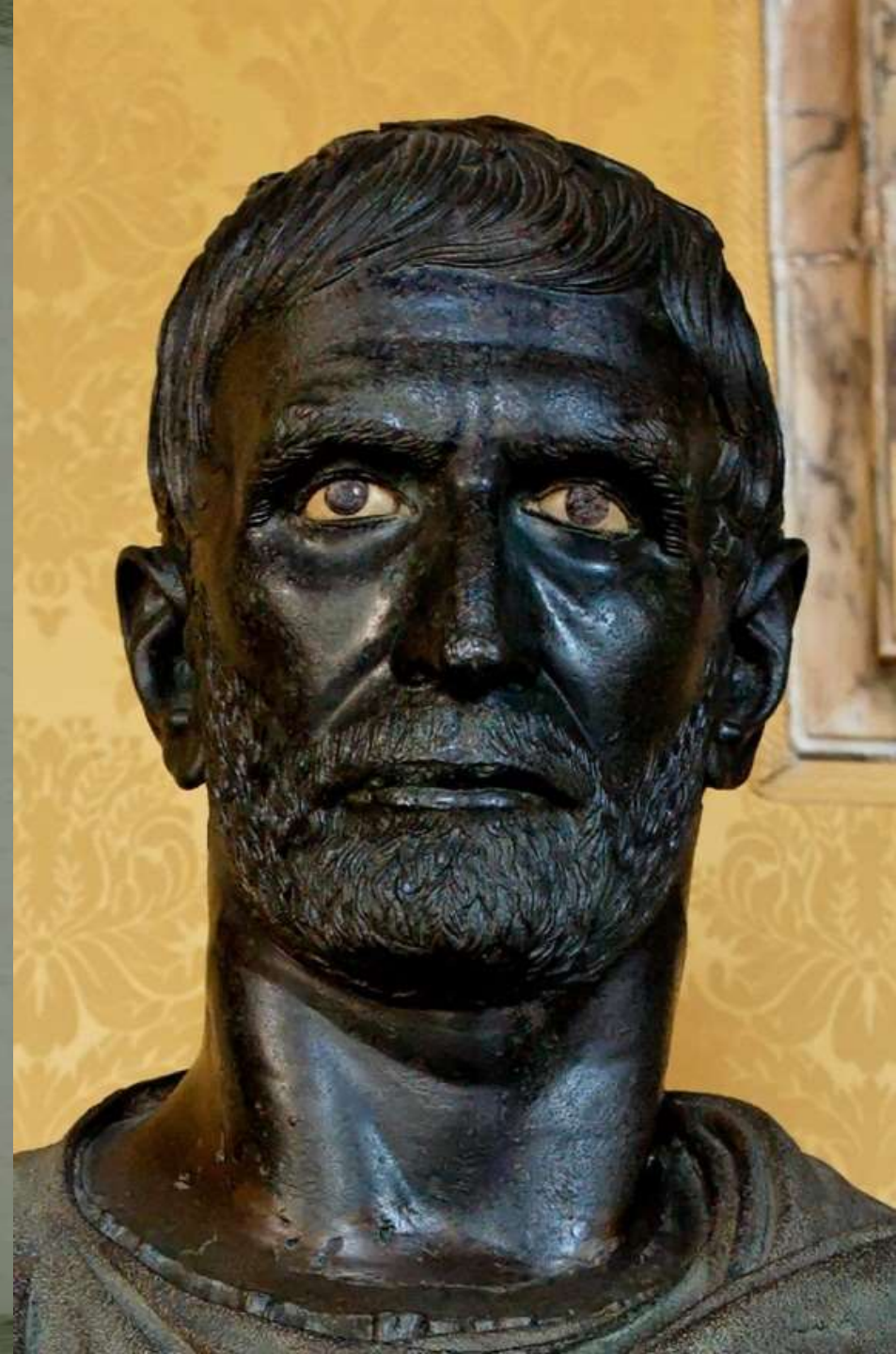


SOCHAŘSTVÍ V DOBĚ REPUBLIKY

- Do 2. stol. př. n. l. – řecké a helénistické sochy
- 2.-1. stol. př. n. l. – formování římského portrétu
- 1. stol. př. n. l. – zrod vlastní římské kultury a slohu
- Pietní uchovávání portrétů předků
 - *imagines maiorum* (voskové nebo hliněné podobizny)
- Maximální realističnost
- Často vrásčité, přísné portréty
- 2. pol. 1. stol. př. n. l. – zjemnění
- Realistická hlava, typizované tělo

L. Iunius Brutus

- 2. stol. př. n. l.
- Výška 32 cm, bronz
- Zakladatel římské republiky
- Jeden ze 2 konzulů
- Etrusko-římská práce
- Oči vykládané emailem
- Nejasná identifikace



L'Arringatore

(Aule Metele)

- „Řečník“
- 2.-1. stol. př. n. l.
- 180 cm, bronz
- Etrusko-římská práce



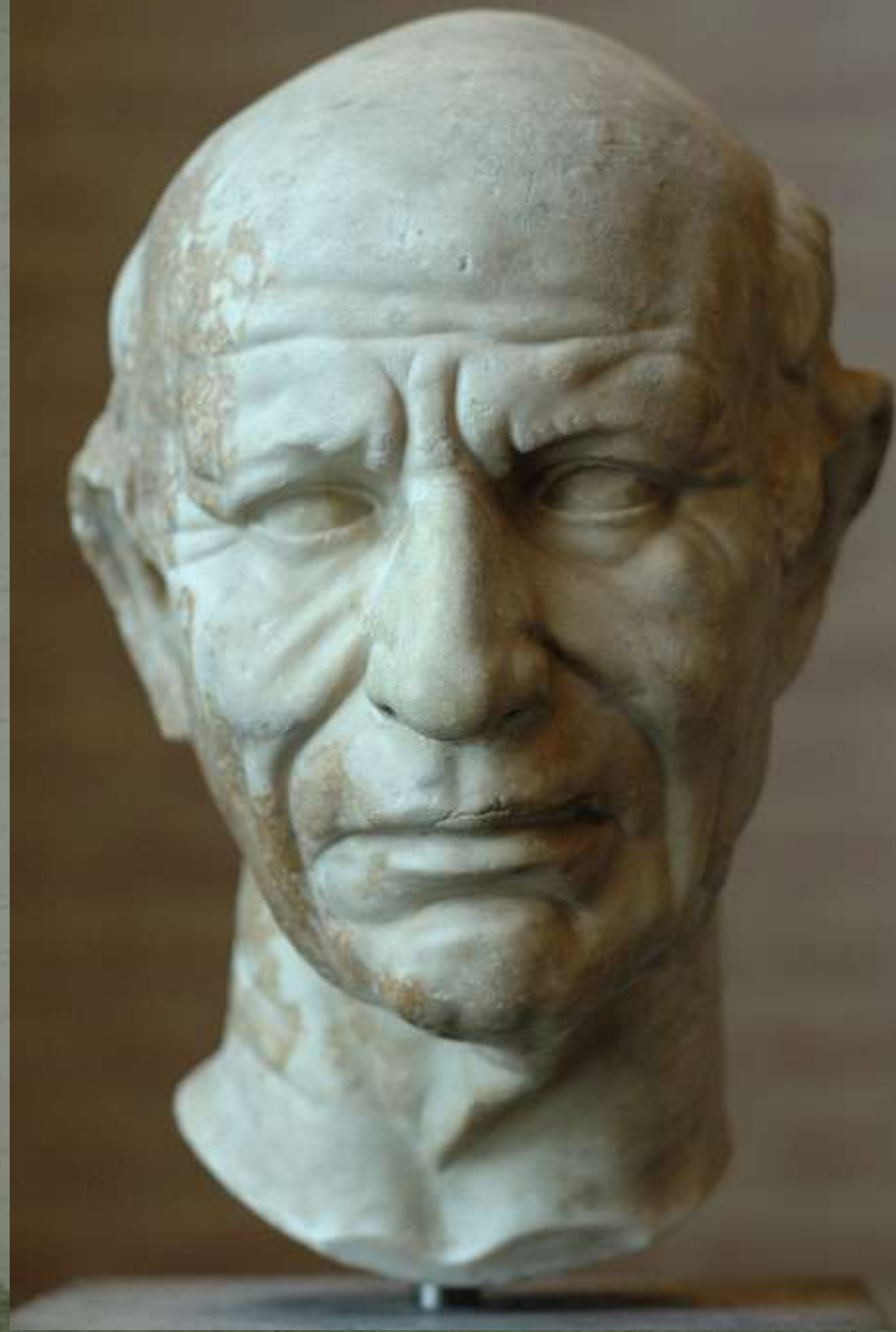


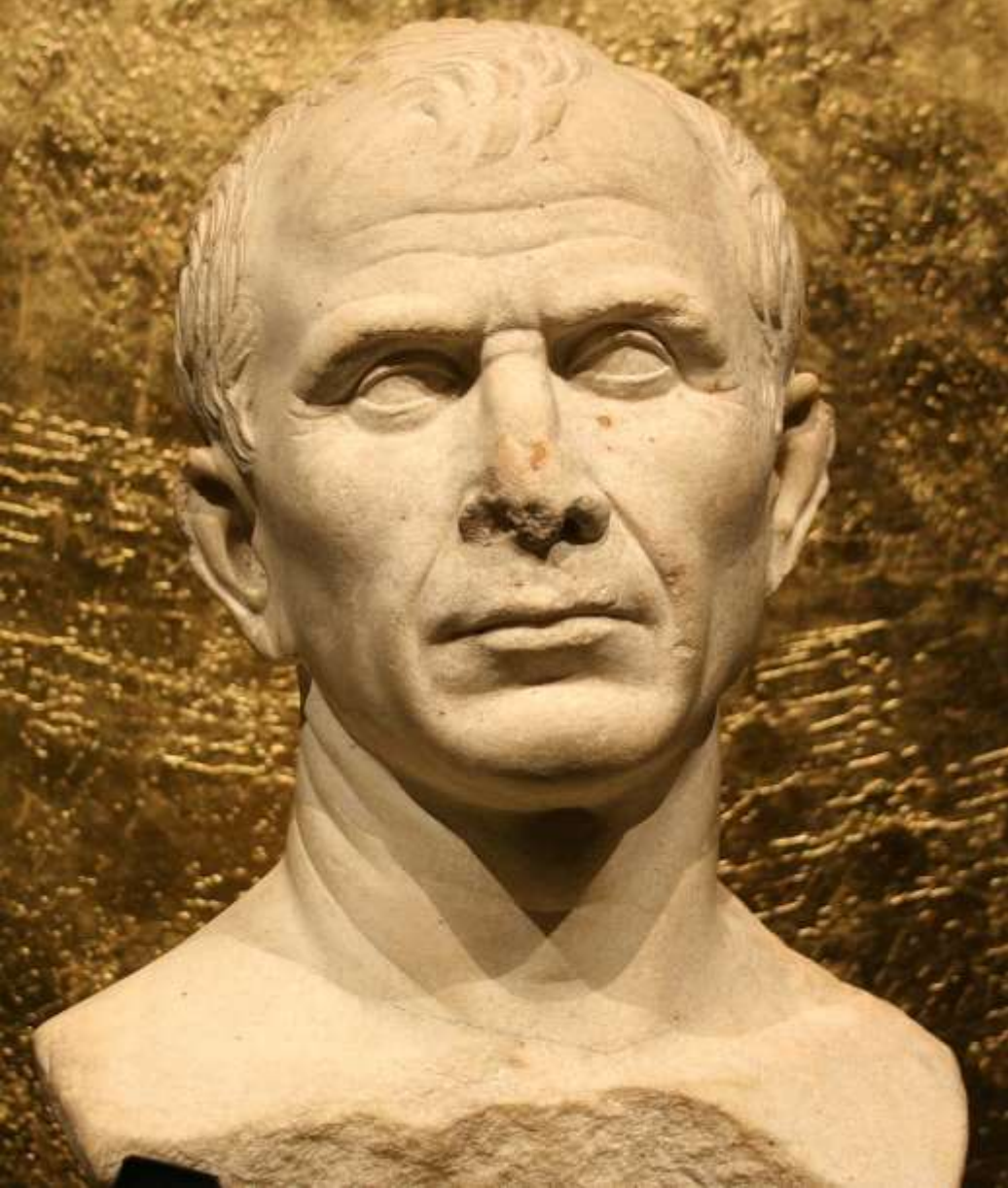
Patricij Torlonia

- cca 80-70 př. n. l.

???

- cca 60 př. n. l.





- realističnost

Gaius Iulius Caesar

- 2. pol. 1. stol. př. n. l.



- idealizace

SOCHAŘSTVÍ V DOBĚ AUGUSTOVĚ A PRVNÍCH CÍSAŘŮ

- 31 př. n. l. – 68 n. l.
- Octavianus Augustus, Tiberius, Caligula, Claudius, Nero
- Zpočátku rozkvět říše, v závěru úpadek
- Sochařské podobizny císařů a členů jejich rodiny
- Sochy císařů uctívány jako sochy bohů
- Augustovský klasicismus
 - Vzor klasické řecké sochařství
 - Sochy ale chladné, střízlivé a slavnostní
- Idealizace císaře – věčně mladý a krásný císař



Gaius Octavius Augustus

- ❖ 1. císař římské říše
- ❖ Jenom v Římě mu bylo postaveno přes 80 soch, v různých etapách vývoje osobnosti

Augustus z Primaporty

- ❖ 204 cm
- ❖ Nápodoba řeckého klasického sochařství
- ❖ Vzor pro další zobrazování císařů
- ❖ Pancíř - bohatě reliéfně zdoben
vyobrazení různých bohů
personifikované porobené provincie (Hispanie, Galie)

Octavianus

- kolem roku 30 př. n. l.



Via Labicana Augustus



Claudius jako Jupiter

- 1. pol. 1. stol. n. l.
- 254 cm
- Žezlo – symbol vlády
- Orel – průvodce Jupitera
- Věnec z dubových listů - císař





Mladý Nero

- 1. pol. 1. stol. n. l.
- Žezlo – symbol moci
- Poloakt

SOCHAŘSTVÍ V DOBĚ FLAVIOVCŮ

- 69 – 96 n. l.
- **Flaviovc**i – Flavius Vespasianus, Titus, Domitianus
- Vítězné války na východě
- Obrovský rozmach impéria
- Monumentálnost v architektuře i sochařství
- V sochařství – monumentálně dekorativní sloh
- Ostré kontrasty světla a stínu
- Dynamická kompozice
- Dekorativní portréty – stočené prstence vlasů
- Slabší psychologické propracování

Flavius Vespasianus

- 2. pol. 1. stol. n. l.

- Idealizovaný portrét →



- ← Neidealizovaný portrét



Titus

- 79 – 81 n. l.
- Fragment kolosální sochy
- Výška sochy asi 3,2 m



Iulia Titi Flavia

- 90. léta 1. stol. n. l.
- Dekorativní portrét
- Titova dcera





Domitianus

- 90. léta 1. stol. n. l.
- Podle Augusta z Primaporty

SOCHAŘSTVÍ V DOBĚ TRAIANA A HADRIANA

- 98 – 138 n. l.
- Návrat k republikánskému slohu
- Střízlivost až strohost, přísnost
- Plnost vnitřního duševního života
- Busty na nízkém podstavci
- Za Hadriana návrat ke klasickému řeckému sochařství
 - bez celkové polychromie – jen tónování rtů a vlasů

Traianus

- Poč. 1. pol. 2. stol.
- Koruna
- Popruh na meč
- Aegis – symbol božské moci
- Štít s hady a medúzou
- Původně Diův
- Ochrana v boji



Hadrianus

- 1. pol. 2. stol. n. l.
- Na prsou Aegis





Vibia Sabina

- 1. pol. 2. stol. n. l.
- Hadrianova žena

SOCHAŘSTVÍ ZA ANTONINŮ

- 138 – 192 n. l.
- Antoninové – Antonius Pius, Marcus Aurelius, Lucius Verus, Commodus
- 40. léta 2. stol. n. l. – na vrcholu portrét
- Psychologický portrét – vliv literatury a filozofie
- Někdy nádech ironie, pesimismu, smutku
- Římští císařové někdy zobrazováni v „božské nahotě“
- Propracovanost vlasů

Antoninus Pius

- Cca 160 n. l.
- Vyrovnanost
- V rouchu filozofa





Marcus Aurelius

- 2. pol. 2. stol. n. l.
- Filozof na trůně
- Propracovanost detailů

Jezdecká socha Marca Aurelia

- Kolem 165 n. l.
- Nadživotní velikost
- Bronz, původně pozlacený
- Jediná dochovaná jezdecká socha
- Po vítězství nad Parthy
- Dřív považována za sochu Konstantina I.



SOCHAŘSTVÍ ZA SEVEROVCŮ

- 193 – 235 n. l.
- **Severovci** – Septimius Severus, Caracalla, Geta, Heliogabalus, Alexander Severus
- Pokračování v duchu antoninů
- Malebnější modelace forem
- Leštěný povrch obličeje, složitě zpracovaný účes



Septimius Severus
(193 – 211 n. l.)



Caracalla
(211 – 217 n. l.)

SOCHAŘSTVÍ VE 3. a 4. STOLETÍ N. L.

- Úpadek tradice řecko-římského sochařství
- Zjednodušenost
- Vojenští císařové – divokost až bezcharakternost
 - Portréty většinou jen na mincích
- Přelom 3. a 4. stol.
 - tváře s velkýma očima a smutným pohledem
 - doklad rozkladu římské říše



Probus
(276 – 282 n. l.)

Carinus
(283 – 285 n. l.)



Tetrarchové



- Přelom 3. a 4. stol. n. l.
- Vytvořeno v Malé Asii
- Chrám San Marco (Benátky)
- Dva augustové a dva císaři



Socha Konstantina Velikého

- Cca 312 – 315 n. l.
- Po bitvě u Mulvijského mostu
- Výška hlavy 2,5 m
- Výška sochy 12 m
- Císař-bůh na apsidě baziliky



Římský historický RELIÉF

- ❑ Počátky 2. a 1. stol. př. n. l.
- ❑ Inspirace v řeckých a etruských reliéfech
- ❑ Líčení událostí římských dějin



- Časté náměty z vítězných vále
- Vyzdvižení slávy a moci Říma
- Velké množství postav
- Dramatická kompozice

Řekové zobrazují svět bohů a hrdinů
X Římané podávají zprávy o bojích
legií a vítězství císařů



Bellerofón a Pégas



Bas-relief

- nejběžnější druh reliéfu
- nízký, plochý
- motiv se od pozadí neodděluje



Titus Vespasianus (73 n. l.)



Mince s portrétem Marca Antonia

Aureus (zlaťák) císaře Augusta

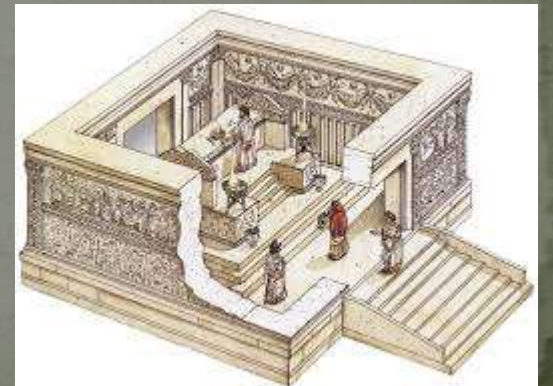


Ara Pacis Augustea



- ❖ 9 – 13 př. n. l.
- ❖ oltář zasvěcený římské bohyni míru Pax
- ❖ postaven Octavianem Augustem
- ❖ připomínku vítězného tažení do Hispánie a Galie

- zhotoveno z bílého mramoru
- šířka 11,6 metru
- délka 10,6 metru
- výška 6 metrů







- Basreliéf
- Bez vojenských scén
- Císař s rodinou
- Slavnostní průvod
- Mytologické postavy (Romulus a Remus)



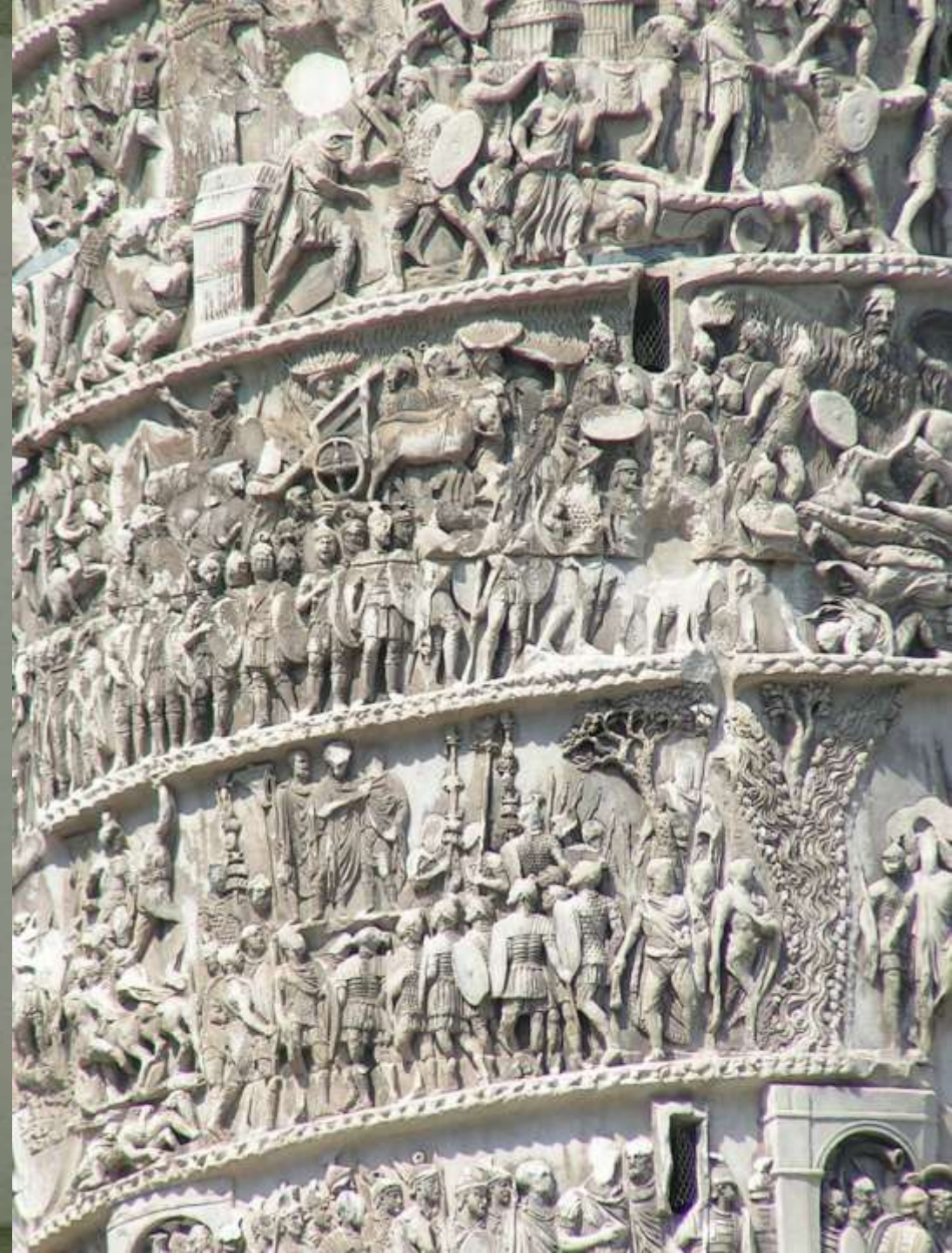
Reliéfy na Trajánově sloupu

- Spirálovitý vlys
- 187.5 metrů dlouhý pás reliéfů
- Rozdělených do 150 kapitol
- Vítězství nad Dáky
- Kronika války s detaily
- Svázanost postav s prostředím



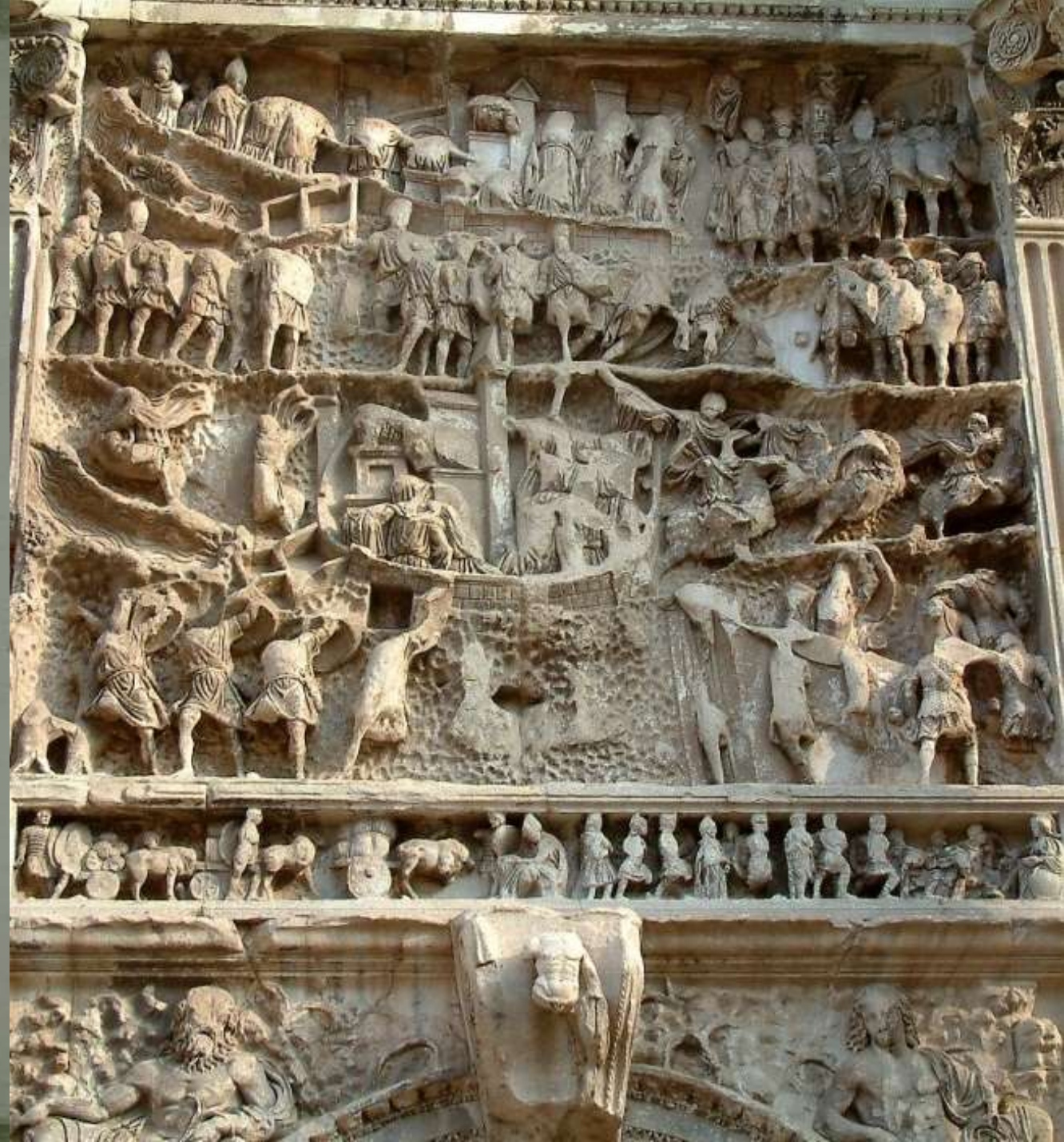
Reliéfy na sloupu Marka Aurelia

- Konec 2. stol. n. l.
- Podle Trajánova sloupu
- Vítězství nad Markomany
- Dramatičnost, mimika postav
- Drastické scény
- Neukotvenost postav s podloží



Reliéfy na oblouku Septimia Severa

- 203 n. l.
- Války proti Parthům



RELIÉFY NA SARKOFÁZÍCH

- ❑ Spalování mrtvých nahrazeno pohřbíváním do rakví
- ❑ Počátky 2. stol. n. l. (Hadrian), řecká inspirace
- ❑ Jen majetné vrstvy
- ❑ Zdobení sarkofágů reliéfy
- ❑ Dekorace, scény z řecké mytologie

Tzv. Cášský sarkofág (2. stol. n. l)





Sarkofág s Orestem a Ifigenií
(kolem 130 n. l.)

Dětský sarkofág
(konec 2. stol. n. l.)



Sarkofág s tématem trójské války



V pozdějším období:

- Efekty světla a stínu
- Velká pozornost obličejům (disproporčně velké)

- Římská tematika
- Mytologické scény přetrvávají

Nově:

- vojenská scény
- ideály ctnosti
- filozofické úvahy o záhrobí
- křesťanská témata (častá schematičnost)

Sarkofág s Achileem a
Penthesileou (3. stol. n. l.)





Sarkofág s Apollónem a Marsem (cca 290 n. l.)

GLYPTIKA

- ☐ = řezba do kamene
- ☐ Pozitivní vzor – kameje
- ☐ Negativní (vyhloubený) vzor – gemy



Gemma s Caracallou

- přelom 1. a 2. stol. n. l.

Kamej s Augustem

- 1. stol. n. l.





Orel, kamej



Císař Augustus, kamej

Gemma Augustea

- ❑ Poč. 1. stol. n. l.
- ❑ 19 x 23 cm
- ❑ Dvouvrstvý sardonyx (SiO₂)

Nahoře:

- trůnící Augustus
- personifikace Říma, Středozeří,...

Dole:

- římské legionáře po vítězství nad barbary



Museo Archeologico Nazionale

- patří k největším světovým muzeím
- je zde uloženo velké množství mozaik, nástěnných maleb a artefaktů z Pompejí a Herculanea



Tajný kabinet

- sbírka erotického umění z Pompejí a Herculanea







04 07 2013



04 07 2013



04 07 2013



04 07 2013

▪ *Socha boha pana, která si užívá s kozou*

▪ tato socha byla zajisté tabu i v římské době



Zdroje

National geographic –Velký průvodce, Neapol a Jižní Itálie str. 80-93
Dějiny umění 2 –str. 225-235

wikipedia: Starověké římské malířství

www.dějepis.com: kultura-antickeho-rima

DVK12, ŘÍMSKÉ MALÍŘSTVÍ

crg.cz/sekce/historie/referaty/starovek/rim/lazne

www.jw.org/publikace/vodovody-zazrak-techniky

wikipedia: Hypokaust

wikipedia: Caracalovy lázně

archeologienadosah.cz/clanky/augustus-prvni-cisar

www.artmuseum.cz: římská kultura

wikipedia: Reliéf

wikipedia.org: Kamej

Artemuseum: Etruská kultura

[wikipedia.org- Andělský hrad](http://wikipedia.org-Andělský_hrad)

antika.avonet.cz/article.php

www.antickysvet.cz

wikipedia.org/Circus_Maximus

vygosh.cz/de-rim

architektura.klenot.cz/architektura-antickeho-rima

